

BRUKSANVISNING RESERVDDELSLISTA

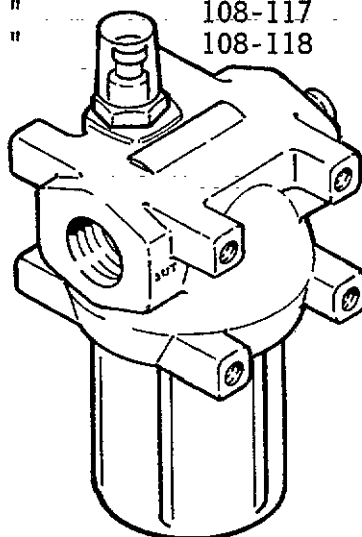


3U7-252 U
Rev. J

"Red Alert" FILTER
FÖR HÖGA TRYCK OCH MEDELSTORT FLÖDE

210 bar MAXIMALT ARBETSTRYCK
38 liter/min MAXIMALT ARBETSTRYCK
230 cm² filteryta

Modell 210-090	med 250 mikron (60 maskor)	filterinsats 108-116
Modell 210-091	" 150 " 100 "	" 108-117
Modell 210-092	" 75 " 200 "	" 108-118
Modell 104-435	utan filterinsats	



OBS!

EN HÖGTRYCKSKOMPONENT SOM SKALL ANVÄNDAS MED AKTSAMHET. Läs bruksanvisningar för underhåll och drift av utrustningen. Läs alla anvisningar.

SERVICE: Innan service utföres eller någon del rengöres eller bytes ut, skall alltid strömkällan stängas av, och försiktigt avlasta färgtrycket i systemet och för pistolens säkerhets-spärr i läge "ON SAFE".

FELAKTIG ANVÄNDNING: För att undvika att komponenter brister vilket kan resultera i allvarliga kroppsskador så skall denna komponents maximala arbets-tryck iaktas och dessutom se till att

alla andra komponenter i systemet har ett maximalt arbetstryck som inte får vara lägre än vad som anges på pumpen.

INTRÄNGNINGSSKADOR: Sprututrustningar för höga tryck kan förorsaka allvarliga kroppsskador om färgstrålen tränger in i huden. Försök aldrig att stoppa eller hindra läckage med handen. Om någon vätska trängt genom huden sök omedelbart medicinsk behandling. Behandla inte skadan som ett enkelt skärsår. Tala om för läkaren exakt vilken vätska som trängt in genom huden.

FÖR BEHANDLING BE LÄKAREN RINGA GIFTINFORMATIONSCENTRALEN TFN 08/90 000.

INSTALLATION

För att rengöra eller att utföra service på filtret utan att stänga av systemet, så skall ett extra filter eller en förbipassering installeras som visas nedan.

Siffrorna och bokstäverna inom parentes hänvisas till fig 1 och 2 och reservdelsritningen. TILLBEHÖR och TEKNISKA DATA redovisas på sista sidan.

OBS! Se till att minimumavståndet under filterhuset hålles 76 mm för att detta skall kunna avlägsnas utan problem.

Dubbla filtersystem

Detta montage medger att man kan styra över färgflödet till det andra filtret medan det första filtret rengöres eller på annat sätt underhålls.

Montera två filter som visas i fig 1. Båda filtren måste ha en bussning (A) och en avtappningskran (B) i filterhuset (10) för att avlasta färgtrycket och tappa av filtret innan filterhuset tas bort. Montera fyra avstängningsventiler (D) en på vardera sidan av filtrets in- och uttag, för att ställa om färgflödet och för att stänga av det filter som ej är i drift.

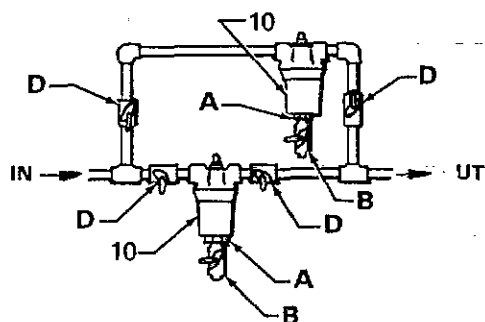


Fig 1

Filtersystem med förbipassering

Detta montage medger att man kan styra över färgflödet en rördragnig som passerar förbi filtret, medan detta rengöres eller på annat sätt underhålls.

Montera filtret och rör med förbipassering som visas i fig 2. Filtret måste ha en bussning (A) och en avtappningskran (B) i filterhuset (10) för att avlasta färgtrycket och tappa av filtret innan filterhuset tas bort. Montera fyra avstängningsventiler (D), en på vardera sidan av filtrets in- och uttag, en i vardera in- och uttaget i förbiledningen, för att ställa om färgflödet och för att stänga av filtret under rengöringen.

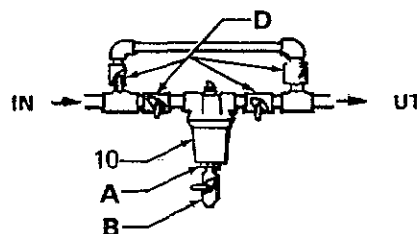


Fig 2

SERVICE

OBS!

Om inte filtret skall användas under en längre period, så skall alla delar rengöras med lösningsmedel och blåsas rena innan färgrester torkar och sätter igen filterinsatsen. Stålbörste får inte användas för att rengöra filterinsatsen då detta kan skada silduken.

Indikeringsöga

Indikeringsögat ger steglös indikering på en igensatt filterinsats. När indikatorögat visar rött till 3/4" skall filterinsatsen rengöras. Om inte filtret rengöres omgående, så öppnar filtrets överströmningsventil och färgen passerar ofiltrerad.

Byt indikatoröga (1) om det inte fungerar (dvs om det alltid visar rött eller gult).

Överströmningsventil

Överströmningsventilen öppnar när en igensatt filterinsats får utgående färgtryck att sjunka 1 bar under ingående färgtryck. Detta medger ett stabilt systemtryck och förhindrar att filterelementet trycks ihop.

Byt överströmningsventilen (2) om den är skadad eller sliten.

Viton O-ringar och stöd för O-ringarna
Dessa O-ringar tätar filterhuset (10) och kroppen (3). Om färg läcker ut ur huset skall O-ringen (6) och O-ringstödet (7) bytas.

Tag bort filterhuset och O-ringarna. Rengör delarna i ett lämpligt lösnings-

medel. Var försiktig så att inte O-ringarna eller tätningsytorna skadas på filterhuset eller filterkroppen. Innan återmontering fetta in delarna med ett tunnt fett. Se till att O-ringstödet installeras med spåret vänt uppåt.

Filterhus, filterinsats och fjäder

Graco rekommenderar att ett filterhus (10), filterinsats (8) och fjäder (9) hålls i reserv. Innan filterhuset tas bort, skall färgflödet styras över till det andra filtret, eller förbipassereringen. Avlasta färgtrycket genom att öppna avtappningskranen (B), eller om ingen finns avtappningspluggen (12).

Efter det att färgen tappats av, tag bort filterhuset, filterinsatsen och fjädern. Byt till nya delar innan färgen torkar på filterkroppen (3) och andra delar eller rengör delarna omgående. Montera filterinsatsen med falsen vänt uppåt. Fetta in gängorna på filterhuset innan det skruvas in i filterkroppen och drag åt ordentligt.

Rengör filterhuset, filterinsatsen och fjädern med ett lämpligt lösningsmedel innan färgen torkar. Använd en mjuk borste vid rengöringen.

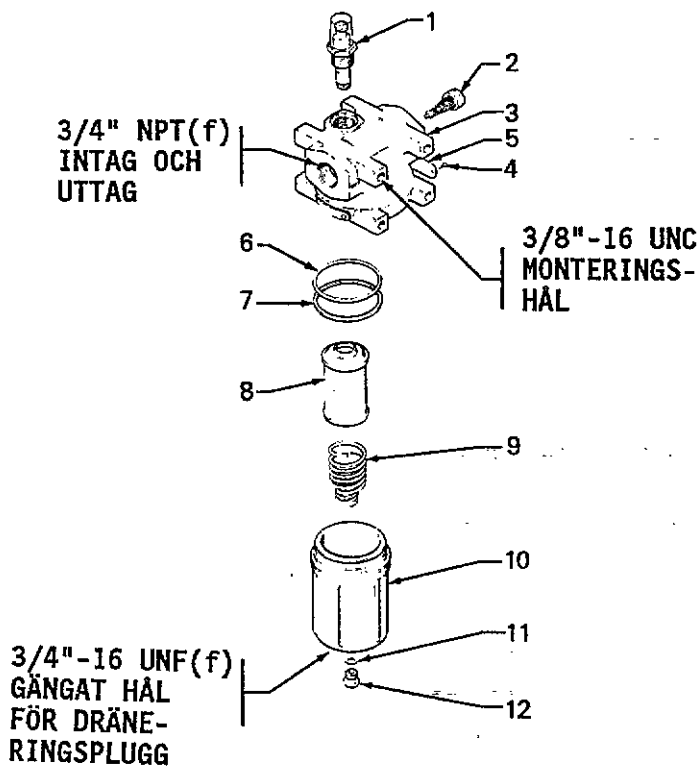
OBS! Rengör filterinsatsen (8) med en borste. Blås bort mjukgjorda färgrester med tryckluft och kontrollera efter skador. Byt om så erfordras. Använd falsade filterinsatser vid kontinuerlig användning av kraftiga lösningsmedel såsom aceton, xylol och toluen. Se TILLBEHÖR.

RESERVDLSRITNING

Modellerna 210-090, 210-091 och 210-092
Inkl pos.nr 1-12

Modell 104-435
Inkl pos.nr 1-7, 9-12

OBS! Modell 104-435 inkl pos.nr 1-7 och 9-12 men innefattar inte en filterinsats som standard. Välj önskad filterinsats från pos.nr 8 nedan. Övriga modeller överensstämmer med 104-435, men innefattar också en filterinsats från pos.nr 8 nedan.



POS NR	DET.NR	BENÄMNING	ANT
1	104-125	INDIKATORÖGA	1
2	104-440	ÖVERSTRÖMNINGSVENTIL	1
3	104-441	FILTERKROPP	1
4	100-055	SKRUV NR 6 x 1/4"	4
5	172-205	INSTRUKTIONSSKYLT	1
6	*104-445	O-RING, viton (se tillbehör för O-ring i etylen-propylen)	1
7	*104-443	O-RINGSTÖD i viton (se tillbehör för stöd i PTFE)	1
	*108-116	FILTERINSATS 60 maskor 250 my (210-090)	1
8	*108-117	FILTERINSATS 100 maskor 150 my (210-091)	1
	*108-118	FILTERINSATS 200 maskor 75 my (210-092)	1
9	*104-438	FJÄDER	1
10	*104-439	FILTERHUS	1
11	104-444	O -RING viton	1
12	*104-126	PLUGG 3/4"-16 UNF	1

* Rekommenderade reservdelar för lager

TILLBEHÖR (måste beställas separat)

O-RINGAR FÖR ÄNDRING

För färger som inte är gångbara med viton.

- 105-280 O-ring i etylen-propylen
- 105-279 O-ringsstöd i PTFE

BUSSNING 105-276

210 bar *MAXIMALT ARBETSTRYCK*

3/4"-16 UNF x 1/4" NPT

Ansluter avtappningskranarna 210-657 eller 214-037 i filterhuset.

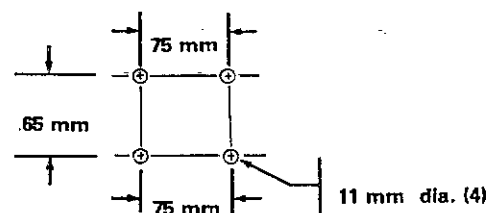
AVTAPPNINGSKRANAR

350 bar *MAXIMALT ARBETSTRYCK*

Erfordrar bussning 105-276 för att avlasta färgtrycket i filtret.

- 210-657 1/4" NPT (mbe) och viton-tätningar
- 214-037 1/4" NPT (mbe) och PTFE-tätningar

LAYOUT MONTERINGSHÅLEN



TEKNISKA DATA

- Mått : 114 mm längd
- 117 mm bredd
- 287 mm höjd
- Vikt : 6,6 kg
- Max. arbetstryck : 210 bar
- Flödeskapacitet : 38 liter/minut
- Delar i kontakt : Stål, tenn, viton,
med materialen : rostfritt stål

GARANTI

GRACO INC. garanterar att all utrustning som tillverkats av företaget och bär dess namn är fri från fel i material och tillverkning under normal användning och skötsel. Garantin gäller för den ursprunglige köparen under en tid av 12 månader från inköpsdagen, och den gäller endast om utrustningen installeras och används i enlighet med fabriken's rekommendationer. Garantin omfattar inte skador eller slitage som vållats av felaktig användning, slitskador, korrosion, försummelse, olyckor, felaktig installation eller ingrepp som påverkar den normala funktionen.

För den händelse några fel konstateras på GRACO utrustning som levererats inom den ovan nämnda 12-månadersperioden, kommer den auktoriserade GRACO distributören som levererat utrustningen att gratis reparera eller byta ut sådana felaktiga delar, om de sänds in med betald frakt till fabriken eller den auktoriserade GRACO distributören, och det vid GRACO INC's kontroll visar sig att det verkligen föreligger fel i material eller tillverkning. Om alltså ett material eller tillverkningsfel konstaterats, kommer detta att avhjälpas och delen returneras med betald frakt inom Sverige. Om undersökningen visar att det inte föreligger något fel i material eller arbete, kommer reparationen att utföras till rimlig kostnad. Från andra håll köpta enheter, som ingår i utrustningen från GRACO, har sina tillverkares normala garantier. I denna utrustning använda kemikalier och vätskor, varken tillverkas eller säljes av oss. Vi är därför icke ansvariga för deras egenskaper.

På grund av den stora mångfald material, såsom t ex färger, lacker och lösningsmedel, och på grund av olika reaktionsbeteende bör köparen och användaren av denna utrustning, från materialtillverkaren, inhämta samtliga med hanteringen av vederbörandes speciella material sammanhängande fakta, även så vitt gäller kontakt mellan materialet ifråga och de i utrustningen använda tätningarna och metallerna.

Vi påpekar uttryckligen att halogeniserade kolväten i kontakt med aluminium och galvaniserade delar, som kan finnas i utrustningen, under vissa förhållanden (beroende av tryck, temperatur och koncentration) kan reagera med explosion som följd. Närmare uppgifter skall inhämtas hos materialtillverkaren.

Tänkbara risker genom giftiga sprutdimmor, eld, explosion, reaktionstider efter blandning och toxisk effekt hos bearbetat material eller dess komponenter beträffande människor och djur samt växter, bör diskuteras och tagas hänsyn till.

Denna garanti är exklusiv och ersätter alla andra garantier (skriftliga, muntliga eller underförstådda) inklusive garantier om säljbarhet i andra avseenden än vad som angivits här ovan, och garanti för lämplighet för ett speciellt ändamål. Med undantag för vad som sagts här ovan avvisar vi uttryckligen alla former av krav grundade på direkta eller indirekta skador eller förluster.