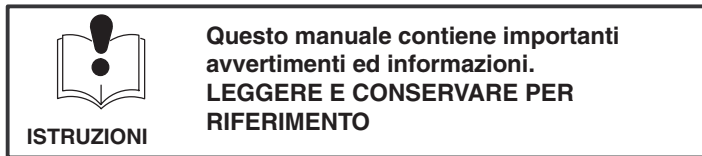


# MANUALE D'ISTRUZIONI – ELENCO DELLE PARTI



308962I

Rev. E



## Kit, manometro, spruzzatore airless:

Ultra Max 795, 1095, 1595 e Mark V

GMax 3900, 5900, 7900, 10000

Line Lazer 3900, 5900

GM3000

GH200

EH200

Pressione massima d'esercizio 227 bar (22,7 MPa)

### Modello 241339, Serie A

#### Procedura di decompressione

#### PERICOLO



##### PERICOLO DI INIEZIONE

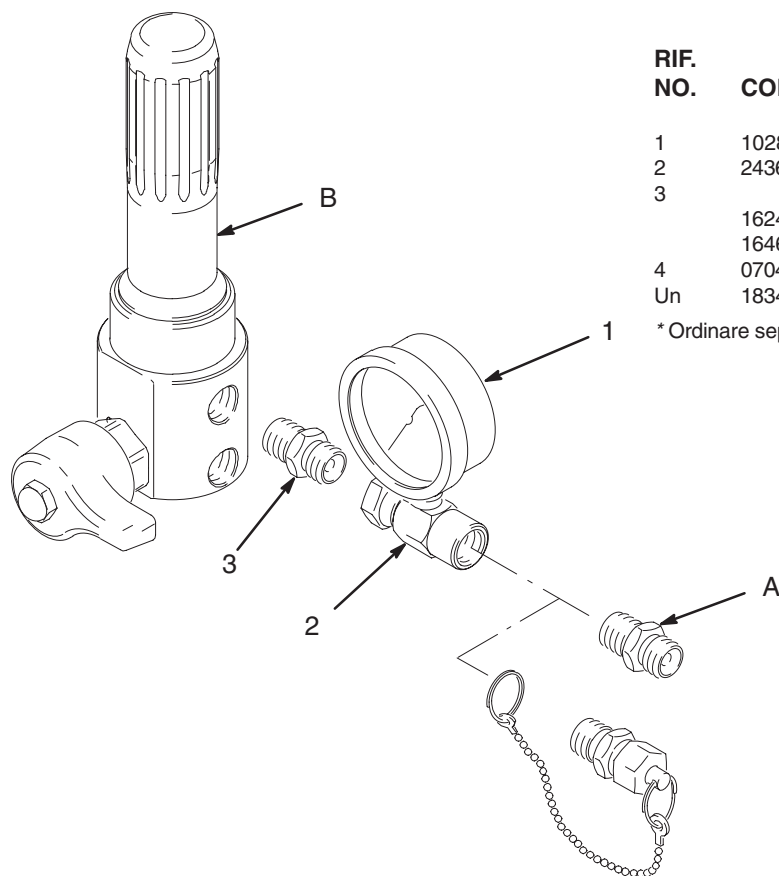
La pressione del sistema deve essere scaricata manualmente per evitare partenze o spruzzi accidentali. Il fluido ad alta pressione può essere iniettato nella pelle e causare lesioni gravi. Per ridurre i rischi di lesioni causati da spruzzi dalla pistola, spruzzi negli occhi o da parti in movimento, seguire la **Procedura di decompressione** ogni qual volta:

- viene indicato di scaricare la pressione;
- si arresta la spruzzatura;
- si verificano o si riparano componenti del sistema;
- si installano o si puliscono gli ugelli.

1. Inserire la sicura.
2. Posizionare l'interruttore ON/OFF del motore o del motore elettrico su OFF.
3. Posizionare il controllo di pressione su OFF.
4. Scollegare il cavo di alimentazione (solo nel motore elettrico).
5. Disinserire la sicura della pistola. Mantenere la parte metallica della pistola a contatto con un secchio metallico collegato a terra. Premere il grilletto per scaricare la pressione.
6. Inserire la sicura.
7. Aprire la valvola di sfogo della pressione. Lasciare la valvola di sfogo aperta fin quando non si è pronti a spruzzare nuovamente.

*Se si sospetta che l'ugello o il flessibile siano completamente ostruiti, o che la pressione non sia stata del tutto scaricata dopo aver seguito i passi indicati in precedenza, allentare MOLTO LENTAMENTE il dado di ritenzione dell'ugello o il raccordo per scaricare la pressione gradualmente e poi allentare del tutto. Ora si può pulire l'ostruzione dell'ugello o del flessibile.*

## Schema/Elenco delle parti



RIF. NO.	CODICE	DESCRIZIONE	QTÀ
1	102814	MANOMETRO, pressione del fluido	1
2	243683	GIUNTO, orientabile	1
3		NIPPLO.	
	162485	3/8" x 3/8"	1
	164672*	LL 3000, 1/4" x 3/8"	1
4	070408	SIGILLANTE, tubatura (non mostrato)	1
Un	183461*	LL 3000, 3/8" x 1/4"	1

\* Ordinare separatamente per LL 3000

Fig. 1

8839A

## Installazione

1. Seguire la **Procedura di decompressione** a pagina 1.
2. Fig. 1. Scollegare il flessibile del fluido dal nipplo della tubatura (A).
3. Rimuovere il nipplo della tubatura (A) dal filtro del fluido (B).
4. Applicare sigillante per tubature (4) all'estremità lunga del nipplo della tubatura (3) ed avvitare il nipplo della tubatura nel filtro del fluido (B).
5. Applicare sigillante per tubature (4) all'estremità lunga del nipplo della tubatura (A) ed avvitare il nipplo della tubatura nel raccordo girevole (2).
6. Attaccare l'estremità girevole del raccordo (2) al nipplo della tubatura (3).
7. Collegare il flessibile del fluido al nipplo della tubatura (A).

## Manutenzione

Il manometro non può essere riparato; se è danneggiato va sostituito.

*Tutte le informazioni e le illustrazioni contenute in questo documento sono basate sulle informazioni più aggiornate disponibili al momento della pubblicazione. La Graco si riserva il diritto di apportare modifiche in qualunque momento senza preavviso.*

**Punti di vendita:** Minneapolis, MN; Plymouth  
**Rappresentanze all'estero:** Belgio; Cina; Giappone; Korea

**GRACO N.V.; Industrieterrein — Oude Bunders;  
 Slakweidestraat 31, 3630 Maasmechelen, Belgium**

STAMPATO IN BELGIO 308962 06/05