



EASYMAX™ Håndholdte sprøjter

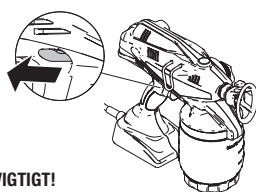
Hurtig brugervejledning



⚠ ADVARSEL

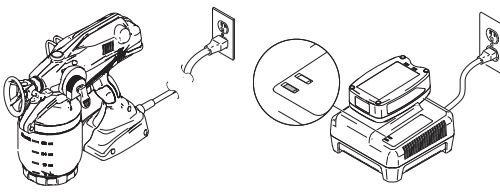
Denne vejledning er beregnet til hurtige opslag. I betjeningsvejledningen, der følger med dit anlæg, finder du alle nødvendige instruktioner om korrekt anvendelse samt sikkerhedsadvarsler.

OPSÆTNING/UDSKYLNING AF OPBEVARINGSMATERIALE

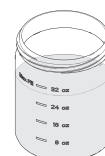


VIGTIGT!

Aktivér altid aftræktersikringen, når anlægget ikke anvendes.



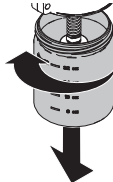
Slut anlægget til en jordforbundet stikkontakt, eller oplad batteriet helt, og sæt det i anlægget.



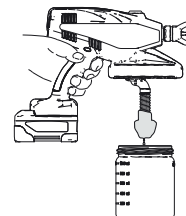
Hvis der skal sprøjtes med oliebaseerede materialer, skal koppen fyldes med fortynder eller oliebaseerede skyllevæsker. Sprøjtes der med vandbaseerede materialer, skal koppen fyldes med vand.



Stil returventilen i positionen OP, og hold derefter aftrækkeren inde i 5-10 sekunder.

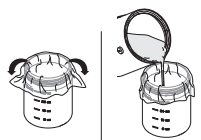


Skru koppen løs, og tag den af.



Hold anlægget hen over koppen, og tryk på aftrækkeren for at tømme væsken fra anlægget. Bortskaf materialet i koppen.

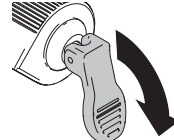
PÅBEGYNDELSE AF EN NY OPGAVER ELLER GENOPFYLDNING AF KOPPEN



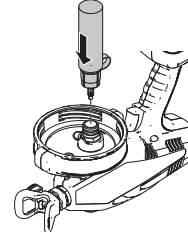
Isæt kopforingen (valgfrit), påfyld materiale, og skru koppen fast på anlægget.



Sprøjt i 5-10 sekunder med returventilen i positionen OP.

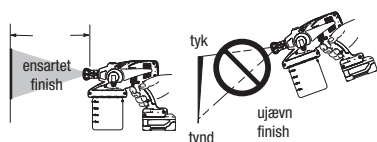


Slip aftrækkeren, og stil returventilen i sprøjtepositionen NED. **Nu er anlægget klar til brug!**



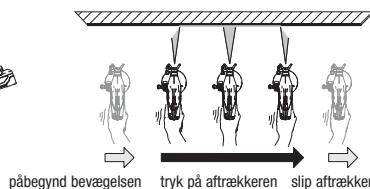
BEMÆRK: Kan anlægget IKKE sprøjte, bruges opbevarings- og opstartsværktøjet Pump Armor til at rense indsugningsventilen. Se afsnittet om rengøring af indsugningsventilen i betjeningsvejledningen.

SPRØJTEMALE

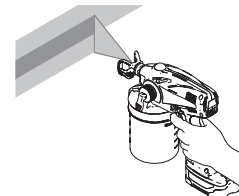


Brug et stykke pap til at øve dig på disse grundlæggende påføringsteknikker. **Tildæk alle områder omkring overfladen, som du ikke ønsker at sprøjte.**

Hold anlægget mindst 25 cm fra overfladen. Sprøjt vinkelret mod overfladen.

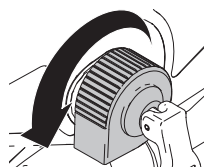


Bøj i håndledet, mens du bevæger din arm. Tryk på aftrækkeren, efter du har påbegyndt sprøjtebevægelsen. Slip aftrækkeren, før sprøjtebevægelsen afsluttes.



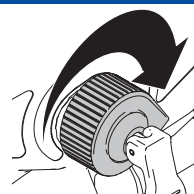
Ret dysen mod den nederste kant af det foregående strøg, og sørg for at overlape hvert strøg en halv gang.

TRYKREGULERING (kun på nogle anlæg)



For at reducere sprøjtestøv skal der altid sprøjtes ved det laveste tryk, der giver en tilfredsstillende finish.

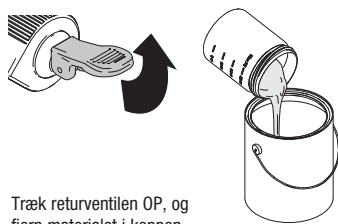
Begynd med den laveste trykindstilling, og skru gradvist op for trykket for at opnå det ønskede resultat.



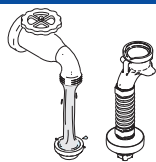
Øg trykindstillingen

Nogle materialetyper kan ikke sprøjtes ud, hvis trykket er for lavt. Drej trykreguleringsknappen op.

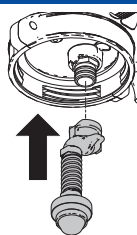
RENGØRING



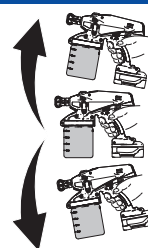
Træk returventilen OP, og fjern materialet i koppen.



Fjern indsugningsrøret, og vip bundsien af med en skruetrækker. Rengør med vand (eller skyllevæske).



Slut indsugningsrøret til igen, og fyld koppen med varmt vand eller skyllevæske.

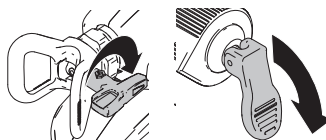


Montér koppen igen, og ryst anlægget for at bevæge den rene væske rundt.

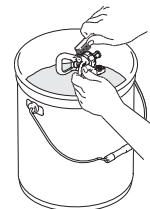


Tryk på aftrækkeren i 10-15 sekunder med returventilen i positionen OP. Aktivér aftrækkerlåsen.

Bortskaf beskidt væske, og fyld den passende skyllevæske på igen.

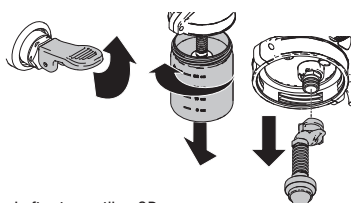


Vend dysen bagud, og stil returventilen i positionen NED. Sprøjt, indtil der ikke længere er maling i vandet eller skyllevæsken.

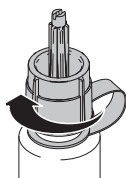


Fjern dyse og dyseholder, og rengør med vand eller skyllevæske.

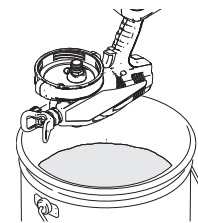
OPBEVARING *(gennemfør nedenstående trin, før du stiller anlægget til opbevaring eller begynder på en ny opgave)*



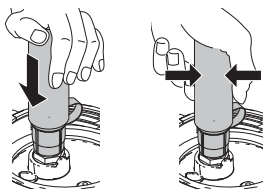
Løft returventilen OP. Fjern koppen og sugeslangen.



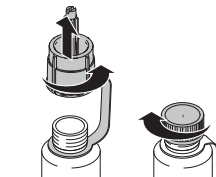
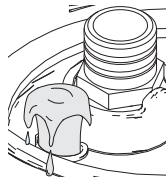
Fjern det børnesikrede låg fra Pump Armor-flasken, og skru værktøjet fast på anlægget.
BEMÆRK: En fuld flaske giver de bedste resultater.



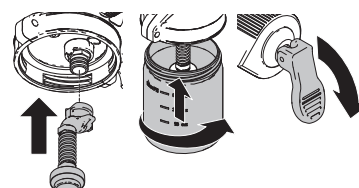
Hold anlægget på hovedet.



Isæt Pump Armor-værktøjet over indsugningsventilen, og tryk den på plads, til den ikke kan komme længere. Tryk på flasken, til der kommer Pump Armor ud af returrøret.



Fjern Pump Armor-værktøjet, og sæt det børnesikrede låg på igen.



Fastgør sugeslangen og koppen. Tryk ventilen NED til sprøjteposition.