



EASYMAX™ Kädessä pidettävät maaliruiskut

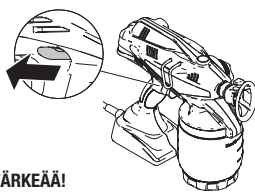


Pikaopas

VAROITUS

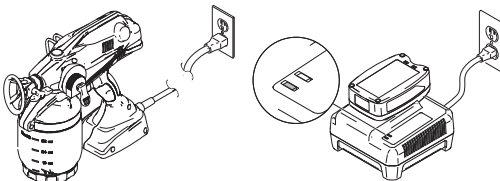
Tämä opas on tarkoitettu ainoastaan pikaoppaaksi.
Lue täydelliset käyttöohjeet ja turvallisuusvaroitukset ruiskun mukana toimitetusta ohjeesta.

KÄYTTÖNOTTO/HUUHDO POIS SÄILYTYSNESTE

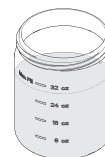


TÄRKEÄÄ!

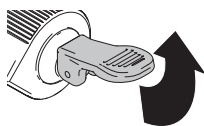
Lukitse aina liipaisimen varmistussalpa, kun et käytä ruiskua.



Kytke ruisku maadoitettuun pistorasiaan tai lataa akku kokonaan ja asenna se ruiskuun.



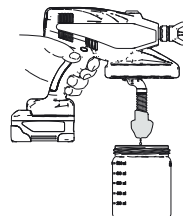
Jos ruiskutat öljypohjaisia materiaaleja, täytä materiaalisäiliö tinnerillä tai öljypohjaisella huuhtelunesteellä. Jos ruiskutat vesipohjaisia materiaaleja, täytä materiaalisäiliö vedellä.



Käännä esitäyttö/ruiskutus-venttiili YLOS ja paina liipaisinta 5 - 10 sekuntia.

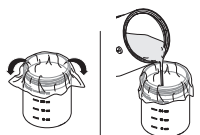


Kierrä materiaalisäiliö irti ja poista se.

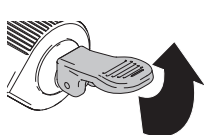


Pidä ruiskua hieman materiaalisäiliön yläpuolella ja poista neste pumpusta painamalla liipaisinta. Tyhjennä materiaali säiliöön.

UUDEN TYÖN ALOITTAMINEN TAI SÄILIÖN UDELLEENTÄYTTÖ



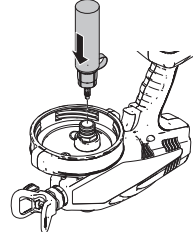
Asenna säiliöpussi (lisävaruste), täytä materiaalilla ja kierrä kiinni ruiskuun.



Laukaise ruisku 5 - 10 sekunnin ajaksi esitäyttö/ruiskutus-venttiilin ollessa YLHÄÄLLÄ.

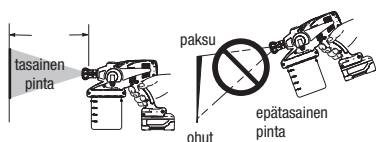


Vapauta liipaisin ja käännä esitäyttö/ruiskutus-venttiili ALAS ruiskutusasettoon. **Olet nyt valmis aloittamaan ruiskutuksen!**



HUOMAUTUS: Jos ruisku ei ruiskuta, puhdista tulventiili Pump Armor -säilytys/puhdistustyökalulla. Katso käyttöoppaan kohta Tulventiilin puhdistaminen.

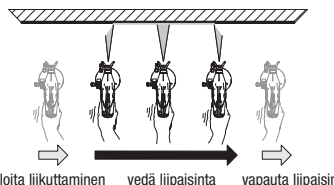
RUISKUTTAMINEN



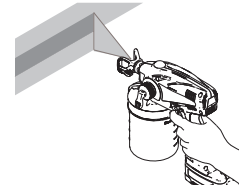
Harjoittele näitä ruiskutuksen perustekniikoita pahvinpalaan.

Peitä ympärillä olevat alueet, joiden et halua sotkeutuvan maaliin.

Pidä ruiskua vähintään 25 cm:n päässä maalattavasta pinnasta. Tähtää ruiskulla suoraan pintaan.

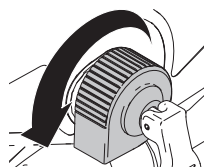


Taivuta rannettasi, kun liikutat kättäsi. Vedä liipaisinta vedon aloittamisen jälkeen. Vapauta liipaisin ennen vedon loppumista.



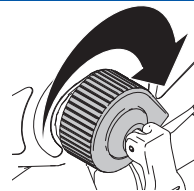
Tähtää ruiskun suuttimella edellisen vedon reunaan siten, että uusi veto menee puoliksi edellisen päälle.

PAINEEN SÄÄTÖ (ei käytettävissä kaikissa laitteissa)



Ohiruiskutuksen välttämiseksi kannattaa aina ruiskuttaa pienimmällä paineella, joka tuottaa hyväksyttävän ruiskutuskuviön.

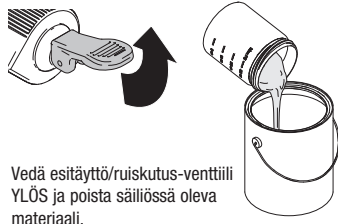
Aloita paineen pienimmästä asetuksesta ja säädä painetta saadaksesi haluamasi peittävyys.



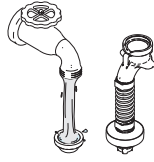
Paineen lisääminen

Jos paine on säädetty liian pieneksi, joitakin materiaaleja ei voi ruiskuttaa. Käännä paineensäätöä ylöspäin.

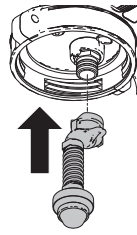
PUHDISTAMINEN



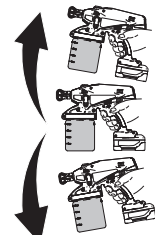
Vedä esitäyttö/ruiskutus-venttiili YLÖS ja poista säiliössä oleva materiaali.



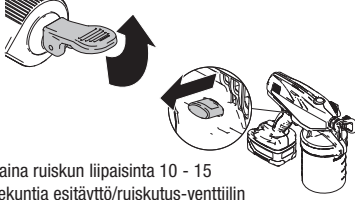
Irrota imuputki ja vipua sihti irti ruuvitaitalla. Puhdista vedellä (tai huuhtelunesteellä).



Kiinnitä imuputki ja täytä säiliö lämpimällä saippuvedellä tai huuhtelunesteellä.

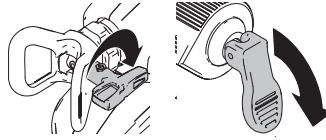


Kiinnitä materiaalisäiliö uudelleen ja liikuttele puhdasta nestettä ravistamalla ruiskua.

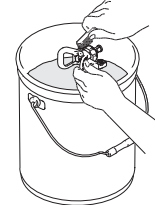


Paina ruiskun liipaisinta 10 - 15 sekuntia esitäyttö/ruiskutus-venttiiliin ollessa YLHÄÄLLÄ. Lukitse liipaisin.

Hävitä likaantunut neste ja täytä uudelleen sopivalta huuhtelunesteellä.

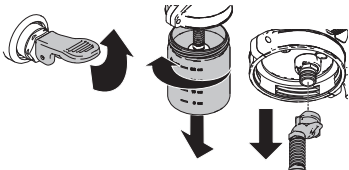


Käännä suutin UNCLOG-asentoon ja käännä esitäyttö/ruiskutus-venttiili ALAS. Ruiskuta sopivalle alueelle, kunnes vedessä tai huuhtelunesteessä ei enää näy maalia.



Irrota ruiskun/suuttimen suojuksen. Kokoa ja puhdista vedellä tai huuhtelunesteellä.

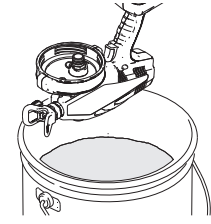
SÄILYTYS *(tee seuraavat vaiheet ennen ruiskun varastointia tai uuden työn aloittamista)*



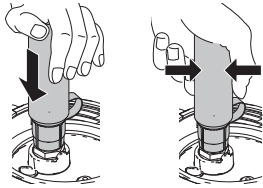
Nosta venttiili YLÖS esitäyttöasentoon. Irrota materiaalisäiliö ja imuputki.



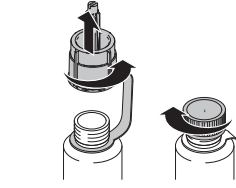
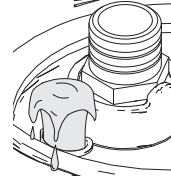
Irrota Pump Armor -säilytys/puhdistusnestepullon lapsilukolla varustettu korkki ja kierrä työkalu ruiskuun. **HUOMAUTUS:** Varmista, että pullo on täysi, jotta saisit parhaat tulokset.



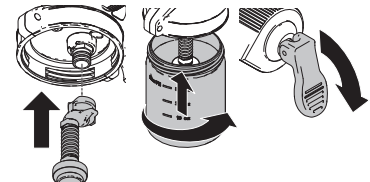
Pidä ruiskua ylösalaisin jäteastian päällä.



Työnnä Pump Armor -työkalu materiaalin imun päälle ja työnnä sitä tukevasti, kunnes se pysähtyy. Purista pulloa, kunnes Pump Armor -säilytys/puhdistusnestettä valuu poistoputkesta.



Irrota Pump Armor -työkalu ja aseta lapsilukolla varustettu korkki paikalleen säilytystä varten.



Kiinnitä imuputki ja materiaalisäiliö. Paina venttiili ALAS ruiskutusasentoon.