



EASYMAX™ Spruzzatori manuali



Guida rapida per l'operatore

⚠ ATTENZIONE

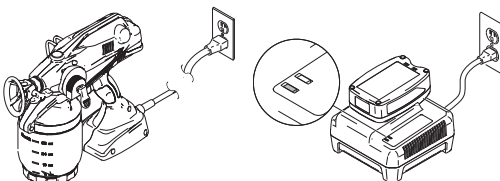
Questa guida è pensata per una consultazione rapida. Vedere il manuale operativo fornito in dotazione con lo spruzzatore per ottenere istruzioni complete in merito al corretto utilizzo del prodotto e per leggere le avvertenze in materia di sicurezza.

PREPARAZIONE / ELIMINAZIONE DEL LIQUIDO DI CONSERVAZIONE

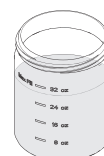


IMPORTANTE!

Inserire sempre la sicura del grilletto quando non si spruzza.



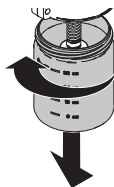
Collegare lo spruzzatore a una presa adeguatamente messa a terra, oppure caricare completamente una batteria e inserirla nello spruzzatore.



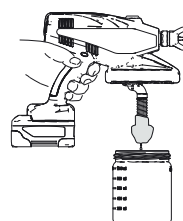
Se si spruzzano materiali a base oleosa, riempire la tazza del materiale con solvente per vernice (solo per FF) oppure con fluidi di lavaggio a base oleosa. Se si spruzzano materiali a base acquosa, riempire la tazza del materiale con acqua.



Mettere la valvola di adescamento/spruzzatura in posizione UP, quindi tenere premuto il grilletto per 5-10 secondi.

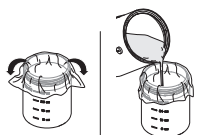


Svitare e rimuovere la tazza del materiale.

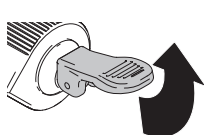


Tenere lo spruzzatore poco sopra la tazza del materiale e premere il grilletto per scaricare il fluido dalla pompa. Mettere il materiale nella tazza.

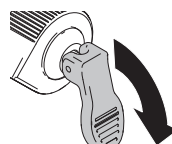
AVVIO DI UN NUOVO LAVORO O RIEMPIMENTO DELLA TAZZA



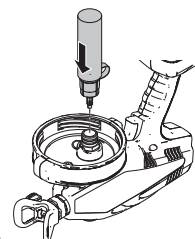
Mettere il sacchetto per tazza (opzionale), riempirlo con il materiale e avvitarlo sullo spruzzatore.



Con la valvola di adescamento/spruzzatura in posizione UP, premere il grilletto dello spruzzatore per 5-10 secondi



Rilasciare il grilletto e mettere la valvola di adescamento/spruzzatura in posizione DOWN per la spruzzatura. **A questo punto si è pronti a spruzzare.**



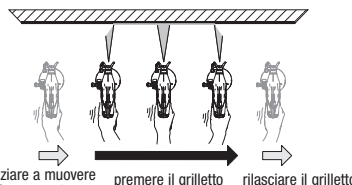
NOTA: Se lo spruzzatore NON spruzza, utilizzare l'utensile per conservazione/avvio Armor Storage per pulire la valvola di ingresso. Vedere la sezione del manuale operativo dedicata alla pulizia della valvola durante l'esercizio.

SPRUZZATURA

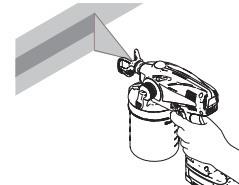
Utilizzare un pezzo di cartone per acquisire dimestichezza con le tecniche di spruzzatura di base. **Coprire le zone in prossimità della superficie che si desidera spruzzare.**



Tenere lo spruzzatore ad almeno 25 cm (10 pollici) dalla superficie. Puntare lo spruzzatore direttamente verso la superficie.

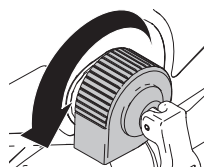


iniziare a muovere lo spruzzatore → premere il grilletto → rilasciare il grilletto →
Flettere il polso durante lo spostamento del braccio. Premere il grilletto dopo aver avviato la corsa, rilasciare il grilletto prima della fine della corsa.



Puntare l'ugello dello spruzzatore sul bordo inferiore della passata precedente, sovrapponendo ciascuna passata per metà.

REGOLAZIONE DELLE PRESSIONE *(non disponibile su tutte le unità)*



Per prevenire e ridurre l'overspray, spruzzare sempre alla pressione più bassa che garantisce un ventaglio di spruzzatura accettabile.

Iniziare con l'impostazione della pressione più bassa e modificarla per ottenere la copertura desiderata.



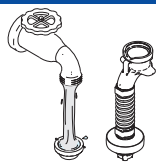
Aumentare la pressione

Con alcuni materiali, se la pressione è impostata a un valore troppo basso, potrebbe non fuoriuscire nulla. Ruotare verso l'alto il controllo della pressione.

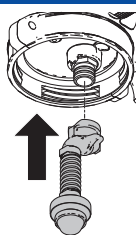
PULIZIA



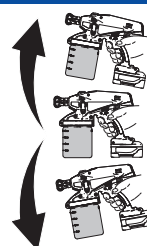
Sollevare la valvola di adescamento/spruzzatura e rimuovere il materiale dalla tazza.



Rimuovere il tubo di aspirazione e utilizzare un cacciavite per togliere il filtro. Pulire con acqua (o fluido di lavaggio).



Ricollegare il tubo di ingresso e riempire la tazza con acqua saponata calda o fluido di lavaggio.



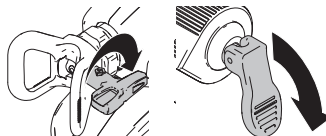
Ricollegare la tazza del materiale e agitare lo spruzzatore per rimescolare il fluido per la pulizia.



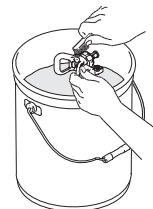
Con la valvola di adescamento/spruzzatura in posizione UP, premere il grilletto dello spruzzatore per 10-15 secondi. Inserire la sicura del grilletto.



Gettare il fluido sporco e riempire con un fluido di lavaggio pulito.

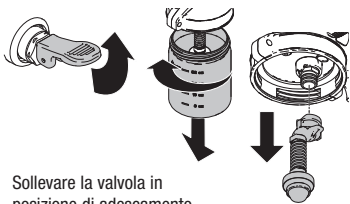


Girare l'ugello al contrario e mettere la valvola di adescamento/spruzzatura in posizione DOWN. Premere il grilletto dello spruzzatore in direzione di una zona di scarico finché non compare più vernice nell'acqua o nel fluido di lavaggio.

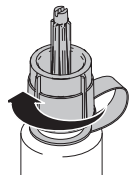


Rimuovere l'ugello e pulire con acqua o fluido di lavaggio.

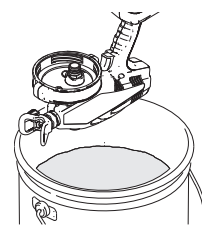
CONSERVAZIONE *(seguire le istruzioni riportate in basso prima di riporre lo spruzzatore o di iniziare un nuovo lavoro)*



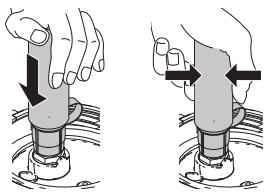
Sollevare la valvola in posizione di adescamento. Rimuovere la tazza del materiale e il tubo di aspirazione.



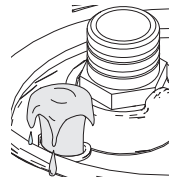
Rimuovere il tappo di sicurezza dal serbatoio Pump Armor e avvitare lo strumento sullo spruzzatore. **NOTA:** Per risultati ottimali, assicurarsi che il serbatoio sia pieno.



Tenere lo spruzzatore capovolto sopra il contenitore di rifiuti.



Inserire lo strumento Pump Armor nell'ingresso materiale e spingerlo con forza finché non si arresta. Premere il serbatoio finché Pump Armor non fuoriesce dal tubo di scarico.



Rimuovere lo strumento Pump Armor e rimuovere il tappo di sicurezza per la conservazione.



Collegare il tubo di aspirazione e la tazza del materiale. Spingere la valvola verso il basso in posizione di spruzzatura.