



# EASYMAX™ Handhållna färgsprutor

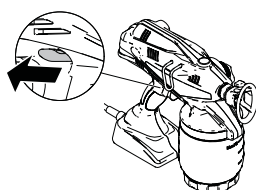
Användarguide



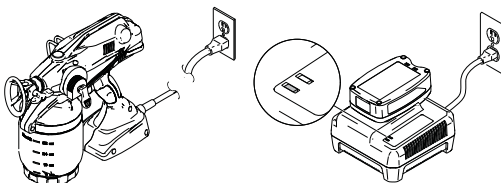
## ⚠ VARNING!

Den här guiden är avsedd som snabbreferens.  
Fullständig bruksanvisning samt alla säkerhetsvarningar finns i manualen som medföljer sprutan.

## INSTÄLLNING / MATERIALSPOLNING EFTER FÖRVARING



**VIKTIGT!**  
Lås alltid avtryckarspärren när du inte sprutar.



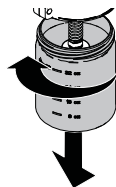
Anslut sprutan till ett korrekt jordat uttag  
eller sätt i ett fulladdat batteri i sprutan.



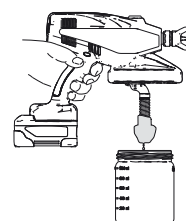
Om du använder alkyd-färger (endast FF) fyller du färgkoppen med för-tunning anpassat för färgen du använder. Om du använder vatten-baserade färger fyller du färgkoppen med vatten.



För luftnings-/returventilen UPPÅT och håll sedan in avtryckaren i 5–10 sekunder.

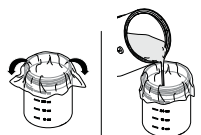


Skruva loss och avlägsna färgkoppen.

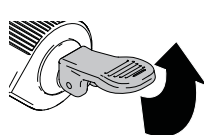


Håll sprutan något högre än färgkoppen och tryck in avtryckaren för att tömma ur vätska ur pumpen. Töm ut vätskan som samlats i koppen.

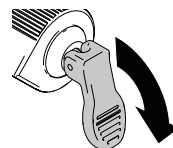
## PÅBÖRJA ETT NYTT JOBB ELLER FYLLA PÅ KOPPEN



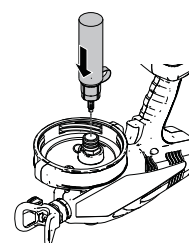
Installera påsinsatsen för koppen (tillval), fyll med material och skruva fast på sprutan.



För luftnings-/returventilen UPPÅT och håll in avtryckaren i 5–10 sekunder.



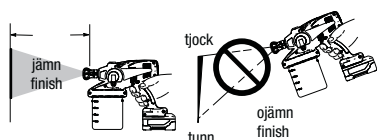
Släpp avtryckaren, för luftnings-/returventilen NEDÅT till sprutnings-läge.  
**Nu kan du börja använda sprutan!**



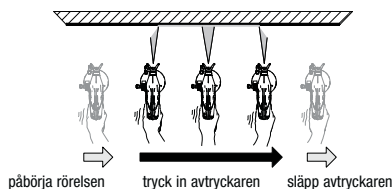
**OBS!** Om färgsprutan INTE sprutar rengör du inlopps-ventilen med pipen på rengöringsflaskan för start efter förvaring. Se avsnittet om rengöring av inloppsventilen i användarmanualen.

## SPRUTNING

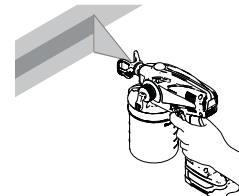
Använd en bit kartong för att öva på grund-läggande sprutteknik. **Täck/maskera över alla omgivande ytor som du inte vill ska sprutmålas.**



Håll sprutan minst 25 cm från ytan.  
Rikta sprutan rakt mot ytan.

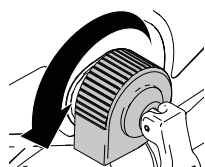


Arbeta med handleden samtidigt som du rör armen.  
Tryck in avtryckaren efter att draget har påbörjats.  
Släpp avtryckaren innan draget har avslutats.



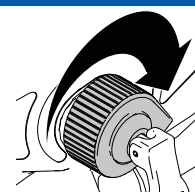
Rikta sprutans munstycke mot nederkanten av föregående sprutdrag så att varje sprutdrag överlappar till hälften.

## JUSTERA TRYCKET (ej möjligt på alla sprutor)



Minska sprutdimman genom att spruta med det lägsta möjliga tryck som ändå ger en acceptabel sprutbild.

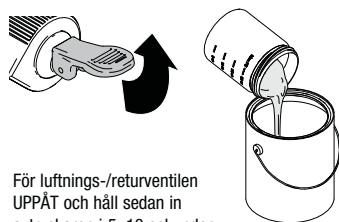
Börja med den lägsta tryckinställningen och justera trycket uppåt för att få önskad sprutbild.



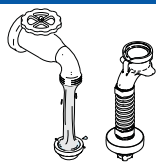
Öka tryckinställningen

När det gäller vissa material går det inte att spruta om trycket är för lågt. Vrid tryckkontrollen medsols.

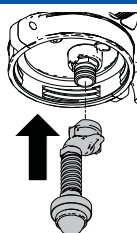
## RENGÖRING



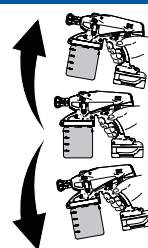
För luftnings-/returventilen UPPÅT och håll sedan in avtryckaren i 5–10 sekunder.



Avlägsna sugröret och bänd loss filtret med en skruvmejsel. Rengör omsorgsfullt med vatten (eller lösningsmedel).



Anslut sugröret igen och fyll koppen med varmt vatten med tvål eller med annat lämpligt lösningsmedel.

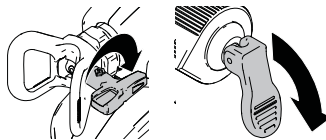


Anslut materialkoppen igen och skaka sprutan för att skölja runt rengöringsvätskan.

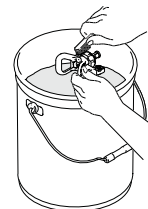


För luftnings-/returventilen UPPÅT och håll in avtryckaren i 10–15 sekunder. Lås avtryckarspärren.

Töm ut förorenad vätska och fyll på med lämplig rensningsvätska.

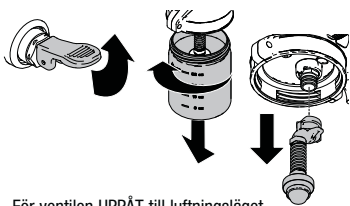


Vänd på munstycket 180 grader och för luftnings-/returventilen NEDÅT. Spruta i en spillhink tills vattnet eller rensningsvätskan inte längre innehåller någon färg.

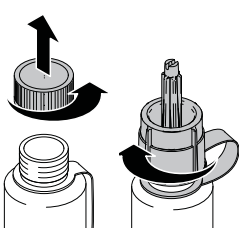


Avlägsna munstyckshållare/munstycke, kontrollera filter och rengör med vatten eller rensningsvätska. **OBS!** Filtret är vänstergångad.

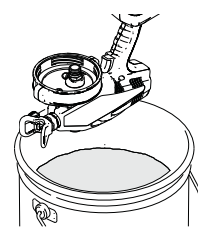
## FÖRVARNING *(utför stegen nedan innan du packar ihop sprutan för förvaring eller börjar med ett nytt jobb)*



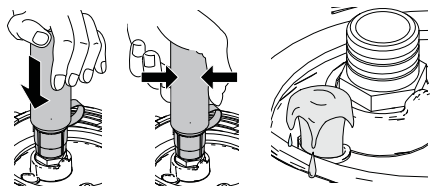
För ventilen UPPÅT till luftningsläget. Avlägsna materialkoppen och sugröret.



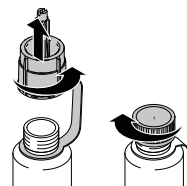
Avlägsna det barnsäkra locket från Pump Armor-flaskan och skruva fast pipen på flaskan. **OBS!** Bästa resultat uppnås om flaskan är full.



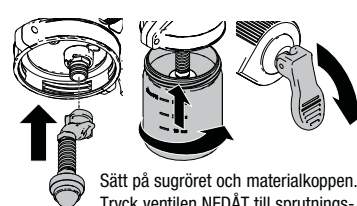
Håll sprutan upp och ned över en spillhink.



Placera Pump Armor-flaskan över materialintaget och tryck fast ordentligt tills det tar emot. Kläm på flaskan tills Pump Armor flödar ut ur avtappningsröret.



Avlägsna pipen och skruva på det barnsäkra locket för förvaring.



Sätt på sugröret och materialkoppen. Tryck ventilen NEDÅT till sprutningsläget.