

# GTP10 & GTP12 - Apex™

Pompes électriques assurant la distribution  
et le transfert d'essence, de carburant-diesel, d'huile et d'antigel



## Des solutions de pompage durables pour le transfert de fluides

- Essence, carburant-diesel, huile et antigel
- Conception robuste garantissant une longue durée de vie et une productivité optimale
- Gamme étendue de modèles pour configurations CC et CA
- Faiblesse des coûts d'exploitation et d'installation

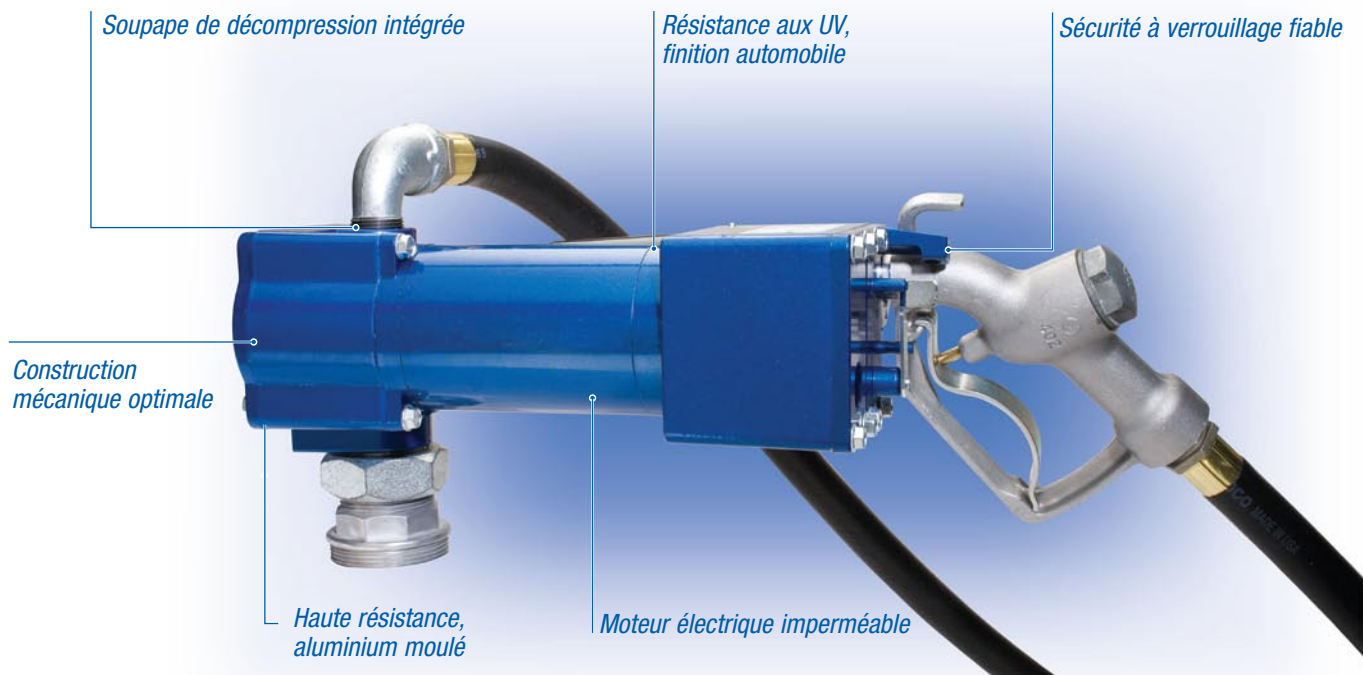
## GTP10 & GTP12 de Graco : la pompe tout spécialement adaptée au transfert de carburant

Que vous interveniez dans des locaux professionnels, sur une exploitation agricole, à l'usine ou dans le cadre de vos loisirs, ne restez jamais à court de carburant. Le modèle® ® Blue Thunder conçu par Graco est la pompe qu'il vous faut pour poursuivre l'activité !

- Disponible en version 12 VCC, 24 VCC, 115 VCA ou 230 VCA
- Ce kit contient des pièces supplémentaires
- Jusqu'à 45 l/min

Pompe robuste adaptée aux conditions d'exploitation les plus difficiles, construction garantissant une longue durée de vie et un fonctionnement efficace :

- Homologation UL pour essence, carburant-diesel, kérosène et fioul (260000)
- Les moteurs sont conçus pour une marche de 30 minutes à raison de 1125 litres
- Soupape de décompression et crépine intégrées
- Construction légère en aluminium moulé résistant à la corrosion
- Sa conception permet de l'installer sur tous les modèles de réservoirs, y compris les modèles présentant une forme en "L"



## Doseurs de carburant

Les doseurs de carburant Graco garantissent un fonctionnement parfait lorsqu'il s'agit de contrôler la distribution d'essence, de kérosène et de carburant-diesel. L'installation de doseurs permet d'assurer à vos équipements un approvisionnement rapide et efficace.

### Caractéristiques et avantages

Construction en aluminium moulé résistant à la corrosion

- Construction compacte et légère
- Étalonnage en usine pour le carburant-diesel
- Facilité de lecture de l'écran de grande taille
- Compteur de 99,9 gallons ou litres avec réarmement
- Compteur totalisateur de 9999,9 gallons ou litres
- plage de 15 à 75 l/min (4 à 20 g/min)
- pression de sortie maximale de 3,5 bar (50 psi)



**260405** Doseur de carburant (système U.S) - affichage en gallons  
Entrée et sortie de 3/4 npt

**260414** Doseur de carburant (système métrique) - affichage en litres  
Entrée et sortie de 3/4 npt

# Caractéristiques techniques



## Pompe GTP destinée au transfert de carburant

N° de réf.	260560	260562
Tension	12 VCC	24 VCC
Orifice d'entrée	1npt	1npt
Orifice de sortie	3/4 npt	3/4 npt
Intensité	12,5 A	7 A
Cordon électrique	5,5 m (18 ft)	5,5 m (18 ft)
Flexibles	19 mm x 3,7 m (3/4 in x 12 ft)	19 mm x 3,7 m (3/4 in x 12 ft)
Tube d'aspiration	25 mm x 0,9 m (1 in x 34 in)	25 mm x 0,9 m (1 in x 34 in)
Poids	9 kg (20 lbs)	9 kg (20 lbs)
Débit produit max.	38 l/min (10 g/min)	38 l/min (10 g/min)
Manuel d'instructions	312575	312575

N° de réf.	260566	260564
Tension	115 VCA	230 VCA
Orifice d'entrée	1npt	1npt
Orifice de sortie	3/4 npt	3/4 npt
Intensité	2 A	1 A
Cordon électrique	S0	S0
Flexibles	19 mm x 3,7 m (3/4 in x 12 ft)	19 mm x 3,7 m (3/4 in x 12 ft)
Tube d'aspiration	25 mm x 0,9 m (1 in x 34 in)	25 mm x 0,9 m (1 in x 34 in)
Poids	9 kg (20 lbs)	9 kg (20 lbs)
Débit produit max.	45 l/min (12 g/min)	45 l/min (12 g/min)
Manuel d'instructions	312575 Rév.C	312575 Rév.C

## Références de commande

N° de réf.	Description
260560	Pompe à carburant 12 V avec buse manuelle
260561	Pompe à carburant 12 V avec buse automatique
260562	Pompe à carburant 24 V avec buse manuelle
260563	Pompe à carburant 24 V avec buse automatique
260564	Pompe à carburant 230 V avec buse manuelle
260565	Pompe à carburant 230 V avec buse automatique
260566	Pompe à carburant 115 V avec buse manuelle
260567	Pompe à carburant 115 V avec buse automatique
260568	Pompe à carburant 115 V avec buse manuelle spécial sans-plomb
260569	Pompe à carburant 115 V avec buse automatique spécial sans-plomb

### Kit GTP

Inclus la pompe, une buse pour carburant, un adaptateur de bonde, 0,9 m (34 in) un tube d'aspiration, 3,7 m (12 ft) un flexible relié à la terre, un raccord coudé, un cordon d'alimentation de 5,5 m (18 ft), des serre-fils et une bague anti-traction.\*

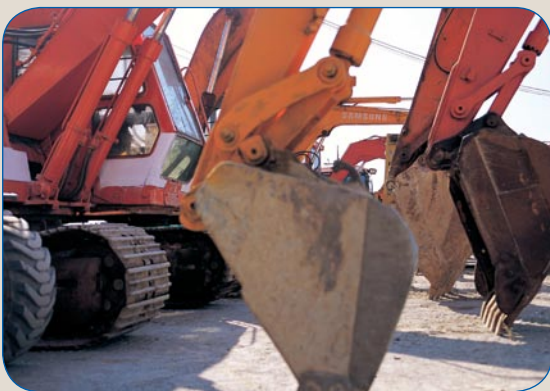


### Accessoires

- 260078** Buse pour essence sans plomb
- 260083** Buse pour essence sans plomb avec système d'arrêt automatique
- 260079** Buse pour essence ordinaire/carburant-diesel
- 260082** Buse pour essence ordinaire/carburant-diesel avec système d'arrêt automatique
- 260523** Flexible de 2,4 m x 3/4 inch (8 ft) npt répertorié UL
- 260521** Flexible de 3,7 m x 3/4 inch (12 ft) npt répertorié UL



\*Les unités CA sont dépourvues de cordon d'alimentation, de serre-fils ou de bague anti-traction.



## Principaux produits transférés

- Huile synthétique
- Pétrole\*
- Huile de vidange\*
- Antigel
- Fluides hydrauliques
- Huiles de coupe
- Savon liquide
- Solvants ininflammables à base d'huile
- Substances herbicides à base d'huile

\* Ne convient pour l'industrie alimentaire

## Principaux secteurs d'application

- Remplissage de réservoirs en vrac à partir de fûts
- Transfert de lubrifiant à partir de sites distants
- Équipement de construction
- Équipement agricole
- Machines d'approvisionnement sur site
- Évacuation des réservoirs d'huile de vidange
- Approvisionnement des chaudières à mazout en ateliers avec de l'huile neuve ou de vidange
- Garages pour automobiles et camions
- Flotte maritime et bateaux particuliers
- Maintenance aéronautique

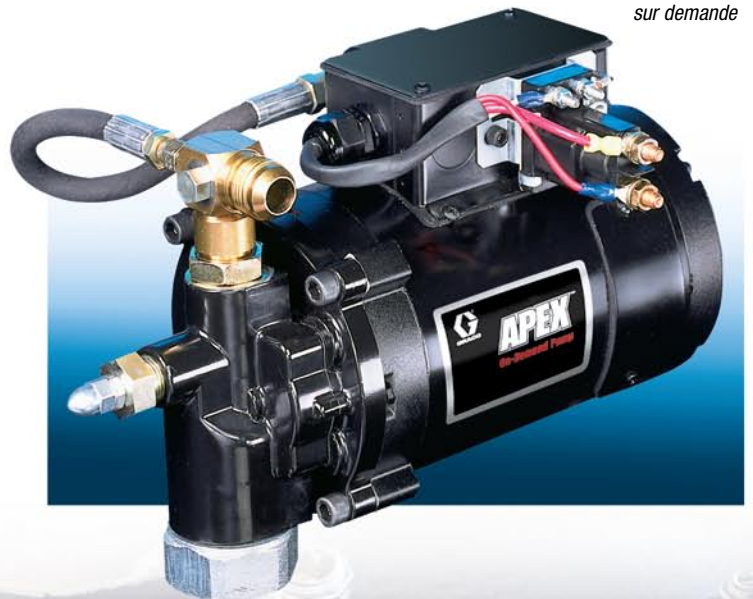
## Garantie d'un transfert optimal pour les huiles en vrac et les fluides hydrauliques

Graco® propose des solutions de pompage durables pour le transfert de tout type d'huile dans le cadre de toute application de transfert. Notre gamme de pompes APEX est disponible dans les configurations CA et CC afin de pouvoir satisfaire vos attentes en matière de transfert de fluide !

## Caractéristiques et avantages

- Pompe volumétrique à **amorçage automatique** conçue pour les applications à volume élevé.
- **Conception robuste** garantissant une durée de vie et une productivité optimales.
- **Faibles coûts d'exploitation** et d'installation.
- **Transfert d'huile de vidange** avec tamis d'aspiration (260306).
- **Toutes les unités** sont expédiées avec adaptateur de bonde.

*Pompe de distribution APEX 12 volts CC sur demande*



*Pompe APEX 115 VCA destinée au transfert d'huile*



# Une gamme complète de pompes

## Pompes de transfert d'huile APEX

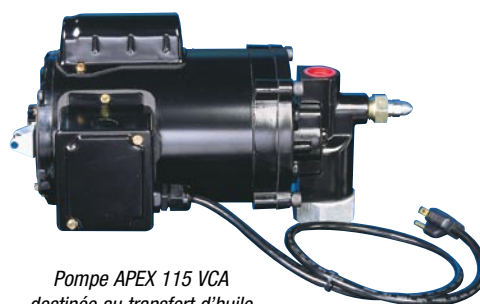
Les pompes de transfert APEX de Graco sont spécifiquement conçues pour assurer le transfert d'huiles en vrac et de fluides hydrauliques en tous lieux.

Les moteurs de puissance supérieure présentent des débits supérieurs à 30 litres par minute.

- Disponible avec moteurs électriques de 12 VCC, 115 VCA ou 230 VCA
- Moteur électrique TENV disponible pour les environnements difficiles, modèles 260105, 260106, 260108 et 260109
- Pompe volumétrique à amorçage automatique
- Permet le pompage du pétrole et des lubrifiants à base de synthétique à concurrence de 30 litres par minute
- Clapet de dérivation intégré
- Permet le transfert de l'huile de vidange par tamis d'aspiration (260306)
- Système doté d'un tube d'aspiration, d'un flexible produit, d'une vanne de distribution et d'un adaptateur de bonde pour les modèles 260100, 260101, 260102 et 260104



*Pompe APEX 115 VCA destinée au transfert d'huile*



*Pompe APEX 115 VCA destinée au transfert d'huile*

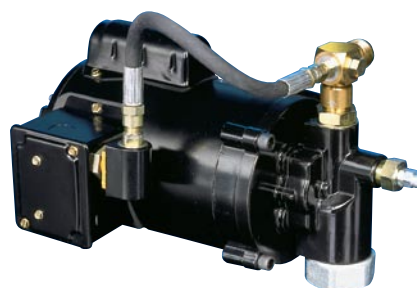
## Pompes de distribution APEX sur demande

Cette pompe sur demande laisse toute sa place aux outils présents en atelier ! Sa pression de service maximale de 44 bar et son débit de 15 l/min vous permettent d'augmenter aisément vos capacités de distribution d'huile dans le cadre d'installations déjà existantes.

- Disponibles en 12 VCC et en 115 VCA
- Un détecteur de pression disponible sur demande permet de démarré et d'arrêter la pompe
- Moteur électrique TENV adapté aux environnements difficiles
- Pompage très silencieux
- Débit continu sans à-coups
- Faiblesse des coûts d'exploitation et d'installation
- Vannes anti-retour d'entrée et de sortie avec soupapes de décompression thermique intégrées
- Toutes les unités sont pourvues d'un adaptateur de bonde



*Pompe de distribution APEX 12 volts CC sur demande*



*Pompe de distribution APEX 115 volts CA sur demande*

# Références pour commander



## Système de transfert d'huile APEX

N° de réf.	260100	260101	260102*	260104
Moteur	12 VCC	115 VCA	115 VCA	230 VCA
Fréquence	S0	60 Hz	60 Hz	50/60 Hz
Puissance	0,75	0,50	0,75	0,50
Intensité max.	35 A	9,2 A	9,2 A	4,0 A
Débit max.	22 l/min (5,8 g/min)	16 l/min (4,25 g/min)	30 l/min (8,0 g/min)	16 l/min (4,25 g/min)
Pression max.	4,5 bar (65 psi)	4,5 bar (65 psi)	2,1 bar (30 psi)	4,5 bar (65 psi)
Orifice d'entrée	1 npt(f)	1 npt(f)	1 npt(f)	1 npt(f)
Orifice de sortie	3/4 npt(f)	3/4 npt(f)	3/4 npt(f)	3/4 npt(f)
Poids	15 kg (34 lbs)	11 kg (25 lbs)	11 kg (25 lbs)	11 kg (25 lbs)
Manuel d'instructions	311305	311305	311305	311305

Remarque : l'ensemble des systèmes de transfert d'huile sont fournis avec un flexible de 3/4 in x 8 ft, un tube d'aspiration de 1 in x 34 in et une vanne de distribution de 3/4 in.

\*Conçu pour des viscosités de fluide maximales de 1000 centistokes. Pour les fluides présentant des viscosités supérieures à 1000 centistokes, utiliser le numéro de référence 260101.



## Pompes de transfert d'huile APEX

N° de réf.	260105*	260106	260108	260109
Moteur	115 VCA	115 VCA	115 VCA	115 VCA
Fréquence	60 Hz	60 Hz	60 Hz	60 Hz
Puissance	0,75	0,75	0,75	1,00
Intensité max.	7,5 A	7,5 A	9,0 A	11,0 A
Débit max.	11 l/min (3,0 g/min)	11 l/min (3,0 g/min)	15 l/min (4,0 g/min)	30 l/min (8,0 g/min)
Pression max.	10 bar (150 psi)	10 bar (150 psi)	10 bar (150 psi)	10 bar (150 psi)
Orifice d'entrée	1 npt	1 npt	1 npt	1 npt
Orifice de sortie	3/4 npt	3/4 npt	3/4 npt	3/4 npt
Poids	11 kg (25 lbs)	11 kg (25 lbs)	11 kg (25 lbs)	14 kg (30 lbs)
Manuel d'instructions	311306	311306	311306	311306

Remarque : toutes les pompes de transfert sont livrées avec un adaptateur de bonde.

\*Les modèles réf. 260105 sont des appareils à montage mural.



## Pompes APEX sur demande

N° de réf.	260110	260111	260113	260114	260112
Tension	115 VCA	115 VCA	115 VCA	115 VCA	12 VCC
Fréquence	60 Hz	60 Hz	60 Hz	60 Hz	S0
Puissance	0,75	1,00	1,50	2,00	0,75
Intensité max.	10,6 A	13,6 A	18 A	21 A	62 A
Débit max.	9 l/min (2,3 g/min)	11 l/min (3 g/min)	16 l/min (4 g/min)	16 l/min (4 g/min)	11 l/min (3 g/min)
Pression max.	25 bar (370 psi)	38 bar (550 psi)	32 bar (470 psi)	45 bar (650 psi)	28 bar (400 psi)
Orifice d'entrée	3/4 npt	3/4 npt	3/4 npt	3/4 npt	3/4 npt
Orifice de sortie	-12 JIC (m)	-12 JIC (m)	-12 JIC (m)	-12 JIC (m)	-12 JIC (m)
Poids	12 kg (27 lbs)	15 kg (32 lbs)	19 kg (41 lbs)	24 kg (52 lbs)	12 kg (27 lbs)
Manuel d'instructions	311307	311307	311307	311307	311307

Remarque : l'ensemble des pompes sur demande sont livrées avec adaptateur de bonde.

# Accessoires

## Doseur d'huile Graco

Conçu pour être utilisé sur des pompes de transfert d'huile afin d'en contrôler le transfert par quart, le doseur d'huile Graco est doté d'un compteur avec réarmement et affiche une capacité d'enregistrement maximale de 99,9 quarts.

- Facilité de lecture de l'écran de grande taille
- Débit de 8 à 76 l/min (2 à 20 g/min)
- Construction en fonte d'aluminium
- Construction légère et compacte
- Compteur totalisateur avec affichage par quart et capacité d'affichage max de 9999,9, sans réarmement
- Pression de service maximale de 5,5 bar (80 psi)
- À utiliser avec les systèmes de transfert d'huile APEX, modèles 260100, 260101, 260102 et 260104
- Manuel d'instructions 311310



## Références de commande

### 260415 Doseur d'huile

Entrée et sortie de 3/4 npt  
Affichage par quart

### 260145 Support pour montage mural

Convient à tous les modèles

### 260238 Crépine en "Y"

Crépine en ligne femelle 3/4 npt  
destinée au transfert de l'huile de vidange

### 260306 Ensemble tamis d'aspiration

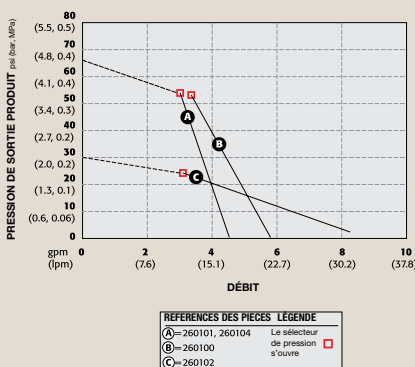
Nécessaire pour des applications de transfert d'huile,  
maille de tamis n° 20

### 260124 Tube d'aspiration en PVC de 55 in (1,3 m)

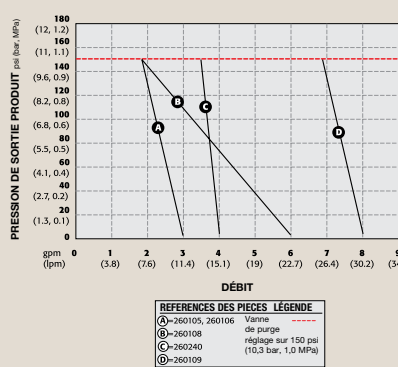
Avec clapet d'entrée

## Courbes de performances

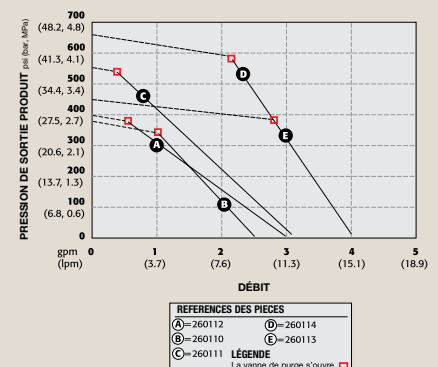
Système de transfert d'huile



Pompes de transfert d'huile



Pompes sur demande





## À PROPOS DE GRACO

Fondé en 1926, Graco est un des leaders mondiaux dans le domaine des composants et des systèmes de transfert des fluides. Les appareils Graco permettent de transporter, mesurer, réguler, distribuer et appliquer les fluides et produits visqueux les plus divers destinés à la lubrification de véhicules automobiles et aux équipements industriels.

La réussite de la société repose sur la priorité donnée à l'excellence technique, à une fabrication de classe internationale et à un service à la clientèle inégalé. En étroite collaboration avec des distributeurs spécialisés, Graco propose des systèmes, des produits et une technologie qui sont une référence de qualité pour de nombreuses solutions de transfert de fluides. Graco fournit des appareils destinés à la finition par projection, à l'application de revêtement de protection, à la circulation de peinture, à la lubrification et à la distribution de mastics et de colle ainsi que des matériels d'application motorisés pour le Génie civil. Grâce à son investissement permanent dans la gestion des fluides, Graco continuera à fournir des solutions innovantes à un marché diversifié et mondialisé.

## BUREAUX GRACO

### CONTACT

#### ADRESSE POSTALE

P.O. Box 1441  
Minneapolis, MN 55440-1441  
Tél. : 612.623.6000  
Fax : 612.623.6777

### AMERICAS

#### MINNESOTA

Siège mondial  
Graco Inc.  
88-11th Avenue N.E.  
Minneapolis, MN 55413

### EUROPE

#### BELGIQUE

Siège européen  
Graco N.V.  
Industrieterrein-Oude Bunders  
Slakweidestraat 31  
3630 Maasmechelen,  
Belgique  
Tél. : 32.89.770.700  
Fax : 32.89.770.777

### ASIA PACIFIC

#### JAPON

Graco K.K.  
1-27-12 Hayabuchi  
Tsuzuki-ku  
Yokohama City, Japan 2240025  
Tél. : 81.45.593.7300  
Fax : 81.45.593.7301

### ASIA PACIFIC

#### CHINE

Graco Hong Kong Ltd.  
Agence  
Room 118 1st Floor  
No.2 Xin Yuan Building  
No.509 Cao Bao Road  
Shanghai, P.R. China 200233  
Tél. : 86.21.649.50088  
Fax : 86.21.649.50077

### ASIA PACIFIC

#### CORÉE

Graco Korea Inc.  
Choheung Bank Building  
4th Floor #1599  
Gwanyang-Dong, Dongan-Ku,  
Anyang-Si, Gyeonggi-Do,  
Korea 431-060  
Tél. : 82(Corée).31.476.9400  
Fax : 82(Corée).31.476.9801

Toutes les informations, illustrations et spécifications contenues dans la présente brochure sont basées sur les dernières données du produit, disponibles au moment de la publication. Graco se réserve le droit d'apporter des modifications à tout moment sans préavis.

Graco est certifié ISO 9001.

### Europe

+32 89 770 700  
FAX +32 89 770 777  
WWW.GRACO.BE