

°C-MAX™

Graco airless varmesystem til slanger
Sprøjtemaling under optimale forhold



°C-MAX FORDELE

- **Variabel temperaturstyring** på op til 60 °C
Indstil temperaturen i henhold til malingproducentens anbefalinger, og malingen har altid den optimale konsistens til påføring.
- **Lavere viskositet** for materialet på grund af opvarmningen resulterer i sprøjtemaling ved lavere tryk, hvilket reducerer sprøjtestøv og giver en perfekt finish.
- **Modulært design**
Det elektroniske udstyr er optimeret, så det passer til alle elektriske stempelpumpeanlæg fra Graco.



°C-MAX™

Når varme er en nødvendighed

I løbet af de seneste 5 år har materialeproducenterne lagt stor fokus på udviklingen af nye generationer af maling, **der dækker markedets nye behov**, som f.eks:

- **Sprøjttemaling med mindre sprøjtstøv** for at opnå flere anvendelsesområder
- **Beskyttelse af miljøet:** reduktion af udledningen af farlige stoffer (VOC 2010)
- **Forøget effektivitet** gennem påføring af tykke materialer i én proces i forbindelse med f.eks. flammehæmmende materialer og rustbeskyttende malinger.

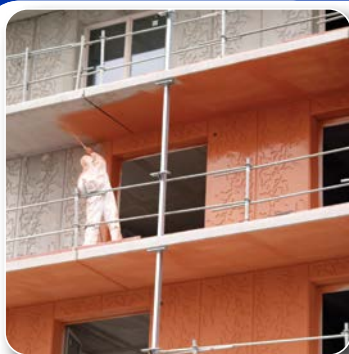
°C-MAX VARMEANLÆG

Udvikling af nye materialer går hånd i hånd med innovationer inden for udstyr til sprøjttemaling. Som reaktion på disse nye tendenser har Graco i form af °C-MAX udvidet sit sortiment til malere.

Varmesystemet °C-Max fungerer som en kedel. En elektrisk modstand i °C-MAX-slangen har kontakt med malingen og opvarmer gradvist materialet i hele slangens længde.

°C-Control, som er den elektroniske hjerne bag systemet, garanterer en gradvis temperaturindstilling på op til 60 °C og er programmeret til teknologien i Gracos stempelpumper.

Der findes to modeller: °C-MAX 1513 og °C-MAX 3023 med henholdsvis 15 og 30 m slanger, som understøtter dyser på 0,013" og 0,023".



Materialer og anvendelsesområder

°C-MAX 3023 er optimeret til at reducere sprøjtstøv ved sprøjttemaling af facader samt mere effektiv påføring af brandhæmmende materialer. Den mere kompakte °C-MAX 1513 er udviklet til arbejder med Fine Finish, som f.eks. døre, radiatorer, møbler eller til reduktion af sprøjtstøv ved renoveringsprojekter.

Med °C-Max garanteres en tidsbesparelse takket være hurtigere tørretid og optimale forhold for påføring af opvarmede materialer. Fungerer utrolig godt med olier, lak, primere, indendørs- og udendørs-maling, brandhæmmende materialer og rustbeskyttende maling*. Ved materialer med opløsningsmidler anbefales °C-MAX udelukkende til udendørs brug.

* Læs altid de tekniske datablade fra materialeproducenten, inden materialerne opvarmes.



°C-Control

Temperaturstyringen tilpasser automatisk varmeniveauet til det tryk og den dysestørrelse, der anvendes. Optimeret til Gracos stempelpumpeanlæg.



Variabel temperaturindstilling

Sådan indstilles temperaturen:

- Tænd for °C-MAX på ON/OFF-kontakten.
- Indstil temperaturen ved hjælp af "+" eller "-".
- Bekræft temperaturen og start påføringen.



Ekstra tilslutning

Tilslut anlægget til stikket. Start anlægget. Tænd for °C-MAX, og øg langsomt trykket. Praktisk på arbejdssteder, hvor der kun er en tilgængelig stikkontakt.

°C-MAX slange

Airless-slange med indbygget elektrisk modstand. Understøtter uden problemer dyser på 0,013" (°C-MAX 1513) eller 0,023" (°C-MAX 3023). Konfigureret til at sprøjtemale ved op til 230 bar.



QuickConnector
Nem og sikker installation.
Overholder sikkerhedsspecifikationer.



VÆRD AT VIDE

REDUKTION AF SPRØJTESTØV - MILJØVENLIG

Vidste du, at under 10 % af alle udendørs facader sprøjtemales? Hovedårsag: Risiko for at ødelægge andre områder pgr. af skade på grund af sprøjtestøv. Opvarmning af materialet kan reducere dannelsen af sprøjtestøv betydeligt.



ThermoConnector™, simpelt og nemt

Afmonter den eksisterende slange, og udskift den med ThermoConnector. Fungerer med alle elektriske anlæg fra Graco.



Tilslut og tænd. Utrolig brugervenlig. Særligt ved arbejde med integreret slangerulle.



Flexslange

Leveres som standard med 1,5 m x 3/16" flexslange til brugervenlig sprøjtemaling fra stiger, stilladser og lifte.

Let at anvende

Kun én kontakt til aktivering/deaktivering af °C-MAX.

TIP!: Når det er aktuelt, kan °C-MAX slukkes, og der kan skiftes til sprøjtemaling med airless uden opvarmet materiale.



Spar på energien, og undgå unødvendig slitage af sprøjtemaleudstyret.



ULTRA® MAX II PLATINUM SLANGERULLE OG FJERNBETJENING

°C-MAX 3023 kombineret med hvilket som helst Graco Ultra® Max II Platinum-anlæg resulterer i et optimalt anlæg til sprøjtemaling af facader. Den integrerede slangerulle eliminerer spildtid som følge af manuel udrulning og indrulning af slangen. Fjernbetjeningen gør, at trykket kan tilpasses fra stilladser, uanset om der sprøjtemales store overflader, døre eller vinduer.

ANTI-OVERSPRAY-SÆT



Brug Anti-Overspraysættet til begrænsning af sprøjtestøv til et minimum og fordobling af anlæggets anvendelsesmuligheder. Gracos Anti-Overspray-sættet klarer nu stort set alle udendørsprojekter! Påfør og rul, og opnå en tidsbesparelse på op til 50 % med dette innovative system.

! TIP

Graco Ultra® Max-anlæg er udstyret med to slangetilslutninger, som gør at °C-Max-systemet kan monteres sammen med den oprindelige slange. Brug dem sammen eller uafhængigt af hinanden uden behov for afmontering.

www.graco.com

VOC 2010

Efter implementeringen af VOC 2010-bekendtgørelsen er materialerne på markedet i dag så tykke, at der er behov for sprøjtemaling med både luft og ekstra opvarmning for at opnå et optimalt sprøjtemønster.

Ved brug af opvarmningssystemet °C-MAX i kombination med Graco **FinishPro™**-anlæg opnås en effektiv påføring af de nyeste laktyper. Den integrerede kompressor er udviklet til at levere et optimalt lufttryk, som passer til Gracos sprøjtepistol! Husk at bestille en materialebeholder!





Tilbehør til °C-MAX™

Få mest ud af dit udstyr med den modulopbyggede °C-MAX

Maksimer kvaliteten af sprøjtemalingen

DYSER er ALTAFGØRENDE: definer det ultimative sprøjtemønster, til optimal ydeevne med °C-MAX:

LL5xxx Sorte RAC® V-dyser til reduktion af sprøjtestøv på facader

FFAxxx Grønne RAC X-dyser til airless Fine Finish-påføring

AAMxxx Fladstråledyse til AirMix Fine Finish-påføring

PAAxxx Blå RAC X-dyser til sprøjtestøv ved sprøjtemaling af indvendige vægge

246215 RAC X-dyseholder til FFA- og PAAxxx-dyser

243161 RAC V-dyseholder til LL5xxx-dyser

220247 Fladdyseholder til AAMxxx-dyser

Til sprøjtemaling ved høje temperaturer anvendes en pistol, som beskytter brugeren mod varmen.

257380 AA30-pistol (standard på FinishPro 290)

289604 G40-pistol til AirMix Fine Finish (standard på FinishPro 390 og 395)

246240 Silver-sprøjtepistol – "Silver-Gun"

Dyseforlængere

med RAC X-dyseholder

287019 25 cm

287020 40 cm

287021 50 cm

287022 75 cm

CleanShot™-stangpistol med RAC X-dyseholder

287026 90 cm

287027 180 cm

Ruller udendørs (komplet)

6880095 30 cm fast

098084 90-180 cm teleskop

098085 45-90 cm teleskop

Forslange (230 bar)

238358 3/16" x 0,9 m

Elektrisk udvidelsessæt til °C-MAX

24E777 15 m

5,7 l samling til beholder

24B250 FinishPro 290

288526 FinishPro 390/395 + ST Max

Anti-Overspraysæt

248947 LOK

Slangestudser

156971 1/4" x 1/4"

157350 1/4" x 3/8"

BRUG dit nuværende ANLÆG eller sammensæt din °C-Max med et anlæg, som bedst dækker dine personlige behov. Vi har udvalgt nogle anlæg for dig:

°C-MAX 1513



24E680 °C-MAX 1513 med FinishPro™ 290

Begynderpakke til sprøjtemaling af hovedsageligt Fine Finish-emner med ekstremt lav mængde sprøjtestøv og med en finish i meget høj kvalitet takket være den integrerede kompressor.

24E681 °C-MAX 1513 med ST Max™ II 495 Hi-Boy

Ideel til diverse Fine Finish-arbejder og airless-sprøjtemaling af renoveringsprojekter.

°C-MAX 3023



24E682 °C-MAX 3023 med ST Max™ II 595 Hi-Boy

Til sprøjtemaling af hovedsageligt indendørsprojekter med lejlighedsvis Fine Finish- og udendørsarbejder.

24E683 °C-MAX 3023 med Ultra® Max II 695 Platinum

Ideelt anlæg til maling af facader med reduceret sprøjtestøv, slangerulle og trådløs fjernbetjening.

°C-MAX

KLAR TIL BRUG

°C-MAX leveres med °C-Control, °C-Max-slange, ThermoConnector og 3/16" x 1,5 m flexslange.

Find dette anlæg på:

Specifikationer

Delnummer:

Slangelængde

Ekstra flexslange

Maks. dysestørrelse - 230 bar (3300 PSI), maling

Ydeevne - Watt

Maks. temperatur - °C

Standard temperaturindstillinger

Maks. tryk - Bar (PSI)

Strømforbrug - Spænding

Anbefalede anlæg



°C-MAX 1513

24E656

15 m

3/16" x 1,5 m

0,013"

1500 W

60°

30°

230 (3300)

6,5 A - 230 VAC

FinishPro™ - ST Max™

°C-MAX 3023

24E657

30 m

3/16" x 1,5 m

0,023"

2100 W

60°

45°

230 (3300)

10 A - 230 VAC

Ultra® Max - Mark™ V