

# HVLP TurboForce™ II

Портативные турбины низкого давления  
с инновационным пистолетом-распылителем EDGE™ II



## ПРОФЕССИОНАЛЬНЫЕ ПРЕИМУЩЕСТВА

- Распыление в любом направлении благодаря технологии FlexLiner™
- Четырехкратное увеличение производительности
- Снижение уровня шума, увеличение срока службы турбины благодаря пуску/остановке турбины только нажатием курка пистолета

Painter - Fine Finish Applications

HVLP TurboForce™ II 7.0 ProContractor - HVLP TurboForce™ II 9.0 Standard

HVLP TurboForce™ II 9.5 ProContractor - HVLP TurboForce™ II 9.5 ProComp

# HVLP



## Уникальная технология TurboForce™ II для профессиональной финишной окраски

### Использование турбины низкого давления с экстремальным контролем

- **НЕСКОЛЬКО МОДЕЛЕЙ**  
Новый ассортимент распылителей Graco HVLP представлен несколькими моделями: Standard, ProContractor и ProComp.
- **ШИРОКИЙ СПЕКТР МАТЕРИАЛОВ**  
Распылители предназначены для использования с широким спектром материалов.
- **ПРЕВОСХОДНЫЕ ХАРАКТЕРИСТИКИ**  
Краскораспылители HVLP компании Graco — самые востребованные и долговечные серийные распылители низкого давления (HVLP) на современном рынке.



### Непревзойденное регулирование

#### Независимые от пользователя элементы управления

- Регулирование объема материала
- Регулирование расхода воздуха
- Регулирование ширины факела распыления

### Система пакетов FlexLiner

#### Распыление в разных направлениях, даже в перевернутом состоянии Быстрая смена цвета без пролива материала Простота очистки

- Пакеты для краски пригодны для повторного использования
- Отсутствует необходимость чистки всасывающего патрубка

#### Возможность использовать стакан

#### в качестве контейнера для хранения краски

- Необходимо отвинтить стакан, завинтить крышку, и можно хранить стакан с краской в автомобиле



### Регулируемая воздушная головка

#### Вращение с фиксацией в трех положениях для быстрого изменения ширины факела распыления



КРУГЛЫЙ ФАКЕЛ  
Диаметр 0,3-10 см



ГОРИЗОНТАЛЬНЫЙ ФАКЕЛ  
Ширина 2,5-20 см



ВЕРТИКАЛЬНЫЙ ФАКЕЛ  
Ширина 2,5-20 см



1. Снимите переднюю воздушную головку и сопло.
2. Сдвиньте рычаг на курке, чтобы освободить иглу.
3. Извлеките иглу.

### Простота настройки

#### Патентованные быстросъемные иглы

- Смена игл с передней стороны пистолета всего одним щелчком
- Простота смены и очистки — нет необходимости использовать специальные инструменты

### Пистолет EDGE™ II

Патентованная однопользовательская система управления

- Одна простая система управления объединяет в себе возможность регулирования подачи материала и расхода воздуха



ПРЕДЫДУЩАЯ МОДЕЛЬ

НОВАЯ МОДЕЛЬ

### Четырехкратное увеличение производительности

#### Ускоряет работу в четыре раза

- Новая инновационная конструкция воздушной головки в четыре раза увеличивает расход жидкости в каждой игле

- Быстрая регулировка с поворотом на 360° и индикатор положения для повторения настройки распыления
- Одна простая система управления для совместного регулирования подачи материала и расхода воздуха



## ПИСТОЛЕТ EDGE™ II PLUS

- Превосходное управление с помощью независимых пользовательских элементов управления для регулирования объема материала, расхода воздуха и размера факела
- Четырехкратное увеличение производительности
- Система пакетов FlexLiner



## Футляр для инструментов

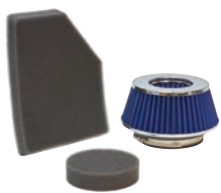
- Отдельный футляр для хранения дополнительных игл и сопел



Соедините шланги друг с другом, соблюдая ограничение по длине максимум 18 м.

## Шланг для подачи воздуха Super-Flex™

- На 15 % легче по сравнению с другими шлангами ведущих производителей для более удобного управления пистолетом-распылителем
- Длина 6 м (серия Standard)
- Длина 9 м (серия ProContractor)
- Никаких специальных инструментов для соединения не требуется



## Ведущая в отрасли система двойной фильтрации

Автомобильный фильтр с высокоэффективной фильтрацией. На большинстве систем HVLP используются превосходные поролоновые и традиционные бумажные фильтры.



## Меньший вес и более компактный размер

Максимальная мобильность на рабочем месте – ускорение и упрощение работы

- На 50 % компактнее
- На 30 % легче
- Жесткий корпус из нержавеющей стали защищает турбину во время транспортировки



## Система TurboControl со светодиодным дисплеем

Отрегулируйте скорость турбины TurboForce для получения требуемых характеристик распыления

- Пониженное выделение тепла
- Менее шумная работа
- Увеличение срока эксплуатации турбины
- Шланги на 50 % длиннее

## Подставка для пистолета и держатель стакана

- Удерживает пистолет, когда он не используется
- Обеспечивает удобную заправку краскораспылителя с минимальными проливами краски



Увеличьте автономность распыления, сделайте рабочий процесс более комфортным!

## Серия ProComp

### Выносной бачок

- Конфигурация ProComp позволяет распылять краску, не подсоединяя бачок к пистолету
- Распыление со стаканами или напорными бачками максимальной емкостью 10 литров



## Турбина SmartStart™

- Автоматическое отключение при простое: если нет распыления, турбина не работает
- Снижение уровня шума на рабочей площадке снижает степень усталости
- Наличие функции автоматического выключения позволяет снизить нагрев и увеличить срок службы турбины

**SMART  
START**

(Ожидается получение патента)



# HVLP

## Уникальная технология TurboForce™ II для профессиональной финишной окраски



### Технические характеристики

Все установки поставляются укомплектованными и полностью готовы к работе

Модель	HVLP STANDARD		HVLP PROCONTRACTOR		HVLP PROCOMP
	7.0	9.0	7.0	9.5	9.5
<b>Каталожные номера:</b> для Европы (230 В)	-	<b>17P529</b>	<b>17P530</b>	<b>17P532</b>	<b>17P533</b>
Multi x4: Италия-Чехия-Дания (230 В)	-	<b>17P535</b>	<b>17P536</b>	<b>17P538</b>	<b>17P539</b>
Великобритания (110 В)	<b>17T980</b>	-	-	<b>17T982</b>	-
Число ступеней турбины	3	4	3	5	5
Максимальное рабочее давление, бар (psi)	0,5 (7)	0,6 (9)	0,5 (7)	0,7 (9,5)	0,7 (9,5)
Вес (кг)	18 (39,7)	14	18	19	23
Технология TurboForce™ II	Да	Да	Да	Да	Да
Система SmartStart™	-	-	Да	Да	Да
Система TCS	-	Да	Да	Да	Да
Быстроразъемная игла	Да	Да	Да	Да	Да
Система FlexLiner™	Да	Да	Да	Да	Выносной бачок
Регулирование расхода воздуха на пистолете	Предустановленное соотношение		Да	Да	Да
Регулирование объема материала на пистолете	Да	Да	Да	Да	Да
Регулирование размера факела на пистолете	Нет	Нет	Да	Да	Да
Футляр для игл и сопел	-	-	Да	Да	Да
Моющийся воздушный фильтр	ППУ	ППУ	автомобильного типа	автомобильного типа	автомобильного типа
Комплект игл и сопел	№ 3	№ 3	№ 3, 4	№ 3, 4, 5	№ 3, 4, 5
Пистолет	EDGE™ II	EDGE™ II	EDGE™ II PLUS	EDGE™ II PLUS	EDGE™ II PLUS
Шланг для подачи воздуха Super-Flex™	17R300 (6 м)	17R300 (6 м)	257159 (9 м)	257159 (9 м)	257159 (9 м)
Гибкий шланг-поводок для подачи воздуха Super-Flex™	-	-	17R299 (1,2 м)	17R299 (1,2 м)	17R299 (1,2 м)
Кронштейн для установки пистолета	-	-	Да	Да	Да
Руководство по эксплуатации	3A4967	3A4967	3A4967	3A4967	3A4967



### Аксессуары

Используйте все возможности вашего оборудования, применяя профессиональные аксессуары:

#### Краскораспылители

- 17P481 Пистолет HVLP EDGE II, ограничитель хода курка с системой Flex-Liner (стакан, вкладыш, крышка, пакет FlexLiner)
- 17P483 Пистолет HVLP EDGE II Plus, полный набор элементов управления с системой FlexLiner на 1 л (стакан, вкладыш, крышка, пакет FlexLiner)
- 17P654 Пистолет HVLP EDGE II ProComp

#### Удлинительная насадка (30 см) для пистолета-распылителя

- 17P491 Удлинительная насадка для пистолета-распылителя HVLP EDGE II

#### Быстроразъемные жидкостные комплекты EDGE™ II

- 17P485 № 2 (0,8 мм)
- 17P487 № 4 (1,8 мм)
- 17P489 № 6 (2,5 мм)
- 17P486 № 3 (1,3 мм)
- 17P488 № 5 (2,2 мм)
- 17P490 № 7 (2,8 мм)

#### Стаканы, бачки и вкладыши HVLP

- 17R462 Распылитель FlexLiner HVLP на 1 л (стакан, вкладыш, крышка головки)
- 17A226 Пакеты для краски FlexLiner, 1 л (3 шт.)

- 17P212 Пакеты для краски FlexLiner, 1 л (25 шт.)
- 17S166 Головка HVLP FlexLiner
- 244130 Металлический стакан с сифоном, 1 л
- 17S115 Красконаливной стакан, 0,5 л (только EDGE II)
- 17S116 Красконаливной стакан, 0,5 л (только EDGE II Plus)
- 287819 Стакан на 2 л, с крышкой и шланг длиной 1,5 м для подачи материала и воздуха (для использования с распылителем ProComp)
- 16D562 Вкладыши для стакана, 2 л (10 шт.)

#### Фильтры и сетчатые фильтры

- 17R296 Комплект фильтров серии Standard
- 17R298 Комплект фильтров серии ProContractor и ProComp
- 240267 Конические сетчатые фильтры для материала (3 шт.)

#### Шланги и фитинги Super-Flex™

- 17R299 Гибкий шланг для подачи воздуха Super-Flex (1,2 м)
- 17R300 Шланг для подачи воздуха Super-Flex (6 м)
- 257159 Шланг для подачи воздуха Super-Flex (9 м)
- 241423 Шланг Super-Flex для подачи материала и воздуха в сборе с быстроразъемными муфтами (9 м)

- 240476 Шланг для подачи материала воздуха, 3/8" x 9 м, для использования с выносным пистолетом (не входит в комплект поставки)
- 17R301 Шаровой клапан QuickDisconnect™ (шланг для подачи воздуха к пистолету)
- 240282 Быстроразъемный фитинг (шланг для подачи воздуха к распылителю)
- 240069 2-Y-образных соединителя для пистолета (фт/м/м)

#### Комплекты для ремонта и технического обслуживания

- 256960 Ремкомплект уплотнений для пистолета HVLP EDGE II
- 17P708 Полный комплект уплотнений для пистолета HVLP EDGE II
- 17P709 Воздушная головка пистолета-распылителя HVLP EDGE II
- 256957 Быстроочищаемый обратный клапан (полный комплект в сборе)
- 256956 Ремкомплект для быстроочищаемого обратного клапана (3 шт.)
- 256953 Комплект щеток для очистки
- 256954 Комплект для очистки Deluxe (включает мелкие щетки и иглы)
- M71425 Прокладки для выносного бачка на 2 л (5 шт.)

Вся предоставленная в данном документе информация основана на последних сведениях о продукте, доступных на момент публикации. Компания Graco оставляет за собой право на внесение изменений без предварительного уведомления.

Система менеджмента качества компании Graco сертифицирована в соответствии с ISO 9001.

GRACO DISTRIBUTION BVBA Industrieterrein Oude Bunders • Slakweidestraat 31 • B-3630 Maasmechelen  
Тел.: +32 (89) 770 700 • Факс: +32 (89) 770 777 • <http://www.graco.com>

©2017 Graco Distribution BVBA 300744RU (ред. С) 02/18 Отпечатано в Европе.

Все прочие указанные торговые марки использованы с целью идентификации и являются собственностью их владельцев.

