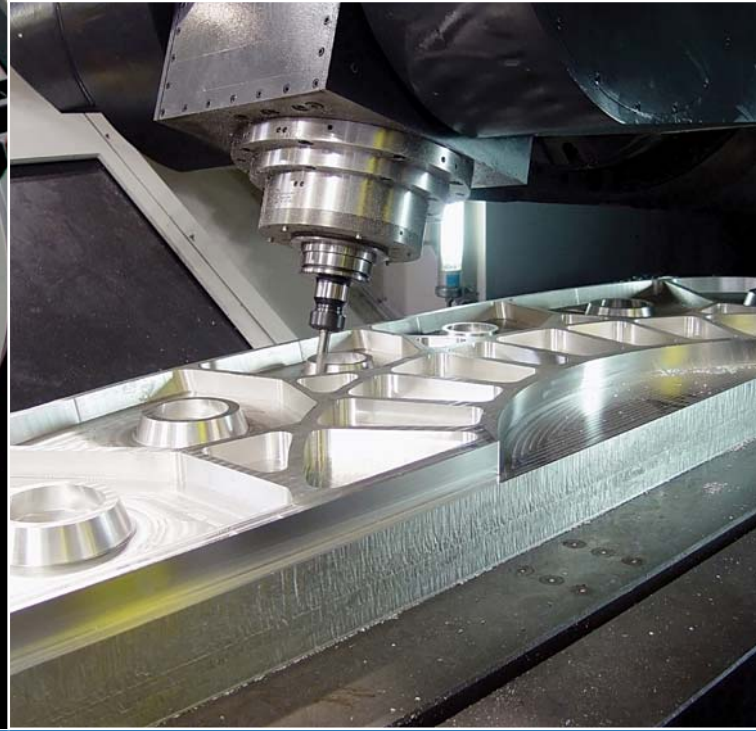


Graco Otomatik Yağlama Sistemleri

Endüstriyel Ekipmanlar için Tasarlanmış Dayanıklı ve Güvenilir Sistemler



Hassas, Güvenilir Yağlama Sistemleri

Yağlama söz konusu olduğunda, Graco en doğru çözümdür!

Makine, Cihaz, imalat ve pres gibi ekipmanlarınızdaki önemli rulmanlar yoğun şekilde çalışırken Graco'nun merkezi ve otomatik yağlama sistemleri ailesi her bir yağlama noktasına erişimi zor olsa bile sık aralıklarla hassas miktarlarda yağ gönderir.



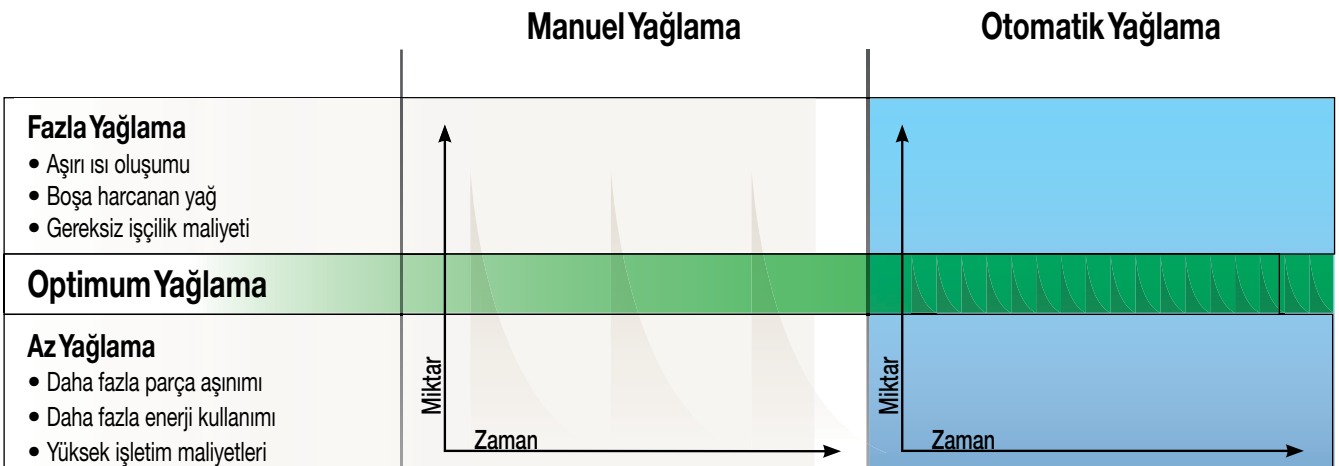
AVANTAJLARI:

- Uzun Kullanım Ömrü
- Yüksek Performans
- Düşük Duruş Süresi

Graco otomatik yağlama sistemlerinin sundukları:

- Yüksek verimlilik - Daha uzun makine ömrü ve düşük duruş süresi
- Düşük işletim maliyetleri - Azaltılmış onarım işçiliği ve parça maliyetleri
- Daha verimli yağlama - Gerektiğinde, küçük ve hassas şekilde kontrol edilen miktarlarda

Graco Otomatik Yağlama Sistemleri doğru zamanda doğru yerde gereken miktarda yağlama yapar



ÖRNEK: Rulmanların yeterli sıklıkta doldurulmaması fazla ve az yağlama ile sonuçlanır

ÖRNEK: Sadece kullanılan yağı sık aralıklarla ve küçük miktarlarda yenileyerek optimum yağlama sağlar

Doğru Yağlama Sistemi'nin seçimi

Sistem Bileşenleri

Ölçüm bir sistemin kalbidir

Hassasiyet, güvenilirlik ve sağlamlık Graco ölçüm ünitelerinde bir araya getirilmiştir. Uzun akış mesafeleri, yüksek basınç, sürekli yağlama... Graco'da tüm yağlama ihtiyacınız için mutlaka bir çözüm bulunur.

Sisteminizi tamamlamak için izleme ve tespit aksesuarları

Sisteminizi tamamlamanız için Graco yüksek kalitede ve geniş çeşitlilikte birçok aksesuar sağlar. Basit kapama üniteleri, düşük seviye anahtarları, yüksek basınç saptama veya performans göstergeleri için söndürme diskleri arasından seçim yapabilirsiniz.

Anında bilgilendirme için kontrol kumandaları

İhtiyacınız olan kontrole, Graco tüm uygulamalar için süreye veya döngüye dayalı kontrol kumandalı seçenekleri sağlar. Döngünün tamamlanması, yüksek sistem basıncı, düşük yağ bildirimi, düşük basınç ve daha fazlası için ihtiyacınız olan izleme seçeneğini seçin!

İşinizi doğru yapmanız için güçlü pompalar

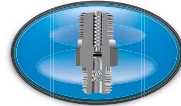
Graco ihtiyacınız olan her türlü pompayı tasarlar! Ürün gamımız en küçüğünden en büyüğüne tüm uygulamalarınız için geniş çeşitlilikte çıkış gücüne sahip gres ve yağ pompaları içerir.

Sizin için doğru sistem hangisi?

- 1) Kaç yağlama noktası var?
- 2) Güç kaynağımız hangi tipte?
- 3) Yağlama hattının akış uzunluğu ne kadar?
- 4) Kullandığımız yağ hangi tipte?
- 5) Ne tür bir geri bildirim istiyoruz?
- 6) İç mekân veya dış mekân kullanım?

Sistem Seçimi Hususları

Tek Hat Dirençli



Tek Hat Paralel



Seri Aşamalı



Pistonlu Dağıtıcı Enjektör

Malzemeler	Yağ	Akişkan Gres	Gres	Tek Hat Paralel		Seri Aşamalı
				Pistonlu Dağıtıcı	Enjektör	
Hususlar	Ölçüm Ünitesi	Delikli Ölçüm Sistemi	Pistonlu Dağıtıcı/Enjektör	Dağıtım Valfi		
	Akış Hattı Uzunluğu	Tipik olarak kısa	Tipik olarak kısa* *her yağlama döngüsünden sonra düzgün basınç tahliyesi sağlamak için	Değişir* *aynı bölgesel yağlama ihtiyaçlarına dayalı olarak		
	Tipik Makine Boyutu	Küçük	Küçük - Orta	Değişir		
	Çıkış Ayarlaması	Temel	→ Gelişmiş			
Geri Bildirim	Kapsamlı	-	Basınç Anahtarı	Basınç Anahtarı veya Görsel	Görsel/Elektronik	
	Yağlama Noktası	-	-	Görsel	Görsel/Elektronik	
	Dağıtım Hacmi/Döngü	Süreye Bağlı	Küçük	Küçük - Orta	Küçük - Büyük	

Tek Hatlı Dirençli Delikli Ölçüm Sistemleri

Dar Alanlar ve Bütçeler için Basit Çözümler

Tek hatlı dirençli sistemler küçük - orta büyüklükteki takım tezgâhlarının sorunsuz çalışmasını sağlar. Yağlama sistemlerinin en basiti olan bu sistemin (delikli ölçüm sistemi olarak da bilinir) planlaması, montajı ve kullanımı son derece kolaydır. Uygulama ihtiyaçlarınızı karşılamak için Graco kapsamlı çeşitlilikte delikli ölçüm üniteleri, pompalar, kontrol kumandaları ve aksesuarlar sağlar.



Graco Ekipman Çözümleri

Ölçüm Üniteleri

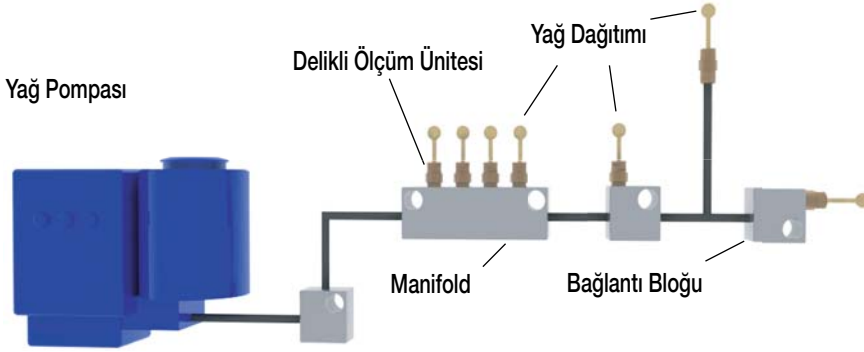
- Thrif-T-Luber Delikli Ölçüm Sistemi

Pompalar

- Thrif-T-Luber
- Maxi-Flo
- E-Serisi

Kontrol Kumandaları

- Solid State Zamanlayıcı
- DC-Zamanlayıcı
- GLC 4400



Süre ve Debi Çözüm Anahtarıdır

Graco Thrif-T-Luber sistemi, belirli bir sürede her bir rulman noktası için gereken miktarı ölçer. Tamamlandığında zamanlayıcı sonraki döngü için geri sayıma başlar. Bu kadar basittir.

Faydaları

- Geniş çeşitlilikteki ölçüm ve bağlantı seçenekleri ihtiyaçlarınıza uygun bir sistem tasarlamaya olanak sağlar
- Düşük basınç gerekliliği ve basit dişli bağlantılar montajı kolay ve basit hale getirir
- Tüm sistem için yalnızca birkaç basit parça gerekmesi bütçenizi korur
- Kolayca genişletilebilir - bir tapayı çıkararak veya bir bloğu T dirsek ile değiştirilerek kolayca ölçüm ünitesi ekleyebilirsiniz

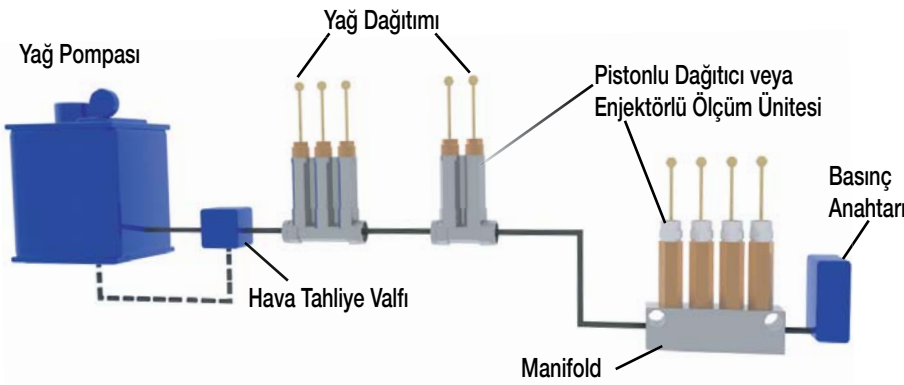
Sistemle İlgili Hususlar

- Yalnızca yağ için
- Sınırlı sayıda nokta
- Sistem izleme yok
- Yalnızca açma/kapama
- Sistem arızalı bir hatla çalışmaz

Tek Hatlı Paralel Sistemler

Daha Fazla Hassaslık, Daha Çok Akışkan, Daha Fazla Yağlama Noktası

Graco tek hatlı paralel sistemler, çok eksenli takım tezgâhlarına, şişeleme hatlarına veya enjeksiyonlu kalıplama makinelerine doğru zamanda doğru miktarda yağ dağıtmak için pistonlu dağıtıcılar ve enjektörler içerir. Temel sistem izlemesi yoğun şekilde çalışan makinenizi ısıdan, sürtünme kaynaklı hasarlardan ve beklenmeyen arızalardan korur.



Basınç Kullanarak Hassas Dağıtım

Tek hatlı paralel sistemlerde, ölçüm pistonunu hareketlendirmek ve rulmana doğru miktarda yağ sağlamak için pompa basınç oluşturur. Basınç anahtarı veya sistem akış süresi tamamlandığında, sistem basıncı tahliye eder ve sonraki döngü için sıfırlanır.



Graco Ekipman Çözümleri

Ölçüm Üniteleri

- Injecto-Flo II Pistonlu Dağıtıcılar
- Yağlama Enjektörleri
- GL-1 Enjektörleri
- GL-11 Enjektörleri
- GL-32 Enjektörleri

Pompalar

- Injecto-Flo II
- Yağlama
- EO-1, EO-3
- AO-1
- G3

Kontrol Kumandaları

- Solid State Zamanlayıcı
- DC-Zamanlayıcı
- Maxi-Monitor
- Çok Amaçlı Kontrol Kumandası
- GLC 4400

Faydaları

- Temel izleme sistemin sağlıklı şekilde çalışmasını sağlar
- NLGI #2'ye kadar geniş çeşitlilikteki yağları dağıtmak için daha yüksek basınçlar için tasarlanmıştır
- Farklı ebatlardaki enjektörler her boyuttaki rulmanları yağlamak için geniş çıkış çeşitliliği sunar
- Hassas dağıtım için ölçüm ünitesi ile yağlama noktası arasında bire bir ilişki

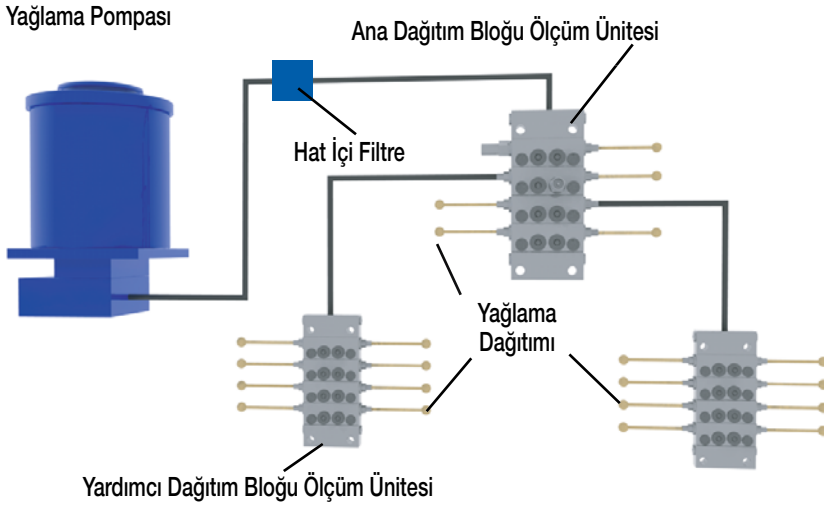
Sistemle İlgili Hususlar

- Ölçüm ünitesi sıfırlaması için sistem hava tahliyesi gerekir
- Tıkalı veya sıkışmış hatlar sistemin çalışmasını engellemekle birlikte ilgili rulmanlara yağ gönderilemez
- Temel sistem izlemesi sağlar

Seri Aşamalı

Maksimum Performans ve Esneklik

Graco seri aşamalı sistemleri, çok sayıda ölçüm ve aksesuar seçenekleri ile en gelişmiş merkezi yağlamayı sağlar. İşleme merkezleri, biçimlendirme presleri veya hassas yağlama gerektiren tüm diğer uygulamalar için idealdir. Makinenizin doğru miktarda yağlama ile en yüksek performansta çalışmasını sağlamak için gerekli bilgiyi sağlar.



Çalışma Şekli

Yağ her bir bloğun kanallarından akarken ölçüm pistonları girişten uca doğru sırayla bir tarafa hareket ederek her seferinde doğru miktarda yağ "dozajlar". Yağ aktığı sürece pistonlar hareket eder. Tıkanmalar veya sistemin üstesinden gelebileceğinden daha fazla basınç varsa döngü durur ve sistem kontrol kumandası sizi bilgilendirir.



Graco Ekipman Çözümleri

Ölçüm Üniteleri

- MD Dağıtım Valfları
- MJ Dağıtım Valfları
- MSP Dağıtım Valfları
- MXP Dağıtım Valfları
- MGO Dağıtım Valfları

Pompalar

- Modu-Flo
- Miniature Meterflo
- EO-1
- Injecto-Flo II
- Lubemaster
- G3

Kontrol Kumandaları

- Maxi Monitor
- Çok Amaçlı Kontrol Kumandası
- GLC 4400

Faydaları

- Tüm yağ ve gres çeşitlerini dağıtmak için çok sayıda çıkış
- En gelişmiş ve hassas izleme ile kapsamlı sistem arıza tespitinin yanı sıra yağlama noktasında arıza giderme
- Birden fazla bölgeye yağ dağıtma esnekliği - dağıtım yerine ve zamanına siz karar verirsiniz
- Küçükten büyüğe en geniş çeşitlilikte birçok uygulamayı kapsar
- Tüm dünyada uyarlanabilirlik için çoğu sistem NPSF, SAE veya BSPP dişleri ile temin edilebilir

Çok Yönlü Sistem

- Yüksek yapılandırılabilirlik
- Birden fazla bölgeleme seçeneği
- Tüm uygulamalara uyarlanabilir
- Birçok pompa seçeneği
- Birden fazla geri bildirim ve kontrol kumandası seçeneği

Tek Hatlı Dirençli Sistem



Basit süre ve debi ölçüm sistemi;
küçük - orta boyutlu torna veya taşlama
tezgâhları için idealdir.

Thrif-T-Luber® Delikli Ölçüm Sistemleri

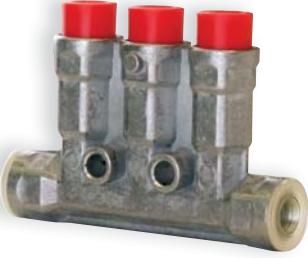
Özellikler

- Kendi maliyetini kısa sürede kolayca çıkarır!
- Kolay sistem tasarımı ve değişikliği
- Tüm makine tiplerinin tamamına yakınına yağlamak için kapsamlı çeşitlilikte ölçüm miktarları
- Yağlama ihtiyaçlarını karşılamak için üç farklı tipte ve on değişik akış aralığında temin edilebili
- Kaliteli sinterlenmiş bronzdan filtreler keçe filtreler gibi parçalanmaz veya tıkanmaz

Teknik Özellikler

Çatlama Basıncı	0,1 bar (2 psi)
Maksimum Basıncı	10 bar (150 psi)
Filtre Sınıfı	40 micron
Delikli Ölçüm Ünitesi Tip A	Doğrudan rulmana
Delikli Ölçüm Ünitesi Tip B	Manifold
Delikli Ölçüm Ünitesi Tip C	Doğrudan rulmana veya T dirseğe

Tek Hatlı Paralel Sistem



Geniş çeşitlilikte çıkışlara sahip küçük boyutlu
ölçüm sistemi; orta büyüklükte kesim tezgâhları
için ideal

Injecto-Flo® II

Özellikler

- Hızlı ve basit montajı tüm dünyaca bilinen pistonlu dağıtıcı tipte tek hatlı ölçüm üniteleri
- İki farklı montaj tipiyle yedi değişik grup, geniş çeşitlilikte yağlama noktası ihtiyaçlarını karşılamak için vidalanan manifold veya döküm manifold
- Ölçüm nipelleri, yağ miktarı hassas şekilde ayarlanacak şekilde değiştirilebilir

Teknik Özellikler

	3200 Serisi	3400 Serisi	3410 Serisi	3500 Serisi	3510 Serisi	3900 Serisi	3910 Serisi
Yağ/Akışkan Gres	Yağ	Yağ	Akışkan gres	Yağ	Akışkan gres	Yağ	Akışkan gres
Sıfırlama Basıncı	10 bar (150 psi)	10 bar (150 psi)	10 bar (150 psi)	10 bar (150 psi)	10 bar (150 psi)	10 bar (150 psi)	10 bar (150 psi)
Maksimum Çalışma Basıncı	45 bar (650 psi)	45 bar (650 psi)	45 bar (650 psi)	45 bar (650 psi)	45 bar (650 psi)	45 bar (650 psi)	45 bar (650 psi)
Çıkış Aralığı	0,01 – 0,16 cm ³ (0.0006 – 0.009 inç ³)	0,01 – 0,16 cm ³ (0.0006 – 0.009 inç ³)	0,01 – 0,16 cm ³ (0.0006 – 0.009 inç ³)	0,1 – 0,6 cm ³ (0.06 – 0.36 inç ³)	0,1 – 0,6 cm ³ (0.006 – 0.018 inç ³)	0,1 – 1,5 cm ³ (0.012 – 0.09 inç ³)	0,1 – 0,6 cm ³ (0.006 – 0.018 inç ³)
Ölçüm Nipel Seçenekleri	5	5	4	4	3	5	3
Manifoldta Vidalama	Var	Yok	Var	Var	Var	Var	Var
Döküm Manifold Çıkışları	Yok	2, 3 veya 5	2, 3 veya 5	2, 3 veya 5	2, 3 veya 5	2 veya 3	2 veya 3

Tek Hatlı Paralel Sistem



Sık aralıklarla orta düzeyli basınç ölçümü için tasarlanmıştır; orta büyüklükte biçimlendirme veya enjeksiyonlu kalıplama makineleri için idealdir. Sistem basıncını izleme özelliği içerir.

Tek Hatlı Paralel Sistem



Gres pompalama için dayanıklı, orta düzeyde basınç ölçüm sistemi; çimento öğütme tesisleri veya malzeme işleme ekipmanı gibi daha zorlu uygulamalar için idealdir.

Yağlama™

Özellikler

- Kullanışlı döngü göstergesi seçeneği sistem arızalarını görsel olarak kolayca gidermeye olanak sağlar
- Hızlı ve kolay montaj için iki parçadan oluşan sıkıştırma bağlantısı dahil
- Kolay montaj için donanımla gelen sistem boru tesisatı
- Dişli çıkış, manifold veya doğrudan rulman bağlantısına olanak sağlar
- Ayarlanabilir çıkış hacmi

Teknik Özellikler

Kullanılabilecek Akışkanlar	NLGI #0'a kadar olan yağ
Sıfırlama Basıncı	11 bar (160 psi)
Maksimum Basınç	172 bar (2500 psi)
Çıkış Aralığı	0,033 – 0,426 cm ³ (0.002 – 0.26 inç ³)
Ölçüm Çıkış Seçenekleri	6
Döngü Göstergesi	İsteğe bağlı

GL-1™ Enjektörleri

Özellikler

- Alanda kolay değiştirilebilir çıkış hacmi - boru tesisatını çıkarmak gerekmez
- Geniş çeşitlilikteki yağlama maddeleri ve çalışma sıcaklıkları ile uyumluluk için standart TFE contalar
- Hızlı ve kolay sistem arıza tespiti için görsel gösterge pimi

Teknik Özellikler

Önerilen Akışkanlar	NLGI #1 veya daha hafif
Sıfırlama Basıncı	11 bar (450 psi)
Maksimum Basınç	207 bar (3000 psi)
Normal Çalışma Sıcaklığı	128 bar (1850 psi) (128 bar)
Çıkış Aralığı	0,13 – 1,31 cm ³ (0.008 – 0.08 inç ³)
Döngü Göstergesi	Görsel

Tek Hatlı Paralel Sistem



En zorlu uygulamalar için yüksek basınçlarda yüksek hacimli çıkış.

Lincoln® Centro-Matic® SL-11® enjektörlerine cıvatalanabilir

Tek Hatlı Paralel Sistem



Her bir yağlama noktası için hassas, güvenilir ve ayarlanabilir yağlama. Sistemler kolayca tasarlanabilir, hızlı şekilde ayarlanabilir ve yağlama sisteminizi yeniden tasarlamaz gereksiz yağlama noktaları ekleyip çıkarmanıza olanak sağlar.

Lincoln® Centro-Matic® SL-32® enjektörlerine cıvatalanabilir

GL-11 Enjektörleri

Özellikler

- Sektördeki en sıkı standartlara uygun olarak tasarlanan ve en hassas şekilde taşınan dahili çalışma parçaları zorlu ortamlarda güvenilir çalışma sağlar
- Her bir yağlama noktası için sisteme göre özel olarak ayarlanabilen çıkış hacimleri
- Enjektörler 0,82 - 8,2 cm³ (0.05 - 0.5 inç³) aralığında ayarlar
- NLGI #2'ye kadar olan gres sınıfları ile optimum performans için 69 - 241 bar (1000 - 3500 psi) aralığında çalışma basınçları
- Kullanışlı, üstten monteli pimli döngü göstergesi enjektörün düzgün olarak çalıştığının bir bakışta anlaşılmasını sağlar

Teknik Özellikler

Önerilen Akışkanlar	NLGI #2'ye kadar olan gres
Sıfırlama Basıncı	41 bar (600 psi)
Maksimum Basınç	241 bar (3500 psi)
Normal Çalışma Sıcaklığı	69 bar (1000 psi)
Çıkış Aralığı	0,82 - 8,2 cm ³ (0.05 - 0.5 inç ³)
Döngü Göstergesi	Görsel

GL-32 Enjektörleri

Özellikler

- Hassas biçimde taşınan ve enjektör gövdesine göre tasarlanan ana piston, yağın hassas şekilde dağıtılmasını ve daha uzun enjektör ömrü sağlar
- Her bir yağlama noktasının ihtiyaçlarını karşılamak için sisteme göre özel olarak ayarlanabilen çıkış
- Kullanışlı, önden monteli pimli döngü göstergesi enjektörün düzgün olarak çalıştığının hızlı şekilde anlaşılmasını sağlar
- Enjektörleri uygulamalarınıza uyarlayabilmeniz amacıyla manifold sistemleri için hem bağımsız hem de yedek enjektör olarak sunulmaktadır

Teknik Özellikler

Önerilen Akışkanlar	NLGI #2'ye kadar olan gres
Sıfırlama Basıncı	13,7 bar (200 psi)
Maksimum Basınç	241 bar (3500 psi)
Normal Çalışma Sıcaklığı	83 bar (1200 psi)
Çıkış Aralığı	0,02 - 0,13 cm ³ (0.001 - 0.008 inç ³)
Döngü Göstergesi	Görsel

Seri Aşamalı Sistem



Erişimi zor yağlama noktaları için kullanıma hazır, küçük boyutlu seri aşamalı ölçüm ünitesi

Trabon® MD Serisi

Özellikler

- Erişimi zor yağlama noktalarını yağlamak için en küçük ve basit seri aşamalı çözümdür
- Basit montaj için 2-6 noktaya dağıtım yapacak şekilde önceden yapılandırılmıştır
- Eksiksiz ve kullanıma hazır bir seri aşamalı çözüm için bir döngü göstergesi ve/veya bir döngü anahtarı ile birlikte temin edilebilir

Teknik Özellikler

Seri	MD-2	MD-3	MD-4	MD-6
Çıkış başına çıkış hacmi, cm ³ (inç ³)	0,66 (0.04)	0,66 (0.04), Çıkış 1 0,33 (0.02), Çıkış 2 ve 3	0,33 (0.02)	0,16 (0.01)
Maksimum Basınç, bar (psi)	207 (3000)	207 (3000)	207 (3000)	207 (3000)
Döngü Göstergesi	İsteğe bağlı	İsteğe bağlı	İsteğe bağlı	Yok

Seri Aşamalı Sistem



Dilme tezgâhları veya şişeleme hatları için küçük boyutlu, uyarlanabilir dağıtım bloğu serisi

Trabon® MJ Serisi

Özellikler

- Küçük boyut, yüksek kapasite - tek modüler blokta 16 nokta
- Üç tek veya çift çıkış bloğu boyutlarında altı adete kadar çıkış miktarı
- Kolay uyarlama için modüler tasarım - özellikler arasında daha yüksek hacimler için çıkış birleştirme, döngü göstergesi ve performans göstergeleriyle basitleştirilmiş arıza giderme bulunur

Teknik Özellikler

Seri	MJ5	MJ10	MJ15
Maksimum Basınç	2000 psi (138 bar)	2000 psi (138 bar)	2000 psi (138 bar)
Çift Çıkış, cm ³ (inç ³)	0,08 (0.005)	0,16 (0.01)	0,26 (0.015)
Tek Çıkış, cm ³ (inç ³)	0,16 (0.01)	0,33 (0.02)	0,49 (0.03)
Döngü Göstergesi	Yok	İsteğe bağlı	İsteğe bağlı

Seri Aşamalı Sistem



En geniş çeşitlilikteki aksesuarlar ve çıkışlar ile MSP tüm makinelerin tamamına yakınının en yüksek performansla çalışmasını sağlar.

Teknik Özellikler

	MSP5	MSP10	MSP15	MSP20	MSP25	MSP30	MSP35	MSP40
Maksimum Basınç	241 bar (3500 psi)	241 bar (3500 psi)	241 bar (3500 psi)	241 bar (3500 psi)	241 bar (3500 psi)	241 bar (3500 psi)	241 bar (3500 psi)	241 bar (3500 psi)
Çift Çıkış cm ³ (inç ³)	0,08 (0.005)	0,016 (0.01)	0,026 (0.015)	0,33 (0.02)	0,41 (0.025)	0,49 (0.03)	0,57 (0.035)	0,66 (0.04)
Tek Çıkış cm ³ (inç ³)	0,16 (0.01)	0,33 (0.02)	0,49 (0.03)	0,66 (0.04)	0,82 (0.05)	0,98 (0.06)	1,15 (0.07)	1,31 (0.08)
Döngü Göstergesi	Yok	Yok	Yok	İsteğe bağlı	İsteğe bağlı	İsteğe bağlı	İsteğe bağlı	İsteğe bağlı

Trakon MSP Serisi

Özellikler

- Tam modülerlik için endüstri standardı olan Graco Trakon MSP serisi en uyarlanabilir seri aşamalı platformumuzdur
- NPSF, SAE veya BSPP çıkış bağlantısı seçenekleri dünya genelinde uyarlanabilirliğe olanak sağlar
- Hızlı değiştirilebilir çalışma bölümü ve yağlama işleminin doğru yapılmasını sağlamaya yardımcı olmak için geniş çeşitlilikteki performans göstergeleri duruşları en aza indirir
- Hassas uyumluluktaki piston yerleşimi sistemin yağı en doğru miktarlarda tekrarlayarak dağıtmasını sağlar
- Maksimum yağlama uyumluluğu için opsiyonel TFE contalar

Seri Aşamalı Sistem



Günümüzün büyük biçimlendirme preslerinde gereken seri aşamalı sistemler için tam modülerlik

Trakon MXP Serisi

Özellikler

- Büyük boyutlu makinelerin yağlama ihtiyaçlarını karşılamak için daha büyük çıkış hacimlerine göre uyarlanabilir
- Tek düzenekten 20 noktaya kadar yağ dağıtabilir - en fazla 400 yağlama noktasına kadar düzenekleri birleştirme olanağı
- Dünya genelinde uyumluluk için SAE, NPSF veya metrik bağlantı dışı
- Üç tek veya çift çıkış bloğu boyutlarında altı adete kadar çıkış miktarı

Teknik Özellikler

	MXP25	MXP50	MXP75	MXP100	MXP125	MXP150
Maksimum Basınç	207 bar (3000 psi)	207 bar (3000 psi)	207 bar (3000 psi)	207 bar (3000 psi)	207 bar (3000 psi)	207 bar (3000 psi)
Çift Çıkış, cm ³ (inç ³)	0,41 (0.025)	0,82 (0.05)	1,23 (0.075)	1,64 (0.1)	2,05 (0.125)	2,46 (0.15)
Tek Çıkış, cm ³ (inç ³)	0,82 (0.05)	1,64 (0.1)	2,46 (0.15)	3,28 (0.2)	0,41 (0.025)	4,92 (0.3)
Döngü Göstergesi	Yok	İsteğe bağlı	İsteğe bağlı	İsteğe bağlı	İsteğe bağlı	İsteğe bağlı

Seri Aşamalı Sistem



Sahada ispatlanmış tasarım en büyük hidrolik preslerin sorunsuz olarak çalışmasını sağlar

Sistem Aksesuarları



**BİR
GRACO
AYRICALIĞI**

Sisteminizdeki hava hattı veya yağ hattı arızalarını tespit eden özel yağ/hava çözümü. Seri aşamalı izleme özelliği önemli rulmanların düzgün şekilde yağlanmasını sağlar.

Trabon MGO Serisi

Özellikler

- En büyük ölçekte ve en zorlu uygulamalar için döngü başına 19,7 cm³'e kadar (1.2 inç³) yağ dağıtmak üzere tasarlanmıştır
- 22 çıkış ve 11 çalışma bölümüyle piyasadaki en yüksek çıkış hacmi
- SAE çıkış bağlantısı, ömür boyu sızıntısız çalışma için contalı çıkışa olanak sağlar
- TFE standart contalar maksimum akışkan uyumluluğuna ve yüksek sıcaklık uygulamalarına olanak sağlar

Teknik Özellikler

	MGO150	MGO300	MGO450	MGO600
Maksimum Basınç*	413 bar'a kadar (6000 psi)	413 bar'a kadar (6000 psi)	413 bar'a kadar (6000 psi)	413 bar'a kadar (6000 psi)
Çift Çıkış cm ³ (inç ³)	2,46 (0.15)	4,92 (0.3)	7,37 (0.45)	9,83 (0.6)
Tek Çıkış cm ³ (inç ³)	4,92 (0.3)	9,83 (0.6)	14,7 (0.9)	19,7 (1.2)
Döngü Göstergesi	İsteğe bağlı	İsteğe bağlı	İsteğe bağlı	İsteğe bağlı

*Nihai düzenekteki çalışma bölümlerinin sayısına bağlıdır

Hava-Yağ AO Serisi

Özellikler

- Kullanışlı manifold tasarımı doğrudan standart Graco seri aşamalı dağıtım Valfi düzeneğinin yüzeyine bağlanır
- Yağlama hatlarının ezilmesi veya rulmanların tıkanması durumunda çekvalf tasarımı yağın hava sistemine karışmasını önler
- Hava yağla akışkan çıkışı kontrolünden sonra birleşir, böylece havanın kaynak yağ sisteminize karışması önlenir
- Setlerde kolay montaj için gereken manifold, hava sensörü ve çekvalfler bulunur

Teknik Özellikler

Minimum Hava Basıncı	3,1 bar (45 psi)
Maksimum Hava Basıncı	17 bar (250 psi)
Çıkış	3, 4, 5 veya 6 Bölümlü Dağıtım Valfi Düzenekleri

Sistem Aksesuarları



Graco Püskürtme Kontrollü Havalı Yağlama Valfi ile bilyalı değirmenler en yüksek performansta çalışır

Püskürtme Kontrollü Havalı Yağlama Valfleri

Özellikler

- Havayı korur - hava yalnızca püskürtme aralığında gerekir
- Çok amaçlı - tüm merkezi yağlama sistemleri veya mekanik yağlayıcılar ile birlikte kullanılabilir ve gres veya yağ dağıtabilir
- Harici karışım memesi kendini temizleyerek tıkanmayı önler
- Yağı tasarruflu kullanır - sık aralıklarla daha az miktarlarda püskürterek daha iyi kaplama sağlar, boşa harcamaz

Teknik Özellikler

Minimum Hava Basıncı	1,4 bar (20 psi)
Maksimum Hava Basıncı	10,3 bar (150 psi)
Püskürtme Kalıpları	10,2 cm veya 20,3 cm (4 inç veya 8 inç)

Sistem Aksesuarları



Görsel bildirim ile basit nokta arızası giderme



Önemli noktalar yağlanırken makinenizi çalışır durumda tutar



Önemli rulmanlar yağlanmadığında anında bildirim



Baist Hava Tahliyeli Kırılma Göstergesi ile tıkanıklıklar kolayca tespit edilir

Performans Göstergeleri

Sıfırlama Göstergesi

- Görsel bildirim ile hızlı arıza giderme sağlar
- Bildirimden sonra sıfırlama için alet veya parça değişimi gerekmez
- Tıkalı hatlar, yüksek sistem basıncı veya tıkalı rulmanlar ile ilgili kolay bilgi

Teknik Özellikler

Bellekli Sıfırlama bar (psi)	17 (250)	35 (500)	52 (750)	69 (1000)	103 (1500)	138 (2000)	172 (2500)
MJ	✓	✓	✓	✓	✓	✓	
MSP	✓	✓	✓	✓	✓	✓	✓
MXP	✓	✓	✓	✓	✓	✓	✓
MGO					✓		

Otomatik Tahliye Göstergesi

- Önemli olmayan rulmanlar yağlanırken makinenin sürekli çalışmasına olanak sağlar
- Tıkanma giderildikten sonra sıfırlama için zaman harcamak veya uğraşmak gerekmez
- Tıkalı hatlar, yüksek sistem basıncı veya tıkalı rulmanlar ile ilgili kolay bilgi

Otomatik Tahliye bar (psi)	52 (750)	69 (1000)	86 (1250)	103 (1500)	138 (2000)	172 (2500)	207 (3000)
MJ	✓	✓		✓	✓		
MSP	✓	✓	✓	✓	✓	✓	✓
MXP	✓	✓	✓	✓	✓	✓	✓

Kırılma Göstergesi

- Dışarı çıkan pim görsel bildirimle hızlı arıza giderme sağlar
- Küçük boyutlu tasarım ve tıkanmanın kesin olarak giderilmesini sağlamak için parça değişimi gerekliliği
- Tıkalı hatlar, yüksek sistem basıncı veya tıkalı rulmanlar ile ilgili kolay bilgi

Kırılma bar (psi)	193 (2800)	255 (3700)	317 (4600)	379 (5500)	441 (6400)
MJ	✓	✓	✓	✓	✓
MSP	✓	✓	✓	✓	✓
MXP	✓	✓	✓	✓	✓

Havaya Tahliyeli Kırılma Göstergesi

- Sistem basınç anahtarları ile birlikte kullanım - yağlama sistemi önemli rulmanlara dağıtıma devam ederken bir arızayı bildirebilir
- Küçük boyutlu tasarım ve tıkanmanın kesin olarak giderilmesini sağlamak için parça değişimi gerekliliği
- Tıkalı hatlar, yüksek sistem basıncı veya tıkalı rulmanlar ile ilgili kolay bilgi

Havaya Tahliyeli Kırılma bar (psi)	121 (1750)	162 (2350)	203 (2950)	224 (3250)
MJ	✓	✓	✓	✓
MSP	✓	✓	✓	✓

Sistem Aksesuarları



Yağın makinenize ne zaman gönderildiğini bildiren tek sistem

Sistem Aksesuarları



Kontrol kumandaları, başlatma tertibatları veya PLC'ler ile birleştirilebilir

Sistem Aksesuarları



Sistem verilerini kontrol kumandasına veya PLC'ye göndermek için manyetik olarak çalışan algılama cihazları

Arızalı Hat Göstergeleri

Özellikler

- Önemli rulmanlara yağ gönderimini garanti altına almak için yağlama hattı bütünlüğünü izler
- Görsel veya elektronik bildirim sağlar
- Sonlanan yağ veya gres sistemlerinin yanı sıra dolaşım sistemleriyle de çalışır

Teknik Özellikler

	BLI500	BLI1000	BLI1500
Simülasyon Basıncı	4,1 bar (60 psi)	6,9 bar (100 psi)	10,3 bar (150 psi)
Maksimum Pompa Basıncı	69,0 bar (1000 psi)	103,4 bar (1500 psi)	172,4 bar (2500 psi)

Döngü Anahtarları

Özellikler

- Yağlama döngüsünün tamamlanmasını sağlamak için piston hareketini izler
- Gerçek ölçümlü piston hareketine dayalı olarak olumlu geri bildirim sağlar
- Döngü pimi seçeneği MJ, MSP, MXP veya MX dağıtıcısına kolayca monte edilir
- Normalde açık (NA) veya normalde kapalı (NK) çalışma için ayarlanabilir

Voltaaj	Amper değeri
125/250/480VAC	15 A
125 VDC	1/2 A
250 VDC	1/4 A
24 VDC	6 A*

*Endüktif değil

Yaklaşım Anahtarları

Özellikler

- 115 VAC veya 12-32 VDC olarak mevcuttur
- 200 CPM'ye kadar döngü değerleri sağlamak için tüm seri aşamalı ürünler için mevcuttur
- Basınç değerleri 690 bar'a (10.000 psi) kadardır
- LED göstergeli ve göstergesiz geniş çeşitlilikte elektrik bağlantıları ve voltajlar
- UL ve CSA onaylı modellerin seçimi

Sipariş Bilgileri

TEK HATLI DİRENÇLİ DELİKLİ ÖLÇÜM SİSTEMLERİ

Thrif-T-Luber Delikli Ölçüm Sistemleri

564028	TLOA-5/0
564027	TLOA-4/0
564026	TLOA-3/0
564025	TLOA-2/0
564019	TLOA-0
564020	TLOA-1
564021	TLOA-2
564022	TLOA-3
564023	TLOA-4
564024	TLOA-5
564047	TLOB-5/0
564046	TLOB-4/0
564045	TLOB-3/0
564044	TLOB-2/0
564038	TLOB-0
564039	TLOB-1
564040	TLOB-2
564041	TLOB-3
564042	TLOB-4
564043	TLOB-5
564036	TLOC-3/0
564035	TLOC-2/0
564029	TLOC-0
564030	TLOC-1
564031	TLOC-2
564032	TLOC-3
564033	TLOC-4
564034	TLOC-5

Thrif-T-Luber Donanımı

561217	TLMB-04, 4 Çıkışlı Manifold Çubuğu
561218	TLMB-06, 6 Çıkışlı Manifold Çubuğu
561219	TLMB-08, 8 Çıkışlı Manifold Çubuğu
561220	TLMB-10, 10 Çıkışlı Manifold Çubuğu
561215	TLTF-00, T Dirsek
561216	TLAB-00, Bağlantı Bloğu
558220	TLbF-00, Rulman Bağlantısı
558190	TLIF-00, Ters Konili Bağlantı
558189	TLCN-00, Sıkıştırma Somunu
558188	TLCF-00, Sıkıştırma Manşonu
558156	TLTC-01, Boru Kelepçesi, 1 Boru
558157	TLTC-02, Boru Kelepçesi, 2 Boru
558158	TLTC-03, Boru Kelepçesi, 3 Boru
558159	TLTC-04, Boru Kelepçesi, 4 Boru
561155	TLCP-00, Kapama Tapası

Thrif-T-Luber Aksesuarları

564053	TLLF-00, Hat İçi Filtre
558296	TLPG-00, Basınç Göstergesi
561143	TLTP-25, 5/32" 7,6 m Boru
563162	Emniyet Valfi, 150 psi
556677	Hazne için Tapa

Tek Hatlı Paralel

Injecto-Flo II Tek Noktalı Pistonlu Dağıtıcılar

Yağ için 3400 Serisi

Parça No.	Açıklama
558306	0,01 cc Çıkış, M8 x 1, Çubuk Manifoldlar ile kullanım
122804	0,01 cc Çıkış, M10 x 1
558307	0,03 cc Çıkış, M8 x 1, Çubuk Manifoldlar ile kullanım
122805	0,03 cc Çıkış, M10 x 1
558308	0,06 cc Çıkış, M8 x 1, Çubuk Manifoldlar ile kullanım
122806	0,06 cc Çıkış, M10 x 1
558309	0,10 cc Çıkış, M8 x 1, Çubuk Manifoldlar ile kullanım
122807	0,10 cc Çıkış, M10 x 1
558310	0,16 cc Çıkış, M8 x 1, Çubuk Manifoldlar ile kullanım
122808	0,16 cc Çıkış, M10 x 1

Yağ için 3500 Serisi

121658	0,10 cc Çıkış, M10 x 1, Çubuk Manifoldlar ile kullanım
122813	0,10 cc Çıkış, M12 x 1
121659	0,20 cc Çıkış, M10 x 1, Çubuk Manifoldlar ile kullanım
122814	0,20 cc Çıkış, M12 x 1
121660	0,40 cc Çıkış, M10 x 1, Çubuk Manifoldlar ile kullanım
122815	0,40 cc Çıkış, M12 x 1
121661	0,60 cc Çıkış, M10 x 1, Çubuk Manifoldlar ile kullanım
122816	0,60 cc Çıkış, M12 x 1

Yağ için 3900 Serisi

121665	0,20 cc Çıkış, M14 x 1.5, Çubuk Manifoldlar ile kullanım
122820	0,20 cc Çıkış, M12 x 1
121666	0,40 cc Çıkış, M14 x 1.5, Çubuk Manifoldlar ile kullanım
122821	0,40 cc Çıkış, M12 x 1
121667	0,60 cc Çıkış, M14 x 1.5, Çubuk Manifoldlar ile kullanım
122822	0,60 cc Çıkış, M12 x 1
121668	1,00 cc Çıkış, M14 x 1.5, Çubuk Manifoldlar ile kullanım
122823	1,00 cc Çıkış, M12 x 1
121669	1,50 cc Çıkış, M14 x 1.5, Çubuk Manifoldlar ile kullanım
122824	1,50 cc Çıkış, M12 x 1

Akışkan Gres için 3410 Serisi

121654	0,01 cc Çıkış, M8 x 1, Çubuk Manifoldlar ile kullanım
122809	0,01 cc Çıkış, M10 x 1
121655	0,03 cc Çıkış, M8 x 1, Çubuk Manifoldlar ile kullanım
122810	0,03 cc Çıkış, M10 x 1
121656	0,06 cc Çıkış, M8 x 1, Çubuk Manifoldlar ile kullanım

Sipariş Bilgileri

122811	0,06 cc Çıkış, M10 x 1
121657	0,10 cc Çıkış, M8 x 1, Çubuk Manifoldlar ile kullanım
122812	0,10 cc Çıkış, M10 x 1
Akışkan Gres için 3510 Serisi	
121662	0,10 cc Çıkış, M10 x 1, Çubuk Manifold ile kullanım
122817	0,10 cc Çıkış, M12 x 1
121663	0,20 cc Çıkış, M10 x 1, Çubuk Manifold ile kullanım
122818	0,20 cc Çıkış, M12 x 1
121664	0,30 cc Çıkış, M10 x 1, Çubuk Manifold ile kullanım
122819	0,30 cc Çıkış, M12 x 1
3910 Serisi	
121670	0,10 cc Çıkış, M14 x 1.5, Çubuk Manifoldlar ile kullanım
122825	0,10 cc Çıkış, M12 x 1
121671	0,20 cc Çıkış, M14 x 1.5, Çubuk Manifoldlar ile kullanım
122826	0,20 cc Çıkış, M12 x 1
121672	0,30 cc Çıkış, M14 x 1.5, Çubuk Manifoldlar ile kullanım
122827	0,30 cc Çıkış, M12 x 1
3400/3410 Çubuk Manifoldlar	
15X624	T Dirsek M8/M8-1 Çıkış
15X667	M10/M8-2 Çıkış
15X668	M10/M8-3 Çıkış
15X669	M10/M8-4 Çıkış
15X670	M10/M8-5 Çıkış
15X671	M10/M8-6 Çıkış
15X672	M10/M8-7 Çıkış
15X673	M10/M8-8 Çıkış
15X674	M10/M8-10 Çıkış
15X683	M14/M8-2 Çıkış
15X684	M14/M8-3 Çıkış
15X685	M14/M8-4 Çıkış
15X686	M14/M8-5 Çıkış
15X687	M14/M8-6 Çıkış
15X688	M14/M8-7 Çıkış
15X689	M14/M8-8 Çıkış
15X690	M14/M8-10 Çıkış
3500/3510 Çubuk Manifoldlar	
15X625	T Dirsek M10/M10-1 Çıkış
15X675	M10/M10-2 Çıkış
15X676	M10/M10-3 Çıkış
15X677	M10/M10-4 Çıkış
15X678	M10/M10-5 Çıkış
15X679	M10/M10-6 Çıkış
15X680	M10/M10-7 Çıkış
15X681	M10/M10-8 Çıkış
15X682	M10/M10-10 Çıkış
15X691	M14/M10-2 Çıkış

15X692	M14/M10-3 Çıkış
15X693	M14/M10-4 Çıkış
15X694	M14/M10-5 Çıkış
15X695	M14/M10-6 Çıkış
15X696	M14/M10-7 Çıkış
15X697	M14/M10-8 Çıkış
15X698	M14/M10-10 Çıkış
3900/3910 Döküm Manifoldlar	
15X626	T Dirsek M14/M14-1 Çıkış
15X699	M14/M14-2 Çıkış
15X700	M14/M14-3 Çıkış
15X701	M14/M14-4 Çıkış
15X702	M14/M14-5 Çıkış
15X703	M14/M14-6 Çıkış
15X704	M14/M14-7 Çıkış
15X705	M14/M14-8 Çıkış
15X706	M14/M14-10 Çıkış
3400/3410 Döküm Manifoldlar	
122841	2 Çıkış, Yağ PD, Kırmızı Plastik Kapaklı
122861	3 Çıkış, Yağ PD, Kırmızı Plastik Kapaklı
122862	5 Çıkış, Yağ PD, Kırmızı Plastik Kapaklı
122863	2 Çıkış, Akışkan Gres PD, Beyaz Plastik Kapaklı
122864	3 Çıkış, Akışkan Gres PD, Beyaz Plastik Kapaklı
122865	5 Çıkış, Akışkan Gres PD, Beyaz Plastik Kapaklı
3500/3510 Döküm Manifoldlar	
122866	2 Çıkış, Yağ PD, Kırmızı Plastik Kapaklı
122868	3 Çıkış, Yağ PD, Kırmızı Plastik Kapaklı
122869	5 Çıkış, Yağ PD, Kırmızı Plastik Kapaklı
122885	2 Çıkış, Akışkan Gres PD, Beyaz Plastik Kapaklı
122886	3 Çıkış, Akışkan Gres PD, Beyaz Plastik Kapaklı
122887	5 Çıkış, Akışkan Gres PD, Beyaz Plastik Kapaklı
3900/3910 Döküm Manifoldlar	
122888	2 Çıkış, Yağ PD, Kırmızı Plastik Kapaklı
122889	3 Çıkış, Yağ PD, Kırmızı Plastik Kapaklı
122890	2 Çıkış, Akışkan Gres PD, Beyaz Plastik Kapaklı
122891	3 Çıkış, Akışkan Gres PD, Beyaz Plastik Kapaklı
3400 Dağıtım Ölçüm Üniteleri	
122989	0,01 cc
558311	0,03 cc
558312	0,06 cc
558313	0,10 cc
558314	0,16 cc
3500 Dağıtım Ölçüm Üniteleri	
558315	0,10 cc
558316	0,20 cc
558317	0,40 cc

Sipariş Bilgileri

558318	0,60 cc
3900 Dağıtım Ölçüm Üniteleri	
558319	0,20 cc
558320	0,40 cc
558321	0,60 cc
558322	1,00 cc
558323	1,50 cc
3410 Dağıtım Ölçüm Üniteleri	
122990	0,01 cc
558324	0,03 cc
558325	0,06 cc
558326	0,10 cc
3510 Dağıtım Ölçüm Üniteleri	
558327	0,10 cc
558328	0,20 cc
558329	0,30 cc
3910 Dağıtım Ölçüm Üniteleri	
558330	0,10 cc
558331	0,20 cc
558332	0,30 cc
Doğrudan Rulmana Pistonlu Dağıtıcılar	
122789	M14/D4/0,03 cc Dağıtıcı için
122790	M14/D4/0,06 cc Dağıtıcı için
122791	M14/D4/0,10 cc Dağıtıcı için
122792	M14/D5/0,03 cc Dağıtıcı için
122793	M14/D6/0,06 cc Dağıtıcı için
122794	M14/D6/0,10 cc Dağıtıcı için
122795	Doğrudan Yağlamaya PD D10.35/0,03 cc
122796	Doğrudan Yağlamaya PD D10.35/0,06 cc
122797	Doğrudan Yağlamaya PD D10.35/0,10 cc
122798	Doğrudan Yağlamaya PD D13.5/0,10 cc
122799	Doğrudan Yağlamaya PD D13.5/0,20 cc
122800	Doğrudan Yağlamaya PD D13.5/0,30 cc
122801	Doğrudan Yağlamaya PD D13.5/0,40 cc
Pistonlu Dağıtıcı Bağlantı Parçaları	
558153	M8 x 1 Pul
558151	M8 x 1 Tapa
558154	M10 x 1 Pul
558192	M10 x 1 Tapa
Yağ için Yağlama Enjektörleri	
563628	Enjektör #0
563630	Enjektör #1
563632	Enjektör #2
563634	Enjektör #3
563636	Enjektör #4
563638	Enjektör #8

Yağlama Manifoldları ve Aksesuarları	
561120	4 Çıkışlı Manifold
561122	8 Çıkışlı Manifold
563769	Ölçüm Ünitesi Gösterge Pimi
561117	1 Çıkışlı Manifold
561118	2 Çıkışlı Manifold
561119	3 Çıkışlı Manifold
561121	5 Çıkışlı Manifold
15M038	Manifold Ucu Tapası
557901	Manifold Enjektör Çıkışı Tapası
Grease Jockey Enjektörleri, Manifoldları ve Parçaları	
563627	Enjektör #0, 0.002 inç ³
563629	Enjektör #1, 0.005 inç ³
563631	Enjektör #2, 0.009 inç ³
563633	Enjektör #3, 0.012 inç ³
563635	Enjektör #4, 0.020 inç ³
563637	Enjektör #8, 0.026 inç ³
563758	12 Enjektör için Manifold (Her bir tarafta 6 adet), Bağlantı Saplaması ile
557939	12 Enjektör için Manifold (Tek taraflı)
557933	12 Enjektör için Manifold (5 ve 7 Yapılandırılmalı)
557937	7 Ölçüm Ünitesi için Manifold (Tek taraflı)
557935	4 Hat İçi Enjektör için Manifold
15M038	Manifold Ucu Tapası
557901	Manifold Enjektör Çıkışı Tapası
GL Enjektörleri ve Aksesuarları	
GL-1 Enjektörleri	
114901	GL-1 Enjektörü, Bir Noktalı
114902	GL-1 Enjektörü, İki Noktalı
114903	GL-1 Enjektörü, Üç Noktalı
114904	GL-1 Enjektörü, Dört Noktalı
114905	GL-1 Enjektörü, Beş Noktalı
114909	Yedek GL-1 Enjektörü
114910	NPT Tekli GL-1 Enjektörü
114911	GL Enjektörlü Manifold, Bir Noktalı
114912	GL Enjektörlü Manifold, İki Noktalı
114913	GL Enjektörlü Manifold, Üç Noktalı
114914	GL Enjektörlü Manifold, Dört Noktalı
114915	GL Enjektörlü Manifold, Beş Noktalı
115119	GL-1 Enjektörü Kapak Seti, Plastisol
115120	GL-1 Enjektörü Çıkış Adaptörü Seti
241234	GL-1 Enjektörü Tamir Takımı
GL-11 Enjektörleri	
24A918	GL-11 Enjektörü
GL-32 Enjektörleri ve Aksesuarları	
24A920	GL-32 Enjektörü, Manifold için Yedek
24A921	GL-32 Enjektörü, 1 Enjektörlü Manifold

Sipariş Bilgileri

24A922	GL-32 Enjektörü, 2 Enjektörlü Manifold
24A923	GL-32 Enjektörü, 3 Enjektörlü Manifold
24A924	GL-32 Enjektörü, 4 Enjektörlü Manifold
24B360	GL32 Serisi Genel Bakım Seti
24A919	GL-32 Enjektörü, Bağımsız
24F508	GL-32 tip Enjektör (yedek-6mm)
24F509	GL-32 tip 1 Enjektörlü manifold-6mm
24F510	GL-32 tip 2 Enjektörlü manifold-6mm
24F511	GL-32 tip 3 Enjektörlü manifold-6mm
24F512	GL-32 tip 4 Enjektörlü manifold-6mm
24F507	GL-32 Bağımsız Enjektörlü manifold-6mm
24F514	6mm Çıkış Yedek Set
24F513	4mm Çıkış Adaptör Kiti
16F341	GL32/43 Manifold - 1 Çıkış - 1/8" BSPP
16F342	GL32/43 Manifold - 2 Çıkış - 1/8" BSPP
16F343	GL32/43 Manifold - 3 Çıkış - 1/8" BSPP
16F344	GL32/43 Manifold - 4 Çıkış - 1/8" BSPP

Seri Aşamalı

MD Dağıtım Valfları

562656	MD-2
562657	MD-3
562658	MD-4
562659	MD-6
562653	MD-2, Döngü Pimli
562654	MD-3, Döngü Pimli
562655	MD-4, Döngü Pimli
563270	MD-2, Döngü Anahtarı ve Bağlantı Tertibatı ile
563271	MD-3, Döngü Anahtarı ve Bağlantı Tertibatı ile
564356	MD-4, Döngü Anahtarı ve Bağlantı Tertibatı ile

MD Dağıtım Valfları için Yedek Parçalar

563555	Döngü Göstergesi Uç Tapa Tertibatı
557506	Kapama Tapası
557507	Kapama Tapası Contaları
556540	Standart O-ring (NBR)

MJ Dağıtım Valfları

562503	MJ-5T
562500	MJ-5S
562504	MJ-10T
562501	MJ-10S
562505	MJ-15T
562502	MJ-15S
562510	MJ-10T, Pimli Döngü Göstergeli - Sağ
562508	MJ-10S, Pimli Döngü Göstergeli - Sağ
562511	MJ-15T, Pimli Döngü Göstergeli - Sağ
562509	MJ-15S, Pimli Döngü Göstergeli - Sağ

MJ Bağlantı Mili ve Somunu

557515	3 Bölümlü Bağlantı Mili
557516	4 Bölümlü Bağlantı Mili
557517	5 Bölümlü Bağlantı Mili
557518	6 Bölümlü Bağlantı Mili
557519	7 Bölümlü Bağlantı Mili
557520	8 Bölümlü Bağlantı Mili
556371	Bağlantı Mili Somunu

MJ Girişi ve Ucu

560643	MJ Girişi
560645	MJ Ucu

MJ Diğer Aksesuarlar

562915	Tekleştirme Seti
562914	Çıkış Birleştirme Çubuğu
557359	Çıkış Birleştirme Seti için Üst Conta
557503	Çıkış Birleştirme Seti için Alt Conta
561101	Bağlantı Çubuğu

MJ Yedek Parçaları

557514	Ara Conta
557506	Tekleştirilmiş Bölüm için NPT Tapası
557507	Piston Kapama Tapası, Contalı
563948	Gösterge Tamir Takımı

MSP Dağıtım Valfları

562720	MSP-5T
562711	MSP-5S
562721	MSP-10T
562712	MSP-10S
562722	MSP-15T
562713	MSP-15S
562723	MSP-20T
562714	MSP-20S
562724	MSP-25T
562715	MSP-25S
562725	MSP-30T
562716	MSP-30S
562726	MSP-35T
562717	MSP-35S
562727	MSP-40T
562718	MSP-40S
562660	MSP Bypass Bölümü
562739	MSP-20T, Döngü Pimli - Sağ
562729	MSP-20S, Döngü Pimli - Sağ
562740	MSP-25T, Döngü Pimli - Sağ
562730	MSP-25S, Döngü Pimli - Sağ
562741	MSP-30T, Döngü Pimli - Sağ
562731	MSP-30S, Döngü Pimli - Sağ

Sipariş Bilgileri

562742	MSP-35T, Döngü Pimli - Sağ
562732	MSP-35S, Döngü Pimli - Sağ
562743	MSP-40T, Döngü Pimli - Sağ
562733	MSP-40S, Döngü Pimli - Sağ
MSP Şönt Girişleri	
563448	NPT, 115 VAC, Hirschmann Bağlantısı-Sol (NK)
563452	NPT, 115 VAC, BH 3 Pimli Bağlantı-Sağ (NA)
563453	NPT, 115 VAC, BH 3 Pimli Bağlantı-Sol (NA)
563454	NPT, 24 VDC, BH 3 Pimli Bağlantı-Right (NA)
563455	NPT, 24 VDC, BH 3 Pimli Bağlantı-Sol (NA)
560953	SAE, 115 VAC, BH 3 Pimli Bağlantı-Sağ (NA)
563463	SAE, 115 VAC, BH 3 Pimli Bağlantı-Sol (NA)
563482	SAE, 24 VDC, BH 3 Pimli Bağlantı-Sağ (NA)
563483	SAE, 24 VDC, BH 3 Pimli Bağlantı-Sol (NA)
563493	BSPP, 24 VDC, BH 3 Pimli Bağlantı-Sağ (NA)
563494	BSPP, 24 VDC, BH 3 Pimli Bağlantı-Sol (NA)
557213	Yedek Solenoid-563452, 563453
557215	Yedek Solenoid-563454, 563455
557214	Yedek Bobin-563452, 563453
563456	NPT Pnömatik Şönt Girişi
MSP Ters Çevirme Girişleri	
563446	Giriş - Yandan Bağlantı
560947	Giriş - Önden Bağlantı
MSP Sızınrtı Kesme Girişleri (1/4 - 18 NPT Bağlantı Noktası Dışı)	
563457	115 VAC, 12 inç 2 Tellli Kablo Bağlantısı, 1/4-18 NPT Bağlantı Noktası Dışı
563460	115 VAC, BH 3 Pimli Bağlantı, 1/4-18 NPT Bağlantı Noktası Dışı
563468	115 VAC, BH 3 Pimli Bağlantı, 9/16-18 SAE Bağlantı Noktası Dışı
563464	24 VDC, BH 3 Pimli Bağlantı, 1/4-18 NPT Bağlantı Noktası Dışı
563467	24 VDC, BH 3 Pimli Bağlantı, 9/16-18 SAE Bağlantı Noktası Dışı
557226	Yedek Bobin - 563460, 563468
557225	Yedek Bobin - 563464, 563467
MSP Tamir ve Sızdırmazlık Setleri	
563933	Valf Tamir Takımı-Kartuş (Bobinler, Vidalar, Yatak, Somun Anahtar yok)
563461	MSP Sızınrtı/Şönt Giriş Adaptörü Seti (NPSF)
MS/MH Girişleri, Orta Taban ve Uç Bölümleri	
560919	MS/MH Girişi, 1/4-18 NPSF Çıkışı (NPT)
560943	MS/MH Girişi, 7/16-20 UNF-2B Çıkışları (SAE)
560936	MS/MH Girişi, 1/4-19, BSPP (ISO 1179) Çıkışları (BSP)
560976	MS/MH Girişi, ISO 6149 -1-M12x1.5 Çıkışları (MET)
563419	MS/MH Orta Taban, 1/8-27 NPSF Çıkışları (NPT)
563451	MS/MH Orta Taban, 7/16-20 UNF-2B Çıkışları (SAE)
563447	MS/MH Orta Taban, 1/8-28 BSPP (ISO 1179) Çıkışları (BSP)
563487	MS/MH Orta Taban, ISO 6149 -1-M10X1 Çıkışları (MET)
563428	MS/MH Standart Ucu
563280	MS/MH Ucu, Alternatif Giriş Ağız ve Zerk Yağlama Tertibatı ile
563279	MS/MH Ucu, Alternatif Giriş Ağız Tapası ile

MSP/MHP Taban Bölümü Çıkış Ağız Tapaları	
558799	BSPP Tapası - 1/8-28 (ISO 1179)
MS/MH Yedek Parçaları	
556540	Standart O-ring (NBR)
557721	Sentetik O-ring (70 DURO TFE)
557722	Yüksek Basınç O-ringi (90 DURO TFE)
556371	Bağlantı Mili Somunu
556513	Valf Bloğu Bağlantı Vidası
557776	IMSP/MSV Gösterge Çıkış Tapası
556429	MSP/MHP Uç Bölüm Manuel Yağlama Bağlantı Parçaları
556568	Kapama Tapası Contası - O-ring (NBR)
557717	Kapama Tapası Contası
556570	Kapama Tapası O-ring (90 DURO TFE)
556567	Performans Göstergesi Çıkış Contası - O-ring (NBR)
556569	Performans Göstergesi Çıkış Contası - O-ring (90 DURO TFE)
553929	Döngü Göstergesi Pimi Tamir Takımı - O-ring
563928	Döngü Göstergesi Pimi Tamir Takımı - Conta
557349	MSP Gösterge Çıkış Tapası
MS/MH Bağlantı Mili ve Somunu	
557731	3 Bölümlü Bağlantı Mili
557732	4 Bölümlü Bağlantı Mili
557733	5 Bölümlü Bağlantı Mili
557734	6 Bölümlü Bağlantı Mili
557735	7 Bölümlü Bağlantı Mili
557736	8 Bölümlü Bağlantı Mili
556371	Bağlantı Mili Somunu
MS/MH Tekleştirme ve Çıkış Birleştirme Setleri	
563472	Tekleştirme Seti
563469	Çıkış Birleştirme Çubuğu Seti - Sağ
563470	Çıkış Birleştirme Çubuğu Seti - Sol
563471	Çıkış Birleştirme Çubuğu Seti - Her İkisi
563444	Üniversal Sayaç
MS/MH Bağlantı Donanımı	
563465	Kaynak Çubuğu Seti - 2 Kaynak Çubuğu ve Donanımı
563435	3 ve 4 Bölümlü Manifold Alt Bağlantı Dirseği Tertibatı
563436	5 ve 6 Bölümlü Manifold Alt Bağlantı Dirseği Tertibatı
563437	7 ve 8 Bölümlü Manifold Alt Bağlantı Dirseği Tertibatı
563438	3 ve 4 Bölümlü Manifold Yan Bağlantı Dirseği Tertibatı
563439	5 ve 6 Bölümlü Manifold Yan Bağlantı Dirseği Tertibatı
563440	7 ve 8 Bölümlü Manifold Yan Bağlantı Dirseği Tertibatı
MHH Çalışma Bölümleri	
562679	MHH-6S
562680	MHH-9S
562681	MHH-12S
562682	MHH-18S
562683	MHH-24S

Sipariş Bilgileri

562684	MHH-30S
562685	MHH-6T
562686	MHH-9T
562687	MHH-12T
562688	MHH-18T
562689	MHH-24T
562690	MHH-30T

MHP Giriş, Orta Taban ve Uç Bölümleri

563420	MHP Giriş, Tahliye Tapalı, 1/4-18 NPSF Çıkış
563422	MHP Giriş, Tahliye Tapalı, 7/16-20 UNF-2B Çıkışları (SAE)

MXP Çalışma Bölümleri

562813	MXP-25T
562819	MXP-25S
562814	MXP-50T
562820	MXP-50S
562815	MXP-75T
562821	MXP-75S
562816	MXP-100T
562822	MXP-100S
562817	MXP-125T
562823	MXP-125S
562818	MXP-150T
562824	MXP-150S
562835	MXP Bypass
562825	MXP-50T, Döngü Pimli - Sağ
562830	MXP-50S, Döngü Pimli - Sağ
562826	MXP-75T, Döngü Pimli - Sağ
562831	MXP-75S, Döngü Pimli - Sağ
562827	MXP-100T, Döngü Pimli - Sağ
562832	MXP-100S, Döngü Pimli - Sağ
562828	MXP-125T, Döngü Pimli - Sağ
562833	MXP-125S, Döngü Pimli - Sağ
562829	MXP-150T, Döngü Pimli - Sağ
562834	MXP-150S, Döngü Pimli - Sağ

MXP Giriş, Orta Taban ve Uç Bölümleri

15R994	Giriş, 3/4-16 SAE O-ringli Çıkışlar
15R993	Giriş, 3/8-18 NPSF
561029	Giriş, 3/8-19 BSPP (ISO 1179)
563519	Orta Taban, 1/4-18 NPSF
563521	Orta Taban, 9/16-18 SAE O-ring
563522	Orta Taban, 1/4-19 BSPP (ISO 1179)
563527	Çıkış Kontrolsüz Orta Taban, 1/4-18 NPSF
563518	Uç Bölüm

MXP Bağlantı Milleri ve Somunu

557766	3 Bölümlü Bağlantı Mili
557767	4 Bölümlü Bağlantı Mili

557768	5 Bölümlü Bağlantı Mili
557769	6 Bölümlü Bağlantı Mili
557770	7 Bölümlü Bağlantı Mili
557771	8 Bölümlü Bağlantı Mili
557772	9 Bölümlü Bağlantı Mili
563520	10 Bölümlü Bağlantı Mili
555406	Bağlantı Mili Somunu

MXP Çıkış Birleştirme Setleri

563525	Çıkış Birleştirme Çubuğu Seti - Sağ
563524	Çıkış Birleştirme Çubuğu Seti - Sol
563260	Görsel Döngü Göstergesi

MXP Alt Bölüm Tapaları

557391	NPT Tapa
556430	SAE Tapa

MXP Yedek ve Onarım Parçaları

557773	Standart Valf Bölümü Contası
563917	Pimli Döngü Göstergesi Tamir Takımı
557774	Kapama Tapası
556572	Kapama Tapası O-ring
557776	Gösterge Çıkış Tapası

MGO Dağıtım Valfleri

562574	MGO-150T
562570	MGO-150S
562575	MGO-300T
562571	MGO-300S
562576	MGO-450T
562572	MGO-450S
562577	MGO-600T
562573	MGO-600S
562582	MGO-150T, Döngü Pimi ile - Sağ
562578	MGO-150S, Döngü Pimi ile - Sağ
562583	MGO-300T, Döngü Pimi ile - Sağ
562579	MGO-300S, Döngü Pimi ile - Sağ
562584	MGO-450T, Döngü Pimi ile - Sağ
562580	MGO-450S, Döngü Pimi ile - Sağ
562585	MGO-600T, Döngü Pimi ile - Sağ
562581	MGO-600S, Döngü Pimi ile - Sağ

MGO Giriş ve Ucu

563277	MGO Giriş
563278	MGO Ucu

MGO Bağlantı Milleri ve Somunu

560591	3 Bölümlü Bağlantı Mili - Alt
560600	3 Bölümlü Bağlantı Mili - Üst
560592	4 Bölümlü Bağlantı Mili - Alt
560601	4 Bölümlü Bağlantı Mili - Üst
560593	5 Bölümlü Bağlantı Mili - Alt

Sipariş Bilgileri

560602	5 Bölümlü Bağlantı Mili - Üst
560594	6 Bölümlü Bağlantı Mili - Alt
560603	6 Bölümlü Bağlantı Mili - Üst
560595	7 Bölümlü Bağlantı Mili - Alt
15U857	7 Bölümlü Bağlantı Mili - Üst
560596	8 Bölümlü Bağlantı Mili - Alt
560604	8 Bölümlü Bağlantı Mili - Üst
560597	9 Bölümlü Bağlantı Mili - Alt
560605	9 Bölümlü Bağlantı Mili - Üst
560598	10 Bölümlü Bağlantı Mili - Alt
560606	10 Bölümlü Bağlantı Mili - Üst
560599	11 Bölümlü Bağlantı Mili - Alt
560607	11 Bölümlü Bağlantı Mili - Üst
557494	Bağlantı Mili Somunu
MGO Döngü Gösterge Anahtar	
563269	Döngü Anahtar (SPDT), Bağlantı Tertibatı
557781	563269 için Yedek Anahtar
MGO Yedek Parçaları	
556424	Tekleştirilmiş Çıkışlı Bölümler için Çıkış Tapası
563926	1 Bölümlü için O-Ring Seti
Hava Yağ AO Serisi Dağıtım Valfleri	
24B237	Hava/Yağ Manifold Tertibatı, 3 Bölümlü
24B203	Hava/Yağ Manifold Tertibatı, 4 Bölümlü
24B240	Hava/Yağ Manifold Tertibatı, 5 Bölümlü
24B241	Hava/Yağ Manifold Tertibatı, 6 Bölümlü
Püskürtme Kontrollü Havalı Yağlama Valfleri	
563275	Valf ve Meme Tertibatı, 4 inç püskürtme çapı (normal)
563276	Valf ve Meme Tertibatı (*), 8 inç püskürtme çapı (geniş)
Yüksek Hız Spindl-Gard (HSSG) Bloklar	
563130	Spindl-Gard Bloğu, 0.0015 inç ³ Deplasman
563131	Spindl-Gard Bloğu, 0.0030 inç ³ Deplasman
563132	Spindl-Gard Bloğu, 0.0050 inç ³ Deplasman
Yüksek Hız Spindl-Gard (HSSG) Parçaları	
563489	10 mikron Yağ Filtresi Elemanı
561031	Giriş Bloğu
561032	Çıkış Bloğu
Spindl-Gard Memeleri	
563127	Meme Boru Adaptörü
560478	10 inç Meme Borusu - 2 Çıkış, 180°
560477	10 inç Meme Borusu - 1 Çıkış, 90°
562994	Uç Çıkış Memesi
563128	1 inçten kalın Kafa duvarları için Püskürtme Memesi Tertibatı
Spindl-Gard Aksesuarları	
563048	Enjeksiyon Noktası Çek-Valfi - 1/8 inç NPTF
563049	Boşaltma Noktası Çek-Valfi - 1/8 inç NPTF
564337	Emniyet Valfi - 2 psi

563091	Hat İçi Yağ Filtresi - 2 mikron, 1/4 inç NPSF (FM) - 1/4 inç NOT (M)
557134	Hat İçi Yağ Filtresi Yedek Filtre Elemanı
564348	Lambalı Hava Akışı Anahtarı
563129	SG Hava/Yağ Karıştırma T Dirseği
Yüksek Hız Spindl-Gard (HSSG) Bağlantı Mili Setleri, Somunlar ve Pullar Dahil	
564443	1 Hava/Yağ Yağlama Noktası için HSSG Bağlantı Mili Seti
563940	2 Hava/Yağ Yağlama Noktası için HSSG Bağlantı Mili Seti
564444	3 Hava/Yağ Yağlama Noktası için HSSG Bağlantı Mili Seti
15U854	4 Hava/Yağ Yağlama Noktası için HSSG Bağlantı Mili Seti
15U855	5 Hava/Yağ Yağlama Noktası için HSSG Bağlantı Mili Seti
563941	6 Hava/Yağ Yağlama Noktası için HSSG Bağlantı Mili Seti
563942	7 Hava/Yağ Yağlama Noktası için HSSG Bağlantı Mili Seti
15U856	8 Hava/Yağ Yağlama Noktası için HSSG Bağlantı Mili Seti
Performans Göstergeleri	
556567	MSP/MHP Performans Göstergesi Çıkış Contası, O-ring (NBR)
556569	MSP/MHP Performans Göstergesi Çıkış Contası, O-ring (90 DURO TFE)
MJ, MS, MH ve MXP için Otomatik Tahliye Göstergeleri	
563163	52 bar
563164	69 bar
563165	86 bar
563166	103 bar
563167	138 bar
563168	172 bar
563169	207 bar
MJ, MS, MH ve MXP için O-ring keçeli Otomatik Tahliye Göstergeleri	
563170	52 bar
563171	69 bar
563172	86 bar
563173	103 bar
563174	138 bar
563175	172 bar
563176	207 bar
Havaya Tahliyeli Kırılma Göstergeleri 1/8 inç - 27 NPTF	
564059	121 bar
563191	162 bar
563192	203 bar
563193	224 bar
563194	345 bar
Havaya Tahliyeli Kırılma Göstergeleri 1/4 inç - 18 NPTF	
563179	100 bar
563182	121 bar
563183	141 bar
563184	162 bar
563185	203 bar
Havaya Tahliyeli Kırılma Göstergeleri 1/4 inç - 18 NPTF, Boru Bağlantı Tertibatlı	
563186	100 bar

Sipariş Bilgileri

563187	121 bar
563188	162 bar
MS, MH ve MXP Bellekli Kırılma Göstergeleri	
563228	193 bar
563220	255 bar
564355	317 bar
563223	379 bar
563225	441 bar
557423	255 bar Yedek Disk - Sarı
557424	317 bar Yedek Disk - Kırmızı
557425	379 bar Yedek Disk - Turuncu
557427	441 bar Yedek Disk - Pembe
MS, MH ve MXP Bellekli Kırılma Göstergeleri ve O-ring keçesi	
563229	193 bar
563221	255 bar
563222	317 bar
563224	379 bar
563226	441 bar
557422	193 bar Yedek Disk - Yeşil
557423	255 bar Yedek Disk - Sarı
557424	317 bar Yedek Disk - Kırmızı
557425	379 bar Yedek Disk - Turuncu
557427	441 bar Yedek Disk - Pembe
MS, MH ve MXP Bellekli Sıfırlama Göstergeleri ve O-ring keçesi	
563252	17 bar
563253	34 bar
563254	52 bar
563255	69 bar
563256	103 bar
563257	138 bar
563258	172 bar
MSP Bellekli Sıfırlama Göstergeleri ve O-ring Keçesi	
24B494	52 bar
24B495	69 bar
24B496	103 bar
MJ, MS, MH ve MXP Bellekli Sıfırlama Göstergeleri	
563231	17 bar
563232	34 bar
563233	52 bar
563234	69 bar
563235	103 bar
563236	138 bar
563237	172 bar
MGO Bellekli Sıfırlama Göstergesi	
564200	103 bar

Anızalı Hat Göstergeleri	
563068	34 bar Gösterge
563069	69 bar Gösterge
563070	103 bar Gösterge
563075	4 bar Simülatör
563076	7 bar Simülatör
563077	10 bar Simülatör
563078	Anızalı Hat Göstergesi Seti - 563068, 563075
563079	Anızalı Hat Göstergesi Seti - 563069, 563076
563080	Anızalı Hat Göstergesi Seti - 563070, 563077
Döngü Göstergeleri ve Anahtarlar	
563251	MS, MH, MJ ve MXP Görsel Döngü Göstergesi Tertibatı
563260	MXP Görsel Döngü Göstergesi Tertibatı
563250	MHP Akıtmaz Döngü Göstergesi (NPT)
564357	MHP Döngü Anahtar (DPDT), Bağlantı Tertibatı
563272	MS, MH, MJ ve MXP Döngü Anahtar (SPDT) ve Bağlantı Tertibatı
563273	MS, MH, MJ ve MXP Döngü Anahtar (SPDT) ve Bağlantı Tertibatı, Neme Dirençli
557781	563272 için Yedek Anahtar, SPDT
557546	563272, 563273 için Yedek Bağlantı Tertibatı
Dağıtım Valfleri için Yaklaşım Anahtarları	
563495	FSM, 20/28 VDC, 4 Pimli CH - MGO
563970	FSM, 115 VAC, 3 Pimli CH - MGO
557752	FSM, 20/28 VDC, 4 Pimli CH - MXP/MX
563969	FSM, 115 VAC, 3 Pimli CH - MXP/MX
563476	FSM, 115 VAC, 3 Pimli PH - MXP/MX
557747	FSM, 12.23 VDC, 4 Pimli CH - MSP/MH
557741	FSM, 115 VAC, 3 Pimli BH - MSP/MH
557746	FSM, 115 VAC, 5 Pimli BH - MSP/MH
563486	FSmech, 12-32 VDC, 3 Pimli BH, LED - MXP/MX
563478	FSmech, 12-32 VDC, 3 Pimli BH, LED - MSP/MH
563501	FSmech, 12-32 VDC, 4 Pimli mikro, LED - MSP/MH
563477	FSmech, 12-32 VDC, 5 Pimli BH, LED - MSP/MH
563484	FSmech, AC/DC, 5 Pimli BH - MSP/MH
557745	MHP Alan Duyarlı Manyetik, Patlama Korumalı, O-ring keçesi, (Sınıf 1, Grup A-D)
563485	MHP Alan Duyarlı Mekanik, Patlama Korumalı, O-ring keçesi, (Sınıf 1, Grup B-D, Kısım 1)
563427	MHP Dilli (Takılı değil) O-ring keçesi
558018	Yedek Anahtar - 563427
Yaklaşım Anahtarları Konektör Kabloları	
558021	3 Pimli Kablo, Düz Konektör - 1,8 m
558022	3 Pimli Kablo, Düz Konektör - 3,6 m
558025	4 Pimli Kablo, Düz Konektör, Kutupluluk (PNP) - 3,6 m
558026	4 Pimli Kablo, 90° Konektör, Kutupluluk (PNP) - 3,6 m
558023	5 Pimli Kablo, Düz Konektör - 1,8 m
558024	5 Pimli Kablo, Düz Konektör - 3,6 m



GRACO HAKKINDA

1926 yılında kurulan Graco, akışkan yönetim sistemleri ve bileşenleri alanında dünya lideridir. Graco ürünleri, ticari ve endüstriyel işletmelerde, araç yağlama işlemlerinde kullanılan birçok akışkanı ve viskoz malzemeyi taşır, ölçer, kontrol eder, dağıtımını yapar ve uygular.

Şirketin başarısı, teknolojik mükemmelliğe olan kararlı bağlılığına, dünya kalitesinde üretimine ve benzersiz müşteri hizmetlerine dayanmaktadır. Çalışılan nitelikli dağıtımıcılar ile Graco, geniş bir alanda akışkan kontrol çözümlerinde kalite standartlarını belirleyen sistemleri, ürünleri ve teknolojiyi sunar. Graco, son kat püskürtme, koruyucu kaplama, boya sirkülasyonu, yağlama, mastik ve yapıştırıcıları uygulama ekipmanları ile birlikte yapı sektörüne de güçlü ekipmanlar sağlar. Graco'nun devam eden akışkan yönetimi ve kontrolü sektörü yatırımları, küresel pazara yenilikçi çözümler sunmaya devam edecektir.

GRACO MERKEZLERİ

İLETİŞİM

POSTA ADRESİ
P.O. Box 1441
Minneapolis, MN 55440-1441
Tel: 612.623.6000
Faks: 612.623.6777

AMERİKA

MINNESOTA
Genel Merkez
Graco Inc.
88-11th Avenue N.E.
Minneapolis, MN 55413

AVRUPA

BELÇİKA
Avrupa Merkezi
Graco N.V.
Industrieterrein-Oude Bunders
Slakweidestraat 31
3630 Maasmechelen,
Belgium
Tel: 32.89.770.700
Faks: 32.89.770.777

ASYA PASİFİK

JAPONYA
Graco K.K.
1-27-12 Hayabuchi
Tsuzuki-ku
Yokohama City, Japan 2240025
Tel: 81.45.593.7300
Faks: 81.45.593.7301

ASYA PASİFİK

ÇİN
Graco Hong Kong Ltd.
Representative Office
Room 118 1st Floor
No.2 Xin Yuan Building
No.509 Cao Bao Road
Shanghai, P.R. China 200233
Tel: 86.21.649.50088
Faks: 86.21.649.50077

ASYA PASİFİK

KORE
Graco Korea Inc.
Choheung Bank Building
4th Floor #1599
Gwanyang-Dong, Dongan-Ku,
Anyang-Si, Gyunggi-Do,
Korea 431-060
Tel: 82(Korea).31.476.9400
Faks: 82(Korea).31.476.9801

Bu belgede yer alan tüm yazılı ve görsel veriler baskı sırasında mevcut en son ürün bilgilerini temel alır.
Graco, önceden haber vermeden değişiklik yapma hakkını saklı tutar.

Graco ISO 9001 sertifikasına sahiptir.

Avrupa
+32 89 770 700
FAKS +32 89 770 777
WWW.GRACO.COM