

# Pompes de lubrification automatique

Une gamme complète de pompes à huile et à graisse pneumatiques, électriques et hydrauliques



# Pompes pour toute application

## La toute dernière pompe de lubrification centralisée

De vos applications de petite envergure à vos plus grandes machines, les pompes Graco sont au cœur de tout système de lubrification centralisée. Ajoutez une grande diversité de dispositifs de dosage, de contrôleurs et d'accessoires de qualité pour obtenir un système complet satisfaisant à la majorité de vos exigences en matière de performance, de tension d'entrée ou de montage.

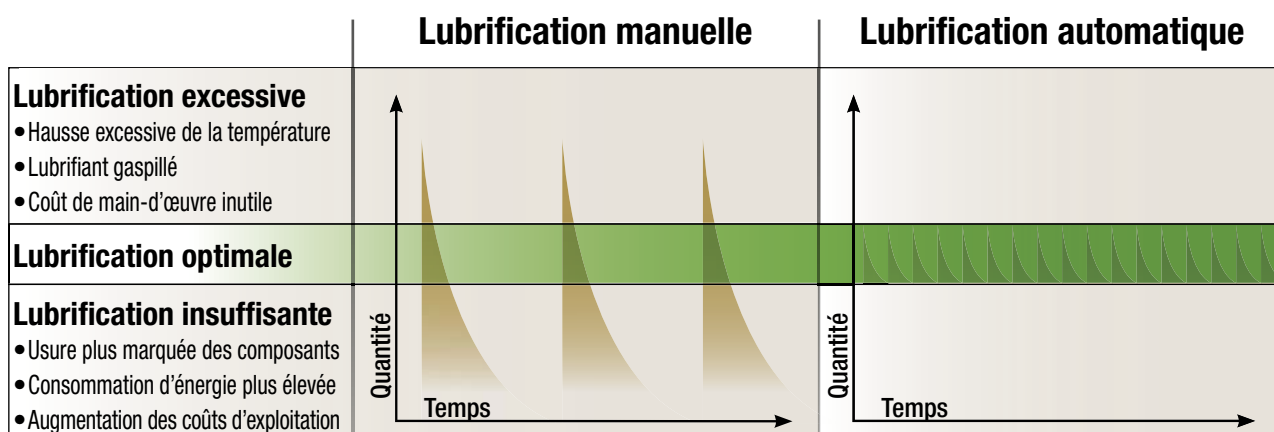
*Avec Graco, vous avez la certitude que chaque outil de production reçoit la quantité adéquate de lubrifiant au bon endroit et au bon moment.*



### Les systèmes de lubrification automatique Graco vous offrent :

- Une productivité accrue : augmentation de la durée de vie des machines et réduction des périodes d'arrêt ;
- Des coûts d'exploitation réduits : réduction des interventions de maintenance et du coût des composants ;
- Une lubrification plus efficace : en petites quantités, minutieusement contrôlées, en cas de besoin.

### Les systèmes de lubrification automatique Graco appliquent la bonne quantité de lubrifiant au bon endroit et au bon moment



EXEMPLE : remplissage irrégulier du palier provoquant des périodes de lubrification excessive ou insuffisante

EXEMPLE : maintien d'une lubrification optimale par approvisionnement uniquement de la quantité de lubrifiant utilisée, par petites doses, à intervalles fréquents


# Aperçu général des pompes Graco


## Il est très simple de sélectionner la pompe adéquate !

Choisissez votre pompe sur la base du dispositif de dosage/injecteur du système, de la source d'alimentation et du type de fluide.

 = Système progressif

 = Simple ligne parallèle

 = Double ligne

 = Simple ligne résistif

Pompe Graco	Dispositif de dosage			Source d'alimentation						Type de fluide
	SP	SLP	SLR	CA	CC	Pneuma- tique	Hydrau- lique	Manuel	Mécanique	
Série E	•					•				Huile ou graisse
G3™	•	•		•	•					Huile ou graisse
Injecto-Flo®	•	•		•		•				Huile
Injecto-Flo II		•		•						Huile ou graisse fluide
LubeMaster®	•			•					•	Huile ou graisse
LubriSystem™		•				•		•		Huile ou graisse
Pompe à graisse manuelle	•	•	•					•		Huile ou graisse
Maxi-Flo®	•			•						Huile
Meter-Flo®	•			•						Huile
Miniature Meter-Flo®	•			•						Huile
Modu-Flo®	•			•	•	•	•			Huile ou graisse
MSA	•					•				Huile ou graisse
Pompe PH	•	•	•					•		Huile ou graisse
Thrif-T Luber®			•	•						Huile

## Exemple d'ensemble de pompe :

### Réservoir

Un large éventail de réservoirs est disponible pour répondre à vos besoins spécifiques. Faites votre choix parmi les réservoirs cylindriques ou rectangulaires, en métal ou en plastique, avec des capacités jusqu'à 13 kilos pour la graisse et 19 litres pour l'huile.

### Pompe

Choisissez votre pompe dans le tableau ci-dessus. Graco propose une vaste gamme de pompes afin de répondre aux exigences de pratiquement toutes les applications.



### Accessoires de gestion de la lubrification

Faites votre choix parmi une grande diversité de dispositifs pour gérer votre système, y compris des capteurs de bas niveau et de pression, des indicateurs de cycle et bien plus ! (Les accessoires varient en fonction de la gamme de pompes)

### Collecteur (disponible sur Modu-Flo)

Les collecteurs connectent la pompe et le réservoir. Sélectionnez un ensemble équipé d'un collecteur intégré ou, pour bénéficier d'un contrôle accru sur votre système, sélectionnez chaque composant séparément avec un système Modu-Flo Graco. Un système Modu-Flo comprend un collecteur, qui permet à tous les réservoirs de s'adapter à toutes les pompes.

# Pompes pneumatiques

## MSA-10 et MSA-100

### Pompes de lubrification



MSA-100



MSA-10

S'utilise avec :



Les produits de la série MSA s'utilisent avec les principales conduites d'alimentation de lubrifiant où la pompe est alimentée directement, sans nécessiter de réservoir supplémentaire. L'absence de réservoir rend la série MSA idéale pour les sites difficiles d'accès ou dans lesquels il est peu souhaitable de pénétrer\*. Utilisez la pompe MSA-10 pour les applications standard et la MSA-100 quand des pressions de service et des débits plus élevés sont nécessaires.

#### Principales caractéristiques

- Idéale pour les applications où l'espace est limité
- Assure une alimentation en lubrifiant haute pression pour une admission directe dans la conduite
- Utilisée avec ou sans réservoir pour une flexibilité optimale

#### Références de commande et caractéristiques techniques

Référence	Description du modèle	Débit max. de la pompe/ course cm <sup>3</sup> (in <sup>3</sup> )	Rapport	Pression max. de sortie du lubrifiant, bar (psi)	Type de lubrification
562855	Pompe pneumatique MSA-100 (pas de réservoir)	13,1 (80)	25:1	207 (3000)**	Huile ou graisse, jusqu'à NLGI #2
562854	Pompe pneumatique MSA-10 (pas de réservoir)	1,97 (0,12)	25:1	100 (1450)	Huile ou graisse, jusqu'à NLGI #2

\*Si nécessaire, les pompes MSA peuvent être utilisées avec des réservoirs standards Trabon.

\*\*REMARQUE : fournies avec un indicateur de rupture à l'atmosphère à 100 bars (standard)..

Pour plus de détails, veuillez vous référer au Bulletin technique #L12850 (MSA 10) et #L12851 (MSA 100) sur [www.graco.com](http://www.graco.com) - Manuels d'instruction

## Série E

### Pompes de lubrification



#563365 représentée

S'utilise avec :



La pompe série E est un bon choix d'entrée de gamme parmi les pompes pneumatiques standard. Cet ensemble de pompe tout-en-un est fourni totalement monté. Aucun assemblage n'est nécessaire et la pompe est facile à installer. Tous les ensembles de pompes incluent un disque de rupture haute pression et un clapet anti-retour de lubrifiant. La série E propose un grand choix de réservoirs pour la graisse ou l'huile. Idéal pour toute application où le prix est un facteur décisif et le temps d'installation un plus.

#### Principales caractéristiques

- Installation rapide et facile : réduit les coûts au minimum
- La conception modulaire permet le montage d'accessoires sur place sans modification des tuyaux existantes
- La pompe intelligente assure avec peu de pièces en mouvement une fiabilité durable

#### Références de commande et caractéristiques techniques

Référence	Description du modèle	Débit max. de la pompe par course, cm <sup>3</sup> (in <sup>3</sup> )	Rapport	Pression max. de sortie du lubrifiant, bar (psi)	Type de lubrification
563365	Pompe E avec réservoir de graisse cylindrique en plastique 1,36 kg, jauge de bas niveau et de pression	0,49 (0,03)	20:1	138 (2000)	Huile ou graisse, jusqu'à NLGI #2
563363	Pompe E avec réservoir de graisse cylindrique en plastique 2,7 kg				
563364	Pompe E avec réservoir de graisse cylindrique en plastique 2,7 kg, bas niveau				
563361	Pompe E avec réservoir d'huile rectangulaire en plastique 1,9 litres				
563362	Pompe E avec réservoir d'huile rectangulaire en plastique 1,9 litres, bas niveau				
563358	Pompe E uniquement				

Pour plus de détails, veuillez vous référer au Bulletin technique #L13126 sur [www.graco.com](http://www.graco.com) - Manuels d'instruction

# Pompes pneumatiques

## Injecto-Flo™ AO-1

### Pompes de lubrification



S'utilise avec :



Les pompes pneumatiques AO-1 sont compactes mais assurent des débits plus élevés grâce aux périodes d'arrêt courtes entre les cycles. Idéales pour les applications utilisant des distributeurs à piston pour la lubrification d'huile. Plusieurs choix de réservoir en tailles et matériaux.

#### Principales caractéristiques

- Sa construction compacte s'adapte à toutes les applications
- La vanne d'évent intégrée permet une mise en œuvre rapide avec des distributeurs à piston - pas besoin d'acheter ou de monter un kit

#### Références de commande et caractéristiques techniques

Référence	Description du modèle	Débit max. de la pompe/course cm <sup>3</sup> (in <sup>3</sup> )	Rapport	Pression max. de sortie du lubrifiant, bar (psi)	Type de lubrification
562846	Pompe avec réservoir métallique rectangulaire 5 litres	13 (0,80)	4,5:1	31 (450)	Huile (250-5000 SUS)
562845	Pompe avec réservoir rectangulaire en plastique 2 litres				

Pour plus de détails, veuillez vous référer au Bulletin technique #L12601 sur [www.graco.com](http://www.graco.com) - Manuels d'instruction

## LubriSystem™

### Pompes de lubrification



S'utilise avec :



Facile à concevoir, modifier et adapter aux applications d'huile ou de graisse de toute dimension ! Idéale pour travailler avec les injecteurs ou distributeurs à piston. Sa construction robuste optimise votre productivité - une optimisation pour passer à une commande par minuteur interne permet d'automatiser complètement le système. Tous les ensembles incluent un dispositif de décompression interne ; il n'est donc pas nécessaire d'installer des pièces supplémentaires entraînant des coûts additionnels. L'utilisation combinée d'injecteurs LubriSystem vous offre des solutions de conception de systèmes simples et économiques.

#### Principales caractéristiques

- S'adapte à des systèmes étendus - jusqu'à 100 points de lubrification ou plus !
- La conception efficace permet d'augmenter la productivité et de réduire les périodes d'arrêt
- Plusieurs choix de réservoirs pour les applications d'huile et de graisse

#### Références de commande et caractéristiques techniques

Référence	Description du modèle	Débit max. de la pompe/ course cm <sup>3</sup> (in <sup>3</sup> )	Rapport	Pression max. de sortie du lubrifiant, bar (psi)	Type de lubrification
563571	Pompe, réservoir de graisse cylindrique en plastique 2,7 kg	24,6 (1,5)	9:1	25-93 (360-1350)	Graisse jusqu'à NLGI #1
563572	Pompe, réservoir de graisse cylindrique en plastique 2,7 kg et bas niveau				Graisse jusqu'à NLGI #1
563573	Pompe, réservoir de graisse cylindrique en plastique 5,4 kg et bas niveau				Graisse jusqu'à NLGI #1
563574	Pompe, réservoir d'huile cylindrique en plastique 2,8 litres				Huile
563575	Pompe, réservoir d'huile cylindrique en plastique 5,7 litres				Huile
563576	Pompe, réservoir d'huile cylindrique en plastique 9,5 litres				Huile
563578	Pompe, réservoir d'huile cylindrique en plastique 5,7 litres et bas niveau 10 watts				Huile
563577	Pompe, réservoir d'huile cylindrique en plastique 2,8 litres et bas niveau 10 watts				Huile
563579	Corps de pompe pneumatique standard, (pas de réservoir)				Huile ou graisse, jusqu'à NLGI #1

Pour plus de détails, veuillez vous référer au Bulletin technique #L12100 sur [www.graco.com](http://www.graco.com) - Manuels d'instruction

# Pompes pneumatiques

## Modu-Flo pneumatique

### Pompes de lubrification



S'utilise avec :



Le système Modu-Flo est idéal pour les applications où une réduction des périodes d'arrêt est essentielle. Facile à personnaliser : il vous suffit de combiner les pompes, le réservoir et les collecteurs dans n'importe quelle configuration pour s'adapter à toutes les applications. Remplacez la pompe ou le réservoir sans déconnecter les conduites de lubrification. Faites votre choix parmi de nombreuses configurations de pompes pneumatiques pour les applications d'huile et de graisse.

#### Principales caractéristiques

- Le système modulaire permet des configurations adaptées à toutes les applications
- Composants Facile à standardiser dans un souci limitation des stock
- Sortie de pompe réglable pour une personnalisation rapide et pratique

#### Références de commande et caractéristiques techniques

Référence	Description du modèle	Débit max. de la pompe/ course cm <sup>3</sup> (in <sup>3</sup> )	Rapport	Pression max. de sortie du lubrifiant, bar (psi)	Type de lubrification
563304	Pompe ALS-5, effet simple ou double (pas de réservoir)	0,16-0,49 (0,01-0,03)	30:1	241 (3500)	Huile ou graisse jusqu'à NLGI #2
563306	Pompe ALS-25, effet simple ou double (pas de réservoir)				
563308	Pompe ALS-50, effet simple ou double (pas de réservoir)				

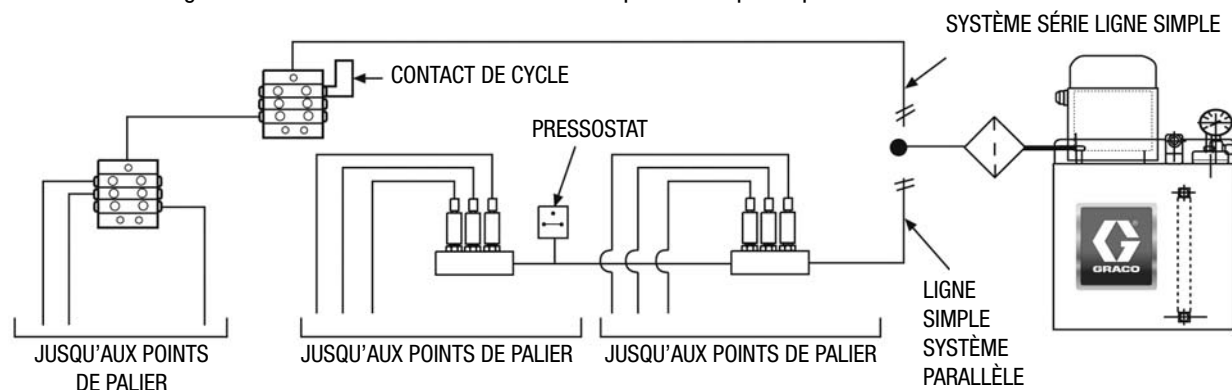
REMARQUE : les pompes pneumatiques à simple et double effet (AL) ont la même référence.

Pour plus de détails, veuillez vous référer au Bulletin technique #L12000 sur [www.graco.com](http://www.graco.com) - Manuels d'instruction

## AVANTAGES DE GRACO

### Systèmes de lubrification fiables et précis

Sur vos machines-outils, presses et équipements de production, les paliers critiques sont difficiles d'accès. C'est pourquoi Graco propose une gamme de systèmes de lubrification automatique et centralisée qui délivrent à chaque point de lubrification des quantités précises de lubrifiant, à intervalles fréquents, même s'ils sont difficiles d'accès avec le dosage régulier et précis des systèmes de dosage Graco. Vous obtiendrez également de meilleurs résultats finaux et un produit de qualité plus élevée.



**Les produits de lubrification Graco aident à augmenter la production, à réduire les périodes d'arrêt et les coûts de maintenance.**

## Pompes de lubrification



S'utilise avec :



La pompe de lubrification électrique G3 supporte les changements de type de graisse, les changements de température et répond aux exigences d'installation complexes. Avec sa conception flexible, incluant des éléments de pompe réglables et la possibilité de travailler avec des systèmes progressifs et à injection, la G3 est une pompe robuste et économique, conçue pour répondre aux besoins de multiples marchés et applications. La nouvelle pompe présente trois choix de commande, ce qui permet une flexibilité accrue pour une configuration, une utilisation et un dépannage aisés du système de lubrification. La pompe permet d'accroître la longévité des machines, de réduire les coûts et d'augmenter la productivité pour une utilisation dans de nombreux marchés, y compris la fabrication sur site industriel, le secteur routier, le BTP ainsi que les éoliennes.

### Principales caractéristiques

- Performances de pompage puissantes - peut être utilisée avec la graisse de votre choix, NLGI #000 - #2 et huile
- Dynamique des fluides perfectionnés - évite la séparation de la graisse
- Entraînement à réduction de charge - pour une longévité accrue
- Pompe à débit variable - garantit un service sur mesure
- Choix parmi cinq tailles de réservoir - garantit un système sur mesure
- Les commandes utilisateur les plus avancées de sa catégorie - pour une personnalisation en fonction de vos besoins spécifiques
- Option Plateau pousseur
- Disponible avec des réservoirs 2, 4, 8, 12 et 16 L.

### Références de commande et caractéristiques techniques

Offre de configuration partielle. Pour la totalité des ensembles, articles et accessoires, veuillez vous référer au Guide de sélection n°340706

Référence	Description du modèle	Type de commande	Volume de sortie max. de la pompe cm <sup>3</sup> (in <sup>3</sup> )	Pression de service maximale, bar (psi)	Type de lubrification
96G002	90-240 VCA, bras racleur, connecteur d'alimentation DIN, réservoir 2 l	Pas de commande	Réglable 2 (0,12) 3 (0,18) 4 (0,25)	352 (5100)	Graisse Jusqu'à NLGI #2
96G003	12 VCC, bras racleur, niveau bas externe, connecteur d'alimentation CPC 3 broches, réservoir 2 l	Pas de commande			
96G005	24 VCC, bras racleur, niveau bas externe, connecteur d'alimentation CPC 3 broches, réservoir 2 l	Pas de commande			
96G007	90-240 VCA, bras racleur, niveau bas externe, connecteur d'alimentation DIN, réservoir 2 l	Pas de commande			
96G033	12 VCC, bras racleur, alarme de niveau bas, connecteur d'alimentation CPC 3 broches, réservoir 2 l	Pro			
96G011	24 VCC, niveau bas, entrée de commande manuelle, bras racleur, connecteur d'alimentation CPC 3 broches, réservoir 2 l	Pro			
96G012	24 VCC, niveau bas, entrée de commande manuelle, plateau pousseur, connecteur d'alimentation CPC 3 broches, réservoir 2 l	Pro			
96G013	90-240 VCC, niveau bas, bras racleur, connecteur d'alimentation DIN, réservoir 2 l	Pro			
96G035	12 VCC, bras racleur, niveau, bas connecteur d'alimentation CPC 5 broches, entrée de capteur (cycle/pression), vanne d'évent, réservoir 2 l	Max			
96G031	24 VCC, niveau bas, entrée de capteur simple (cycle/pression), bras racleur, connecteur d'alimentation CPC 3 broches, entrée de commande manuelle, réservoir	Max			
96G018	24 VCC, niveau bas, entrée de capteur (cycle/pression), sortie de vanne d'évent, entrée de commande manuelle, plateau pousseur, connecteur d'alimentation CPC 3 broches, réservoir 2 l	Max			
96G032	90-240 VCA, niveau bas, entrée de capteur simple (cycle/pression), bras racleur, connecteur d'alimentation DIN, réservoir 2 l	Max			
96G020	90-240 VCA, niveau bas, entrée de capteur simple (cycle/pression), sortie de vanne d'évent, plateau pousseur, connecteur d'alimentation DIN, réservoir 2 l	Max			
96G021	12 VCC, niveau bas, trois entrées de capteur (combinaison cycle/pression), compteur de cycle, sortie de vanne d'évent, sortie d'alarme, entrée de commande manuelle, bras racleur, connecteur d'alimentation DIN, réservoir 2 l	Max			
96G024	24 VCC, niveau bas, trois entrées de capteur (combinaison cycle/pression), compteur de cycle, sortie de vanne d'évent, sortie d'alarme, entrée de commande manuelle, plateau pousseur, connecteur d'alimentation DIN, réservoir 2 l	Max			
96G025	90-240 VCA, niveau bas, trois entrées de capteur (combinaison cycle/pression), compteur de cycle, sortie de vanne d'évent, sortie d'alarme, entrée de commande manuelle, bras racleur, connecteur d'alimentation DIN, réservoir 2 l	Max			

### Pompes de lubrification



S'utilise avec :



Le LubeMaster est un ensemble de pompe robuste conçu pour toutes les applications lourdes. Le débit réglable et les paliers moteur anti-friction le rendent à la fois fiable et efficace. Avec la possibilité de choisir entre plusieurs réservoirs et accessoires, la pompe LubeMaster peut être facilement personnalisée pour pratiquement toutes les applications.

#### Principales caractéristiques

- Le corps principal robuste en fonte et les composants internes très résistants garantissent des performances régulières dans les applications exigeantes
- La conception fiable inclut des paliers anti-friction pour des années d'utilisation sans soucis

#### Références de commande et caractéristiques techniques

Référence	Description du modèle*	Débit max. de la pompe/course cm <sup>3</sup> (in <sup>3</sup> )	Volume de sortie max. de la pompe cm <sup>3</sup> (in <sup>3</sup> )	Pression max. de sortie du lubrifiant, bar (psi)	Type de lubrification
LM2323	115/230 VCA, 1 PH, 1725 tr/mn, réservoir d'huile cylindrique en plastique 9,5 litres, bas niveau, 10:1	0,16 – 0,82 (0,01 – 0,05)	0,16 - 143,41 (0,01 - 8,62)	340 psi (5000 bars)	Huile ou graisse, jusqu'à NLGI #2
LM4523	115/230 VCA, 1 PH, 1725 tr/mn, réservoir d'huile cylindrique en plastique 9,5 litres, niveau bas, 60:1				
LM4533	230/460 VCA, 3 PH, 1725 tr/mn, réservoir d'huile cylindrique en métal 9,5 litres, niveau bas, 60:1				
LM5331	230/460 VCA, 3 PH, 1725 tr/mn, réservoir de graisse cylindrique en plastique 5,4 kg, niveau bas, 10:1				
LM5521	115/230 VCA, 1 PH, 1725 tr/mn, réservoir de graisse cylindrique en plastique 5,4 kg, pas de niveau bas, 60:1				
LM5544	115/230 VCA, 1 PH, 1140 tr/mn, réservoir de graisse cylindrique en plastique 5,4 kg, niveau bas, 60:1				
LM5644	115/230 VCA, 1 PH, 1140 tr/mn, réservoir de graisse cylindrique en plastique 5,4 kg, niveau bas, montage mural 60:1				
LM6334	115/230 VCA, 11 PH, 1140 tr/mn, réservoir de graisse cylindrique en plastique 9 kg, niveau bas, 10:1				
LM6344	115 VCA/1140 tr/mn, réservoir de graisse cylindrique en plastique 5,4 kg, 10:1				
LM6524	115/230 VCA, 1 PH, 1725, réservoir de graisse cylindrique en plastique 9 kg, niveau bas, 60:1				
LM6534	230/460 VCA, 3 PH, 1725 tr/mn, réservoir de graisse cylindrique en plastique 9 kg, niveau bas, 60:1				
LM6544	115/230 VCA, 11 PH, 1140 tr/mn, réservoir de graisse cylindrique en plastique 9 kg, niveau bas, 60:1				
LM7344	115/230 VCA, 11 PH, 1140 tr/mn, réservoir de graisse cylindrique en métal 5,4 kg, niveau bas, 10:1				
LM7654	230/460 VCA, 3 PH, 1140 tr/mn, réservoir de graisse cylindrique en métal 5,4 kg, niveau bas, 60:1, montage mural				
LM8334	230/460 VCA, 3 PH, 1725 tr/mn, réservoir de graisse cylindrique en métal 9 kg, niveau bas, 10:1				
LM8454	230/460 VCA, 3 PH, 1140 tr/mn, réservoir de graisse cylindrique en métal 9 kg, niveau bas, 10:1, montage mural				
LM8531	230/460 VCA, 3 PH, 1725 tr/mn, réservoir de graisse cylindrique en métal 9 kg, pas de niveau bas, 60:1				
LM8534	115/230 VCA, 1 PH, 1725 tr/mn, réservoir d'amorçage d'alimentation, pas de niveau bas, 60:1				
LM9521	115 VCA/1725 tr/mn, réservoir d'amorçage d'alimentation, 60:1				

\*Toutes les pompes sont montées sur le sol, sauf indication contraire.



### Pompes de lubrification



S'utilise avec :



Conçue pour être utilisée avec pratiquement tout type de système de lubrification à huile simple ligne résistif ou progressif. Le moteur et le réservoir en acier résistant de la pompe Miniature Meter-Flo résistent aux applications les plus difficiles. Garantit un débit volumétrique élevé (jusqu'à 229 cm<sup>3</sup>/minute) en continu à des pressions jusqu'à 69 bars.

#### Principales caractéristiques

- Idéale pour les systèmes progressifs plus petits nécessitant une lubrification continue
- Compacte et solide pour plusieurs années de fonctionnement fiable pour toute application
- Plusieurs options disponibles pour créer un système complet utilisant un retour d'information et un contrôle

#### Références de commande et caractéristiques techniques

Référence	Description du modèle	Volume de sortie max. de la pompe cm <sup>3</sup> (in <sup>3</sup> )	Pression max. de sortie du lubrifiant, bar (psi)	Type de lubrification
MM1111	115 VCA, réservoir rectangulaire en métal 5,7 litres	16 (1)	0-69 (0-1000)	Huile (160-15000 SUS)
MM1112	115 VCA, réservoir rectangulaire en métal 5,7 litres (avec contact niveau)			
MM1121	115 VCA, réservoir rectangulaire en métal 5,7 litres (avec pressostat)			
MM1122	115 VCA, réservoir rectangulaire en métal 5,7 litres (avec pressostat et contact niveau)			
MM2112	115 VCA, réservoir rectangulaire en métal 11,4 litres (avec contact niveau)			
MM2122	115 VCA, réservoir rectangulaire en métal 11,4 litres (avec pressostat et contact niveau)			
MM3112	115 VCA, réservoir rectangulaire en métal 18,9 litres (avec contact niveau)			
MM3122	115 VCA, réservoir rectangulaire en métal 18,9 litres (avec pressostat et contact niveau)			
MM1212	115 VCA, réservoir rectangulaire en métal 5,7 litres (avec contact niveau)	82 (5)	0-138 (0-2000)	
MM1222	115 VCA, réservoir rectangulaire en métal 5,7 litres (avec pressostat et contact niveau)			
MM2211	115 VCA, réservoir rectangulaire en métal 11,4 litres (avec contact niveau)			
MM2212	115 VCA, réservoir rectangulaire en métal 11,4 litres (avec contact niveau)			
MM2221	115 VCA, réservoir rectangulaire en métal 11,4 litres (avec pressostat)			
MM2222	115 VCA, réservoir rectangulaire en métal 11,4 litres (pressostat et contact niveau)			
MM3211	115 VCA, réservoir rectangulaire en métal 18,9 litres			
MM3212	115 VCA, réservoir rectangulaire en métal 18,9 litres (avec contact niveau)			
MM1311	115 VCA, réservoir rectangulaire en métal 5,7 litres	131 (8)	0-103 (0-1500)	
MM1312	115 VCA, réservoir rectangulaire en métal 5,7 litres (avec contact niveau)			
MM1322	115 VCA, réservoir rectangulaire en métal 5,7 litres (avec pressostat et contact niveau)			
MM2312	115 VCA, réservoir rectangulaire en métal 11,4 litres (avec contact niveau)			
MM2322	115 VCA, réservoir rectangulaire en métal 11,4 litres (avec pressostat et contact niveau)			
MM3322	115 VCA, réservoir rectangulaire en métal 18,9 litres (avec pressostat et contact niveau)			
MM1411	115 VCA, réservoir rectangulaire en métal 5,7 litres			
MM1412	115 VCA, réservoir rectangulaire en métal 5,7 litres (avec contact niveau)			
MM1422	115 VCA, réservoir rectangulaire en métal 5,7 litres (avec pressostat et contact niveau)	229 (14)	0-103 (0-1500)	
MM2411	115 VCA, réservoir rectangulaire en métal 11,4 litres			
MM2412	115 VCA, réservoir rectangulaire en métal 11,4 litres (avec contact niveau)			
MM3411	115 VCA, réservoir rectangulaire en métal 18,9 litres			
MM3412	115 VCA, réservoir rectangulaire en métal 18,9 litres (avec contact niveau)			
MM3422	115 VCA, réservoir rectangulaire en métal 18,9 litres (avec pressostat et contact niveau)			

## Pompes de lubrification

# Injecto-Flo EO-1



S'utilise avec :



L'ensemble de pompe électrique série EO-1 est conçu pour tout système de lubrification d'huile intermittent en basse pression, quand des débits élevés sont nécessaires. La pompe peut être utilisée avec tout système de dosage équipé d'un distributeur à piston pour des solutions personnalisées, faciles à installer.\*

### Principales caractéristiques

- Sa construction compacte est parfaitement adaptée aux petits espaces
- La vanne d'évent intégrée permet de travailler rapidement avec des distributeurs à piston : pas besoin d'acheter ou de monter un kit

### Références de commande et caractéristiques techniques

Référence	Description du modèle	Volume de sortie max. de la pompe cm <sup>3</sup> (in <sup>3</sup> )	Pression max. de sortie du lubrifiant, bar (psi)	Type de lubrification
562837	Pompe EO-1, 115 VCA, 1 PH, réservoir d'huile rectangulaire en plastique 3 litres	200 (12)	40 (580)	Huile ISO VG68 - ISO VG460 ou 50-1000 cSt
562839	Pompe EO-1, 115 VCA, 1 PH, réservoir d'huile rectangulaire en plastique 6 litres			
562843	Pompe EO-1, 115 VCA, 1 PH, réservoir d'huile rectangulaire en plastique 6 litres			
562844	Pompe EO-1, 115 VCA, 1 PH, réservoir d'huile rectangulaire en plastique 12 litres			
562849	Pompe EO-1, 230/400 VCA, 3 PH, réservoir d'huile rectangulaire en plastique 3 litres			
562838	Pompe EO-1, 115 VCA, 1 PH, réservoir d'huile rectangulaire en plastique 3,6 litres			
562841	Pompe EO-1, 230 VCA, 1 PH, réservoir d'huile rectangulaire en plastique 6 litres			
562842	Pompe EO-1, 230 VCA, 1 PH, réservoir d'huile rectangulaire en plastique 6 litres, port de retour			
562840	Pompe EO-1, 230 VCA, 1 PH, réservoir d'huile rectangulaire en plastique 7,5 litres			

REMARQUE : les tensions du moteur sont de 50/60 Hz et monophasées.

\*Peut être utilisée avec les produits de distributeur à piston série Injecto-Flo II.

Pour plus de détails, veuillez vous référer au Bulletin technique #L12605 et #L12606 sur [www.graco.com](http://www.graco.com) - Manuels d'instructions

## Pompes de lubrification

# Insecto-Flo EO-3



S'utilise avec :



Une solution économique et basse pression pour huile, conçue pour être utilisée avec tous les systèmes de lubrification intermittents haut volume. Les ensembles EO-3 ont un contrôleur intégré de façon standard avec des indicateurs LED pour un système complètement automatisé. Peut être utilisée avec tout système de dosage avec distributeur à piston pour des solutions personnalisées, faciles à installer.\*

### Principales caractéristiques

- Conception compacte avec commande intégrée et LED brillantes pour vérifier le fonctionnement du système
- La vanne d'évent intégrée permet de travailler rapidement avec des distributeurs à piston : pas besoin d'acheter ou de monter un kit

### Références de commande et caractéristiques techniques

Référence	Description du modèle	Volume de sortie max. de la pompe cm <sup>3</sup> (in <sup>3</sup> )	Pression max. de sortie du lubrifiant, bar (psi)	Type de lubrification
562850	115 VCA, 1 PH, réservoir rectangulaire en plastique 3,6 litres (minuteur intégré, pressostat, niveau bas)	12 (200)	350 (25)	Huile ISO VG68 - ISO VG460 ou 50-1000 cSt
562847	115 VCA, 1 PH, réservoir rectangulaire en plastique 6 litres (pas de minuteur, pressostat, niveau bas)	12 (200)	320 (22)	
562852	115 VCA, 1 PH, réservoir rectangulaire en plastique 3,6 litres (pas de minuteur, pressostat, niveau bas = NC)	12 (200)	350 (25)	
562851	115 VCA, 1 PH, réservoir rectangulaire en plastique 3,6 litres (pas de minuteur, pressostat, niveau bas)	12 (200)	350 (25)	
258294	230 VCA, 1 PH, réservoir rectangulaire en plastique 3,6 litres (minuteur intégré, pressostat, niveau bas)	24 (400)	435 (30)	
564254	24 VCC, 1 PH, réservoir rectangulaire en plastique 3,6 litres (minuteur intégré, pressostat, niveau bas)	12 (200)	350 (25)	
24B430	230 VCA, 1 PH, réservoir rectangulaire en plastique 3,6 litres (pas de minuteur, pressostat, niveau bas)			

Toutes les pompes sont N.O. (normalement ouvertes) bas niveau sauf si elles sont indiquées ci-dessus comme N.C. (normalement fermée).

\*Peut être utilisée avec les produits de distributeur à piston série Injecto-Flo II.

Pour plus de détails, veuillez vous référer au Bulletin technique #L12605 et #L12606 sur [www.graco.com](http://www.graco.com) - Manuels d'instruction

# Installation simple - Fonctionnement fiable

## Pompes de lubrification

## Injecto-Flo II



S'utilise avec :



Une grande flexibilité dans un petit ensemble ! La conception compacte de la pompe Injecto-Flo II est la solution idéale pour la lubrification automatique des machines de petite et moyenne dimension. Peut être combinée avec les systèmes de dosage avec distributeur à piston Injecto-Flo II pour un système complet de lubrification de graisse fluide ou d'huile. Le contrôleur interne avec des alarmes LED est facile à programmer pour toute application.

### Principales caractéristiques

- Vous avez le choix entre de nombreuses options de commande afin d'automatiser complètement votre système de lubrification
- La pompe peut être utilisée avec les distributeurs à piston Graco pour compléter votre système
- Pompe à engrenage fiable de qualité supérieure pour plusieurs années de fonctionnement sans soucis

### Références de commande et caractéristiques techniques

Référence	Description du modèle	Volume de sortie max. de la pompe cm <sup>3</sup> (in <sup>3</sup> )	Pression max. de sortie du lubrifiant, bar (psi)	Type de lubrification
122547	230 VCA, réservoir d'huile rectangulaire en plastique 3 litres (pas de niveau bas, bouchon à vis)	500 (30,51)	30 (435)	Huile (30-1500 cSt)
122551	230 VCA, réservoir d'huile rectangulaire en plastique 3 litres (niveau bas, 1 DIN, bouchon à vis)			
15U858	230 VCA, réservoir d'huile rectangulaire en plastique 3 litres (niveau bas, 2,12 m, bouchon 10 mm)			
122565	230 VCA, réservoir d'huile rectangulaire en plastique 6 litres (pas de niveau bas, bouchon à vis)			
564138	230 VCA, réservoir d'huile rectangulaire en plastique 6 litres (niveau bas, 1 DIN, bouchon à vis)			
122576	230 VCA, réservoir d'huile rectangulaire en plastique 6 litres (niveau bas, 2 DIN, bouchon à vis)			
15U860	230 VCA, réservoir d'huile rectangulaire en plastique 6 litres (niveau bas, 2,12 m, bouchon 10 mm)	200 (12,20)	40 (580)	Graisse fluide jusqu'à NLGI 000
122898	230 VCA, réservoir d'huile rectangulaire en plastique 6 litres avec commande (bas niveau, pression, deux points de câblage avec détendeur, bouchon à vis)			
15U859	230 VCA, réservoir d'huile rectangulaire en plastique 3 litres (niveau bas, 1,12 m, bouchon 10 mm)			
563301	230 VCA, réservoir de graisse rectangulaire en plastique 3 litres (pas de niveau bas, bouchon 10 mm)			
122582	230 VCA, réservoir de graisse rectangulaire en plastique 3 litres (niveau bas, 1 DIN, bouchon à vis)			
557547	230 VCA, réservoir de graisse rectangulaire en plastique 3 litres (niveau bas, 2,12 m, bouchon 10 mm)			
122591	230 VCA, réservoir de graisse rectangulaire en plastique 6 litres (niveau bas, 1 DIN, bouchon à vis)			

Pour plus de détails, veuillez vous référer au Bulletin technique #L12121 sur [www.graco.com](http://www.graco.com) - Manuels d'instruction

# Pompes électriques

## Maxi-Flo

### Pompes de lubrification



S'utilise avec :



Tout ce dont vous avez besoin pour installer et faire fonctionner rapidement votre système de lubrification à huile simple ligne résistif. Un ensemble compact standard est livré complètement équipé avec un réservoir, une pompe, un moteur à engrenage et le choix entre une commande interne ou à distance. Les curseurs simples permettent une configuration aisée de la durée du cycle de la pompe. Les indicateurs niveau et d'alimentation LED brillants permettent une réparation et une vérification aisées.

#### Principales caractéristiques

- Commande intégrée avec bouton de marche manuel pour une configuration aisée
- Modèle compact qui s'adapte à toutes les circonstances
- Pression de 34 bars pour une utilisation avec divers systèmes de dosage à orifice

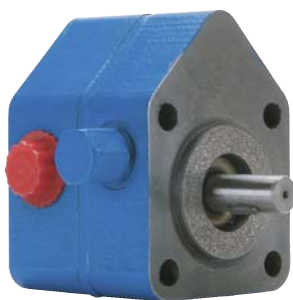
#### Références de commande et caractéristiques techniques

Référence	Description du modèle	Débit max. de la pompe/course cm <sup>3</sup> (in <sup>3</sup> )	Volume de sortie max. de la pompe cm <sup>3</sup> (in <sup>3</sup> )	Pression de service max., bar (psi)	Type de lubrification
563379	115 VCA, réservoir d'huile rectangulaire en plastique 1,9 litres, commande de minuteur à semi-conducteur	0,165 (0,01)	1,64 (0,1)	34 (500)	Huile (60-30 000 SUS)
563376	115 VCA, réservoir d'huile rectangulaire en plastique 1,9 litres, commande à distance				

Pour plus de détails, veuillez vous référer au Bulletin technique #L13110 sur [www.graco.com](http://www.graco.com) - Manuels d'instruction

## Meter-Flo

### Pompes de lubrification



S'utilise avec :



Les pompes à entraînement direct Meter-Flo sont idéales pour les applications nécessitant un transfert d'huile continu jusqu'à 1 000 points de lubrification. Avec son réservoir et son corps de pompe solide, ces pompes à engrenage robustes sont conçues pour un fonctionnement fiable dans les applications exigeantes. La pompe à engrenage est disponible avec un moteur 0,5 CV d'une capacité de 1725 tr/mn avec des débits pouvant atteindre 4 014 cm<sup>3</sup> par minute. Vous avez le choix entre onze modèles de pompe différents.

#### Principales caractéristiques

- Ensembles de pompe adaptés aux plus grandes applications - jusqu'à 1 000 points de lubrification !
- Conception robuste pour un service fiable dans les applications intensives

#### Références de commande et caractéristiques techniques

Référence	Description du modèle	Pression max. de sortie du lubrifiant, bar (psi)	Type de lubrification
557814	147,5 cm <sup>3</sup> /mn à 1140 tr/mn - 229,4 cm <sup>3</sup> /mn à 1725 tr/mn	21-104 (300-1500*)	Huile (300-3 000 SUS)
557813	295 cm <sup>3</sup> /mn à 1140 tr/mn - 491,6cm <sup>3</sup> /mn à 1725 tr/mn		
557815	917,7 cm <sup>3</sup> /mn à 1140 tr/mn - 1376,5 cm <sup>3</sup> /mn à 1725 tr/mn		
557816	1245,4 cm <sup>3</sup> /mn à 1140 tr/mn - 1917,3 cm <sup>3</sup> /mn à 1725 tr/mn		
557817	1819 cm <sup>3</sup> /mn à 1140 tr/mn - 2753 cm <sup>3</sup> /mn à 1725 tr/mn		
557820	2638,3 cm <sup>3</sup> /mn à 1140 tr/mn - 4014,8 cm <sup>3</sup> /mn à 1725 tr/mn		

\* REMARQUE : décompression interne jusqu'à 82 bars.

Pour plus de détails, veuillez vous référer au Bulletin technique #L12611 et L12608 sur [www.graco.com](http://www.graco.com) - Manuels d'instruction

### Pompes de lubrification

S'utilise avec :



Le système Modu-Flo est idéal pour les applications où une réduction des périodes d'arrêt est essentielle. Facile à personnaliser : il vous suffit de combiner les pompes, le réservoir et les collecteurs dans n'importe quelle configuration pour s'adapter à toutes les applications. Remplacez la pompe ou le réservoir sans déconnecter les conduites de lubrification. Les pompes électriques disponibles pour une utilisation avec une tension d'alimentation CA ou CC font de la pompe Modu-Flo la solution idéale pour tout système de lubrification électrique automatisé.

#### Principales caractéristiques

- Le système modulaire permet des configurations adaptées à toutes les applications
- Facile à standardiser sur les composants dans un souci d'économie de pièces
- Sortie de pompe réglable pour une personnalisation rapide et pratique

#### Références de commande et caractéristiques techniques

Référence	Description du modèle	Volume de sortie max. de la pompe cm <sup>3</sup> (in <sup>3</sup> )	Pression max. de sortie du lubrifiant, bar (psi)	Type de lubrification
563356	24 VCC avec câble de 6 m (pas de réservoir)	0,29 (4,7)	172 (2500)	Huile ou graisse Jusqu'à NLGI #2
563346	115 VCA avec câble de 6 m (pas de réservoir)	0,58 (9,5)		
564371	115 VCA sans câble de 6 m (pas de réservoir)	0,58 (9,5)		

Pour plus de détails, veuillez vous référer au Bulletin technique #L12011 sur [www.graco.com](http://www.graco.com) - Manuels d'instruction

### Pompes de lubrification

S'utilise avec :



La solution d'entrée de gamme idéale : les systèmes de lubrification à orifice simple ligne résistifs. Un ensemble électrique complet comprend une pompe, un réservoir et une commande intégrée (version à distance optionnelle) pour une installation rapide et facile. Son amortissement est immédiat !

#### Principales caractéristiques

- Utilisation avec les distributeurs à orifice Thrif-T Luber pour un système complet
- Des caractéristiques exceptionnelles à un prix abordable !
- Un système compact, clés en main

#### Références de commande et caractéristiques techniques

Référence	Description du modèle	Volume de sortie max. de la pompe cm <sup>3</sup> (in <sup>3</sup> )	Pression max. de sortie du lubrifiant, bar (psi)	Type de lubrification
564067	Pompe 115 VCA, réservoir d'huile rectangulaire en plastique 1,9 litres, commande à distance	6,9 (0,42)	10 (150)	Huile (100-10 000 SUS)
564068	Pompe 115 VCA, réservoir d'huile en plastique 1,9 litres, commande minuteur			

Pour plus de détails, veuillez vous référer au Bulletin technique #LTL400 sur [www.graco.com](http://www.graco.com) - Manuels d'instruction

# Pompes hydrauliques

## Modu-Flo

### Pompes de lubrification



S'utilise avec :



Le système Modu-Flo est idéal pour les applications où une réduction des périodes d'arrêt est essentielle. Facile à personnaliser : il vous suffit de combiner les pompes, le réservoir et les collecteurs dans n'importe quelle configuration pour s'adapter à toutes les applications. Remplacez la pompe ou le réservoir sans déconnecter les conduites de lubrification. Faites votre choix parmi un large éventail de pompes hydrauliques fonctionnant avec de la graisse ou de l'huile.

#### Principales caractéristiques

- Le système modulaire permet des configurations adaptées à toutes les applications
- Facile à standardiser sur les composants dans un souci d'économie de pièces
- Sortie de pompe réglable pour une personnalisation rapide et pratique

#### Références de commande et caractéristiques techniques

Référence	Description du modèle	Débit max. de la pompe/ course cm <sup>3</sup> (in <sup>3</sup> )	Rapport	Pression hydraulique max., bar (psi)	Type de lubrification
563305	Pompe HLJ-5, double effet (pas de réservoir)	0,16-0,49 (0,01-0,03)	5,5:1	13,8-137,9 (200-2000)	Huile ou graisse, jusqu'à NLGI #2
563345	Pompe HLJ-5X, double effet (pas de réservoir)	0,49-1,5 (0,03-0,09)	2,2:1	13,8-207 (200-3000)	
563307	Pompe HLJ-25, double effet (pas de réservoir)	0,49-2,0 (0,03-0,12)	5,5:1	13,8-137,9 (200-2000)	

Pour plus de détails, veuillez vous référer au Bulletin technique #L12000 sur [www.graco.com](http://www.graco.com) - Manuels d'instruction

# Pompes manuelles

## Thrif-T Luber

### Pompes de lubrification



S'utilise avec :



Une pompe volumétrique simple et efficace qui distribue jusqu'à 8,2 cm<sup>3</sup> par course. Sa conception compacte se monte facilement sur tout type d'outil. Un rappel à ressort entraîne le piston pour une distribution de lubrifiant contrôlée.

#### Principales caractéristiques

- Solution économique avec les avantages d'un système centralisé
- Modèle compact qui s'adapte à toutes les circonstances
- Facile à configurer et utiliser

#### Références de commande et caractéristiques techniques

Référence	Description du modèle	Débit max. de la pompe/course cm <sup>3</sup> (in <sup>3</sup> )	Pression de service max., bar (psi)	Type de lubrification
564012	Pompe manuelle, réservoir d'huile rectangulaire en plastique 1,9 litres	8,2 (0,5)	5 (75)	(100-10 000 SUS)

Pour plus de détails, veuillez vous référer au Bulletin technique #LTL400 sur [www.graco.com](http://www.graco.com) - Manuels d'instruction

## Pompe PH

### Pompes de lubrification



S'utilise avec :



Une excellente solution d'entrée de gamme pour votre système de lubrification centralisée, la pompe PH vous permet de distribuer manuellement du lubrifiant quand vous en avez besoin. Un bras de levier maniable distribue jusqu'à 2,5 cm<sup>3</sup> en une seule course, tandis que la construction solide est conçue pour plusieurs années d'utilisation.

#### Principales caractéristiques

- Solution économique avec les avantages d'un système centralisé
- Excellente solution d'entrée de gamme !
- Fonctionne avec tout type de système centralisé
- Deux options de clapets de sortie pour une utilisation avec les systèmes double ligne

Référence	Description du modèle	Débit max. de la pompe/ course cm <sup>3</sup> (in <sup>3</sup> )	Pression max. de sortie du lubrifiant, bar (psi)	Type de lubrification
563393	Pompe (sans réservoir)	2,46 (0,15)	207 (3000)	Huile, graisse jusqu'à NLGI #2
564378	Pompe avec réservoir d'huile cylindrique en plastique 2,4 litres			
564379	Pompe avec réservoir de graisse cylindrique en plastique 2,3 kg			
564381	Pompe avec réservoir de graisse cylindrique en métal 2,3 kg			
564389	Pompe avec réservoir de graisse cylindrique en plastique 2,7 kg			
564383	Pompe avec réservoir de graisse cylindrique en plastique 5,4 kg			
564386	Pompe avec réservoir de graisse cylindrique en plastique 9 kg			
564385	Pompe avec réservoir d'huile cylindrique en plastique 9,5 litres			
564384	Pompe avec réservoir de graisse cylindrique en métal 5,4 kg			
564387	Pompe avec réservoir d'huile cylindrique en plastique 2,8 litres			

Pour plus de détails, veuillez vous référer au Bulletin technique #L12415 sur [www.graco.com](http://www.graco.com) - Manuels d'instruction

### Pompes de lubrification

## Pompe à graisse manuelle

S'utilise avec :



Une méthode simple, compacte et économique pour distribuer de l'huile ou de la graisse. Idéale pour purger les systèmes centralisés existants au moment de changer le lubrifiant ou de procéder à l'entretien. La pompe à graisse manuelle est également un outil de dépannage pour localiser les fuites ou les conduites obturées ou encore pour amorcer votre nouveau système de lubrification au démarrage.

#### Principales caractéristiques

- Solution économique avec les avantages d'un système centralisé
- Idéale pour le dépannage et le test du système
- Mallette pratique pour faciliter le transport

#### Références de commande et caractéristiques techniques

Référence	Description du modèle	Débit max. de la pompe/ course cm <sup>3</sup> (in <sup>3</sup> )	Débit maximum pression, bar (psi)	Type de lubrification
562857	Ensemble de pompe avec mallette	1,5 (0,09)	345 (5000)	Huile ou graisse, jusqu'à NLGI #2

Pour plus de détails, veuillez vous référer au Bulletin technique #L12405 sur [www.graco.com](http://www.graco.com) - Manuels d'instruction

# Pompes manuelles

## LubriSystem

### Pompes de lubrification



S'utilise avec :



La polyvalence de la pompe manuelle LubriSystem la rend idéale pour toutes les applications, grandes ou petites ! Parfaite pour une utilisation avec des injecteurs ou distributeurs à piston, avec de l'huile ou de la graisse. Sa construction solide en aluminium et acier garantit des années de fonctionnement. Cette pompe de conception compacte peut être utilisée dans les zones où l'espace est limité. Le support robuste permet de monter la pompe dans toutes les applications.

#### Principales caractéristiques

- Conception à montage sur support pour une installation simple
- Conception robuste qui assure des années de fonctionnement
- Vanne de pression intégrée pour une utilisation avec des injecteurs

#### Références de commande et caractéristiques techniques

Référence	Description du modèle	Débit max. de la pompe/ course cm <sup>3</sup> (in <sup>3</sup> )	Débit maximum pression, bar (psi)	Type de lubrification
564421	Pompe manuelle, réservoir de graisse cylindrique en plastique 2,7 kg, manomètre 207 bars	2 (0,13)	207 (3000)	Graisse jusqu'à NLGI #1
564422	Pompe manuelle, réservoir de graisse cylindrique en plastique 5,4 kg ; manomètre 207 bars			Graisse jusqu'à NLGI #1
564423	Pompe manuelle, réservoir de graisse cylindrique en plastique 9 kg ; manomètre 207 bars			Graisse jusqu'à NLGI #1
564419	Pompe manuelle, réservoir d'huile cylindrique en plastique 5,7 litres, manomètre 207 bars			Huile
564420	Pompe manuelle, réservoir d'huile cylindrique en plastique 9,5 litres, manomètre 207 bars			Huile
563580	Corps de pompe manuelle (pas de réservoir)			Graisse jusqu'à NLGI #1

Pour plus de détails, veuillez vous référer au Bulletin technique #L12100 sur [www.graco.com](http://www.graco.com) - Manuels d'instruction

# Pompes mécaniques

## Pompe LubeMaster Ratchet

### Pompes de lubrification



S'utilise avec :



Lubrifie uniquement lorsque la machine fonctionne ! La pompe Lubemaster Clutch Drive, robuste et fiable, est alimentée mécaniquement par la machine utilisant la lubrification. Cette pompe est idéale pour les applications présentant des cycles de lubrification variables et imprévisibles.

La pompe TRABON Clutch Drive Lubemaster, robuste et fiable, est conçue pour être commandée mécaniquement par la machine lubrifiée. La pompe Lubemaster peut être utilisée avec les systèmes progressifs, réversibles ou Bi-Flo.

#### Références de commande et caractéristiques techniques

Degrés de mixage	Rapport effectif	Impulsions par minute	Courses de pompe par heure	Débit par heure	
				Minimum	Maximum
12°	30:1	5 min	10	0,100 pouces cubes (1,639 cm <sup>3</sup> )	0,500 pouces cubes (8,195 cm <sup>3</sup> )
60°	6:1	150 max.	1500	15,00 pouces cubes (245,85 cm <sup>3</sup> )	75,00 pouces cubes (1229,25 cm <sup>3</sup> )

Pour plus de détails, veuillez vous référer au Bulletin technique #L12405 sur [www.graco.com](http://www.graco.com) - Manuels d'instruction



# Références de commande

## Accessoires

Réservoirs Modu-Flo et Série E	
563359	Réservoir d'huile rectangulaire en plastique 1,9 litres
562891	Réservoir d'huile cylindrique en plastique 2,4 litres
562904	Réservoir d'huile cylindrique en plastique 2,8 litres
562889	Réservoir d'huile cylindrique en plastique 5,7 litres
562890	Réservoir d'huile cylindrique en plastique 9,5 litres
563320	Réservoir d'huile rectangulaire en métal 11,4 litres
563319	Réservoir d'huile rectangulaire en métal 5,7 litres
563321	Réservoir d'huile rectangulaire en métal 18,9 litres
562910	Réservoir de graisse cylindrique en plastique 1,4 kg
562888	Réservoir de graisse cylindrique en plastique 2,3 kg
562905	Réservoir de graisse cylindrique en plastique 2,7 kg
562884	Réservoir de graisse cylindrique en plastique 5,5 kg
562885	Réservoir de graisse cylindrique en plastique 9 kg
562906	Réservoir de graisse cylindrique en métal 2,72 kg
562886	Réservoir de graisse cylindrique en métal 5,5 kg
562887	Réservoir de graisse cylindrique en métal 9 kg
Collecteurs Modu-Flo (plaques de base)	
563333	Collecteur pompe/réservoir, NPT avec manomètre rempli de liquide, contrôle de remplissage, contrôle de débit et sécurité
563329	Collecteur pompe/réservoir, NPT (pas de matériel ou de raccords)
563355	Collecteur pompe/réservoir, SAE avec manomètre sec, contrôle de remplissage, contrôle de débit et sécurité
563324	Collecteur pompe/réservoir, NPT avec manomètre sec, contrôle de remplissage, contrôle de débit et sécurité
563331	Collecteur pompe/réservoir, NPT avec manomètre sec, contrôle de remplissage, contrôle de débit et sécurité avec chambre à air
563323	Collecteur pompe à distance, NPT, avec contrôle de remplissage, contrôle de débit et sécurité
563330	Collecteur pompe à distance, NPT, avec contrôle de remplissage, contrôle de débit et sécurité avec chambre à air
Pièces de rechange et accessoires Modu-Flo et Pompe E	
563378	Kit contacteur niveau bas 10 watts, réservoir d'huile rectangulaire 1,9 litres
557826	Commutateur de rechange pour réf. 563378
563014	Contacteur niveau bas 10 watts, réservoirs d'huile cylindriques 2,8 litres
563015	Contacteur bas niveau 10 watts pour réservoir d'huile cylindrique 2,4 et 9,5 litres
557825	Commutateur de rechange pour réf. 563014, 563015 et 563016
563322	Contacteur bas niveau 15 A pour tous les réservoirs de graisse (sauf 1,4 kg)
557781	Commutateur de rechange pour réf. 563322
563316	Contacteur bas niveau 15 A pour réservoirs d'huile cylindriques 2,4 et 5,7 litres
563318	Contacteur bas niveau 15 A pour réservoir d'huile cylindrique 2,8 litres
563317	Contacteur bas niveau 15 A pour réservoir d'huile cylindrique 9,5 litres
563016	Contacteur bas niveau 10 watts pour réservoir d'huile cylindrique 9,5 litres
563909	Kit de réparation et pièces de rechange pompe E (contient des joints toriques, des joints, des ressorts et des dispositifs d'arrêt)
563328	Pressostat pour tous réservoirs
563326	Commutateur de sécurité 100 bars, réservoir cylindrique 2,8, 5,7, 9,5 litres/1,4, 5,5, 9 kg
563179	Disque de sécurité standard 100 bars
563325	Commutateur de sécurité 100 bars, réservoir cylindrique 2,4 litres/2,3 kg
563327	Commutateur de sécurité 100 bars pour tous réservoirs
563315	Électrovanne pneumatique 3 voies, 2 positions, 115 VCA
563312	Électrovanne de rechange pour 563315
563332	Électrovanne pneumatique 3 voies, 2 positions, 24 VCC
563349	Électrovanne 3 voies, 2 positions, 24 VCC, avec connexion Hirschman
563339	Kit minuteur 115 VCA pour tous réservoirs
563340	Kit minuteur 115 VCA pour réservoirs cylindriques 2,4 l/2,3 kg
563342	Kit minuteur 115 VCA pour réservoirs cylindriques 2,8, 5,7, 9,5 litres/1,4, 5,5, 9 kg
563341	Kit minuteur 115 VCA pour réservoirs cylindriques 2,8, 5,7, 9,5 litres/1,4, 5,5, 9 kg
563902	Kit de joints AL-5M
563903	Kit de joints AL-25M
563904	Kit de joints AL-50M
563905	Kit de joints HL-5M
563906	Kit de joints HL-25M
563925	Kit de joints HL-5X
563337	Kit de montage de pompe (contient des vis de montage et des joints toriques)
562901	Réservoir de rechange en plastique 2,4 l/2,3 kg (diam. ext. 15,2 x longueur 33 cm)
562909	Réservoir de rechange en plastique 2,8 l/1,4 kg (diam. ext. 15,2 x longueur 21,6 cm)
562902	Réservoir de rechange en plastique 5,7 l/5,5 kg (diam. ext. 15,2 x longueur 33 cm)
562903	Réservoir de rechange en plastique 9,5 l/9 kg (diam. ext. 15,2 x longueur 50,8 cm)
564270	Réservoir de rechange en métal 5,5 kg (diam. ext. 15,2 x longueur 33 cm)
564271	Réservoir de rechange en métal 9 kg (diam. ext. 15,2 x longueur 50,8 cm)
Accessoires G3	
571061	Kit de vanne d'évent, vanne d'évent 12 VCC, décompression réglable (35 - 345 bars), manomètre, raccord zerk
571029	Kit de vanne d'évent, vanne d'évent 24 VCC/90-240 VCA, décompression réglable (35 - 345 bars), manomètre, raccord zerk. Également pour les pompes G3 Max Control CA

# Complétez votre système

Réservoirs Modu-Flo et Série E	
563359	Réservoir d'huile rectangulaire en plastique 1,9 litres
562891	Réservoir d'huile cylindrique en plastique 2,4 litres
562904	Réservoir d'huile cylindrique en plastique 2,8 litres
562889	Réservoir d'huile cylindrique en plastique 5,7 litres
562890	Réservoir d'huile cylindrique en plastique 9,5 litres
563320	Réservoir d'huile rectangulaire en métal 11,4 litres
563319	Réservoir d'huile rectangulaire en métal 5,7 litres
563321	Réservoir d'huile rectangulaire en métal 18,9 litres
562910	Réservoir de graisse cylindrique en plastique 1,4 kg
562888	Réservoir de graisse cylindrique en plastique 2,3 kg
562905	Réservoir de graisse cylindrique en plastique 2,7 kg
562884	Réservoir de graisse cylindrique en plastique 5,5 kg
562885	Réservoir de graisse cylindrique en plastique 9 kg
562906	Réservoir de graisse cylindrique en métal 2,7 kg
562886	Réservoir de graisse cylindrique en métal 5,5 kg
562887	Réservoir de graisse cylindrique en métal 9 kg
Collecteurs Modu-Flo (plaques de base)	
563333	Collecteur pompe/réservoir, NPT avec manomètre rempli de liquide, contrôle de remplissage, contrôle de débit et sécurité
563329	Collecteur pompe/réservoir, NPT (pas de matériel ou de raccords)
563355	Collecteur pompe/réservoir, SAE avec manomètre sec, contrôle de remplissage, contrôle de débit et sécurité
563324	Collecteur pompe/réservoir, NPT avec manomètre sec, contrôle de remplissage, contrôle de débit et sécurité
563331	Collecteur pompe/réservoir, NPT avec manomètre sec, contrôle de remplissage, contrôle de débit et sécurité avec chambre à air
563323	Collecteur pompe à distance, NPT, avec contrôle de remplissage, contrôle de débit et sécurité
563330	Collecteur pompe à distance, NPT, avec contrôle de remplissage, contrôle de débit et sécurité avec chambre à air
Pièces de rechange et accessoires Modu-Flo et Pompe E	
563378	Kit contacteur bas niveau 10 watts, réservoir d'huile rectangulaire 1,9 litres
557826	Commutateur de rechange pour réf. 563378
563014	Contacteur bas niveau 10 watts, réservoirs d'huile cylindriques 2,8 litres
563015	Contacteur bas niveau 10 watts pour réservoir d'huile cylindrique 2,4 et 9,5 litres
557825	Commutateur de rechange pour réf. 563014, 563015 et 563016
563322	Contacteur bas niveau 15 A pour tous les réservoirs de graisse (sauf 1,4 kg)
557781	Commutateur de rechange pour réf. 563322
563316	Contacteur bas niveau 15 A pour réservoirs d'huile cylindriques 2,4 et 5,7 litres
563318	Contacteur bas niveau 15 A pour réservoir d'huile cylindrique 2,8 litres
563317	Contacteur bas niveau 15 A pour réservoir d'huile cylindrique 9,5 litres
563016	Contacteur bas niveau 10 watts pour réservoir d'huile cylindrique 9,5 litres
563909	Kit de réparation et pièces de rechange pompe E (contient des joints toriques, des joints, des ressorts et des dispositifs d'arrêt)
563328	Pressostat pour tous réservoirs
563326	Commutateur de sécurité 100 bars, réservoir cylindrique 2,8, 5,7, 9,5 litres/1,4, 5,5, 9 kg
563179	Disque de sécurité standard 100 bars
563325	Commutateur de sécurité 100 bars, réservoir cylindrique 2,4 litres/2,3 kg
563327	Commutateur de sécurité 100 bars pour tous réservoirs
563315	Électrovanne pneumatique 3 voies, 2 positions, 115 VCA
563312	Électrovanne de rechange pour 563315
563332	Électrovanne pneumatique 3 voies, 2 positions, 24 VCC
563349	Électrovanne 3 voies, 2 positions, 24 VCC, avec connexion Hirschman
563339	Kit minuteur 115 VCA pour tous réservoirs
563340	Kit minuteur 115 VCA pour réservoirs cylindriques 2,4 l/2,3 kg
563342	Kit minuteur 115 VCA pour réservoirs cylindriques 2,8, 5,7, 9,5 litres/1,4, 5,5, 9 kg
563341	Kit minuteur 115 VCA pour réservoirs cylindriques 2,8, 5,7, 9,5 litres/1,4, 5,5, 9 kg
563902	Kit de joints AL-5M
563903	Kit de joints AL-25M
563904	Kit de joints AL-50M
563905	Kit de joints HL-5M
563906	Kit de joints HL-25M
563925	Kit de joints HL-5X
563337	Kit de montage de pompe (contient des vis de montage et des joints toriques)
562901	Réservoir de rechange en plastique 2,4 l/2,3 kg (diam. ext. 15,2 x longueur 33 cm)
562909	Réservoir de rechange en plastique 2,8 l/1,4 kg (diam. ext. 15,2 x longueur 21,6 cm)
562902	Réservoir de rechange en plastique 5,7 l/5,5 kg (diam. ext. 15,2 x longueur 33 cm)
562903	Réservoir de rechange en plastique 9,5 l/9 kg (diam. ext. 15,2 x longueur 50,8 cm)
564270	Réservoir de rechange en métal 5,5 kg (diam. ext. 15,2 x longueur 33 cm)
564271	Réservoir de rechange en métal 9 kg (diam. ext. 15,2 x longueur 50,8 cm)
Accessoires G3	
571061	Kit de vanne d'évent, vanne d'évent 12 VCC, décompression réglable (35 - 345 bars), manomètre, raccord zerk
571029	Kit de vanne d'évent, vanne d'évent 24 VCC/90-240 VCA, décompression réglable (35 - 345 bars), manomètre, raccord zerk. Également pour les pompes G3 Max Control CA
571028	Kit de pression retour au réservoir réglable (35-345 bars)
571041	Kit d'éléments de la pompe G3 (sortie réglable)
Accessoires G3 (suite)	
571032	Kit de commande manuelle à distance, 12 VCC
571033	Kit de commande manuelle à distance, 24 VCC/90-240 VCA
Pièces de rechange et accessoires Injecto-Flo (EO-1, AO-1, EO-3)	
556013	Pompe à engrenage EO-1
556011	Moteur de rechange 115 VCA pour pompes Injecto-Flo
556012	Moteur de rechange 230 VCA pour pompes Injecto-Flo
556016	Contacteur niveau bas pour toutes les pompes Injecto-Flo 6 et 12 litres
556014	Crépine d'aspiration pour pompe Injecto-Flo
563332	24 VCC, électrovanne pneumatique 3 voies, 2 positions
Réservoirs Injecto-Flo	
122911	Réservoir d'huile en plastique 3 litres (pas de couvercle)
15X748	Réservoir d'huile en plastique 6 litres (pas de couvercle)
Réservoirs LubeMaster	
562892	Réservoir d'huile en plastique 5,7 litres
562893	Réservoir d'huile en plastique 9,5 litres
562894	Réservoir d'huile en métal 5,7 litres
562896	Réservoir de graisse en plastique 5,5 kg
562897	Réservoir de graisse en plastique 9 kg
562899	Réservoir de graisse en métal 9 kg
562895	Réservoir d'huile en métal 9,5 litres
562898	Réservoir de graisse en métal 5,5 kg
Pièces détachées et accessoires LubeMaster	
557271	Moteur de rechange - 1/2 CV, 115/230 VCA, monophasé, 60 Hz, 1725 tr/mn
557270	Moteur de rechange - 1/2 CV, 230/460 VCA, triphasé, 60 Hz, 1725 tr/mn
557272	Moteur de rechange - 1/2 CV, 115/230 VCA, monophasé, 60 Hz, 1140 tr/mn
557273	Moteur de rechange - 1/2 CV, 230/460 VCA, triphasé, 60 Hz, 1140 tr/mn
563380	Pompe de rechange (pas de réservoir)
563921	Kit de réparation des joints LubeMaster
563916	Kit collecteur de sortie LubeMaster
563915	Kit de réparation de transmission LubeMaster
557713	Manomètre ; rempli de liquide 0-207 bars

# Accessoires

563179	Huile de sécurité standard ; 100 bars
563184	Graisse de sécurité standard ; 162 bars
563384	Huile pour commutateur de sécurité de surpression ; 100 bars
563385	Graisse pour commutateur de sécurité de surpression ; 162 bars
563316	Contacteur niveau bas 15 A, SPDT, réservoir d'huile cylindrique 5,7 litres
563317	Contacteur niveau bas 15 A, SPDT, réservoir d'huile cylindrique 9,5 litres
563322	Contacteur niveau bas, SPDT, pour réservoir de graisse 5,5/9 kg
563016	Contacteur niveau bas 10 watts, SPDT, pour réservoir d'huile 9,5 litres
564377	Contacteur niveau bas 15 A, SPDT, pour réservoir de graisse 5,5/9 kg, antidéflagrant, classe 1 groupes C et D, classe 2 groupes E, F et G
563015	Contacteur niveau bas 10 watts, SPST, pour réservoir d'huile 5,7 litres
563383	Transmission à embrayage mécanique avec bras
563388	Structure de montage avec réduction de transmission 10:1, montage au sol
563386	Structure de montage avec réduction de transmission 10:1, montage mural
563389	Structure de montage avec réduction de transmission 60:1, montage au sol
563387	Structure de montage avec réduction de transmission 60:1, montage mural
<b>Réservoirs LubriSystem : pneumatiques/électriques</b>	
564265	Réservoir d'huile en plastique 2,8 litres
562892	Réservoir d'huile en plastique 5,7 litres
562893	Réservoir d'huile en plastique 9,5 litres
562907	Réservoir de graisse en plastique 2,7 kg
562896	Réservoir de graisse en plastique 5,5 kg
562897	Réservoir de graisse en plastique 9 kg
562898	Réservoir de graisse en métal 5,5 kg
562899	Réservoir de graisse en métal 9 kg
<b>Réservoirs LubriSystem : pompes manuelles</b>	
562904	Réservoir d'huile en plastique 2,8 litres
562889	Réservoir d'huile en plastique 5,7 litres
562890	Réservoir d'huile en plastique 9,5 litres
562905	Réservoir de graisse en plastique 2,7 kg
562884	Réservoir de graisse en plastique 5,5 kg
562885	Réservoir de graisse en plastique 9 kg
<b>Pièces de rechange et accessoires LubriSystem</b>	
563014	Contacteur bas niveau pour réservoir d'huile 2,8 l LubriSystem, 10 watts
563015	Contacteur bas niveau pour réservoir d'huile 5,7 litres LubriSystem, 10 watts
563322	Contacteur bas niveau pour tout réservoir de graisse LubriSystem
563016	Contacteur bas niveau pour réservoir d'huile 9,5 litres LubriSystem, 10 watts
563315	Électrovanne 115 VCA pour LubriSystem
563332	Électrovanne 24 VCC pour LubriSystem
563579	Corps de pompe pneumatique standard LubriSystem, rapport 9:1 (pas de réservoir)
563580	Corps de pompe manuelle LubriSystem (pas de réservoir)
<b>Réservoirs Maxi-Flo</b>	
563930	Kit réservoir de rechange Maxi-Flo électrique
<b>Pièces de rechange/accessoires Maxi-Flo</b>	
557826	Commutateur de rechange, niveau bas
563375	Vanne de décompression Maxi-Flo, 41 bars
<b>Réservoirs Meter-Flo</b>	
564340	Réservoir d'huile en métal 114 litres
<b>Pompes de rechange Meter-Flo</b>	
558949	917,7 cm <sup>3</sup> /mn à 1140 tr/mn - 1376,5 cm <sup>3</sup> /mn à 1725 tr/mn
557816	1245,4 cm <sup>3</sup> /mn à 1140 tr/mn - 1917,3 cm <sup>3</sup> /mn à 1725 tr/mn
558950	1245,4 cm <sup>3</sup> /mn à 1140 tr/mn - 1917,3 cm <sup>3</sup> /mn à 1725 tr/mn
<b>Pompes de rechange Meter-Flo (suite)</b>	
558951	1819 cm <sup>3</sup> /mn à 1140 tr/mn - 2753 cm <sup>3</sup> /mn à 1725 tr/mn
557818	426 cm <sup>3</sup> /mn à 1140 RPM - 655,5 cm <sup>3</sup> /mn à 1725 tr/mn
557819	147,5 cm <sup>3</sup> /mn à 1140 tr/mn - 229,4 cm <sup>3</sup> /mn à 1725 tr/mn
557820	2638,3 cm <sup>3</sup> /mn à 1140 tr/mn - 4014,8 cm <sup>3</sup> /mn à 1725 tr/mn
558955	2638,3 cm <sup>3</sup> /mn à 1140 tr/mn - 4014,8 cm <sup>3</sup> /mn à 1725 tr/mn
558289	Moteur de rechange, 1/4 CV, 115/230 VCA, monophasé, 60Hz, 1725 tr/mn, TENV
563557	Base de pale Meter-Flo avec pompe réf. 557814 (pas de moteur, pas de réservoir)
564411	Base de pale Meter-Flo avec pompe réf. 557813 (pas de moteur, pas de réservoir)
558290	Moteur de rechange, 1/4 CV, 230/460 VCA, triphasé, 60Hz, 1725 tr/mn, TENV
<b>Pièces de rechange et accessoires Meter-Flo</b>	
561063	Base de pale Meter-Flo
561067	Support de montage pour pompe et base de pale Meter-Flo
563303	Accouplement pour pompe et base de pale Meter-Flo
557067	Protection d'accouplement pour pompe et base de pale Meter-Flo
563303	Kit d'accouplement de conversion Meter-Flo
<b>Pièces de rechange et accessoires Miniature Meter-Flo</b>	
564415	Assemblage réduction du moteur à engrenage, débit de 229,4 cm <sup>3</sup> /mn (avec pompe)
564412	Assemblage réduction du moteur à engrenage, débit de 16,4 cm <sup>3</sup> /mn (avec pompe)
564413	Assemblage réduction du moteur à engrenage, débit de 81,9 cm <sup>3</sup> /mn (avec pompe)
557828	Commutateur haute pression, résistant à l'humidité, 324 bars max.
557825	Contacteur bas niveau
557810	Crépine d'aspiration de rechange
563558	Vanne de décompression
<b>Réservoirs Pompe PH</b>	
562891	Réservoir d'huile en plastique 2,4 litres
562904	Réservoir d'huile en plastique 2,8 litres
562889	Réservoir d'huile en plastique 5,7 litres
562890	Réservoir d'huile en plastique 9,5 litres
562888	Réservoir de graisse en plastique 2,3 kg
562905	Réservoir de graisse en plastique 2,7 kg
562884	Réservoir de graisse en plastique 5,5 kg
562885	Réservoir de graisse en plastique 9 kg
564264	Réservoir de graisse en métal 2,3 kg
562886	Réservoir de graisse en métal 5,5 kg
<b>Pièces de rechange et accessoires pour pompe PH</b>	
563160	Vanne de décompression automatique 172 bars pour pompe PH
563924	Kit de réparation de corps de pompe manuelle PH
557864	Manomètre (207 bars)
<b>Réservoirs Thrif-T Luber</b>	
564439	Kit de réservoir de rechange pour Thrif-T Luber 115 VCA
<b>Pièces de rechange et accessoires Thrif-T Luber</b>	
564065	Pompe de rechange Thrif-T Luber
557641	Moteur de rechange pour pompes électriques Thrif-T Luber 115 VCA
558031	Carte minuteur de rechange pour minuteurs Thrif-T Luber 115 VCA
564066	Kit de contacteur bas niveau Thrif-T Luber
557826	Contacteur bas niveau de rechange
558296	Manomètre Thrif-T Luber
564053	Filtres Thrif-T Luber
563162	Vanne de décompression Thrif-T Luber, 10 bars
556677	Bouchon en caoutchouc pour réservoir Thrif-T Luber
561143	TLTP-25, tuyau en plastique 7,6 m Thrif-T Luber
<b>Pièces de rechange et accessoires MSA</b>	
563912	Kit de réparation MSA-10
563072	Vanne de réduction d'entrée d'air
563913	Kit de réparation MSA-100



## À PROPOS DE GRACO

Fondé en 1926, Graco est un des leaders mondiaux dans le domaine des composants et des systèmes de transfert des fluides. Les produits Graco permettent de transporter, de mesurer, de réguler, de distribuer et d'appliquer des fluides et les produits visqueux les plus divers utilisés pour la lubrification de véhicules, les installations commerciales et industrielles.

La réussite de la société repose sur la priorité donnée à l'excellence technique, à une fabrication de classe internationale et à un service à la clientèle inégalé. En étroite collaboration avec des distributeurs spécialisés, Graco propose des systèmes, des produits et une technologie qui sont une référence de qualité pour de nombreuses solutions de transfert de fluides. Graco fournit des appareils destinés à la finition par pulvérisation, à l'application de revêtement de protection, à la circulation de peinture, à la lubrification et à la distribution de mastics et de colles ainsi que des matériels d'application motorisés pour le génie civil. Grâce à son investissement permanent dans la gestion et la régulation des fluides, Graco continuera à fournir des solutions innovantes à un marché mondial diversifié.

## SITES DE GRACO

### CONTACT

*ADRESSE POSTALE*  
P.O. Box 1441  
Minneapolis, MN 55440-1441  
Tél. : +612.623.6000  
Fax : +612.623.6777

### CONTINENT AMÉRICAIN

*MINNESOTA*  
Siège mondial  
Graco Inc.  
88-11th Avenue N.E.  
Minneapolis, MN 55413

### EUROPE

*BELGIQUE*  
Siège européen  
Graco N.V.  
Industrieterrein - Oude Bunders  
Slakweidestraat 31  
3630 Maasmechelen,  
Belgique  
Tél. : +32.89.770.700  
Fax : +32.89.770.777

### ASIE PACIFIQUE

*JAPON*  
Graco K.K.  
1-27-12 Hayabuchi  
Tsunami-ku  
Yokohama City, Japon 2240025  
Tél. : 81.45.593.7300  
Fax : +81.45.593.73011

### ASIE PACIFIQUE

*CHINE*  
Graco Hong Kong Ltd.  
Shanghai Representative Office  
Building 7  
1029 Zhongshan Road  
South Huangpu District  
Shanghai 200011  
The People's Republic of China  
Tél. : +86.21.649.50088  
Fax : +86.21.649.50077

### ASIE PACIFIQUE

*CORÉE*  
Graco Korea Inc.  
Choheung Bank Building  
4th Floor #1599  
Gwanyang-Dong, Dongan-Ku,  
Anyang-Si, Gyunggi-Do,  
Corée 431-060  
Tél. : +82 (Corée).31.476.9400  
Fax : +82 (Corée).31.476.98011

Toutes les spécifications et illustrations contenues dans la présente brochure reposent sur les données produites les plus récentes, disponibles au moment de la publication. Graco se réserve le droit d'apporter des modifications à tout moment sans préavis.

Graco est certifié ISO 9001.

Europe  
+32 89 770 700  
FAX +32 89 770 777  
WWW.GRACO.COM