



Автоматические маслораздаточные насосы

Полная линейка насосного оборудования: пневмо-, электро- и гидронасосы

Насосы для масла и консистентной смазки



Широкий спектр применения

Оптимальный выбор среди аналогов, предназначенных для централизованных смазочных систем

Насосы Graco являются “сердцем” любой централизованной смазочной системы. Наличие большого выбора высококачественных измерительных приборов, контроллеров и аксессуаров позволяет формировать полнофункциональную систему, предназначенную для выполнения широкого спектра задач с учетом имеющихся условий подачи электропитания и монтажа.

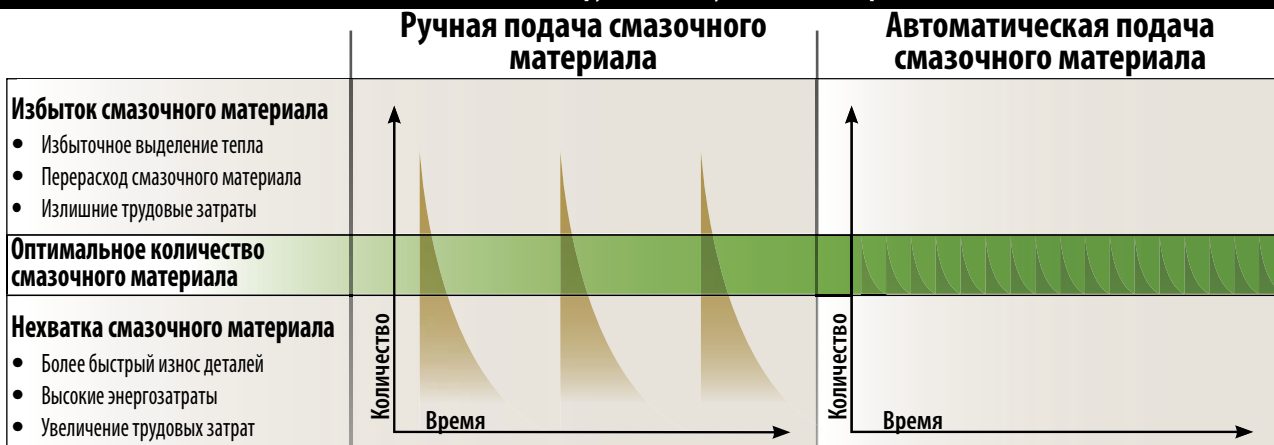
Используя оборудование Graco,
Вы можете быть уверены, что подача необходимого
количества смазочного материала осуществляется
в нужный момент времени.



Автоматические смазочные системы Graco позволяют:

- Повысить производительность - увеличить срок службы и время безотказной работы
- Снизить эксплуатационные затраты - снизить производственные и трудовые затраты
- Повысить эффективность процесса нанесения смазки - обеспечить подачу требуемого количества смазочного материала в нужный момент времени

Автоматические смазочные системы Graco позволяют осуществлять подачу необходимого количества смазочного материала для важных деталей оборудования в нужный момент времени




ПРИМЕР: Нерегулярная подача смазки может повлечь за собой нехватку или избыток смазочного материала


ПРИМЕР: Поддерживайте объем смазочного материала на достаточном уровне, добавляя небольшое количество смазки с частой периодичностью


Модели насосов компании Graco

Подобрать необходимую модель насоса очень просто!

Выбор модели насоса осуществляется с учетом модели дозатора, типа используемого материала и имеющегося источника питания.

 = Прогрессивная система

 = Однолинейная параллельная система

 = Двухлинейная

 = Однолинейная резистивная

Насосы Graco	Система дозирования			Источник энергии						Тип материала
	SP	SLP	SLR	AC	DC	Пневматический	Гидравлический	Ручной	Механический	
Серия E	•					•				Масло или консистентная смазка
G3™	•	•		•	•					Масло или консистентная смазка
Injecto-Flo®	•	•		•		•				Масло
Injecto-Flo II		•		•						Масло или текучая консистентная смазка
LubeMaster®	•			•					•	Масло или консистентная смазка
LubriSystem™		•				•		•		Масло или консистентная смазка
Раздаточные пистолеты для консистентной смазки с ручным управлением	•	•	•					•		Масло или консистентная смазка
Maxi-Flo®	•			•						Масло
Meter-Flo®	•			•						Масло
Mini Meter-Flo®	•			•						Масло
Modu-Flo®	•			•	•	•	•			Масло или консистентная смазка
MSA	•					•				Масло или консистентная смазка
Насос PH	•	•	•					•		Масло или консистентная смазка
Thrif-T Luber®			•	•						Масло

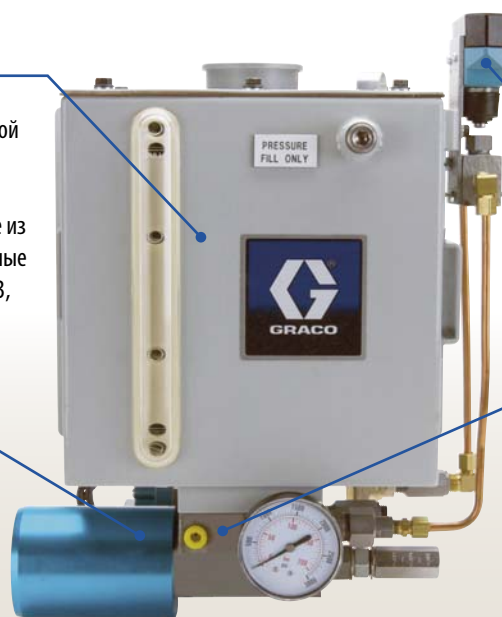
Насосная установка:

Резервуар

В зависимости от необходимости возможен выбор резервуара требуемой формы и объема. В наличии имеются резервуары цилиндрической и прямоугольной формы, выполненные из металла или пластика, предназначенные для консистентной смазки весом до 13, 5 кг и масла объемом до 20 л.

Насос

Выберите необходимую модель насоса, используя таблицу, приведенную выше. Компания Graco предлагает большой выбор моделей насосов, подходящих для решения широкого спектра задач.



Устройства контроля подачи смазочного материала

Большой выбор устройств контроля подачи смазочного материала: датчики нижнего уровня и датчики давления, индикаторы цикла и многое другое! (перечень аксессуаров зависит от модельного ряда оборудования)

Распределительный блок (для Modu-Flo)

Распределительный блок объединяет насос и резервуар. Приобретая систему Modu-Flo компании Graco, Вы получаете возможность самостоятельного выбора необходимых элементов контроля. Система поставляется со встроенным распределительным блоком. Распределительный блок, входящий в состав системы Modu-Flo, позволяет подсоединять любые типы резервуаров к насосам различных моделей.

Маслораздаточные насосы

MSA-10 и MSA-100



MSA-100



MSA-10

Совместимость с:



Оборудование серии MSA используется совместно с линиями подачи материала в тех случаях, когда материал подводится к насосу напрямую, без использования резервуара. Отсутствие резервуара делает оборудование серии MSA незаменимым для использования в труднодоступных местах.* Установки MSA-10 предназначены для использования в стандартных условиях эксплуатации. Установки MSA-100 обладают высокой производительностью и предназначены для работы под высоким давлением.

Основные характеристики

- Идеально подходят для применения в условиях ограниченного свободного пространства
- Предназначены для непосредственного подсоединения к линии подачи материала, поступающего под высоким давлением
- В случае необходимости возможно подсоединение резервуара

Информация для заказа и технические характеристики

Каталожный номер	Наименование модели	Максимальный объем материала за такт, см ³	Коэффициент пневмоусиления	Максимальное давление материала на выходе, бар	Тип смазочного материала
562855	Пневмонасосная система MSA-100 (без резервуара)	13.1 (.80)	25:1	207 (3000)**	Масло или консистентная смазка вязкостью до NLGI 2
562854	Пневмонасосная система MSA-10 (без резервуара)	1.97 (0.12)	25:1	100 (1450)	Масло или консистентная смазка вязкостью до NLGI 2

*В случае необходимости насосы MSA можно использовать совместно со стандартными резервуарами Trabop.

**ПРИМЕЧАНИЕ: Поставляются с датчиком давления (стандартный - 1450 psi).

Более подробную информацию Вы сможете найти в техническом бюллетене L12850 (MSA 10) и L12851 (MSA 100) на сайте компании www.graco.com в разделе Руководства по Эксплуатации

Маслораздаточные насосы

Серия E



На рис. представлен №563365

Совместимость с:



Насосы серии E являются экономичной альтернативой стандартным пневматическим насосам. Насосы данной серии поставляются в комплекте со всем необходимым оборудованием, не требуют наличия специальных навыков для установки. В комплекте с насосом поставляется предохранительная заглушка с разрывной мембраной и обратный клапан. Насосы серии E комплектуются различными резервуарами, предназначенными для масла или консистентной смазки. Превосходное решение, не требующее значительных финансовых и временных затрат.

Основные характеристики

- Простота установки – минимизация затрат
- Модульность конструкции позволяет осуществлять установку дополнительных аксессуаров, не оказывая влияния на точность монтажа
- В насосе используется малое количество подвижных элементов, что обеспечивает длительность безотказной работы

Информация для заказа и технические характеристики

Каталожный номер	Наименование модели	Максимальный объем материала за такт, см ³	Коэффициент пневмоусиления	Максимальное давление материала на выходе, бар	Тип смазочного материала
563365	Насос серии E с пластиковым цилиндрическим резервуаром (1.4 л) для консистентной смазки, датчик нижнего уровня и манометр	0.49 (0.03)	20:1	138 (2000)	Масло или консистентная смазка вязкостью до NLGI 2
563363	Насос серии E с пластиковым цилиндрическим резервуаром (2.7 л) для консистентной смазки				
563364	Насос серии E с пластиковым цилиндрическим резервуаром (2.7 л) для консистентной смазки, датчик нижнего уровня				
563361	Насос серии E с пластиковым резервуаром прямоугольной формы (2 л) для масла				
563362	Насос серии E с пластиковым резервуаром прямоугольной формы (2 л) для масла, датчик нижнего уровня				
563358	Насос серии E без доп. оборудования				

Более подробную информацию Вы сможете найти в техническом бюллетене L13126 на сайте компании www.graco.com в разделе Руководства по Эксплуатации

Маслораздаточные насосы

Injecto-Flo™ A0-1



Совместимость с:



Не смотря на компактный размер, пневмонасосы A0-1 характеризуются высокой производительностью и малым временем задержки между тактами. Незаменим в случае применения поршневых дозаторов, используемых для подачи масла. Широкий выбор резервуаров.

Основные характеристики

- Компактная конструкция. Легко устанавливается даже в условиях ограниченного свободного пространства
- Наличие встроенного выпускного клапана позволяет ускорить процесс подключения насоса к поршневому дозатору - отсутствие необходимости приобретения или сборки специальных монтажных комплектов

Информация для заказа и технические характеристики

Каталожный номер	Наименование модели	Максимальный объем материала за такт, см ³	Коэффициент пневмоусиления	Максимальное давление материала на выходе, бар	Тип смазочного материала
562846	Насос с 6 л прямоугольным металлическим резервуаром	13 (0.80)	4.5:1	31 (450)	Масло (250-5000 SUS)
562845	Насос с 2.4 л прямоугольным пластиковым резервуаром				

Более подробную информацию Вы сможете найти в техническом бюллетене L12601 на сайте компании www.graco.com в разделе Руководства по Эксплуатации

Маслораздаточные насосы

LubriSystem™



Совместимость с:



Универсальная конструкция, простота настройки и установки. Подходит для подачи больших и малых объемов масла и консистентной смазки. Незаменим при работе с инжекторами и поршневыми дозаторами. Прочная конструкция позволяет повысить эффективность Вашего труда. Наличие встроенного таймера полностью автоматизирует работу системы. Все установки комплектуются регулятором давления, что позволяет не приобретать дополнительные аксессуары. Совместимость с инжекторами LubriSystem - простота построения недорогой системы.

Основные характеристики

- Возможность обслуживания больших систем - более 100 точек смазки!
- Уникальность конструкции позволяет повысить производительность и уменьшить время нахождения оборудования в неработоспособном состоянии
- Широкий выбор резервуаров для масла и консистентной смазки

Информация для заказа и технические характеристики

Каталожный номер	Наименование модели	Максимальный объем подачи материала за такт, см ³	Коэффициент пневмоусиления	Максимальное давление материала на выходе, бар	Тип смазочного материала
563571	Насос, пластиковый цилиндрический резервуар (2.7 кг) для консистентной смазки	24.6 (1.5)	9:1	25-93 (360-1350)	Консистентная смазка вязкостью до NLGI 1
563572	Насос, пластиковый цилиндрический резервуар (2.7 кг) для консистентной смазки, датчик нижнего уровня				Консистентная смазка вязкостью до NLGI 1
563573	Насос, пластиковый цилиндрический резервуар (5.4 кг) для консистентной смазки, датчик нижнего уровня				Консистентная смазка вязкостью до NLGI 1
563574	Насос, пластиковый цилиндрический резервуар (3.4 л) для масла				Масло
563575	Насос, пластиковый цилиндрический резервуар (6.8 л) для масла				Масло
563576	Насос, пластиковый цилиндрический резервуар (11.4 л) для масла				Масло
563578	Насос, пластиковый цилиндрический резервуар (6.8 л) для масла, датчик нижнего уровня (10 Вт)				Масло
563577	Насос, пластиковый цилиндрический резервуар (3.4 л) для масла, датчик нижнего уровня (10 Вт)				Oil
563579	Стандартный корпус пневмонасоса (без резервуара)				Масло или консистентная смазка вязкостью до NLGI 1

Более подробную информацию Вы сможете найти в техническом бюллетене L12100 на сайте компании www.graco.com в разделе Руководства по Эксплуатации

Маслораздаточные насосы

Пневматические системы Modu-Flo



Совместимость с:



Системы Modu-Flo идеально подходят для тех случаев, когда значительное внимание уделяется минимизации времени простоя оборудования. Простота настройки - просто соедините насос, резервуар и распределительный блок в той конфигурации, которая Вам необходима. Замена резервуара или насоса производится без отключения от линии смазки. Широкий выбор всевозможных конфигураций пневмонасосов, используемых для подачи масла и консистентной смазки.

Основные характеристики

- Модульная конструкция системы позволяет использовать ее для широкого спектра задач
- Использование стандартных компонентов, снижение количества дополнительного оборудования
- Возможность регулировки производительности насоса значительно облегчает процедуру настройки оборудования

Информация для заказа и технические характеристики

Каталожный номер	Наименование модели	Максимальный объем материала за такт, см ³	Коэффициент пневмоусиления	Максимальное давление материала на выходе, бар	Тип смазочного материала
563304	Насос ALS-5, одинарного или двойного действия (без резервуара)	0.16-0.49 (0.01-0.03)	30:1	241 (3500)	Масло или консистентная смазка вязкостью до NLGI 2
563306	Насос ALS-25, одинарного или двойного действия (без резервуара)				
563308	Насос ALS-50, одинарного или двойного действия (без резервуара)				

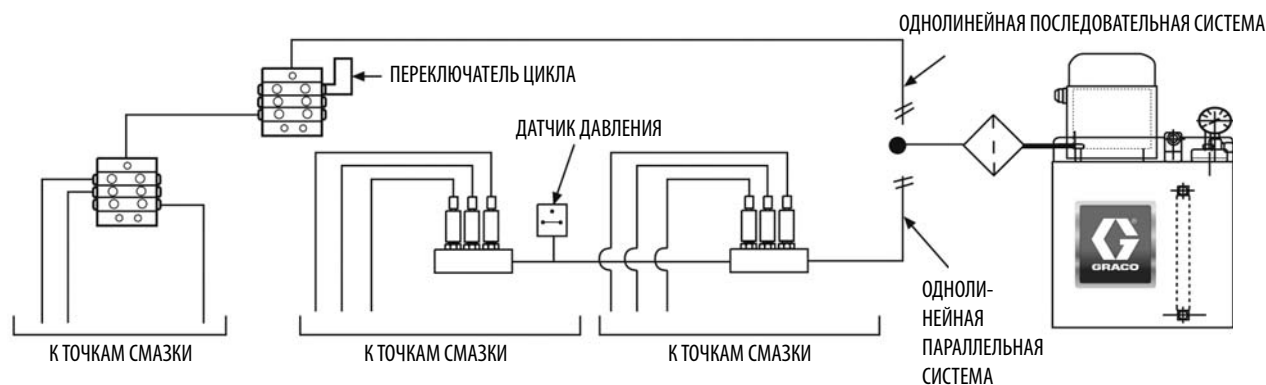
ПРИМЕЧАНИЕ: Пневмонасосы одинарного и двойного действия (AL) имеют одинаковый каталожный номер.

Более подробную информацию Вы сможете найти в техническом бюллетене L12000 на сайте компании www.graco.com в разделе Руководства по Эксплуатации

ПРЕИМУЩЕСТВА ИСПОЛЬЗОВАНИЯ ОБОРУДОВАНИЯ КОМПАНИИ GRACO

Точные и надежные смазочные системы

Централизованные и автоматические смазочные системы компании Graco позволяют осуществлять своевременную и точную подачу смазочных материалов для всех критически важных деталей Вашего оборудования даже в том случае, если доступ к ним затруднен. Высокая точность дозирующего оборудования компании Graco позволяет добиться непревзойденных результатов в Вашей работе.



Использование смазочных систем Graco позволяет увеличить производительность, сократить расходы на техническое обслуживание и уменьшить время нахождения Вашего оборудования в неработоспособном состоянии.

Маслораздаточные насосы



Совместимость с:



Изменение температурного режима и типа смазочного материала, а также затрудненные условия установки не являются проблемой для электрических смазочных насосов G3. Универсальная конструкция, высокая надежность, возможность регулировки насосных элементов и совместимость с последовательными и инжекторными системами позволяют использовать насосы G3 для широкого спектра задач. В новой модели насоса добавлены три элемента контроля, облегчающие процесс установки, управления и устранения неисправностей. Использование данной модели насоса позволяет увеличить производительность и снизить операционные расходы. Насос предназначен для применения на промышленных предприятиях, подвижном оборудовании и ветряных турбинах.

Основные характеристики

- Высокие рабочие характеристики насоса - может быть использован для подачи масла и консистентной смазки вязкостью NGLI 0 - 2
- Улучшенная гидродинамика - позволяет предотвратить расслоение смазки
- Сниженная нагрузка на привод - способствует увеличению срока службы
- Регулируемый ход поршня насоса - возможность настройки с учетом требований пользователя
- 5 видов резервуаров - универсальность оборудования
- Наиболее совершенная система управления в своем классе - позволяет производить необходимые настройки с учетом текущей задачи
- Наличие прижимной пластины
- Резервуары объемом 2,4,8,12 и 16 л

Информация для заказа и технические характеристики

Каталожные номера готовых комплектов. Полную информацию об имеющихся комплектах, элементах и аксессуарах Вы сможете найти в каталоге по G3 №340706

Каталожный номер	Наименование модели	Система управления	Максимальный объем подачи насоса, см ³	Максимальное рабочее давление, бар	Тип смазочного материала
96G002	90-240 В AC, пластина wiper arm, DIN-коннектор, резервуар (2 л)	Без элементов управления	Регулируемый 2 (0.12) 3 (0.18) 4 (0.25)	352 (5100)	Смазка до NGLI 2
96G003	12 В DC, пластина wiper arm, внешний датчик нижнего уровня, 3-штырьковый CPC коннектор, резервуар (2 л)	Без элементов управления			
96G005	24 В DC, пластина wiper arm, внешний датчик нижнего уровня, 3-штырьковый CPC коннектор, резервуар (2 л)	Без элементов управления			
96G007	90-240 В AC, пластина wiper arm, внешний датчик нижнего уровня, DIN - коннектор, резервуар (2 л)	Без элементов управления			
96G033	12 В DC, пластина wiper arm, датчик нижнего уровня, 3-штырьковый CPC коннектор, резервуар (2 л)	Pro			
96G011	24 В DC, пластина wiper arm, отверстие для ручной подачи, датчик нижнего уровня, 3-штырьковый CPC коннектор, резервуар (2 л)	Pro			
96G012	24 В DC, прижимная пластина, разъем для ручного запуска, датчик нижнего уровня, 3-штырьковый CPC коннектор, резервуар (2 л)	Pro			
96G013	90-240 В AC, пластина wiper arm, датчик нижнего уровня, DIN - коннектор, резервуар (2 л)	Pro			
96G035	12 В DC, пластина wiper arm, разъем для подключения 1 датчика (цикла/давления), датчик нижнего уровня, 5-штырьковый CPC коннектор, выпускной клапан, резервуар (2 л)	Max			
96G031	24 В DC, пластина wiper arm, разъем для подключения 1 датчика (цикла/давления), датчик нижнего уровня, 3-штырьковый CPC коннектор, разъем для ручного запуска, резервуар (2 л)	Max			
96G018	24 В DC, датчик нижнего уровня, разъем для подключения 1 датчика (цикла/давления), выпускной клапан, разъем для ручного запуска, прижимная пластина, 3-штырьковый CPC коннектор, резервуар (2 л)	Max			
96G032	90-240 В AC, датчик нижнего уровня, разъем для подключения 1 датчика (цикла/давления), пластина wiper arm, DIN - коннектор, резервуар (2 л)	Max			
96G020	90-240 В AC, датчик нижнего уровня, разъем для подключения 1 датчика (цикла/давления), выпускной клапан, прижимная пластина, DIN - коннектор, резервуар (2 л)	Max			
96G021	12 В DC, датчик нижнего уровня, 3 разъема для подключения датчиков (цикла/давления), разъем для счетчика импульсов и отводного клапана, разъем для аварийного сигнала, разъем для ручного запуска, пластина wiper arm, DIN - коннектор, резервуар (2 л)	Max			
96G024	24 В DC, датчик нижнего уровня, 3 разъема для подключения датчиков (цикла/давления), разъем для счетчика импульсов и отводного клапана, разъем для аварийного сигнала, разъем для ручного запуска, прижимная пластина, DIN - коннектор, резервуар (2 л)	Max			
96G025	90-240 В AC, датчик нижнего уровня, 3 разъема для подключения датчиков (цикла/давления), разъем для счетчика импульсов и отводного клапана, разъем для аварийного сигнала, разъем для ручного запуска, пластина wiper arm, DIN - коннектор, резервуар (2 л)	Max			

Более подробную информацию Вы сможете найти в бюллетене №340574 на сайте компании www.graco.com в разделе Руководства по Эксплуатации

Маслораздаточные насосы



Насосные установки LubeMaster имеют прочную конструкцию и предназначены для работы в тяжелых условиях эксплуатации. Наличие регулятора подачи материала и подшипников качения способствует повышению надежности и эффективности работы. Возможность приобретения различных аксессуаров и большой выбор резервуаров позволяют использовать насосы LubeMaster для широкого спектра задач.

Основные характеристики

- Прочный чугунный корпус и надежные внутренние элементы. Высокая производительность в тяжелых условиях эксплуатации
- Наличие подшипников качения значительно увеличивает срок службы оборудования

Информация для заказа и технические характеристики

Каталожный номер	Наименование модели*	Максимальный объем материала за такт, см ³	Максимальный рабочий объем насоса, см ³	Максимальное давление материала на выходе, бар	Тип смазочного материала
LM2323	115/230 В АС, 1 РН, 1725 об/мин, 11 л пластиковый цилиндрический резервуар для масла, индикатор нижнего уровня, 10:1	0.16 – 0.82 (0.01 – 0.05)	0.16 - 143.41 (0.01 - 8.62)	340 psi (5000 бар)	Масло или консистентная смазка вязкостью до NLGI 2
LM4523	115/230 В АС, 1 РН, 1725 об/мин, 11 л пластиковый цилиндрический резервуар для масла, индикатор нижнего уровня, 60:1				
LM4533	230/460 В АС, 1 РН, 1725 об/мин, 11 л пластиковый цилиндрический резервуар для масла, индикатор нижнего уровня, 60:1				
LM5331	230/460 В АС, 3 РН, 1725 об/мин, пластиковый цилиндрический резервуар для консистентной смазки (5.4 кг), индикатор нижнего уровня, 10:1				
LM5521	115/230 В АС, 1 РН, 1725 об/мин, пластиковый цилиндрический резервуар для консистентной смазки (5.4 кг), индикатор нижнего уровня, 60:1				
LM5544	115/230 В АС, 1 РН, 1140 об/мин, пластиковый цилиндрический резервуар для консистентной смазки (5.4 кг), индикатор нижнего уровня, 10:1				
LM5644	115/230 В АС, 1 РН, 1140 об/мин, пластиковый цилиндрический резервуар для консистентной смазки (5.4 кг), индикатор нижнего уровня, 60:1, настенное крепление				
LM6334	115/230 В АС, 11 РН, 1140 об/мин, пластиковый цилиндрический резервуар для консистентной смазки (9 кг), индикатор нижнего уровня, 10:1				
LM6344	115 В АС, 1140 об/мин, пластиковый цилиндрический резервуар для консистентной смазки (5.4 кг), 10:1				
LM6524	115/230 В АС, 1 РН, 1725 об/мин, пластиковый цилиндрический резервуар для консистентной смазки (9 кг), индикатор нижнего уровня, 60:1				
LM6534	230/460 В АС, 3 РН, 1725 об/мин, пластиковый цилиндрический резервуар для консистентной смазки (9 кг), индикатор нижнего уровня, 60:1				
LM6544	115/230 В АС, 11 РН, 1140 об/мин, пластиковый цилиндрический резервуар для консистентной смазки (9 кг), индикатор нижнего уровня, 60:1				
LM7344	115/230 В АС, 11 РН, 1140 об/мин, металлический резервуар цилиндрической формы для консистентной смазки (5.4 кг), индикатор нижнего уровня, 10:1				
LM7654	230/460 В АС, 3 РН, 1140 об/мин, металлический резервуар цилиндрической формы для консистентной смазки (5.4 кг), индикатор нижнего уровня, 60:1, крепление на стену				
LM8334	230/460 В АС, 3 РН, 1725 об/мин, металлический резервуар цилиндрической формы для консистентной смазки (9 кг), индикатор нижнего уровня, 10:1				
LM8454	230/460 В АС, 3 РН, 1140 об/мин, металлический резервуар цилиндрической формы для консистентной смазки (9 кг), индикатор нижнего уровня, 10:1, крепление на стену				
LM8531	230/460 В АС, 3 РН, 1725 об/мин, металлический резервуар цилиндрической формы для консистентной смазки (9 кг), без индикатора нижнего уровня, 60:1				
LM8534	115/230 В АС, 1 РН, 1725 об/мин, установка с резервуаром, без индикатора нижнего уровня, 60:1				
LM9521	115 В АС, 1725 об/мин, установка с резервуаром, 60:1				

*Все насосы предназначены для напольной установки (за исключением отмеченных).

Маслораздаточные насосы



Совместимость с:



Совместимость практически со всеми прогрессивными и однолинейными резистивными смазочными системами. Наличие прочного металлического резервуара и надежного мотора позволяют использовать насосы Meter-Flo Mini в самых тяжелых условиях эксплуатации. Высокая производительность (до 36 см³/мин), рабочее давление до 69 бар.

Основные характеристики

- Идеально подходит для работы с небольшими прогрессивными смазочными системами
- Компактная и надежная конструкция. Долгий срок безотказной работы
- Возможность подключения элементов контроля и передачи данных о процессе работы

Информация для заказа и технические характеристики

Каталожный номер	Наименование модели	Максимальный рабочий объем насоса, см ³	Максимальное давление материала на выходе, бар	Тип смазочного материала
MM1111	115 В АС, прямоугольный металлический резервуар (6.8 л)	16 (1)	0-69 (0-1000)	Масло (160-15000 SUS)
MM1112	115 В АС, прямоугольный металлический резервуар (6.8 л), датчик нижнего уровня			
MM1121	115 В АС, прямоугольный металлический резервуар (6.8 л), датчик давления			
MM1122	115 В АС, прямоугольный металлический резервуар (6.8 л), датчики давления и нижнего уровня			
MM2112	115 В АС, прямоугольный металлический резервуар (13.6 л), датчик нижнего уровня			
MM2122	115 В АС, прямоугольный металлический резервуар (13.6 л), датчики давления и нижнего уровня			
MM3112	115 В АС, прямоугольный металлический резервуар (22.7 л), датчик нижнего уровня			
MM3122	115 В АС, прямоугольный металлический резервуар (13.6 л), датчики давления и нижнего уровня			
MM1212	115 В АС, прямоугольный металлический резервуар (6.8 л), датчик нижнего уровня	82 (5)	0-138 (0-2000)	
MM1222	115 В АС, прямоугольный металлический резервуар (6.8 л), датчики давления и нижнего уровня			
MM2211	115 В АС, прямоугольный металлический резервуар (13.6 л), датчик нижнего уровня			
MM2212	115 В АС, прямоугольный металлический резервуар (13.6 л), датчик нижнего уровня			
MM2221	115 В АС, прямоугольный металлический резервуар (13.6 л), датчик давления			
MM2222	115 В АС, прямоугольный металлический резервуар (13.6 л), датчики давления и нижнего уровня			
MM3211	115 В АС, прямоугольный металлический резервуар (22.7 л)			
MM3212	115 В АС, прямоугольный металлический резервуар (22.7 л), датчик нижнего уровня			
MM1311	115 В АС, прямоугольный металлический резервуар (6.8 л)	131 (8)	0-103 (0-1500)	
MM1312	115 В АС, прямоугольный металлический резервуар (6.8 л), датчик нижнего уровня			
MM1322	115 В АС, прямоугольный металлический резервуар (6.8 л), датчики давления и нижнего уровня			
MM2312	115 В АС, прямоугольный металлический резервуар (13.6 л), датчик нижнего уровня			
MM2322	115 В АС, прямоугольный металлический резервуар (13.6 л), датчики давления и нижнего уровня			
MM3322	115 В АС, прямоугольный металлический резервуар (13.6 л), датчики давления и нижнего уровня			
MM1411	115 В АС, прямоугольный металлический резервуар (6.8 л)			
MM1412	115 В АС, прямоугольный металлический резервуар (6.8 л), датчик нижнего уровня			
MM1422	115 В АС, прямоугольный металлический резервуар (6.8 л), датчики давления и нижнего уровня	229 (14)	0-103 (0-1500)	
MM2411	115 В АС, прямоугольный металлический резервуар (13.6 л)			
MM2412	115 В АС, прямоугольный металлический резервуар (13.6 л), датчик нижнего уровня			
MM3411	115 В АС, прямоугольный металлический резервуар (22.7 л)			
MM3412	115 В АС, прямоугольный металлический резервуар (22.7 л), датчик нижнего уровня			
MM3422	115 В АС, прямоугольный металлический резервуар (13.6 л), датчики давления и нижнего уровня			

Маслораздаточные насосы

Injecto-Flo EO-1



Совместимость с:



Электронасосные установки серии EO-1 предназначены для высокопроизводительной подачи смазочного материала под низким давлением. Совместимы со всеми поршневыми дозаторами, просты в настройке и установке*

Основные характеристики

- Компактная конструкция. Незаменимы в условиях ограниченного свободного пространства
- Наличие встроенного отводного клапана упрощает процесс подсоединения поршневых дозаторов, не требуя сборки и приобретения дополнительных комплектов

Информация для заказа и технические характеристики

Каталожный номер	Наименование модели	Максимальный рабочий объем насоса, см ³	Максимальное давление материала на выходе, бар	Тип смазочного материала
562837	Насос EO-1, 115 В АС, 1РН, прямоугольный пластиковый резервуар (3.6 л)	200 (12)	40 (580)	Масло ISO VG68 - ISO VG460 или 50-1000 cSt
562839	Насос EO-1, 115 В АС, 1РН, прямоугольный пластиковый резервуар для масла (7.2 л)			
562843	Насос EO-1, 115 В АС, 1РН, прямоугольный пластиковый резервуар для масла (7.2 л)			
562844	Насос EO-1, 115 В АС, 1РН, прямоугольный пластиковый резервуар для масла (14.3 л)			
562849	Насос EO-1, 230/400 В АС, 3РН, прямоугольный пластиковый резервуар для масла (3.6 л)			
562838	Насос EO-1, 115 В АС, 1РН, прямоугольный пластиковый резервуар для масла (4.3 л)			
562841	Насос EO-1, 230 В АС, 1РН, прямоугольный пластиковый резервуар для масла (7.2 л)			
562842	Насос EO-1, 230 В АС, 1РН, прямоугольный пластиковый резервуар для масла (7.2 л), возвратное отверстие			
562840	Насос EO-1, 230 В АС, 1РН, прямоугольный пластиковый резервуар для масла (9 л)			

ПРИМЕЧАНИЕ: Указанные значения напряжения приведены для однофазной сети переменного тока с номинальной частотой 50/60 Гц.

**Можно использовать совместно с поршневыми дозаторами Injecto-Flo II.

Более подробную информацию Вы сможете найти в техническом бюллетене L12605 и L12606 на сайте компании www.graco.com в разделе Руководства по Эксплуатации

Маслораздаточные насосы

Injecto-Flo EO-3



Совместимость с:



Недорогая высокопроизводительная установка, предназначенная для работы со смазочными системами. В состав EO-3 входит встроенный контроллер со светодиодными индикаторами, позволяющий полностью автоматизировать работу установки. Совместимость со всеми поршневыми дозаторами, простота настройки и установки*

Основные характеристики

- Компактный размер, встроенный контроллер, яркие светодиодные индикаторы, позволяющие контролировать работу системы
- Наличие встроенного отводного клапана упрощает процесс подсоединения поршневых дозаторов, не требуя сборки и приобретения дополнительных комплектов

Информация для заказа и технические характеристики

Каталожный номер	Наименование модели	Максимальный рабочий объем насоса, см ³	Максимальное давление материала на выходе, бар	Тип смазочного материала
562850	115 В АС, 1 РН, пластиковый резервуар прямоугольной формы (4.3 л), встроенный таймер, датчик давления и нижнего уровня	12 (200)	350 (25)	Масло ISO VG68 - ISO VG460 или 50-1000 cSt
562847	115 В АС, 1 РН, пластиковый резервуар прямоугольной формы (7.2 л), без таймера, датчики давления и нижнего уровня	12 (200)	320 (22)	
562852	115 В АС, 1 РН, пластиковый резервуар прямоугольной формы (4.3 л), без таймера таймер, датчики давления и нижнего уровня (N.C.)	12 (200)	350 (25)	
562851	115 В АС, 1 РН, пластиковый резервуар прямоугольной формы (4.3 л), без таймера, датчики давления и нижнего уровня	12 (200)	350 (25)	
258294	230 В АС, 1 РН, пластиковый резервуар прямоугольной формы (4.3 л), встроенный таймер, датчик давления и нижнего уровня	24 (400)	435 (30)	
564254	24 В DC, 1 РН, пластиковый резервуар прямоугольной формы (4.3 л), встроенный таймер, датчики давления и нижнего уровня	12 (200)	350 (25)	
24В430	230 В АС, 1 РН, пластиковый резервуар прямоугольной формы (4.3 л), без таймера, датчики давления и нижнего уровня			

По умолчанию датчики нижнего уровня находятся в состоянии N.O. (нормально разомкнут), в остальных случаях указывается маркировка N.C. (нормально замкнут).

*Можно использовать совместно с поршневыми дозаторами Injecto-Flo II.

Более подробную информацию Вы сможете найти в техническом бюллетене L12605 и L12606 на сайте компании www.graco.com в разделе Руководства по Эксплуатации

Простота настройки и установки

Маслораздаточные насосы

Injecto-Flo II



Совместимость с:



Универсальная конструкция, компактный размер! Обладая компактным размером, насосы Injecto-Flo II являются превосходным решением для подачи смазочного материала узлам и механизмам оборудования небольшого и среднего размера. Совместное использование с поршневыми дозаторами Injecto-Flo II позволяет построить полноценную смазочную систему подачи масла и консистентной смазки. Встроенный контроллер со светодиодными индикаторами легко программируется с учетом требуемой задачи.

Основные характеристики

- Многочисленные функции управления позволяют полностью автоматизировать работу Вашей смазочной системы
- Совместное использование с поршневыми дозаторами позволяет получить полноценную смазочную систему
- Надежная конструкция, безотказная работа насоса в течение многих лет

Информация для заказа и технические характеристики

Каталожный номер	Наименование модели	Максимальный рабочий объем насоса, см ³	Максимальное давление материала на выходе, бар	Тип смазочного материала
122547	230 В АС, прямоугольный пластиковый резервуар для масла (3.6 л), без датчика нижнего уровня, завинчивающаяся крышка	500 (30.51)	30 (435)	Масло (30-1500 cSt)
122551	230 В АС, прямоугольный пластиковый резервуар для масла (3.6 л), датчик нижнего уровня, завинчивающийся колпачек			
15U858	230 В АС, прямоугольный пластиковый резервуар для масла (3.6 л), датчик нижнего уровня, 2-т12, 10 мм колпачек			
122565	230 В АС, прямоугольный пластиковый резервуар для масла (7.2 л), без датчика нижнего уровня, завинчивающийся колпачек			
564138	230 В АС, прямоугольный пластиковый резервуар для масла (7.2 л), датчик нижнего уровня, 1-dip, завинчивающийся колпачек			
122576	230 В АС, прямоугольный пластиковый резервуар для масла (7.2 л), датчик нижнего уровня, 2-dip, завинчивающийся колпачек			
15U860	230 В АС, прямоугольный пластиковый резервуар для масла (7.2 л), датчик нижнего уровня, 2-т12, 10 мм колпачек	200 (12.20)	40 (580)	Текучая консистентная смазка вязкостью до NLGI 000
122898	230 В АС, прямоугольный пластиковый резервуар для масла (7.2 л), датчик нижнего уровня, датчик давления, два разъема для отводного клапана, завинчивающийся колпачек			
15U859	230 В АС, прямоугольный пластиковый резервуар для масла (3.6 л), датчик нижнего уровня, 1-т12, 10 мм колпачек			
563301	230 В АС, прямоугольный пластиковый резервуар для масла (3.6 л), без датчика нижнего уровня, 10 мм колпачек			
122582	230 В АС, прямоугольный пластиковый резервуар для масла (3.6 л), датчик нижнего уровня, 1-dip, завинчивающийся колпачек			
557547	230 В АС, прямоугольный пластиковый резервуар для масла (3.6 л), датчик нижнего уровня, 2-т12, 10 мм колпачек			
122591	230 В АС, прямоугольный пластиковый резервуар для масла (7.2 л), датчик нижнего уровня, 1-dip, завинчивающийся колпачек			

Более подробную информацию Вы сможете найти в техническом бюллетене L12121 на сайте компании www.graco.com в разделе Руководства по Эксплуатации

Маслораздаточные насосы



Совместимость с:



Полный комплект оборудования, необходимого для быстрой установки и запуска однолинейной резистивной смазочной системы. В состав комплекта стандартной поставки входит резервуар, насос, редукторный мотор и система управления (встроенная или дистанционная). Время цикла устанавливается с помощью ползункового переключателя. Наличие ярких светодиодных индикаторов, используемых для отображения состояния питания и датчика нижнего уровня, позволяет упростить поиск и устранение возникших неисправностей.

Основные характеристики

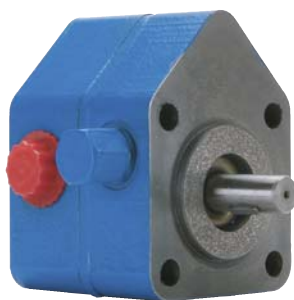
- Встроенный блок управления с кнопкой ручного запуска
- Компактная конструкция, универсальность монтажа
- Давление до 500 psi. Возможность использования с дозаторами разного диаметра

Информация для заказа и технические характеристики

Каталожный номер	Наименование модели	Максимальный объем материала за такт, см ³	Максимальный рабочий объем насоса, см ³	Максимальное рабочее давление, бар	Тип смазочного материала
563379	115 В АС, прямоугольный пластиковый резервуар для масла (2.3 л), таймер	0.165 (0.01)	1.64 (0.1)	34 (500)	Масло (60-30,000 SUS)
563376	115 В АС, прямоугольный пластиковый резервуар для масла (2.3 л), дистанционное управление				

Более подробную информацию Вы сможете найти в техническом бюллетене L13110 на сайте компании www.graco.com в разделе Руководства по Эксплуатации

Маслораздаточные насосы



Совместимость с:



Насосы Meter-Flo с прямым приводом позволяют производить подачу смазочного материала более чем к 1000 точек смазки. Надежная конструкция корпуса и резервуара позволяет использовать данные насосы для выполнения широкого спектра задач в тяжелых условиях эксплуатации. Зубчатый насос непосредственно соединен с мотором (0.5 л.с., 1725 об/мин). Производительность - 4 л/мин. На выбор предлагается 11 моделей насосов.

Основные характеристики

- Насосные установки для проведения смазочных работ большого объема - до 1000 точек смазки!
- Надежная конструкция позволяет использовать данные насосы для широкого спектра задач в тяжелых условиях эксплуатации

Информация для заказа и технические характеристики

Каталожный номер	Наименование модели	Максимальное давление материала на выходе, бар	Тип смазочного материала
557814	9 дюймов ³ /мин @ 1140 об/мин - 14 дюймов ³ /мин @ 1725 об/мин	21-104 (300-1500*)	Масло (300-3,000 SUS)
557813	18 дюймов ³ /мин @ 1140 об/мин - 30 дюймов ³ /мин @ 1725 об/мин		
557815	56 дюймов ³ /мин @ 1140 об/мин - 84 дюйма ³ /мин @ 1725 об/мин		
557816	76 дюймов ³ /мин @ 1140 об/мин - 117 дюймов ³ /мин @ 1725 об/мин		
557817	111 дюймов ³ /мин @ 1140 об/мин - 168 дюймов ³ /мин @ 1725 об/мин		
557820	161 дюйм ³ /мин @ 1140 об/мин - 245 дюймов ³ /мин @ 1725 об/мин		

* ПРИМЕЧАНИЕ: максимальное значение внутреннего давления - 1200 psi.

Более подробную информацию Вы сможете найти в техническом бюллетене L12611 и L12608 на сайте компании www.graco.com в разделе Руководства по Эксплуатации

Маслораздаточные насосы



Совместимость с:



Системы Modu-Flo идеально подходят для тех случаев, когда значительное внимание уделяется минимизации времени простоя оборудования. Простота настройки - просто соедините насос, резервуар и распределительный блок в той конфигурации, которая Вам необходима. Замена резервуара или насоса производится без отключения от линии смазки. Электронасосы Modu-Flo могут работать от источника переменного и постоянного тока, что позволяет использовать их для любых электрических смазочных систем.

Основные характеристики

- Модульная конструкция системы позволяет использовать ее для широкого спектра задач
- Использование стандартных компонентов, снижение количества дополнительного оборудования
- Возможность регулировки производительности насоса значительно облегчает процедуру настройки оборудования

Информация для заказа и технические характеристики

Каталожный номер	Наименование модели	Максимальный рабочий объем насоса, см ³	Максимальное давление материала на выходе, бар	Тип смазочного материала
563356	24 В DC, кабель 6 м, без резервуара	0.29 (4.7)	172 (2500)	Масло или консистентная смазка вязкостью до NGLI 2
563346	115 В AC, кабель 6 м, без резервуара	0.58 (9.5)		
564371	115 В AC, кабель 6 м, без резервуара	0.58 (9.5)		

Более подробную информацию Вы сможете найти в техническом бюллетене L12011 на сайте компании www.graco.com в разделе Руководства по Эксплуатации

Маслораздаточные насосы



Совместимость с:



Идеально подходит для однолинейных резистивных смазочных систем начального уровня. В состав комплекта входит насос, резервуар и встроенный блок управления (блок дистанционного управления необходимо заказывать отдельно). Быстрая самокупаемость!

Основные характеристики

- Для получения полноценной смазочной системы необходимо использовать совместно с дозаторами Thrif-T
- Максимум функций за минимальную плату!
- Компактная, готовая к эксплуатации система

Информация для заказа и технические характеристики

Каталожный номер	Наименование модели	Максимальный рабочий объем насоса, см ³	Максимальное давление материала на выходе, бар	Тип смазочного материала
564067	115 В AC, прямоугольный пластиковый резервуар для масла (2.3 л), дистанционное управление	6.9 (0.42)	10 (150)	Масло (100-10,000 SUS)
564068	115 В AC, прямоугольный пластиковый резервуар для масла (2.3 л), таймер			

Более подробную информацию Вы сможете найти в техническом бюллетене LTL400 на сайте компании www.graco.com в разделе Руководства по Эксплуатации

Гидравлические насосы

Маслораздаточные насосы

Modu-Flo



Совместимость с:



Системы Modu-Flo идеально подходят для тех случаев, когда значительное внимание уделяется минимизации времени простоя оборудования. Простота настройки - просто соедините насос, резервуар и распределительный блок в той конфигурации, которая Вам необходима. Замена резервуара или насоса производится без отключения от линии смазки. Большой выбор моделей гидронасосов, предназначенных для подачи масла и консистентной смазки.

Основные характеристики

- Модульная конструкция системы позволяет использовать ее для широкого спектра задач
- Использование стандартных компонентов, снижение количества дополнительного оборудования
- Возможность регулировки производительности насоса значительно облегчает процедуру настройки оборудования

Информация для заказа и технические характеристики

Каталожный номер	Наименование модели	Максимальный объем материала за такт, см ³	Коэффициент пневмоусиления	Максимальная величина гидравлического давления, бар	Тип смазочного материала
563305	Насос HLJ-5, двойное действие, без резервуара	0.16-0.49 (0.01-0.03)	5.5:1	13.8-137.9 (200-2000)	Масло или консистентная смазка вязкостью до NLGI 2
563345	Насос HLJ-5X, двойное действие, без резервуара	0.49-1.5 (0.03-0.09)	2.2:1	13.8-207 (200-3000)	
563307	Насос HLJ-25, двойное действие, без резервуара	.49-2.0 (0.03-0.12)	5.5:1	13.8-137.9 (200-2000)	

Более подробную информацию Вы сможете найти в техническом бюллетене L12000 на сайте компании www.graco.com в разделе Руководства по Эксплуатации

Ручные насосы

Маслораздаточные насосы

Thrif-T Luber



Совместимость с:



Простой и эффективный поршневой насос, работающий с производительностью 8.2 см³ за такт. Компактная конструкция, простота установки. Обратный ход поршня осуществляется с помощью пружины, что позволяет осуществлять точную подачу заданного количества смазочного материала.

Основные характеристики

- Экономичное решение для централизованных смазочных систем
- Компактная конструкция, универсальность монтажа
- Простота настройки и эксплуатации

Информация для заказа и технические характеристики

Каталожный номер	Наименование модели	Максимальный объем материала за такт, см ³	Максимальное рабочее давление, бар	Тип смазочного материала
564012	Ручной насос, прямоугольный пластиковый резервуар (2.3 л)	8.2 (0.5)	5 (75)	(100-10,000 SUS)

Более подробную информацию Вы сможете найти в техническом бюллетене LTL400 на сайте компании www.graco.com в разделе Руководства по Эксплуатации

Маслораздаточные насосы



Совместимость с:



Превосходное решение для Вашей централизованной смазочной системы. Насосы PH позволяют осуществлять ручную подачу смазочного материала в нужный момент времени. Прочная конструкция, подача 2.5 см³ смазочного материала за 1 полный ход поршня. Длительный срок безотказной работы.

Основные характеристики

- Экономичное решение для централизованных смазочных систем
- Превосходное решение начального уровня!
- Совместимость с централизованными системами разного типа
- Наличие двух выходных отверстий позволяет использовать данное оборудование для работы с двухлинейными системами

Каталожный номер	Наименование модели	Максимальный объем материала за такт, см ³	Максимальное давление материала на выходе, бар	Тип смазочного материала
563393	Насос (с/без резервуара)	2.46 (0.15)	207 (3000)	Масло, консистентная смазка вязкостью до NGLI 2
564378	Насос с цилиндрическим пластиковым резервуаром для масла (2.8 л)			
564379	Насос с цилиндрическим пластиковым резервуаром для консистентной смазки (2.8 л)			
564381	Насос с металлическим резервуаром цилиндрической формы для консистентной смазки (2.8 л)			
564389	Насос с цилиндрическим пластиковым резервуаром для консистентной смазки (3.4 л)			
564383	Насос с цилиндрическим пластиковым резервуаром для консистентной смазки (6.8 л)			
564386	Насос с цилиндрическим пластиковым резервуаром для консистентной смазки (11.4 л)			
564385	Насос с цилиндрическим пластиковым резервуаром для масла (11.4 л)			
564384	Насос с металлическим резервуаром цилиндрической формы для консистентной смазки (6.8 л)			
564387	Насос с цилиндрическим пластиковым резервуаром для масла (3.4 л)			

Более подробную информацию Вы сможете найти в техническом бюллетене L12415 на сайте компании www.graco.com в разделе Руководства по Эксплуатации

Маслораздаточные насосы

Раздаточные пистолеты для консистентной смазки

с ручным управлением

Совместимость с:



Простота эксплуатации, компактный размер. Недорогое решение для подачи масла и консистентной смазки. Идеально подходит для продувки централизованной системы во время замены смазочного материала или проведения технического обслуживания. Ручной нагнетательный насос также используется для определения области протечки, а также первичной прокачки новой смазочной системы.

Основные характеристики

- Экономичное решение для централизованных смазочных систем
- Идеально подходит для поиска и устранения неисправностей, а также проверки работы системы
- Для удобства переноски комплектуется специальным футляром

Информация для заказа и технические характеристики

Каталожный номер	Наименование модели	Максимальный объем материала за такт, см ³	Максимальное давление на выходе, бар	Тип смазочного материала
562857	Насос с футляром	1.5 (0.09)	345 (5000)	Масло или консистентная смазка вязкостью до NGLI 2

Более подробную информацию Вы сможете найти в техническом бюллетене L12405 на сайте компании www.graco.com в разделе Руководства по Эксплуатации

Ручные насосы

LubriSystem

Маслораздаточные насосы



Совместимость с:



Универсальные ручные насосы LubriSystem предназначены для широкого спектра задач. Позволяют осуществлять подачу масла и консистентной смазки, совместимы с инжекторами и поршневыми дозаторами. В конструкции насосов используется сталь и алюминий, что позволяет обеспечить безотказность работы в течение многих лет. Компактный размер, подходит для применения в условиях ограниченного свободного пространства. Наличие усиленного кронштейна позволяет фиксировать установку в удобном для эксплуатации месте.

Основные характеристики

- Наличие специального кронштейна облегчает процесс установки
- Надежная конструкция, безотказная работа в течение многих лет
- Встроенная система стравливания давления позволяет осуществлять работу с инжекторами

Информация для заказа и технические характеристики

Каталожный номер	Наименование модели	Максимальный объем материала за такт, см ³	Максимальное давление на выходе, бар	Тип смазочного материала
564421	Ручной насос, пластиковый резервуар цилиндрической формы для консистентной смазки (2,7 кг), манометр 3000 psi	2 (0.13)	207 (3000)	Консистентная смазка вязкостью до NLGI 1
564422	Ручной насос, пластиковый резервуар цилиндрической формы для консистентной смазки (5,4 кг), манометр 3000 psi			Консистентная смазка вязкостью до NLGI 1
564423	Ручной насос, пластиковый резервуар цилиндрической формы для консистентной смазки (9 кг), манометр 3000 psi			Консистентная смазка вязкостью до NLGI 1
564419	Ручной насос, пластиковый резервуар цилиндрической формы для масла (6,8 л), манометр 3000 psi			Масло
564420	Ручной насос, пластиковый резервуар цилиндрической формы для масла (11,4 л), манометр 3000 psi			Масло
563580	Ручной насос (без резервуара)			Консистентная смазка вязкостью до NLGI 1

Более подробную информацию Вы сможете найти в техническом бюллетене L12100 на сайте компании www.graco.com в разделе Руководства по Эксплуатации

Механические насосы

Зубчатый насос LubeMaster

Маслораздаточные насосы



Совместимость с:



Осуществляет подачу смазочного материала только во время работы оборудования. Муфтовый насос Lubemaster, обладает высокой прочностью и надежностью. Насос приводится в действие за счет обслуживаемого оборудования. Данный насос незаменим в тех случаях, когда количество циклов заранее не определено.

Муфтовый насос Trabo Lubemaster, обладает высокой прочностью и надежностью насос приводится в действие за счет обслуживаемого оборудования. Насосы Lubemaster можно использовать совместно с последовательными, реверсивными или Vi-Flo системами.

Информация для заказа и технические характеристики

Угол подачи	Коэффициент сжатия	Импульсов в минуту	Число ходов поршня за час	Объем материала за час	
				Минимальный	Максимальный
12°	30:1	минимум 5	10	.100 дюймовЗ (1.639 см ³)	.500 дюймовЗ (8.195 см ³)
60°	6:1	максимум 150	1500	15.00 дюймовЗ (245.85 см ³)	75.00 дюймовЗ (1229.25 см ³)

Более подробную информацию Вы сможете найти в техническом бюллетене L12405 на сайте компании www.graco.com в разделе Руководства по Эксплуатации

Информация для оформления заказа

Аксессуары

Резервуары Modu-Flo и E-Series	
563359	Прямоугольный пластиковый резервуар для масла (2.3 л)
562891	Цилиндрический пластиковый резервуар для масла (2.8 л)
562904	Цилиндрический пластиковый резервуар для масла (3.4 л)
562889	Цилиндрический пластиковый резервуар для масла (6.8 л)
562890	Цилиндрический пластиковый резервуар для масла (11.4 л)
563320	Прямоугольный металлический резервуар для масла (13.6 л)
563319	Прямоугольный металлический резервуар для масла (6.8 л)
563321	Прямоугольный металлический резервуар для масла (22.7 л)
562910	Цилиндрический пластиковый резервуар для консистентной смазки (1.4 кг)
562888	Цилиндрический пластиковый резервуар для консистентной смазки (2.3 кг)
562905	Цилиндрический пластиковый резервуар для консистентной смазки (2.7 кг)
562884	Цилиндрический пластиковый резервуар для консистентной смазки (5.4 кг)
562885	Цилиндрический пластиковый резервуар для консистентной смазки (9 кг)
562906	Металлический резервуар цилиндрической формы для консистентной смазки (2.7 кг)
562886	Металлический резервуар цилиндрической формы для консистентной смазки (5.4 кг)
562887	Металлический резервуар цилиндрической формы для консистентной смазки (9 кг)
Распределительные блоки Modu-Flo	
563333	Распределительный блок, соединяющий насос и резервуар, NPT, жидкостный манометр, загрузочный, выпускной и продувочный клапан
563329	Распределительный блок, соединяющий насос и резервуар, NPT (без доп. оборудования и фитинга)
563355	Распределительный блок, соединяющий насос и резервуар, SAE, деформационный манометр, загрузочный, выпускной и продувочный клапан
563324	Распределительный блок, соединяющий насос и резервуар, NPT, деформационный манометр, загрузочный, выпускной и продувочный клапан
563331	Распределительный блок, соединяющий насос и резервуар, NPT, деформационный манометр, загрузочный и выпускной клапан, продувочный канал
563323	Внешний распределительный блок, используемый для подсоединения насоса, NPT, загрузочный, выпускной и продувочный клапан
563330	Внешний распределительный блок, используемый для подсоединения насоса, NPT, загрузочный и выпускной клапан, продувочный канал
Запчасти и аксессуары для насосов серии E и Modu-Flo	
563378	Датчик нижнего уровня в комплекте, 10 Вт, прямоугольный резервуар для масла (2.3 л)
557826	Запасной датчик для №563378
563014	Датчик нижнего уровня, 10 Вт, для цилиндрического резервуара (масло - 3.4 л)
563015	Датчик нижнего уровня, 10 Вт, для цилиндрического резервуара (масло - 2.8 и 11.4 л)
557825	Запасной датчик для № 563014, 563015, 563016
563322	Датчик нижнего уровня, 15 А, для всех резервуаров, используемых при работе с консистентной смазкой (кроме 1.7 л)
557781	Запасной датчик для №563322
563316	Датчик нижнего уровня, 15 А, для цилиндрических резервуаров (масло - 2.8 и 6.8 л)
563318	Датчик нижнего уровня, 15 А, для цилиндрических резервуаров (масло - 3.4 л)
563317	Датчик нижнего уровня, 15 А, для цилиндрических резервуаров (масло - 11.4 л)
563016	Датчик нижнего уровня, 10 Вт, для цилиндрического резервуара (масло - 11.4 л)
563909	Ремкомплект для насоса серии E (уплотнительное кольцо, шайба, пружины и сетчатые фильтры)

563328	Датчик давления для всех резервуаров
563326	Предохранительный датчик (1.450 psi) для цилиндрических резервуаров (3.4, 6.8, 11.4 л/ 2.7, 5.4, 9 кг)
563179	Стандартная предохранительная диафрагма (1.450 psi)
563325	Предохранительный датчик (1.450 psi) для цилиндрического резервуара (2.8 л/2.3 кг)
563327	Предохранительный датчик (1.450 psi) для всех резервуаров
563315	115 В АС, 2 положения, трехходовой магнитный клапан
563312	Запасной магнитный клапан для 563315
563332	24 В DC, 2 положения, трехходовой магнитный клапан
563349	24 В DC, 2 положения, трехходовой пневматический магнитный клапан, содинение Hirschman
563339	115 В АС, таймер в комплекте (для любого резервуара)
563340	115 В АС, таймер в комплекте (для цилиндрических резервуаров 2.8 л/2.3 кг)
563342	115 В АС, таймер в комплекте (для цилиндрических резервуаров 3.4, 6.8, 11.4 л/ 2.7, 5.4, 9 кг)
563341	115 В АС, таймер в комплекте (для цилиндрических резервуаров 3.4, 6.8, 11.4 л/ 2.7, 5.4, 9 кг)
563902	Комплект уплотнителей AL-5M
563903	Комплект уплотнителей AL-25M
563904	Комплект уплотнителей AL-50M
563905	Комплект уплотнителей HL-5M
563906	Комплект уплотнителей HL-25M
563925	Комплект уплотнителей HL-5X
563337	Монтажный комплект для насоса (монтажные болты и уплотнительные кольца)
562901	Пластиковый резервуар в сборе (2.8 л/2.3 кг) (внешний диаметр 10 см X длина 33 см)
562909	Пластиковый резервуар в сборе (3.4 л/2.7 кг) (внешний диаметр 15.2 см X длина 21.6 см)
562902	Пластиковый резервуар в сборе (6.8 л/5.4 кг) (внешний диаметр 15.2 см X длина 33 см)
562903	Пластиковый резервуар в сборе (11.4 л/9 кг) (внешний диаметр 15.2 см X длина 51 см)
564270	Металлический резервуар в сборе (5.4 кг) (внешний диаметр 15.2 см X длина 33 см)
564271	Металлический резервуар в сборе (9 кг) (внешний диаметр 15.2 см X длина 51 см)
Аксессуары для G3	
571061	Выпускной клапан в комплекте, 12 В DC - выпускной клапан, регулируемый разгрузочный клапан (500-5000 psi, 35-345 бар), манометр, резьбовая масленка
571029	Выпускной клапан в комплекте, 24 В DC/90-240 В АС - выпускной клапан, регулируемый разгрузочный клапан (500-5000 psi, 35-345 бар), манометр, резьбовая масленка. Также и для насосов G3 Max (АС)

Укомплектуйте Вашу систему

Резервуары серии E и Modu-Flo	
563359	Прямоугольный пластиковый резервуар для масла (2.3 л)
562891	Цилиндрический пластиковый резервуар для масла (2.8 л)
562904	Цилиндрический пластиковый резервуар для масла (3.4 л)
562889	Цилиндрический пластиковый резервуар для масла (6.8 л)
562890	Цилиндрический пластиковый резервуар для масла (11.4 л)
563320	Прямоугольный металлический резервуар для масла (13.6 л)
563319	Прямоугольный металлический резервуар для масла (6.8 л)
563321	Прямоугольный металлический резервуар для масла (22.7 л)
562910	Цилиндрический пластиковый резервуар для консистентной смазки (1.4 кг)
562888	Цилиндрический пластиковый резервуар для консистентной смазки (2.3 кг)
562905	Цилиндрический пластиковый резервуар для консистентной смазки (2.7 кг)
562884	Цилиндрический пластиковый резервуар для консистентной смазки (5.4 кг)
562885	Цилиндрический пластиковый резервуар для консистентной смазки (9 кг)
562906	Металлический резервуар цилиндрической формы для консистентной смазки (2.7 кг)
562886	Металлический резервуар цилиндрической формы для консистентной смазки (5.4 кг)
562887	Металлический резервуар цилиндрической формы для консистентной смазки (9 кг)
Распределительные блоки Modu-Flo	
563333	Распределительный блок, соединяющий насос и резервуар, NPT, жидкостный манометр, загрузочный, выпускной и продувочный клапан
563329	Распределительный блок, соединяющий насос и резервуар, NPT (без доп. оборудования и фитинга)
563355	Распределительный блок, соединяющий насос и резервуар, SAE, деформационный манометр, загрузочный, выпускной и продувочный клапан
563324	Распределительный блок, соединяющий насос и резервуар, NPT, деформационный манометр, загрузочный, выпускной и продувочный клапан
563331	Распределительный блок, соединяющий насос и резервуар, NPT, деформационный манометр, загрузочный и выпускной клапан, продувочный канал
563323	Внешний распределительный блок, используемый для подсоединения насоса, NPT, загрузочный, выпускной и продувочный клапан
563330	Внешний распределительный блок, используемый для подсоединения насоса, NPT, загрузочный и выпускной клапан, продувочный канал
Запчасти и аксессуары для насосов серии E и Modu-Flo	
563378	Датчик нижнего уровня в комплекте, 10 Вт, прямоугольный резервуар для масла (2.3 л)
557826	Запасной датчик для №563378
563014	Датчик нижнего уровня, 10 Вт, для цилиндрического резервуара (масло - 3.4 л)
563015	Датчик нижнего уровня, 10 Вт, для цилиндрического резервуара (масло - 2.8 и 11.4 л)
557825	Запасной датчик для № 563014, 563015, 563016
563322	Датчик нижнего уровня, 15 А, для всех резервуаров, используемых при работе с консистентной смазкой (кроме 1.7 л)
557781	Запасной датчик для №563322
563316	Датчик нижнего уровня, 15 А, для цилиндрических резервуаров (масло - 2.8 и 6.8 л)
563318	Датчик нижнего уровня, 15 А, для цилиндрических резервуаров (масло - 3.4 л)
563317	Датчик нижнего уровня, 15 А, для цилиндрических резервуаров (масло - 11.4 л)
563016	Датчик нижнего уровня, 10 Вт, для цилиндрического резервуара (масло - 11.4 л)
563909	Ремкомплект для насоса серии E (уплотнительное кольцо, шайба, пружины и сетчатые фильтры)
563328	Датчик давления для всех резервуаров
563326	Предохранительный датчик (1.450 psi) для цилиндрических резервуаров (3.4, 6.8, 11.4 л/ 2.7, 5.4, 9 кг)
563179	Стандартная разрывная диафрагма (1.450 psi)
563325	Предохранительный датчик (1.450 psi) для цилиндрического резервуара (2.8 л/2.3 кг)
563327	Предохранительный датчик (1.450 psi) для всех резервуаров
563315	115 В АС, 2 положения, трехходовой магнитный клапан
563312	Запасной магнитный клапан для 563315
563332	24 В DC, 2 положения, трехходовой магнитный клапан
563349	24 В DC, 2 положения, трехходовой пневматический магнитный клапан, содинение Hirschman
563339	115 В АС, таймер в комплекте (для любого резервуара)
563340	115 В АС, таймер в комплекте (для цилиндрических резервуаров 2.8 л/2.3 кг)
563342	115 В АС, таймер в комплекте (для цилиндрических резервуаров 3.4, 6.8, 11.4 л/ 2.7, 5.4, 9 кг)
563341	115 В АС, таймер в комплекте (для цилиндрических резервуаров 3.4, 6.8, 11.4 л/ 2.7, 5.4, 9 кг)
563902	Комплект уплотнителей AL-5M
563903	Комплект уплотнителей AL-25M
563904	Комплект уплотнителей AL-50M
563905	Комплект уплотнителей HL-5M
563906	Комплект уплотнителей HL-25M
563925	Комплект уплотнителей HL-5X
563337	Монтажный комплект для насоса (монтажные болты и уплотнительные кольца)
562901	Пластиковый резервуар в сборе (2.8 л/2.3 кг) (внешний диаметр 10 см X длина 33 см)
562909	Пластиковый резервуар в сборе (3.4 л/2.7 кг) (внешний диаметр 15.2 см X длина 21.6 см)
562902	Пластиковый резервуар в сборе (6.8 л/5.4 кг) (внешний диаметр 15.2 см X длина 33 см)
562903	Пластиковый резервуар в сборе (11.4 л/9 кг) (внешний диаметр 15.2 см X длина 51 см)
564270	Металлический резервуар в сборе (5.4 кг) (внешний диаметр 15.2 см X длина 33 см)
564271	Металлический резервуар в сборе (9 кг) (внешний диаметр 15.2 см X длина 51 см)
Аксессуары для G3	
571061	Выпускной клапан в комплекте, 12 В DC - выпускной клапан, регулируемый разгрузочный клапан (500-5000 psi, 35-345 бар), манометр, резьбовая масленка
571029	Выпускной клапан в комплекте, 24 В DC/90-240 В АС - выпускной клапан, регулируемый разгрузочный клапан (500-5000 psi, 35-345 бар), манометр, резьбовая масленка. Также и для насосов G3 Max (AC)
571028	Регулируемый обратный клапан давления в комплекте (500-5000 psi, 35-345 бар)
571041	Насосный элемент G3 в комплекте (регулятор подачи)
Аксессуары G3	
571032	Блок удаленного ручного запуска в комплекте, 12 В DC
571033	Блок удаленного ручного запуска, 24 В DC/90-240 В АС
Запчасти и аксессуары Injecto-Flo (EO-1, AO-1, EO-3)	
556013	Зубчатый насос EO-1
556011	Мотор для насосов Injecto-Flo, 115 В АС
556012	Мотор для насосов Injecto-Flo, 230 В АС
556016	Датчик нижнего уровня в сборе для насоса Injecto-Flo (6, 12 л)
556014	Впускной сетчатый фильтр для насоса Injecto-Flo
563332	24 В DC, 2 положения, трехходовой пневматический электромагнитный клапан
Резервуары Injecto-Flo II	
122911	Пластиковый резервуар для масла, 3 л, без крышки
15X748	Пластиковый резервуар для масла, 6 л, без крышки
Резервуары LubeMaster	
562892	Пластиковый резервуар для масла (6.8 л)
562893	Пластиковый резервуар для масла (11.4 л)
562894	Металлический резервуар для масла (6.8 л)
562896	Пластиковый резервуар для консистентной смазки (6.8 л)
562897	Пластиковый резервуар для консистентной смазки (11.4 л)
562899	Металлический резервуар для консистентной смазки (11.4 л)
562895	Металлический резервуар для масла (11.4 л)
562898	Металлический резервуар для консистентной смазки (6.8 л)
Запчасти и аксессуары LubeMaster	
557271	Мотор, 1/2 л.с., 115/230 В АС, одна фаза, 60 Гц, 1725 об/мин
557270	Мотор, 1/2 л.с., 230/460 В АС, три фазы, 60 Гц, 1725 об/мин
557272	Мотор, 1/2 л.с., 115/230 В АС, одна фаза, 60 Гц, 1140 об/мин
557273	Мотор, 1/2 л.с., 230/460 В АС, три фазы, 60 Гц, 1140 об/мин

Аксессуары

563380	Мотор (без резервуара)	557818	26 дюймов ³ /мин@1140 об/мин -40 дюймов ³ /мин @ 1725 об/мин
563921	Ремкомплект уплотнителей LubeMaster	557819	9 дюймов ³ /мин @ 1140 об/мин - 14 дюймов ³ /мин @ 1725 об/мин
563916	Распределительный блок LubeMaster в комплекте	557820	161 дюйм ³ /мин @ 1140 об/мин - 245 дюймов ³ /мин @ 1725 об/мин
563915	Ремкомплект привода LubeMaster	558955	161 дюйм ³ /мин @ 1140 об/мин - 245 дюймов ³ /мин @ 1725 об/мин
557713	Манометр; 0-3000 psi, жидкостный	558289	Мотор, 1/4 л.с., 115/230 В AC, одна фаза, 60 Гц, 1725 об/мин, TENV
563179	Стандартный продувочный клапан, масло, 1450 psi	563557	Основание Meter-Flo, насос (каталожный номер 557814), без мотора и резервуара
563184	Стандартный продувочный клапан, консистентная смазка, 2350 psi	564411	Основание Meter-Flo, насос (каталожный номер 557813), без мотора и резервуара
563384	Продувочный клапан высокого давления, масло, 1450 psi	558290	Мотор, 1/4 л.с., 230/460 В AC, 3 фазы, 60 Гц, 1725 об/мин, TENV
563385	Продувочный клапан высокого давления, консистентная смазка, 2350 psi	Запчасти и аксессуары Meter-Flo	
563316	Датчик нижнего уровня, 15 А, SPDT, для 6.8 л резервуара (масло)	561063	Основание Meter-Flo
563317	Датчик нижнего уровня, 15 А, SPDT, для 11.4 л резервуара (масло)	561067	Монтажный кронштейн для основания и насоса Meter-Flo
563322	Датчик нижнего уровня, SPDT, для резервуара на 5.4/9 кг (консистентная смазка)	563303	Муфта для насоса и основания Meter-Flo
563016	Датчик нижнего уровня, 10 Вт, SPST, для резервуара на 9 кг (масло)	557067	Кожух муфты для насоса и основания Meter-Flo
564377	Датчик нижнего уровня, 15 А, для резервуара на 5.4/9 кг (консистентная смазка), взрывобезопасность, класс 1, группа С и D, класс 2, группы Е, F и G	563303	Модификационный комплект Meter-Flo
563015	Датчик нижнего уровня, 10 Вт, SPST, для резервуара на 6.8 кг (масло)	Запчасти и аксессуары для Meter-Flo Mini	
563383	Механический муфтовый привод	564415	Редукторная часть мотора, производительность 14 дюймов ³ /мин (с насосом)
563388	Монтажная плита, коэффициент понижения 10:1, напольная установка	564412	Редукторная часть мотора, производительность 1 дюйм ³ /мин (с насосом)
563386	Монтажная плита, коэффициент понижения 10:1, крепление на стену	564413	Редукторная часть мотора, производительность 5 дюймов ³ /мин (с насосом)
563389	Монтажная плита, коэффициент понижения 60:1, напольная установка	557828	Датчик высокого давления, влагонепроницаемый, макс. 324 бар
563387	Монтажная плита, коэффициент понижения 60:1, крепление на стену	557825	Датчик нижнего уровня
Резервуары LubriSystem: для пневмо и электронасосов		557810	Впускной сетчатый фильтр
564265	Пластиковый резервуар для масла (3.4 л)	563558	Предохранительный обратный клапан
562892	Пластиковый резервуар для масла (6.8 л)	Резервуары для насосов PH	
562893	Пластиковый резервуар для масла (11.4 л)	562891	Пластиковый резервуар для масла (2.8 л)
562907	Пластиковый резервуар для консистентной смазки (2.7 кг)	562904	Пластиковый резервуар для масла (3.4 л)
562896	Пластиковый резервуар для консистентной смазки (5.4 кг)	562889	Пластиковый резервуар для масла (6.8 л)
562897	Пластиковый резервуар для консистентной смазки (9 кг)	562890	Пластиковый резервуар для масла (11.4 л)
562898	Металлический резервуар для консистентной смазки (5.4 кг)	562888	Пластиковый резервуар для консистентной смазки (2.3 кг)
562899	Металлический резервуар для консистентной смазки (9 кг)	562905	Пластиковый резервуар для консистентной смазки (2.7 кг)
Резервуары LubriSystem: Ручные насосы		562884	Пластиковый резервуар для консистентной смазки (5.4 кг)
562904	Пластиковый резервуар для масла (3.4 л)	562885	Пластиковый резервуар для консистентной смазки (9 кг)
562889	Пластиковый резервуар для масла (6.8 л)	564264	Металлический резервуар для консистентной смазки (2.3 кг)
562890	Пластиковый резервуар для масла (11.4 л)	562886	Металлический резервуар для консистентной смазки (5.4 кг)
562905	Пластиковый резервуар для консистентной смазки (2.7 кг)	Запчасти и аксессуары для насосов PH	
562884	Пластиковый резервуар для консистентной смазки (5.4 кг)	563160	Автоматический предохранительный клапан для насоса PH, 2500 psi
562885	Пластиковый резервуар для консистентной смазки (9 кг)	563924	Ремонтный комплект для ручного насоса PH
564264	Металлический резервуар для консистентной смазки (2.3 кг)	557864	Манометр (3000 psi)
562886	Металлический резервуар для консистентной смазки (5.4 кг)	Резервуары Thrif-T Luber	
Запчасти и аксессуары LubriSystem		564439	Резервуар для Thrif-T Luber в комплекте, 115 В AC
563014	Датчик нижнего уровня для 3.4 л резервуара LubriSystem (масло), 10 Вт	Запчасти и аксессуары Thrif-T Luber	
563015	Датчик нижнего уровня для 6.8 л резервуара LubriSystem (масло), 10 Вт	564065	Насос Thrif-T Luber
563322	Датчик нижнего уровня для всех резервуаров LubriSystem (консистентная смазка)	557641	Мотор для электронасосов Thrif-T Luber, 115 В AC
563016	Датчик нижнего уровня для 11.4 л резервуара LubriSystem (масло), 10 Вт	558031	Плата для таймера Thrif-T Luber, 115 В AC
563315	Электромагнитный клапан для LubriSystem, 115 В AC	564066	Датчик нижнего уровня Thrif-T Luber в комплекте
563332	Электромагнитный клапан для LubriSystem, 24 В DC	557826	Датчик нижнего уровня
563579	Стандартный пневмонасос LubriSystem, 9:1 (без резервуара)	558296	Манометр Thrif-T Luber
563580	Ручной насос LubriSystem (без резервуара)	564053	Фильтры Thrif-T Luber
Резервуары Maxi-Flo		563162	Предохранительный клапан Thrif-T Luber, 150 psi
563930	Резервуар для электронасоса Maxi-Flo в комплекте	556677	Резиновая заглушка для резервуара Thrif-T Luber
Запчасти и аксессуары Maxi-Flo		561143	T1TP-25, 25 фт трубка Thrif-T Luber диаметром 5/32"
557826	Датчик нижнего уровня	Запчасти и аксессуары MSA	
563375	Предохранительный клапан Maxi-Flo, 600 psi	563912	Ремкомплект MSA-10
Резервуары Meter-Flo		563072	Ограничительный клапан входного отверстия подачи воздуха
564340	Металлический резервуар для масла (136 л)	563913	Ремкомплект MSA-100
Насосы Meter-Flo			
558949	56 дюймов ³ /мин @ 1140 об/мин - 84 дюйма ³ /мин @ 1725 об/мин		
557816	76 дюймов ³ /мин @ 1140 об/мин - 117 дюймов ³ /мин @ 1725 об/мин		
558950	76 дюймов ³ /мин @ 1140 об/мин - 117 дюймов ³ /мин @ 1725 об/мин		
Насосы Meter-Flo			
558951	111 дюймов ³ /мин@1140 об/мин -168 дюймов ³ /мин @ 1725 об/мин		



ОБЩАЯ ИНФОРМАЦИЯ О КОМПАНИИ GRACO

Основанная в 1926 году, компания Graco является мировым лидером в производстве оборудования для работы с широким спектром материалов. Продукция компании Graco применяется для транспортировки, измерения, контроля и распыления широкого диапазона жидкостей и вязких материалов, используемых в разных областях промышленности и транспорте.

Успешность работы компании основана на приверженности техническому превосходству, высокому качеству производства и безупречной работе службы поддержки клиентов. Тесно сотрудничая с высококвалифицированными дистрибьюторами, компания Graco предлагает системы, продукты и технологии, устанавливающие стандарты в различных областях применения. Компания Graco производит оборудование для финишной окраски, нанесения защитных покрытий и смазочных материалов, рециркуляции краски и дозированной подачи герметиков и клеев, а также оборудование для строительной промышленности. Постоянные инвестиции в развитие продукции позволяют Graco предлагать инновационные решения для любых рынков.

АДРЕСА КОМПАНИИ GRACO

Контактная информация

ПОЧТОВЫЙ АДРЕС

P.O. Box 1441
Minneapolis, MN 55440-1441
Tel: 612.623.6000
Fax: 612.623.6777

АМЕРИКА

МИННЕСОТА

Штаб-квартира
Graco Inc.
88-11th Avenue N.E.
Minneapolis, MN 55413

ЕВРОПА

БЕЛЬГИЯ

Штаб-квартира, Европа
Graco N.V.
Industrieterrein - Oude Bunders
Slakweidestraat 31
3630 Maasmechelen,
Belgium
Tel: 32.89.770.700
Fax: 32.89.770.777

АЗИЯ, ТИХООКЕАНСКИЙ РЕГИОН

ЯПОНИЯ

Graco K.K.
1-27-12 Hayabuchi
Tsuzuki-ku
Yokohama City, Japan 2240025
Tel: 81.45.593.7300
Fax: 81.45.593.7301

АЗИЯ, ТИХООКЕАНСКИЙ РЕГИОН

КИТАЙ

Graco Hong Kong Ltd.
Shanghai Representative Office
Building 7
1029 Zhongshan Road
South Huangpu District
Shanghai 200011
The People's Republic of China
Tel: 86 21 649 50088
Fax: 86 21 649 50077

АЗИЯ, ТИХООКЕАНСКИЙ РЕГИОН

КОРЕЯ

Graco Korea Inc.
Choheung Bank Building
4th Floor #1599
Gwanyang-Dong, Dongan-Ku,
Anyang-Si, Gyunggi-Do,
Korea 431-060
Tel: 82(Korea).31.476.9400
Fax: 82(Korea).31.476.9801

Вся предоставленная в данном документе информация основана на последних данных, доступных на момент публикации.
Компания Graco оставляет за собой право на внесение изменений без предварительного уведомления.

Вся продукция компании Graco сертифицирована в соответствии с ISO 9001.

Европа
+32 89 770 700
FAX +32 89 770 777
WWW.GRACO.COM