

# ProMix™ PD2K

Système de dosage proportionnel à déplacement positif







Grâce à [l'efficacité d'une unité de dosage électronique](#), notre système ProMix PD2K réalise encore plus d'économies !

En déplaçant le point de mélange plus près du pistolet, le système ProMix PD2K peut [réduire jusqu'à 80 % l'utilisation de solvant et la perte de produits mélangés](#) par rapport aux unités de dosage électroniques traditionnelles.

Ce système vous permet de réduire les coûts d'élimination des produits dangereux et les pertes de peinture, en particulier lorsque vous devez changer de couleur plusieurs fois par jour ou lorsque vous utilisez des produits à courte durée de vie.

Nous avons aussi des unités de dosage ProMix spécifiques, [conçues pour gérer les applications difficiles avec catalyseur acide](#), comme la finition des armoires et des comptoirs. La section produit résistante à la corrosion, ainsi que la platine produit intelligente avec sections catalyseur 316 et 17-4 acier inox, [peuvent facilement gérer les catalyseurs acide fort](#).

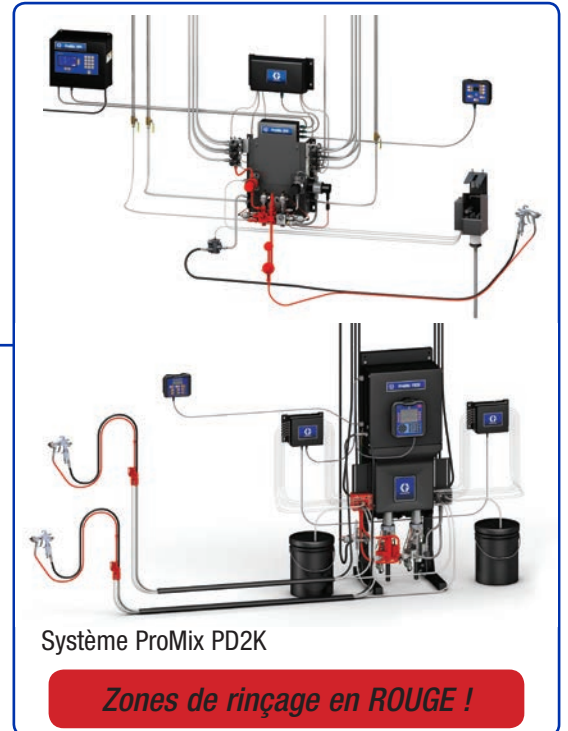
# Réduisez vos pertes de solvant et de produit jusqu'à 80 %

Notre système ProMix PD2K vous fait gagner du temps et de l'argent en facilitant non seulement votre travail, mais aussi en réduisant la perte de produit. Notre système est efficace, pratique et vous garantit une pulvérisation de qualité et constante pour réaliser vos tâches les plus complexes.

## Comparaison des économies

Constatez par vous-même les économies réalisées grâce à notre système ProMix PD2K par rapport aux systèmes traditionnels.

- Jusqu'à 80 % de réduction des pertes de rinçage par rapport aux systèmes de dosage traditionnels les plus efficaces
- Limitation du produit mélangé dans le système, idéal pour les produits au pot life court
- Les changements de couleurs plus rapides et la réduction de produit à rincer vous permettent de perdre moins de produit et de réduire les périodes d'arrêt



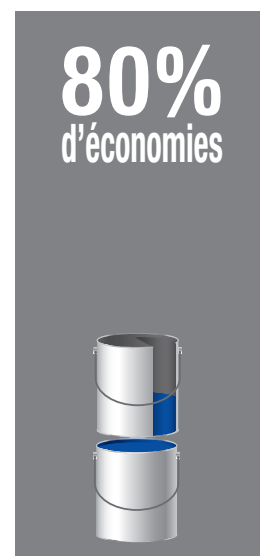
Consommation journalière de peinture\*



Système ProMix PD2K



Consommation journalière de solvant\*



Système ProMix PD2K



Systèmes traditionnels

\*Calcul des économies réalisé sur la base de 7 changements de couleurs par jour en utilisant un tuyau d'une longueur de 15 mètres et d'un diamètre d'1/4"



# Augmentez votre efficacité et vos performances



Les pompes de dosage à piston ProMix PD2K uniques de Graco calent en cas de forte pression et utilisent la technologie d'amorçage automatique à 100 % pour vous permettre de toujours obtenir des rapports de dosage précis et vous garantir des performances constantes chaque fois que vous pulvérisiez !

## PD2K Pompes supplémentaires

Le système PD2K peut être équipé de pompes de dosage supplémentaires pour optimiser vos économies.

Applications possibles :

### Les couleurs séparées réduisent la perte de produit

- Vous pouvez faire en sorte que trois couleurs aient chacune leur propre pompe pour obtenir une réduction optimale de perte de produit.

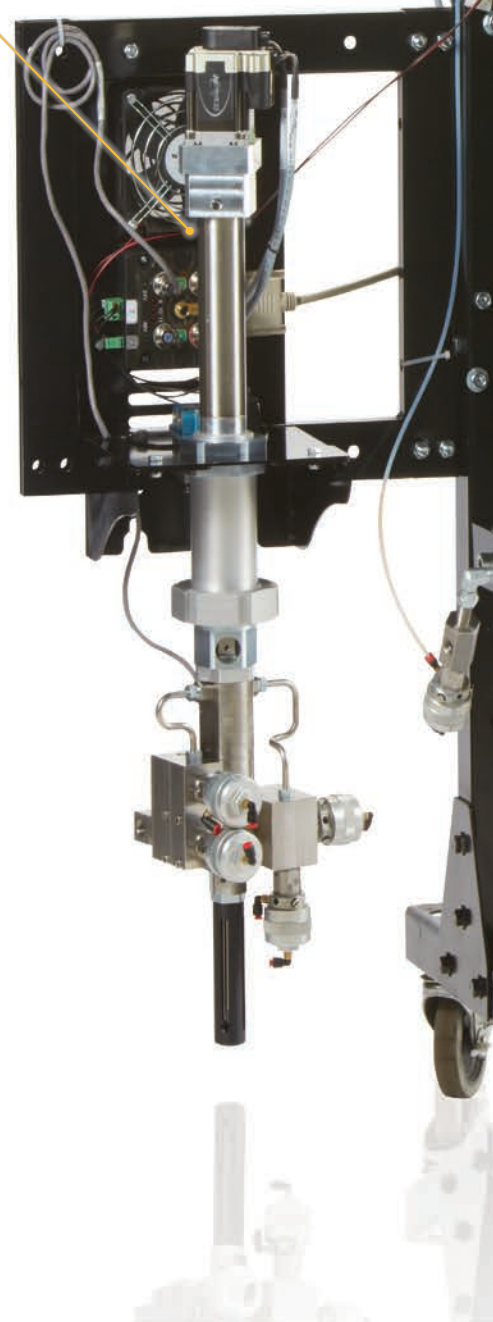
### Une seule machine en fait PLUS

- Utilisez deux pompes de dosage pour pulvériser des sous-couches d'époxy et deux autres pompes pour pulvériser des couches supérieures d'uréthane. Une seule machine peut pulvériser ces deux types de produits.

### Gain de temps lors des changements de couleur

- Lorsque vous utilisez des systèmes automatiques, vous pouvez préparer la prochaine couleur pendant que la première est en cours de pulvérisation pour réduire la durée du changement de couleur.

“ Le système ProMix PD2K est facile à configurer et à entretenir. Il gère plusieurs pressions entrantes et niveaux de viscosité sans que vous ayez besoin d'effectuer des réglages minutieux, et les pompes peuvent être remplacées en moins de 20 minutes. ”





## Écran de gestion électronique des produits

### Réduction du brouillard de pulvérisation et des pertes de peinture

- Configurez et maintenez des pressions de pulvérisation optimales
- Économisez de la peinture en faisant fonctionner les pistolets de pulvérisation de façon optimale

### Obtenez des données en temps réel

- Gérez facilement les rapports de dosage, les couleurs, les alarmes, la pression et les débits
- Détectez les fuites et recevez des alertes quand un entretien doit être réalisé
- Téléchargez des rapports sur une clé USB grâce au port USB pratique

### Diminuez le temps nécessaire à l'entretien

- Pas de régulateur de produits à rincer ou à entretenir

**MISE À NIVEAU**

- Pompe doseuse à catalyseur mise à niveau avec 316 et 17-4 acier inox
- Vannes de changement de couleur mises à niveau avec 316 et 17-4 acier inox
- Mélangeur mis à niveau avec 316 et 17-4 acier inox

## Pompes de dosage à piston

### Précis

- Cale en cas de forte pression pour obtenir des résultats bien dosés (précision de 1 %)

### Flexible

- Dosage à la fois de la peinture époxy et de la peinture uréthane grâce à UN SEUL système
- Peut prendre en charge jusqu'à 30 couleurs et 4 durcisseurs associés à 2 ou à 4 pompes de dosage
- Vous pouvez attribuer des pompes à des couleurs en particulier ou à des groupes de couleurs
- Changez de couleur dans une pompe pendant qu'une autre pompe effectue le dosage

### Facilité d'entretien

- Remplaçable en moins de 20 minutes  
Pas de reconstructions coûteuses en usine comme pour les pompes à engrenages



## Systemes manuels - ProMix PD2K

Le systeme PD2K melange le produit a 2 metres du pistolet de pulverisation. Cette nouvelle fonctionnalite vous fait gagner du temps et du produit lorsque vous changez une couleur ou rincez votre appareil. Deux options de melange s'offrent maintenant a vous : « A la ceinture » et « Au mur »

### Melange a la ceinture pour la pulverisation de peinture sur de larges surfaces

#### Pratique

- Accrochez le pistolet a votre ceinture ou tenez-le a la main

#### Efficace

- Reduction de 80 % des pertes de rinçage
- Changements de couleur plus rapides



# Jet de pulvérisation constant

LE SYSTÈME PD2K EST DOTÉ D'UN SYSTÈME ÉLECTRONIQUE DE RÉGULATION DE LA PRESSION DU LIQUIDE. EN D'AUTRES TERMES, VOUS POUVEZ CONFIGURER ET GÉRER LA PRESSION DE PULVÉRISATION DE VOTRE CHOIX SUR L'INTERFACE DU SYSTÈME PD2K.

- Configurez des plafonds d'ajustement de pression supérieurs et inférieurs pour que tous vos peintres obtiennent une qualité de pulvérisation identique
- Le système n'intègre aucun régulateur mécanique à rincer ou à entretenir, ce qui vous permet de réduire votre temps d'arrêt

## Installation flexible

MÉLANGEZ VOTRE PRODUIT À DISTANCE (MÉLANGE AU MUR) POUR PEINDRE DES SURFACES PLUS PETITES

### Pratiques

- Utilisez-les pour vos applications manuelles ou automatiques
- Rassemblez toutes vos couleurs dans un seul compartiment de mélange et de changement de couleur

### Compacts

- Encombrement minimal
- Idéals pour des robots et réciprocaturs de pulvérisation automatique
- Parfaits pour appliquer une couche de finition sur de petites surfaces

Ajoutez une boîte de rinçage de pistolet pour changer de couleur en toute simplicité

- Système de rinçage automatique pour pistolets de pulvérisation manuels
- Supprime l'activation manuelle du pistolet pour un rinçage et un remplissage plus précis et moins de pertes



## 2 machines en 1 !

### ProMix PD2K double panel

Multipliez par deux les économies réalisées avec votre système ProMix PD2K lorsque vous optez pour le double panel. Avec le double panel, deux peintres peuvent pulvériser indépendamment et simultanément.

#### Changement de couleur rapide

- Préparez la couleur suivante pendant que vous pulvérisez une couleur

#### Deux peintres, un PD2K

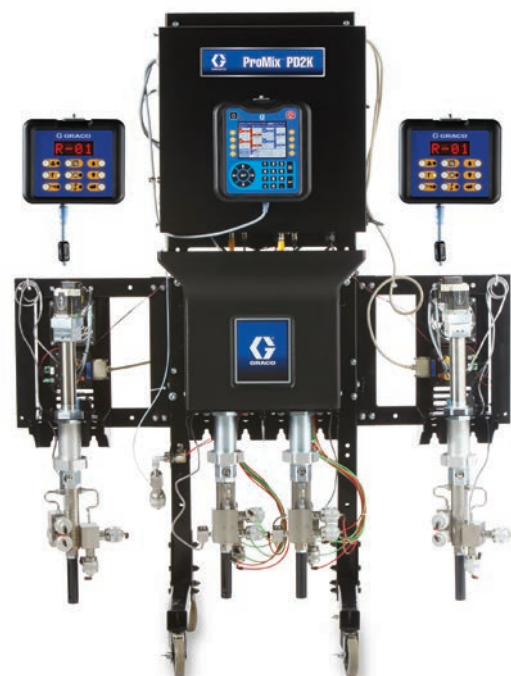
- Chaque peintre est indépendant et peut changer de couleur à tout moment

#### Pistolets manuels

- Gère une pression de pulvérisation pour 2 peintres manuels pulvérisant en même temps

#### Pistolets automatiques

- Commande de débit ou de pression pour 2 pistolets automatiques pulvérisant en même temps



Pour commander, sélectionnez l'équipement suivant :

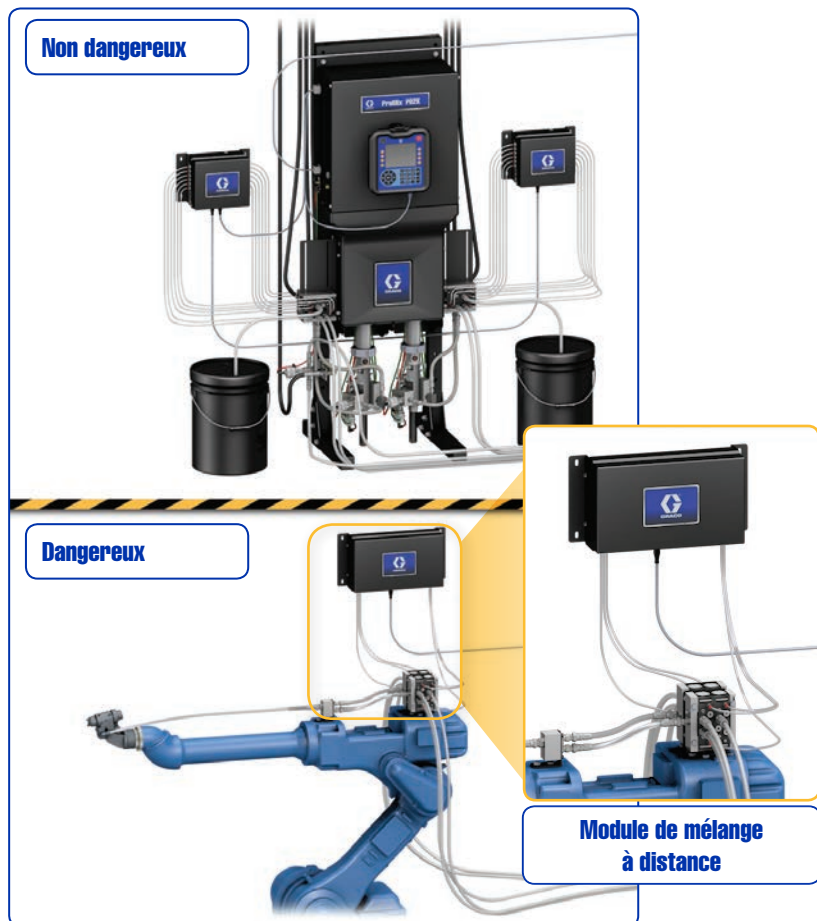
- Unité PD2K principale double panel
- Pompe à résine 70 cc et pompe à catalyseur 35 cc
- Modules de changement de couleur souhaités

Voir page 10 pour les références de commande.



# Systemes automatiques - ProMix PD2K et PD1K

Placez l'unité principale du ProMix PD2K en dehors de la zone dangereuse pour un entretien plus facile



## Systeme ProMix PD2K automatique

Le système PD2K automatique fournit un débit précis pour vous garantir la quantité exacte de produit nécessaire en fonction de vos besoins. Les changements d'étapes sont plus rapides et plus précis grâce aux pompes de dosage. Les étalonnages du bécnet ne sont donc pas nécessaires. En outre, le module de mélange à distance vous permet de mélanger votre produit près du pistolet afin de réduire les déchets de rinçage.

### Intégration à l'équipement automatique de l'usine

- Contrôle le changement de couleur, le mélange, le rinçage et le débit

### Régulation de débit

- Gère le débit de produit pour garantir une application constante de la peinture
- Réduit l'utilisation de produit en appliquant la quantité exacte de produit nécessaire à chaque composant

### PD1K

- Régulation du changement de couleur et du débit du produit monocomposant vous permettant d'utiliser jusqu'à 4 pistolets de pulvérisation indépendants

### Module de mélange à distance

- Encombrement minimal pour vous permettre de l'équiper sur des robots ou des réciprocatours

## Communications et intégration

### Intégration aux automates programmables

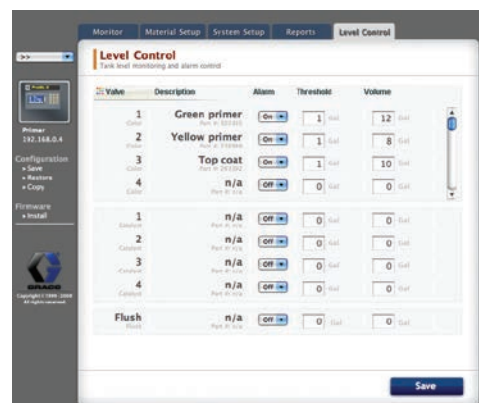
- Le système ProMix PD2K s'intègre à un large éventail de contrôleurs robotiques et d'automates programmables grâce aux passerelles

### Passerelles

- Plusieurs passerelles s'offrent à vous pour automatiser votre réseau : Ethernet IP, DeviceNet et ProfiBus
- Réduit le temps d'installation avec un réglage rapide « plug and play »

### Interface Web avancée

- Installez et contrôlez votre système ProMix PD2K, et obtenez des rapports accessibles via l'intranet de votre société
- Permet une configuration système et un réglage de formules rapides et faciles
- Gère les opérations plus efficacement par la mise en réseau de multiples systèmes ProMix 2KS depuis un seul PC



Capture d'écran de l'interface Web avancée



# Retour sur investissement

## Exemple d'économies

### Économies de rinçage grâce au système ProMix PD2K

Par rapport aux unités de dosage électroniques traditionnelles

Coût par changement de couleur

	Airless	Système ProMix PD2K
Coût de la peinture prix d'exemple de 10 €/l	0,68 l x 10 € = 6,80 €	0,15 l x 10 € = 1,5 €
Coût du solvant prix d'exemple de 2 €/l	3,90 l x 2 € = 7,80 €	0,57 l x 2 € = 1,14 €
Coût d'élimination prix d'exemple de 1 €/l	4,60 l x 1 € = 4,60 €	0,71 l x 1 € = 0,71 €
Coût total du produit	19,20 €	3,35 €
Coût total journalier du rinçage (Coût total du produit x 7 changements de couleur/jour)	134,40 €	23,45 €
Coût total annuel du rinçage (250 jours ouvrables)	33 600 €	5 862 €

ÉCONOMIES de rinçage/an\*

27 738 €

### Économies réalisées sur le taux de transfert grâce au système ProMix PD2K

ÉCONOMISEZ jusqu'à 10 % en taux de transfert grâce à la gestion des fluides électronique du système PD2K

	Airless	Système ProMix PD2K
Coût journalier de la peinture (sur la base d'une consommation de peinture de 75 l/jour pour un coût de 10 €/l)	750 €	750 € - 10 % = 675 €
Coût annuel de la peinture (250 jours ouvrables)	187 500 €	168 750 €

ÉCONOMIES réalisées  
sur le taux de transfert/an\*

18 750 €

\*Économies calculées sur la base de 7 changements de couleurs par jour en utilisant un tuyau d'une longueur de 15 mètres et d'un diamètre d'1/4"

## Caractéristiques techniques

#### Pression de service produit maximum

Systèmes de pulvérisation à air MC1000	21 bars (300 psi, 2,1 MPa)
Systèmes de pulvérisation air-assistés MC2000	105 bars (1 500 psi, 10,5 MPa)

Pression d'air de service maximum ..... 7 bars (100 psi, 0,7 MPa)

Alimentation d'air ..... 6 à 7 bars (85 à 100 psi 0,6 à 0,7 MPa)

Taille d'entrée du filtre à air ..... 3/8 npt(f)

#### Filtration d'air

Circuit logique pneumatique (fourni par Graco)	minimum de 5 microns (propre/sec)
Filtration de l'air pour l'atomisation (fourni par l'utilisateur)	minimum de 30 microns (propre/sec)

#### Rapports de mélange

Module de mélange	0.1:1 à 50:1, ± 1 %
-------------------	---------------------

#### Fluides mélangés

Un ou deux composants : solvant et peintures en phase aqueuse, polyuréthanes, peintures époxy, vernis à durcisseur acide et isocyanates sensibles à l'humidité

Plage de viscosité du produit ..... 20 à 5 000 centipoises

Filtration du produit (fournie par l'utilisateur) ..... 100 mailles minimum

Sortie produit ..... 1/4" npt(m)

#### Spécification de l'alimentation électrique secteur

90 à 250 Vca, 50/60 Hz, 7 A maximum, disjoncteur de 15 A maximum obligatoire, manomètre avec câble d'alimentation de 14 à 8 AWG

Plage de températures de service ..... 2 à 50 °C

Température de stockage ..... -20 à 70 °C

Poids (approx.) ..... 136 kg

Caractéristiques sonores ..... Inférieur à 75 dBA

#### Pièces en contact avec le produit

17-4 PH, 300 SST, carbure de tungstène avec liant au nickel, PTFE, PPS, perfluoroélastomère, UHMWPE

#### Manuels

Montage	332457
Fonctionnement	332562
Pièces de rechange	3A2800
Pompes	332339
Manifold	3A2801
Vannes de changement de couleur	332454
Kits de changement de couleur	332455
Kits de 3e et 4e pompes supplémentaires	332456

# Références de commande

## Créez votre système en 4 étapes simples !

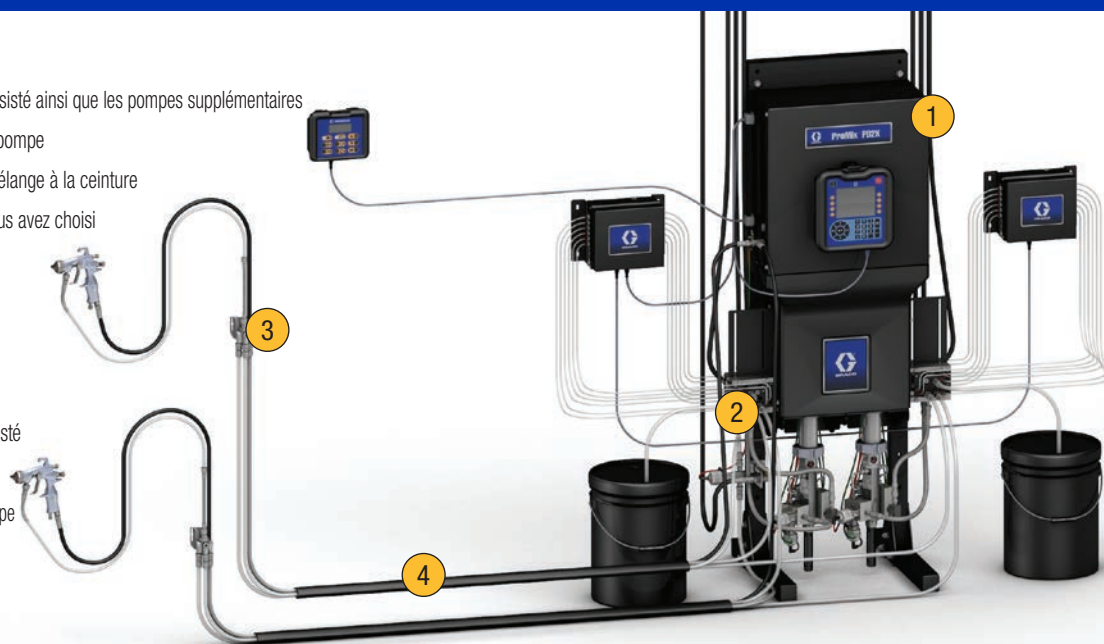
### Systèmes manuels\*

- 1 Sélectionnez la pulvérisation à air ou à air-assisté ainsi que les pompes supplémentaires
- 2 Sélectionnez le changement de couleur de pompe
- 3 Sélectionnez le mélange à distance ou le mélange à la ceinture
- 4 Sélectionnez les faisceaux de flexibles si vous avez choisi le mélange à la ceinture

*\*Si vous possédez des systèmes manuels utilisant un système de mélange à distance, vous devez commander un kit de sélecteur de débit de solvant supplémentaire*

### Systèmes automatiques

- 1 Sélectionnez la pulvérisation à air ou à air-assisté ainsi que les pompes supplémentaires
- 2 Sélectionnez le changement de couleur de pompe
- 3 Sélectionnez le mélange à distance



## 1 Sélectionnez une unité de dosage principale ProMix PD2K

Unité PD2K principale N° de référence de la pièce	Manuel	Automatique	Pistolet conventionnel jusqu'à 21 bars (300 psi)	Pistolet Air-assisté jusqu'à 104 bars (1 500 psi)	70 cc Pompe à résine	35 cc Pompe à catalyseur	Module d'affichage avancé avec port USB	Vanne de solvant
MC1000	Standard		•		•	•	•	1
MC1002	Double panel		•		•	•	•	2
MC2000	Standard			•	•	•	•	1
MC2002	Double panel			•	•	•	•	2
MC0500	Standard		Module de commande uniquement				•	
MC0502	Double panel		Module de commande uniquement				•	
AC1000		Standard	•		•		•	
AC1002		Double panel	•		•		•	
AC2000		Standard		•	•		•	
AC2002		Double panel		•	•		•	
AC0500		Standard	Module de commande uniquement				•	
AC0502		Double panel	Module de commande uniquement				•	
MC3000*	Catalyseur acide standard		•		•	•	•	1
MC4000*	Catalyseur acide standard			•	•	•	•	1

\*Applications d'acide uniquement

### Pompes supplémentaires PD2K

- 24R968 Pulvérisation à air, 70 cc
- 24R970 Pulvérisation à air, 35 cc
- 24R969 Air-assisté, 70 cc
- 24R971 Air-assisté, 35 cc

### Pompes supplémentaires PD1K

- 24V257 Pulvérisation à air, 70 cc
- 24V258 Air-assisté, 70 cc

## 2 Sélectionnez un changement de couleur de pompe

	1 couleur Rinçage de la pompe	2 couleurs/3 couleurs supplémentaires	4 couleurs/5 couleurs supplémentaires	6 couleurs/7 couleurs supplémentaires	8 couleurs/9 couleurs supplémentaires
Non-circulation de la pulvérisation à air	25A239	24Y954	24Y955	24Y956	24Y957
Circulation de la pulvérisation à air	25A240	24Y958	24Y959	24Y960	24Y961
Non-circulation air-assisté	24X318	24R959	24R960	24R961	24R962
Circulation air-assisté	24X319	24R963	24R964	24R965	24R966
Durcisseur acide air-assisté	24X320	24T579	24T580	-	-





Pistolet conventionnel  
Vanne de changement de couleur



Pistolet Air-assisté  
Vanne de changement de couleur

### 3a Mélange à distance

#### Changement de couleur avec pulvérisation à air

Couleurs	1 durcisseur		2 durcisseurs		4 durcisseurs	
	Non-circulation	Circulation	Non-circulation	Circulation	Non-circulation	Circulation
1	24V157	24V166				
2	24V158	24V167	24V331	24V336		
4	24V159	24V308	24V332	24V337	24V343	24V347
6	24V160	24V309	24V333	24V338	24V344	24V348
8	24V161	24V326	24V334	24V339	24V345	24V349
12	24V162	24V327	24V335	24V340	24V346	24V350
13 à 18*	24V163	24V328				
13 à 24*	24V164	24V329				
13 à 30*	24V165	24V330				

Si vous possédez des systèmes manuels utilisant un mélange à distance, vous devez commander un kit de sélecteur de débit de solvant supplémentaire (voir accessoires)  
\*Kits supplémentaires (à utiliser avec 1, 2 ou 4 kits de durcisseur)

#### Changement de couleur air-assisté

Couleurs	1 durcisseur		2 durcisseurs		4 durcisseurs	
	Non-circulation	Circulation	Non-circulation	Circulation	Non-circulation	Circulation
1	24V359	24V369				
2	24V360	24V370	24V381	24V389		
4	24V361	24V371	24V382	24V390	24V396	24V402
6	24V362	24V372	24V383	24V391	24V397	24V403
8	24V363	24V373	24V384	24V392	24V398	24V404
12	24V364	24V374	24V385	24V393	24V399	24V405
13 à 18*	24V365	24V375				
13 à 24*	24V366	24V376				
13 à 30*	24V367	24V377				

Si vous possédez des systèmes manuels utilisant un système de mélange à distance, vous devez commander un kit de sélecteur de débit de solvant supplémentaire (voir accessoires)  
\*Kits supplémentaires (à utiliser avec 1, 2 ou 4 kits de durcisseur)

OU

### 3b Mélange à la ceinture

#### Sélectionnez le module de mélange

un par couleur

Module	Référence
Module de pulvérisation à air	24R991
Module air-assisté	24R992
Acide air-assisté	24T273

#### Flexible

Flexible situé entre le mélangeur statique et le pistolet

Flexible	Référence
Fluide air-assisté/pulvérisation à air 1/8" - 1,8 m	236135
Fluide air-assisté/pulvérisation à air 1/8" - 0,9 m	236134
Fluide avec pulvérisation à air 1/4" - 1,8 m	24N305
Fluide air-assisté 1/4" - 1,8 m	H52506
Fluide air-assisté/pulvérisation à air 1/4" - 0,9 m	H52503
Tuyau d'air court 5/16" - pour les pulvérisations à air conventionnelles	16F537

#### Montage rapide

(si nécessaire)

Montage rapide	Référence
Air, électrostatique	24S004
Fluide	24T873

### 4 Sélectionnez un faisceau de flexibles par couleur (uniquement pour le mélange à la ceinture)

Le faisceau comprend les éléments suivants : un flexible en résine 1/4", un flexible durcisseur 1/4", un flexible de solvant 1/4" et un flexible à air

Faisceau de flexibles	7 m	15 m
Pistolet conventionnel	24T140	24T141
Projection à air électrostatique	24T138	24T139
Air-assisté	24T247	24T248
Électrostatique air-assisté	24T245	24T246

Flexibles à part	7 m	15 m
Tuyau de produit 3/8" pour pulvérisation à air	24T763	24T764

### Accessoires

Autres articles	Référence
Kit d'arrêt d'air du pistolet	15V823
Câble de 30 m CAN, interface de commande	16V430
Kit de débitmètre de solvant	16D329
Support, ceinture	16W557
Kit boîtier de rinçage de pistolet	15V826
Kit de sélecteur de débit de solvant	24T787*
Kit de conversion manuel vers automatique	24T803

\*Si vous possédez des systèmes manuels utilisant un mélange à distance, vous devez commander un kit de sélecteur de débit de solvant supplémentaire

Kits de communication	Référence
Interface Web avancée	15V337**
Passerelle Modbus	24R910**
Passerelle Ethernet I/P	15V331
Passerelle DeviceNet	15V963
Passerelle Profibus	15V964

\*\*Les systèmes manuels nécessitent une passerelle Modbus pour fonctionner avec l'interface Web avancée



## À PROPOS DE GRACO

Fondé en 1926, Graco est le leader mondial dans les systèmes et les composants de traitement des fluides. Les appareils Graco permettent de transporter, de mesurer, de réguler, de distribuer et d'appliquer les fluides et produits visqueux les plus divers utilisés dans la lubrification de véhicules et les équipements commerciaux et industriels.

Le succès de l'entreprise repose sur son engagement inébranlable envers l'excellence technique, de fabrication de classe mondiale et de service à la clientèle inégalé. En étroite collaboration avec des distributeurs spécialisés, Graco propose des systèmes, des produits et une technologie qui sont une référence de qualité pour de nombreuses solutions d'application des fluides. Graco fournit des appareils destinés à la finition par projection, aux revêtements de protection, à la circulation de peinture, à la lubrification et à l'application de mastics et de colles ainsi que du matériel d'application motorisé pour le génie civil. Grâce à ses investissements permanents dans la gestion et la régulation des fluides, Graco veut continuer à fournir des solutions innovantes à un marché mondial diversifié.

## SITES DE GRACO

### ADRESSE POSTALE

P.O. Box 1441  
Minneapolis, MN 55440-1441  
Tél. : 612-623-6000  
Fax : 612-623-6777

### CONTINENT AMÉRICAIN

**MINNESOTA**  
Siège mondial  
Graco Inc.  
88-11th Avenue N.E.  
Minneapolis, MN 55413

### EUROPE

**BELGIQUE**  
Siège européen  
Graco Distribution BVBA  
Industrieterrein-Oude Bunders  
Slakweidestraat 31  
3630 Maasmechelen,  
Belgique  
Tél. : 32 89 770 700  
Fax : 32 89 770 777

### ASIE PACIFIQUE

**AUSTRALIE**  
Graco Australia Pty Ltd.  
Suite 17, 2 Enterprise Drive  
Bundoora, Victoria 3083  
Australie  
Tél. : 61 3 9468 8500  
Fax : 61 3 9468 8599

### CHINE

Graco Hong Kong Ltd.  
Shanghai Representative Office  
Building 7  
1029 Zhongshan Road South  
Huangpu District  
Shanghai 200011  
République populaire de Chine  
Tél. : 86 21 649 50088  
Fax : 86 21 649 50077

### INDE

Graco Hong Kong Ltd.  
India Liaison Office  
Room 432, Augusta Point  
Regus Business Centre 53  
Golf Course Road  
Gurgaon, Haryana  
India 122001  
Tél. : 91 124 435 4208  
Fax : 91 124 435 4001

### JAPON

Graco K.K.  
1-27-12 Hayabuchi  
Tsuzuki-ku  
Yokohama City, Japon 2240025  
Tél. : 81 45 593 7300  
Fax : 81 45 593 7301

### CORÉE

Graco Korea Inc.  
Shinhan Bank Building  
4th Floor #1599  
Gwanyang-Dong, Dongan-Ku,  
Anyang-si, Korea 431-060  
Tél. : 82 31 476 9400  
Fax : 82 31 476 9801

Toutes les spécifications et illustrations contenues dans la présente brochure reposent sur les données produits les plus récentes disponibles au moment de la publication. Graco se réserve le droit d'apporter des modifications à tout moment sans préavis.

Graco est certifié ISO 9001.



Europe  
+32 89 770 700  
FAX +32 89 770 777  
WWW.GRACO.COM

©2013-2017 Graco Distribution BVBA 345031FR Rév. F 04/17 Imprimé en Europe.

Les autres noms ou marques de fabricants cités dans le présent document le sont à des fins d'identification et appartiennent à leurs propriétaires respectifs.