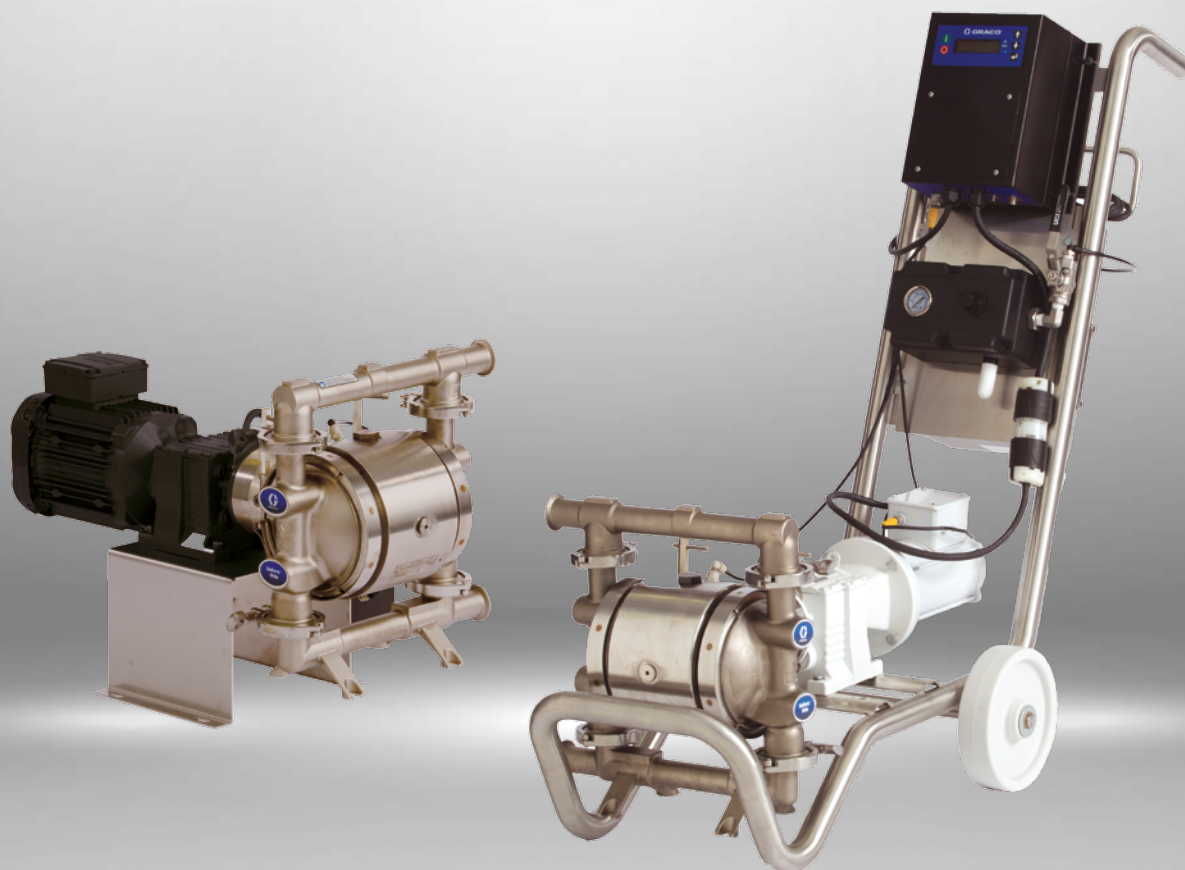


# Saniforce™ e-Series

Pompa elettrica a doppia membrana da 1"  
per prodotti alimentari e cosmetici



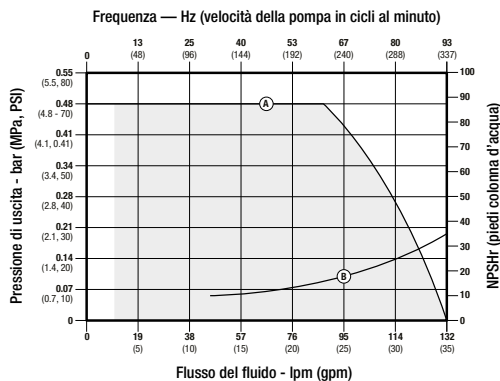
**Stai cercando una pompa semplice e affidabile?  
Ne abbiamo prodotta una elettrica che presenta gli stessi vantaggi  
di una pompa pneumatica a doppia membrana, e fa anche di meglio!**

- Adescamento automatico – può funzionare a secco
- Efficienza fino a 5 volte superiore rispetto alle pompe a membrana pneumatiche
- Tecnologia con brevetto in corso di approvazione per permettere alla pompa di andare in stallo sotto pressione
- Riduce la pulsazione senza necessità di smorzatori

# L'ultima novità in materia di pompe a efficienza energetica

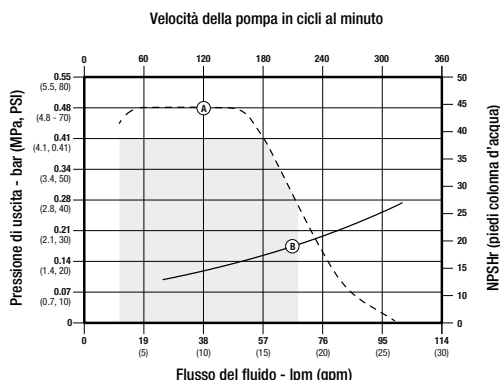
## Prestazioni

### Pompa CA con 2 CV VFD



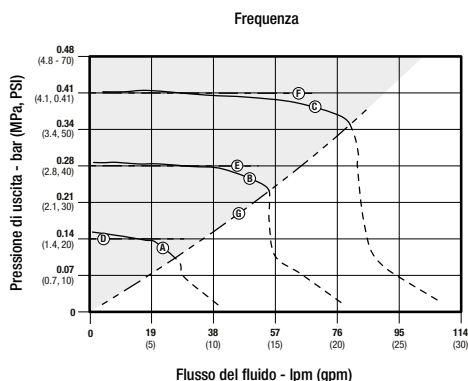
**LEGENDA**  
 (A) = Curva del limite di potenza  
 (B) = Testa di aspirazione positiva netta richiesta  
 Funzionamento continuo (Gamma di funzionamento)

### Motore CC senza spazzole



**LEGENDA**  
 (A) = Curva del limite di potenza  
 (B) = Testa di aspirazione positiva netta richiesta  
 Funzionamento continuo (Gamma di funzionamento)

### Modalità a bassa pulsazione



**LEGENDA**  
 (A) = 22 Hz, 80 cicli al minuto  
 (B) = 31 Hz, 115 cicli al minuto  
 (C) = 40 Hz, 150 cicli al minuto  
 (D) = pressione aria 1,7 bar  
 (E) = pressione aria 2,5 bar  
 (F) = pressione aria 3,5 bar  
 (G) = linea di transizione (la modalità bassa pulsazione è ombreggiata)

La SaniForce serie E di Graco è una pompa unica che coniuga i vantaggi di una pompa pneumatica all'elevata efficienza energetica tipica di un motore elettrico. Il motore elettrico ad alta efficienza riduce il consumo energetico fino a 5 volte rispetto alle pompe a membrana pneumatiche tradizionali.

- ✓ Il funzionamento a secco non costituisce un problema per le nostre pompe
- ✓ La nostra tecnologia con brevetto in corso di approvazione consente alla pompa di andare in stallo sotto pressione, impedendo che si danneggi a causa di linee ostruite o valvole chiuse
- ✓ Design senza guarnizione per eliminare le perdite
- ✓ Adescamento automatico

Il modello CC senza spazzole dotato di piattaforma di controllo e software GCA (Graco Control Architecture – Architettura Controllo Graco) offre una modalità di lavorazione in lotti che permette di controllare il volume erogato dalla pompa.

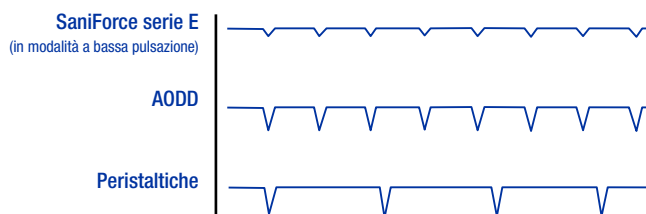
## Confronto tra la pompa SaniForce serie E e altre tecnologie per pompe.

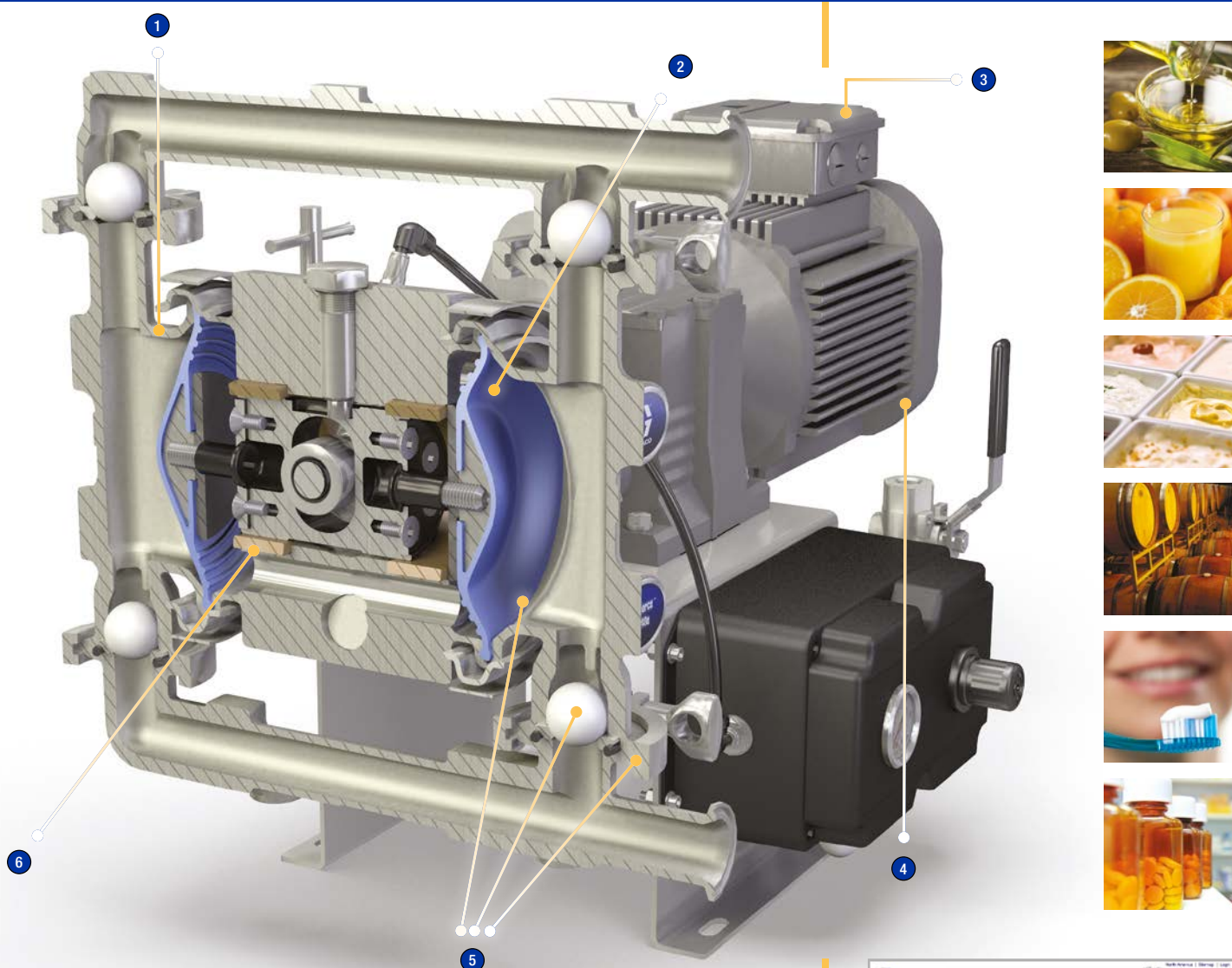
	Pompe elettriche a membrana Graco	Altre pompe elettriche a membrana	Pompe a membrana pneumatiche	Pompe peristaltiche	Pompe a vite eccentrica	Pompe rotanti
<b>Caratteristica</b>						
Va in stallo sotto pressione	✓		✓			
Funziona a secco	✓	✓	✓	✓		
Adescamento automatico	✓	✓	✓	✓	✓	
Capacità di misura	✓	✓		✓	✓	
Motore elettrico a efficienza energetica	✓	✓		✓	✓	✓
Nessuna guarnizione rotativa dell'albero	✓	✓	✓	✓		
Modalità di funzionamento a bassa pulsazione	✓				✓	✓

## Occorre una bassa pulsazione? Nessun problema!

Le nostre pompe Husky serie E sono ideali per applicazioni che richiedono bassa pulsazione e flusso omogeneo. La trasmissione pneumatica consente di eliminare o di ridurre la pulsazione **SENZA** costosi smorzatori della pulsazione né serbatoi di compensazione.

### Tabella della pulsazione





**1 Tecnologia della pompa durevole**

- Gestisce liquami e sostanze abrasive senza danni alla pompa
- Delicata sui materiali sensibili all'usura

**2 Pompa a membrana**

- Funziona a secco
- Nessuna guarnizione rotativa né guarnizioni fluido in movimento
- Adescamento automatico

**3 Motore elettrico**

- Riduce i consumi energetici e i costi di funzionamento
- Disponibile con modalità in lotti (CC senza spazzole)
- Misura con precisione il fluido

**4 Opzioni motore**

- Funzionamento con alimentazione da 120, 240 o 460 V
- Disponibile in versione CA, CA ATEX e CC senza spazzole

**5 Parti a contatto con il fluido**

- Create la pompa di cui avete bisogno con la ricca offerta di materiali per manifold, sedi, sfere e membrane

**6 Trasmissione pneumatica con brevetto in corso di approvazione**

- Grazie al supporto del carico di aria, le membrane sono più resistenti e lavorano a 4,8 bar di pressione
- Capacità di ridurre la pulsazione all'uscita del fluido
- Va in stallo sotto pressione senza ulteriori commutatori né controlli



<http://www.graco.com/us/en/products/ad/sanitary-selector.html>

**► Trovate la pompa adatta alla vostra applicazione!**

Con Graco è sempre più facile scegliere la pompa adatta a voi.

# SaniForce™ serie E

## Pompa elettrica a doppia membrana da 1"

### Specifiche tecniche

Massima pressione di esercizio del fluido .....	4,8 bar
Intervallo operativo della pressione aria .....	da 1,4 a 5,5 bar
Dimensione ingresso dell'aria .....	3/8 in npt(f)
Massima altezza di aspirazione* .....	A umido: 8,8 m; A secco: 4,9 m
Granulometria massima pompabile .....	3,2 mm
Intervallo di temperatura aria ambiente per funzionamento e stoccaggio** .....	da 0 °C a 40 °C
Spostamento fluido per ciclo .....	0,38 l
Portata massima a flusso libero .....	106 lpm
Velocità massima della pompa .....	280 cpm
Dimensione entrata e uscita fluido	
Acciaio inossidabile .....	Flangia sanitaria da 38,1 mm o DIN
Potenza del motore CA .....	2 CV
Potenza del motore BLDC .....	2,2 CV
Manuale operativo .....	3A3167
Manuale per le riparazioni .....	3A3168

\*Ridotta se le sfere non sono perfettamente in sede a causa di sfere o sedi danneggiate, sfere leggere oppure cicli a velocità estrema

\*\*L'esposizione a temperature molto basse può comportare danni ai componenti in plastica

### Modelli principali

#### SaniForce 1040e

Codice Tri-Clamp	Codice DIN	Motore <sup>1</sup>	Sezione centrale	Anelli di tenuta	Sedi	Sfere	Membrane
24Y595	24Y600	Standard 2 CV CA	Acciaio inossidabile	EPDM	Acciaio inossidabile	CW	SP
24Y596	24Y601	Standard 2 CV CA	Acciaio inossidabile	PTFE	Acciaio inossidabile	PT	PO
24Y597	24Y602	Standard 2 CV CA	Acciaio inossidabile	PTFE	Acciaio inossidabile	PT	PT
24Y598	24Y603	Standard 2 CV CA	Acciaio inossidabile	PTFE	Acciaio inossidabile	SP	SP
24Y599	24Y604	Standard 2 CV CA	Acciaio inossidabile	EPDM	Acciaio inossidabile	SP	SP
24Y606	24Y611	Motore CC senza spazzole	Acciaio inossidabile	PTFE	Acciaio inossidabile	PT	PO
24Y608	24Y614	Motore CC senza spazzole	Acciaio inossidabile	PTFE	Acciaio inossidabile	SP	SP

Consultare il manuale 3A3167 per visualizzare l'elenco completo delle pompe disponibili.

### Applicazioni



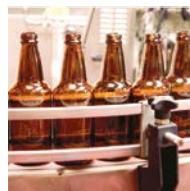
Oli commestibili



Succhi, concentrati e bevande



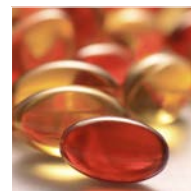
Condimenti e salse



Produzione di cantine, birrifici e distillerie



Prodotti per la cura della persona



Prodotti farmaceutici

Tutti i dati, in forma scritta e illustrata, contenuti nel presente documento sono basati sulle informazioni disponibili sul prodotto al momento della pubblicazione. Graco si riserva il diritto di apportare modifiche in qualunque momento senza preavviso.

Graco è certificata ISO 9001.

GRACO BVBA Industrieterrein Oude Bunders • Slakweidestraat 31 • B-3630 Maasmechelen  
Tel: +32 (89) 770 700 • Fax: +32 (89) 770 777 • <http://www.graco.com>

©2015 Graco BVBA 345061IT Rev. B 05/16 Stampato in Europa.

Ogni altro nome commerciale o marchio è utilizzato a scopo di identificazione del prodotto ed è marchio di fabbrica dei relativi proprietari.

