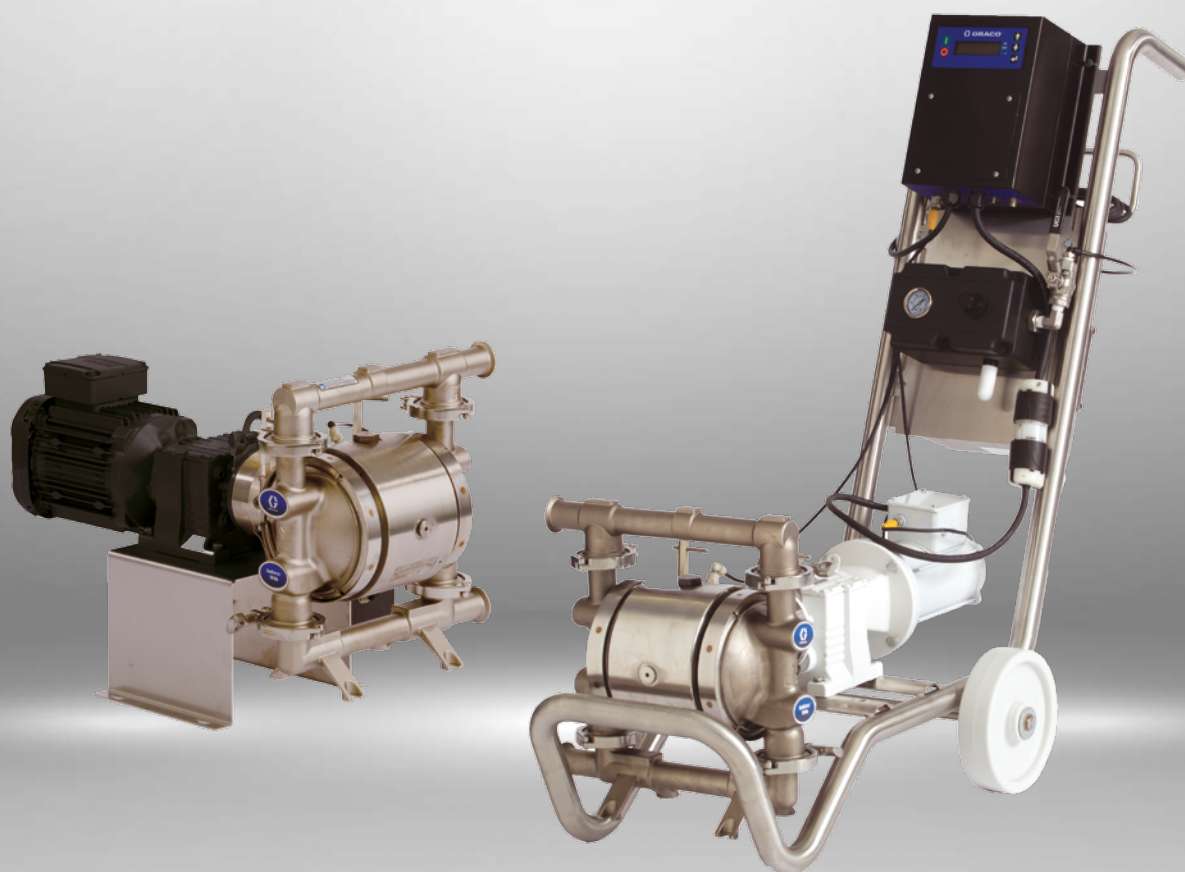


Saniforce™ e-Series

Elektryczna pompa membranowa 1"
do produktów spożywczych i kosmetycznych

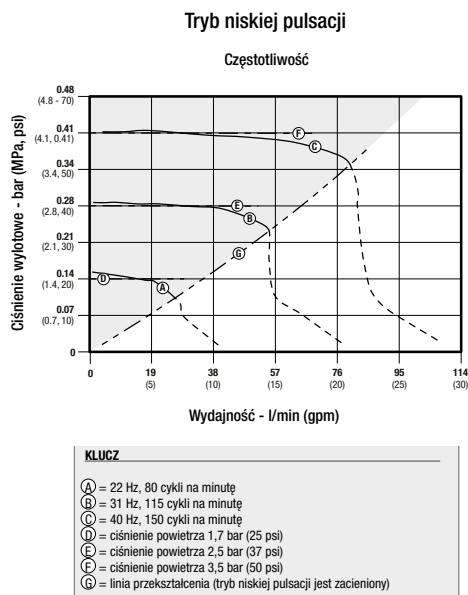
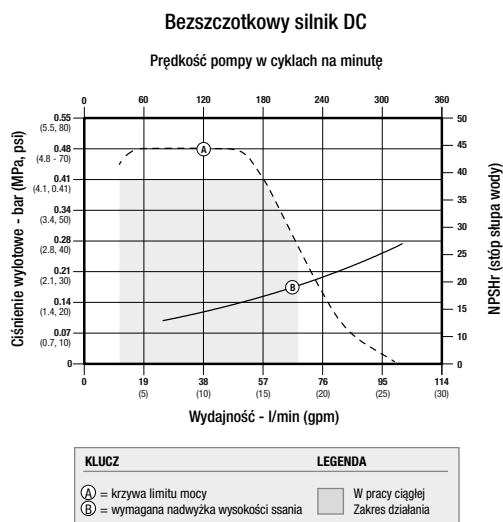
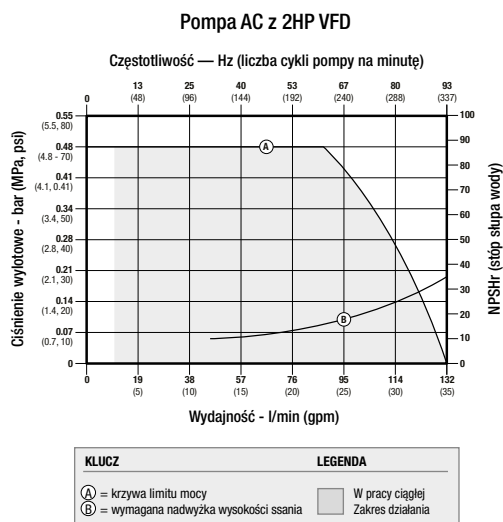


Czy potrzebujesz prostej pompy, która nie sprawia problemów?
Zbudowaliśmy pompę, która łączy zalety pneumatycznej pompy membranowej,
lecz jest zasilana i sterowana elektrycznie i może więcej....

- Samoodpowietrzanie – może pracować na sucho
- Do 5 razy bardziej efektywna niż pneumatyczne pompy membranowe
- Technologia objęta wnioskiem patentowym pozwala zatrzymać pompę pod ciśnieniem
- Redukuje pulsację bez stosowania tłumików pulsacji

Najnowocześniejsze pompy energooszczędne

Wydajność



Seria pomp Saniforce E firmy Graco jest wyjątkowa pod tym względem, że łączy zalety pompy pneumatycznej z wydajnością energetyczną napędu elektrycznego. Nasz energooszczędny napęd elektryczny ogranicza zużycie energii nawet pięciokrotnie w porównaniu do tradycyjnych pneumatycznych pomp membranowych.

- ✓ Praca na sucho to żaden problem
- ✓ Nasza zgłoszona do opatentowania technologia pozwala pompie wyłączać się pod ciśnieniem, co zapobiega awariom wywołanym przez zatkane przewody lub zamknięte zawory
- ✓ Bezuszczelkowa konstrukcja eliminuje wycieki!
- ✓ Samozasysająca

Bezsztuczkowy silnik DC z architekturą sterowania GRACO (sterowanie i oprogramowanie) oferuje tryb pracy dozowania, w którym można regulować ilość tłoczonej cieczy.

Porównaj naszą SaniForce-E z innymi technologiami tłoczenia.

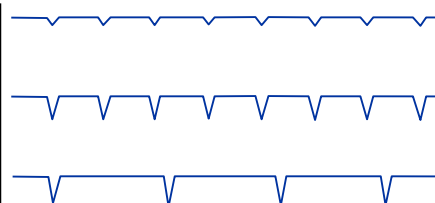
	Elektryczne pompy membranowe Graco	Inne elektryczne pompy membranowe	Pneumatyczne pompy membranowe	Pompy perystaltyczne	Pompy kawitacyjne	Obrotowe pompy krzywkowe
Funkcja						
Zatrzymanie pod ciśnieniem	✓		✓			
Praca na sucho	✓	✓	✓	✓		
Samozasysająca	✓	✓	✓	✓	✓	
Możliwości pomiarowe	✓	✓		✓	✓	
Efektywny napęd elektryczny	✓	✓		✓	✓	✓
Brak uszczelnienia wału	✓	✓	✓	✓		
Tryb działania z niską pulsacją	✓				✓	✓

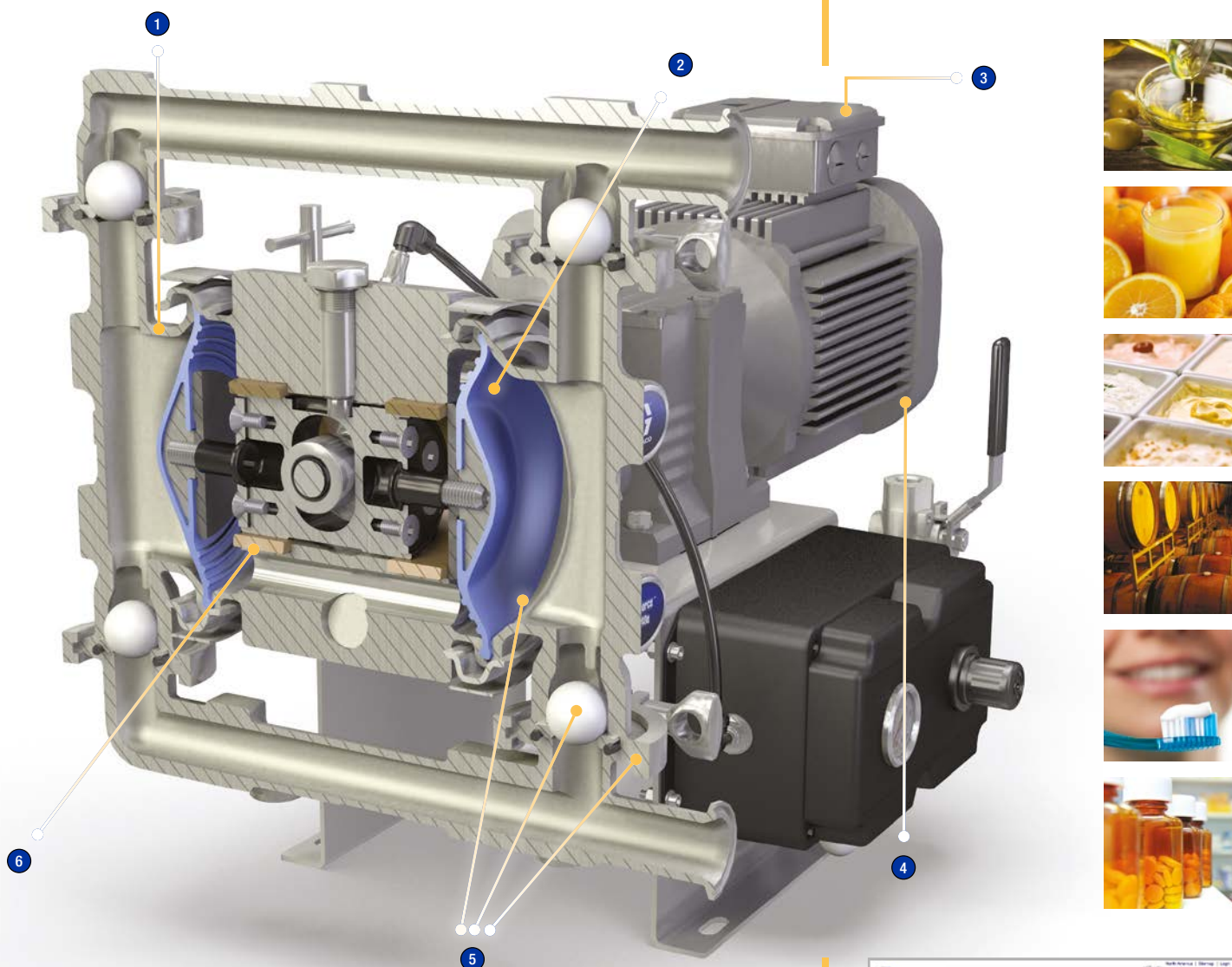
Chcesz zmniejszyć pulsację? Nie ma problemu!

Pompy Husky e-Serie nadają się idealnie do zastosowań, które wymagają niskiej pulsacji i gładkiego przepływu medium. Napęd pneumatyczny pozwala wyeliminować lub zredukować pulsację BEZ stosowania kosztownych tłumików pulsacji ani zbiorników wyrównawczych.

Wykres pulsacji

Seria SaniForce e
(w trybie niskiej pulsacji)





1 Wytrzymała technologia tłoczenia

- Pompuje szlam i materiały ściernie, nie powodując uszkodzeń pompy
- Delikatnie obchodzi się z materiałami wrażliwymi na ścinanie

2 Pompa membranowa

- Praca na sucho
- Brak uszczelnień
- Samozasysająca

3 Napęd elektryczny

- Niższe zużycie energii i koszty utrzymania
- Dostępny tryb pracy „dozujący” (model bezszczotkowy DC)
- Dokładny pomiar pompowanej cieczy

4 Dostępne silniki

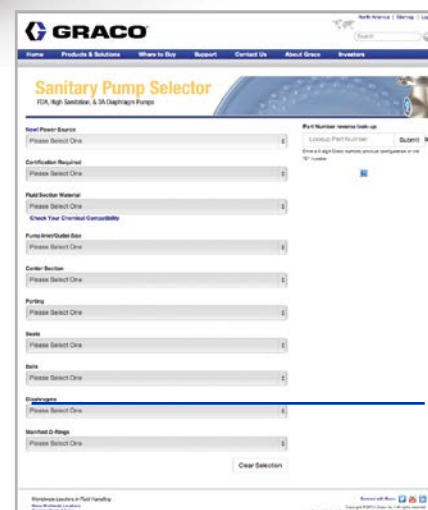
- Możliwe warianty zasilania 120 V, 240 V lub 460 V
- Dostępne w opcjach AC, AC ATEX i bezszczotkowy DC

5 Sekcja kontaktu z produktem

- Stwórz pompę, jakiej potrzebujesz, dzięki wielu opcjom wyboru materiałów na kolektory, gniazda, kulki i membrany

6 Zgłoszony do opatentowania napęd pneumatyczny

- Membrany są podtrzymywane pneumatycznie, co pozwala zapewnić ich długą żywotność oraz ciśnienie 4,8 bara.
- Zdolność zmniejszania pulsacji na wylocie medium
- Zatrzymanie pod ciśnieniem bez dodatkowych przełączników i elementów sterowania



<http://www.graco.com/us/en/products/ad/sanitary-selector.html>

► Dobór właściwej pompy dla danego zastosowania

Firma Graco pomaga w wybraniu właściwej pompy do konkretnego zastosowania.

Seria SaniForce™ e

Elektryczna pompa membranowa 1"

Parametry techniczne

Maks. ciśnienie robocze cieczy	4,8 bar (0,48 MPa / 70 psi)
Zakres roboczy ciśnienia powietrza	od 1,4 do 5,5 bar (od 0,14 do 0,55 MPa / od 20 do 80 psi)
Średnica wlotu powietrza	3/8 cala npt(f)
Maksymalna wysokość zasysania	Na mokro: 8,8 m (29 stóp); Na sucho: 4,9 m (16 stóp)
Maks. rozmiar cząstek stałych	3,2 mm (1/8 cala)
Zakres dopuszczalnych temperatur otoczenia podczas pracy i przechowywania**	od 0°C do 40°C (od 32°F do 104°F)
Wydajność na cykl	0,38 l (0,1 galonu)
Maks. wydajność przy swobodnym przepływie	106 l/min (28 gpm)
Maksymalna prędkość pompy	280 cykli/min
Średnica wlotu i wylotu medium	
Stal nierdzewna	Kołnierz sanitarny 1,5 cala lub DIN
Moc silnika AC	2 KM
Moc silnika BLDC	2,2 KM
Instrukcja obsługi	3A3167
Instrukcja serwisowa	3A3168

*Mniejsza, jeśli kule nie są dobrze osadzone w gniazdach z powodu uszkodzenia kul lub gniazd, nieodpowiedniej wagi kul bądź zbyt wysokiej prędkości pacy

**Działanie bardzo niskiej temperatury może spowodować uszkodzenie elementów z tworzywa sztucznego

Popularne modele

SaniForce 1040e

Numer katalogowy Triclamp	Numer katalogowy DIN	Silnik*	Sekcja środkowa	O-ringi	Gniazda	Kule	Membrana
24Y595	24Y600	Standardowy 2 KM AC	Stal nierdzewna	EPDM	SS	CW	SP
24Y596	24Y601	Standardowy 2 KM AC	Stal nierdzewna	PTFE	SS	PT	PO
24Y597	24Y602	Standardowy 2 KM AC	Stal nierdzewna	PTFE	SS	PT	PT
24Y598	24Y603	Standardowy 2 KM AC	Stal nierdzewna	PTFE	SS	SP	SP
24Y599	24Y604	Standardowy 2 KM AC	Stal nierdzewna	EPDM	SS	SP	SP
24Y606	24Y611	Bezsztukotkowy silnik prądu stałego	Stal nierdzewna	PTFE	SS	PT	PO
24Y608	24Y614	Bezsztukotkowy silnik prądu stałego	Stal nierdzewna	PTFE	SS	SP	SP

Pełna lista dostępnych pomp znajduje się w instrukcji 3A3167.

Zastosowania



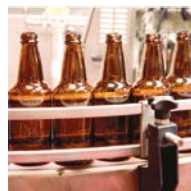
Oleje jadalne



Soki, koncentraty i napoje



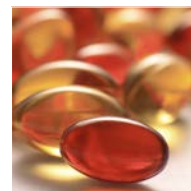
Przyprawy i sosy



Winnice, browary i destylarnie



Produkty higieny osobistej



Produkty farmaceutyczne

Wszystkie dane zawarte w niniejszej broszurze w formie pisemnej lub graficznej odzwierciedlają informacje aktualne w momencie oddawania jej druku. Firma Graco zastrzega sobie prawo do wprowadzania zmian bez uprzedniego powiadomienia.

Firma Graco posiada certyfikat ISO 9001.

GRACO BVBA Industrieterrein Oude Bunders • Slakweidestraat 31 • B-3630 Maasmechelen
Tel.: +32 (89) 770 700 • Faks: +32 (89) 770 777 • <http://www.graco.com>

©2015 Graco BVBA 345061PL Wyd. B 05/16 Wydrukowano w Europie.

Wszystkie nazwy lub znaki firmowe używane są do celów identyfikacji i stanowią zastrzeżone znaki towarowe ich odpowiednich właścicieli.

