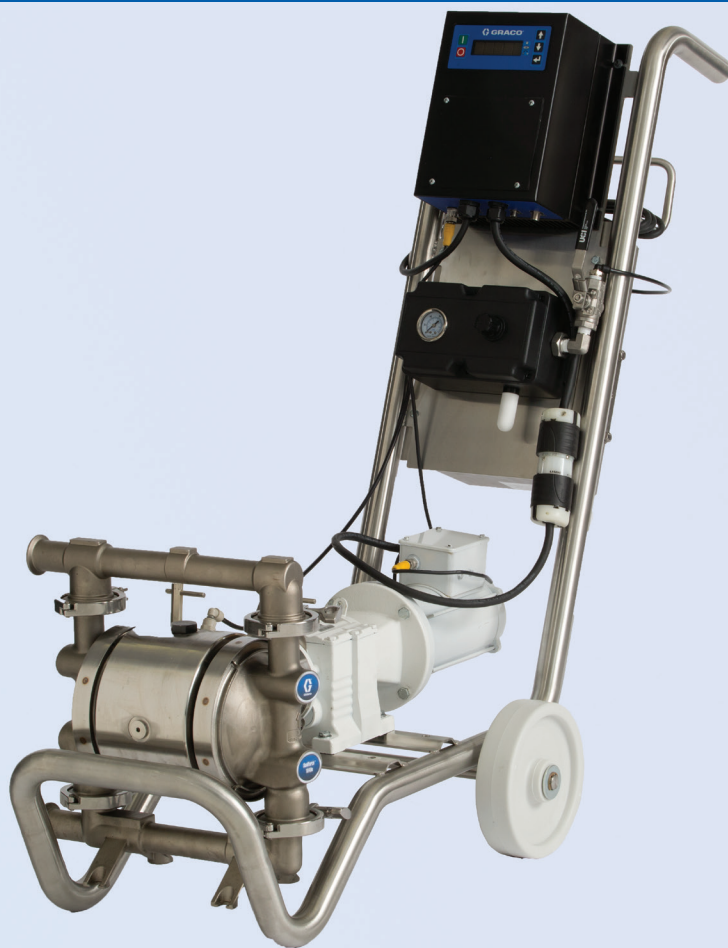
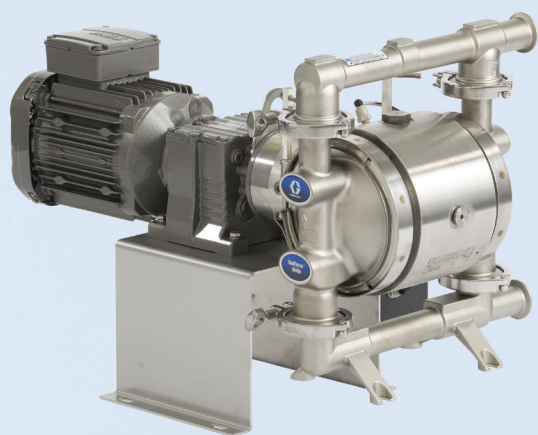


Saniforce™ e-Series

卫生级电动隔膜泵

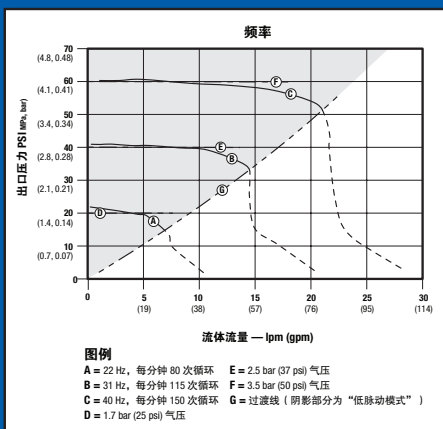
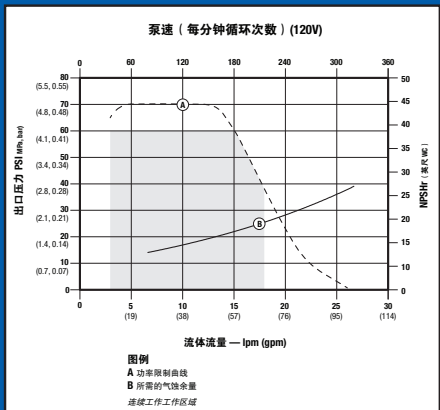
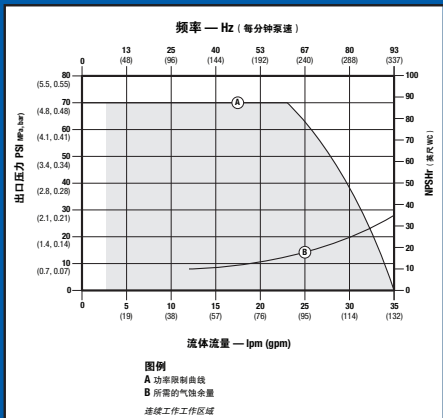


消除应用中不必要的泵故障、提高泵机能效并为员工创建更安静、更清洁的工作环境！固瑞克 SaniForce e-Series 卫生级电动隔膜泵具有以下优势：

- 借助独创专利技术可以使泵直接做到背压停机，从而避免在出现管路堵塞或阀门关闭时发生故障
- 高效电动驱动可将能耗减少到传统气动隔膜泵的 1/5
- 无密封件的隔膜泵设计可防止泄漏和消除由泵干转引起的故障

最为先进的高能效泵

性能曲线



您希望消除具体应用中不必要的泵故障吗？您希望提高泵机能效并为员工创建更安静、更清洁的工作环境吗？固瑞克 SaniForce e-Series 电动隔膜泵能够满足您的所有要求！

- ✓ 借助独创专利技术可以使泵**直接做到背压停机**，从而避免在出现管路堵塞或阀门关闭时发生故障
- ✓ **高能效**电动驱动可将能耗减少到传统气动隔膜泵的 1/5
- ✓ 无密封件的隔膜泵设计**可防止泄漏**和消除由泵干转引起的故障

挑选合适的泵

我们倾听您的需求，并专门设计了 SaniForce e-Series 泵以满足您的需求！

特性	固瑞克电动隔膜泵	其他电动隔膜泵	气动隔膜泵	蠕动软管泵	螺杆泵	转子泵
背压停机	X		X			
干转	X	X	X	X		
自动吸料	X	X	X	X	X	
计量功能	X	X		X	X	
高能效电机驱动	X	X		X	X	X
无旋转轴密封	X	X	X	X		
低脉动操作模式	X				X	X

要求低脉动吗？没有问题！

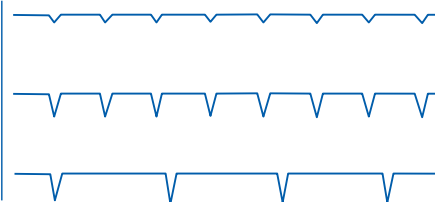
SaniForce e-Series 电动隔膜泵非常适合要求低脉动和流体流动平稳的应用。独创的压缩空气推动机构**无需**昂贵的脉动阻尼器或蓄能器即可消除或减少脉动。

脉动图

SaniForce e-Series
(低脉动操作模式下)

气动隔膜泵

蠕动软管泵



① 持久可靠的泵技术

- 可处理浆料和磨蚀性物料，完全不会对泵造成损坏
- 柔和地处理剪切敏感性材料

③ 电机驱动

- 降低能耗和运营成本
- 提高对泵的控制能力
- 精确计量流体

⑤ 过流部件

- 不同的阀座、阀球和膜片材质配置可满足您的各种需求

② 隔膜泵

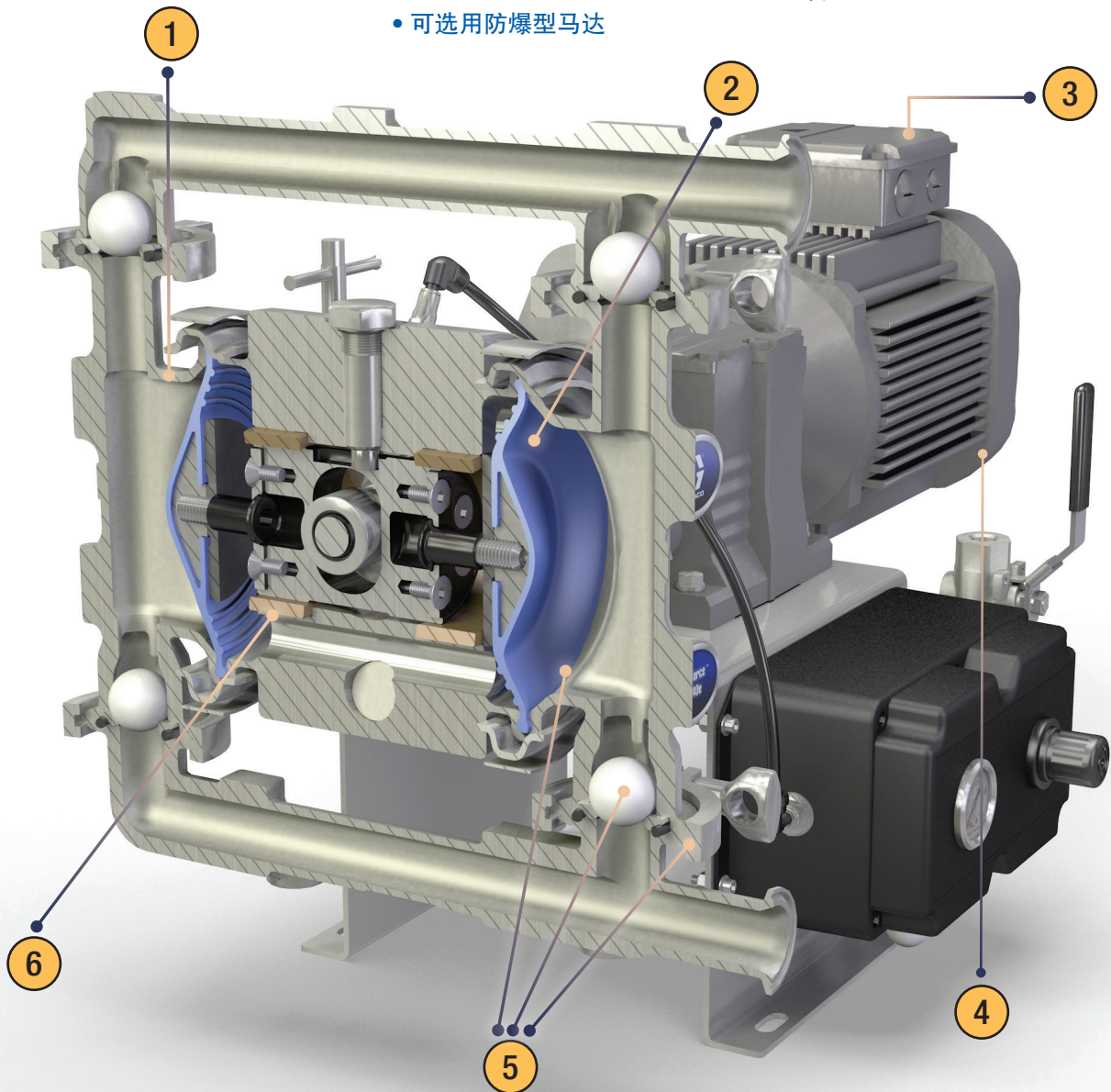
- 可干转
- 没有旋转或移动流体密封件
- 自动吸料

④ 马达选项

- 可在 120v、240v 或 480v 电压下运行
- 可选用交流或无刷直流马达膜片
- 可选用防爆型马达

⑥ 独创的专利充气式推动机构

- 延长膜片寿命，不会降低流量
- 能够减少流体出口处的脉动现象
- 背压停机，无需使用其他开关和控制装置



技术规格

最大流体工作压力	70 psi (4.8 bar, 0.48 Mpa)
充气气压范围	20 至 80 psi (1.4 至 5.5 bar, 0.14 至 0.55 MPa)
进气口尺寸	3/8 in npt(f)
最大自吸高度*	湿吸: 29 ft (8.8 m); 干吸: 16 ft (4.9 m)
可泵送的最大固体颗粒	3.2 mm (1/8 in)
运行和存放的环境气温范围**	0°C 至 40°C (32°F 至 104°F)
单循环排量	0.64 L (0.17 g)
最大自由流量	35 gpm (132 lpm)
最大泵速	280 cpm
流体入口和出口尺寸	
不锈钢	1.5 in 卫生级卡箍式 DIN 接口
交流马达功率	2 HP
无刷直流马达功率	2.2 HP

*如果由于阀球或阀座损坏，阀球材质过轻或泵速过高导致单向阀无法正常密封，则自吸高度会有所降低
 **过低的温度可能会对塑料部件造成损坏

常用型号

SaniForce 1040e 常用型号

产品编号	中心体	马达	阀座	O 形圈	阀球	膜片	压缩机
24Y595	不锈钢	AC	不锈钢	三元乙丙橡胶	加重氯丁橡胶	山道橡胶	无
24Y596	不锈钢	AC	不锈钢	聚四氟乙烯	聚四氟乙烯	一体式聚四氟乙烯	无
24Y597	不锈钢	AC	不锈钢	聚四氟乙烯	山道橡胶	山道橡胶	无
24Y598	不锈钢	AC	不锈钢	聚四氟乙烯	山道橡胶	山道橡胶	无
24Y599	不锈钢	AC	不锈钢	三元乙丙橡胶	加重氯丁橡胶	山道橡胶	无
24Y605	不锈钢	BLDC	不锈钢	三元乙丙橡胶	加重氯丁橡胶	山道橡胶	无
24Y606	不锈钢	BLDC	不锈钢	聚四氟乙烯	聚四氟乙烯	一体式聚四氟乙烯	无
24Y607	不锈钢	BLDC	不锈钢	聚四氟乙烯	聚四氟乙烯	两片式聚四氟乙烯	无
24Y608	不锈钢	BLDC	不锈钢	聚四氟乙烯	山道橡胶	山道橡胶	无
24Y609	不锈钢	BLDC	不锈钢	三元乙丙橡胶	山道橡胶	山道橡胶	无

*无刷直流马达安装固瑞克控制器
 **也有带空压机的型号可选

应用

食用油



葡萄酒、啤酒、
白酒酿酒厂



果汁、浓缩汁和饮料



个人护理



佐料和调味料



制药



本文档包含的所有文字及图像数据均以发布时的最新产品信息为依据。固瑞克保留随时更改的权利，恕不另行通知。

如需获取产品信息或申请产品演示，敬请拨打以下电话垂询：
877.84GRACO (1-877-844-7226)。也可访问我们的网站：www.graco.com。

©2016 Graco Inc. Form No. 345061 Rev. B 4/16。仅电子版。
 所有其他品牌名称或标识为其各自所有者的商标，在此仅用于识别目的。

