

# ChemSafe™

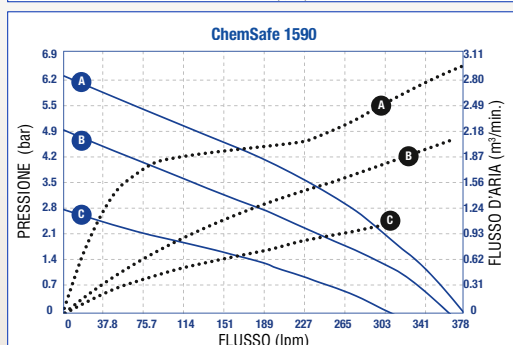
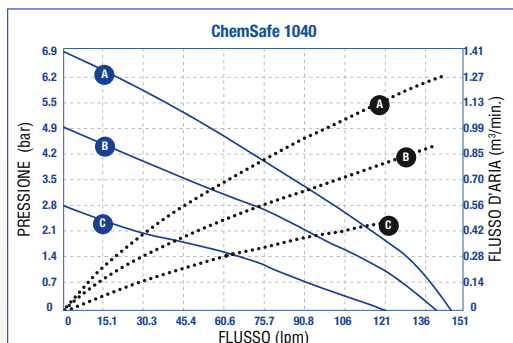
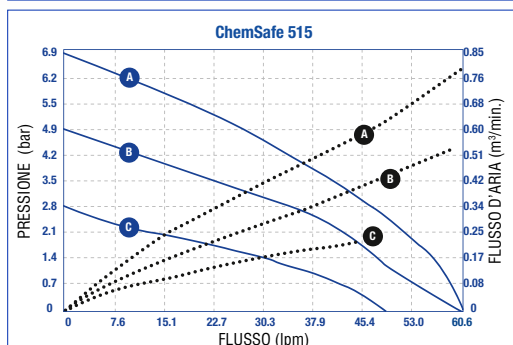
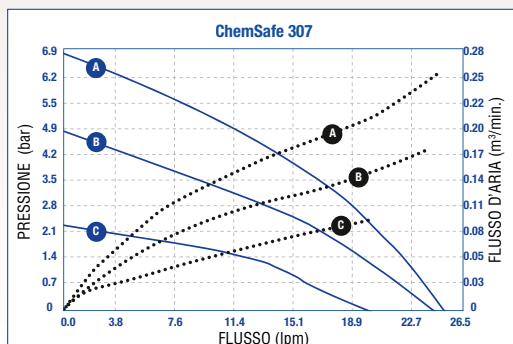
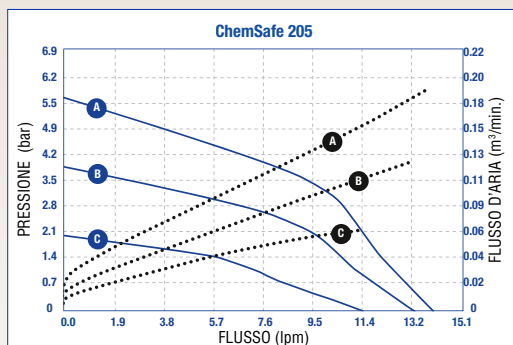
Pompe pneumatiche a doppia membrana  
per il trasferimento di fluidi corrosivi e abrasivi



- Il design CNC lavorato a macchina garantisce una perfetta adattabilità e un contenimento superiore delle sostanze chimiche rispetto alle pompe sagomate
- L'esterno anticorrosione non presenta metalli esposti, riducendo così le esigenze di manutenzione, aumentando la durata della vita utile della pompa e assicurando un funzionamento igienico e sicuro
- Il motore pneumatico rimovibile semplifica la manutenzione riducendo i tempi di fermo macchina
- Disponibile nei modelli da 6,3 mm; 9,5 mm; 12,7 mm; 25,4 mm e 38,1 mm

# Soluzioni di pompaggio per fluidi corrosivi e abrasivi

## Prestazioni



PRESSIONE ARIA

- (A) = a 6.9 bar
- (B) = a 4.9 bar
- (C) = a 2.8 bar

LEGENDA

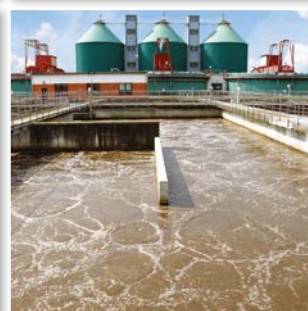
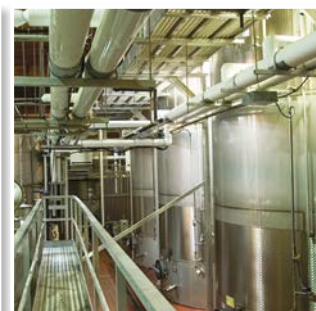
- Consumo d'aria
- ..... Pressione fluido

## Sicura e affidabile. Design lavorato a macchina. Senza metalli esposti.

Le applicazioni per il trasferimento chimico esigono prestazioni massime e una capacità di contenimento delle sostanze chimiche superiore. Le pompe ChemSafe sono caratterizzate da percorsi del fluido completamente in PTFE e UHMWPE e sono chimicamente sicure. Possono essere utilizzate con una vasta gamma di materiali e offrono una compatibilità chimica senza confronti con gli acidi corrosivi e le fanghiglie abrasive dannose. Il corpo, lavorato a macchina in modo estremamente preciso, presenta un blocco bullone-dado con guarnizioni sigillanti affidabili e a prova di perdita.

## Applicazioni e materiali

- Trasferimento di acidi e solventi
- Finitura di ceramiche
- Elettroplaccatura
- Filtro a pressa
- Produzione acciaio
- Farmaceutica
- Bagni di decapaggio
- Inchiostri di stampa
- Fanghiglie al carburo di silicene e calce viva
- Trattamento acque di scarico



### 1 SENZA PERDITE

- Il design bullone-dado assicura il contenimento delle sostanze chimiche
- Design di precisione, lavorato a macchina

### 2 RESISTENTE ALLA CORROSIONE

- Percorsi del fluido PTFE e PE al 100%
- Senza metalli esposti

### 3 MOVIMENTO PARALLELO DELLA VALVOLA PILOTA

- Facilità di manutenzione
- Design senza stallo
- Sistema pneumatico con congelamento ridotto

### 4 MEMBRANE A LUNGA DURATA

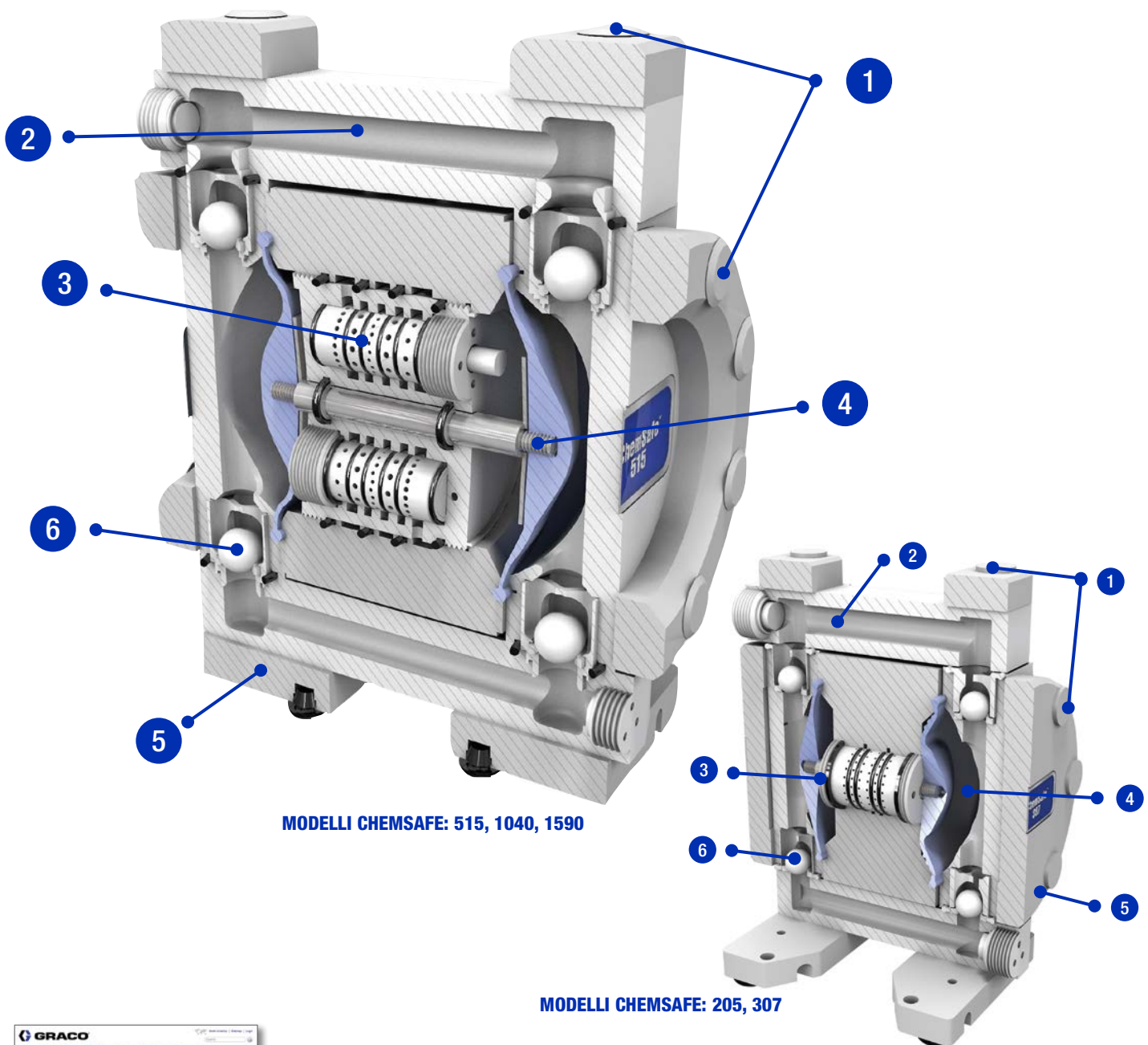
- L'innovativa membrana sagomata in PTFE aumenta la durata utile

### 5 MANUTENZIONE SUL CAMPO

- Motore pneumatico, membrane, controlli e valvola pneumatica sostituibili

### 6 SEDE DEL RITEGNO POSITIVA

- Migliora le prestazioni della pompa e l'altezza di aspirazione
- Riduce la manutenzione necessaria



MODELLI CHEMSAFE: 515, 1040, 1590

MODELLI CHEMSAFE: 205, 307

## GUIDA ALLA COMPATIBILITÀ CHIMICA

Consultare la Guida alla compatibilità chimica, reperibile all'indirizzo [www.graco.com/chemicalcomp](http://www.graco.com/chemicalcomp) per verificare che le sostanze chimiche da trasferire siano compatibili con le pompe ChemSafe.

## Modelli principali

Dimensione	Codice	Modello	Percorso del fluido	Sede	Sfera	Bocchettone	Membrane
6,3 mm (1/4 pollice)	24X429	ChemSafe 205	PTFE	PTFE	PTFE	NPT	PTFE/EPDM sagomato
	24X430	ChemSafe 205	PTFE	PTFE	PTFE	BSPT	PTFE/EPDM sagomato
9,5 mm (3/8 pollice)	24X501	ChemSafe 307	UHMWPE	UHMWPE	PTFE	NPT	Buna
	24X427	ChemSafe 307	PTFE	PTFE	PTFE	NPT	PTFE/EPDM sagomato
	24X428	ChemSafe 307	PTFE	PTFE	PTFE	BSPT	PTFE/EPDM sagomato
12,7 mm (1/2 pollice)	24X425	ChemSafe 515	PTFE	PTFE	PTFE	NPT	PTFE/EPDM sagomato
	24X426	ChemSafe 515	PTFE	PTFE	PTFE	BSPT	PTFE/EPDM sagomato
	24X497	ChemSafe 515	UHMWPE	UHMWPE	PTFE	NPT	PTFE/EPDM sagomato
	24X498	ChemSafe 515	UHMWPE	UHMWPE	PTFE	BSPT	PTFE/EPDM sagomato
25,4 mm (1 pollice)	24X423	ChemSafe 1040	PTFE	PTFE	PTFE	NPT	PTFE/EPDM sagomato
	24X424	ChemSafe 1040	PTFE	PTFE	PTFE	BSPT	PTFE/EPDM sagomato
	24X491	ChemSafe 1040	UHMWPE	UHMWPE	PTFE	NPT	PTFE/EPDM sagomato
	24X492	ChemSafe 1040	UHMWPE	UHMWPE	PTFE	BSPT	PTFE/EPDM sagomato
38,1 mm (1-1/2 pollice)	24X421	ChemSafe 1590	PTFE	PTFE	PTFE	NPT	PTFE/EPDM sagomato
	24X422	ChemSafe 1590	PTPE	PTPE	PTFE	BSPT	PTFE/EPDM sagomato

## Specifiche tecniche

### MATERIALE

Sfere: PTFE

Sedi: PTFE

Membrane: OM PTFE/EPDM, EPDM, NBR

Corpo: PTFE o UHMWPE

Sezione centrale: Polipropilene

Modello	ChemSafe 205	ChemSafe 307	ChemSafe 515	ChemSafe 1040	ChemSafe 1590
Portata max del fluido*	14 lpm	25 lpm	60,6 lpm	146 lpm	376 lpm
Spostamento per ciclo	0,03 l	0,04 l	0,16 l	0,56 l	1,64 l
Tipo/dimensioni connessione	1/4" NPT, 1/4" BSPT	3/8" NPT, 3/8" BSPT	1/2" NPT, 1/2" BSPT	1" NPT, 1" BSPT	1-1/2" NPT, 1-1/2" BSPT
Granulometria massima pompabile	3,0 mm	2,0 mm	4,1 mm	6,1 mm	8,1 mm
Altezza di aspirazione a colonna asciutta*	2,0 m	3,0 m	3,3 m	4,0 m	4,9 m
Altezza di aspirazione a colonna bagnata*	9,5 m	9,5 m	9,5 m	9,5 m	9,5 m
Peso (PTFE)	1,9 kg	3,1 kg	9,1 kg	18 kg	43,2 kg
Peso (UHMWPE)	1,8 kg	2,7 kg	6,2 kg	12 kg	30 kg
Aria max./ Temperatura del fluido	PTFE 100 °C UHMWPE 70 °C				
Pressione aria max./min.	Pressione aria min. all'avvio 2 bar Pressione max. ingresso aria 7 bar				
Max, Sound PRESSIONE	70,6 dB(a)	66,1 dB(a)	64,8 dB(a)	83,3 dB(a)	89,8 dB(a)
Pressione sonora max.	64,2 dB(a)	58,1 dB(a)	81,8 dB(a)	78,3 dB(a)	91,1 dB(a)

\*Può variare in funzione dei materiali.

Tutti i dati, in forma scritta e illustrata, contenuti nel presente documento sono basati sulle informazioni disponibili sul prodotto al momento della pubblicazione. Graco si riserva il diritto di apportare modifiche in qualunque momento senza preavviso.

Graco è certificata ISO 9001.

GRACO BVBA Industrieterrein Oude Bunders • Slakweidestraat 31 • B-3630 Maasmechelen  
Tel: +32 (89) 770 700 • Fax: +32 (89) 770 777 • E-mail: info@graco.be • http://www.graco.com

©2015 Graco Inc. 345070IT Rev.A 06/15 Stampato in Europa.

Ogni altro nome commerciale o marchio è utilizzato a scopo di identificazione del prodotto ed è marchio di fabbrica dei relativi proprietari.

