

ChemSafe™

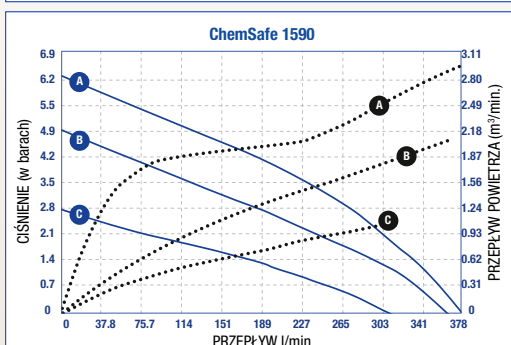
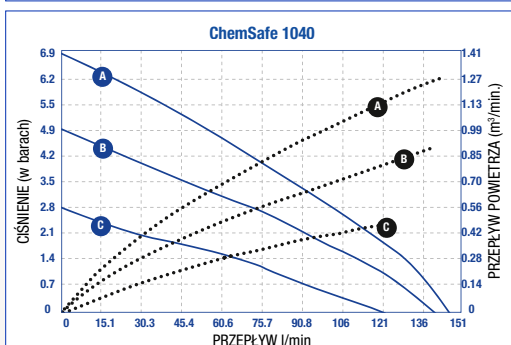
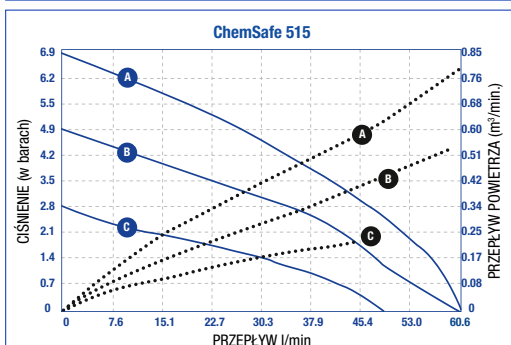
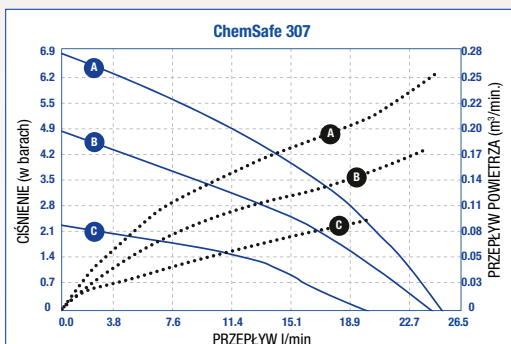
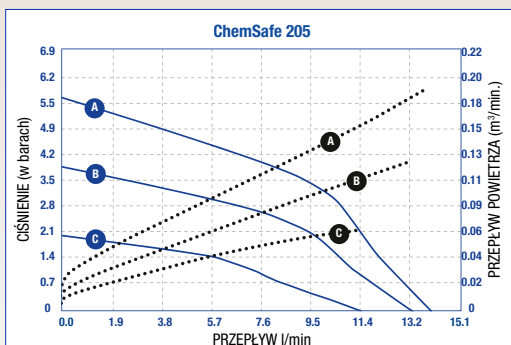
Pompy pneumatyczne z podwójną membraną
do tłoczenia materiałów o właściwościach korozyjnych lub ściernych



- Konstrukcja wykonana w technologii CNC zapewnia precyzyjne dopasowanie i większą szczelność chemiczną w porównaniu z pompami odlewanymi.
- Odporna na korozję obudowa bez odsłoniętych części metalowych zmniejsza wymagania konserwacyjne, wydłuża żywotność pompy oraz zapewnia czystość i bezpieczeństwo w pracy.
- Wyjmowany silnik powietrzny umożliwia łatwą i intuicyjną konserwację oraz skraca czas przestoju.
- Dostępne wymiary: 1/4 cala (6,3 mm), 3/8 cala (9,5 mm), 1/2 cala (12,7 mm), 1 cal (25,4 mm) i 1,5 cala (38,1 mm)

Tłoczenie materiałów o właściwościach korozyjnych i ściernych

Wydajność



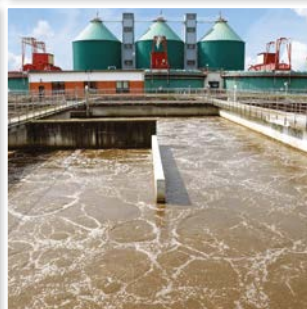
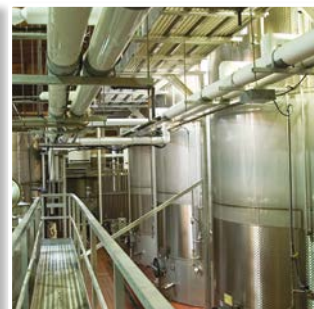
CIŚNIENIE POWIETRZA	LEGENDA
(A) = przy 6.9 bar	— Zużycie powietrza
(B) = przy 4.9 bar Ciśnienie płynu
(C) = przy 2.8 bar	

Bezpieczeństwo i niezawodność. Konstrukcja wykonana w technologii CNC. Brak odsłoniętych części metalowych.

Tłoczenie substancji chemicznych wymaga maksymalnej wydajności i doskonałej szczelności chemicznej. Pompy ChemSafe mają kanały medium wykonane w 100% z PTFE i UHMWPE i są chemicznie bezpieczne. Można ich używać z różnymi materiałami, a dodatkowo zapewniają niezrównaną kompatybilność chemiczną z trudnymi do tłoczenia korozyjnymi kwasami i niebezpiecznymi szlamami o właściwościach ściernych. Precyzyjnie wykonany korpus jest montowany na śruby i zapewnia szczelność powierzchni.

Zastosowania i materiały

- Tłoczenie kwasów i rozpuszczalników
- Wykończenia ceramiczne
- Galwanizacja
- Prasa filtracyjna
- Produkcja stali
- Farmaceutyka
- Kąpiele trawiące
- Tusze drukarskie
- Węgiel krzemu i szlam wapienny
- Oczyszczalnie ścieków



1 SZCZELNOŚĆ

- Skręcana konstrukcja zapewnia szczelność chemiczną
- Precyzyjne dopasowanie, wykonanie w technologii CNC

2 ODPORNOŚĆ NA KORYZJĘ

- Kanały medium wykonane w 100% z PTFE i PE
- Brak odsłoniętych części metalowych

3 RÓWNOLEGŁE PRZESUWANIE PILOTEM

- Łatwa konserwacja
- Brak elementów ze stali
- Układ pneumatyczny chroniony przez zamrażaniem

4 DŁUGA ŻYWOTNOŚĆ MEMBRANY

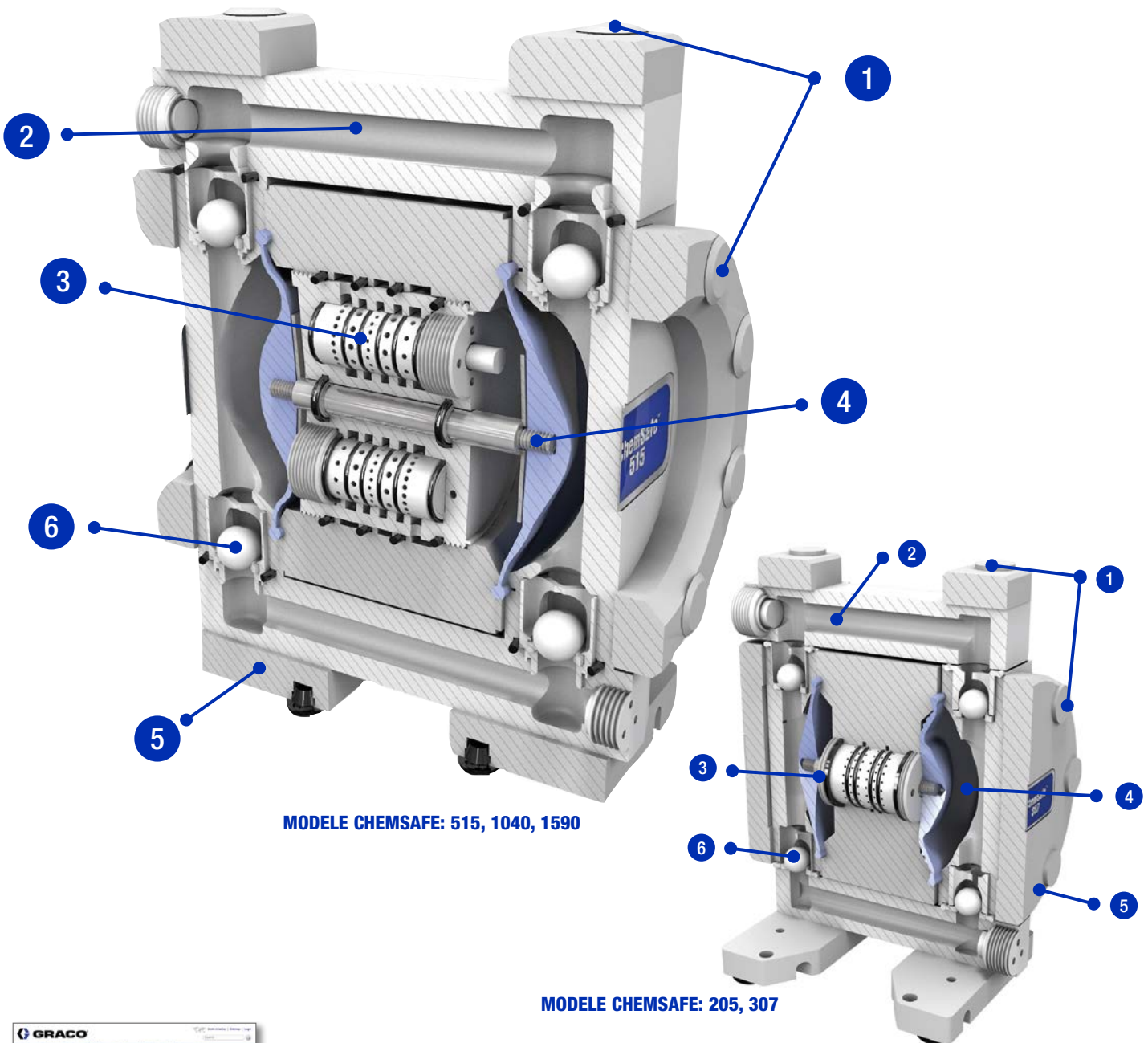
- Udoskonalona membrana PTFE typu overmolded wydłuża żywotność

5 MOŻLIWOŚĆ PRZEGLĄDU NA MIEJSCU

- Wymienny silnik powietrzny, membrany, ograniczniki i zawór sterujące

6 ZESPÓŁ GNIAZDA Z OGRANICZNIKIEM

- Większa wydajność i wysokość ssania
- Mniejsze koszty konserwacji



MODELE CHEMSAFE: 515, 1040, 1590

MODELE CHEMSAFE: 205, 307

PRZEWODNIK PO KOMPATYBILNOŚCI CHEMICZNEJ

Aby się dowiedzieć, czy dany środek chemiczny jest kompatybilny z naszymi pompami ChemSafe, otwórz Przewodnik po kompatybilności chemicznej dostępny na stronie www.graco.com/chemicalcomp

Popularne modele

Zbiornika	Numer katalogowy	Model	Kanał medium	Gniazdo	Kula	Port	Membrana
6,3 mm (1/4 cala)	24X429	ChemSafe 205	PTFE	PTFE	PTFE	NPT	Overmolded PTFE/EPDM
	24X430	ChemSafe 205	PTFE	PTFE	PTFE	BSPT	Overmolded PTFE/EPDM
9,5 mm (3/8 cala)	24X501	ChemSafe 307	UHMWPE	UHMWPE	PTFE	NPT	Kauczuk
	24X427	ChemSafe 307	PTFE	PTFE	PTFE	NPT	Overmolded PTFE/EPDM
	24X428	ChemSafe 307	PTFE	PTFE	PTFE	BSPT	Overmolded PTFE/EPDM
12,7 mm (1/2 cala)	24X425	ChemSafe 515	PTFE	PTFE	PTFE	NPT	Overmolded PTFE/EPDM
	24X426	ChemSafe 515	PTFE	PTFE	PTFE	BSPT	Overmolded PTFE/EPDM
	24X497	ChemSafe 515	UHMWPE	UHMWPE	PTFE	NPT	Overmolded PTFE/EPDM
	24X498	ChemSafe 515	UHMWPE	UHMWPE	PTFE	BSPT	Overmolded PTFE/EPDM
25,4 mm (1 cala)	24X423	ChemSafe 1040	PTFE	PTFE	PTFE	NPT	Overmolded PTFE/EPDM
	24X424	ChemSafe 1040	PTFE	PTFE	PTFE	BSPT	Overmolded PTFE/EPDM
	24X491	ChemSafe 1040	UHMWPE	UHMWPE	PTFE	NPT	Overmolded PTFE/EPDM
	24X492	ChemSafe 1040	UHMWPE	UHMWPE	PTFE	BSPT	Overmolded PTFE/EPDM
38,1 mm (1-1/2 cala)	24X421	ChemSafe 1590	PTFE	PTFE	PTFE	NPT	Overmolded PTFE/EPDM
	24X422	ChemSafe 1590	PTPE	PTPE	PTFE	BSPT	Overmolded PTFE/EPDM

Parametry techniczne

MATERIAŁ

Kule: PTFE
Gniazda: PTFE

Membrany: OM PTFE/EPDM, EPDM, NBR
Typ obudowy: PTFE lub UHMWPE

Sekcja środkowa: Polipropylen

Model	ChemSafe 205	ChemSafe 307	ChemSafe 515	ChemSafe 1040	ChemSafe 1590
Maks. przepływ*	14 l/min (3,7 gpm)	25 l/min (6,7 gpm)	60,6 l/min (16 gpm)	146 l/min (38,8 gpm)	376 l/min (99,5 gpm)
Wydajność na cykl	0,03 l (0,008 gal)	0,04 l (0,011 gal)	0,16 l (0,042 gal)	0,56 l (0,148 gal)	1,64 l (0,433 gal)
Rozmiary / Typy połączeń	1/4" NPT, 1/4" BSPT	3/8" NPT, 3/8" BSPT	1/2" NPT, 1/2" BSPT	1" NPT, 1" BSPT	1-1/2" NPT, 1-1/2" BSPT
Maks. rozmiar cząstek stałych	3,0 mm (0,12 cala)	2,0 mm (0,08 cala)	4,1 mm (0,16 cala)	6,1 mm (0,24 cala)	8,1 mm (0,32 cala)
Wysokość ssania na sucho*	2,0 m (6,5 stóp)	3,0 m (10 stóp)	3,3 m (11 stóp)	4,0 m (13 stóp)	4,9 m (16 stóp)
Wysokość ssania na mokro*	9,5 m (31 stóp)	9,5 m (31 stóp)	9,5 m (31 stóp)	9,5 m (31 stóp)	9,5 m (31 stóp)
Masa (PTFE)	1,9 kg (4,1 lb)	3,1 kg (6,8 lb)	9,1 kg (20 lb)	18 kg (40 lb)	43,2 kg (95,2 lb)
Masa (UHMWPE)	1,8 kg (4 lb)	2,7 kg (6 lb)	6,2 kg (13,7 lb)	12 kg (26,4 lb)	30 kg (66 lb)
Maks. dopływ powietrza /temperatura materiału	PTFE 100 °C (212°F) UHMWPE 70° C (158°F)				
Min./Maks. ciśnienie powietrza	Minimalne ciśnienie rozruchowe 2 bary (30 psi) Minimalne ciśnienie rozruchowe 7 barów (100 psi)				
Maks. ciśnienie akustyczne	70,6 dB(a)	66,1 dB(a)	64,8 dB(a)	83,3 dB(a)	89,8 dB(a)
Maks. moc akustyczna	64,2 dB(a)	58,1 dB(a)	81,8 dB(a)	78,3 dB(a)	91,1 dB(a)

*Może się różnić w zależności od materiału

Wszystkie dane zawarte w niniejszej broszurze w formie pisemnej lub graficznej odzwierciedlają informacje aktualne w momencie oddawania jej druku. Firma Graco zastrzega sobie prawo do wprowadzania zmian bez uprzedniego powiadomienia.

Firma Graco posiada certyfikat ISO 9001.

GRACO BVBA Industrieterrein Oude Bunders • Slakweidestraat 31 • B-3630 Maasmechelen
Tel: +32 (89) 770 700 • Faks: +32 (89) 770 777 • E-mail: info@graco.be • http://www.graco.com

©2015 Graco Inc. 345070PL Wer.A 06/15 Wydrukowano w Europie.

Wszystkie nazwy lub znaki firmowe używane są do celów identyfikacji i stanowią zastrzeżone znaki towarowe ich odpowiednich właścicieli.

