

ChemSafe™

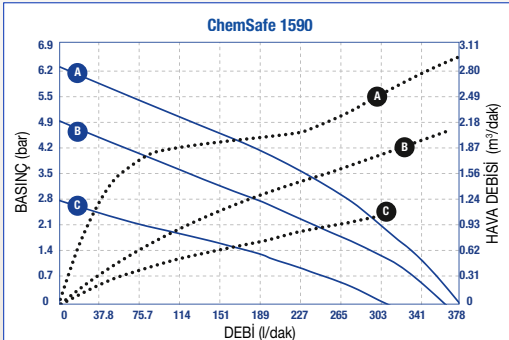
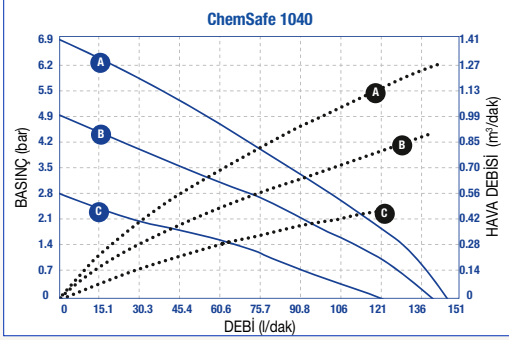
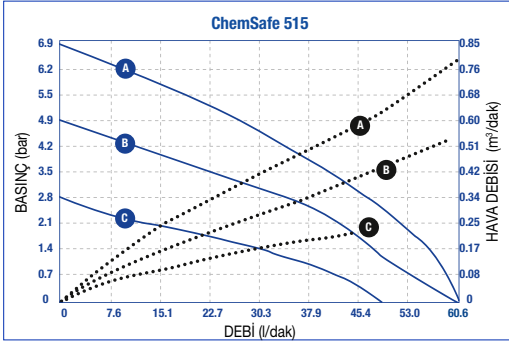
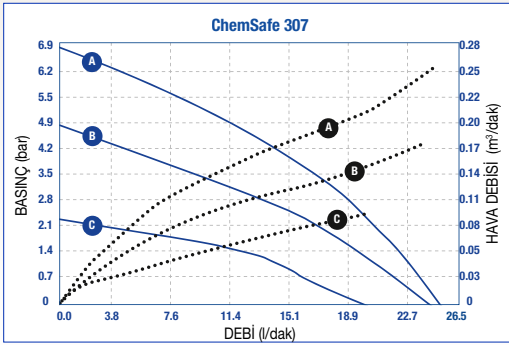
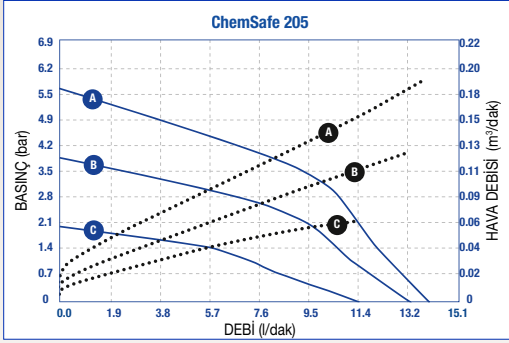
Korozif ve aşındırıcı malzemelerin aktarımı için
Havayla Çalışan Çift Diyaframlı Pompaları



- CNC işlemleri tasarımı, kalıplanmış pompalara kıyasla mükemmel uyum ve üstün kimyasal sızdırmazlığı sağlar
- Açıkta metal içermeyen ve korozyona dirençli dış gövde bakım ihtiyacını azaltır, pompanın ömrünü uzatır ve temiz, güvenli bir çalışma sağlar
- Çıkarılabilir hava motoru anlaşılması ve uygulanması kolay bakım sağlayarak duruş süresini azaltır
- 1/4 inç (6,3 mm), 3/8 inç (9,5 mm), 1/2 inç (12,7 mm), 1 inç (25,4 mm) ve 1,5 inçlik (38,1 mm) modeller mevcuttur

Korozif ve aşındırıcı malzemeler için Pompalama Çözümleri

Performans



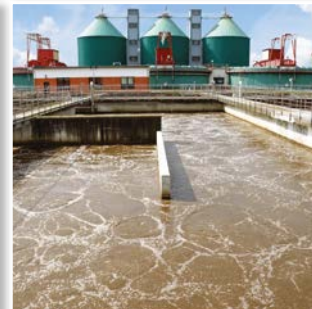
HAVA BASINCI	İŞARETLER
(A) = 6,9 bar'da	— Hava Tüketimi
(B) = 4,9 bar'da Malzeme Basıncı
(C) = 2,8 bar'da	

Güvenli ve Sağlam. İşlenmiş Tasarım. Açıkta Metal Parça Yok.

Kimyasal aktarımı uygulamaları maksimum performans ve üstün kimyasal sızdırmazlığı gerektirir. ChemSafe pompalar, %100 PTFE ve UHMWPE malzeme hatlarına sahiptir ve kimyasal bakımdan güvenlidir. Bu pompaları çok çeşitli malzemelerle kullanabilirsiniz. Ayrıca, bu pompalar zorlu korozif asitlerle ve zararlı aşındırıcı harçlarla eşsiz bir kimyasal uyum sağlar. Kusursuz şekilde işlenmiş gövde, sızdırmaz ve güvenilir yalıtımlı yüzeyler sunan civatalı bir tasarıma sahiptir.

Uygulamalar ve Malzemeler

- Asit ve Solvent Aktarımı
- Seramik Son Kat
- Elektrolizle Kaplama
- Filtre Presi
- Çelik Üretimi
- İlaç
- Asitleme Banyoları
- Baskı Mürekkepleri
- Silikon Karbür ve Kireç Harçları
- Atık Su Arıtma



Popüler Modeller

Boyutu	Parça Numarası	Model	Malzeme Hattı	Yatak	Top valf	Bağlantı	Diyafram
6,3 mm (1/4 inç)	24X429	ChemSafe 205	PTFE	PTFE	PTFE	NPT	Enjeksiyon Kalıp PTFE/EPDM
	24X430	ChemSafe 205	PTFE	PTFE	PTFE	BSPT	Enjeksiyon Kalıp PTFE/EPDM
9,5 mm (3/8 inç)	24X501	ChemSafe 307	UHMWPE	UHMWPE	PTFE	NPT	Buna
	24X427	ChemSafe 307	PTFE	PTFE	PTFE	NPT	Enjeksiyon Kalıp PTFE/EPDM
	24X428	ChemSafe 307	PTFE	PTFE	PTFE	BSPT	Enjeksiyon Kalıp PTFE/EPDM
12,7 mm (1/2 inç)	24X425	ChemSafe 515	PTFE	PTFE	PTFE	NPT	Enjeksiyon Kalıp PTFE/EPDM
	24X426	ChemSafe 515	PTFE	PTFE	PTFE	BSPT	Enjeksiyon Kalıp PTFE/EPDM
	24X497	ChemSafe 515	UHMWPE	UHMWPE	PTFE	NPT	Enjeksiyon Kalıp PTFE/EPDM
	24X498	ChemSafe 515	UHMWPE	UHMWPE	PTFE	BSPT	Enjeksiyon Kalıp PTFE/EPDM
25,4 mm (1 inç)	24X423	ChemSafe 1040	PTFE	PTFE	PTFE	NPT	Enjeksiyon Kalıp PTFE/EPDM
	24X424	ChemSafe 1040	PTFE	PTFE	PTFE	BSPT	Enjeksiyon Kalıp PTFE/EPDM
	24X491	ChemSafe 1040	UHMWPE	UHMWPE	PTFE	NPT	Enjeksiyon Kalıp PTFE/EPDM
	24X492	ChemSafe 1040	UHMWPE	UHMWPE	PTFE	BSPT	Enjeksiyon Kalıp PTFE/EPDM
38,1 mm (1-1/2 inç)	24X421	ChemSafe 1590	PTFE	PTFE	PTFE	NPT	Enjeksiyon Kalıp PTFE/EPDM
	24X422	ChemSafe 1590	PTPE	PTPE	PTFE	BSPT	Enjeksiyon Kalıp PTFE/EPDM

Teknik Özellikler

MALZEME

Top valfler: PTFE

Yataklar: PTFE

Diyaframlar: OM PTFE/EPDM, EPDM, NBR

Gövde Türü: PTFE ya da UHMWPE

Merkez Bölüm: Polipropilen (PP)

Model	ChemSafe 205	ChemSafe 307	ChemSafe 515	ChemSafe 1040	ChemSafe 1590
Maksimum Debi*	14 l/dak (3,7 gal/dak)	25 l/dak (6,7 gal/dak)	60,6 l/dak (16 gal/dak)	146 l/dak (38,8 gal/dak)	376 l/dak (99,5 gal/dak)
Devir Başına Debi	0,03 l (0,008 gal)	0,04 l (0,011 gal)	0,16 l (0,042 gal)	0,56 l (0,148 gal)	1,64 l (0,433 gal)
Bağlantı Boyutları / Türleri	1/4" NPT, 1/4" BSPT	3/8" NPT, 3/8" BSPT	1/2" NPT, 1/2" BSPT	1" NPT, 1" BSPT	1-1/2" NPT, 1-1/2" BSPT
Maks. Pompalanabilir Katılar	3,0 mm (0,12 inç)	2,0 mm (0,08 inç)	4,1 mm (0,16 inç)	6,1 mm (0,24 inç)	8,1 mm (0,32 inç)
Kuru Emiş Derinliği*	2,0 m (6,5 ft)	3,0 m (10 ft)	3,3 m (11 ft)	4,0 m (13 ft)	4,9 m (16 ft)
Islak Emiş Derinliği*	9,5 m (31 ft)	9,5 m (31 ft)	9,5 m (31 ft)	9,5 m (31 ft)	9,5 m (31 ft)
Ağırlık (PTFE)	1,9 kg (4,1 lb)	3,1 kg (6,8 lb)	9,1 kg (20 lb)	18 kg (40 lb)	43,2 kg (95,2 lb)
Ağırlık (UHMWPE)	1,8 kg (4 lb)	2,7 kg (6 lb)	6,2 kg (13,7 lb)	12 kg (26,4 lb)	30 kg (66 lb)
Maks. Hava / Malzeme Sıcaklığı	PTFE 100 °C (212°F) UHMWPE 70° C (158°F)				
Min./Maks. Hava Basıncı	2 bar (30 psi) minimum başlangıç hava basıncı 7 bar (100 psi) maksimum besleme hava basıncı				
Maks. Ses Basıncı	70,6 dB(a)	66,1 dB(a)	64,8 dB(a)	83,3 dB(a)	89,8 dB(a)
Maks. Ses Gücü	64,2 dB(a)	58,1 dB(a)	81,8 dB(a)	78,3 dB(a)	91,1 dB(a)

*Malzemelere göre değişkenlik gösterebilir.

Bu belgede yer alan tüm yazılı ve görsel veriler baskı sırasında mevcut en son ürün bilgilerini içermektedir. Graco, önceden haber vermeden değişiklik yapma hakkını saklı tutar.

Graco ISO 9001 sertifikasına sahiptir.

GRACO BVBA Industrieterrein Oude Bunders • Slakweidestraat 31 • B-3630 Maasmechelen
Tel: +32 (89) 770 700 • Faks: +32 (89) 770 777 • E-posta: info@graco.be • http://www.graco.com

©2015 Graco Inc. 345070TR Rev.A 06/15 Avrupa'da Basılmıştır.
Tüm diğer markalar ve ticari isimler sadece tanımlama amacıyla kullanılmıştır ve sahiplerine aittir.

