

ChemSafe™

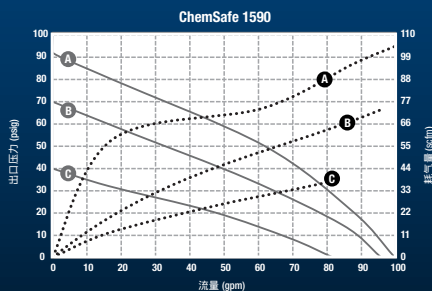
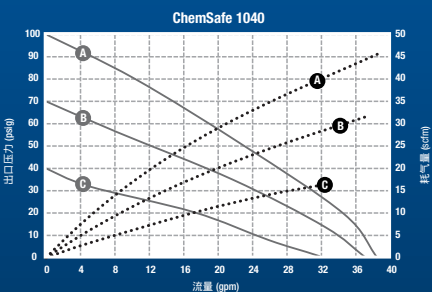
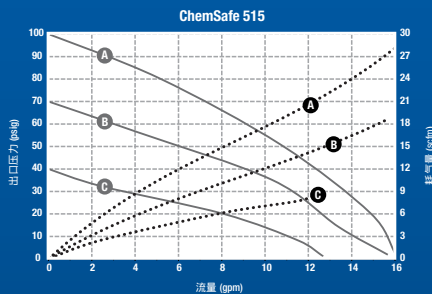
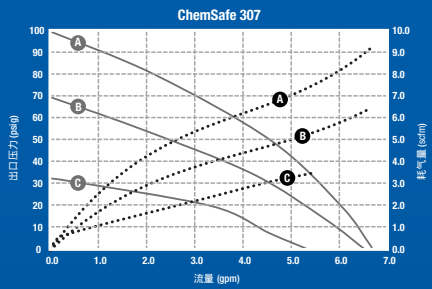
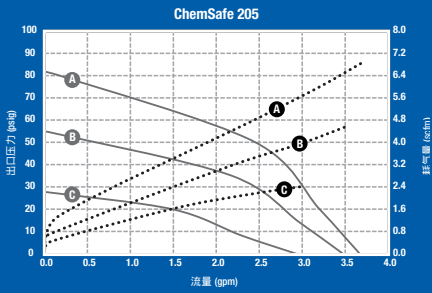
聚乙烯和聚四氟乙烯高纯泵



- CNC 机加工部件装配精度高，与注塑件相比防漏密封性更加卓越
- 耐腐蚀泵体无任何外露金属部件，减少维护、延长工作寿命并且提供洁净、安全的工作环境
- 气动马达可拆除，维修简便、直观，有效减少停机时间
- 五种泵尺寸供选：1/4 英寸、3/8 英寸、1/2 英寸、1 英寸和1.5 英寸

腐蚀性介质泵送方案

性能曲线



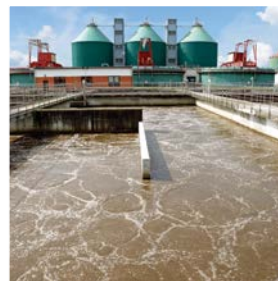
进气压力		图例	
(A)	= at 100 psi	耗气量
(B)	= at 70 psi	出口压力	————
(C)	= at 40 psi		

安全可靠、机加工设计、无外露金属部件

输送化学介质对泵的性能以及防泄漏要求颇为严格。固瑞克 ChemSafe 高纯泵过流部件的材质全部为聚四氟乙烯 (PTFE) 或超高分子量聚乙烯 (UHMWPE)。可保证化学介质输送的安全性。该类型泵可用于输送各类介质并且具有最广泛的化学相容性，可处理强腐蚀性酸和高磨蚀性物料。精密机加工泵体以及对拉螺栓紧固设计，确保密封面的稳定性，杜绝介质泄露。

主要应用

- 输送强酸和溶剂
- 陶瓷磨料表面处理
- 电镀
- 压滤机配套
- 钢铁
- 制药
- 酸洗槽
- 印刷油墨
- 碳化硅浆料
- 污水处理



常用型号

泵尺寸	产品编号	型号	过流部件材质	阀座材质	阀球材质	接口类型	膜片材质
1/4 inch (6.3 mm)	24X429	ChemSafe 205	PTFE	PTFE	PTFE	NPT	PTFE/EPDM 一体式膜片
	24X430	ChemSafe 205	PTFE	PTFE	PTFE	BSPT	PTFE/EPDM 一体式膜片
3/8 inch (9.5 mm)	24X501	ChemSafe 307	UHMWPE	UHMWPE	PTFE	NPT	丁腈橡胶
	24X427	ChemSafe 307	PTFE	PTFE	PTFE	NPT	PTFE/EPDM 一体式膜片
	24X428	ChemSafe 307	PTFE	PTFE	PTFE	BSPT	PTFE/EPDM 一体式膜片
1/2 inch (12.7 mm)	24X425	ChemSafe 515	PTFE	PTFE	PTFE	NPT	PTFE/EPDM 一体式膜片
	24X426	ChemSafe 515	PTFE	PTFE	PTFE	BSPT	PTFE/EPDM 一体式膜片
	24X497	ChemSafe 515	UHMWPE	UHMWPE	PTFE	NPT	PTFE/EPDM 一体式膜片
	24X498	ChemSafe 515	UHMWPE	UHMWPE	PTFE	BSPT	PTFE/EPDM 一体式膜片
1 inch (25.4 mm)	24X423	ChemSafe 1040	PTFE	PTFE	PTFE	NPT	PTFE/EPDM 一体式膜片
	24X424	ChemSafe 1040	PTFE	PTFE	PTFE	BSPT	PTFE/EPDM 一体式膜片
	24X491	ChemSafe 1040	UHMWPE	UHMWPE	PTFE	NPT	PTFE/EPDM 一体式膜片
	24X492	ChemSafe 1040	UHMWPE	UHMWPE	PTFE	BSPT	PTFE/EPDM 一体式膜片
1-1/2 inch (38.1 mm)	24X421	ChemSafe 1590	PTFE	PTFE	PTFE	NPT	PTFE/EPDM 一体式膜片
	24X422	ChemSafe 1590	PTPE	PTPE	PTFE	BSPT	PTFE/EPDM 一体式膜片

技术规格

材质

阀球: PTFE

阀座: PTFE

膜片: PTFE/EPDM 一体式膜片、三元乙丙橡胶或丁腈橡胶

泵体: PTFE 或 UHMWPE

中心体: 聚丙烯

型号	ChemSafe 205	ChemSafe 307	ChemSafe 515	ChemSafe 1040	ChemSafe 1590
最大流量*	3.7 gpm (14 lpm)	6.7 gpm (25 lpm)	16 gpm (60.6 lpm)	38.8 gpm (146 lpm)	99.5 gpm (376 lpm)
单循环排量	0.008 gal (0.03 l)	0.019 gal (0.07 l)	0.042 gal (0.16 l)	0.148 gal (0.56 l)	0.433 gal (1.64 l)
接口尺寸/类型	1/4" NPT, 1/4" BSPT	3/8" NPT, 3/8" BSPT	1/2" NPT, 1/2" BSPT	1" NPT, 1" BSPT	1-1/2" NPT, 1-1/2" BSPT
最大泵送颗粒直径	0.12 in (3.0 mm)	0.08 in (2.0 mm)	0.16 in (4.1 mm)	0.24 in (6.1 mm)	0.32 in (8.1 mm)
自吸高度 (干)*	6.5 ft (2.0 m)	10 ft (3.0 m)	11 ft (3.3 m)	13 ft (4.0 m)	16 ft (4.9 m)
自吸高度 (湿)*	31 ft (9.5 m)	31 ft (9.5 m)	31 ft (9.5 m)	31 ft (9.5 m)	31 ft (9.5 m)
重量 (PTFE)	4.1 lb (1.9 kg)	6.8 lb (3.1 kg)	20 lb (9.1 kg)	40 lb (18 kg)	95.2 lb (43.2 kg)
重量 (UHMWPE)	4 lb (1.8 kg)	6 lb (2.7 kg)	13.7 lb (6.2 kg)	26.4 lb (12 kg)	66 lb (30 kg)
最高工作温度	PTFE 泵 212°F (100°C) UHMWPE 泵 158°F (70°C)				
进气压力	最小启动压力 30 psi (2 bar) 最大供气压力 100 psi (7 bar)				
最大声压	70.6 dB(a)	66.1 dB(a)	82.0 dB(a)	83.3 dB(a)	89.8 dB(a)
最大声功率	64.2 dB(a)	58.1 dB(a)	74.8 dB(a)	78.3 dB(a)	91.1 dB(a)

*因材质不同会有所差异。

本文档包含的所有文字及图像数据均以发布时的最新产品信息为依据。固瑞克公司保留随时更改的权利，恕不提前通知。

固瑞克流体设备（上海）有限公司

上海市黄浦区中山南路1029号7号楼

Tel: 86-21-6495 0088 Fax: 86-21-6495 0077

www.graco.com

©2015 Graco Inc. 345070 A-CN 04/15 Printed in China

