



# E-FLO DCi™

具有智能 (i) 控制功能的  
双重控制 (DC) 工业涂装  
电动泵



PROVEN QUALITY. LEADING TECHNOLOGY.



# 大幅提升生产能力与连接性能

## 工厂涂料循环与供应

具有智能 (i) 控制功能的 E-Flo® DCi™ 双重控制 (DC) 电动泵凭借以下优势有效提升了相关行业标准：

- 可靠的性能与出色的易用性
- 较低的能耗和运行成本
- 易于集成

### 双重控制 (DC)

双重控制 (DC) 意味着您可以选择最适合具体应用的操作模式。

- 流量模式可自动设置能够满足持续循环需求的流量。
- 压力模式可持续提供能够瞬间改变速度的恒定扭矩。该模式可根据需求进行调节，是自动涂料加注系统和非循环材料的理想选择。

### 可靠的性能与出色的易用性

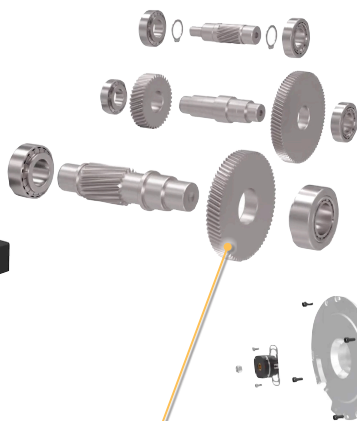
固瑞克 E-Flo DCi 电动泵的性能优于工业涂料输调漆系统中使用的气动和液压泵。

#### 模块化

E-Flo DCi 可以轻松升级现有的固瑞克气动或液压泵马达。

#### 维护成本低

只需每年更换一次机油即可保持双重控制 (DC) 马达高效运行。



#### 运动部件更少

与市场上其他电动泵相比，维护或修理频次更少。

## 泵下缸体

坚固耐用的模块化下缸体可全年 365 天 24 小时不间断运行。

- 为您的工业涂装应用选择合适的尺寸和结构。
- 可在最大程度减少停机时间的情况下维护和修理零件。

## 四球循环泵

- 750 cc 至 4000 cc 配置满足各种流量要求的应用。
- 密封四球下缸体可最大程度降低维护需求。
- 耐用的 Ultralife 陶瓷涂层可延长泵的使用寿命。

## 双球供料泵

- 145 cc 至 1000 cc Dura-flo 下缸体可达到 6:1 至 46:1 等效压力比。
- \* 镀铬缸体可用于含细微填料粉末的中涂涂料泵送。而氮化硅止回阀可有效减缓涂料降解，特别是一些特别剪切敏感的涂料。
- 最高压力配置可达 4500 psi。

**结构紧凑：** 节省空间的直立设计适合各类应用。



**查看 3D 视图**

扫描二维码即可查看各个角度的 E-Flo DCi 视图。

# 较低的能耗和运行成本

## 使用 E-FLO DCi 电动马达

- 能耗要比类似尺寸的气动或空气马达低 80%
- 能耗要比同类交流 (AC) 电动泵低 30%

### 能耗与噪声对比

#### 电动与气动

双重控制 (DC) 电动马达的能源效率是空气马达的 5 到 10 倍。可以帮助您节约能源且更符合环境法规要求。

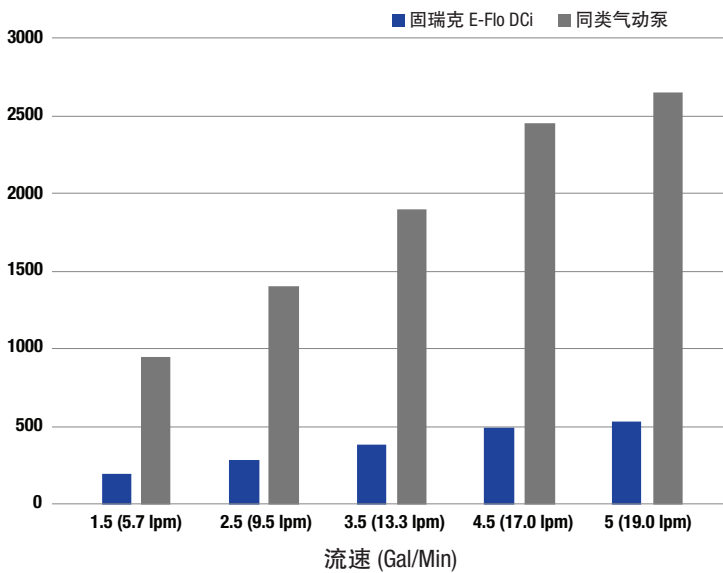
电动马达比类似尺寸的气动马达安静至少 20 分贝。噪音低，效果优于美国职业安全与健康管理局 (OSHA) 的噪音规定，让操作人员的工作环境更舒适，工作效果更佳。



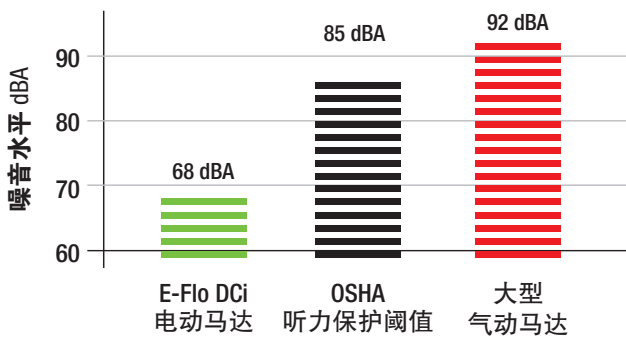
美国制造的可靠质量 —  
E-Flo DCi 和 DCi Link 采用全球采购的组件，设计、  
制造、组装及工厂测试均在美国本土完成。



## 能耗



## 噪音对比



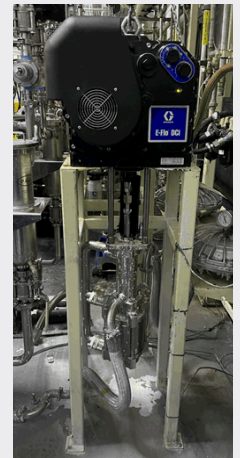
注：压力均为 100 psi

## 不消耗空气意味着不会结冰

结冰是所有气动马达与生俱来的问题。电动马达无需使用压缩空气，因此也不会结冰。



一旦空气供应管路中的冷凝湿气冻结在气动空气控制装置上，就会出现结冰现象。如果融化的积冰落入材料容器，则可能导致污染问题。如果融化的冰水滴到工厂车间的地面上，就会形成安全隐患。



E-Flo DCi 等电动泵永远不会结冰。这意味着调漆间的操作人员和维护人员无需担心因气动马达结冰而引发污染或安全问题。

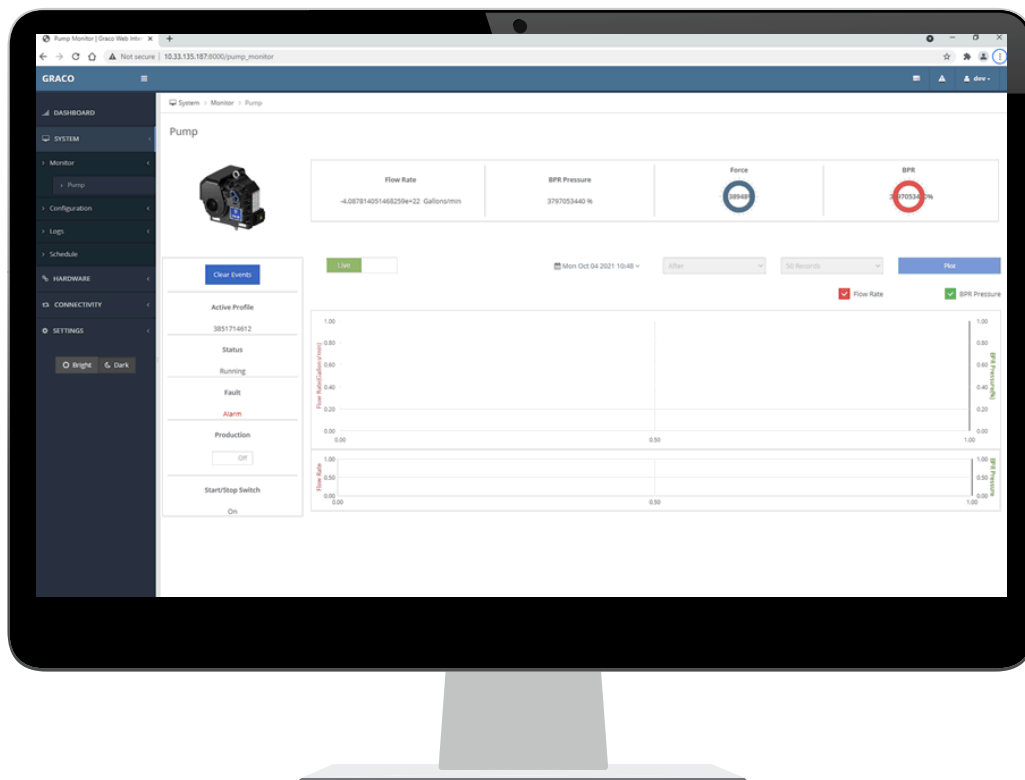
# 易于集成

基本安装仅需控制模块和 PLC（可编程逻辑控制器）连接。无需 VFD（变频器）。

## 直观的 WEB 界面

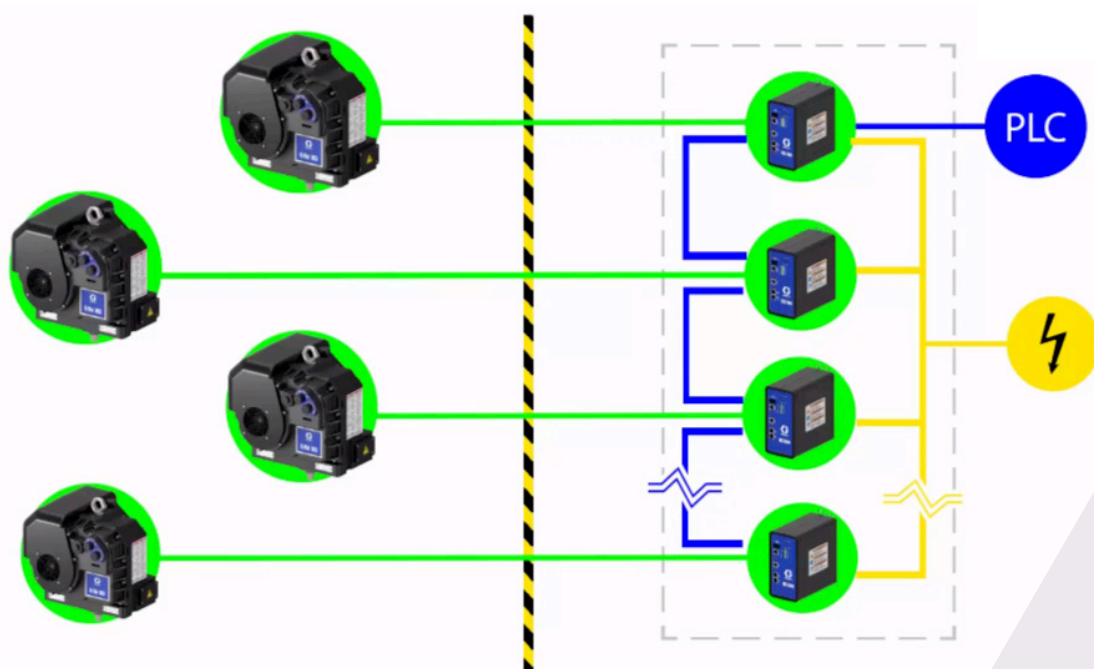
基于网页访问的设置和编程工具支持实时数据访问。这可以帮助您立即解决系统问题并预测何时马达或下缸体需要维护。

- 根据不断变化的生产需求和报告需求，基本或高级配置可以方便地拓展或精简。
- 在您连接的设备上随时随地访问实时数据。
- 网页版工具包括系统运行数据监控、系统配置、过程和警报数据等功能。
- 轻松跟踪和报告压力、流量、功耗和事件。
- 事件涵盖过压/欠压或流量情况。有助于在泵空打出现并严重之前进行识别和修复。



## 无需额外接线

无需大量硬件和布线即可使工厂的调漆间和涂料循环系统满足工业物联网 (IIoT) 和工业 4.0 的行业要求。



DCi Link 电力线载波通信模块仅需少量现场接线即可连接到工厂的 PLC。优化了通信并实现真正的涂料循环和供料系统智能化。



# 针对您的应用选择合适的泵!

## E-FLO DCi 选型指南

详细信息请参阅 3A8352、3A7828、3A7826 和 3A8471 手册。

循环泵

产品编号说明

第一位数	第二位数	第三和第四位数	第五位数	第六位数
Y = 智能	B = 480V, 基本型	90 = 3 HP 750 cc	4 = 全密封, Ultralife	0 = 无机架
		62 = 3 HP 1000 cc	8 = 全密封, 镀铬涂层	1 = 机架
		45 = 3 HP 1500 cc	9 = 全密封, SiNi 球阀	
		35 = 3 HP 2000 cc		
		28 = 3 HP 2500 cc		
		23 = 3 HP 3000 cc		
		17 = 3 HP 4000 cc		
		53 = 5 HP 2500 cc		
		44 = 5 HP 3000 cc		
		33 = 5 HP 4000 cc		

规格

	750	1000	1500	2000	2500	3000	4000
最大压力 3 bar (HP)	62.1 (900)	41.4 (600)	31.0 (450)	24.1 (350)	19.3 (280)		
最大压力 5 bar (HP)					31.8 (460)	27.6 (400)	20.7 (300)
20 cpm 时的最大流量 lpm (gpm)	15 (4.0)	20 (5.25)	30 (8.0)	40 (10.6)	50 (13.2)	60 (15.9)	80 (21.1)
每循环流量 (cc)	750	1000	1500	2000	2500	3000	4000
占地面积 cm <sup>2</sup> (in <sup>2</sup> )	2180 (338)						
重量 kg (lb)	103 (228) - 114 (251)						

供料泵

产品编号说明

第一位数	第二位和第三位数	第四位数	第五位	第六位数
Y = 智能	46 = 3 HP 145 cc	B = 480V, 基本型	Dura-Flo	0 = 无机架
	40 = 3 HP 180 cc		A: 3 UHMW/2 聚四氟乙烯, 不锈钢	1 = 机架
	30 = 3 HP 220 cc		B: 3 UHMW/2 TuffStack, 不锈钢	
	25 = 3 HP 290 cc		D: 3 聚四氟乙烯/2 皮革, 碳钢	
	15 = 3 HP 430 cc		E: 4 皮革/1 聚四氟乙烯, 不锈钢	
	12 = 3 HP 580 cc		G: 聚四氟乙烯/聚四氟乙烯, 不锈钢	
	06 = 3 HP 1000 cc		H: 聚四氟乙烯/皮革, 不锈钢	
	45 = 5 HP 290 cc		K: UHMW/皮革, 碳钢	
	32 = 5 HP 430 cc		Xtreme	
	23 = 5 HP 580 cc		1: 3 Xtreme/2 皮革, 碳钢	
	10 = 5 HP 1000 cc			

规格

	145	180	220	290	430	580	1000
最大压力 3 bar (HP)	317 (4600)	276 (4000)	207 (3000)	172 (2500)	103 (1500)	83 (1200)	41 (600)
最大压力 5 bar (HP)				310 (4500)	221 (3200)	159 (2300)	69 (1000)
20 cpm 时的最大流量 lpm (gpm)	2.9 (0.77)	3.6 (0.95)	4.4 (1.2)	18 (1.5)	8.6 (2.3)	11.6 (3.1)	20 (5.3)
每循环流量 (cc)	145	180	220	290	430	580	1000
占地面积 cm <sup>2</sup> (in <sup>2</sup> )	2180 (338)						
重量 kg (lb)	91 (201) - 101 (223)						

配件

25X675  
DCi Link 通信模块

255143  
壁挂式安装支架

253692  
落地机架

17W739  
主动式稳压罐

18A983  
直连泵体安装

20A749  
控制装置固定套件



马达规格及控制装置			电压		密封件/结构								下缸体尺寸					安装方式		
压力比	马达规格	基础控制	380-480 VAC (3相)	A = 3 UHMW/2 聚四氟乙烯, 不锈钢	B = 3 UHMW/2 Tuffstack, 不锈钢	D = 3 聚四氟乙烯/2 皮革, 碳钢	E = 4 皮革/1 聚四氟乙烯, 不锈钢	G = 聚四氟乙烯/聚四氟乙烯, 不锈钢	H = 聚四氟乙烯/皮革, 不锈钢	K = UHMW/皮革, 碳钢	1 = 3 Xtreme/2 皮革, 碳钢	145 CC	180 CC	220 CC	290 CC	425 CC	580 CC	1000 CC	无机架	机架
6:1	3 HP	•	•							•								•	Y06BK0	Y06BK1
6:1	3 HP	•	•								•							•	Y06BG0	Y06BG1
10:1	5 HP	•	•															•	Y10BK0	Y10BK1
12:1	3 HP	•	•				•										•		Y12BD0	Y12BD1
12:1	3 HP	•	•	•													•		Y12BA0	Y12BA1
15:1	3 HP	•	•													•			Y15BD0	Y15BD1
15:1	3 HP	•	•		•											•			Y15BE0	Y15BE1
23:1	5 HP	•	•				•										•		Y23BD0	Y23BD1
23:1	5 HP	•	•	•													•		Y23BA0	Y23BA1
25:1	3 HP	•	•								•								Y25B10	Y25B11
25:1	3 HP	•	•					•											Y25BE0	Y25BE1
30:1	3 HP	•	•								•								Y30B10	Y30B11
30:1	3 HP	•	•																Y30BE0	Y30BE1
31:1	2 HP	•	•								•								Y31B10	Y31B11
31:1	2 HP	•	•																Y31BH0	Y31BH1
32:1	5 HP	•	•					•											Y32BD0	Y32BD1
32:1	5 HP	•	•		•														Y32BB0	Y32BB1
40:1	3 HP	•	•																Y40BE0	Y40BE1
45:1	5 HP	•	•																Y45BE0	Y45BE1
46:1	3 HP	•	•																Y46BH0	Y46BH1

马达规格及控制装置	电压	认证	下缸体类型/接头				安装方式			每次循环的输出流量							
马达规格	基础控制	380-480 VAC (3相)	ATEX/FM/IECEX	密封式不锈钢, 卡箍, UltraLife	全密封式不锈钢, 卡箍, 主动式稳压罐	全密封式不锈钢, 卡箍, 镀锌	全密封式不锈钢, 卡箍, UltraLife, SiNi	无机架	机架	壁式安装支架	750 cc	1000 cc	1500 cc	2000 cc	2500 cc	3000 cc	4000 cc
3 HP	•	•	•	•				•			YB9040	YB6240	YB4540	YB3540	YB2840		
3 HP	•	•	•	•					•		YB9041	YB6241	YB4541	YB3541	YB2841		
3 HP	•	•	•						•		YB9080	YB6280	YB4580	YB3580	YB2880		
3 HP	•	•	•						•		YB9081	YB6281	YB4581	YB3581	YB2881		
3 HP	•	•	•						•		YB9090	YB6290	YB4590	YB3590	YB2890		
3 HP	•	•	•						•		YB9091	YB6291	YB4591	YB3591	YB2891		
5 HP	•	•	•	•					•						YB5340	YB4440	YB3340
5 HP	•	•	•	•						•					YB5341	YB4441	YB3341
5 HP	•	•	•						•						YB5380	YB4480	YB3380
5 HP	•	•	•						•						YB5381	YB4481	YB3381
5 HP	•	•	•						•						YB5390	YB4490	YB3390
5 HP	•	•	•						•						YB5391	YB4491	YB3391

本文档包含的所有文字及图像数据均以发布时的最新产品信息为依据。固瑞克公司保留随时修改的权利，恕不另行通知。

如需获取产品信息或申请产品演示，敬请拨打以下电话垂询：  
**877.84GRACO** (86 512 6260 5711) 或访问我们的网站 [www.graco.com/EFloDCi](http://www.graco.com/EFloDCi)。

©2023 Graco Inc. Form No. 345180 CN-Rev. D 01/24 仅电子版。

所有其他品牌名称或标识为其各自所有者的商标，在此仅用于识别目的。有关固瑞克知识产权的更多信息，请访问 [www.graco.com/patent](http://www.graco.com/patent) 或 [www.graco.com/trademarks](http://www.graco.com/trademarks)。

