

# MANUEL D'INSTRUCTIONS – LISTE DES PIÈCES



307-005F

À CONSERVER COMME RÉFÉRENCE

Rév. B  
Remplace mars 1975

## RACCORDS TOURNANTS HAUTE PRESSION

PRESSION MAXIMUM DE SERVICE 415 bar

### MISE EN GARDE

Pour réduire les risques de blessure grave, par injection de produit, projection de produit ou de solvant dans les yeux ou sur la peau, rupture d'élément, incendie ou explosion:

NE JAMAIS dépasser la *PRESSION DE SERVICE MAXIMUM* des joints tournants qui est de 415 bar.

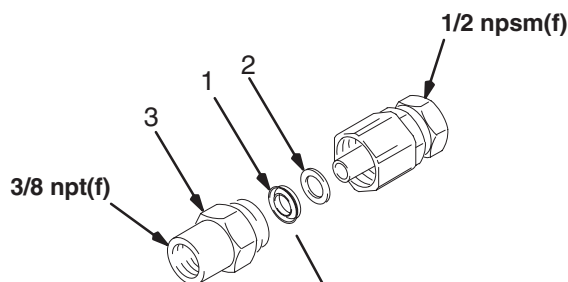
Avant tout démontage, contrôle ou entretien des joints tournants, TOUJOURS relâcher la pression.

NE JAMAIS essayer d'arrêter ni de dévier les fuites avec la main ou le corps.

### Modèle 207-946, série B

Raccord tournant droit; 3/8 npt(f) x  
1/2 npsm(f)

NO. REP.	NO. RÉF.	DÉSIGNATION	QTÉ
1	102-918	JOINT; polyuréthane	1
2	168-667	RONDELLE	1
3	168-666	LOGEMENT, joint; 1-20 UNEF-2A(m) x 3/8-18 npt(f)	1

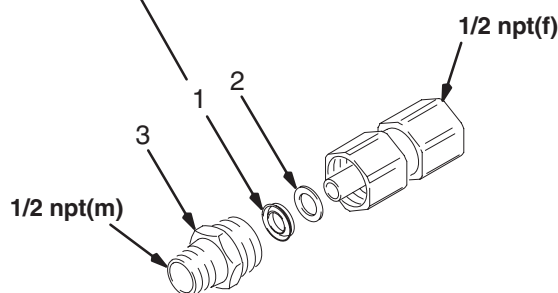
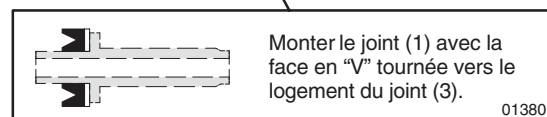


01377

### Modèle 207-947, série B

Raccord tournant droit; 1/2 npt(m)  
x 1/2 npt(f)

NO. REP.	NO. RÉF.	DÉSIGNATION	QTÉ
1	102-918	JOINT; polyuréthane	1
2	168-667	RONDELLE	1
3	168-670	LOGEMENT, joint; 1-20 UNEF-2A(m) x 1/2-14 npt(m)	1



01373

### RACCORD PTFE EN OPTION 111-689 avec ressort en acier inox

A utiliser sur les joints tournants droits 207-946 et 207-947 pour remplacer le joint en polyuréthane.

### ENTRETIEN DU RACCORD TOURNANT

Pour remplacer le joint (1), dévisser le logement (3) et retirer le joint et la rondelle d'appui (2). Lubrifier le joint neuf avec de la graisse au lithium no. 2 et remonter comme indiqué ci-dessus.

GRACO N.V.; Industrieterrein — Oude Bunders;  
Slakweidestraat 31, 3630 Maasmechelen, Belgium  
Tel.: 32 89 770 700 – Fax: 32 89 770 777  
©COPYRIGHT 1998, GRACO INC.

**Modèle 207-948, série B**  
**Raccord tournant en Z; 1/2 npt(f) x**  
**1/2 npt(m)**

NO. REP.	NO. RÉF.	DÉSIGNATION	QTÉ
1	102-918	JOINT; polyuréthane	5
2	102-919	CIRCLIP	2
3	168-667	RONDELLE	5
4	168-671	LOGEMENT, joint	1
5	168-672	RACCORD tournant	1
6	168-673	COUPLEUR tournant; 1/2-14 npt(m)	1

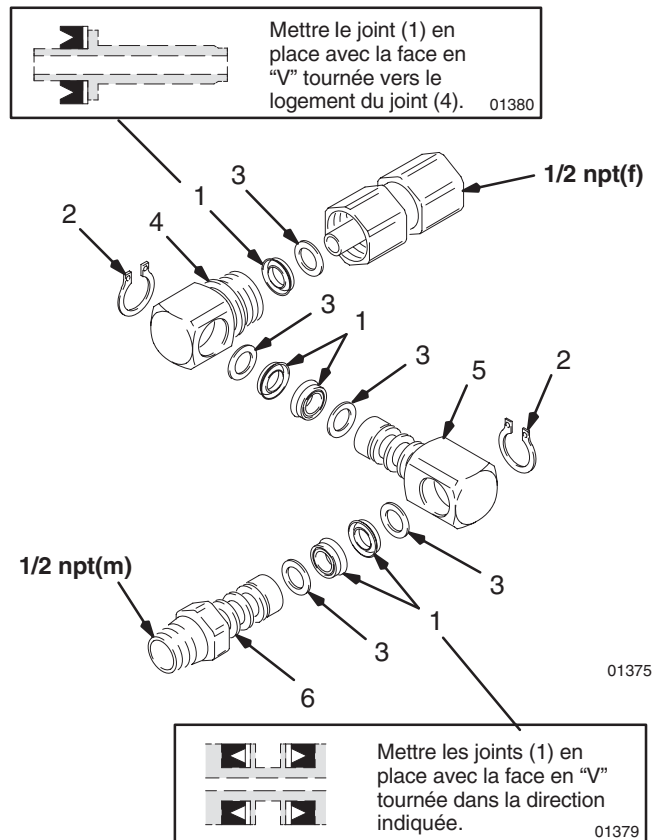
**ENTRETIEN DU RACCORD TOURNANT EN Z**

Pour remplacer le joint, enlever le circlip (2) monté sur le raccord tournant (5). Sortir le coupleur (6) du raccord (5). Enlever les joints (1) et rondelles (3).

Enlever le circlip (2) monté sur le logement du joint (4). Sortir le raccord (5) du logement (4). Enlever les joints (1) et rondelles (3).

Dévisser le logement du joint (4) et retirer le joint (1) et la rondelle (3).

Lubrifier les joints neufs avec de la graisse au lithium no. 2 et remonter comme indiqué ci-contre.



**RÉSUMÉ DES MODIFICATIONS DU MANUEL**

Ce manuel a été mis à jour du fait de l'ajout du joint en PTFE 111-689 comme option au joint en polyuréthane du joint tournant droit.

**Bureaux de Ventes:** Minneapolis, MN; Plymouth.  
**Bureaux à l'Étranger:** Belgique; Chine; Japon; Corée

**GRACO N.V.; Industrieterrein — Oude Bunders;**  
**Slakweidestraat 31, 3630 Maasmechelen, Belgium**  
**Tel.: 32 89 770 700 – Fax: 32 89 770 777**

IMPRIMÉ EN BELGIQUE 307-005 09/92