

Kit di unione delle uscite G3

3A1013C

IT

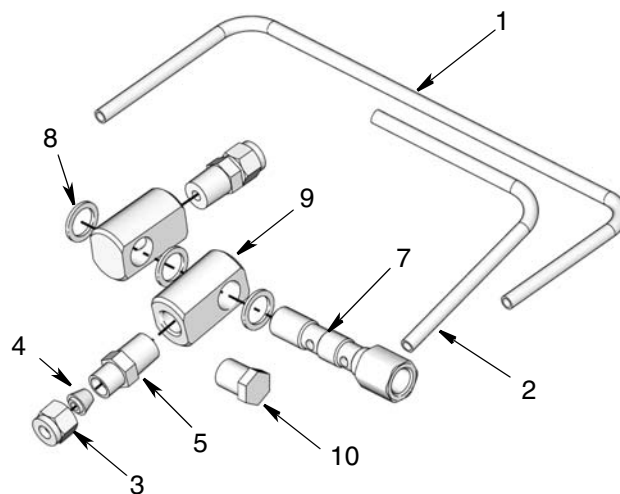
Utilizzato per unire due o tre uscite della pompa. Esclusivamente per utilizzo professionale.

N. parte: 571026 - 3 uscite della pompa, 571063 - 2 uscite della pompa.



Importanti istruzioni sulla sicurezza




Leggere tutte le avvertenze e le istruzioni contenute nel presente manuale e nel manuale di istruzioni della Pompa G3 allegato a questa unità. Conservare queste istruzioni.



Parti del kit

Rif.	Descrizione	571026	571063
		Qtà	Qtà
1	TUBO, giunzione, retro	1	1
2	TUBO, giunzione, fronte	1	0
3	DADO, tubo, 1/4 npt	4	2
4	PUNTALE, tubo, 1/4	4	2
5	RACCORDO, tubo	4	2
6	VITE, cava (non mostrata)	2	2
7	VITE, doppia vite cava	1	0
8	RONDELLA, guarnizione	7	4
9	RACCORDO, cavo, x 1/4 npt	4	2
10	TAPPO, 1/4 npt con testa esagonale	4	1

Scarico della pressione

					
PERICOLO D'INIEZIONE NELLA PELLE					
<p>Fluido ad alta pressione dal dispositivo di erogazione, perdite nei flessibili o componenti rotti possono lesionare la pelle. Può sembrare un semplice taglio, ma in realtà è una grave lesione che può portare a un'amputazione. Richiedere intervento chirurgico immediato.</p> <p>Seguire la Procedura di decompressione contenuta nel presente manuale, quando si smette di spruzzare e prima di pulire, controllare o eseguire interventi di manutenzione dell'attrezzatura.</p>					

Scaricare la pressione nel sistema utilizzando due chiavi e lavorando in direzioni opposte sull'elemento pompa e sul raccordo dell'elemento pompa **soltanto** per allentare il raccordo.

NOTA: All'allentamento del raccordo dell'elemento pompa, **NON** allentare l'**elemento pompa**. L'allentamento dell'elemento pompa varierà il volume di emissione.

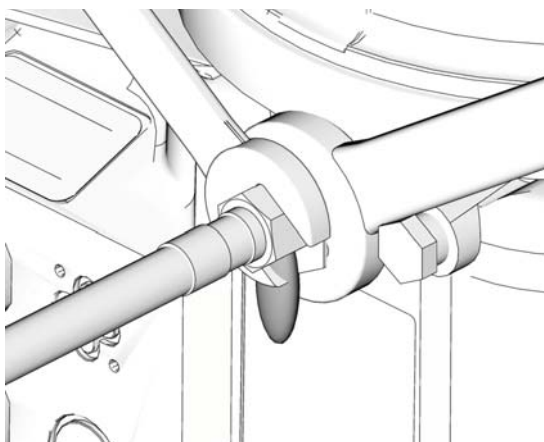


FIG. 1

Istruzioni

Kit 571063 - 2 uscite della pompa

I numeri di riferimento utilizzati in queste istruzioni corrispondono all'elenco delle parti fornito a pagina 1.

1. Scollegare l'alimentazione di G3.
2. Se l'unità è stata messa in funzione, scaricare la pressione, pagina 2.
3. Montare senza stringerli il dado del tubo (3), il puntale del tubo (4) e il raccordo (5) (FIG. 2).

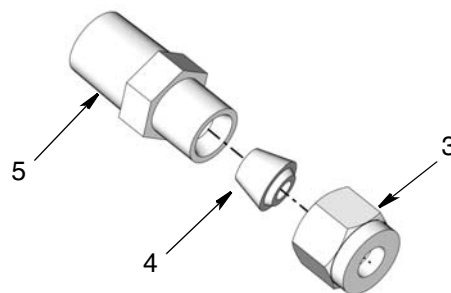


FIG. 2

4. Applicare sigillante per filettature alle filettature dei raccordi (a).
5. Collegare un gruppo raccordi (3/4/5) a ogni raccordo cavo (9). Stringere con chiave (FIG. 3).

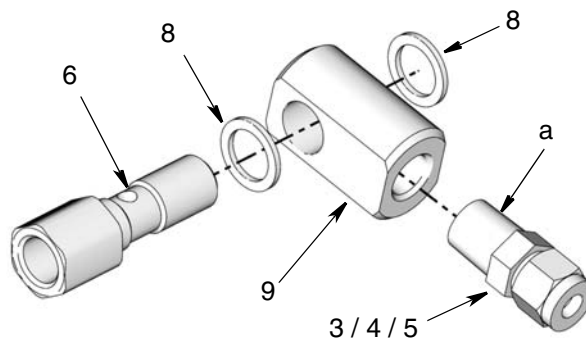


FIG. 3

6. Posizionare una rondella (8) sull'estremità della doppia vite cava (6) (FIG. 3).
7. Installare le viti cave (6) nei raccordi orientabili (9). Quindi installare una seconda rondella (FIG. 3).
8. Installare un gruppo vite cava nell'elemento pompa posizionato sulla parte destra della pompa G3 (c)

e installare l'altro nell'elemento pompa sulla parte destra della pompa G3 (b) (visto dal davanti) (FIG. 4).

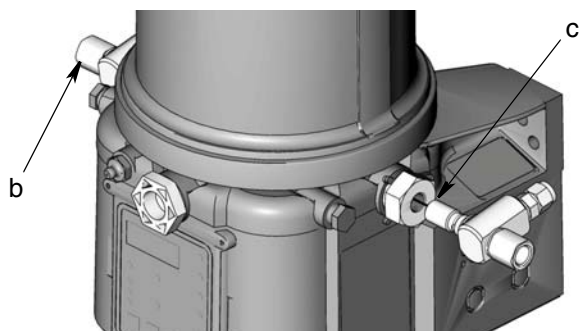


FIG. 4

9. Lasciare le viti cave abbastanza allentate perché il raccordo cavo possa girarsi.
10. Installare il tubo (1) tra i due raccordi cavi. Potrebbe essere necessario allentare il raccordo cavo per installare questo tubo (FIG. 5).

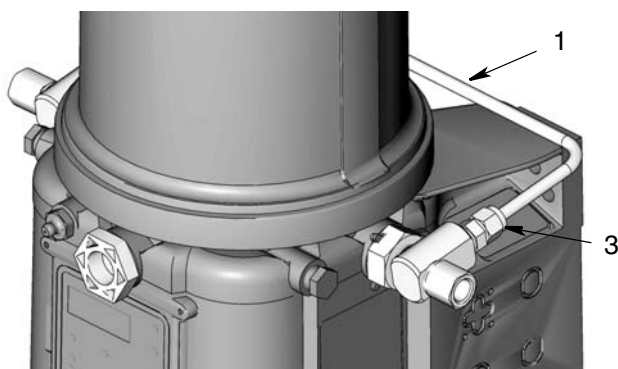


FIG. 5

11. Serrare i dadi dei tubi (3) solamente con la chiave.
12. Serrare le viti cave (6) a 45,7 N•m (35 piedi lb) in ogni posizione.
13. Applicare sigillante per filettature alle filettature del tappo (10). Installare il tappo nella posizione dell'uscita inutilizzata (FIG. 6).

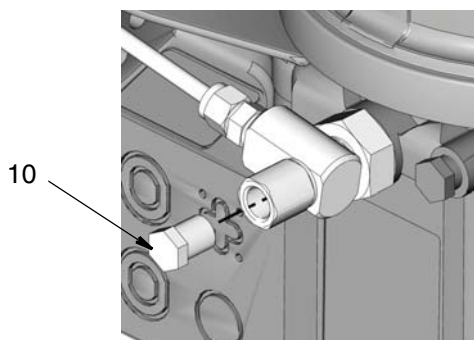


FIG. 6

Kit 571026 - 3 uscite della pompa

1. Scollegare l'alimentazione di G3.
2. Se l'unità è stata messa in funzione, scaricare la pressione, pagina 2.
3. Montare senza stringerli il dado del tubo (3), il puntale del tubo (4) e il raccordo (5) (FIG. 2).
4. Applicare sigillante per filettature alle filettature dei raccordi (a) (FIG. 3).
5. Collegare un gruppo raccordi (3/4/5) a ogni raccordo cavo (9). Stringere con chiave (FIG. 3).
6. Posizionare una rondella (8) sull'estremità della doppia vite cava (7). Quindi installare il raccordo cavo (9) sulla vite. Installare un'altra rondella (8) seguita da un altro raccordo cavo (9) e poi un'altra rondella (8) nell'orientamento illustrato in FIG. 7.

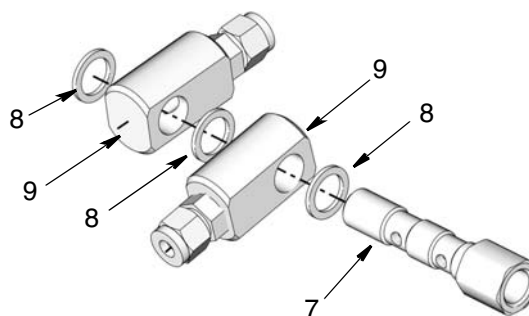


FIG. 7

7. Installare questo gruppo sull'elemento pompa (c) posizionato a destra (visto dal davanti) di G3. Lasciare la vite abbastanza allentata perché il raccordo cavo possa girarsi (FIG. 8).

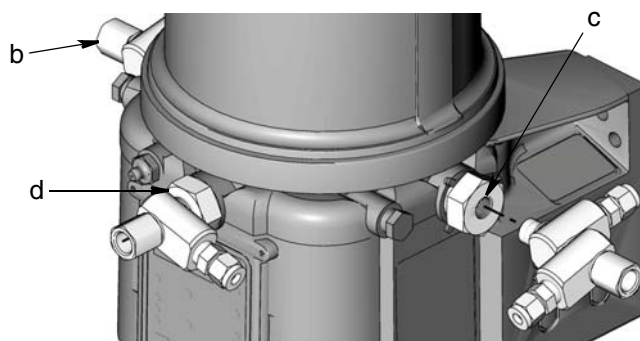


FIG. 8

8. Posizionare una rondella (8) sull'estremità della doppia vite cava (6) (FIG. 3).
9. Installare le viti cave (6) nei raccordi orientabili (9). Quindi installare una seconda rondella (FIG. 3).

10. Installare questi due gruppi cavo nei restanti elementi pompa aperti (b) e (d).
11. Installare il tubo (1) (con 2 anse) intorno al lato posteriore della pompa G3 tra il raccordo cavo doppio installato sul lato destro della pompa G3 e il raccordo cavo installato sul lato sinistro della pompa G3 (vista dal davanti) come in figura FIG. 9.

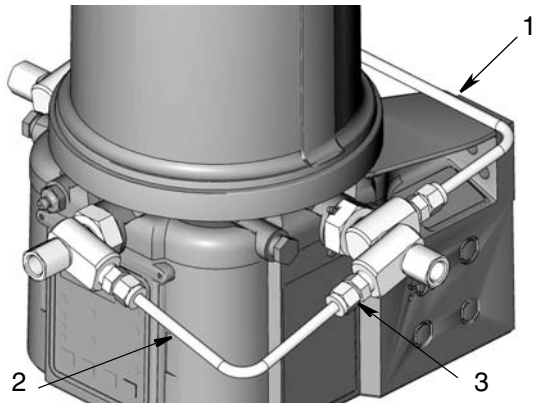


FIG. 9

12. Installare il tubo (2) (con 1 ansa) tra il raccordo cavo doppio installato sul lato destro della pompa G3 e il raccordo cavo installato sulla parte anteriore della pompa G3 (vista dal davanti) come in figura FIG. 9. Potrebbe essere necessario allentare il raccordo cavo per installare questo tubo.
13. Serrare i dadi dei tubi (3) solamente con la chiave.
14. Serrare le viti cave (6 e 7) a 45,7 N•m (35 piedi lb) in ogni posizione.
15. Applicare sigillante per filettature alle filettature del tappo (10). Installare i tappi nelle posizioni delle uscite inutilizzate (FIG. 6).

Tutte le informazioni e le illustrazioni contenute nel presente documento sono basate sulle informazioni più aggiornate disponibili al momento della pubblicazione.

Graco si riserva il diritto di apportare modifiche in qualunque momento senza preavviso.

Traduzione delle istruzioni originali. This manual contains Italian. MM 3A0523

Sedi Graco: Minneapolis

Uffici internazionali: Belgio, Cina, Giappone, Corea

GRACO INC. P.O. BOX 1441 MINNEAPOLIS, MN 55440-1441

Copyright 2010, Graco Inc., registrazione ISO 9001

www.graco.com

6/2010, revisione 1/2012