

Концевой выключатель

Концевой выключатель типа PNP с управлением по одному проводу используется для определения циклов смазывания. (Информацию об использовании в качестве концевого выключателя типа NPN см. в сопутствующих руководствах).

Не разрешено использовать в зонах с взрывоопасной атмосферой на территории Европы.

Арт. №

**17L879 – концевой выключатель M11 x 1-
Делительные клапаны CSP**

Максимальное рабочее давление: 35 МПа (350 бар;
5075 фунтов на кв. дюйм)

**17L880 – концевой выключатель 3/4-16 -
Делительные клапаны MXP**

Максимальное рабочее давление: 55,16 МПа (551,6 бар;
8000 фунтов на кв. дюйм)

**17L983 – концевой выключатель 7/16-20 -
Делительные клапаны MSP**

Максимальное рабочее давление: 51,71 МПа (517,1 бар;
7500 фунтов на кв. дюйм)

**17L881 – концевой выключатель 1-3/8-16 -
Делительные клапаны MGO**

Максимальное рабочее давление: 41,4 МПа (413,7 бар;
6000 фунтов на кв. дюйм)

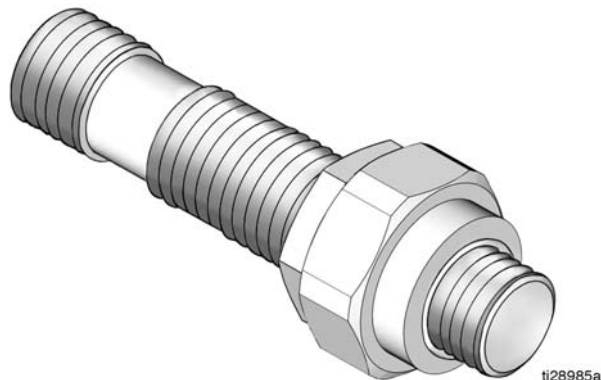
**17M380 – концевой выключатель 1/8 NPS -
Делительные клапаны MD/MJ**

Максимальное рабочее давление: 20,68 МПа (206,8 бар;
3000 фунтов на кв. дюйм)



Важные инструкции по технике безопасности

Прочтите все предупреждения и инструкции, содержащиеся в данном руководстве и инструкции по эксплуатации к вашей рабочей системе или насосу. Сохраните эти инструкции.



ti28985a

Сопутствующие руководства

№ руководства	Название руководства
3A4481	Кабель концевого выключателя



Установка



ОПАСНОСТЬ ПРОКОЛА КОЖИ

Жидкость, поступающая под высоким давлением из раздаточного клапана, через места утечек в шлангах или через разрывы в деталях, способна повредить кожу человека. Такое повреждение может выглядеть как обычный порез, но это серьезная травма, которая может привести к ампутации конечности. **Немедленно обратитесь за хирургической помощью.**

- Запрещается направлять раздаточный клапан в сторону людей или на части тела.
- Не кладите руки на сопло клапана подачи.
- Не пытайтесь остановить или отклонить утечку руками, другими частями тела, перчатками или ветошью.
- Выполните **процедуру сброса давления** при прекращении распыления и перед чисткой, проверкой или обслуживанием оборудования.

1. Отключите питание.
2. **Сбросьте давление.** См. раздел "Процедура сброса давления" в руководстве по эксплуатации насоса, которое прилагается к вашей рабочей системе.
3. Снимите заглушку или концевой выключатель с отверстия поршня делительного блока, которое вы будете использовать для монтажа концевой выключателя.
4. Вкрутите концевой выключатель в отверстие. Затяните с требуемым усилием. Правильное значение момента затяжки для вашего переключателя см. в таблице моментов затяжки.

Таблица моментов затяжки

Арт. №	Делительные клапаны	Размер резьбы	Момент затяжки	
			футофунтов	Н·м
17L879	CSP	M11 x 1	7-10	9,5 - 13,5
17L880	MXP	3/4 - 16	46 - 50	62,4 - 67,8
17L983	MSP	7/16-20	6 - 8	8,1 - 10,9
17L881	MGO	1-3/8 - 16	70 - 75	95 - 102
17M380	MD/MJ	1/8 NPS	5 - 7	6,8 - 9,5

5. Если используется переходной кабель, подключите соответствующий соединитель к имеющемуся кабелю. Перейдите к шагу 8.
6. Если используется кабель M12 со свободным концом (продается отдельно), соедините сигнальный провод с контроллером смазочной системы.
7. Подключите провода питания к источнику питания.
8. Вкрутите соединитель M12 в концевой выключатель.
9. Если используются опциональные кабели с индикаторами: при включении концевой выключателя и подачи питания на концевой выключатель убедитесь в том, что горит желтый индикатор состояния.

ВНИМАНИЕ

- Не превышайте расчетные электрические характеристики. Перегрузка концевой выключателя может привести к отказу концевой выключателя при выполнении первого цикла.
- Не превышайте предельное давление. Не допускайте превышения максимального давления устройства.

Электрические соединения и размеры

Габариты

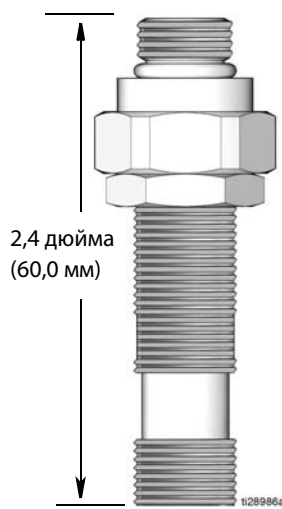


Схема электрических соединений, вид с торца выключателя

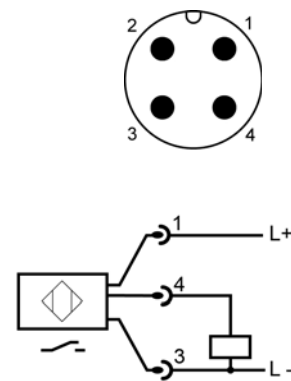


Рис.1

Технические данные

	Американская система	Метрическая система
Электрическая конструкция	PNP, постоянный ток	
Выход	Нормально разомкнутый	
Рабочее напряжение	9.6 - 32 DC	
Защита от короткого замыкания	Импульсная	
Максимальное рабочее давление		
Модель 17L879	5 075 фунтов на кв. дюйм	35 МПа (350 бар)
Модель 17L880	8 000 фунтов на кв. дюйм	55,16 МПа (551,6 бар)
Модель 17L983	7 500 фунтов на кв. дюйм	51,76 МПа (517,6 бар)
Модель 17L881	6 000 фунтов на кв. дюйм	41,4 МПа (413,7 бар)
Модель 17M380	3 000 фунтов на кв. дюйм	20,68 МПа (206,8 бар)
Номинальный ток	500 mA	
Падение напряжения	<2,0 В	
Потребляемый ток	<25 mA	
Максимальная частота переключения	100 Гц	
Класс защиты	IP65, IP68, IP69	
Сопротивление изоляции	>100 (500 В пост. тока)	
Стойкость к ударным нагрузкам	DIN IEC 68-2-27: 50 G (11 мс)	
Виброустойчивость	DIN IEC 68-2-6: 20 G (10–2000 Гц)	
Кол-во циклов переключения	50 млн.	
Соединение	M12	
Электромагнитная совместимость		
EN 61000-4-2, устойчивость к электростатическому разряду	контактный разряд 4 кВ/воздушный разряд 8 кВ	
EN 61000-4-3, устойчивость к ВЧ излучению	10 В/м	
EN 61000-4-4, устойчивость к пачке импульсов	2 кВ	
EN 61000-4-6, устойчивость к ВЧ кондуктивным помехам	10 V	
Расстояние срабатывания	1,8 мм (охватывающий)	
Смачиваемые части	нержавеющая сталь 316L/1.4404, 304	
Материалы корпуса	PBT (Покан); PC (Макролон); FPM, нержавеющая сталь 316L/1.4404	
Вес		
Модель 17L880	2,27 унции	0,89 кг
Модель 17L983	0,8 унции	0,47 кг
Модель 17M380	0,8 унции	0,47 кг
Диапазон температуры окружающей среды	от -13° до 176°F	от -25° до 80°C
Диапазон температуры жидкости	от -13° до 176°F	от -25° до 80°C
Диапазон температур хранения	от -40° до 212°F	от -40° до 100°C

Информация о компании Graco

ЧТОБЫ РАЗМЕСТИТЬ ЗАКАЗ, обратитесь к дистрибьютору компании Graco или позвоните по указанному ниже телефону, чтобы узнать координаты ближайшего дистрибьютора.

Тел.: 612-623-6928 **или бесплатный номер телефона:** 1-800-533-9655, **Факс:** 612-378-3590

Все письменные и визуальные данные, содержащиеся в настоящем документе, отражают самую свежую информацию об изделии, имеющуюся на момент публикации. Компания Graco оставляет за собой право вносить изменения в любой момент без уведомления.

Перевод оригинала инструкций. This manual contains Russian. MM 3A4144

Главный офис компании Graco: Миннеаполис
International Offices: Belgium, China, Japan, Korea

GRACO INC. AND SUBSIDIARIES • P.O. BOX 1441 • MINNEAPOLIS MN 55440-1441 • USA

© Graco Inc., 2016. Все производственные объекты компании Graco зарегистрированы согласно стандарту ISO 9001.

www.graco.com

Редакция E, май 2018