

# PFP-sprutor

Systemlösningar för epoxi  
Svällande brandskyddsmaterial



# När materialet är så här viktigt - räkna med Graco

## Skyddandet av stål, fasta tillgångar och liv måste tas på allvar

Graco-utrustningen är tillverkad för PFP-material (passivt brandskydd) och klarar de svåraste svällande epoxibeläggningarna för brandskydd.

### Graco XM™ PFP 2-komponentsspruta

- Klarar 2-komponentsmaterial från 1:1 till 10:1
- Ger precisionsstyrning av blandningen inom  $\pm 5\%$
- Precis och korrekt blandning minskar materialförbrukningen
- Den svåra uppgiften att avlägsna feldoserat material elimineras i princip helt
- Korta starttider tack vare värmesystemets prestanda

### Applikationsområden

- Rörkonstruktioner
- Målning av stålkonstruktioner
- Lagringsbehållare
- Land- och havsbaserade oljeriggar
- Bostäder



## Graco-teknik i skarpt läge

### Bevisad blandningsnoggrannhet

Ange helt enkelt blandningsförhållandena på kontrollpanelen. Om felaktiga blandningsförhållanden skulle uppstå, avbryter systemet blandningen så att inget felblandat material används.

### Jämn temperaturstyrning

XM PFP-sprutan upprätthåller förinställda temperaturer för slangen och materialet - ingen reglering av värmaren och ingen materialförkolning på grund av överhettning. Värmarna regleras med återkopplingsteknik för att uppnå optimala sprutprestanda även under extrema förhållanden.

### Datarapportering så att du vet att jobbet har utförts korrekt

Projektdata som spruttryck, temperaturer, faktisk blandning och totalt utflöde kan överföras till ett USB-minne. Med hjälp av den här informationen kan du verifiera att materialen har sprutats med rätt blandning och enligt de krav som anges av tillverkaren.

# Trygghet genom teknik

## Enkla användarreglage

- Visar blandningen i realtid för optimal styrning av sprutningen
- USB-enhet för datarapportering
- Visar aktuella behållarnivåer och sprutningstemperaturer

## Nivågivare

- Fyller automatiskt på behållarna när materialet sjunker till en viss nivå

## Matarsystem

- Beprövat Graco-pumpsystem - 20 l-burk

## Värmestyrning

- Lättanvända temperaturkontroller med inställningsminne
- Upprätthåller en jämn temperatur i fem värmezoner (material A och B, slang samt tryckfat)

## Uppvärmda tryckfat

- Cirkulerar vatten för bättre värmeöverföring
- 76 l

## Viscon™ HF-värmare

- Stöder höga produktionsstakter
- 5 400 W - högeffektiv kärna
- Lättrenjord design
- Färgtemperatur med inställningsminne

## Spolningssats för varmvatten (tillval)

## Sats med värmeslangar

- Slangtemperatur med inställningsminne
- Uppvärmd blandningskontroll
- Ger en snabbare sprutbild och mindre spill

- Spolningssats för varmvatten (tillval)
- Upp till 82 °C maximal spolningstemperatur
- Automatisk påfyllning med vattenledningsanslutning
- 23 l tankvolym



# Teknik som ökar produktiviteten

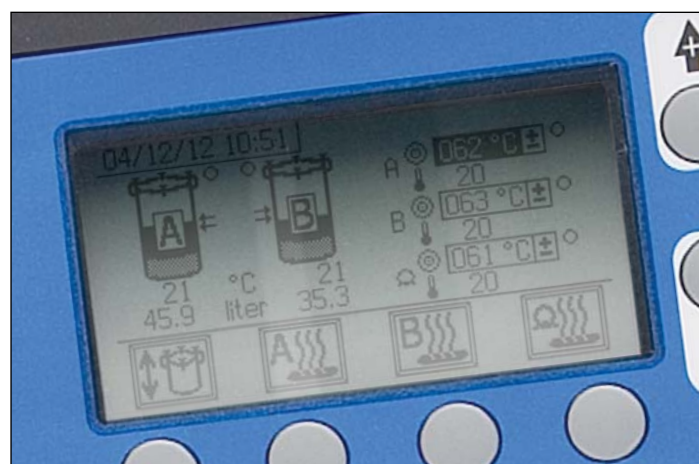
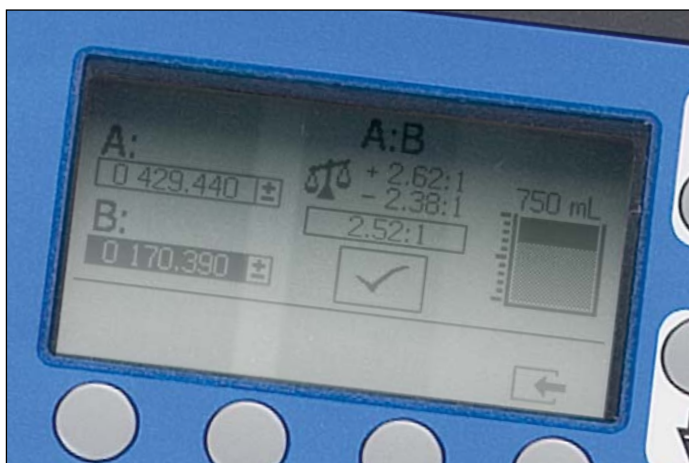
## Ett enklare sätt att ta kontrollen

Den intuitiva kontrollpanelen har två visningslägen: ett "inställningsläge" för inmatning av parametrar och ett "körningsläge" för drift. Användarskärmen övervakar och registrerar blandningsförhållande, tryck, temperatur och flöde, och kan även användas för att programmera underhållsscheman. Den slår av systemet om felaktiga blandningsförhållanden uppstår och med hjälp av USB-porten kan du överföra tidigare sprutningsdata.

## Förenkla blandningskontrollprocessen

Blandningskontrollprocessen för svällande epoximaterial är viktig och ofta krävs dokumentation. Med kontrollerna på XM PFP är det enkelt att kontrollera att materialet har rätt blandning.

1. Initiera blandningskontrollprocessen med maskinens reglage
2. Operatören matar ut material A och B i testbågarna och väger proven
3. Operatören matar in vikt A och B på användarskärmen
4. Ett meddelande om godkänt eller ej godkänt test visas på skärmen och resultatet loggas i USB-data.



Med användarskärmen kan du även hålla reda på parametrarna för färgtillförsel och sprutning.

Du kan:

- Övervaka temperaturen i matningsbehållare, färgvärmare och slangvärmare
- Ställa in temperaturer för material A och B samt slang
- Ställa in och övervaka behållarnivåer samt aktivera och inaktivera automatisk

## Graco XHF™-sprutpistol

- Högtryckspistol för stora flöden
- Klarar enkelt material med hög viskositet, material med fiberinnehåll och svällande epoximaterial
- Mindre igensättning innebär mer drifttid
- Klassificerad för 500 bar (7 250 psi, 50 MPa)



# Xtreme™ PFP-spruta

## Underlättar de mindre jobben

Klara av mindre jobb på kortare tid. Xtreme PFP-sprutan är idealisk för sprutning av manuellt blandade PFP-epoximaterial och lätt att rengöra med den snabbdemonterade dubbelverkande pumpen.

### NXT™-luftmotor

- Kontinuerlig drift tack vare avisningsfunktion som standard

### Klarar material med hög viskositet

- Arbetsstryck på 448 bar (6 500 psi)
- Stor inloppsventil med utökad kulrörelse
- Burktryckplatta med stor nedåtgående kraft och Air-assist-återgång
- Stor utloppsventil för bättre sprutbildskontroll

### Kompakt och vagnmonterad

- Den robusta vagnen klarar extrema förhållanden
- Enkel hantering för en person



## Global support

Gracos infrastruktur sträcker sig över hela världen, så att ditt företag kan dra nytta av Gracos globala nätverk med kunniga yrkesmännskor.



### Snabb service

Graco har ett nära samarbete med många av världens ledande tillverkare och materialleverantörer. Av Graco kan du förvänta dig såväl snabb service och support, som den noggrannhet och tillförlitlighet som du kräver av din utrustning.



### Utbildning

Graco erbjuder värdefull praktisk undervisning och utrustningsutbildning vid företagets utbildningscenter i Minneapolis och North Canton i USA, Maasmechelen i Belgien och Shanghai i Kina. Det finns även lättillgängliga onlineutbildningar.



### Spridning

Tack vare ett globalt distributionsnätverk kan du räkna med korta ledtider för reservdelar och service. Genom Gracos auktoriserade distributörer får du tillgång till experter som förstår de unika behoven för just din verksamhet.

# Tekniska data

MODELL	XM PFP	XTREME PFP
Intervall för blandningsförhållande	1:1-10:1 (i steg om 0,01)	Manuell blandning
Blandningstoleransintervall (före larm)	+/-5 %	Inget larm
Maximalt vätskeflöde	11,4 l/min	11,1 l/min
Tryckförhållande för vätska till luft	60:1	70:1
Intervall vätskeviskositet	Klarar degartade material som matas till uppvärmda behållare med tryckplatta och luftningskolvpump	Klarar degartade material med två komponenter (A och B) som blandas och sedan matas med tryckplatta
Luftanslutning	1" npt(f)	3/4" npt(f)
Vätskeanslutningar	Burkpumpar matade med tryckplatta	Burkpump matad med tryckplatta
Maximalt utgående arbetstryck för blandat material	414 bar (6 000 psi, 41,4 MPa)	448 bar (6 500 psi, 44,8 MPa)
Maximal färgtemperatur	70 °C	Manuell blandning (beror på material)
Intervall för ingående lufttryck	5,5-10,3 bar (80-150 psi, 0,5-1,0 MPa)	5,5-10,3 bar (80-150 psi, 0,5-1,0 MPa)
Maximalt pumplufttryck	7 bar (100 psi, 0,7 MPa)	6,2 bar (90 psi, 0,6 MPa)
Maximalt behållartryck	7 bar (100 psi, 0,7 MPa)	NA
Maximal luftförbrukning	5 meter <sup>3</sup> /min (175 scfm)	3,25 meter <sup>3</sup> /min (115 scfm)
Luftfiltrering	40 mikrons huvudfilter, 5 mikrons kontrollfilter	40 mikrons filter
Temperaturintervall för drift	0-54 °C	10-54 °C
Temperaturintervall för förvaring	-1-71 °C	0-49 °C
Miljöklassning	Upp till 4 000 m över havet	Upp till 4 000 m över havet
Ljudnivå	86 dBA vid 100 psi	87 dBA vid 100 psi, 15 cykler/min
Ljudnivå	98 dBA vid 100 psi	98 dBA vid 100 psi, 15 cykler/min
Vikt	987 kg	178 kg, inklusive vagn
<b>EFFEKTBEHOV</b>		
Spänning (bygling av användaren)	<b>Alternativ 1:</b> 220-240 V, 3-fas (3-ledare plus jord)	NA
	<b>Alternativ 2:</b> 380-400 DELTA, WYE, 3-fas (4-ledare inklusive nolla plus jord)	NA
Wattal	18 400 W (23 400 W med spolvattenvärmare som tillval)	NA
Ampere	65 ampere DELTA (38 ampere WYE)	NA
<b>DELAR I KONTAKT MED VÄTSKA</b>		
Sugrör (spolning)	Rostfritt stål	NA
Behållare	Rostfritt stål	NA
Spolningspump	Hårdmetall, PTFE, rostfritt stål, UHMWPE	NA
Slangar	Nylon	Nylon
Pumpar (A, B och matningsburk)	Kolstål, stållegering, kvaliteterna 303, 440 och 17-ph av rostfritt stål, förzinkning och förnickling, segjärn, volframkarbid, PTFE	Kolstål, stållegering, kvaliteterna 304, 440 och 17-ph av rostfritt stål, förzinkning och förnickling, segjärn, volframkarbid, PTFE, läder
Doseringsventiler	Kolstål, förnickling, hårdmetall, polyetylen, läder	NA
Grenrör	Förzinkat kolstål, förzinkat + förnicklat stål, hårdmetall, 302 rostfritt stål, PTFE, FKM acetal	NA
Mixerrör	Hus av rostfritt stål med rostfria element	NA
<b>GODKÄNNANDEN</b>		
Maskin	CE, ETL till UL 499 och CSA 22.2	CE
Tryckbehållare	ASME, PED	
Manualer	3A2776	3A2798

# Beställningsinformation

## 2-komponentssprutor

- 262869 Kompletta XM PFP-system. Inkluderar XM PFP-bas med 15 m dubbel värmeslang, blandningskontroll, 5 m ledning för statisk mixning, 30:1-spolningspump, XHF-pistol med 429-munstycke. Inkluderar två uppvärmda Check-Mate™-matningsmoduler på 76 l med omrörare och nivågivare.
- 262878 XM PFP-bas. Inga matningsmoduler eller värmeslangar. XM PFP-basen inkluderar: XM60, Viscon™ HF-primärvärmare, Viscon HP med pumpsystem för värmeslang, 30:1 Merkur™-spolningspump, PFP-blandningskontroll, mixerrör, vippslangändar och pistol.

## Enkomponentssprutor

Inkluderar 23 m sprutledning och XHF-pistol med 429-munstycke.

- 16P957 Xtreme PFP, golvmontering  
16T311 Xtreme PFP, vagnmontering

## Matningsutrustning

- 24P883 Uppvärmad matningsmodul. Inkluderar 40:1 Check-Mate, uppvärmd tryckbehållare, omrörare, nivågivare samt matnings slang och koppling för bottenuttag.
- 24P884 Nivågivarsats. Ersättning för uppvärmda XM PFP-behållare.
- 24P831 Ersättning för nivågivarsond
- 16T525 Viscon LT-värmare för värmecirkulation i behållare, 1 750 W
- 24P885 Omrörare för XM PFP-matningsmodul
- 24P835 Husky™ 205-varmvattencirkulationspump för behållare eller värmeslang
- 262896 Torksats för behållare. Ger ytterligare filtrering och fuktkontroll för uppvärmda behållare.
- 24P899 Filtersats för XM PFP-huvudledning (1-1/4" npt)
- 262853 Viscon HF-värmarsats, fjärrstyrd. *Ej godkänd för explosionsfarliga miljöer.*

## Slangar och pistoler

- 16T122 Värmeslangar. Inkluderar 15 m (3/4" x 3/4"), 448 bar (6 500 psi/44,8 MPa) färgslangar; 1/4" 4 500 psi (310 bar/31,0 MPa) spolnings slang; fyra 1/2" värmeledningar. Inkluderar nötnings skydd.
- 16T121 Värmeslangar. Inkluderar 15 m (3/4" x 1/2"), 448 bar (6 500 psi/44,8 MPa) färgslangar; 1/4" 310 bar (4 500 psi/31,0 MPa) spolnings slang; fyra 1/2" värmeledningar. Inkluderar nötnings skydd.
- 16T316 Enhet för statiskt mixerrör, 12 element, rostfritt stål
- 24P886 Ersättning för mixningselement, rostfritt stål
- 262890 XM PFP-blandningskontroll med kulventiler och backventiler, 414 bar (6 000 psi/41,4 MPa)
- 237260 XHF-pistol, reservdelssats
- 24P832 Xtreme PFP-pistol och mixningsledningssats, 23 m (enkomponentspump till pistol)
- 24P833 XM PFP-pistol och mixningsledningssats, 5 m; inkluderar statiskt mixerrör (blandningskontrollutlopp till pistol)
- 16T484 Slang, 19 mm (3/4") ID x 15 m, 19 mm (3/4") npsm (fbe), 448 bar (6 500 psi/44,8 MPa) nyloninnertub
- H75050 Slang, 13 mm (1/2") ID x 15 m, 13 mm (1/2") npsm (fbe), 500 bar (7 250 psi/50 MPa) nyloninnertub
- H75025 Slang, 13 mm (1/2") ID x 7,6 m, 13 mm (1/2") npsm (fbe), 500 bar (7 250 psi/50 MPa) nyloninnertub
- 262854 XHF-pistol, inkluderar XHD 429-munstycke
- 24P834 XHF-pistolsvivel, 13 mm (1/2") f x 3/8 npsm, PTFE-packning, 448 bar (6 500 psi/44,8 MPa)

## Tillbehör

- 16T481 Backventil, 3/4" npt (fbe), 500 bar (7 250 psi/50 MPa)
- 16T859 Spolningssats för varmvatten, 82 °C med automatisk påfyllning och temperaturstyrning
- 255478 Doseringsventil, ersättningsventil A eller B
- 262872 XM PFP-provtagningsventil. Används för blandningskontroll.
- 24P268 Kulventil, 3/4" npt, 414 bar (6 000 psi/41,4 MPa)
- L220C9 Ersättning för XM PFP-pumpdel, 220 cc, X-Tuff™ (reservdelssats 262793)
- L180C9 Ersättning för XM PFP-pumpdel, 180 cc, X-Tuff (reservdelssats 262792)
- L180C7 Ersättning för Xtreme PFP-pumpdel, 180 cc, Xtreme-packning (reservdelssats 24F969) (inloppskulorna sitter på ett annat ställe)



## OM GRACO

Graco grundades 1926 och är världsledande på området system och komponenter för vätskehantering. Gracos produkter transporterar, mäter, styr, fördelar och applicerar ett brett sortiment vätskor och viskösa material som används för smörjning av fordon, i kommersiell och industriell miljö.

Företagets framgång grundas på teknisk överlägsenhet, tillverkning i världsklass och en kundservice utan motstycke. I nära samarbete med kvalificerade distributörer erbjuder Graco system, produkter och teknik som sätter kvalitetsnormer inom ett brett tillämpningsområde för vätskehantering. Graco tillhandahåller utrustning för lackering, rostskyddsmålning, färgcirkulation, smörjning, och tättningsmedels- och limapplicering tillsammans med sprututrustning för yrkesmåleribranschen. Gracos fortsatta investeringar inom vätskehantering och vätskestyrning kommer även i framtiden att frambringa nyskapande lösningar för en mångfaldig världsmarknad.

## GRACO-KONTOR

### POSTADRESS

P.O. Box 1441  
Minneapolis, MN 55440-1441  
Tfn: 612-623-6000  
Fax: 612-623-6777

### AMERIKA

#### MINNESOTA

Globalt huvudkontor  
Graco Inc.  
88-11th Avenue N.E.  
Minneapolis, MN 55413

### EUROPA

#### BELGIEN

Europeiskt huvudkontor  
Graco BVBA  
Industrieterrein-Oude Bunders  
Slakweidestraat 31  
3630 Maasmechelen,  
Belgien  
Tfn: 32 89 770 700  
Fax: 32 89 770 777

### ASIEN/

### STILLHAVSOMRÅDET

#### AUSTRALIEN

Graco Australia Pty Ltd.  
Suite 17, 2 Enterprise Drive  
Bundoora, Victoria 3083  
Australien  
Tfn: 61 3 9468 8500  
Fax: 61 3 9468 8599

#### KINA

Graco Hong Kong Ltd.  
Shanghai Representative Office  
Building 7  
1029 Zhongshan Road South  
Huangpu District  
Shanghai 200011  
Kina  
Tfn: 86 21 649 50088  
Fax: 86 21 649 50077

### INDIEN

Graco Hong Kong Ltd.  
India Liaison Office  
Room 432, Augusta Point  
Regus Business Centre 53  
Golf Course Road  
Gurgaon, Haryana  
Indien 122001  
Tfn: 91 124 435 4208  
Fax: 91 124 435 4001

### JAPAN

Graco K.K.  
1-27-12 Hayabuchi  
Tsuzuki-ku  
Yokohama City, Japan 2240025  
Tfn: 81 45 593 7300  
Fax: 81 45 593 7301

### KOREA

Graco Korea Inc.  
Shinhan Bank Building  
4th Floor #1599  
Gwanyang-Dong, Dongan-Ku,  
Anyang-si, Korea 431-060  
Tfn: 82 31 476 9400  
Fax: 82 31 476 9801

Alla texter och bilder i detta dokument är baserade på den senaste tillgängliga produktinformationen vid publiceringen. Graco förbehåller sig rätten att när som helst införa ändringar utan förvarning.

Graco är ISO 9001-certifierat.



Europa  
+32 89 770 700  
FAX +32 89 770 777  
WWW.GRACO.COM

©2013 Graco BVBA 348790SV Rev. A 01/13 Tryckt i Europa.  
Alla andra företagsnamn och varumärken används endast i informationssyfte och tillhör sina respektive ägare.