



# ToughTek™

Насосы для нанесения огнезащитных покрытий



ПРОВЕРЕННОЕ КАЧЕСТВО. ПЕРЕДОВЫЕ ТЕХНОЛОГИИ.

# Компактная конструкция и высокая производительность

## Экономия времени благодаря высокому давлению и производительности

Насосы Graco ToughTek специально предназначены для нанесения огнезащитных покрытий и позволяют осуществлять работу с напыляемыми огнеупорными материалами (SFRM) малой, средней и высокой степени вязкости, обеспечивая равномерность и постоянную скорость подачи.

Благодаря наличию поршня, насосы ToughTek работают под высоким давлением, что позволяет прокачивать материалы через шланги большой длины - в результате чего, Вы распыляете материал дальше и на большем расстоянии, что способствует уменьшению времени выполнения работы. За счет сокращения времени, затрачиваемого на перемещение оборудования по рабочей площадке, у Вас остается значительно больше времени, которое может быть использовано для распыления материала.

## Простота эксплуатации

За счет простоты конструкции и удобства эксплуатации оборудования, Ваши сотрудники могут оперативно подготовиться и приступить к выполнению поставленной задачи.

- Конструкция Plug and play (включи и работай) – насос ToughTek F340e подключается к стандартной электрической розетке 230 В или 120 В
- Регулирование числа оборотов – возможность установки необходимой скорости работы
- Возможность использования удаленного двухпозиционного переключателя (старт/стоп) – уменьшение шумового воздействия, оказываемого на организм оператора, осуществляющего запуск/остановку насоса.

## Компактная конструкция и простота перемещения

Благодаря компактной конструкции и небольшим габаритным размерам, насосы ToughTek, предназначенные для нанесения огнезащитных материалов, можно с легкостью перемещать по рабочей площадке. Используйте оборудование там, где это необходимо – дверные проемы, коридоры, лифты. Насосы ToughTek, предназначенные для нанесения огнезащитных покрытий, легко размещаются в помещениях малой площади, что значительно упрощает процесс распыления материала.

## Экономия расходов благодаря высокой надежности

Износостойкий поршень насоса ToughTek не подвержен воздействию высокоабразивных огнезащитных материалов. Благодаря быстроразъемной конструкции техническое обслуживание оборудования происходит гораздо быстрее и проще. Вам не потребуется производить частую замену дорогостоящих деталей насоса.

### Материалы

Огнезащитные материалы малой, средней и высокой степени вязкости, в том числе

- Напыляемые огнеупорные материалы на гипсовой основе
- Напыляемые огнеупорные материалы на цементной основе

### Области применения

- Нефтедобыча на континентальном шельфе
- Газоперерабатывающие предприятия и химические заводы
- Промышленные сооружения
- Коммерческие здания
- Полы и крыши, стальные балки, брусья и колонны



Насос для нанесения огнезащитных покрытий ToughTek F680e



### Поворотный насосный блок

- Для простоты технического обслуживания

### Регулируемая скорость

- Установите необходимую скорость, от низкой до высокой

### Легко очищаемый бункер

- Надежная полиэтиленовая конструкция
- Емкость - 76 л

### Компактный и портативный

- Простота перемещения

### Встроенный компрессор (дополнительно)

- Доступна только без бака 230 В
- 140 литров при 2,8 Бар непрерывная производительность

### Незначительные требования к электропитанию

- Включается в стандартную 230 В или 120 В розетку
- Отсутствие необходимости вызова электрика или выполнения перемонтажа

### Муфтовое соединение с внутренней резьбой

- Для простоты и оперативности сборки

### Насосный блок

- Предназначен для работы с тяжелыми материалами, надежная конструкция из нержавеющей стали
- Быстроразъемная конструкция

### Для демонтажа бункера не требуется наличие специальных инструментов

- Возможность отключения за считанные секунды для выполнения очистки

### Дополнительный удаленный двухпозиционный переключатель (Вкл/Выкл)

- Возможность установки переключателя, используемого для запуска или остановки насоса, прямо на сопло

### Непрокальваемые шины

- Отсутствие повреждений даже в случае перемещения по наиболее загрязненным рабочим площадкам

Идеальное решение для труднодоступных площадок. Благодаря компактной конструкции, высоконадежный портативный насос ToughTek F340e является настоящей рабочей лошадкой, предназначенной для нанесения огнезащитных материалов.

# Какая система подходит Вам больше всего?

Насосы для нанесения огнезащитных покрытий Graco ToughTek представлены двумя моделями - F340e и F680e.

Компания Graco всегда сможет предложить Вам насос, полностью отвечающий Вашим требованиям.



## Технические характеристики

	F340e	F680e
Тип насоса	2-клапанный поршневой	2-клапанный поршневой
Максимальное рабочее давление	41 Бар	34 Бар
Максимальное давление распыления	34 Бар	34 Бар
Максимальная производительность (мешков/час)*	До 15	До 25
Максимальная производительность**	24 л/мин	41 л/мин
Регулировка объема	Регулируемый	Регулируемый
Максимальная длина шланга	Диаметр 25 мм x 30,5 м	91,5 м
Подъемное расстояние - по вертикали	До 15 м	До 61 м
Емкость бункера	76 л	114 л
Разгрузочное отверстие бункера (ширина x глубина)	57 x 36 см	52 x 70 см
Высота бункера/заливки	66 см	66 см
Размер напорного канала насоса	1", БРС (м)	1,5" БРС (м)
Габаритные размеры (Длина x Ширина x Высота)	116 x 61 x 97 см	158 x 84 x 117 см
Вес	95 кг	284 кг
Химическая совместимость	Водозмульсионные материалы	Водозмульсионные материалы
Максимальное давление сжатого воздуха	3,8 Бар	5,2 Бар
Максимальный объем подачи сжатого воздуха	140 л (только для моделей с компрессором)	280 л (только для моделей с компрессором)
Размер выходного канала воздушного компрессора	¼" QD (f) фитинг	¼" QD (f) фитинг
Смачиваемые детали	Нержавеющая сталь, алюминий, седло из карбида, плакированная сталь, PTFE, UHMWPE, LLDPE, уретан, стойкий к воздействию растворителя эластомер	
Удаленный двухпозиционный переключатель вкл/выкл	Дополнительная опция	В комплекте
Воздушный компрессор	Дополнительная опция	Дополнительная опция
Руководство по эксплуатации	3A3109	3A3110

\* Протестировано высоковязким огнезащитным покрытием на цементной основе. Производительность может отличаться в зависимости от материала, консистенции смеси, длины шланга и прочих факторов. Уточните интересующую Вас информацию у поставщика материала или дистрибьютора компании Graco. \*\*Указана расчетная производительность.

# Информация для оформления заказа

## Портативные насосы ToughTek F340e

Установки F340e укомплектованы: 15 м шлангом и трубчатым аппликатором 24Y619. Все установки F340e оснащены бункером для материала.

Кат. номер	Описание	Кат. номер	Описание
25A504	ToughTek, F340, 230 В, без дополнительного оборудования	25C600	F340e без дополнительного оборудования, 120 В, 15 А, 1 фаза
25A505	ToughTek, F340, 230 В, комплект	25C601	F340e, комплект, 120 В, 15 А, 1 фаза
25A506	ToughTek, F340, 230 В, без дополнительного оборудования, удаленный переключатель	25C602	F340e без дополнительного оборудования, с удаленным двухпозиционным переключателем (вкл/выкл), 120 В, 15 А, 1 фаза
25A507	ToughTek, F340, 230 В, комплект, удаленный переключатель	25C603	F340e, комплект, с удаленным двухпозиционным переключателем (вкл/выкл), 120 В, 15 А, 1 фаза
25A554	ToughTek, F340, 230 В, без дополнительного оборудования, с компрессором		
25A555	ToughTek, F340, 230 В, комплект, с компрессором		
25A556	ToughTek, F340, 230 В, без дополнительного оборудования, удаленный переключатель, компрессор		
25A557	ToughTek, F340, 230 В, комплект, удаленный переключатель, компрессор		

Установка F340 без дополнительного оборудования: 230 В, 1 фаза, 10 А, 1 кабель питания, использование установок F340 с компрессором приводит к увеличению тока нагрузки на 8 А на втором кабеле электропитания

## Насосы ToughTek F680e

Установки F680e укомплектованы: 23 м шлангом и трубчатым аппликатором 24Y619. Все установки F680e оснащены удаленным двухпозиционным переключателем (вкл/выкл), а также бункером для материала.

Кат. номер	Описание	Кат. номер	Описание
24Y504	F680e без дополнительного оборудования, с воздушным компрессором, 400 В, 16 А, 3 фазы	24Y500	F680e без дополнительного оборудования, с воздушным компрессором, 230 В, 30 А, 1 фаза
24Y505	F680e, комплект, с воздушным компрессором, 400 В, 16 А, 3 фазы	24Y501	F680e, комплект, с воздушным компрессором, 230 В, 30 А, 1 фаза
24Y506	F680e без дополнительного оборудования, без воздушного компрессора, 400 В, 16 А, 3 фазы	24Y502	F680e без дополнительного оборудования, без воздушного компрессора, 230 В, 18 А, 1 фаза
24Y507	F680e, комплект, без воздушного компрессора, 400 В, 16 А, 3 фазы	24Y503	F680e, комплект, без воздушного компрессора, 230 В, 18 А, 1 фаза

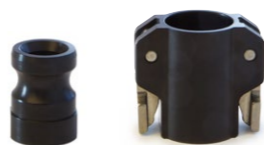


## Шланг для цементного раствора ToughTek

С муфтами Ludecke - показаны 25 мм муфты с внутренней и внешней резьбой (для растворов на цементной основе)

Кат. номер	Описание	Кат. номер	Описание
17G920	Шланг, 25 мм x 3 м, с 25 мм муфтами Ludecke (для растворов на цементной основе)	17G925	Шланг, 35 мм x 15 м, с 35 мм муфтами Ludecke (для растворов на цементной основе)
17G921	Шланг, 25 мм x 7,5 м, с 25 мм муфтами Ludecke (для растворов на цементной основе)	17G926	Шланг, 35 мм x 20 м, с 35 мм муфтами Ludecke (для растворов на цементной основе)
17G922	Шланг, 25 мм x 15 м, с 25 мм муфтами Ludecke (для растворов на цементной основе)	17G927	Шланг, 50 мм x 7,5 м, с 50 мм муфтами Ludecke (для растворов на цементной основе)
17G923	Шланг, 35 мм x 3 м, с 35 мм муфтами Ludecke (для растворов на цементной основе)	17G928	Шланг, 50 мм x 15 м, с 50 мм муфтами Ludecke (для растворов на цементной основе)
17G924	Шланг, 35 мм x 7,5 м, с 35 мм муфтами Ludecke (для растворов на цементной основе)	17G929	Шланг, 50 мм x 20 м, с 50 мм муфтами Ludecke (для растворов на цементной основе)

## Информация для оформления заказа



### Шланг для цементного раствора Legacy

С муфтами Legacy – показаны 25 мм муфты с внутренней и внешней резьбой (для растворов на цементной основе)

Кат. номер	Описание	Кат. номер	Описание
25A214	Шланг, 38 мм х 7,5 м, с 38 мм муфтами (для растворов на цементной основе)	17G550	Шланг, 25 мм х 7,5 м, с 25 мм муфтами (для растворов на цементной основе)
25A215	Шланг, 32 мм х 7,5 м, с 38 мм муфтами (для растворов на цементной основе)	17G551	Шланг, 32 мм х 15 м, с 38 мм муфтами (для растворов на цементной основе)
25A216	Шланг, 25 мм х 3 м, с 25 мм муфтами (для растворов на цементной основе)	17G552	Шланг, 38 мм х 15 м, с 38 мм муфтами (для растворов на цементной основе)

### Комплекты Шлангов/Аппликаторов

Кат. номер	Описание
25C456	Комплект для высокопроизводительного нанесения огнезащитных покрытий: В комплекте аппликатор Pole, шланг 35 мм х 15 м, шланг 35 мм х 7,5 м, шланг 25 мм х 7,5 м, а также необходимые переходники (под муфты Ludecke)
25C457	Ремкомплект распылителя, предназначенного для нанесения огнезащитных покрытий: В комплекте аппликатор для нанесения огнезащитных покрытий Pole, шланг 35 мм х 7,5 м, шланг 25 мм х 7,5 м, а также необходимые переходники (под муфты Ludecke)
25C458	Аппликатор Browning: В комплекте аппликатор Browning, шланг 35 мм х 7,5 м, шланг 25 мм х 7,5 м, а также необходимые переходники (под муфты Ludecke)

### Аппликаторы

Кат. номер	Описание
24Y619	Аппликатор для нанесения огнезащитных покрытий с 25 мм муфтой Ludecke (для растворов на цементной основе)
25M101	Аппликатор для нанесения огнезащитных покрытий с 25 мм муфтой Ludecke (внутренняя резьба, для растворов на цементной основе)

### Конверсионные комплекты для муфт

Кат. номер	Описание
17N875	Комплект муфт Ludecke для выходного канала насоса, 35 мм Ludecke (внутренняя резьба) х 38 мм NPT (внешняя резьба) - для F340e, S340e и F680e
17N876	Комплект муфты Ludecke для входного канала аппликатора, 25 мм Ludecke (внутренняя резьба) х 25 мм NPT (внешняя резьба) - для нанесения огнезащитных покрытий, систем наружной теплоизоляции, аппликаторов Browning и Deco
17N877	Комплект муфты Ludecke для входного канала аппликатора, 35 мм Ludecke (внутренняя резьба) х 32 мм NPT (внешняя резьба) - для штукатурного аппликатора

## Информация для оформления заказа



### Муфты Ludecke (для растворов на цементной основе)

Представлены 25 мм муфты с внутренней и внешней резьбой (для растворов на цементной основе)

Кат. номер	Описание	Кат. номер	Описание
17N887	Переходная муфта Ludecke (для растворов на цементной основе), (внешняя резьба - внешняя резьба), 35 мм на 25 мм	17N894	Переходная муфта Ludecke (для растворов на цементной основе), (внешняя резьба - внешняя резьба), 35 мм на 25 мм
17N888	Переходная муфта Ludecke (для растворов на цементной основе), (внешняя резьба - внешняя резьба), 50 мм на 35 мм	17N872	Уплотнение трубопроводного соединения (для растворов на цементной основе) – 25 мм
17N889	Переходник Ludecke (для растворов на цементной основе), (внешняя резьба - внешняя резьба), 35 мм на 35 мм	17N873	Уплотнение трубопроводного соединения (для растворов на цементной основе) – 35 мм
17N890	Переходная муфта Ludecke (для растворов на цементной основе), (внутренняя резьба - внешняя резьба), 35 мм на 25 мм	17N874	Уплотнение трубопроводного соединения (для растворов на цементной основе) – 50 мм
17N891	Муфта Ludecke (для растворов на цементной основе), 35 мм (внутренняя резьба) на 38 мм BSPP (внутренняя резьба)	17N882	Муфта Ludecke с фиксирующим штифтом (для растворов на цементной основе) – 25 мм
17N892	Муфта Ludecke (для растворов на цементной основе), 50 мм (внутренняя резьба) на 50 мм BSPP (внутренняя резьба)	17N883	Муфта Ludecke с фиксирующим штифтом (для растворов на цементной основе) – 35 мм
17N893	Муфта Ludecke (для растворов на цементной основе), 25 мм (внутренняя резьба) на 25 мм BSPP (внутренняя резьба)	17N884	Муфта Ludecke с фиксирующим штифтом (для растворов на цементной основе) – 50 мм

### Муфты Legacy (для растворов на цементной основе)

Представлены 25 мм муфты с наружной и внутренней резьбой (для растворов на цементной основе)

Кат. номер	Описание	Кат. номер	Описание
15T116	25 мм муфта (для растворов на цементной основе), 25 мм соединение cam (наружная резьба) х 25 мм NPT (внутренняя резьба)	128475	Стандартная 38 мм муфта (для растворов на цементной основе), 38 мм соединение cam (внутренняя резьба) х 38 мм NPT (внутренняя резьба)
289874	25 мм муфта (для растворов на цементной основе), 25 мм соединение cam (внутренняя резьба) х 25 мм NPT (внутренняя резьба)	128473	Стандартная 38 мм муфта (для растворов на цементной основе), 38 мм соединение cam (наружная резьба) х 38 мм NPT (наружная резьба)
127476	Стандартная 38 мм муфта (для растворов на цементной основе), 38 мм соединение cam (наружная резьба) х 32 мм NPT (внутренняя резьба)	128758	Стандартная 38 мм муфта (для растворов на цементной основе), 38 мм соединение cam (внутренняя резьба) х 38 мм NPT (наружная резьба)
128477	Стандартная 38 мм муфта (для растворов на цементной основе), 38 мм соединение cam (внутренняя резьба) х 32 мм NPT (внутренняя резьба)	17G767	Соединительный переходник (для растворов на цементной основе) - стандартная 38 мм муфта (внутренняя резьба) х Gрасо (наружная резьба), для подключения 25 мм разъема к 32 или 38 мм шлангу для насоса на цементной основе
128474	Стандартная 38 мм муфта (для растворов на цементной основе), 38 мм соединение cam (наружная резьба) х 38 мм NPT (внутренняя резьба)		

### Запчасти и аксессуары

Кат. номер	Описание	Кат. номер	Описание
17G554	Комплект удаленного переключателя, совместим с F340e и S340e	113397	Поролонный шарик для 25 мм шланга
17H197	Удаленный двухпозиционный переключатель (вкл/выкл) с 30 м кабелем	248515	Поролонный шарик для 25 мм шланга, упаковка из 5 штук
17G665	Удлинитель кабеля удаленного переключателя - 30 м	17N886	Комплект для проверки уровня давления в роторном насосе - 35 мм муфта Ludecke (для растворов на цементной основе)
24Y479	Комплект для стабилизации положения вилочного подъемника, используемого для подъема установки F680e	17H194	Обратный клапан напорного канала
25A930	Воздушный компрессор F340e, 120 В	17H193	Входной патрубок насоса
25A931	Воздушный компрессор F340e, 240 В	17H242	Ремкомплект насоса F340e и F680e, (полный комплект мягких уплотнений и запорных шаров)
17L860	Поролонный шарик для 50 мм шланга	16W510	Карбидовое седло входного канала с уплотнительным кольцом
17G930	Поролонный шарик для 50 мм шланга, упаковка из 5 штук	17H191	Седло поршня с уплотнительным кольцом
128745	Поролонный шарик для 35 мм шланга		
25A227	Поролонный шарик для 35 мм шланга, упаковка из 5 штук		



## ОБЩАЯ ИНФОРМАЦИЯ О КОМПАНИИ GRACO

Основанная в 1926 году, компания Graco является мировым лидером в производстве оборудования для работы с широким спектром материалов. Продукция компании Graco применяется для транспортировки, измерения, контроля и распыления широкого диапазона жидкостей и вязких материалов, используемых в разных областях промышленности и на транспорте.

Успешная работа компании основана на постоянном стремлении к техническому совершенствованию, высоком качестве производства и безупречной работе службы поддержки клиентов. Тесно сотрудничая с высококвалифицированными дистрибьюторами, компания Graco предлагает системы, продукты и технологии, устанавливающие стандарты в различных областях применения. Компания Graco предлагает оборудование для окраски, нанесения защитных покрытий, смазки, рециркуляции краски, нанесения высоковязких мастик и герметиков, а также для электростатического нанесения. Постоянные инвестиции в развитие продукции позволяют Graco предлагать все новые и новые инновационные решения для любых рынков.

## АДРЕСА КОМПАНИИ GRACO

### ПОЧТОВЫЙ АДРЕС

P.O. Box 1441  
Minneapolis, MN 55440-1441  
Тел.: 612-623-6000  
Факс: 612-623-6777

### АМЕРИКА

#### МИННЕСОТА

Штаб-квартира  
Graco Inc.  
88-11th Avenue N.E.  
Minneapolis, MN 55413

### ЕВРОПА

#### БЕЛЬГИЯ

Штаб-квартира, Европа  
Graco BVBA  
Industrieterrein-Oude Bunders  
Slakweidestraat 31  
3630 Maasmechelen,  
Бельгия  
Тел.: 32 89 770 700  
Факс: 32 89 770 777

### АЗИАТСКО- ТИХООКЕАНСКИЙ РЕГИОН

#### АВСТРАЛИЯ

Graco Australia Pty Ltd.  
Suite 17, 2 Enterprise Drive Bundoora,  
Victoria 3083  
Австралия  
Тел.: 61 3 9468 8500  
Факс: 61 3 9468 8599

#### КИТАЙ

Graco Hong Kong Ltd.  
Shanghai Representative Office  
Building 7  
1029 Zhongshan Road South Huangpu  
District  
Shanghai 200011  
КНР  
Тел.: 86 21 649 50088  
Факс: 86 21 649 50077

#### ИНДИЯ

Graco Hong Kong Ltd.  
India Liaison Office  
Room 432, Augusta Point  
Regus Business Centre 53  
Golf Course Road  
Gurgaon, Haryana  
India 122001  
Тел.: 91 124 435 4208  
Факс: 91 124 435 4001

#### ЯПОНИЯ

Graco K.K.  
1-27-12 Hayabuchi  
Tsuzuki-ku  
Yokohama City, Japan 2240025  
Тел.: 81 45 593 7300  
Факс: 81 45 593 7301

#### КОРЕЯ

Graco Korea Inc.  
Shinhan Bank Building  
4th Floor #1599  
Gwanyang-Dong, Dongan-Ku,  
Anyang-si, Korea 431-060  
Тел.: 82 31 476 9400  
Факс: 82 31 476 9801

Вся предоставленная в данном документе информация основана на последних сведениях о продукте, доступных на момент публикации.  
Компания Graco оставляет за собой право на внесение изменений без предварительного уведомления.

Система менеджмента качества компании Graco сертифицирована в соответствии с ISO 9001.



Европа  
+32 89 770 700  
ФАКС +32 89 770 777  
WWW.GRACO.COM