



LAVADORAS A PRESIÓN G-FORCE™ II

Línea completa de lavadoras a presión
profesionales Graco



CALIDAD COMPROBADA. TECNOLOGÍA LÍDER.



LAVADORAS A PRESIÓN GRACO DE ALTA CALIDAD Y MAYOR DURACIÓN

Los contratistas experimentados conocen la diferencia. Las lavadoras a presión profesionales Graco son reconocidas como inversiones sólidas con un desempeño confiable año tras año.

CONFÍE SU NEGOCIO Y SU REPUTACIÓN A GRACO

Graco se compromete a proporcionar las lavadoras a presión de la más alta calidad disponibles, respaldadas por la mejor garantía de la industria.

CALIDAD DE FABRICACIÓN ESTADOUNIDENSE DESDE 1926

Las lavadoras a presión profesionales Graco 100 % probadas en fábrica y en campo están diseñadas, fabricadas y ensambladas en los Estados Unidos con componentes internacionales.

MEJOR GARANTÍA DE LA INDUSTRIA

Detrás de cada rociador Graco está la mejor garantía de la industria. Probablemente nunca use la garantía de Graco, pero si la necesita, estaremos allí.

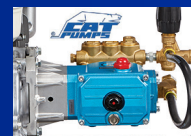


SOLUCIONES DE GRACO QUE MANTIENEN UN ROCIADO CONSTANTE



OPCIONES DE TRANSMISIÓN PARA UNA MÁXIMA PRODUCTIVIDAD

- Transmisión directa para un rendimiento compacto y liviano
- La transmisión con correa ofrece una vida útil prolongada y menos vibración



LAS BOMBAS MÁS CONFIABLES DE LA INDUSTRIA

- Premium CAT Pump® en lavadoras a presión Graco seleccionadas
- Las bombas más resistentes y de larga duración disponibles
- Dura dos veces más que otras bombas



MOTORES CONFIABLES Y POTENTES HONDA® Y KOHLER®

- La alerta de aceite apaga el motor para prevenir daños si el nivel de aceite disminuye demasiado
- El sensor térmico evita que la bomba se sobrecaliente en el modo de derivación



ESTRUCTURAS 100 % DE ALUMINIO DE GRAN CALIBRE

- Hasta un 40 % más liviano que las estructuras de acero y es estándar en todos los modelos Graco
- Resistente a la corrosión debido al agua y productos químicos
- Garantía de por vida



LIBERADOR DE PRESIÓN EXTERNO PARA UN AJUSTE DE PRESIÓN SIN PROBLEMAS

- Capacidad de ajustarse a los requisitos de la aplicación
- Mantiene el agua más fresca y prolonga la vida útil de la bomba
- Disponible en 4040 GP y bombas CAT



ALIVIO DE PRESIÓN EZ START™ PARA UN FÁCIL ARRANQUE

- Permite que el agua desvía la bomba para eliminar la acumulación de presión en el sistema: una característica estándar de Graco
- No necesita jalar del gatillo mientras arranca la lavadora



ELIJA LA LAVADORA A PRESIÓN CORRECTA

Ya sea que necesite una lavadora a presión para la limpieza ocasional o la limpieza regular durante todo el día y los trabajos de preparación de superficie, nuestra misión es ofrecerle la lavadora a presión que se adapte al trabajo que realiza para que realice siempre un buen trabajo.



CONFIABILIDAD PARA TODOS LOS DÍAS

Remodelador residencial o mantenimiento de propiedad

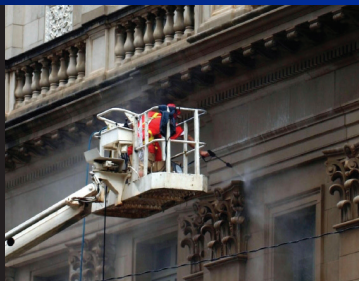
- Lavado a presión varios días al mes
- Por lo general, se trabaja en tareas pequeñas
- Requiere confiabilidad todos los días



MAYOR POTENCIA Y FLUJO

Contratista en trabajos residenciales grandes y comerciales

- Lavado a presión varios días a la semana
- Trabajo en proyectos de medianos a grandes
- Se mueve frecuentemente de un trabajo a otro



POTENCIA Y DURABILIDAD SUPERIORES

Contratista en trabajos comerciales grandes e industriales

- Lavar a presión continuamente en condiciones poco ideales
- Trabajar en proyectos grandes de larga duración que requieren más potencia
- Requiere durabilidad y confiabilidad extremas

GUÍA DE SOLUCIONES DE LAVADO A PRESIÓN



	REMODELADOR Y MANTENIMIENTO DE PROPIEDAD	GRANDES RESIDENCIAS Y COMERCIOS	GRANDES COMERCIOS E INDUSTRIAS
Uso semanal	De 10 a 20 horas a la semana	De 20 a 30 horas a la semana	Más de 30 horas a la semana
Presión (psi)	3200	De 4000 a 4200	4000
Presupuesto	\$	\$\$	\$\$\$
Flujo (gpm)	De 2,5 a 3,0	4,0	4,0
Tipo de transmisión	Directa	Directa	Directa y con correa
Tipo de bomba	Triplex de latón forjado	Triplex de latón forjado	Triplex de latón forjado
Liberador	Integrado y ajustable	Integrado y ajustable	Integrado y ajustable: AR y GP Externo y ajustable: CAT
CARACTERÍSTICAS			
Manguera que no deja marca	50 pies	50 pies	50 pies
Pistola y varilla de alta presión	Pistola de grado profesional, varilla de 36 in con conexiones rápidas	Pistola de grado profesional, varilla de 36 in con conexiones rápidas	Pistola de grado profesional, varilla de 36 in con conexiones rápidas
Boquillas del rociador	4	4 o 5	5
Kit de inyector de productos químicos	Sí	Sí	Sí
Filtro de entrada de 50 mallas	Sí	Sí	Sí
Válvula de descarga térmica	Sí	Sí	Sí
Alivio de presión EZ Start	Sí	Sí	Sí
MODELOS			
	3325 HA-DD 3230 HA-DD	4240 HA-DD o 4240 KA-DD 4040 HG-DD o 4040 KG-DD	4040 HG-BD o 4040 KG-BD 4040 HC-DD o 4040 KC-DD 4040 HC-BD o 4040 KC-BD

Responda las siguientes preguntas y consulte la tabla a la derecha que le ayudará a determinar el tamaño y la capacidad de la lavadora a presión que mejor se ajuste a sus necesidades.

¿CON QUÉ FRECUENCIA ESTARÁ USANDO LA LAVADORA A PRESIÓN?

- 10-20 horas a la semana
- 20-30 horas a la semana
- Más de 30 horas a la semana

¿QUÉ TIPO DE LIMPIEZA REALIZARÁ?

- Limpieza de superficie
- Trazado de concreto
- Moho
- Edificios y equipos comerciales

¿CUÁL ES SU PRESUPUESTO?

- \$
- \$\$
- \$\$\$

TECNOLOGÍA QUE MARCA LA DIFERENCIA

CARACTERÍSTICAS CLAVE A CONSIDERAR PARA LA MÁXIMA PRODUCTIVIDAD.

Si bien las lavadoras a presión son máquinas simples, comprender los componentes clave y las diferencias lo ayudará a realizar la compra correcta.



EL MOTOR

Motores de grado comercial Honda o Kohler® frente a motores de menor calidad, no comerciales

- Fabricantes de nombres comerciales en el negocio de la fabricación de excelentes motores
- Reputación comprobada por su calidad y soporte y servicio continuos



LA BOMBA DE AGUA

Bombas de émbolo Triplex de grado profesional frente a bombas Axial de grado para consumidores

- Bombas AR, GP y CAT frente a bombas de menor calidad no comerciales
- El filtro de latón forjado, en todas las bombas Graco, reduce el calor para prolongar la vida útil en comparación con los casquillos y el colector de acero inoxidable
- Buenas y las mejores opciones en calidad, durabilidad y vida útil de las bombas

EL BASTIDOR

Los bastidores más livianos son más fáciles de manipular

- Bastidor de aluminio: una característica estándar de Graco que es liviana, resistente al óxido y fácil de mover en el lugar de trabajo.
- Bastidor de acero: pesada, más difícil de mover y cargar en la camioneta.

Busque la durabilidad en el eje para asegurarse de que la estructura permanezca constante y cuadrada

- Ejes de grado profesional de 3/4 pulg. en comparación con los ejes más pequeños de 5/8 pulg. en modelos de menor calidad

EL LIBERADOR DE PRESIÓN

Dejar que el motor funcione mientras no está rociando puede acumular presión y un exceso de calor en el sistema, lo que hace que la lavadora a presión se sobrecaliente y se apague. El liberador de presión evita el sobrecalentamiento y prolonga la vida útil de su rociador.

Los liberadores de presión ajustables, una característica estándar de Graco en comparación con los liberadores fijos, le permiten variar la presión según la aplicación.

INTEGRADO: ideal para trabajos de rociado constante mientras el motor está funcionando.

EXTERNO: ideal para trabajos más grandes en los que se apaga y enciende constantemente. Permite que el agua corra más fría para una mayor protección contra el sobrecalentamiento.



Modelo mostrado: 3230 HA-DD

CONFIABILIDAD PARA TODOS LOS DÍAS

REMODELADOR Y MANTENIMIENTO DE LA PROPIEDAD

Las lavadoras de presión G-Force II 3325 HA-DD, 3230 HA-DD, 3230 KA-DD y 4240 KA-DD son las mejores opciones para las aplicaciones de trabajo mediano. Son livianas, compactas y la elección perfecta cuando necesita una confiabilidad constante para el trabajo de limpieza ocasional.

Motor Honda, bomba AR, 3300 psi, 2,5 gpm	3325 HA-DD	25N634 (CARB)
Motor Honda, bomba AR, 3200 psi, 3,0 gpm	3230 HA-DD	25N635



Modelo mostrado: 4040 HG-DD

MAYOR POTENCIA Y FLUJO

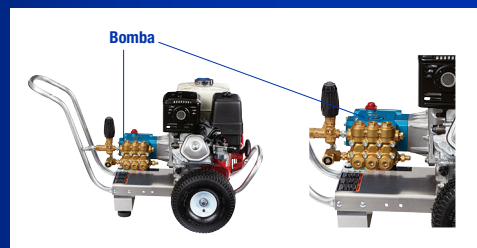
GRANDES RESIDENCIAS O COMERCIOS

Las lavadoras de presión G-Force II 4240 HA-DD, 4240 KA-DD, 4040 HG-DD y 4040 KG-DD están fabricadas para ser resistentes al uso semanal y ofrecen flujo y presión altos en un paquete compacto y duradero.

Motor Honda, bomba AR, 4200 psi, 4,0 gpm	4240 HA-DD	25N637
Motor Kohler, bomba AR, 4200 psi, 4,0 gpm	4240 KA-DD	25N636 (CARB)
Motor Honda, bomba GP, 4000 psi, 4,0 gpm	4040 HG-DD	25N677
Motor Kohler, bomba GP, 4000 psi, 4,0 gpm	4040 KG-DD	25N677K (CARB)

TRANSMISIÓN CON CORREA EN COMPARACIÓN CON LA TRANSMISIÓN DIRECTA

Hay dos tipos principales de lavadoras a presión que ofrecen el mejor rendimiento. La mayor diferencia es la vida útil. La elección del tipo correcto depende de la frecuencia con la que utilizará el rociador.



TRANSMISIÓN DIRECTA

Diseño compacto, peso más liviano, menos componentes

- La bomba está conectada directamente al eje de transmisión del motor.
- Las rpm de la bomba coinciden con las del motor (generalmente alrededor de 3500 rpm).



TRANSMISIÓN CON CORREA

Menores RPM/temperatura de operación, mayor vida útil de la bomba

- La bomba está conectada a un sistema de polea y correa que está conectado al motor.
- Permite que la bomba funcione a unas rpm mucho más bajas (generalmente entre 900-1700 rpm).
- La bomba está instalada lejos del motor y tiene un cárter con más capacidad de aceite.
- Permite que la bomba funcione mucho más fría que una bomba de transmisión directa.
- La bomba vibra menos y sufre menos fatiga.



Modelo mostrado: 4040 HC-BD

POTENCIA Y DURABILIDAD SUPERIORES

GRANDES COMERCIOS O INDUSTRIAS

Las lavadoras de presión G-Force II 4040 HC-DD, 4040 KC-DD, 4040 HG-BD, 4040 KG-BD, 4040 HC-BD y 4040 KC-BD son unidades superiores de Graco, diseñadas para los trabajos de limpieza más profundos. Con el rendimiento más alto para la limpieza profunda y la preparación de superficies durante todo el día, estos modelos pueden fácilmente soportar incluso los trabajos más exigentes.

Motor Honda, bomba CAT, 4000 psi, 4,0 gpm	4040 HC-DD	25N678
Motor Kohler, bomba CAT, 4000 psi, 4,0 gpm	4040 KC-DD	25N678K (CARB)
Motor Honda, bomba GP, 4000 psi, 4,0 gpm	4040 HG-BD	25N679
Motor Kohler, bomba GP, 4000 psi, 4,0 gpm	4040 KG-BD	25N679K (CARB)
Motor Honda, bomba CAT, 4000 psi, 4,0 gpm	4040 HC-BD	25N680
Motor Kohler, bomba CAT, 4000 psi, 4,0 gpm	4040 KC-BD	25N680K (CARB)

SELECCIÓN DE BOQUILLA

MAXIMICE LA POTENCIA PARA LA LIMPIEZA

TAMAÑO DEL ORIFICIO DE LA BOQUILLA

Usted puede maximizar la potencia de limpieza seleccionando la boquilla que mejor se adapte a la presión y el flujo máximos de su lavadora a presión de la siguiente tabla.

Para un rociado a baja presión, elija una boquilla más grande para maximizar la potencia del flujo y limpieza.

GPM	1500 PSI	2000 PSI	2500 PSI	3000 PSI	3500 PSI	4000 PSI
2,0	3,5	3,0	3,0	3,0	3,0	3,0
2,5	4,0	3,5	3,0	3,0	3,0	3,0
3,0	5,0	4,5	4,0	3,5	3,0	3,0
3,5	5,5	5,0	4,5	4,0	3,5	3,5
4,0	5,5	5,5	5,0	4,5	4,5	4,0

ÁNGULO DE BOQUILLA

Se usan diferentes ángulos de boquillas para diferentes trabajos, como se indica en la siguiente tabla.

	0 GRADOS ROJO	15 GRADOS AMARILLO	25 GRADOS VERDE	40 GRADOS BLANCO	QUÍMICO NEGRO
DESCRIPCIÓN	Boquilla de corte	Boquilla de cincelado	Boquilla de enjuague	Boquilla de lavado	Boquilla para productos químicos
USO	Ofrece un flujo concentrado que puede remover o cortar.	Trabaja como un raspador cuando se usa en un ángulo de 40°.	Es la boquilla más común para limpieza general.	Rociado amplio para lavar o enjuagar un área grande.	Boquilla de baja presión para usar con inyector de detergente.
TRABAJOS TÍPICOS	Remover manchas del concreto u otras superficies duras.	Remover pintura; eliminar grasa, moho y manchas.	Limpiar la suciedad de paneles, aceras, muebles exteriores, etc.	Lavar vehículos, ventanas, paneles de aluminio y otras superficies delicadas.	Aplicar detergente, rociar y enjuagar.

NÚMEROS DE LAS PIEZAS DE LAS BOQUILLAS

Use la siguiente tabla para encontrar el número de pieza correcto de la boquilla Graco G-Force II.

TAMAÑO DEL ORIFICIO	0 GRADOS ROJO	15 GRADOS AMARILLO	25 GRADOS VERDE	40 GRADOS BLANCO	JUEGO DE 4 BOQUILLAS (0, 15, 25, 40)
2,7	805591	805592	805593	805594	—
3,0	805535	805536	805537	805538	244768
3,5	805539	805540	805541	805542	244769
3,7	805595	805596	805597	805598	—
4,0	805543	805544	805545	805546	800708
4,5	805547	805548	805549	805550	800709
5,0	805551	805552	805553	805554	800710
5,5	805555	805556	805557	805558	
BOQUILLA DE INYECTOR DE PRODUCTOS QUÍMICOS					805634

ACCESORIOS

DEDIQUE MENOS TIEMPO, HAGA MÁS DINERO.

Maximice su rendimiento y pase al siguiente trabajo más rápido al personalizar su lavadora con los accesorios Graco.

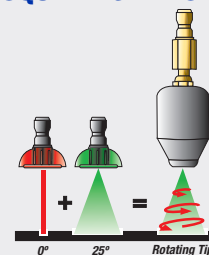


Carrete de manguera – 16X664 Caja de piezas – 16X682 Limpiador de superficie de 18" – 16X666

BOQUILLAS GIRATORIAS Y OSCILANTES

Las boquillas giratorias y oscilantes aumentan la potencia de limpieza y reducen el tiempo de limpieza. Ofrecen un impacto de rociado de 0° con una cobertura de 25°. Las boquillas incluyen un filtro con conexión rápida y ofrecen componentes de trabajo pesado para una larga vida útil y confiabilidad. Para usar en aceras, accesos, vías, áreas embarradas, pinturas viejas desprendiéndose y superficies de concreto.

BOQUILLA GIRATORIA

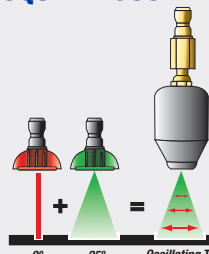


Tamaño del orificio de la boquilla

3.5 – Número de pieza 198012

4.0 – Número de pieza 198014

BOQUILLA OSCILANTE



Tamaño del orificio de la boquilla

3.5 – Número de pieza 198013

PISTOLAS			
244784	Pistola de grado profesional con varilla de 36 pulg. (91 cm)		
244785	Solo pistola de grado profesional		
EXTENSIONES			
116564	Extensión telescópica de varilla: 6-18 pies (1,8 m - 5,5 m)	17A536	Extensión de varilla: 4 pulgadas (1,22 m)
16X669	Extensión telescópica de varilla: 6-24 pies (1,8 m - 7,3 m)	16X668	Extensión de varilla: 6 pies (1,82 m)
16X670	Correa de mástil telescópico. Para usar con extensiones telescópicas de varilla	17A537	Extensión de varilla: 8 pies (2,43 m)
17A534	Extensión de varilla: 12 pulg. (0,30 m)	17A538	Extensión de varilla: 10 pies (3,0 m)
17A535	Extensión de varilla: 3 pies (0,91 m)		
CARRETE DE MANGUERA Y MANGUERA QUE NO DEJA MARCA			
244783	Manguera que no deja marca de 3/8 pulg. x 50 pies (10 mm x 15 m). Manguera que no deja marca con desconexiones rápidas		
16X667	Manguera que no deja marca de 3/8 pulg. x 100 pies (10 mm x 30 m). Manguera que no deja marca con desconexiones rápidas		
16X665	Kit de carrete de manguera: manguera de 100 pies (30 m) capacidad de 3500 psi (240 bar)		
16X664	Kit de carrete de manguera: manguera de 100 pies (30 m) capacidad de 5000 psi (345 bar)		
PRO PAK: precio promocional por la compra de cualquier lavadora a presión Graco			
25N726	Incluye: limpiador de superficie de 18 pulg. (45,7 cm), extensión de 6 pies (1,8 m), válvula de bola, limpiador de canaletas, boquilla Roto		
25N727	Incluye: limpiador de superficie de 20 pulg. (50,8 cm), extensión de 6 pies (1,8 m), válvula de bola, limpiador de canaletas, boquilla Roto		
LIMPIEZA CON CHORRO DE AGUA O ARENA			
244766	Kit para limpieza con chorro de arena. Incluye accesorios, acopladores, abrazaderas, adaptadores, selladores de cubiertas y juego de manguera (no incluye boquilla)		
805321	Boquilla para limpieza con chorro de arena		
LIMPIADOR DE SUPERFICIE HORIZONTAL			
16X666	Diámetro de 18 pulg. (45,7 cm)		
116562	Diámetro de 20 pulg. (50,8 cm)		
ACOPLADORES Y ACCESORIOS			
16X682	Caja de piezas: las boquillas, acopladores, juntas tóricas más comunes	16X673	Conector macho, 1/4 pulg. (6,4 mm) HP QD
16X680	Accesorio de limpieza de canaletas	16X677	Tapón macho, 1/4 pulg. (6,4 mm) HP QD
16X679	Válvula de bola: 276 bares (4000 psi)	16X678	Tapón macho, 3/8 pulg. (9,5 mm) HP QD
19B375	Válvula de bola: 345 bares (5000 psi)	16X674	Conector macho, 3/8 pulg. (9,5 mm) HP QD
127528	Manguera del inyector	16X674	Conector macho, 3/8 pulg. (9,5 mm) HP QD
127529	Kit de inyector de productos químicos con QD	16X675	Tapón hembra, 1/4 pulg. (6,4 mm) HP QD
801112	Filtro de succión de entrada	16X676	Tapón hembra, 3/8 pulg. (9,5 mm) HP QD
801009	Acoplador para extensiones de varilla 1/4 pulg. (6,4 mm)		
16X671	Conector hembra, 1/4 pulg. (6,4 mm) HP QD		
16X672	Conector hembra, 3/8 pulg. (9,5 mm) HP QD		
FLUIDO			
246377	Aceite de bomba, 32 oz (1 L): use con bombas de émbolo Triplex		

* Los Pro Pak incluyen la válvula de bola de 276 bares (4000 psi). Si utiliza una arandela con una presión superior a 276 bares (4000 psi), compre la válvula de bola de 345 bares (5000 psi).



	G-Force II 3325	G-Force II 3230	G-Force II 4240
--	-----------------	-----------------	-----------------

NÚMERO DE PIEZA	Honda	HA-DD - 25N634 (CARB)	HA-DD - 25N635	HA-DD - 25N637
	Kohler			KA-DD - 25N636 (CARB)
ESPECIFICACIONES	Categoría	Remodelador residencial/ mantenimiento de propiedad	Remodelador residencial/ mantenimiento de propiedad	Grandes residencias/comercios
	Uso semanal	De 10 a 20 horas semanales	De 10 a 20 horas semanales	De 20 a 30 horas semanales
	Presión en psi (bar)	3300 (227)	3200 (220)	4200 (290)
	Flujo en gpm (lpm)	2,5 (9,5)	3,0 (11,4)	4,0 (15)
	Unidades de limpieza (psi x gpm)	8250	9600	16 800
	Bastidor	Aluminio de gran calibre	Aluminio de gran calibre	Aluminio de gran calibre
	Peso en libras (kg)	57 (26)	76 (34)	102 (46)
	Bomba de agua	Bomba de émbolo AR, Triplex	Bomba de émbolo AR, Triplex	Bomba de émbolo AR, Triplex
	Tipo de liberador	EZ Start, ajuste de presión integrado en la bomba	EZ Start, ajuste de presión integrado en la bomba	EZ Start, ajuste de presión integrado en la bomba
	Opciones del motor	6,5 HP Honda GX200	9 HP Honda GX270	13 HP Honda GX 390 14 HP Kohler CH440
INCLUYE	Juego de manguera	3/8 in (0,95 cm) x 50 pies (15 m), manguera que no deja marca con conexiones rápidas	3/8 in (0,95 cm) x 50 pies (15 m), manguera que no deja marca con conexiones rápidas	3/8 in (0,95 cm) x 50 pies (15 m), manguera que no deja marca con conexiones rápidas
	Juego de pistola y varilla (con conexiones rápidas)	Pistola de grado profesional, varilla de 36 in (91 cm)	Pistola de grado profesional, varilla de 36 in (91 cm)	Pistola de grado profesional, varilla de 36 in (91 cm)
	Inyector de productos químicos	Kit integrado	Kit integrado	Kit integrado
	Puntas	Orificio de 2,7 0° Rojo – 805591 15° Amarillo – 805592 25° Verde – 805593 Producto químico negro - 805634	Orificio de 3,5 0 Rojo – 805539 15 Amarillo – 805540 25 Verde – 805541 Producto químico negro - 805634	Orificio de 3,7 0° Rojo – 805595 15° Amarillo – 805596 25° Verde – 805597 Producto químico negro - 805634
GARANTÍA	Garantía	Cobertura contra defectos en materiales y mano de obra: 1 año en todos los componentes 5 años en la bomba AR 3 años en el motor De por vida para el bastidor	Cobertura contra defectos en materiales y mano de obra: 1 año en todos los componentes 5 años en la bomba AR 3 años en el motor De por vida para el bastidor	Cobertura contra defectos en materiales y mano de obra: 1 año en todos los componentes 5 años en la bomba AR 3 años en el motor De por vida para el bastidor



	G-Force II 4040	G-Force II 4040	G-Force II 4040	G-Force II 4040
--	-----------------	-----------------	-----------------	-----------------

NÚMERO DE PIEZA	Honda	HG-DD - 25N677	HC-DD - 25N678	HG-BD - 25N679	HC-BD - 25N680
	Kohler	KG-DD - 25N677K (CARB)	KC-DD - 25N678K (CARB)	KG-BD - 25N679K (CARB)	KC-BD - 25N680K (CARB)
ESPECIFICACIONES	Categoría	Grandes residencias/ comercios	Grandes comercios/ industrias	Grandes comercios/ industrias	Grandes comercios/ industrias
	Uso semanal	De 20 a 30 horas semanales	Más de 30 horas semanales	Más de 30 horas semanales	Más de 30 horas semanales
	Presión en psi (bar)	4000 (276)	4000 (276)	4000 (276)	4000 (276)
	Flujo en gpm (lpm)	4,0 (15)	4,0 (15)	4,0 (15)	4,0 (15)
	Unidades de limpieza (psi x gpm)	16 000	16 000	16 000	16 000
	Bastidor	Aluminio de gran calibre	Aluminio de gran calibre	Aluminio de gran calibre	Aluminio de gran calibre
	Peso en libras (kg)	92 (42)	99 (45)	132 (60)	132 (60)
	Bomba de agua	Bomba de émbolo GP, Triplex	Bomba de émbolo CAT, Triplex	Bomba de émbolo GP, Triplex	Bomba de émbolo CAT, Triplex
	Tipo de liberador	EZ Start, derivación externa de ajuste de presión	EZ Start, derivación externa de ajuste de presión	EZ Start, derivación externa de ajuste de presión	EZ Start, derivación externa de ajuste de presión
	Opciones del motor	13 HP Honda GX 390 14 HP Kohler CH440	13 HP Honda GX 390 14 HP Kohler CH440	13 HP Honda GX 390 14 HP Kohler CH440	13 HP Honda GX 390 14 HP Kohler CH440
INCLUYE	Juego de manguera	3/8 in (0,95 cm) x 50 ft (15 m), que no deja marcas con conexiones rápidas	3/8 in (0,95 cm) x 50 ft (15 m), que no deja marcas con conexiones rápidas	3/8 in (0,95 cm) x 50 ft (15 m), que no deja marcas con conexiones rápidas	3/8 in (0,95 cm) x 50 ft (15 m), que no deja marcas con conexiones rápidas
	Juego de pistola y varilla (con conexiones rápidas)	Pistola de grado profesional, varilla de 36 in (91 cm)	Pistola de grado profesional, varilla de 36 in (91 cm)	Pistola de grado profesional, varilla de 36 in (91 cm)	Pistola de grado profesional, varilla de 36 in (91 cm)
	Inyector de productos químicos	Kit de conexiones rápidas incluido	Kit de conexiones rápidas incluido	Kit de conexiones rápidas incluido	Kit de conexiones rápidas incluido
	Puntas	Orificio de 4,0 0° Rojo – 805543 15° Amarillo – 805544 25° Verde – 805545 40° Blanco – 805546 Producto químico negro - 805634	Orificio de 4,0 0° Rojo – 805543 15° Amarillo – 805544 25° Verde – 805545 40° Blanco – 805546 Producto químico negro - 805634	Orificio de 4,0 0° Rojo – 805543 15° Amarillo – 805544 25° Verde – 805545 40° Blanco – 805546 Producto químico negro - 805634	Orificio de 4,0 0° Rojo – 805543 15° Amarillo – 805544 25° Verde – 805545 40° Blanco – 805546 Producto químico negro - 805634
GARANTÍA	Garantía	Cobertura contra defectos en materiales y mano de obra: 1 año en todos los componentes 5 años en la bomba GENERAL 3 años en el motor De por vida para el bastidor	Cobertura contra defectos en materiales y mano de obra: 1 año en todos los componentes 5 años en la bomba CAT 3 años en el motor De por vida para el bastidor	Cobertura contra defectos en materiales y mano de obra: 1 año en todos los componentes 5 años en la bomba GENERAL 3 años en el motor De por vida para el bastidor	Cobertura contra defectos en materiales y mano de obra: 1 año en todos los componentes 5 años en la bomba CAT 3 años en el motor De por vida para el bastidor



ROCÍE CON CONFIANZA

Protección de garantía líder en la industria

Cada lavadora de presión de Graco está respaldada por la mejor cobertura de garantía de la industria.

GARANTÍA DE 5 AÑOS EN BOMBAS AR

Si la bomba AR falla durante su uso normal, la reemplazaremos bajo la garantía del propietario original dentro de los primeros 5 años.

GARANTÍA DE 5 AÑOS EN BOMBAS GENERALES

Si la bomba general falla durante su uso normal, nosotros la reemplazaremos bajo la garantía del propietario original dentro de los primeros 5 años.

GARANTÍA DE 5 AÑOS EN BOMBAS CAT

Si la bomba CAT falla durante su uso normal, la reemplazaremos bajo la garantía del propietario original dentro de los primeros 5 años.

GARANTÍA DEL BASTIDOR DE POR VIDA

Si el bastidor falla durante su uso normal, la reemplazaremos bajo la garantía del propietario original durante la vida útil del rociador.

GARANTÍA DE 1 AÑO

Cobertura contra defectos en materiales y mano de obra en todo el rociador.

GARANTÍA DE 3 AÑOS*

Cobertura contra defectos en materiales y mano de obra en todo el rociador.

Consulte la garantía del producto que se encuentra escrita para obtener los términos y condiciones completos.

SERVICIO CONVENIENTE

Graco ofrece más de 5500 sedes de distribuidores autorizados en América del Norte y más de 700 sedes para administrar reparaciones de garantía.

Motores:

- Honda: engines.honda.com/support-and-service
- Kohler: <https://kohlerpower.com/en/engines>

Bombas de agua:

- Bombas CAT: catpumps.com/service.asp
- Bombas generales: generalpump.com/service/customer-service/
- Bombas AR: arnorthamerica.com/pages/services/



Toda compra de Graco viene acompañada del Servicio de atención al cliente A+.

¿Tiene alguna pregunta?
Llame al (844)241-9499

Para obtener más información, visite graco.com/contractor