

PULVERIZADORES SIN AIRE DE GASOLINA

Línea completa de pulverizadores
sin aire de gasolina profesionales de Graco



PROVEN QUALITY. LEADING TECHNOLOGY.



NO HAY NADA MEJOR QUE UN PULVERIZADOR GRACO

Los contratistas experimentados conocen la diferencia. Los pulverizadores sin aire de gasolina de Graco son inversiones potentes y eficientes que le mantienen pulverizando y ahorrar dinero para impulsar su negocio.

CONFÍE SU NEGOCIO Y SU REPUTACIÓN A GRACO

Graco se compromete a proporcionar pulverizadores sin aire de gasolina de la más alta calidad disponibles, respaldados por la mejor garantía de la industria.

CALIDAD DE FABRICACIÓN ESTADOUNIDENSE DESDE 1926

Los pulverizadores sin aire de gasolina profesionales de Graco 100% probados en fábrica y en campo están diseñados, fabricados y ensamblados en Estados Unidos con motores Honda®.

GARANTÍA LÍDER EN LA INDUSTRIA

Detrás de cada pulverizador Graco está la mejor garantía de la industria. Probablemente nunca necesite la garantía de Graco, pero si la necesita, estaremos allí.



GMAX™ II 7900
ProContractor™
17E837

SOLUCIONES ÚNICAS DE GRACO PARA SEGUIR PULVERIZANDO



PATENTADO

LAS BOMBAS MÁS DURADERAS NUNCA ANTES CONSTRUIDAS

- La vida útil más prolongada en la industria con la varilla de pistón giratoria Vortex™
- 6 veces más galones pulverizados entre reacondicionamientos
- Prolonga la vida útil de la varilla de la bomba 3 veces más, lo que proporciona el costo de propiedad más bajo de la industria



PATENTADO

EL MANTENIMIENTO MÁS FÁCIL

- Cambie su bomba en cuestión de minutos, no se necesitan herramientas
- Elimine el costoso tiempo de inactividad
- Dar mantenimiento a su pulverizador es más fácil y más rápido que nunca



EXCLUSIVO DE GRACO

FILTRACIÓN LARGA Y DURADERA

- Easy Out™, la filtración vertical asegura un acabado de calidad con menos desorden
- Filtro de entrada resistente al aplastamiento, soporta los impactos más duros para mantener el filtrado y el flujo



PATENTADO

FÁCIL MANEJO DE MANGUERA

- Despliegue y enrollamiento de hasta 300 pies de manguera en segundos
- Sin torceduras, dobladuras o mal enrollamiento
- Use solo la manguera que necesita, el resto se queda en el carrete



EXCLUSIVO DE GRACO

CONTROL DE PULVERIZACIÓN PRECISA

- Control de presión preciso que garantiza un abanico de pulverización consistente sin fluctuaciones de presión
- Ideal para usar con boquillas de baja presión RAC® X LP y WideRAC™
- Monitorea los galones, las horas y la presión del pulverizador



PATENTADO

SWITCHTIPS™ DE BAJA PRESIÓN RAC X™

- Atomice recubrimientos arquitectónicos con la presión de pulverización sin aire más baja de la industria
- Hasta un 50% menos de exceso de pulverización, lo que reduce el desperdicio de material y el tiempo de preparación y limpieza
- Vida útil de la boquilla 2 veces mayor, ¡la mas duradera!
- Superposición de patrones más fácil y acabado sin aire perfecto



ELIJA EL PULVERIZADOR SIN AIRE DE GASOLINA CORRECTO

Nuestra misión es brindarle el tamaño de pulverizador que mejor se adapte a su trabajo para que lo haga de la forma correcta, siempre.

DATOS ACTUALES Y FUTUROS DEL LUGAR DE TRABAJO QUE DEBE CONSIDERAR CUANDO ELIJA SU PULVERIZADOR DE GASOLINA GRACO:

- ¿Cuántos galones por semana pulverizará?
- ¿Qué longitudes de manguera utilizará?
- ¿Cuántas pistolas utilizará?
- ¿Qué tamaños de boquillas utilizará?
- ¿A qué tipo de trabajos aspirará?
- ¿Qué tipo de materiales pulverizará?



ENCUENTRE EL PULVERIZADOR PERFECTO

PULVERIZACIÓN RECOMENDADO	GMAX® 3400	STANDARD	GMAX II 3900 GH™ 130	STANDARD	PROCONTRACTOR™	GMAX II 5900 GH 200	STANDARD	PROCONTRACTOR	IRONMAN	GMAX II 7900 GH 230 GH 300	STANDARD	PROCONTRACTOR	IRONMAN
		●		●	●		●	●	●		●	●	●
NECESIDADES DE PRODUCCIÓN	BAJA Hasta 250 galones por semana		MEDIA Hasta 500 galones por semana			ALTA Hasta 1000 galones por semana				ALTA Hasta 1000 galones por semana			
	BAJA 1 pistola con boquilla de hasta 0,027/hasta 0,75 gpm		MEDIA 2 pistolas boquilla de hasta 0,037/hasta 1,3 gpm			ALTA Hasta 4 pistolas con boquilla de hasta 0,047/hasta 2,15 gpm				MÁS ALTA Hasta 5 pistolas con boquilla de hasta 0,057/hasta 3,0 gpm			
TIPOS DE TRABAJOS	LIGERO Residenciales pequeños, repintura/remodelación mantenimiento de propiedad		ENTRE LIGERO Y MEDIANO Residenciales medianos, repintura/remodelación, mantenimiento de propiedad, comercial ligera			ENTRE LIGERO Y PESADO Interiores/exteriores, residencial, comercial ligera				TRABAJO PESADO Exteriores residenciales, comerciales pesados, industriales			
MATERIALES	LIGEROS Lacas y tinturas, látex para interiores/exteriores, esmaltes, acrílicos		ENTRE LIGERO Y MEDIANO Lacas y tinturas, látex para interiores/exteriores esmaltes, acrílicos, imprimantes a base de aceite			ENTRE LIGEROS Y PESADOS Látex para interiores/exteriores, imprimantes a base de aceite, acrílicos, rellenadores				TRABAJO PESADO Látex para interiores/exteriores, imprimantes a base de aceite, epóxicos, rellenadores, recubrimientos anticorrosivos, elastómeros			

* Todos los pulverizadores pueden pulverizar con una manguera de hasta 300 pies, pero la longitud máxima cambiará según el espesor del material, el diámetro de la manguera y el tamaño de la boquilla.

PRESENTAMOS EL PRIMER Y ÚNICO PULVERIZADOR DE PINTURA DE ALTO RENDIMIENTO INALÁMBRICO



TECNOLOGÍA INNOVADORA ALIMENTADA POR BATERÍA

- Pulverizador de pintura de alto rendimiento inalámbrico que entrega hasta 3300 psi, hasta 0,47 gpm y utiliza boquillas de hasta 0,021"
- Pulverice hasta 6 galones (22,7 litros) antes de necesitar cargar, con 2 baterías incluidas para pulverizar durante todo el día
- Capacidad de aplicación mejorada para pulverizar en cualquier lugar libre de cables de alimentación, tomacorrientes o generadores.

PREGUNTE POR LA NUEVA SOLUCIÓN INALÁMBRICA DE ALTO RENDIMIENTO: EXCLUSIVAMENTE DE GRACO.



ELIJA LA SERIE CORRECTA DE PULVERIZADORES SIN AIRE DE GASOLINA PARA SU NEGOCIO

Solo Graco se compromete a cubrir las necesidades de los contratistas de pintura profesionales ya que les ofrece tres diferentes series de modelos de pulverizadores sin aire de gasolina.



CONFIABILIDAD PARA TODOS LOS DÍAS

Contratista en trabajos residenciales pequeños y de repintado

- Pintar varios días a la semana
- Por lo general, se trabaja en tareas pequeñas
- No necesita muchas funciones adicionales



TRABAJE DE FORMA MÁS INTELIGENTE, TERMINE MÁS TRABAJOS

Contratista en trabajos residenciales grandes y comerciales

- Pintado todos los días, con frecuencia de trabajo en trabajo
- Trabajo en proyectos de medianos a grandes
- Requiere funciones que permitan pasar al siguiente lugar de trabajo más rápido



MÁS RESISTENTE DE LO REQUERIDO PARA EL LUGAR DE TRABAJO

Contratista en trabajos comerciales grandes e industriales

- Pintar continuamente en condiciones poco ideales
- Trabajar en proyectos de larga duración con grandes volúmenes de materiales
- Requiere durabilidad y confiabilidad extremas



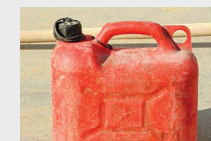
MÁS PRODUCCIÓN EN MENOS TIEMPO

TECNOLOGÍA GMAX DE TRANSMISIÓN DIRECTA

La tecnología de pulverización más eficiente disponible, que le permite terminar más trabajos con menos esfuerzo, a la vez que ahorra tiempo y dinero.

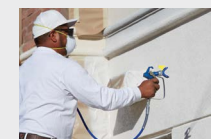
A través de nuestra exclusiva tecnología de transmisión directa, la bomba de fluido está directamente conectada al motor, lo que permite ahorrar dinero.

¡AHORRE HASTA \$850 AL AÑO CON GMAX!



GASTE MENOS COMBUSTIBLE

- Ahorre hasta \$500 por año: utiliza hasta un 30% menos de gasolina que las unidades hidráulicas



MENOS MANTENIMIENTO

- Ahorre hasta \$350 por año: sin cambios de fluido hidráulico o de filtro



TRABAJE CON MÁS FACILIDAD

- Facilidad de carga/descarga y portabilidad en el lugar de trabajo: con un peso 20% más ligero y huellas más pequeñas que las unidades hidráulicas

DURABILIDAD INCREÍBLE

- Las bombas MaxLife® y MaxLife Extreme duran hasta 6 veces más entre reacondicionamientos
- Garantía de tren de transmisión de por vida



GMAX II 5900 ProContractor 17E832



GMAX TECNOLOGÍA INNOVADORA ENDURANCE™ VORTEX MAXLIFE Y MAXLIFE EXTREME™ PATENTADO

**LAS BOMBAS MÁS DURADERAS
JAMÁS CONSTRUIDAS**



Bomba Endurance Chromex™ para GMAX
Dura 2 veces más que las bombas de la competencia

Bomba Endurance Vortex MaxLife para GMAX
6 veces más entre reacondicionamientos

Bomba Endurance Vortex MaxLife Extreme para GMAX
Prolonga la vida útil de la varilla de la bomba 3 veces más, lo que proporciona el costo de propiedad más bajo de la industria



LO MEJOR SIMPLEMENTE MEJORÓ LA TECNOLOGÍA DE PISTÓN GIRATORIO VORTEX LE MANTIENE PULVERIZANDO

PATENTADO
Construido con EXTREME ROD exclusivo de Graco que es un compuesto resistente a la abrasión que proporciona la superficie de desgaste más dura y de larga duración posible

6 veces más galones pulverizados entre reacondicionamientos: el compuesto Extreme prolonga la vida útil de la varilla 3 veces más, lo que proporciona el costo de propiedad más bajo de la industria



SUPERFICIE DE DESGASTE DE 360°
Brinda una vida útil más prolongada de la bomba



PATENTADO
TECNOLOGÍA VORTEX
Varilla giratoria para una vida útil prolongada

DISEÑO HELICOIDAL
Proporciona flujo de alta velocidad para rotar la varilla de la bomba a medida que pulveriza

PULVERIZA LA GAMA MÁS AMPLIA DE REVESTIMIENTOS

- Espacios libres de gran tamaño para un máximo rendimiento
- Máximo flujo con materiales pesados

EL MANTENIMIENTO MÁS FÁCIL EN LA INDUSTRIA

Sistema de cartucho QuikPak™

- Reacondicionamiento de toda la bomba en minutos

Reemplazo de bomba ProConnect™ 2

- Sistema completo de reemplazo de bomba sin herramientas

Válvula de entrada de pie QuikAccess™

- Limpieza más rápida de desechos con fácil acceso a la esfera de entrada

FORMA ANTIGUA



SISTEMA DE REPARACIÓN DE CARTUCHOS QUIKPAK

PATENTADO

REACONDICIONAMIENTO DE LA BOMBA EN MINUTOS

VS



FORMA NUEVA

Las empaquetaduras de los cartuchos modulares preengrasados se instalan correctamente todo el tiempo



1) Inserte el ensamble del cartucho preengrasado



2) Retire la presilla desechable



3) Ensamble la bomba

SERIE GMAX STANDARD

CONFIABILIDAD PARA TODOS LOS DÍAS



Durabilidad y rendimiento incomparables, con la capacidad de manipular con facilidad el rango más amplio de tamaño de boquillas, longitudes de mangueras más largas y revestimientos más pesados.



LA BOMBA MÁS CONFIABLE

Bomba de pistón Endurance Chromex

- Dura 2 veces más que la segunda marca líder del mercado
- Reacondicione la bomba en minutos con el nuevo sistema de cartucho QuikPak
- El diseño de la bomba QuikChange™ le permite cambiar la bomba fácilmente en el trabajo
- Limpieza rápida con la válvula de entrada de pie QuikAccess



ABANICO DE PULVERIZACIÓN CONSISTENTE Y CONTROL DE PRESIÓN

SmartControl™ 3.0

- Maneja la más amplia gama de revestimientos con el patrón de abanico más consistente
- Zona muerta más baja a cualquier presión



LA TRANSMISIÓN MÁS DURADERA

Advantage Drive™

- Engranajes de acero endurecido diseñados para proporcionar una operación extremadamente silenciosa
- Garantía de por vida



CONFIABLE, POTENTE Y FÁCIL DE PONER EN MARCHA MOTORES DISPONIBLES

Honda® y Kohler®

- La alerta de aceite apaga el motor para evitar daños si el nivel de aceite desciende demasiado

FÁCIL MANTENIMIENTO Y MENOS OBSTRUCCIÓN

Filtro de bomba Easy Out

- El proceso exclusivo de filtrado de adentro hacia afuera no colapsará y garantiza un acabado de calidad
- Diseño vertical para menos desorden

VERTIDO DE ALTA PRESIÓN SIN MANTENIMIENTO

Válvula prime de trabajo pesado

- El diseño sin mantenimiento resiste el vertido de alta presión

ROBUSTO Y FÁCIL DE MANIOBRAR

Diseño de carro duradero

- Cromado grueso sobre marco de acero y ruedas neumáticas para manejar las duras condiciones del lugar de trabajo
- La manilla retráctil se duplica mientras almacena el rollo de manguera

COMODIDAD Y CONTROL DURANTE TODO EL DÍA (PATENTADO)

¡NUEVO! Pistola Contractor PC™ Gun con RAC X LP

- La boquilla RAC X LP ofrece hasta un 50% menos de exceso de pulverización y hasta el doble de vida útil de la boquilla
- La pistola mas ligera en su clase
- Hasta un 50% menos de fuerza de tracción del gatillo
- Longitud del gatillo regulable E-Z Fit™
- Con ProConnect, logra un reacondicionamiento completo de la pistola en segundos



GMAX II 5900 Standard 17E831

GMAX II 7900, pulverizador de la serie Standard, incluye la bomba de pistón Endurance MaxLife de Graco:

- Dura 6 veces más entre reacondicionamientos
- Presenta manga y varilla endurecidas exclusivas de MaxLife
- Los espacios libres de gran tamaño aseguran una mínima caída de presión



SERIE GMAX PROCONTRACTOR

TRABAJE DE FORMA MÁS INTELIGENTE, TERMINE MÁS TRABAJOS

Diseñado para brindar velocidad y rendimiento para que pueda pasar al siguiente lugar de trabajo más rápido y aumentar sus ganancias.



VIDA ÚTIL SUPERIOR DE LA BOMBA

Nueva bomba de pistón Endurance Vortex MaxLife (PATENTADO)

La tecnología innovadora de la varilla giratoria Vortex le mantiene pulverizando:

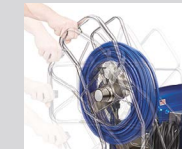
- Pasajes de gran tamaño para que el flujo de alta velocidad gire la varilla para un desgaste uniforme
- Dura 6 veces más entre reacondicionamientos con tecnología innovadora MaxLife
- Reacondicione la bomba en minutos con el nuevo sistema de reparación de cartucho QuikPak



ELIMINA EL COSTOSO TIEMPO DE INACTIVIDAD

Sistema de reemplazo de la bomba de una sola pieza ProConnect 2 (PATENTADO)

- La bomba se cambia en un minuto o menos, sin herramientas, pasadores o piezas que se puedan perder



FÁCIL MANEJO DE MANGUERA

Sistema de fácil manejo de manguera QuikReel™ (PATENTADO)

- Despliegue y enrollamiento de hasta 300 pies de manguera en segundos
- Sin torceduras, dobladuras o mal enrollamiento
- Use solo la manguera que necesita, el resto se queda en el carrete



RENDIMIENTO



Listo para pulverizar : Completo con pistola de pulverización Contractor PC, manguera Blue Max II de 15,24m (50 pies) y RAC X LP517 SwitchTip



MODELOS GMAX	PROCONTRACTOR
GMAX II 3900	17E828
GMAX II 5900	17E832
GMAX II 7900	17E837

Listo para pulverizar : Completo con pistola de pulverización Contractor PC, manguera Blue Max™ II de 15,24 m (50 pies), y RAC X™ LP517 SwitchTip™



MODELOS GMAX	HONDA			KOHLER
	STANDARD	LO-BOY	CONVERTIBLE	STANDARD
GMAX 3400	17E825			17E825K
GMAX II 3900	17E827	17E826		17E827K
GMAX II 5900	17E831	17E829	17E830	17E831K
GMAX II 7900	17E836	17E834		17E836K

SERIE GMAX IRONMAN

DURABILIDAD INCOMPARABLE



Los pulverizadores de la serie IronMan están diseñados y contruidos para manipularse en las condiciones más brutales y demandantes, generalmente en lugares de trabajo comerciales grandes e industriales.



LA VIDA ÚTIL MÁS PROLONGADA

Nueva bomba de pistón Endurance Vortex MaxLife Extreme (PATENTADO)

La tecnología innovadora de la varilla giratoria Vortex le mantiene pulverizando:

- Pasajes de gran tamaño para que el flujo de alta velocidad gire la varilla para un desgaste uniforme
- 6 veces más galones pulverizados entre reacondicionamientos. Extreme rod extiende la vida útil de la varilla 3 veces más
- El compuesto resistente a la abrasión exclusivo de Graco proporciona la superficie de desgaste de la más larga duración
- Reacondicione la bomba en minutos con el nuevo sistema de reparación de cartucho QuikPak

ELIMINA EL COSTOSO TIEMPO DE INACTIVIDAD

Sistema de reemplazo de la bomba Bomba ProConnect 2 (PATENTADO)

- La bomba se cambia en un minuto o menos, sin herramientas, pasadores o piezas que se puedan perder

NUNCA MÁS VUELVA A TENER PINCHADURAS

Neumáticos a prueba de pinchaduras

- Ningún neumático será perforado por clavos, tornillos u otros desechos filosos

FILTRACIÓN MEJORADA

Filtro de entrada resistente al aplastamiento

- Soporta duros impactos para mantener el filtrado y el flujo

RENDIMIENTO FÁCIL DE LEER

Pantalla LED

- Muestra la presión, conteo de galones y diagnósticos



GMAX II 7900 IronMan 17E838

Los pulverizadores de la Serie IronMan también incluyen todas las características de la Serie Standard:

- SmartControl
- Precision Advantage Drive
- Motor Honda
- Filtro de bomba Easy Out
- Válvula prime de trabajo pesado
- Diseño de carro robusto y duradero
- Pistola Contractor PC
- **NUEVA** boquilla SwitchTip RAC X de baja presión



Listo para pulverizar : Completo con pistola de pulverización Contractor PC, manguera Blue Max II de 15,24m (50 pies) y RAC X LP517 SwitchTip



RENDIMIENTO DE ALTA PRODUCCIÓN

TECNOLOGÍA HIDRÁULICA DE GAS

Las potentes unidades hidráulicas GH de Graco están diseñadas para contratistas de alta producción que pulverizan una amplia gama de materiales gruesos en grandes trabajos comerciales.

Los pulverizadores hidráulicos usan un motor de gasolina o motor eléctrico para dar energía al sistema hidráulico que impulsa la bomba de fluido.



MENOS MANTENIMIENTO

Los innovadores diseños de los componentes le mantienen pulverizando.

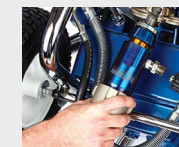
- El flujo del filtro de adentro hacia afuera y la superficie del filtro de gran tamaño evitan el colapso del filtro
- Los accesorios y las líneas hidráulicas de ajuste a alta presión eliminan las fugas
- Sistema hidráulico con enfriamiento eficientemente: el aceite sintético requiere cambio solo una vez al año



DURABILIDAD INCREÍBLE

Construido para que soporte el abuso más extremo

- Exclusivo filtro de entrada resistente al aplastamiento (solo para la serie ProContractor)
- El soporte de cubierta protege el cinturón del daño en el lugar de trabajo
- El marco de acero durable soporta los entornos exigentes
- La válvula prime de trabajo pesado soporta los vertidos de alta presión



TIEMPO DE INACTIVIDAD REDUCIDO

Las bombas Chromex y MaxLife brindan una larga vida útil entre reacondicionamientos

- Las bombas de pistón MaxLife Endurance proporcionan hasta 6 veces más galones bombeados entre reacondicionamientos.
- Extracción y reemplazo de la bomba ProConnect en minutos (solo serie ProContractor)

CONSTRUIDO PARA LA FORMA EN LA QUE USTED TRABAJA

Sistema de manejo de manguera QuikReel

- Mayor versatilidad con manguera de material flexible
- Despliegue y enrollamiento de hasta 300 pies de manguera en segundos

GH™ 230 ProContractor 24W932



SERIE GMAX	IRONMAN	ROOF RIG
GMAX II 5900	17E833	
GMAX II 7900	17E838	17E835

CONFIABILIDAD INCOMPARABLE

BOMBAS ENDURANCE HIDRÁULICAS DE GASOLINA



SERIE GH™ STANDARD

CONFIABILIDAD PARA TODOS LOS DÍAS

Los pulverizadores Serie Standard de Graco ofrecen durabilidad y rendimiento para pintar múltiples proyectos por semana una y otra vez.



Bomba Chromex Endurance para GH
Dura 2 veces más que las bombas de la competencia



Bomba Maxlife Endurance para GH
6 veces más entre reacondicionamientos

UNA BOMBA ENDURANCE PARA CADA APLICACIÓN

Bomba de pistón Endurance (serie Standard)

- Dura 2 veces más que la segunda marca líder del mercado
- La varilla y la manga de acero inoxidable endurecido Chromex ofrecen una confiabilidad y una vida útil superiores
- Empaquetaduras V-Max Blue™ de larga duración

Bomba de pistón MaxLife Endurance (serie ProContractor)

- Dura 6 veces más entre reacondicionamientos
- Las exclusivas mangas y varillas MaxLife están construidas para los trabajos más demandantes, lo que proporciona una durabilidad y una vida útil extendidas

LA BOMBA MÁS CONFIABLE

Bomba de pistón Endurance Chromex

- Dura 2 veces más que la segunda marca líder del mercado
- El diseño de la bomba QuikChange le permite cambiar la bomba fácilmente en el trabajo
- Limpieza rápida con la válvula de entrada de pie QuikAccess



TERMINE LOS TRABAJOS MÁS RÁPIDO

Motor hidráulico de alta eficiencia

- Cambio más rápido y más receptivo
- Menos mantenimiento y una vida útil prolongada con menos piezas móviles



TIEMPO DE INACTIVIDAD REDUCIDO

Sistema de refrigeración de alta capacidad

- El diseño innovador permite que la bomba funcione de manera más fría y eficiente
- Cambio de fluidos más fácil y completo
- Las aletas de refrigeración de la reserva desvían más calor
- No se necesita un fluido hidráulico especial



CONFIABLE, POTENTE Y FÁCIL DE PONER EN MARCHA

Motores Honda y Vanguard disponibles

- La alerta de aceite apaga el motor para evitar daños si el nivel de aceite desciende demasiado



DESCARGA DE ALTA PRESIÓN QUE NO NECESITA MANTENIMIENTO

Válvula de cebado para servicio pesado



GH 230 Standard 24W929



Listo para pulverizar : Completo con pistola de pulverización Silver Plus, manguera Blue Max II de 15,24m (50 pies) y RAC X LP517 SwitchTip

SWITCHTIPS™ DE BAJA PRESIÓN RAC X™ (PATENTADO)

¡NUEVO!

- Atomice recubrimientos arquitectónicos con la presión de pulverización sin aire más baja de la industria
- Hasta un 50% menos de exceso de pulverización, lo que reduce el desperdicio de material y el tiempo de preparación y limpieza
- Vida útil de la boquilla 2 veces mayor, ¡la mas duradera!
- Superposición de patrones más fácil y acabado sin aire perfecto

FÁCIL MANTENIMIENTO Y MENOS OBSTRUCCIÓN

Filtro de bomba Easy Out

- Limpieza de filtros más fácil y menos engorrosa con menos obstrucciones en las boquillas para asegurar un acabado de calidad

ROBUSTO Y FÁCIL DE MANIOBRAR

Diseño de carro duradero

- Soporta las duras condiciones del lugar de trabajo mientras absorbe los impactos y las vibraciones
- La manilla retráctil se duplica mientras almacena el rollo de manguera
- El diseño resistente de la estructura se ajusta fácilmente para dar un servicio rápido en el lugar de trabajo

USO EN INTERIORES Y EXTERIORES

Kit de motor eléctrico

- Cambie rápidamente el motor de gasolina por un motor eléctrico en segundos sin herramientas



PULVERICE LA GAMA MÁS AMPLIA DE REVESTIMIENTOS

- Espacios libres de gran tamaño para un máximo rendimiento
- Flujo máximo y menor solidificación para materiales pesados



EL MANTENIMIENTO MÁS FÁCIL EN LA INDUSTRIA

Sistema de reemplazo de la bomba ProConnect

- Cambie su bomba en minutos, sin herramientas (solo la serie ProContractor)

Válvula de entrada de pie QuikAccess™

- Limpieza más rápida de desechos con fácil acceso a la esfera de entrada

SERIE GH PROCONTRACTOR

TRABAJE DE FORMA MÁS INTELIGENTE, TERMINE MÁS TRABAJOS



Diseñado para brindar velocidad y rendimiento para que pueda pasar al siguiente lugar de trabajo más rápido y aumentar sus ganancias.



VIDA ÚTIL SUPERIOR DE LA BOMBA

Bomba de pistón MaxLife Endurance

- Dura 6 veces más entre reacondicionamientos
- Caída de presión mínima y mayor rendimiento
- Máxima versatilidad sin importar lo que esté pulverizando



FÁCIL MANEJO DE MANGUERA

Sistema de manejo de manguera QuikReel (PATENTADO)

- Despliegue y enrollamiento de hasta 300 pies de manguera en segundos
- Sin torceduras, dobladuras o mal enrollamiento
- Use solo la manguera que necesita, el resto se queda en el carrete



ELIMINA EL COSTOSO TIEMPO DE INACTIVIDAD

Sistema de reemplazo de la bomba de una pieza ProConnect 2 (PATENTADO)

- Reemplazo rápido y fácil de la bomba: el diseño sin pernos no necesita herramientas
- Elimina el costoso tiempo de inactividad



FILTRACIÓN MEJORADA

Filtro de entrada resistente al aplastamiento

- Soporta duros impactos para mantener el filtrado y el flujo



GH 230 ProContractor 24W932

Los pulverizadores de la Serie ProContractor también incluyen todas las características de la Serie Standard:

- Motor hidráulico de alta eficiencia
- Sistema de refrigeración de alta capacidad
- Motor Honda
- Filtro de bomba Easy Out
- Válvula prime de trabajo pesado
- Diseño de carro robusto y duradero
- Kit de motor eléctrico (opcional)
- **NUEVA** boquilla SwitchTip RAC X de baja presión



Listo para pulverizar : Completo con pistola de pulverización Silver Plus, manguera Blue Max II de 30,48m (100 pies) y RAC X LP517 SwitchTip

MODELOS HIDRÁULICOS DE GASOLINA	HONDA		VANGUARD
	MOTOR DE GASOLINA	MOTOR DE GASOLINA Y KIT DE MOTOR ELÉCTRICO	MOTOR DE GASOLINA
GH 200 Convertible	24W927	24W928	
GH 230 Convertible	24W932	24W933	
GH 300 Convertible	24W936		24W936V (CARB)



GMAX II 7900 HD ProContractor 17E842

GMAX II HD

Accionado por gas, mecánico



DutyMax GH 300 HD ProContractor 24W967

DUTYMAX HD

Pulverizador hidráulico convertible de gas/eléctrico



GH 833 con arranque eléctrico 16U288

EXPANDA SUS CAPACIDADES

PULVERICE TODO: PINTURA, REVESTIMIENTOS PESADOS Y TEXTURA

Seleccionar el equipo de pulverización adecuado es fundamental para su negocio. Necesita un pulverizador que pueda abordar sus trabajos actuales, pero también uno que entregue espacio para crecer mediante la expansión de sus capacidades. Con un pulverizador HD, tendrá la confianza de tener siempre el pulverizador correcto, sin importar el trabajo que realice.



PISTOLA DE TEXTURA SIN FILTRO

con 4 veces más área de flujo que un pulverizador estándar

BOMBA DE INMERSIÓN DIRECTA

coloca la entrada de bomba directo en el material, lo que elimina el tubo de succión

MANGUERA DE GRAN TAMAÑO

para facilitar el bombeo con el doble de área de flujo

ENTRADA DE MAXFLO 2 DE GRAN TAMAÑO

ofrece 4 veces más flujo que las bombas convencionales y resistencia a la solidificación



Revise el folleto de pulverizadores de texturas (pieza n.º 344382) o visite graco.com/HD3in1

PULVERIZADORES SIN AIRE BIG RIG GH

La presión y el flujo más altos para los materiales más pesados

- Alta presión para tramos largos de manguera y materiales difíciles de pulverizar
- Tasas altas de flujo para cobertura más pesada
- Rendimiento y versatilidad máximos
- El exclusivo QuikChange personalizable reduce el manejo de múltiples revestimientos



Revise el folleto de pulverizadores Big Rig GH (pieza n.º 344409) o visite graco.com/GHBigRig

ESPECIFICACIONES DEL PULVERIZADOR SIN AIRE DE GASOLINA GMAX

		GMAX 3400	GMAX II 3900	GMAX II 5900	GMAX II 7900
ESPECIFICACIONES	Tamaño máximo de boquilla	0.027	0.036	0.043	0.048
	Máximo psi (bar)	3300 (227)	3300 (227)	3300 (227)	3300 (227)
	Máximo gpm (lpm)	0,75 (2,8)	1,25 (4,7)	1,60 (6,0)	2,20 (8,3)
	Motor Honda CC (HP)	120 (4,0)	120 (4,0)	200 (6,5)	200 (6,5)
	Control	SmartControl	SmartControl	SmartControl	SmartControl
	Peso en libras (kg)	89 (41)	109 (50)	139 (64)	146 (67)
	Soporte de pistola (gasolina): 1 pistola 2 pistolas 3 pistolas 4 pistolas	0.027 - - -	0.036 0.023 - -	0.043 0.029 0.023 -	0.048 0.035 0.027 0.023
	Soporte de pistola (eléctrico): 1 pistola 2 pistolas	N/C	N/C	0.031 0.017	N/C



		STANDARD	LO-BOY	STANDARD	PROCONTRACTOR	LO-BOY	CONVERTIBLE	STANDARD	PROCONTRACTOR	IRONMAN	LO-BOY	STANDARD	PROCONTRACTOR	IRONMAN
MODELO	TIPO DE SERIE	STANDARD	LO-BOY	STANDARD	PROCONTRACTOR	LO-BOY	CONVERTIBLE	STANDARD	PROCONTRACTOR	IRONMAN	LO-BOY	STANDARD	PROCONTRACTOR	IRONMAN
	Diseño del carro: Número de pieza	17E825	17E826	17E827	17E828	17E829	17E830	17E831	17E832	17E833	17E834	17E836	17E837	17E838 Roof Rig-17E835
BOMBA	Tipo	Endurance	Endurance	Endurance	Endurance Vortex	Endurance	Endurance	Endurance	Endurance Vortex	Endurance Vortex	Endurance Vortex	Endurance	Endurance Vortex	Endurance Vortex
	Varilla	Chromex	Chromex	Chromex	MaxLife	Chromex	Chromex	Chromex	MaxLife	MaxLife EXTREME	MaxLife	MaxLife	MaxLife	MaxLife EXTREME
	Manga	Acero inoxidable endurecido	Acero inoxidable endurecido	Acero inoxidable endurecido	MaxLife	Acero inoxidable endurecido	Acero inoxidable endurecido	Acero inoxidable endurecido	MaxLife	MaxLife	MaxLife	MaxLife	MaxLife	MaxLife
	Extracción	QuikChange	ProConnect 2	QuikChange	ProConnect 2	ProConnect 2	QuikChange	QuikChange	ProConnect 2	ProConnect 2	ProConnect 2	QuikChange	ProConnect 2	ProConnect 2
CARACTERÍSTICAS	Bomba Endurance	●	●	●	●Vortex	●	●	●	●Vortex	●Vortex	●Vortex	●	●Vortex	●Vortex
	Motor	Honda o Kohler están disponibles	Honda	Honda o Kohler están disponibles	Honda	Honda	Honda	Honda o Kohler están disponibles	Honda	Honda	Honda	Honda o Kohler están disponibles	Honda	Honda
	Advantage Drive	●	●	●	●	●	●	●	●	●	●	●	●	●
	Easy Out	●	●	●	●	●	●	●	●	●	●	●	●	●
	SmartControl	●	●	●	●	●	●	●	●	●	●	●	●	●
	Pantalla LED				●				●					●
	WatchDog				●				●					●
	QuikReel				●				●					●
	ProConnect 2		●		●	●			●			●		●
	Neumáticos a prueba de pinchaduras													●
	Filtro de entrada resistente al aplastamiento				●					●				●
Pistola Contractor PC	●	●	●	●	●	●	●	●	●	●	●	●	●	
●NUEVO! SwitchTip	RAC X LP 517	RAC X LP 517	RAC X LP 517	RAC X LP 517	RAC X LP 517	RAC X LP 517	RAC X LP 517	RAC X LP 517	RAC X LP 517	RAC X LP 517	RAC X LP 517	RAC X LP 517	RAC X LP 517	RAC X LP 517
Manguera	1/4 pulgada x 50 pies (6.4 mm x 15 m) BlueMax II sin aire	1/4 pulgada x 50 pies (6.4 mm x 15 m) BlueMax II sin aire	1/4 pulgada x 50 pies (6.4 mm x 15 m) BlueMax II sin aire	1/4 pulgada x 50 pies (6.4 mm x 15 m) BlueMax II sin aire	1/4 pulgada x 50 pies (6.4 mm x 15 m) BlueMax II sin aire	1/4 pulgada x 50 pies (6.4 mm x 15 m) BlueMax II sin aire	1/4 pulgada x 50 pies (6.4 mm x 15 m) BlueMax II sin aire	1/4 pulgada x 50 pies (6.4 mm x 15 m) BlueMax II sin aire	BlueMax II sin aire de 9,5 mm x 15 m (3/8 in x 50 pies) Y manguera flexible BlueMax II de 6,4 mm x 0,9 m (1/4 in x 3 pies)	BlueMax II sin aire de 9,5 mm x 15 m (3/8 pulg. x 50 pies) Y manguera flexible BlueMax II de 6,4 mm x 0,9 m (1/4 pulg. x 3 pies)	BlueMax II sin aire de 9,5 mm x 15 m (3/8 pulg. x 50 pies) Y manguera flexible BlueMax II de 6,4 mm x 0,9 m (1/4 pulg. x 3 pies)	BlueMax II sin aire de 9,5 mm x 15 m (3/8 pulg. x 50 pies) Y manguera flexible BlueMax II de 6,4 mm x 0,9 m (1/4 pulg. x 3 pies)	BlueMax II sin aire de 9,5 mm x 15 m (3/8 pulg. x 50 pies) Y manguera flexible BlueMax II de 6,4 mm x 0,9 m (1/4 pulg. x 3 pies)	BlueMax II sin aire de 9,5 mm x 15 m (3/8 pulg. x 50 pies) Y manguera flexible BlueMax II de 6,4 mm x 0,9 m (1/4 pulg. x 3 pies)
PIEZAS DE DESGASTE	Bomba de reemplazo	246428	16X414	16Y598	17H823	16X419	16Y706	16Y706	17H824	17H826	17H825	16X423	17H825	17H827
	Kit de reparación QuikPak	18B260	17H838	17H838	17H841	17H839	17H839	17H839	17H842	17H843	17H840	17H840	17H840	17H844
	Varilla	249125	16X434	248206	17H876	16X435	248207	248207	17H877	17H879	17H878	249119	17H878	17H880
	Manga	-	248209	248209	17H864	248210	248210	248210	257031	257031	249121	249121	249121	249121
	Kit de base de entrada	246429	239922	239922	239922	244199	244199	244199	244199	17H888	240918	240918	240918	17H889

	GH 130 Convertible	GH 200 Convertible	GH 230 Convertible	GH 300 Convertible	
ESPECIFICACIONES	Tamaño máximo de boquilla	0,037	0,047	0,053	0,057
	Máximo psi (bar)	3300 (227)	3300 (227)	3300 (227)	3300 (227)
	Máximo gpm (lpm) - GASOLINA	1,30 (4,9)	2,15 (8,14)	2,35 (8,9)	3,00 (11,4)
	Máximo gpm (lpm) - ELÉCTRICO	1,10 (4,2)	1,10 (4,2)	1,10 (4,2)	N/C
	Motor CC (HP)	120 (4,0)	160 (5,5)	200 (6,5)	Honda: 270 (9,0) Vanguard: 305 (10,0)
	Peso en libras (kg)	155 (70)	Standard 160 (73)/ProContractor 188 (85)	Standard 168 (76)/ProContractor 193 (88)	Standard 195 (88)/ProContractor 222 (101)
	Soporte de pistola (de gasolina):				
	1 pistola	0,037	0,047	0,053	0,057
	2 pistolas	0,023	0,034	0,038	0,039
	3 pistolas	-	0,027	0,032	0,033
4 pistolas	-	0,023	0,028	0,029	
5 pistolas	-	-	0,024	0,025	
Soporte de pistola (eléctrico):					
1 pistola	0,031	0,031	0,031	N/C	
2 pistolas	0,017	0,017	0,017		



	TIPO DE SERIE	STANDARD	STANDARD	PROCONTRACTOR	STANDARD	PROCONTRACTOR	STANDARD	PROCONTRACTOR
MODELO*	Número de pieza	24W923 de gasolina 24W924 de gasolina con motor eléctrico	24W925 de gasolina 24W926 de gasolina con motor eléctrico	24W927 de gasolina 24W928 de gasolina con motor eléctrico	24W929 de gasolina 24W930 de gasolina con motor eléctrico	24W932 de gasolina 24W933 de gasolina con motor eléctrico	24W935 - Honda 24W935V - Vanguard (CARB)	24W936 - Honda 24W936V - Vanguard (CARB)
BOMBA	Tipo	Endurance	Endurance	Endurance	Endurance	Endurance	Endurance	Endurance
	Varilla	Chromex	Chromex	MaxLife	Chromex	MaxLife	Chromex	MaxLife
	Manga	Acero inoxidable endurecido	Acero inoxidable endurecido	MaxLife	Acero inoxidable endurecido	MaxLife	Acero inoxidable endurecido	MaxLife
	Extracción	QuikChange	QuikChange	ProConnect	QuikChange	ProConnect	QuikChange	ProConnect
CARACTERÍSTICAS	Bomba Endurance	●	●	●	●	●	●	●
	Motor	Honda	Honda	Honda	Honda	Honda	Honda o Vanguard están disponibles	Honda o Vanguard están disponibles
	Sistema de refrigeración de alta capacidad	●	●	●	●	●	●	●
	Easy Out	●	●	●	●	●	●	●
	Motor hidráulico de alta eficiencia	●	●	●	●	●	●	●
	QuikReel			●			●	●
	ProConnect			●			●	●
	Filtro de entrada resistente al aplastamiento			●			●	●
	Pistola	Contractor	Contractor	Contractor	Silver Plus	Silver Plus	Silver Plus	Silver Plus
	¡NUEVO! SwitchTip	RAC X LP 517	RAC X LP 517	RAC X LP 517	RAC X LP 517	RAC X LP 517	RAC X LP 517	RAC X LP 517
Manguera	BlueMax II sin aire 1/4 in x 50 pies (6,4 mm x 15 m)	BlueMax II sin aire 1/4 in x 50 pies (6,4 mm x 15 m)	BlueMax II sin aire de 6,4 mm x 15 m (1/4 in x 50 pies) Y BlueMax II sin aire de 6,4 mm x 15 m (1/4 in x 50 pies)	Manguera flexible de 3/8 in x 50 pies (9,5 mm x 15 m) BlueMax II sin aire Y Manguera flexible BlueMax II de 1/4 in x 3 pies (6,4 mm x 0,9 m)	BlueMax II sin aire de 9,5 mm x 15 in (3/8 in x 50 pies) Y BlueMax II sin aire de 6,4 mm x 15 m (1/4 in x 50 pies)	BlueMax II sin aire de 9,5 mm x 15 m (3/8 in x 50 pies) Y BlueMax II sin aire de 9,5 mm x 15 m (3/8 in x 50 pies)	BlueMax II sin aire de 9,5 mm x 15 m (3/8 in x 50 pies) Y BlueMax II sin aire de 9,5 mm x 15 m (3/8 in x 50 pies)	
CONTROL Y TRANSMISIÓN	Transmisión	Hidráulica	Hidráulica	Hidráulica	Hidráulica	Hidráulica	Hidráulica	Hidráulica
	Bomba de reemplazo	24B748	24W995	24W996	24W997	24W998	24W997	24W998
PIEZAS DE DESGASTE	Kit de reparación	288471	17D601	287813	17D601	287813	17D601	287813
	Varilla	288479	249000	288469	249001	288470	249001	288470
	Manga	248210	248979	249121	248980	287817	248980	287817
	Kit de base de entrada	244199	240918	240918	240918	240918	240918	240918

BOQUILLAS DE BAJA PRESIÓN RAC X EL MEJOR ACABADO DE LA INDUSTRIA EN CADA APLICACIÓN

Pulverice cada trabajo a baja presión para maximizar las ganancias.



AHORA MARCADO CON LÁSER CON EL TAMAÑO DE LA BOQUILLA PARA UNA IDENTIFICACIÓN RÁPIDA

Pieza n.º LPXXX



Pieza n.º WRLPXXX

RAC X™ LP (PATENTADO)

Pulverice cualquier superficie a baja presión con 30 tamaños disponibles para maximizar su rentabilidad en cada trabajo.

RAC X™ WR LP™ (PATENTADO)

Termine trabajos grandes en la mitad de tiempo con un patrón en abanico de 2 4 pulgadas pulverizado a baja presión



BOQUILLAS DE BAJA PRESIÓN RAC X (LPxxx)

Ancho del Abanico	(Mango de neón) Tamaño del orificio - Pulgadas											
	pulg.	(mm)	.013	.015	.017	.019	.021	.023	.025	.027	.029	.031
4-6	(102-152)				217							
6-8	(152-203)	313	315	317	319							
8-10	(203-254)		415	417	419	421	423	425	427			
10-12	(254-305)		515	517	519	521	523	525	527			
12-14	(305-356)			617	619	621	623	625	627	629	631	
14-16	(356-406)						723	725		729	731	
Caudal (gpm)*		.18	.24	.31	.38	.47	.57	.67	.77	.90	1.03	
Caudal (lpm)*		.69	.91	1.17	1.47	1.79	2.15	2.54	2.96	3.42	3.90	
Tamaño recomendado del filtro		100	60	60	60	60	60	60	60	60	30	



BOQUILLAS RAC X™ WIDERAC DE BAJA PRESIÓN (WRLPxxxx)

Ancho del Abanico	(Mango de neón) Tamaño del orificio - Pulgadas								
	pulg.	(mm)	.021	.023	.025	.027	.029	.031	.033
24	(610)	1221	1223	1225	1227	1229	1231	1233	
Caudal (gpm)*		.47	.57	.67	.77	.90	1.03	1.17	
Caudal (lpm)*		1.79	2.15	2.54	2.96	3.42	3.90	4.42	
Tamaño recomendado del filtro		60	60	60	60	60	30	30	

* Agua a 2000 psi, 138 bar, 13.8 MPa: las pinturas con mayor viscosidad disminuirán la velocidad de flujo. Ejemplo: para una boquilla con un orificio de 0.027 y un patrón de 24 pulg. (305 mm), pida WRLP1227.



PROTECCIÓN

PIEZA N.º	DESCRIPCIÓN
246215	Portaboquilla RAC X HandTite



ALCANCE EXTENDIDO

Elimine molestias y complete trabajos más rápido con una pistola con extensión o la extensión adecuada.

PIEZA N.º	DESCRIPCIÓN
287019	Extensión RAC X de 10 pulg.
287020	Extensión RAC X de 15 pulg.
287021	Extensión RAC X de 20 pulg.
287022	Extensión RAC X de 30 pulg.
287023	Pistola con extensión de 3 pies y boquilla RAC X LP 517
287024	Pistola con extensión de 6 pies y boquilla RAC X LP 517



Contractor PC
17Y043

Silver Plus Gun
21A014



14 - 18 pulg. (356 - 457 mm)
Sistema JetRoller ajustable
24W128

CONTRACTOR PC

Reduzca el tiempo de inactividad con la reconstrucción de la pistola en el lugar de trabajo de 1 pieza



PISTOLA DE PULVERIZACIÓN SIN AIRE

PIEZA N.º	DESCRIPCIÓN
17Y043	Pistola Contractor PC (gatillo ajustable) con boquilla RAC X 517 y portaboquilla
19Y350	Pistola Contractor PC (gatillo para dos dedos) con boquilla RAC X LP 517 y portaboquilla
17Y042	Pistola Contractor (gatillo para cuatro dedos) con boquilla RAC X LTX 517 y portaboquilla
19Y349	Pistola Contractor PC (gatillo para dos dedos) con boquilla RAC X LTX 517 y portaboquilla
18H150	Pistola Contractor con boquilla LP 517 y portaboquilla
288420	Pistola Contractor con boquilla LTX 517 y portaboquilla
21A014	Pistola Silver Plus con boquilla RAC X LP 517 y portaboquilla
246240	Pistola Silver Plus con boquilla RAC X LTX 517 y portaboquilla
246468	Pistola Flex Plus™ con boquilla RAC X LTX 517 y portaboquilla
241705	Pistola de textura para servicio pesado con boquilla RAC X LTX 531 y portaboquilla

SISTEMAS JETROLLER™ Y ACCESORIOS

PIEZA N.º	DESCRIPCIÓN
24W128	14 - 18 pulg. (356 - 457 mm) Sistema de rodillos ajustables, boquilla RAC X WR 1223 y válvula en línea Contractor
24W130	14 - 18 pulg. (356 - 457 mm) sistema de manija de rodillo ajustable
224399	Adaptador de 45°

KITS DE REPARACIÓN DE LA PISTOLA

Reduzca el tiempo de inactividad y prolongue la vida útil de su equipo con los kits de reparación de pistolas de Graco.

PIEZA N.º	DESCRIPCIÓN
17Y297	Pistola Contractor PC/Pistola compacta Contractor PC
235474	Pistola Silver Plus/Pistola Flex Plus
288488	Pistola FTx/Pistola Contractor
237260	Pistola para texturados para servicio pesado

MANGUERAS Y MANGUERAS FLEXIBLES

Las mangueras más ligeras y flexibles del mercado son fáciles de conectar y mantener. Disponible en una amplia variedad de largos y diámetros.

PIEZA N.º	DESCRIPCIÓN
240794	Manguera sin aire BlueMax II de 1/4 pulg. x 50 pies
240797	Manguera sin aire BlueMax II de 3/8 pulg. x 50 pies
25C827	Manguera sin aire BlueMax II de 1/8 pulg. x 3 pies
25C832	Manguera sin aire BlueMax II de 1/8 pulg. x 6 pies
238358	Manguera sin aire BlueMax II de 3/16 pulg. x 3 pies
238359	Manguera sin aire BlueMax II de 3/16 pulg. x 6 pies

FILTROS

Los filtros Easy Out exclusivos de Graco ayudan con la pulverización y brindan un acabado suave y de calidad profesional, limpieza fácil y menos desorden.

PIEZA N.º	DESCRIPCIÓN
287032	Filtro de pistola FTx/Contractor/Contractor PC de malla de 60
287033	Filtro de pistola FTx/Contractor/Contractor PC de malla de 100
19Y355	Filtro de pistola compacto de Contractor PC de malla de 60
19Y356	Filtro de pistola compacto de Contractor PC de malla de 100
244067	Filtro colector de malla de 60, largo
244068	Filtro colector de malla de 100, largo



FILTRO DE ENTRADA

Mantenga los desechos, los escombros y otros contaminantes fuera del sistema de pulverización.



189920

15V573

288472

PIEZA N.º	DESCRIPCIÓN
246385	Filtro de entrada GMAX 3400
189920	Filtro de entrada estándar GMAX II 3900/5900/7900
15V573	Filtro de entrada a prueba de golpes GMAX II 3900/5900/7900
189920	Filtro de entrada GH 130/200/230/300
288472	Kit del filtro de entrada a prueba de golpes GH 130/200/230/300

KITS DE ASPIRACIÓN

Los kits Graco Siphon están diseñados para garantizar la mejor alimentación de la bomba para permitir la pulverización de contenedores de material de cualquier tamaño.



PIEZA N.º	DESCRIPCIÓN
246386	Kit de Siphon de 5 galones (GMAX II 3400)
16Y759	Kit de Siphon de 5 galones (GMAX II 3900/5900/7900)
16Y760	Kit de Siphon de 30/55 galones (GMAX II 3900/5900/7900)
288251	Kit de Siphon de 5 galones (GH 130)
288252	Kit de Siphon de 5 galones (GH 200/230/300)
15F171	Kit de Siphon de 5 galones a 30/55 galones (GMAX II 3900/5900/7900 y GH 130/200/230/300)

KITS DE MOTOR ELÉCTRICO

Cambie rápidamente entre el motor de gasolina o un kit de motor eléctrico sin herramientas para una versatilidad inigualable en el trabajo.



PIEZA N.º	DESCRIPCIÓN
245095	Kit del motor GMAX II 5900
288473	Kit de motor GH 130
248949	Kit de motor GH 200/230/300*

*Los pulverizadores de la serie GH 300 requieren 116914 y 15E588 para el uso del kit de motor eléctrico.

FILTRO HIDRÁULICO Y FLUIDO

Prolongue la vida útil de su pulverizador manteniendo los contaminantes fuera del sistema hidráulico. El aceite hidráulico de alta calidad mantiene los componentes críticos bien lubricados para extender la vida del pulverizador y proporcionar un rendimiento inigualable.



PIEZA N.º	DESCRIPCIÓN
246173	Filtro hidráulico
25N883	Aceite hidráulico sintético ISO 68 de 1 galón

FLUIDOS DE LA BOMBA

Pump Armor protege su pulverizador de la corrosión y la congelación en el almacenamiento a largo plazo. Diluya para el líquido de limpieza diario del pulverizador. TSL prolonga la vida útil de las empaquetaduras de la bomba al evitar que el recubrimiento se seque por dentro.



PIEZA N.º	DESCRIPCIÓN
243103	Botella Armor para bomba de 1 cuarto de galón
245133	Botella Armor para bomba de 1 galón
206994	Botella TSL de 8 onzas
206995	Botella TSL de 1 cuarto de galón
206996	Botella TSL de 1 galón

PARA NÚMEROS DE PIEZA Y MÁS DETALLES SOBRE TODOS LOS ACCESORIOS SIN AIRE:

Visite graco.com/accessories o pregunte a su distribuidor local autorizado de Graco



graco.com/accessories



PULVERICE CON CONFIANZA

Protección de garantía líder en la industria

Cada pulverizador de gasolina Graco está respaldado por la mejor cobertura de garantía de la industria.

GARANTÍA DEL MOTOR DE 3 AÑOS*

Si el motor falla durante su uso normal, el fabricante del motor lo reemplazará bajo la garantía del propietario original durante 3 años.

GARANTÍA DE TREN DE TRANSMISIÓN DE POR VIDA

Si el tren de transmisión falla durante su uso normal, nosotros lo reemplazaremos bajo la garantía del propietario original durante la vida útil del pulverizador.

30 DÍAS DE GARANTÍA DE REEMPLAZO "JUST ADD PAINT" (SOLO AGREGUE PINTURA)*

¿No está satisfecho? Simplemente devuelva el trazador de líneas donde lo compró en un plazo de 30 días. Allí se lo cambiarán por un pulverizado idéntico o puede cambiarlo por un pulverizador más grande con un costo adicional.

GARANTÍA DE 3 AÑOS*

Cobertura contra defectos en materiales y mano de obra en todo el pulverizador.

PROGRAMA DE ELIMINACIÓN DEL TIEMPO DE INACTIVIDAD*

¿El distribuidor no tiene la pieza que se necesita para la reparación en garantía? Obtenga GRATIS la entrega aérea al siguiente día hábil cuando el distribuidor pide la pieza antes de las 2:00 p. m. (hora del centro).

SERVICIO CONVENIENTE

Graco ofrece más de 5500 sedes de distribuidores autorizados en América del Norte y más de 700 sedes para administrar reparaciones de garantía.

*SOLO EN AMÉRICA DEL NORTE. Consulte con los distribuidores de Graco de su zona para obtener información específica del país. Consulte la garantía del producto impresa para obtener los términos y condiciones completos.



Termine todos los trabajos, siempre

El tiempo de inactividad es costoso. Con el programa Endurance Advantage jamás deberá preocuparse por eso. Según el pulverizador que compre:

Reciba hasta 70% de descuento del precio de la lista de una bomba Endurance
O reciba un kit de reparación GRATIS si prefiere reacondicionar su propia bomba.

Siga las instrucciones de registro que se incluyen con su pulverizador.



Toda compra de Graco viene acompañada del Servicio de atención al cliente A+.

¿Tiene alguna pregunta?
Llame al (844)241-9499



Para obtener más información visite graco.com/Contractor

©2024 Graco Inc. 344460 Rev. K 5/24 Todos los datos escritos y visuales en este documento se basan en la información más reciente disponible sobre el producto en el momento de la publicación. Graco se reserva el derecho de realizar cambios en cualquier momento y sin previo aviso. Las marcas comerciales se mencionan en este documento únicamente con fines de identificación. Todas las marcas registradas son propiedad de sus respectivos dueños. Producto cubierto por patentes registradas y pendientes, visite graco.com/patents. Las marcas comerciales se mencionan en este documento únicamente con fines de identificación. DeWALT® y el logotipo de DeWALT son marcas comerciales de DeWALT Industrial Tool Co. y se utilizan con licencia. Todas las marcas comerciales son propiedad de sus respectivos dueños. Producto cubierto por patentes registradas y pendientes, visite graco.com/patents