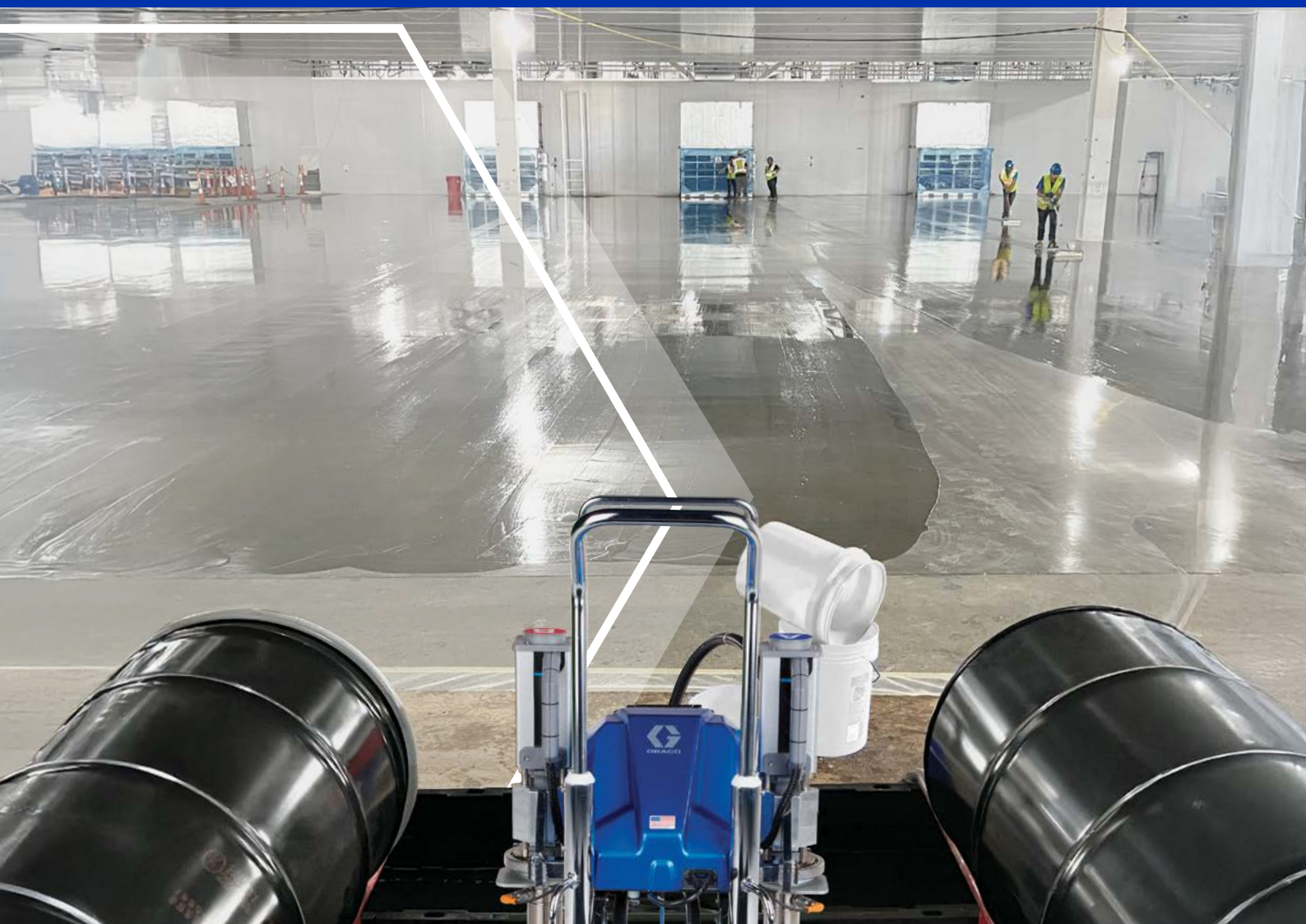


# TRUMIX XT™

可変比率混合システム

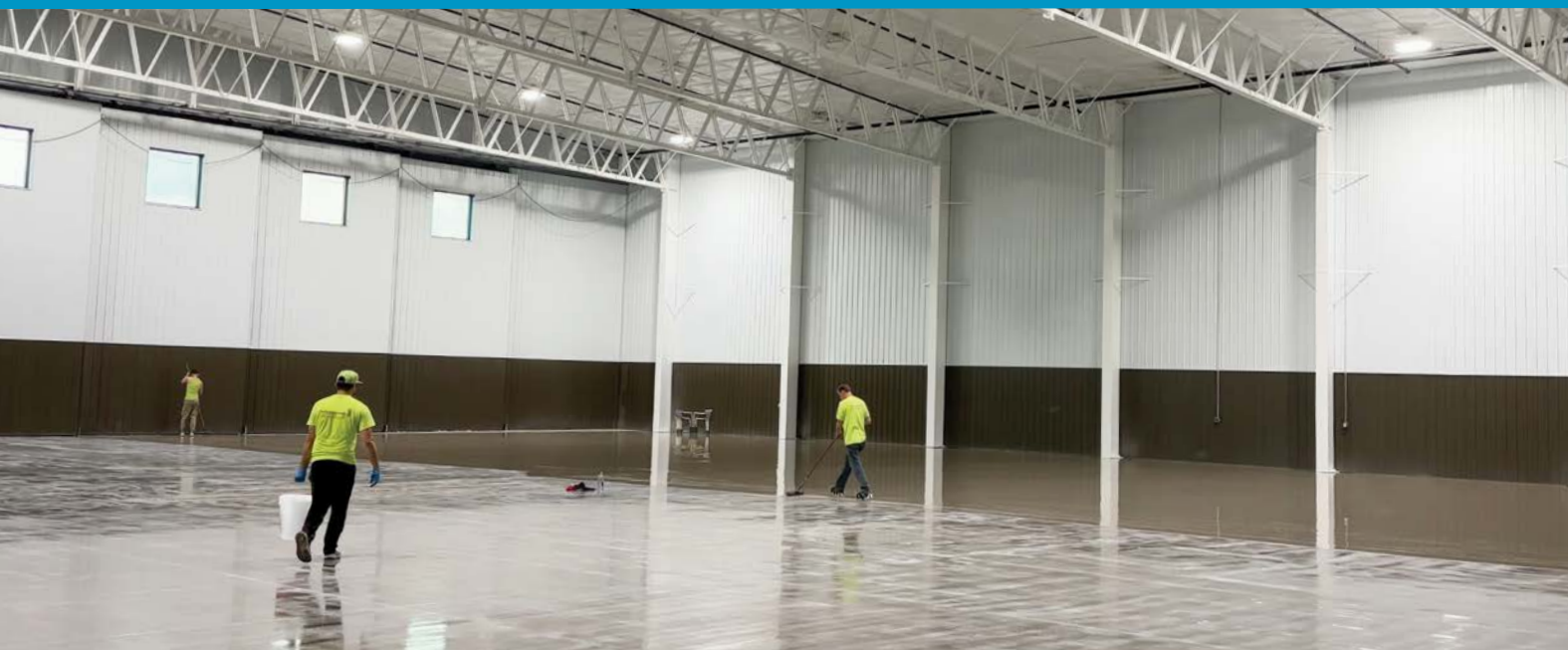


M O V I N G   M A T E R I A L S   T H A T   M A T T E R ™

# 新しい混合ステーションのご紹介

バケツを使い手動で混合する大変な作業、混合比エラーを起こし材料が無駄になることはもうありません。グラコの TruMix XT 可変比率混合システムは、2 成分床コーティングを混合するための革新的なソリューションです。これらのシステムは、従来のバケツバッチ方法に比べて優れた精度と混合一貫性を備え、ほぼあらゆる比率をサポートできます。

- ✓ 混合作業の労力を解放
- ✓ 混合エラーを解消
- ✓ 混合能力は最大 570 リットル（150 ガロン）/時
- ✓ 1:1 ～ 6:1 までの幅広い比率範囲に対応
- ✓ 材料廃棄量を削減
- ✓ 材料作業時間を最大化



MADE IN THE USA WITH  
GLOBAL COMPONENTS

# 混合ステーションの労力の解放

TRUMIX XT は混合作業の労力を削減し、生産性と収益性を向上



**作業にかかる人件費の低減**  
少人数による作業が可能

**作業者の生産性の向上**  
労力の再配分が可能で、生産性と品質を向上

**成長加速化**  
より多く、より大規模な作業を迅速に完了





# 毎回完璧な混合

TRUMIX XT なら、湿った注入や混合エラーの心配はもうありません



## 精密な比率の制御

SmartSync™ 制御 (特許出願中)

- ・アドバンス制御システムが常にシステムのパフォーマンスをモニターしながら随時調節して、最高の混合を実現します。

Xtreme Torque™ ブラシレスモーター (特許出願中)

- ・従来のモーターより 4 倍の解像度で、優れた比率精度と制御を実現します。



## 優れた混合一貫性

CrossLink™ 多段階混合ホース (特許出願中)

- ・多段階混合処理 (特許出願中) は、従来のバケツバッチ方法と比較して優れた混合品質を実現します。



## 安心感をもたらす信頼性

RatioGuard™ 比率保証

- ・マルチポイント監視システムが、材料の吐出前に潜在的な混合比不良状態を積極的に検出します。

## 統合された比率チェック

- ・起動時の迅速で簡単な比率チェック手順により、スムーズで失敗のない塗布が可能です。

## 簡単な操作

SmartSync™ 制御が操作者を設定全体にわたってガイドする

- ・Auto Prime™ は、ボタンを押すだけで両方のポンプをプライミングし、ホースに混合材料を充填します。
- ・インスタント比率チェックは、作業を始める前に比率が適切であることを確認します。
- ・カスタムバッチ設定により、必要な材料の正確な量を吐出できます。
- ・5分以内にシステム全体をクリーニングします。

## PROCONNECT™ 交換可能ポンプシステム (特許取得済み)



- ・ツールを使わずに、液体システム全体を数秒で交換できます。

- ・異なるコーティングに専用のポンプシステムを使用することで、材料の適合性の問題を回避できます。



1) 固定クランプと圧力トランスデューサー接続を取り外します。



2) ProConnect ポンプシステムを取り外します。



# 必要な時に必要なものを混合

## TRUMIX XT は必要に応じて材料を混合するため、柔軟性が得られる

## 材料廃棄物の削減

TruMix XT では必要な量だけ混合できるので、廃棄材料を最低限に抑えることができます。狭い範囲のコーティングや、硬化が早い材料での作業など、部分キットが必要な状況に理想的です。

## バッチモード - 計量不要

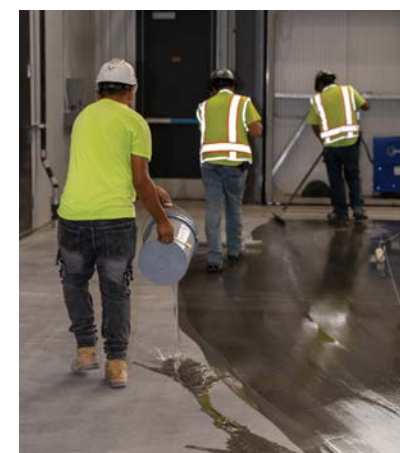
バッチ機能を使用すると、都度の混合で必要な材料を 0.75 ～ 95 リットル (0.20 ～ 25 ガロン) の間で正確に選ぶことが可能です。計量不要 — 量を指定するだけで、その量の混合材料が吐出されます。

## 材料作業時間の最大化

硬化が早い材料の塗布が簡単になりました。TruMix XT では、材料は混合後すぐに吐出されるので、作業時間を最大限有効活用できます。

## 作業者の生産性の向上

混合ステーションの作業者数を減らして、より速く混合および塗布します。



TRUMIX XT について請負業者の感想をご覧ください



graco.com/TruMixXT



# TRUMIX 150 XT

# TRUMIX XT

## コンパクトで高出力の混合ステーション

コンパクトでありながらパワフルな TruMix 150 XT は、商業および産業用フローリング業者が信頼できる画期的な混合ソリューションです。このシステムは、従来のバケツバッチ方法に比べて優れた精度と混合一貫性で、1 時間あたり最大 570 リットル (150 ガロン) の混合が可能です。

### 幅広い2 成分床コーティングに対応

- エポキシ
- ポリスパルティック
- ポリウレタン
- 更に多く！

### あらゆる比率に対応

- 通信ポンプはボタンを押すだけで何百もの比率に対応します。
- 1:1 ～ 6:1

### 混合能力は最大 570 リットル（150 ガロン）/時

- 一般的な混合ステーションの作業者の 3 倍の生産性

### 簡単な運搬

- コンパクトで軽量の設計なので、現場での運搬や移動が簡単です。



| モデル                  | 部品番号    |
|----------------------|---------|
| TruMix 150 XT 混合システム | 2012053 |

| TRUMIX XT アクセサリー                   | 部品番号    |
|------------------------------------|---------|
| TruMix 150 XT 用 ProConnect ポンプシステム | 2012577 |
| TruMix XT 用 ProConnect ポンプシステム     | 2003160 |
| 交換用混合ホース（1 個パック）                   | 2004623 |
| 交換用混合ホース（3 個パック）                   | 2002743 |
| 比率チェックカップ（25 個パック）                 | 2003161 |

## 現場での最大限の機動性

TruMix XT にはバッテリーが内蔵されているという利点もあるため、利用可能な電源に関係なく、どこでも混合できます。1 回の充電で最大 946 リットル（250 ガロン）を吐出できるため、電力が限られている、または電力が信頼できない作業に最適です。速硬化性材料を使用すると、作業時間を最大限に延ばすために床に直接材料を吐出することもできます。

### モバイル吐出

- このシステムは、バケツへの充填だけでなく、床への直接吐出にも使用でき、材料の作業時間を最大化します。

### 混合能力は最大 454 リットル（120 ガロン）/時

- 作業者の生産性を高め、プロジェクトをより迅速に遂行します。

### 1 回の充電で最大 946 リットル（250 ガロン）

- バッテリー駆動なので、電源の有無に関わらず、どこでも混合できます。
- 大量作業に適した 120V プラグイン

### 容器選択の柔軟性 （特許出願中）

- 取り外し可能なバケツホルダーにより、市販のさまざまな大容量容器でシステムを使用することができます。
- 材料がドラム缶やトートバッグで保管されている場合に最適です。



| モデル                  | 部品番号    |
|----------------------|---------|
| TruMix XT モバイル混合システム | 2003102 |

## 据え置き型混合ステーションとして使用

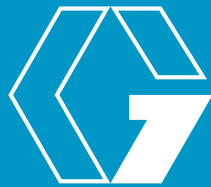


## または床に直接材料を吐出！





# MOVING MATERIALS THAT MATTER™



**詳細については [graco.com/contractor](https://graco.com/contractor) をご覧ください**

©2025 Graco Inc. 3J0570JA - C 11/25. 本文書に含まれるすべての文章および画像データは、発行時点で入手可能な最新の製品情報に基づいています。Graco は、予告なくいつでも変更する権利を有します。ここでは商標は識別目的のみに参照されています。すべての商標はそれぞれの所有者に帰属します。本製品は取得済みおよび出願中の特許で保護されています。詳細は [graco.com/patents](https://graco.com/patents) を参照してください。