



每一天
在世界的每一个角落



输送 - 计量 - 混合 - 控制 - 分配 - 喷涂



www.graco.com

1940年

第二次世界大战期间，格雷公司 (Gray Company) 转变其生产方向，主要提供战争物资，因此研发了知名的 Convoy Luber，旨在润滑联合卡车、吉普车、坦克和飞机。1948年推出的第一款涂料泵是 Paintmaster。该泵不需要在喷涂前将涂料输送到压力罐中。

1930年

为满足日益增长的润滑设备需求，公司扩大了其产品线，业务涵盖更大、更专业的润滑设备，同时率先推出了旅行设备展示与展示拖车。

1926年

1926年4月，Russell 和 Leil Gray 兄弟成立了格雷公司 (Gray Company Inc.)，公司主要从事制造和销售便携式气动润滑器，这款润滑器是由 Russell 在明尼阿波利斯市当停车场服务生和润滑工时发明的。

1950年

格雷公司继续保持在汽车维修领域的领先优势，同时也着手为消费品制造公司设计流体处理与表面涂装设备。首款无气涂料喷涂机于1958年推出。

1960年

1962年，格雷公司设立了国际销售部门，并在欧洲、亚洲、南美洲和加拿大设立了相应的子公司。格雷公司于1969年上市，并更名为固瑞克公司 (Graco Inc.)。

1970年

1971年，固瑞克的销售额达到了5千万美元，到70年代末，其销售额翻番，达到了1亿美元。此增长得益于公司对现有市场地位的巩固和对新市场的开拓。

1990年

新的欧洲总部在1994年设立于比利时马斯梅赫伦。90年代，公司迎来了前所未有的经济增长。尽管当时全球经济形势低迷，但其销售额仍达到了4.505亿美元。

1980年

1986年，固瑞克的普通股在纽约证券交易所上市，交易代码为“GGG”。固瑞克于1988年推出了首款用于流体输送的塑料气动隔膜泵 Husky™ 715。

2000年

固瑞克步入新世纪后，实现了大量创新。2002年，固瑞克推出了首款适用于双组份发泡和聚氨酯涂料的配比系统。固瑞克在这一年面向家装自用 (DIY) 市场推出了 Magnum® 产品系列，并从此踏入了一个全新的市场领域。

2010年

首款电动润滑油泵 G3™ 于2010年投放市场，紧接着推出了全球首款手持式无气喷涂机 EasyMax™。2013年，推出了首款无胶缸式热熔胶机 Invisipac®。固瑞克2013年的销售额高达10亿美元。

展望
未来

固瑞克已做好了准备，期待在未来几年内取得更大的成就。有关我们新产品的完整概述，请访问 www.graco.com。



固瑞克每一天， 在世界的每个角落

Patrick McHale，固瑞克公司的总裁兼首席执行官

▶ 我们将花生酱和蛋黄酱注入您的罐子，将饼馅注入您的点心并将油料注入您的汽车。我们粘合您的鞋底，密封您的窗户玻璃，将油墨转印到您的钱币上。我们为您的家具涂上清漆，为您的药片涂上糖衣，为您的房屋上漆，为您的墙壁喷上纹理。我们甚至为华盛顿的白宫喷上涂料，为伦敦的温布尔顿球场划线。

作为一家全球领先的流体管理产品和成套设备供应商，我们的宗旨是为客户、股东、员工和社会创造可持续的盈利性增长。

从一桶涂料到一个装满番茄酱的容器，只要与流体相关我们都可以轻松处理

▶ 我们最为熟知的一种流体是水。对于固瑞克来说，流体的定义不止于此。流体可能含有颗粒，有时也可能非常粘稠。流体中的某些成分会对高温、低温或压力产生不同的反应。一些流体需要在应用前以极其精确的配比混合，且都必须小心处理。固瑞克的创新技术专为处理这类流体而设计，可帮助您顺利实现目标。

加工食品和化妆品，在墙壁、家具、汽车、船舶、火车和飞机上涂覆涂料，在道路和运动场地上划线，喷涂发泡保温涂料，密封玻璃或粘接纸箱，润滑设备（无论用于公路车辆还是工程机械），将化学制品从 A 输送到 B，高压清洗等均与流体处理息息相关！

输送

▶▶ 如果您需要克服重力提升流体，或将液滴精确地滴在相应的位置点，那么固瑞克设备是您的不二之选。它处理的压力范围涵盖从 1 到 10,000 psi，因而可以精确地将流体输送到您所需要的任何地方。并非所有材料都是纯净或者经过过滤的，而我们的设备可以输送含直径达 2.5" 颗粒的流体。就像使用我们的设备，您可以轻松地将含有肉粒的番茄酱从大桶容器泵送到超市货架上的易拉罐里。

计量

▶▶ 您是否需要知道泵施加于流体的压力，或在规定的时间内需要泵送多少升流体？可视化的计量表和时实在线连接，可确保您在任何需要的时候不会错过报告并及时接收报告，提高生产流程的效率和盈利能力，并提供准确的数据以报告给您的客户。





混合

固瑞克提供的广泛解决方案，确保了涂漆饰面是完美无瑕的，清漆表层是平滑光滑的，这些均是高品质表面涂装的效果。我们的双组份和三组份解决方案可以混合各种材料，包括发泡保温材料、防腐材料、防火材料，以及用于一般金属、木材和塑料表面涂装的工业涂装材料，手动和自动均可。固瑞克在混合和配料的应用技术上拥有丰富的研发经验，可帮助您实现行业所要求的各类高精标准。

控制

在工业环境中，您可能需要温度控制设备、检漏仪和直接计算机连接来监控生产线的维护情况。作为承包商，您可能希望在喷涂大型建筑物时远程控制压力。从作业现场全集成式控制箱到大型工厂的无线跟踪设备，不论您在哪里都可以帮助您管理您的工程。

分配

无论是以每分钟 60 次喷涂的速度分配每次 0.02 盎司的流体喷涂量，还是在一分钟内泵送 25 加仑流体，都要求绝对的精确度。您希望风力涡轮机或矿用卡车始终保持润滑。您还希望最大限度地对装有番茄酱的料桶进行卸料，以高效地供给您的生产线。流体可能比较昂贵，因此我们不希望造成任何浪费。

喷涂

常常，您寻求的是一种完美的表面涂装，而最合适的表面处理方法，无疑能提升表面涂装的品质。当您喷涂装饰涂料或工业涂料时，您需要的是稳定的流量、合适的压力和优质的喷枪及喷嘴，而我们的喷涂设备不仅拥有这些优势，还兼具了速度、舒适性和安全性，同时，我们还为您提供压力清洗机和水汽磨料混合型喷砂设备，全面满足您对表面涂装的期待和需求。

随时随地，如您所愿



美国明尼阿波利斯市
(公司总部)



比利时马斯梅赫伦
(欧洲中东和非洲总部)

固瑞克全球

- 澳大利亚本多拉
- 美国密歇根州德克斯特
- 美国宾夕法尼亚州伊利
- 印度古尔冈
- 美国德克萨斯州哈斯勒
- 韩国华城
- 美国印第安纳州印第安纳波利斯
- 比利时马斯梅赫伦
- 意大利米兰
- 美国明尼苏达州明尼阿波利斯
(7个分支机构)
- 乌拉圭蒙得维的亚
- 美国俄亥俄州北坎顿
- 美国犹他州盐湖城
- 美国加利福尼亚州圣利安卓
- 中国上海
- 罗马尼亚锡比乌
- 美国南达科他州苏福尔斯城
- 瑞士圣加仑
- 中国苏州
- 日本横滨



乌拉圭蒙得维的亚
(南美和中美洲总部)



超过 **3,300** 家经销商合作伙伴在全球
100 多个国家/地区，提供本地服务与支持。



中国上海
(亚太区总部)

携手并进，共创辉煌

作为经过相关培训的市场专业人士，固瑞克的经销商合作伙伴能够在寻求各项应用的最佳解决方案方面，提供有针对性的指导。专门的技术团队能够针对任何产品的入门使用提供必要的支持。我们的经销商具备包括维护和维修在内的专业服务能力，可最大限度地减少停机时间。所有固瑞克经销商均经过有针对性的选择，以确保在其特定工作领域内实现固瑞克标准所要求的高品质服务。

固瑞克合作伙伴可依靠固瑞克在流体处理领域近一百年的丰富经验，值得信赖。

我们恪守承诺，致力将业务发展 转化为：

- 独具特色的创新型高品质产品
- 专业保修和高效服务
- 以盈利性增长为目的的采购条款
- 敬业的销售和市场团队，为增加销售机会提供个性化的支持
- 持续的技术、商业和实践培训



经销商合作伙伴竭诚为您服务 固瑞克为您保驾护航

▶ 超越客户的期望是我们的首要任务。
如您所见，固瑞克不仅仅是制造商或供应商，更是您业务的延伸。
我们拥有经验丰富的专业团队，可为您提供独一无二的服务，从而帮助您实现目标，赢得挑战。

客户服务

▶▶ 需要订单方面的相关协助，无论是交货还是退货，我们都配有专门的客户服务专员，他们负责接听您的电话，解答您的疑问，提供客户服务。您也可以全天候在线“客户信息系统”实时查找您的订单，或查询产品的库存、价格及交付状态。

技术支持

▶▶ 没有人比固瑞克更了解您的设备。固瑞克工程师团队会为您解答有关应用程序、配置、快速故障排除、零件和维修方面的问题，还会为您寻找符合您需求的定制解决方案。我们的技术支持专员会特别关注质保和索赔服务。

物流与仓储

▶▶ 我们可以在任何国家/地区提供服务并及时交货。我们拥有世界级配送中心和无可匹敌的全球经销网络，这些特点赋予了固瑞克独有的行业优势，使我们能够将产品快速交付给全球各地的最终用户。





赶快加入我们的培训吧。您会发现自己始终有进步的空间。

专业的流体处理人员、经销商和现场用户都可进一步了解我们在美国、欧洲、中东和非洲以及亚太地区的专业培训中心。从理论到亲自实践，从基础操作到高级技术，所有培训课程均可根据您的具体需求进行调整。了解如何从投资中获得最佳收益！

本地销售支持



我们不仅仅提供产品，更注重建立关系、共同捕捉和开发商机；我们的销售专家团结协作，共同制定战略和行动计划，帮助您了解我们的产品供应，同时为促销活动提供建议。

市场传播



为开发市场解决方案和宣传产品理念，我们专业的市场营销团队会与经销商和现场用户密切合作，共同研究如何扩大市场和开发适合任何应用场合的技术。我们将提供个性化的促销和传播支持，从定义战略要求到开展市场宣传、组织活动和制作数字或印刷材料等均有所涉及。

Graco University (固瑞克大学)

没有时间参加线下培训？您只需参加我们的在线研讨会或登录到 Graco University 即可了解最新的产品培训。您可以在方便时，学习所有想要了解的技术、功能和优势，并最终成为相关应用领域的专家。课程有多种语言可供选择，其中涵盖了数以百计的视频、演示文稿和互动培训模块。

点击进入 gracouniversity.litmos.com



领略固瑞克的魅力所在

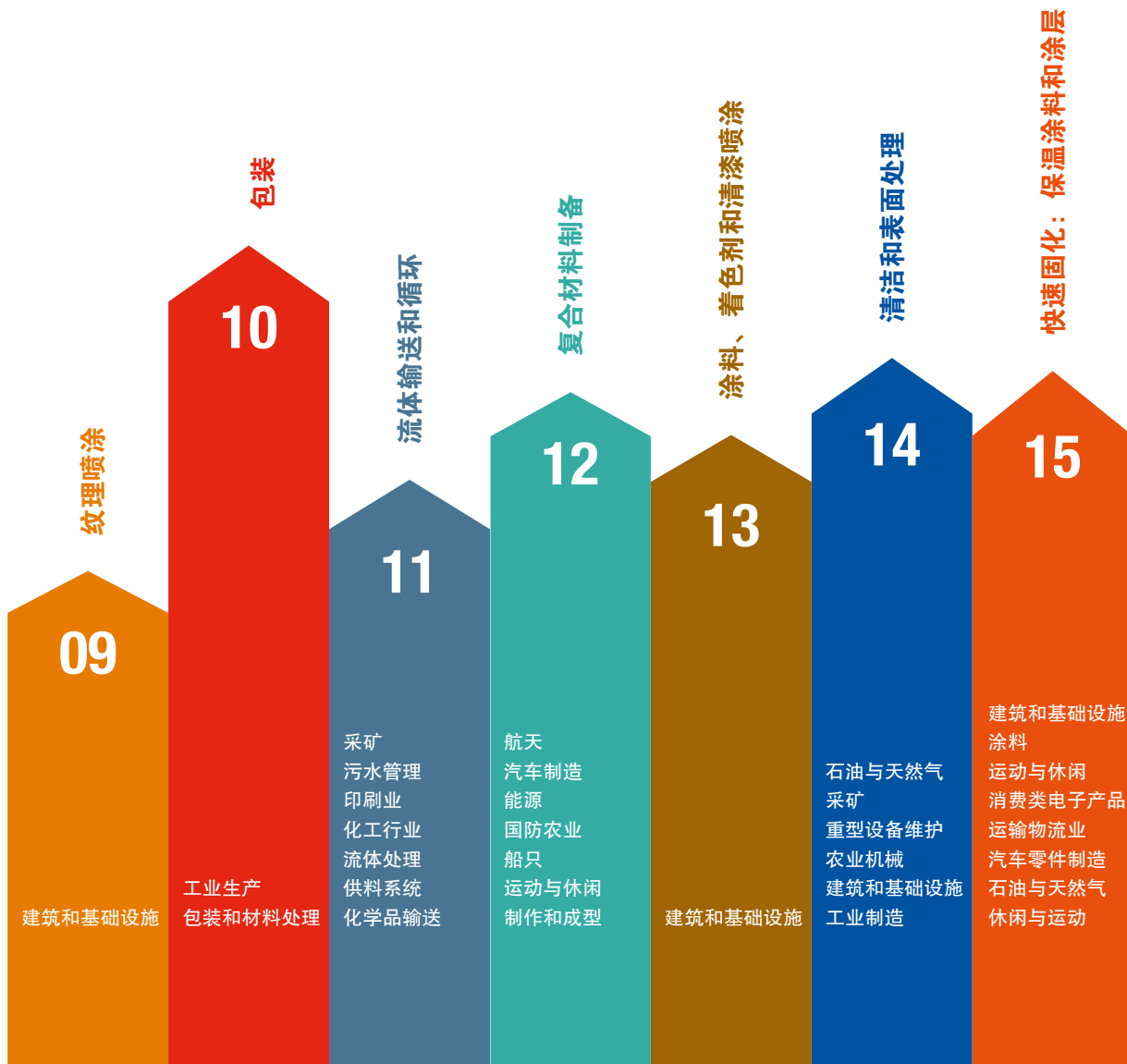


来杯鲜橙汁，迎接崭新的一天。在维修店下车，穿过马路的人行横道抵达车站。

乘坐火车抵达城市的首次约会地点。欣赏窗外的美景和正在施工中的崭新道路，风力发电机在全速运转，许多人在横跨河面的桥上穿行。拨打电话并使用笔记本电脑查看电子邮件。与建筑师一起参观新的建筑工地，并检查表面处理的进展情况。

回家之前在超市稍作停留，购买食材为自己做一顿美味的大餐。将衣物放入洗衣机，然后躺在按摩浴缸里放松身心，入睡前在新装修的客厅里看电视。您会梦到与家人在豪华游轮或与世隔绝的山间小屋中度过下一个假期。

固瑞克技术已渗透到您每天生活中的每个角落！



01

卫生级流体处理

各种粘度极高的食品、化妆品和个人护理产品



从现场到橱柜 食品处理，如您所愿

卫生级流体处理是将食品或个人护理产品由原料制成可消费的成品时所执行的工业卫生处理过程。在此制造过程中，固瑞克专注于不同粘度材料的输送。

我们的压盘泵会从容器中排出由低至极高粘度的产品，而无需稀释材料。我们可优化输送材料的速度，提高效率以及泵送各种不同粘度的流体，从冷冻的浓缩果汁到指甲油，均能应对自如。

在制造过程中，我们使用卫生级隔膜泵将流体从 A 输送到 B。



▶▶ 材料

焦糖和花生酱、佐料、蘸汁和沙拉调味料、发酵乳制品配料、冷冻浓缩果汁和果泥、猪肉和禽肉、番茄酱、巧克力、葡萄酒、睫毛膏、洗发水和指甲油



SaniForce™ 箱式排料系统 (BES)



卫生级隔膜泵



SaniForce 压盘泵

02

表面处理

应用于汽车、飞机、工程机械、家具、橱柜和电子产品外壳工业塑料、木材和金属表面处理等



无论是小物件还是大型工程 您都希望获得平滑的高品质表面涂层

完美的喷涂饰面或光滑的清漆表层堪称产品的点睛之笔，可以使涂装表面平滑亮泽，并赋予产品高品质的外观。

从单组份材料到多组份材料的混合与配料，固瑞克提供了多种方案供您选择。多组份材料主要用于对耐用性需求更高的表面涂层或要求流体快速固化的表面。

静电喷涂是提供高档涂装面漆（如汽车面漆）的完美解决方案。该方案使用静电喷枪向涂料充电，使其包裹在物件上，这样可减少过度喷涂，从而节省涂料。

为保持生产正常运作，每家汽车厂均配有油漆循环系统，而固瑞克的设备可为涂料提供恒定的流量与压力。



▶▶ 材料

溶剂型和水性涂料与清漆、紫外光固化材料、聚氨酯和环氧树脂



Pro XP™ 静电喷枪



Merkur™ 空气辅助式喷涂机



ProMix™ PD2K 主动式电子配比器



E-Flo™ DC 直流 4 球柱塞泵

03

车辆流体分配

汽油、柴油、防冻剂、润滑油和润滑脂



专业人士可选择方便的解决方案 简化其服务中心的工作流程

固瑞克可提供全套的优质设备，能够满足车辆维护和维修的不同需求。简化您的工作流程，使您的车间运作更加有序。可靠的高品质设备可在您最需要帮助的时候给予您依靠。

多功能流体存量控制和管理系统旨在精确跟踪车辆维护设施中润滑油、润滑脂和汽车流体等流体的使用情况。

固瑞克的软管卷盘可确保将这些流体输送到您车间的相应位置。我们的软管卷盘以其经久耐用的设计而闻名，无论是具有灵活安装选择的轻型应用，还是专为重型作业设计的高性能概念，均能胜任。



材料

汽油、柴油、防冻剂、润滑油和润滑脂、汽车流体



Fire-Ball™ 300 泵



与 Matrix™ 流体管理总系统
相结合的 SD 流量计



XD 50™ 软管卷盘

04

道路划线、除线和草坪划线

道路、自行车道、停车场、机场、十字路口、标线去除、游乐场和运动场



从停车场到运动场 我们为您指路

从运动场到各种交通相关表面和停车场的划线、数字、方向箭头和图形，固瑞克的解决方案可以使这些标识规整且统一。

我们提供多种划线设备，从手扶式到自行走式划线机（例如 LineLazer），再从 ThermoLazer 热熔划线机到 RoadPak 模块化涂料划线系统，应有尽有。无论您需要手动划线还是自动划线，需要窄线、宽线还是多线和多色，是否使用微珠，我们都有适合您的解决方案。

您还可以使用我们的自动打点系统准备您的停车场划线作业，使用跳线进行预标记，或使用 GrindLazer 去除旧标线，而后重新划线。



材料

道路划线涂料、热熔涂料和草坪划线



热熔涂料应用
ThermoLazer™



道路划线涂料应用
LineLazer™



除线应用
GrindLazer™

05

粘合、密封与填料

层压木材、中空玻璃、固定窗户、发动机控制模块、变速箱、医疗设备、空气和流体过滤器、航空电子设备和电子产品、书籍



跟随固瑞克 轻松实现粘合和密封

几乎每种产品的组装都需要在某个工艺阶段进行粘合或密封。固瑞克提供的单组份和双组份粘合和密封的手动和自动化技术，广泛用于各种产品、市场和应用场合。

粘接是通过使用液体或半液体材料产生持久粘合力，以此牢固地连接两个工件的过程。在大批量制造环境中，通常使用专门的设备来涂胶。可以使用自动化设备以连续胶条或打点的形式分配粘合剂，或使用连接软管的手持式喷枪系统进行手动涂覆。

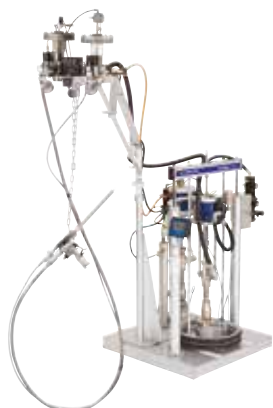
密封是用液密性或气密性粘合剂封装或固定零件/组件的过程。

垫圈是填充两个物件间缝隙的密封件，通常是为了防止气体或液体从两个零件之间泄漏。垫圈可以由毛毡或橡胶等材料制成，也可以由硅胶或聚氨酯胶条涂出胶条。液体端盖密封是一种常见的经济高效的方式，可用于替换汽车及其他应用中模塑、模切及其他类型的垫圈。



▶▶ 材料

密封剂和粘合剂、胶水、丙烯酸酯、环氧树脂、PVC、聚氨酯、硅树脂和聚硫化物



适用于密封中空玻璃和建筑玻璃的
ExactaBlend™



PCF™ 计量系统



HFR™ 液压定比计量系统

06

自动润滑

建筑机械、公路车辆与工程机械、生产机器、采矿车辆、风力发电机和农业设备



固瑞克可自动润滑设备 使您集中精力，高枕无忧

无论设备是固定的（如制造设施）还是移动的（如卡车、采矿或建筑设备），所需的润滑剂都在定期以可控的剂量分配时是最有效。

由于时间和人力资源限制、机器的物理位置或类型等多种原因，常常难以实现定期手动润滑。通常，机器润滑的间隔基于生产周期、人力可用性和准确性。

因此，润滑的最佳方式是自动润滑。固瑞克提供的自动润滑系统可在机器运行时向机器上的多个特定位置输送可控剂量的润滑剂（润滑脂或润滑油）。自动集中润滑系统通常由控制器、带储罐的泵和润滑分配器组成。



材料

润滑油和润滑脂



Dyna-Star™ (EDS) 电动润滑泵



G3™ 自动润滑泵



MSP 不锈钢分配阀

07

重型防护涂料

桥梁、防腐处理、防火、海上钻井设备、造船业、风力发电机和屋顶涂料



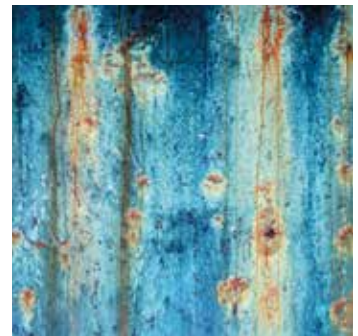
高性能喷涂机，值得信赖每一天 无论小物件还是大建筑 皆能应对自如

工业涂料最常见的用途是防止海上平台、桥梁和地下管道等钢结构腐蚀。其他功能包括充当被动防火用的膨胀型或胶结型防火材料。工业涂料中最常用的聚合物是聚氨酯、环氧树脂和湿固化聚氨酯。

无论是厂内应用还是移动应用，固瑞克均可满足您在重型材料方面的应用需求。即使您希望结合移动性需求来完成现场作业并自由选择自己的电源装置，我们也可以为您提供所需的解决方案。

您是否经常暴露在恶劣的环境下，例如海上作业或涉及火灾的作业环境？可使用多组份配比器涂覆快速固化的防护性涂料。我们拥有的设备已通过 ATEX 防爆认证，可用于危险场所作业。

为确保作业质量，必须进行表面处理。另请查看固瑞克的解决方案！



材料

环氧树脂或聚氨酯型涂料



DutyMax™ GH300DI ProContractor



Xtreme™ 无气喷涂机



XP70™ 多组份喷涂机



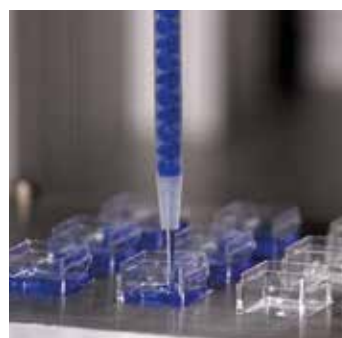
XM™ 多组份喷涂机



封装灌注，精密技术 保驾护航，值得信赖

固瑞克提供的精密设备可以在零件或组件表面分布液态树脂以形成保护。

封装和灌注的适用范围是：通过用单组份或多组份树脂实现完全封装和密封来保护电子元件、接头或端子免受环境中湿气、污垢、油和其他化学物质的影响。树脂可包括环氧树脂、硅树脂或聚氨酯。如果不希望树脂内留有空隙，可以在大气压力或真空压力下完成封装和灌注。



材料

聚氨酯、环氧树脂、硅树脂、MS 聚合物、丙烯酸酯、聚硫化物和 PVC



PD44™ 计量阀



PR70™ 紧凑型台式计量、混合和分配系统



HFR™ 液压定比计量系统

09

质感喷涂

天花和墙面质感、室内和室外质感、翻新、地下室和地坪、屋顶



从平整的墙面到粗糙的墙面 再从地下室到屋顶 固瑞克喷涂机皆能轻松应对

固瑞克质感设备可以为墙面和天花板增光添彩，从而使墙面更具特色，也可以使外观更具质感和平滑性，从而加强现代感，从平滑的内墙到粗糙的外墙饰面，皆能应对自如。

在混凝土内墙上喷涂内墙预拌石膏可使墙饰面更加均匀，在对平整度有极高要求的前提下加快内墙饰面涂装作业或在房子外部涂覆装饰性涂料。

甚至您未曾想到的，我们也已先您一步为您做到！我们通过在外墙上喷涂保温材料来为您保暖，并通过防水地基和喷涂屋顶涂料来使您保持干爽。

无论是新建还是翻新，无论是小型作业还是大型工程，固瑞克质感设备都能应对自如。



材料

抹灰、地坪漆、预拌石膏、沥青材料、重型涂料、加固型填缝剂、质感涂料、界面剂、保温砂浆、真石漆、粉末和装饰性涂料



Mark V™ ProContractor
电动无气喷涂机



TexSpray™ 7900 HD ProContractor
气动无气喷涂机



GH™ 833 Big Rig
气动无气喷涂机



RTX™ 5500 电动空气辅助
蠕式喷涂机



ToughTek® S340e
电动砂浆喷涂机

10

包装
纸箱粘接



凭借创新型包装技术 大幅削减成本，尽在固瑞克

在超市购买的纸箱是通过内侧的小胶点封住的。这些纸箱在生产线末端通过热熔技术进行密封。

固瑞克热熔胶机旨在通过创新型按需熔融技术实现快速启动。由于系统采用了无胶缸设计，因此粘合剂在高温下的加热时间缩短，显著减少了碳化现象及其带来的不良效果。

您将获得出色的喷胶效果，即使采用低成本的粘合剂亦如此。InvisiPac可兼容最常用的颗粒胶，可用于粘合许多行业（如食品、饮料、洗涤剂等）用的粘接纸箱。



材料

热熔胶（EVA、茂金属和蜡）



InvisiPac™ 25 热熔胶机



InvisiPac™ 50 热熔胶机



热熔胶喷枪

11

流体输送和循环

从储存位置输送到操作员位置、为多组份生产线供料、化学药品计量和废水处理



从清水到衣物清洗剂 我们可以保证日常生活中 必备液态物品的平稳输送

我们将液体从 A 泵送到 B 的过程称为流体输送和循环。对于大多数应用，我们可以根据输送流体的具体需求和具体工程要求来配置隔膜泵。固瑞克可确保准确、清洁和高效地输送各种材料。

我们能够帮助保持水源清洁，泵送清洁剂来清洗衣物，以及泵送染料对衣服进行染色，甚至还可以泵送陶瓷材料来制造洗衣房内的瓷砖或对浴缸进行表面处理。您是否曾想过厨房的水龙头是怎么变得闪闪发亮的？固瑞克生产的泵可将铬材料输送到相应的位置。

我们的设备出现在世界各地的采矿场所中，可用于排出盆地和矿井中的积水以及向轨道车辆输送燃料。



材料

颗粒直径达 63 mm 且粘度由低到高的液体和流体、润滑油、燃料、润滑脂、油墨、化学品和废水



Husky™ 1050 气动双隔膜泵



Fast-Flo™ 柱塞泵



SoloTech™ 蠕动软管泵

12

复合材料制备

船只、滑梯、冲浪板、游泳池、热浴缸、聚酯桶、游艇、挡风玻璃和卡车导流板



如您所想，尽您所需，尽在固瑞克

纤维增强塑料 (FRP) 是由纤维增强的聚合物基体制成的复合材料。

固瑞克提供的复合材料设备将包含复合材料实际涂装层的胶衣薄涂层喷涂到模具中。接下来是用于增强复合材料的更厚的玻璃纤维层。通过层压工艺，可将空气抽出，然后干燥后从模具中取出复合材料，进而制造任何您想要的形状！

制造复合材料所使用的另一种技术是拉挤成型。术语拉挤成型融合了“拉”和“挤”两个词。“挤”指的是推动该材料穿过成型模具。拉挤成型是“拉伸”玻璃纤维和树脂等原始复合材料（如穿过热模）并生成连续复合型材的过程。

拉挤成型工艺从玻璃纤维卷开始。这种纤维原料被引导穿过树脂浴，在该过程中纤维会被树脂混合物充分浸润。现在，未固化的复合材料被引导通过一系列模具。这种定制模具有助于将纤维排列并整理成精确的形状，同时挤出多余的树脂。在最后阶段，复合材料将通过加热的钢模具。从模具中取出的型材是固化的拉挤成型纤维增强塑料 (FRP) 复合材料。



材料

聚酯涂料、胶衣、聚合物和玻璃纤维



RS™ 短切纤维与胶衣喷枪



FRP 玻璃纤维短切喷涂系统



FRP 胶衣喷涂系统

13

涂料、底漆和清漆喷涂

建筑涂料、墙壁和天花板、门窗、围栏、楼梯、甲板、车库门、花棚、家装自用 (DIY) 改造工程和重涂



客厅的墙壁、花园周围的木栅栏 我们可为您带来绝佳的视觉享受

根据您的个人爱好进行喷涂和装饰，将您的房子打造成真正意义上的家。

无气喷涂机通过以下两种方式简化了喷涂作业：其一，如果希望加快喷涂作业，使用无气喷涂机要比使用滚筒或刷子快得多。其二，如果希望木制品或门上的饰面更平滑，那么无气喷涂机可以完美胜任。

无气喷涂机通过软管泵送涂料，并以非常高的压力将涂料从喷枪嘴的小孔中喷出。喷嘴用于将涂料推出，形成由小型液滴构成的扇形喷幅。您可以使用不同的喷嘴喷涂着色剂、亮漆和清漆等较稀的液体或乳胶漆等较稠的液体。您可以使用无气喷涂机在门、橱柜和木制品上涂覆出完美光滑的饰面。由于无气喷涂机直接从罐或桶中泵取涂料，因此您可以在短时间内涂覆大量材料。这一特性使无气喷涂机特别适用于大型喷涂作业，例如在新房子中为内墙喷涂底漆，或者喷涂长围栏。



▶▶ 材料

着色剂、釉料、木器漆、油、亮漆、底漆、合成树脂微珠涂料、防腐涂料、隔热涂料、面漆、填料、内墙丙烯酸乳胶漆、外墙乳胶漆、乳胶织物粘合剂、防腐涂料和阻燃涂料



Ultra® Max II 490 PC Pro
专业无气喷涂机



FinishPro™ HVLP 7.0 ProContractor
精饰型喷涂机



Ultra 无绳手持喷涂机

14

清洁和表面处理

阳台、汽车、房屋、海上钻井、建筑起重机、自倾卡车、生产工厂和造船厂



固瑞克压力清洗机 值得信赖的贴心助手

可使用我们的高压清洗机针对各种清洁和维护应用清除污垢、痕迹或污渍。固瑞克针对房主、承包商和油漆工提供电动和气动压力清洗机。

我们还提供经 ATEX 防爆认证的气动压力清洗机，这类清洗机可用于工业级和卫生级应用的重型清洁和维护。这些设备是用于海上钻井等极端环境的理想之选。

为了确保涂覆新涂层时获得优质效果，一些表面需要进行彻底清洁以去除腐蚀物和碎屑。固瑞克提供的喷砂套件和水汽磨料混合型喷砂解决方案可以胜任这一工作。

水汽磨料混合型喷砂作业是在高压下强制地将湿式磨料流（如沙子、粗碎玻璃或其他类型的物料）推离表面以除去表面污染物的作业。它还可用于去除锈蚀或旧涂层，以便新涂层完美粘附于表面。



材料

水、清洗剂 and 磨粒性喷射介质



G-Force™ II
气动压力清洗机



HydraClean™
气动压力清洗机



EcoQuip™
水汽磨料混合型喷砂设备

15

快速固化：保温涂料和涂层

保温涂料：屋顶、墙壁、阁楼和楼板接缝保温

涂层：皮卡车货箱内衬、管道内衬、储罐、地下停车场、游泳池防水处理、水族馆、仪表板及其他汽车零件的制造



绝佳舒适环境 源自固瑞克保温设备与喷枪

保持冬暖夏凉是我们一直以来面临的挑战。喷涂发泡保温涂料有助于降低不同季节的供暖和制冷成本。在冬日享受火炉带来的温暖，在夏日减少空调的使用率。在尽享舒适惬意的同时，还能为您节省开支。

固瑞克生产的设备和喷枪可用于喷涂聚氨酯发泡保温涂料。这样会在向阁楼中吹进保温材料的情况下生成气密层，否则需要密封和隔离楼板接缝。

聚氨酯也可以喷涂在模具中。该技术用于制造汽车零件（如汽车仪表盘）或冰箱的侧面板。

快速固化涂层是一项卓越的技术，其用途广泛，超乎您的想象。这些材料具有防护功能且极具弹性。快速固化保温涂料和涂层涵盖了建筑和基础设施、运动与休闲、运输物流业、汽车零件制造、石油和天然气等市场。



材料

聚脲和聚氨酯



Reactor™ E-10HP
发泡喷涂设备



Reactor²
发泡和聚脲喷涂设备



Fusion™ 空气清洗喷枪

始终领先一步

▶ 谈到研发，我们提供的产品对您个人和环境产生了深远影响。

固瑞克的研究

▶ 为保证卓越的品质并满足市场日益变化的需求，我们优先考虑将人力和财力资源投入到研发工作中。每天，有数百名工程师和技术人员进行至关重要的研究和产品测试，因为提供质量最佳、性能最好的产品是固瑞克的DNA。为使整个组织及经销网联系人和客户均参与到其中，我们充分利用了多年来积累的丰富知识和经验。这样，我们便可确保在固瑞克内部建立的广泛竞争力会让您在当下和未来都受益匪浅。

在过去的几年里，每年平均有 30 种新产品投放市场。创新技术和广泛的现场测试是新产品研发过程中必不可少的组成部分。同时，生产过程中的各方方面都要经过不断的测试和评估。这为我们提供经久耐用和低拥有成本的产品奠定了基础。我们确信能为您的业务拓展提供鼎力支持。

100+ 生产线

1000+ 计算机数字控制
生产设备





机械制造是固瑞克的核心竞争力 - 它能够完全控制所需构件以确保精确的计量、可靠的分配和流体的运动。如图所示，机器人可用于自动执行机器供料和零件处理，进而确保始终如一的零件品质。

可持续性

我们只有一个地球，我们需要为了我们的子孙后代关爱地球。这就是固瑞克致力于使产品和运营更具可持续性的原因。我们的研究人员和环境专家不断致力于探索新方法，以便以更为环保的方式进行生产和分配流程，并使这些流程尽可能可持续下去。在固瑞克工厂和分销中心，这一目标主要是通过增加回收利用和降低能源消耗来实现的。产品的生态方法包括减少浪费原材料的应用，以及用高压空气来检测和修复系统渗漏的技术。

固瑞克为亚马逊地区增添了一丝绿意

外界可以注意到，固瑞克与 Bos+ 和森林管理委员会 (FSC) 展开密切合作，在可持续发展计划方面给予了莫大的支持。固瑞克向秘鲁亚马逊 Shipibo 原住民社区的 Junin Pablo 村庄提供了赞助。雨林是他们的生命因为雨林赋予了他们生活所需的一切：农业、渔业和林业。Shipibo 民众砍伐森林树木建造自己的家园和船只，也会对外出售木材。在固瑞克的帮助下，Junin Pablo 现在拥有了适合他们的机械设备和培训、针对执行可持续森林管理的年度伐木计划、必要和改良过的木材储存设施，以及监督可持续规划实施的村庄木材委员会。



固瑞克支持由 Bosplus 管理的秘鲁亚马逊社区森林 FSC 认证计划。FSC 标签可保证对全球森林实施了有利于环保、有益于社会且在经济上可行的管理。固瑞克的产品不具有 FSC 标签，但是支持 FSC 的 GFA-FW/COC-001288 认证。





固瑞克流体设备（上海）有限公司 • 亚太区总部
中国上海黄浦区中山南路 1029 号 7 号楼，邮编 200011
电话：86-21-6495 0088 • www.graco.com

©2017 Graco GFEC 300732ZHAP Rev. B 07/17 中国印刷