

G3™-selectiehandboek

G3-pompen en accessoires



G3 Standard °

Wordt standaard geleverd zonder controleregelaar, voor gebruik met losse of bestaande machinecontroleregelaar voor een goedkope oplossing. Kan een laagniveau-sigitaal naar uw externe regelaar of PLC sturen.

		Reservoir Volume	Bestel-nummer	Spanning	Afstrijk Arm	Volg-plaat	Extern Laag niveau	Stroom-aansluiting
Toepassing	Vet	2 liter	96G000	12 V DC	X			CPC
			96G003	12 V DC	X		X	CPC
			96G001	24 V DC	X			CPC
			96G005	24 V DC	X		X	CPC
			96G006	24 V DC		X	X	CPC
			96G002	90-240 V AC	X			DIN
			96G007	90-240 V AC	X		X	DIN
			96G008	90-240 V AC		X	X	DIN
		4 liter	96G038	12 V DC	X			CPC
			96G044	12 V DC	X		X	CPC
			96G040	24 V DC	X			CPC
			96G048	24 V DC	X		X	CPC
			96G053	24 V DC		X	X	CPC
			96G042	90-240 V AC	X			DIN
	96G055		90-240 V AC	X		X	DIN	
	96G062		90-240 V AC		X	X	DIN	
	8 liter	96G039	12 V DC	X			CPC	
		96G045	12 V DC	X		X	CPC	
		96G049	24 V DC	X		X	CPC	
		96G041	24 V DC	X			CPC	
		96G043	90-240 V AC	X			DIN	
		96G056	90-240 V AC	X		X	DIN	
	12 liter	96G057	90-240 V AC	X		X	DIN	
	16 liter	96G058	90-240 V AC	X		X	DIN	
	Olie	2 liter	96G050	24 V DC	X		X	CPC
			96G059	90-240 V AC	X		X	DIN
		4 liter	96G051	24 V DC	X		X	CPC
			96G060	90-240 V AC	X		X	DIN
8 liter		96G052	24 V DC	X		X	CPC	
		96G061	90-240 V AC	X		X	DIN	

° Druktoelastingsventiel aanbevolen voor elke actieve uitlaat - niet inbegrepen
Zie accessoires voor de opties



G3 Pro °

Geïntegreerde controleregelaar met programmeerbare timer “pomp aan/pomp uit” heeft, een laagniveau-indicator met een waarschuwingsalarm voor laag niveau en een uitschakelalarm. Wordt geleverd met handmatige programma-uitvoering, wachtwoordbeveiliging en voorsmeerfunctie die de smeercyclus in werking stelt tijdens het opstarten.

		Reservoir Afmeting	Bestelnummer	Spanning	Handmatige Programma-uitvoering	Afstrijk Arm	Volgplaat	Extern Laag niveau*	Laag niveau	Stroom-aansluiting
Toepassing	Vet	2 liter	96G027	12 V DC		X				CPC
			96G033	12 V DC	A	X		A		CPC-5 Pin
			96G028	24 V DC		X				CPC
			96G011	24 V DC	X	X		X		CPC
			96G012	24 V DC	X		X	X		CPC
			96G034	24 V DC	A	X		A		CPC-5 pens
			96G029	90-240 V AC		X				DIN
			96G013	90-240 V AC		X			X	DIN
			96G014	90-240 V AC				X		X
		4 liter	96G135	12 V DC		X				CPC
			96G147	12 V DC	A	X		A		CPC-5 pens
			96G137	24 V DC		X				CPC
			96G068	24 V DC	X	X		X		CPC
			96G073	24 V DC	X		X	X		CPC
			96G149	24 V DC	A	X		A		CPC-5 pens
			96G139	90-240 V AC		X				DIN
			96G075	90-240 V AC		X			X	DIN
			96G082	90-240 V AC				X		X
	8 liter	96G136	12 V DC		X				CPC	
		96G148	12 V DC	A	X		A		CPC-5 pens	
		96G138	24 V DC		X				CPC	
		96G069	24 V DC	X	X		X		CPC	
		96G150	24 V DC	A	X		A		CPC-5 pens	
		96G140	90-240 V AC		X				DIN	
		96G158	24 V DC	A	X		A		CPC-5 pens	
		96G076	90-240 V AC		X			X	DIN	
	12 liter	96G163	24 V DC	A	X		A		CPC-5 pens	
		96G077	90-240 V AC		X			X	DIN	
	16 liter	96G167	24 V DC	A	X		A		CPC-5 pens	
		96G078	90-240 V AC		X			X	DIN	
	Olie	2 liter	96G070	24 V DC	X	X		X		CPC
			96G079	90-240 V AC		X			X	DIN
		4 liter	96G071	24 V DC	X	X		X		CPC
			96G080	90-240 V AC		X			X	DIN
		8 liter	96G072	24 V DC	X	X		X		CPC
			96G081	90-240 V AC		X			X	DIN

A = bij deze Pro-regelaarmodellen zijn de ingang voor handmatige programma-uitvoering op afstand, de uitgang voor waarschuwing bij laag niveau op afstand en de stroomtoevoer gecombineerd in de CPC-5 pens-stekker en -kabel.

* = Het extern laag niveau wordt aangegeven op de manuele bedieningsknop

° Drukontlastingsventiel aanbevolen voor elke actieve uitlaat - niet inbegrepen - Zie accessoires voor de opties



G3 Max °

Geïntegreerde controleregelaar met programmeerbare timer “pomp aan/pomp uit” heeft, een laagniveau-waarschuwing en uitschakelalarm op de pomp en/of stuurt foutmeldingen naar een extern alarm. Wordt geleverd met handmatige programma-invoering op de pomp, wachtwoordbeveiliging en voorsmeerfunctie die de smeercyclus in werking stelt tijdens het opstarten. Tot drie cyclus- en drukschakelaars kunnen met elkaar gecombineerd en op elkaar afgestemd worden voor maatwerkinstallaties en feedback. Machinecyclus input is ideaal voor apparatuur die niet consequent gebruikt wordt. Met het optionele Data Management System™ (DMS) kunnen foutlogs met behulp van een gewone USB-stick snel geconfigureerd, opgeslagen en overgezet worden naar Excel® of Notepad® zodat de apparatuur langer meegaat en beter presteert.

		Reservoir-inhoud	Onderdeel-nummer	Spanning	# cyclussen/drukinlaat	Machine-teller	Ventilatie-ventiel-uitgang*	Alarm-uitgang	Handmatige programma-uitvoering	Afstrijker-arm	Volgplaat	Extern laag niveau	Stroom-aansluiting	
Toepassing	Vet	2 liter	96G030	12 V DC	1					X		X	CPC	
			96G021	12 V DC	1-3	X	X	X	X	X	X	X, B	DIN	
			96G035	12 V DC	1		X	A	A	X		A	CPC-5 pens	
			96G031	24 V DC	1						X		X	CPC
			96G017	24 V DC	1		X			X	X		X, B	CPC
			96G018	24 V DC	1		X			X		X	X, B	CPC
			96G036	24 V DC	1		X	A	A	X		A		CPC-5 Pin
			96G023	24 V DC	1-3	X	X	X	X	X	X		X, B	DIN
			96G024	24 V DC	1-3	X	X	X	X			X	X, B	DIN
			96G032	90-240 V AC	1						X		X	DIN
		96G019	90-240 V AC	1		X				X		X	DIN	
		96G020	90-240 V AC	1		X					X	X	DIN	
		96G025	90-240 V AC	1-3	X	X	X	X	X	X		X, B	DIN	
		96G026	90-240 V AC	1-3	X	X	X	X			X	X, B	DIN	
		96G037	90-240 V AC	1					X		X	X, B	DIN	
		96G141	12 V DC	1							X		X	CPC
		96G159	12 V DC	1	X				A	A	X		A	CPC-5 pens
		96G151	12 V DC	1			X		A	A	X		A	CPC-5 pens
		96G096	12 V DC	1-3	X	X	X	X	X	X	X		X, B	DIN
		96G143	24 V DC	1							X		X	CPC
	96G088	24 V DC	1		X			X	X			X, B	CPC	
	96G090	24 V DC	1		X				X		X	X, B	CPC	
	96G160	24 V DC	1	X				A	A	X		A	CPC-5 pens	
	96G155	24 V DC	1		X			A	A	X		A	CPC-5 pens	
	96G103	24 V DC	1-3	X	X	X	X	X	X	X		X, B	DIN	
	96G113	24 V DC	1-3	X	X	X	X	X	X		X	X, B	DIN	
	96G145	90-240 V AC	1							X		X	DIN	
	96G092	90-240 V AC	1		X					X		X	DIN	
	96G094	90-240 V AC	1		X						X	X	DIN	
	96G118	90-240 V AC	1-3	X	X	X	X	X	X	X		X, B	DIN	
	96G128	90-240 V AC	1-3	X	X	X	X	X	X		X	X, B	DIN	
	96G142	12 V DC	1							X		X	CPC	
	96G152	12 V DC	1		X			A	A	X		A	CPC-5 pens	
	96G097	12 V DC	1-3	X	X	X	X	X	X	X		X, B	DIN	
	96G144	24 V DC	1							X		X	CPC	
	96G089	24 V DC	1		X			X	X	X		X, B	CPC	
	96G156	24 V DC	1		X			A	A	X		A	CPC-5 pens	
	96G104	24 V DC	1-3	X	X	X	X	X	X	X		X, B	DIN	
	96G093	90-240 V AC	1		X					X		X	DIN	
	96G146	90-240 V AC	1							X		X	DIN	
	96G119	90-240 V AC	1-3	X	X	X	X	X	X	X		X, B	DIN	
	96G164	24 V DC	1		X			A	A	X		A	CPC-5 pens	
96G105	24 V DC	1-3	X	X	X	X	X	X	X		X, B	DIN		
96G120	90-240 V AC	1-3	X	X	X	X	X	X	X		X, B	DIN		
96G168	24 V DC	1		X			A	A	X		A	CPC-5 pens		
96G106	24 V DC	1-3	X	X	X	X	X	X	X		X, B	DIN		
96G166	90-240 V AC	1		X					X		X	DIN		
96G121	90-240 V AC	1-3	X	X	X	X	X	X	X		X, B	DIN		
Olie	2 liter	96G107	24 V DC	1-3	X	X	X	X	X	X		X, B	DIN	
		96G122	90-240 V AC	1-3	X	X	X	X	X	X		X, B	DIN	
	4 liter	96G108	24 V DC	1-3	X	X	X	X	X	X		X, B	DIN	
		96G123	90-240 V AC	1-3	X	X	X	X	X	X		X, B	DIN	
	8 liter	96G109	24 V DC	1-3	X	X	X	X	X	X		X, B	DIN	
		96G124	90-240 V AC	1-3	X	X	X	X	X	X		X, B	DIN	

* Vereist de aanschaf van een ventilatieventielkit

A = bij deze Max-regelaarmodellen zijn de ingang voor de knop handmatige programma-uitvoering op afstand, de uitgang voor alarm op afstand, de uitgang voor laag niveau op afstand en de stroomtoevoer gecombineerd in de CPC-5 pens-stekker en -kabel.

B = Bij deze MAX -modellen wordt het externe laag niveau aangegeven door de manuelebedieningsknop en/of de uitgang voor het alarmsignaal

° Drukonthaltingsventiel aanbevolen voor alle actieve uitlaten - niet inbegrepen - Zie accessoires voor de opties

G3 Max met Data Management System °

		Reservoir- inhoud	Onderdeel- nummer	Spanning	# cyclussen/ druk- inlaat	Machine- teller	Ventilatie- ventiel- uitgang*	Alarm- uitgang	Handleiding Programma- uitvoering	Afstrijker Arm	Volgplaat	Extern laag niveau	Stroom- aansluiting
Toepassing	Vet	2 liter	96G098	12 V DC	1-2	X	X	X	X	X		X, B	DIN
			96G110	24 V DC	1-2	X	X	X	X	X		X, B	DIN
			96G115	24 V DC	1-2	X	X	X	X	X	X	X, B	DIN
			96G125	90-240 V AC	1-2	X	X	X	X	X		X, B	DIN
			96G132	90-240 V AC	1-2	X	X	X	X	X	X	X, B	DIN
		4 liter	96G161	12 V DC	1	X		A	A	X		A	CPC-5 pens
			96G153	12 V DC	1		X	A	A	X		A	CPC-5 pens
			96G099	12 V DC	1-2	X	X	X	X	X		X, B	DIN
			96G162	24 V DC	1	X		A	A	X		A	CPC-5 pens
			96G157	24 V DC	1		X	A	A	X		A	CPC-5 pens
			96G111	24 V DC	1-2	X	X	X	X	X		X, B	DIN
			96G116	24 V DC	1-2	X	X	X	X	X	X	X, B	DIN
			96G126	90-240 V AC	1-2	X	X	X	X	X		X, B	DIN
		96G133	90-240 V AC	1-2	X	X	X	X	X	X	X, B	DIN	
		8 liter	96G154	12 V DC	1		X	A	A	X		A	CPC-5 pens
			96G100	12 V DC	1-2	X	X	X	X	X		X, B	DIN
			96G158	24 V DC	1		X	A	A	X		X, B	CPC-5 pens
			96G112	24 V DC	1-2	X	X	X	X	X		X, B	DIN
	96G127		90-240 V AC	1-2	X	X	X	X	X		X, B	DIN	
	12 liter	96G165	24 V DC	1		X	A	A	X		A	CPC-5 pens	
	16 liter	96G169	24 V DC	1		X	A	A	X		A	CPC-5 pens	
	Olie	2 liter	96G174	90-240 VAC	1-2	X	X	X	X	X		X, B	DIN
		4 liter	96G175	90-240 VAC	1-2	X	X	X	X	X		X, B	DIN
		16 liter	96G176	90-240 VAC	1-2	X	X	X	X	X		X, B	DIN

* Vereist de aanschaf van een ventilatieventielkit

A = bij deze Max regelaar DMS-modellen zijn de ingang voor de knop handmatige programma-uitvoering op afstand, de uitgang voor alarm op afstand, de uitgang voor laag niveau op afstand en de stroomtoevoer gecombineerd in de CPC-5 pens-stekker en -kabel.

B = Bij deze MAX -modellen wordt het externe laag niveau aangegeven door de manuelebedieningsknop en/of de uitgang voor het alarmsignaal

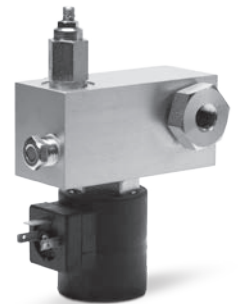
° = Druktoelastingsventiel aanbevolen voor alle uitlaten – zie de toebehoren voor opties

Koppelstukkit

571063	Kit met koppelstuk voor 2 pompen – koppelt de uitvoer van de linker- en rechterpomp aan elkaar
571026	Kit met koppelstuk voor 3 pompen – koppelt de uitvoer van de linker-, rechterpomp en de pomp in het midden aan elkaar

Ventilatieventielkits

571169	Ontluchtingsventiel voor G3 Max pomp – ‘normaal gesloten’, 12 VDC, regelbare ontluchtingsdruk. 35-241 bar (500-3500 psi), direct aansluitend monteerbaar op de G3 pomp, inclusief kabel – NPT schroefdraad
571170	Ontluchtingsventiel voor G3 Max pomp – ‘normaal gesloten’, 24 VDC (ook voor AC G3 Max pompen), regelbare ontluchtingsdruk. 35-241 bar (500-3500 psi), direct aansluitend monteerbaar op de G3 pomp, inclusief kabel – NPT schroefdraad
571171	Ontluchtingsventiel voor G3 Max pomp – ‘normaal gesloten’, 12 VDC, regelbare ontluchtingsdruk. 35-241 bar (500-3500 psi), direct aansluitend monteerbaar op de G3 pomp, inclusief kabel – BSPP schroefdraad
571172	Ontluchtingsventiel voor G3 Max pomp – ‘normaal gesloten’, 24 VDC (ook voor AC G3 Max pompen), regelbare ontluchtingsdruk. 35-241 bar (500-3500 psi), direct aansluitend monteerbaar op de G3 pomp, inclusief kabel – BSPP schroefdraad
24M478	Ontluchtingsventiel voor G3 Standaard pomp – ‘normaal open’, 12 VDC, regelbare ontluchtingsdruk. 35-241 bar (500-3500 psi), direct aansluitend monteerbaar op de G3 pomp, behoeft kabel met ‘Deutsch’ stekker (artikelnr. 24N402) – NPT schroefdraad
24M479	Ontluchtingsventiel voor G3 Standaard pomp – ‘normaal open’, 24 VDC, regelbare ontluchtingsdruk. 35-241 bar (500-3500 psi), direct aansluitend monteerbaar op de G3 pomp, behoeft kabel met ‘Deutsch’ stekker (artikelnr. 24N402) – NPT schroefdraad
24M480	Ontluchtingsventiel voor G3 Max pomp – ‘normaal open’, 115 VAC, regelbare ontluchtingsdruk. 35-241 bar (500-3500 psi), direct aansluitend monteerbaar op de G3 pomp, behoeft kabel met ‘DIN’ stekker (artikelnr. 123358) – NPT schroefdraad
24M280	Ontluchtingsventiel voor G3 Max pomp – ‘normaal open’, 230 VAC, regelbare ontluchtingsdruk. 35-241 bar (500-3500 psi), direct aansluitend monteerbaar op de G3 pomp, behoeft kabel met ‘DIN’ stekker (artikelnr. 123358) – NPT schroefdraad
24M481	Ontluchtingsventiel voor G3 Standaard pomp – ‘normaal open’, 12 VDC, regelbare ontluchtingsdruk. 35-241 bar (500-3500 psi), direct aansluitend monteerbaar op de G3 pomp, behoeft kabel met ‘Deutsch’ stekker (artikelnr. 24N402) – BSPP schroefdraad
24M482	Ontluchtingsventiel voor G3 Standaard pomp – ‘normaal open’, 24 VDC, regelbare ontluchtingsdruk. 35-241 bar (500-3500 psi), direct aansluitend monteerbaar op de G3 pomp, behoeft kabel met ‘Deutsch’ stekker (artikelnr. 24N402) – BSPP schroefdraad
24M483	Ontluchtingsventiel voor G3 Max pomp – ‘normaal open’, 115 VAC, regelbare ontluchtingsdruk. 35-241 bar (500-3500 psi), direct aansluitend monteerbaar op de G3 pomp, behoeft kabel met ‘DIN’ stekker (artikelnr. 123358) – BSPP schroefdraad
24M484	Ontluchtingsventiel voor G3 Max pomp – ‘normaal open’, 230 VAC, regelbare ontluchtingsdruk. 35-241 bar (500-3500 psi), direct aansluitend monteerbaar op de G3 pomp, behoeft kabel met ‘DIN’ stekker (artikelnr. 123358) – BSPP schroefdraad



24M480

Drukontlastingskits

571028	Instelbare drukontlastingskit 35-345 bar (500-3500 psi) retourleiding reservoir - 1/4" NPT in-/uitlaat
571071	Instelbare drukontlastingskit 35-345 bar (500-5000 psi) retourleiding reservoir - 1/4" BSPP in-/uitlaat
571058	Drukontlasting voor atmosfeerkit - 1/4" NPT-uitlaat - Vereist hieronder vermeld drukontlastingsventiel
571070	Drukontlasting voor atmosfeerkit - 1/4" BSPP-uitlaat - Vereist hieronder vermeld drukontlastingsventiel



571028 / 571071



571058 / 571070

Drukontlastingsventiel vereist voor 571058 / 571070

563156	Drukontlastingsventiel – 52 bar (750 psi)
563157	Drukontlastingsventiel – 69 bar (1000 psi)
563158	Drukontlastingsventiel – 103 bar (1500 psi)
563159	Drukontlastingsventiel – 138 bar (2000 psi)
563160	Drukontlastingsventiel – 172 bar (2500 psi)
563161	Drukontlastingsventiel – 207 bar (3000 psi)

Reservoirs

571042	Herstel kit 2L reservoir met volgarm
571069	Herstel kit 2L reservoir met volgplaat
571155	Herstel kit 4L reservoir met laag niveau schakelaar
571156	Herstel kit 8L reservoir met laag niveau schakelaar
571157	Herstel kit 12L reservoir met laag niveau schakelaar
571158	Herstel kit 16L reservoir met laag niveau schakelaar

Algemeen

571041	Kit G3-pompelement (instelbare uitvoer)
571036	Kit beschermkap voorzijde
124300	Kabel – 488 cm, mannelijk M12 voor losse draadeinden
124333	Kabel – 488 cm, mannelijk en vrouwelijk M12
124640	Alarmuitgangskabel
124301	M12 vrouwelijke stekker – 6-8 mm kabel
124594	M12 mannelijke stekker – 6-8 mm kabel
124595	M12 mannelijke stekker – 8-11 mm kabel
563485	Elektronische indicatieschakelaar – 12 V DC, 24 V DC of 90-249 V AC, om beweging te detecteren en terugkoppeling te voorzien van de piston van het verdeelventiel uit de progressief verdelers. Een 1,5 m lange kabel met losse draadeinden die aan de schakelaar is gemonteerd is inbegrepen. Vereist de aanschaf van 124594.
563501	Elektronische naderingsschakelaar met led – 24 V DC of 90-240 V AC, om beweging te detecteren en terugkoppeling te voorzien van de piston van het verdeelventiel uit de progressief verdelers. Vereist de aanschaf van een kabel met een M12-aansluiting (F).
557829	Elektronische drukschakelaar – voor het aflezen van de druk voor een systeem met injectoren. Nadat de injector doseert, zet G3 het openen en ventileren van de pomp in werking. Een 1,5 m lange kabel met losse draadeinden die aan de schakelaar is gemonteerd is inbegrepen. Vereist de aanschaf van 124595.
557874	Vulsmerpunt voor grote volumes met snelkoppeling.
121474	Vrouwelijke ontkoppelaar
247886	Manuele vulpomp – geschikt voor emmers van 22 liter (5 gallon) of 16 kilo (35 pond).
571162	Manuele handpomp – voor gebruik met smeerpatronen, kan worden geïnstalleerd in een alternatieve poort van het pompelement. Niet aanbevolen voor gebruik met volgplaten.
571064	Vulontlastingskit voor koude temperaturen – voorkomt een te hoge druk bij het vullen in koude temperaturen.
571030	Lampje handmatige programma-uitvoering/bewaking op afstand – 12 V DC
571032	Kit handmatige programma-uitvoering op afstand 12 V DC
571031	Lampje handmatige programma-uitvoering/bewaking op afstand – 24 V DC, 90 - 240 V AC
571033	Manuele bedieningsknop met lichtindicatie – 24 V DC, 90-240 V AC, M12-kabel 4,88 m inbegrepen.
24K415	Indicatieschakelaar met cyclusaanduiding – ontworpen om te werken met de USP™-, MSPT™-, en MHT™-verdeelventielen uit de Progressief verdeler-serie van Graco. Vereist de aanschaf van een kabel met een M12-aansluiting (F).
24K414	Drukschakelaar – zorgt voor de benodigde drukdetectie voor de GL32™- en GL43™-injectorsystemen. Vereist de aanschaf van een kabel met een M12-aansluiting (F).



571033



247886



24K415



24K414



571162



571064

557829
(124595 shown)



557874



121474



563485



124594



124301

124640



124333



124300



571036



571041

Alle teksten en afbeeldingen in dit document zijn gebaseerd op de meest recente productinformatie zoals bekend op het tijdstip van publicatie. Graco behoudt zich het recht voor om op elk gewenst moment zonder kennisgeving wijzigingen door te voeren.

GRACO BVBA Industrieterrein Oude Bunders • Slakweidestraat 31 • B-3630 Maasmechelen
Tel.: +32 89 77 07 00 • Fax: +32 (89) 770 777 • E-mail: info@graco.be • www.graco.com

©2012 Graco BVBA 340706NL Rev.E 9/12 Gedrukt in Europa.

Alle andere merknamen of merken zijn gebruikt voor identificatiedoeleinden en zijn handelsmerken van hun betreffende eigenaars.

