

°C-MAX™

Graco varmesystem for høytrykkslanger
Sprøytemaling under optimale forhold



FORDELER MED °C-MAX

- **Variabel temperaturstyring** opp til 60 °C
Still inn temperaturen som anbefales av malingsprodusenten, slik at malingen alltid holder optimal temperatur for sprøyting.
- Oppvarmede materialer har **lavere viskositet**, noe som gjør at man kan sprøytemale med lavere trykk, og dermed gi redusert sprøytestøv og et perfekt resultat.
- **Modulkonstruksjon**
Elektronikken er optimalt tilpasset alle elektriske stempelpumpesprøyter fra Graco.



°C-MAX™

Når det er behov for varme

I løpet av de siste 5 årene har materialprodusentene ikke spart på noe i utviklingen av en ny generasjon maling, **for å møte nye krav i markedet**, for eksempel følgende:

- **Åpner for flere områder som kan sprøytes**
- **Beskyttelse av miljøet:**
reduerte utslipp av skadelige komponenter (VOC 2010)
- **Mer effektivt arbeid**
ved å legge på tykke lag i én påføring av for eksempel brannhemmende og rustbeskyttende maling.

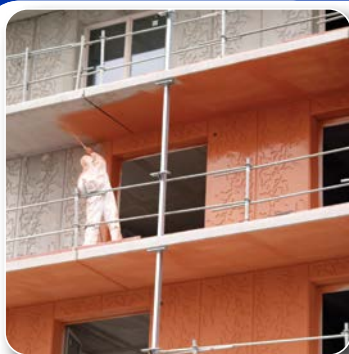
°C-MAX VARMESYSTEMER

Utvikling av nye materialer går hånd i hånd med utviklingen innen sprøyteutstyret. Som svar på disse nye trendene har Graco utviklet °C-MAX som et profesjonelt tillegg til maleres sprøyteutstyr.

°C-Max varmesystem fungerer som en vannkoker. En elektrisk motstand i °C-MAX-slangen holdes i kontakt med malingen, og varmer opp materialet gradvis gjennom slangens lengde.

°C-Control, den elektroniske hjernen, garanterer gradvis temperaturinnstilling opp til 60 °C, og er programmert for Gracos stempelpumpeteknologi.

2 modeller er tilgjengelige: °C-MAX 1513 og °C-MAX 3023, med henholdsvis 15 og 30 m slanger, og med bruk av 0,013" og 0,023" dyse.



Materialer og bruksområder

°C-MAX 3023 er utviklet for å redusere sprøytestøv ved sprøyting av fasader, eller for mer effektiv sprøyting av brannhemmende materialer. Den mer kompakte °C-MAX 1513 er spesielt laget for fine finish-arbeid på for eksempel dører, radiatorer og møbler, eller for å redusere sprøytestøv i renoveringsprosjekter.

°C-Max sparer garantert tid, takket være kortere tørketid og optimale forhold for sprøyting av oppvarmet materiale. Fungerer svært godt med olje, lakk, grunning, maling innendørs og utendørs, brannhemmende maling og korrosjonsbeskyttende maling*. For løsemiddelbaserte materialer anbefales °C-MAX kun for bruk utendørs.

* Rådfor deg alltid med de tekniske spesifikasjonene fra materialprodusenten før oppvarming av materialet.



°C-Control

Temperaturstyringen tilpasser automatisk varmenivået til trykket og dysestørrelsen.

Utviklet for å fungere optimalt med Graco stempelpumpesprøyter.



Variabel temperaturinnstilling

Innstilling av temperaturen:

- Slå på °C-MAX med på/av-bryteren (on/off)
- Velg temperatur med "+" eller "-"
- Kontroller temperatur og sprøyting



Ekstra støpsel

Sprøyten kobles til stikkkontakten. Fyll opp slange og maskin. Slå på °C-MAX og øk trykket langsomt. Praktisk hvis det bare er én stikkontakt tilgjengelig på arbeidsstedet.

°C-MAX slange

Høytrykkslange med innebygd elektrisk motstand. Du kan bruke 0,013" dyse (°C-MAX 1513) eller 0,023" dyse (°C-MAX 3023). Beregnet for sprøyting opp til 230 bar.





GODT Å VITE

REDUSERT SPRØYTESTØV – MILJØVENNLIG

Visste du at bare knapt 10 % av utvendige fasader blir sprøytemalt? Hovedårsak: Mulig skade på grunn av sprøytestøv. Oppvarming av materialet kan gi vesentlig reduksjon av sprøytestøv.

ULTRA® MAX II PLATINUM SLANGETROMMEL OG FJERNKONTROLL

Sammen med en av Gracos Ultra® Max II Platinum-enheter utgjør °C-MAX 3023 en optimal kombinasjon for sprøyting av fasader. Den integrerte slangetrommelen eliminerer tiden det tar å kveile opp slangen manuelt. Med fjernkontrollen kan du tilpasse trykket fra stillaset, avhengig av om du skal sprøyte store flater eller dører og vinduer.

LOK

System for redusert sprøytestøv (LOK) som reduserer sprøytestøv til et minimum, og som dobler sprøytenes bruksområde. Med Graco LOK-systemet kan du nå sprøytemale nesten alle prosjekter utendørs. Sprøyt og rull, og spar opptil 50% tid ved hjelp av dette innovative systemet.

! TIPS

Graco Ultra® Max-sprøyter har 2 slangeuttak, slik at °C-Max-systemet kan monteres i tillegg til originalslangen. Du kan bruke dem samtidig eller skifte uten å måtte demontere.

Hurtigkobling
Enkel og rask installasjon, samsvarer med sikkerhetsspesifikasjonene.



ThermoConnector™, enkel og praktisk

Skru løs den eksisterende slangen og erstatt den med ThermoConnector. Fungerer med alle sprøyter fra Graco.



Koble til og dreii rundt. Svært praktisk, spesielt under arbeid med integrert slangetrommel (Platinum-serien).



Forløper

Leveres som standard med 1,5 m x 3/16" forløper for komfortabel sprøyting fra stiger, stillaser og lifter.

Enkel å bruke

Din °C-MAX aktiveres og deaktiveres med bare én bryter.

TIPS: Når det er mulig, slår du av °C-MAX og sprøyter materialet uten oppvarming.

Spar strøm og unngå unødig slitasje på sprøytestyret.



www.graco.com

VOC 2010

Ved introduksjonen av VOC 2010-forskriftene er noen av materialene på dagens marked så tykke at du må sprøyte med luft OG ekstra varme for å oppnå optimalt sprøytemønster.

Ved å bruke °C-MAX varmesystem i kombinasjon med Graco FinishPro™-sprøyter oppnår du effektiv sprøyting av den nye generasjonen finish-materialer.

Den innebygde kompressoren er konstruert for å gi optimalt lufttrykk til Graco-pistolen. Ikke glem å bestille beholder (hopper)!





°C-MAX™ tilbehør

Få mest mulig ut av sprøyteutstyret ditt - bruk °C-MAX!

Forbedre sprøyte kvaliteten

DYSER er SVÆRT VIKTIGE: Definer det perfekte sprøytemønsteret. For optimal ytelse med °C-MAX:

- LL5xxx Sorte RAC® V-dyser for redusert sprøytestøv på fasader
- FFAxxx Grønne RAC X-dyser for fine finish-arbeid med høytrykk
- AAMxxx Flate dyser for luftassistert fine finish-arbeid
- PAAxxx Blå RAC X-dyser for sprøyting av vegger innendørs
- 246215 RAC X dyseholder for FFA- og PAAxxx-dyser
- 243161 RAC V dyseholder for LL5xxx-dyser
- 220247 Flat dyseholder for AAMxxx-dyser



Pistoler. Ved sprøyting med høy temperatur: Bruk en pistol som beskytter mot varmen.

- 257380 AA30-pistol (standard på FinishPro 290)
- 289604 G40-pistol for luftassistert fine finish-arbeid (standard på FinishPro 390 og 395)
- 246240 Silver-pistol



Dyseforlengere med RAC X-dyseholder

- 287019 25 cm | 287020 40 cm
- 287021 50 cm | 287022 75 cm



CleanShot™ forlengerpistol med RAC X dyseholder
287026 90 cm | 287027 180 cm

Ruller eksteriør (komplett)

- 6880095 30 cm fast
- 098084 90-180 cm teleskop
- 098085 45-90 cm teleskop

Forløpere (230 bar)

- 238358 3/16" x 0,9 m

Elektrisk forlengersett for °C-MAX

- 24E777 15 m

5,7 l beholder (hopper)

- 24B250 FinishPro 290
- 288526 FinishPro 390/395 + ST Max



System for redusert sprøytestøv (LOK)

- 248947 LOK



Slangekoblinger

- 156971 1/4" x 1/4" | 157350 1/4" x 3/8"



BRUK din eksisterende SPRØYTE eller kombiner din °C-Max med den enheten som passer best til dine behov. Vi har satt sammen noen kombinasjoner for deg:

°C-MAX 1513



24E680 °C-MAX 1513 med FinishPro™ 290

Startpakke hovedsakelig for sprøyting av fine finish-arbeid, med ekstremt redusert sprøytestøv og høy kvalitet på finishen takket være den innebygde kompressoren.



24E681 °C-MAX 1513 med ST Max™ II 495 Hi-Boy

Ideell for en blanding av fine finish-arbeid og høytrykkssprøyting av renoveringsprosjekter.

°C-MAX 3023



24E682 °C-MAX 3023 med ST Max™ II 595 Hi-Boy

Hovedsakelig for høytrykkssprøyting innendørs, med fine finish-arbeid eller jobber utendørs av og til.



24E683 °C-MAX 3023 med Ultra® Max II 695 Platinum

Den ideelle enheten for maling av fasader med redusert sprøytestøv, med slangetrommel og trådløs fjernkontroll.

°C-MAX

KLAR TIL BRUK,

°C-MAX leveres med °C-Control, °C-Max slange, ThermoConnector og 3/16" x 1,5 m forløper.

Du kjøper denne maskinen hos:

Spesifikasjoner



	°C-MAX 1513	°C-MAX 3023
Delenummer:	24E656	24E657
Slangelengde	15 m	30 m
Ekstra forløper	3/16" x 1,5 m	3/16" x 1,5 m
Max Dysestørrelse - 230 bar, maling	0,013"	0,023"
Effekt - watt	1500 W	2100 W
Max Temperatur - °C	60°	60°
Standard temperaturinnstillinger	30°	45°
Max Trykk - bar	230	230
Strømforbruk - spenning	6,5 A - 230 V AC	10 A - 230 V AC
Anbefalte enheter	FinishPro™ - ST Max™	Ultra® Max - Mark™ V