

**GX™**

Tärkeä maalaustyökalu  
ammattilaisille



## ENSILUOKKAISET EDUT

- Sopii loistavasti korjauksiin ja uudisrakennusten maalaamiseen
- Viimeistele jokainen työ joka päivä nopean ProXChange™-pumpunvaihtojärjestelmän avulla
- Pienikokoinen, kevyt ja helppo käyttää

# GX™

## Tärkeä maalaustyökalu ammattilaisille

Gracon GX™-korkeapaineruiskujen avulla ammattilaiset voivat hyödyntää **KORKEAPAINEMENETELMÄLLÄ** maalaamisen edut:

- **NOPEA JA TEHOKAS:**  
viimeistele työsi nopeammin
- **YHTENÄINEN MAALAUSTULOS:**  
levitä tasainen maalikerros kaikille pinnoille
- **PAREMPI VIIMEISTELYTULOS:**  
ei jätä juovia kuten tela tai sivellin
- **HELPPO KÄSITTELY:**  
ota ruiskusi mukaan kaikkiin työkohteisiin

Et ehkä ole vielä saanut tilaisuutta kokea itse korkeapainemenetelmällä maalaamisen etuja? Nyt sinulla on siihen loistava mahdollisuus!

*"Ammattitason todellinen korkeapainemenetelmä ei ole koskaan ollut näin edullinen."*

Jos olet vielä epäillyt vaihtoa siveltimestä ja telasta korkeapainemenetelmän laitteisiin, olemme nyt tehneet päätöksestäsi helpomman! Innovatiivisen designinsa ansiosta Gracon GX™-malliston avulla voit siirtyä korkeapaineruiskulaitteiden käyttöön jo pienellä investoinnilla.

Maalaatko jo korkeapainemenetelmällä? Tiedät jo, että saat työsi viimeistelyä nopeammin ja saavasi paremman viimeistelyn laadun... Me kuitenkin VOIMME kertoa sinulle, että Gracon GX™-malliston avulla pystyt muuttamaan nämä edut vielä suuremmaksi töiden määräksi!

Miksi korkeapainemenetelmän käytön pitäisi rajoittua vain ulkopintojen maalaamiseen tai suurempiin kaupallisiin projekteihin? Miksi et käyttäisi korkeapainemenetelmää myös sisätiloissa? Aloita nyt GX™-korkeapainemaaliruiskuilla, jotka:

- ovat ammattilaislaitteita, joiden käyttämiseen olet tottunut, mutta pienempikokoisia ja helpommin kuljetettavia
- on suunniteltu tarjoamaan etunsa kaikkien aikojen edullisimmalla alkuinvestoinnilla
- sopivat ihanteellisesti toisen värin ruiskuttamiseen ja tuottavuutesi parantamiseen pienillä työmailla

**PISTON  
POWER!**

### ProX™-tehomäntäpumppu

- poikkeuksellisen kestävä ja pitkäikäinen mäntäpumppu
- ainutlaatuinen, kestovoideltu kaavinpehmuste takaa huoltovapaan käytön
- modulaariset pumpun komponentit helpottavat huoltoa

### Joustavat läpinäkyvät letkut

Helppo käyttää ja puhdistaa. Ruiskuta vesi- tai liuotinpohjaisia maaleja suoraan 1 - 30 litran astioista.



### Kätevä tippakuppi

Poistaa maalitippojen riskin.



### Ammattilaistasoinen SG3™-pistooli

RAC X™-suutin, 15 m letku.

### Suoraopetusrakenne

Vetää maalin suoraan maaliastioista.

### Erittäin helppo kantaa

Kuljeta ruiskusi helposti mukana



**GRACO**





### Säiliö (5,7 litraa) – irrotus ilman työkaluja

- ihanteellinen pienille materiaalmäärille
- sisältää kannen läikkymätöntä kuljetusta varten



### Muunna GX-laitteesi täydelliseksi sisätilojen korjaustöiden maalustyökaluksi

### JetRoller™

#### Laajenna ruiskuasi

Käytä haluamaasi telaa ja yhdistä telaa ruiskumaalaus yhdeksi työvaiheeksi. Laajenna ruiskuasi JetRollerilla, ja minimoi levitysaika yhdistämällä telan käyttö ja ruiskuttaminen samaan työvaiheeseen.

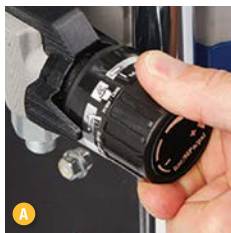
#### Edut:

- Yleisesti myynnissä olevat 18 tai 25 cm telasuojukset sopivat siihen
- Suoritud suurista työtehtävistä puolet nopeammin perinteisiin menettelyihin verrattuna
- Vähentää ohiruisikutusta
- Ei kurottelua
- Ei kiipeilyä eikä jatkuvaa kurottelua ylös ja alas

Sarja sisältää irrotettavan kevytrakenteisen telakehyksen, 50 cm jatkeen, CleanShot™ Shut-Off™-venttiilin, Inline™-pistoolin, ruiskutuspuuttimen ja suojuksen.

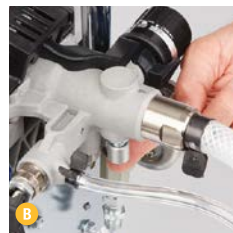
### Ammattilaistasoinen FTx™-E-pistooli

RAC X™-suutin, 7,5 m letku.



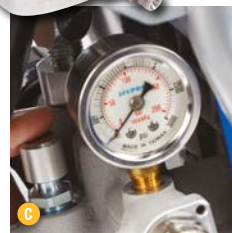
#### Säädettävä paineen ohjaus

Voit ruiskuttaa tai maalata telalla monia eri pinnoitteita.



#### PushPrime™

Varmistaa nopean esitäytön joka kerta – avaa tukkeutuneet tulolohkon tarkistusventtiilit, jos esitäytössä on ongelmia.



#### Painemittari

Ammattilaistasoinen öljytäyttöinen painemittari.

## ProXChange™-pumpunvaihtojärjestelmä

### Helppo ja nopea pumpun korjausjärjestelmä

Voit irrottaa ja vaihtaa pumpupatruunan neljän helpon vaiheen avulla:

- Pumpun voi irrottaa ilman työkaluja
- Irrota pumpu yksinkertaisesti nostamalla luukku



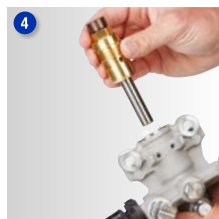
Vedä ja nosta käyttöluukku auki.



Irrota pumppuosuus



Käytä rungon kuusiokiinnitystä pumpun löysäämiseen ja patruunan irrottamiseen



Asenna uusi patruuna ja vaihda pumppu

## PROXCHANGE



### ! SUUTIN

**Vaihtopumpu**  
AvoVältä seisokkeja pitämällä aina vaihtopumpu valmiina!

