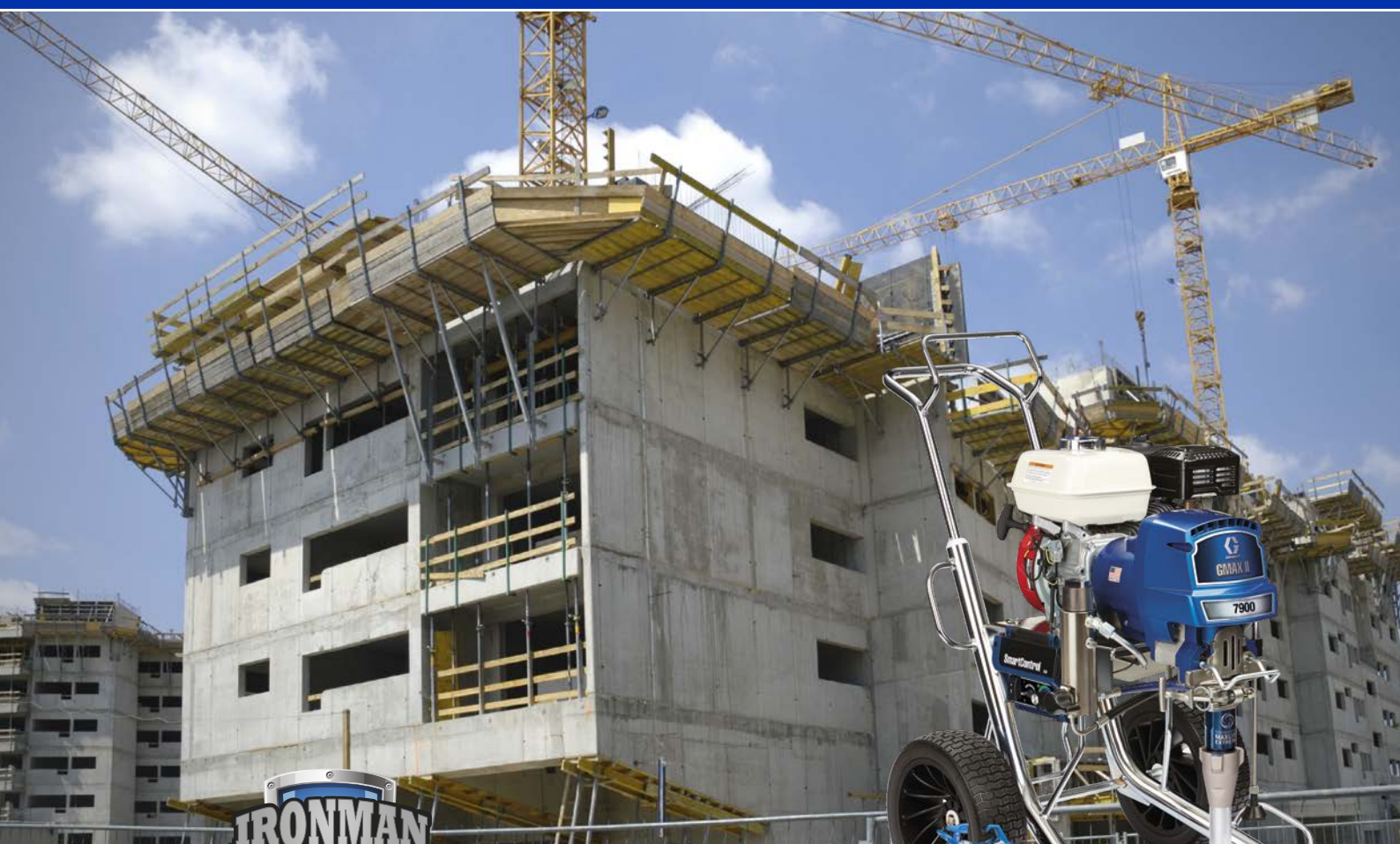


GMAX™ II IronMan

De førende benzindrevne Airless-anlæg



ARBEJD SMARTERE TAKKET VÆRE DE SENESTE INNOVATIONER

- Udstyret med den nye Endurance™ Vortex MaxLife™ Extreme-stempelpumpe med ProConnect™ 2
- Designet og bygget til at klare selv de mest barske og krævende forhold: Vortex MaxLife™ Extreme, punktérfri dæk og knusefast bundfilter
- Det er let at aflæse dit forbrug og fejlmeldinger – LED-displayet er klart og let at læse.

Heavy Duty Applications

GMAX™ II 5900 IRONMAN - GMAX™ II 7900 IRONMAN

GMAX™ II 7900 HD IRONMAN

GMAX™ II IronMan

De førende benzindrevne Airless-anlæg



Anlæggene i IronMan-serien har også alle funktionerne fra vores standardserie:

- SmartControl™ 3.0
- Precision Advantage Drive
- Honda®-motor
- Easy-Out-pumpefilter
- Heavy-Duty returventil
- Solidt, slidstærkt vogndesign
- NY Contractor PC™-pistol



LED-display

Viser tryk, litermåler og diagnosticering

Punktérfri dæk

Ingen punkteringer på grund af søm, skrueer eller andet skarpt affald



Ny Endurance Vortex MaxLife™ Extreme-stempel-pumpe

Innovativ hvirvelroterende stempelstangteknologi sørger for uafbrudt arbejde

PATENTANMELDT

- Overdimensionerede kanaler til høj gennemstrømning sørger for stempelstangsrotation, der giver jævnt slid
- 6 gange så mange liter maling mellem udskiftninger Extreme-stempelstang giver en tre gange så lang levetid på pumpestempelstangen
- Gracos eksklusive slitagemodstandsdygtige komposit sikrer holdbar slidoverflade
- Udskift farvesektionen på blot et par minutter med det nye QuikPak™-patronreparationssystem



QuikPak™ PATENTANMELDT

Modulopbyggede forsmurte patronpakninger, monteres korrekt hver gang

Knusefast bundsi

Holder til selv hårde slag, så filtrering og gennemstrømning ikke påvirkes



Tekniske specifikationer

Varenumre:	5900	GMAX II IronMan 7900 (7900 HD)
Maks. dysestørrelse: 1 pistol	17E833	17E838 (17E843)
Maks. maleflow - l/min. (gpm)	0,043"	0,047"
Maks. tryk - bar (PSI)	6,0 (1,6)	8,3 (2,2)
Motorforskydning - cm ³	227 (3300)	227 (3300)
Farvesektion	200	200
Vortex ProConnect™ 2	Maling	Maling (HD-struktur)
Stempelstang	✓	✓
Bøsning	MaxLife Extreme	MaxLife Extreme
MaxFlo 2	MaxLife	MaxLife
Pistol	✓	- / (✓)
Dyser	Contractor PC	Contractor PC (HD blå struktur)
Slange	517 (427, 531)	517 (427, 531)
Forslange	1/4" x 15 m	1/4" x 15 m (3/8" x 15 m)
Vægt - kg (lbs)	-	(1/4" X 0,9 m)
	64 (139)	67 (146)

Tilbehør

Få mest muligt ud af dit udstyr ved at bruge professionelt tilbehør:

Se mere tilbehør i vores

300718 GMAX II ProContractor-brochure

Pistoler

- 17E043 Contractor PC™ Airless-pistol, RAC X 517
- 289605 TexSpray™-pistol med RAC X-dyseholder og RAC X 531-dyse
- 245820 Inline™-spartelpistol til 4 fingre, 280 bar

Sæt med pistol-dyse-slange

- 17Y051 Contractor PC-pistol, 1/4" X 15 m slange, 3/16" x 0,9 m forslange, RAC X 517
- 289611 TexSpray blå pistol, 3/8" X 15 m slange, 1/4" x 0,9 m forslange, RAC X 531/427-dyse, 276 bar
- 289585 Inline-spartelpistol til 4 fingre, 1/2" x 15 m slange, 3/8" x 3,6 m forslange, RAC X 643 + WA 1239-dyse, 280 bar

IronMan Vortex MaxLife™ Extreme-pumper

- 17H826 GMAX II 5900
- 17H827 GMAX II 7900
- 17H837 GMAX II 7900 HD

Få mere at vide om andre GMAX II-anlæg:

GMAX II ProContractor-serien: Brochure om 300719
GMAX II IronMan-serien: Brochure 300769