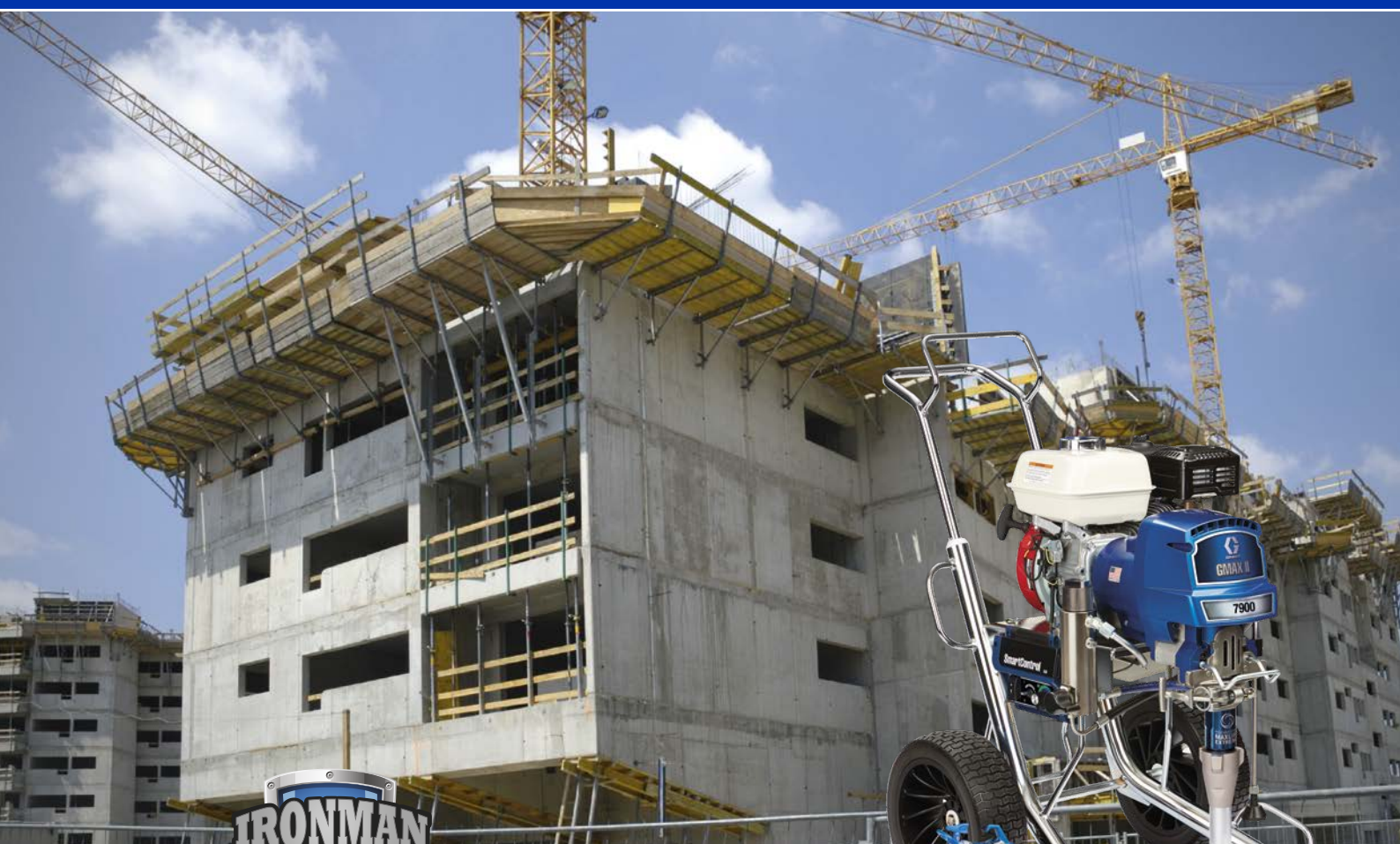


GMAX™ II IronMan

Benzinbetriebenes Airless-Spritzgerät der Spitzenklasse



ARBEITEN SIE CLEVER UND PROFITIEREN SIE VON DEN NEUESTEN INNOVATIONEN

- Ausgerüstet mit der neuen Endurance™ Vortex MaxLife™ Extreme-Kolbenpumpe mit ProConnect™ 2
- Konzipiert und ausgelegt für die rauesten und anspruchsvollsten Bedingungen: Vortex MaxLife™ Extreme mit pannensicheren vollgummierten Reifen und quetschsicherem Einlasssieb
- Helles, gut ablesbares Display: komfortablere Überwachung der Leistung der Leistung Ihrer Geräte

Heavy-Duty-Anwendungen

GMAX™ II 5900 IRONMAN - GMAX™ II 7900 IRONMAN

GMAX™ II 7900 HD IRONMAN

GMAX™ II IronMan

Benzinbetriebenes Airless-Spritzgerät der Spitzenklasse



Spritzgeräte der IronMan-Serie bieten außerdem alle Funktionen der Standard-Serie:

- SmartControl™ 3.0
- Advantage-Präzisionsantrieb
- Honda®-Motor
- Easy Out-Pumpenfilter
- Hochwertiges, äußerst strapazierfähiges Ventil
- Robuste und belastbare Fahrgestellkonstruktion
- NEUE Contractor PC™-Spritzpistole



LED-Anzeige

Anzeige von Druck, Literzählung und Diagnose

Pannensichere vollgummierte Reifen

Keine Reifenpannen durch Nägel, Schrauben oder scharfkantige Fremdkörper



Neue Endurance Vortex MaxLife™ Extreme-Kolbenpumpe ZUM PATENT ANGEMELDET

Innovative Vortex-Drehstangentechnologie für unterbrechungsfreies Spritzen:

- Extra groß dimensionierte Passagen sorgen für eine hohe Strömungsgeschwindigkeit, bei der die Stange für einen gleichmäßigen Verschleiß gedreht wird.
- Zwischen einem Pumpenaustausch kann das sechsfache Volumen gespritzt werden. Die Extreme-Stange sorgt für eine dreifach längere Kolbenstangenlebensdauer.
- Das exklusive abriebfeste Verbundmaterial von Graco wartet mit der beständigsten Verschleißoberfläche auf.
- Der Packungstausch gelingt mit dem neuen QuikPak™ Patronenreparatursystem in wenigen Minuten.



QuikPak™ ZUM PATENT ANGEMELDET

Vorgeölte modulare Patronenpackungen sind stets ordnungsgemäß installiert

Quetschsicheres Einlasssieb

Trotz rauen Bedingungen und gewährleistet durchgehende Filterung und Durchfluss



Technische Daten

	5900	7900 (7900 HD)
Artikelnummern:	17E833	17E838 (17E843)
Max. Düsendgröße: 1 Pistole	0,043 Zoll	0,047 Zoll
Max. Förderleistung - l/min (gpm)	6,0 (1,6)	8,3 (2,2)
Max. Druck in bar (PSI)	227 (3300)	227 (3300)
Motorhubraum - cm ³	200	200
Pumpe	Farben	Farbe (HD-Textur)
Vortex ProConnect™ 2	✓	✓
Kolbenstange	MaxLife Extreme	MaxLife Extreme
Laufbuchse	MaxLife	MaxLife
MaxFlo 2	✓	- / (✓)
Pistole	Contractor PC	Contractor PC (HD-Textur, blau)
Düsen	517 (427, 531)	517 (427, 531)
Schlauch	1/4 Zoll x 15 m	1/4 Zoll x 15 m (3/8 Zoll x 15 m)
Schlauchpeitsche	-	1/4 Zoll X 0,9 m
Gewicht - kg (lbs)	64 (139)	67 (146)

Zubehör

Mit unserem professionellen Zubehör können Sie Ihre Geräte noch effizienter nutzen:

Zusätzliches Zubehör finden Sie im Prospekt 300718 GMAX II ProContractor.

Pistolen

- 17E043 Contractor PC™-Airless-Spritzpistole, RAC X 517
 289605 Blaue TexSpray™-Pistole mit RAC X-Düsenenschutz und RAC X 531-Düse
 245820 Inline™-4-Finger-Pistole für Spachtelauftrag, 280 bar

Pistolen-Düsen-Schlauchsätze

- 17Y051 Contractor PC-Spritzpistole, 1/4 Zoll x 15-m-Schlauch, 3/16 Zoll x 0,9-m-Peitschenende, RAC X 517
 289611 Blaue TexSpray™-Pistole, 3/8 x 15-m-Schlauch, 1/4 Zoll x 0,9-m-Schlauchpeitsche, RAC X 531-/427-Düse, 276 bar
 289585 Inline 4-Finger Pistole für Spachtelauftrag, 1/2 Zoll x 15-m-Schlauch, 3/8 Zoll x 3,6-m-Schlauchpeitsche, RAC X 643- + WA 1239-Düse, 280 bar

IronMan Vortex MaxLife™ Extreme-Pumpen

- 17H826 GMAX II 5900
 17H827 GMAX II 7900
 17H837 GMAX II 7900 HD

Weitere Informationen zu anderen GMAX II-Spritzgeräten:

GMAX II ProContractor-Serie: Prospekt 300719
 GMAX II IronMan-Serie: Prospekt 300769