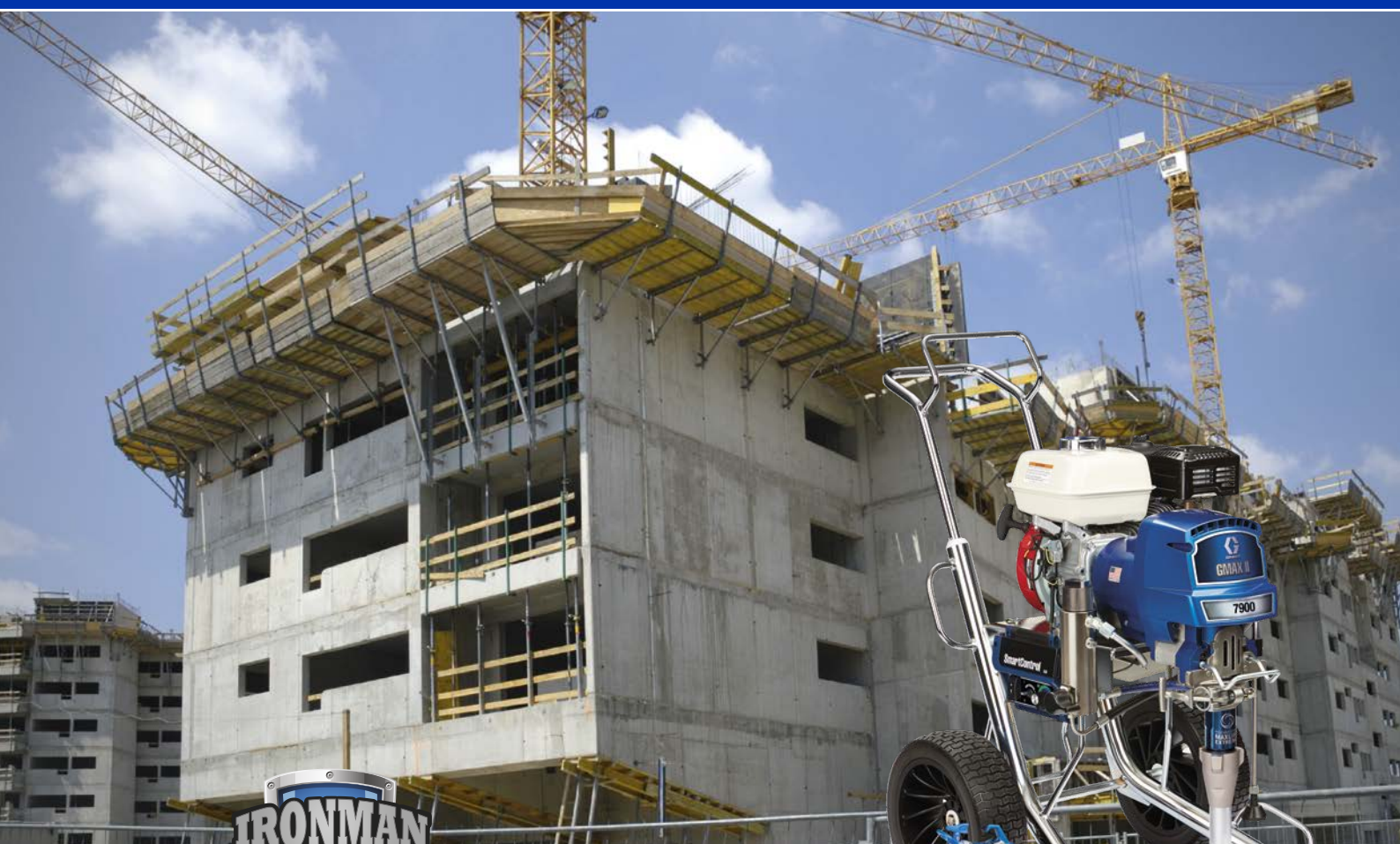


# GMAX™ II IronMan

Pulverizadores Airless de gasolina de primer nivel



## TRABAJO MÁS INTELIGENTE GRACIAS A LAS ÚLTIMAS INNOVACIONES

- Equipados con la nueva bomba de pistón Endurance™ Vortex MaxLife™ Extreme con ProConnect™ 2
- Diseñados y contruidos para soportar las condiciones más extremas y exigentes: Vortex MaxLife™ Extreme, ruedas a prueba de pinchazos y filtro de entrada a prueba de aplastamiento
- Visualice más fácilmente el rendimiento de su inversión: la pantalla LED es brillante y fácil de leer.

Heavy Duty Applications

GMAX™ II 5900 IRONMAN - GMAX™ II 7900 IRONMAN

GMAX™ II 7900 HD IRONMAN

# GMAX™ II IronMan

## Pulverizadores Airless de gasolina de primer nivel



### Los pulverizadores de la serie IronMan también incluyen todas las características de la serie Standard:

- SmartControl™ 3.0
- Transmisión de precisión Advantage
- Motor Honda®
- Filtro de bomba Easy-Out
- Válvula de cebado de servicio intensivo
- Diseño de carro robusto y duradero
- NOVEDAD Pistola Contractor PC™



#### Pantalla LED

Muestra la presión, el contador de litros y el diagnóstico

#### Ruedas a prueba de pinchazos

Se acabaron los pinchazos de ruedas por clavos, tornillos o cualquier residuo puntiagudo



### Nueva bomba de pistón Endurance Vortex MaxLife™ Extreme

La innovadora tecnología de varilla giratoria Vortex le permite pulverizar sin parar:

PATENTE EN TRAMITE

- Conductos de gran tamaño para que el flujo de alta velocidad gire la varilla para un desgaste uniforme
- Seis veces más litros pulverizados entre reparaciones. El eje Extreme triplica la vida del eje de la bomba
- El compuesto exclusivo resistente a la abrasión de Graco ofrece la superficie de desgaste más duradera
- Repare la bomba en cuestión de minutos con el nuevo sistema de reparación de cartuchos QuikPak™



#### QuikPak™ PATENTE EN TRAMITE

Las empaquetaduras de cartucho preengrasadas modulares se instalan correctamente cada vez



#### Filtro de entrada a prueba de aplastamiento

Soporta impactos grandes para mantener el filtrado y el flujo



## Características técnicas

	5900	GMAX II IronMan 7900 (7900 HD)
<b>Referencias:</b>	<b>17E833</b>	<b>17E838 (17E843)</b>
Máx. Diámetro de la boquilla: 1 pistola	0,043"	0,047"
Máx. Caudal, l/min (gpm)	6,0 (1,6)	8,3 (2,2)
Máx. Presión: bar (PSI)	227 (3300)	227 (3300)
Desplazamiento del motor: cm³	200	200
Bomba	Pintura	Pintura (Textura HD)
Vortex ProConnect™ 2	✓	✓
Varilla de pistón	MaxLife Extreme	MaxLife Extreme
Prolongador	MaxLife	MaxLife
MaxFlo 2	✓	- / (✓)
Pistola	Contractor PC	Contractor PC (Textura azul HD)
Boquillas	517 (427, 531)	517 (427, 531)
Manguera	1/4" x 15 m	1/4" x 15 m (3/8" x 15 m)
Latiguillo	-	(1/4" X 0,9 m)
Peso, kg (lb)	64 (139)	67 (146)

## Accesorios

### Aproveche su equipo al máximo utilizando nuestros accesorios profesionales:

Para ver más accesorios, consulte el folleto del equipo 300718 GMAX II ProContractor

#### Pistolas

- 17E043 Pistola sin aire Contractor PC™, RAC X 517
- 289605 pistola azul TexSpray™ con protección RAC X y boquilla RAC X 531
- 245820 Pistola de enlucido de 4 dedos Inline™, 280 bar

#### Kits de pistola-boquilla-manguera

- 17Y051 Pistola Contractor PC, manguera de 1/4" X 15 m, latiguillo 3/16" x 0,9 m, RAC X 517
- 289611 Pistola azul TexSpray, manguera de 3/8" x 15 m, latiguillo de 1/4" x 0,9 m, boquilla RAC X 531/427, 276 bar
- 289585 Pistola de enlucido para cuatro dedos Inline, manguera de 1/2" x 15 m, latiguillo de 3/8" x 3,6 m, boquilla RAC X 643 + WA 1239, 280 bar

#### Bombas IronMan Vortex MaxLife™ Extreme

- 17H826 GMAX II 5900
- 17H827 GMAX II 7900
- 17H837 GMAX II 7900 HD

**Para obtener más información sobre otros pulverizadores GMAX II:**  
GMAX II Serie ProContractor: Folleto 300719  
GMAX II Serie IronMan: Folleto 300769