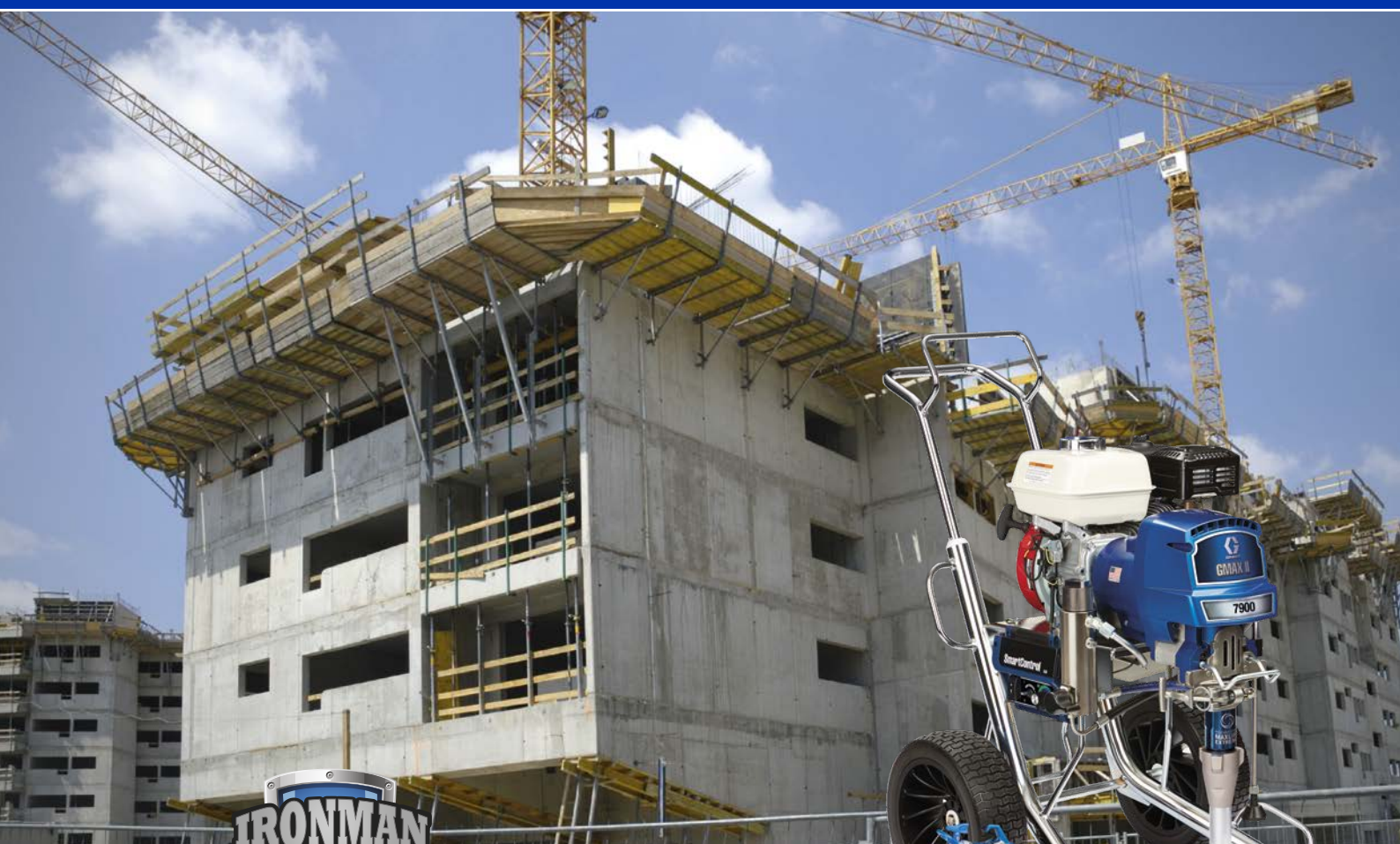


# GMAX™ II IronMan

Huippuluokan polttomoottorikäyttöiset korkeapaineruiskut



## TYÖSKENTELE FIKSUSTI JA KÄYTÄ VIIMEISIMPIÄ INNOVAATIOITA

- Varustettu uudella Endurance™ Vortex MaxLife™ Extreme -mäntäpumpulla ja ProConnect™ 2:lla
- Suunniteltu ja tehty kestäämään rankimmissa ja vaativimmissakin olosuhteissa: Vortex MaxLife™ Extreme, puhkeamattomat renkaat ja murskaamaton imusihti
- Tarkkaile investointisi suorituskykyä helposti kirkaalla ja helposti luettavalla LED-näytöllä.

Heavy Duty Applications

GMAX™ II 5900 IRONMAN - GMAX™ II 7900 IRONMAN  
GMAX™ II 7900 HD IRONMAN

# GMAX™ II IronMan

## Huippuluokan polttomoottorikäyttöiset korkeapaineruiskut



### IronMan-sarjan ruiskut sisältävät myös kaikki Standard-sarjan ominaisuudet:

- SmartControl™ 3.0
- Tarkka Advantage Drive -järjestelmä
- Honda®-moottori
- Easy-Out™-pumppusuodatin
- Ensikäynnistysventtiili vaativaan käyttöön
- Rosoinen ja kestävä kärrymalli
- UUSI Contractor PC™ -pistooli



#### LED-näyttö

Näyttää paineen, litralaskurin ja diagnostiikan

#### Puhkeamattomat renkaat

Ei rengasrikkoja naulojen, ruuvien tai terävien roskien takia

### Uusi Endurance Vortex MaxLife™ Extreme -mäntäpumppu

Innovatiivinen pyörteiden pyörivän männän teknologia pitää ruiskun käynnissä

PATENTTIA HAETTU



- Reilut kulkureiitit nopeaa virtausta varten varren pyörittämiseksi, jotta kuluminen olisi tasaista
- 6-kertaisen litramäärän ruiskutus uudelleentäyttöjen välillä. Extreme-varsi pidentää pumpun varren käyttöä kolminkertaiseksi
- Gracon ylellinen hankausta kestävä komposiittimateriaali muodostaa erittäin kestävä kulutuspinna
- Täytä pumppu uudelleen muutamassa minuutissa uuden QuikPak™-patruunanvaihtojärjestelmän avulla



#### QuikPak™ PATENTTIA HAETTU

Modulaariset valmiiksi öljytyt patruunapakkaukset asentuvat aina oikein

#### Murskaamaton imusihti

Kestää kovia iskuja suodatuksen ja virtauksen säilyttämiseksi



## Tekniset tiedot

	5900	GMAX II IronMan 7900 (7900 HD)
<b>Osanumerot:</b>	<b>17E833</b>	<b>17E838 (17E843)</b>
Maks. suutinkoko: 1 pistooli	0,043"	0,047"
Maks. virtaus - l/min. (gpm)	6,0 (1,6)	8,3 (2,2)
Maks. paine - bar (PSI)	227 (3300)	227 (3300)
Moottorin iskutilavuus - cm <sup>3</sup>	200	200
Pumppu	Maali	Maali (HD-pintarakenne)
Vortex ProConnect™ 2	✓	✓
Männänvarsi	MaxLife Extreme	MaxLife Extreme
Sylinteri	MaxLife	MaxLife
MaxFlo 2	✓	- / (✓)
Pistooli	Contractor PC	Contractor PC (sininen HD-pintarakenne)
Vihjeitä	517 (427, 531)	517 (427, 531)
Letku	1/4" x 15 m	1/4" x 15 m (3/8" x 15 m)
Liitosletku	-	(1/4" x 0,9 m)
Paino - kg (lbs)	64 (139)	67 (146)

## Lisävarusteet

**Hyödynnä laitetasi parhaalla mahdollisella tavalla ammattikäyttöön suunniteltujen lisävarusteiden avulla:**

Enemmän lisävarusteita esitellään 300718 GMAX II ProContractor -lehtisessä

#### Pistoolit

- 17E043 Contractor PC™ -korkeapainepistooli, RAC X 517
- 289605 TexSpray™ sininen pistooli RAC X -suojuksella ja RAC X 531 -suuttimella
- 245820 Inline™ 4 sormen liipaisimella tasoitepistooli, 280 bar

#### Pistooli/suutin/letku-sarjat

- 17Y051 Contractor PC -pistooli, 1/4" x 15 m letku, 3/16" x 0,9 m liitosletku, RAC X 517
- 289611 TexSpray sininen pistooli, 3/8" x 15 m letku, 1/4" x 0,9 m liitosletku, RAC X 531/427 -suutin, 276 baaria
- 289585 Suora 4 sormen tasoitepistooli, 1/2" x 15 m letku, 3/8" x 3,6 m liitosletku, RAC X 643 + WA 1239 -suutin, 280 baaria

#### IronMan Vortex MaxLife™ Extreme -pumput

- 17H826 GMAX II 5900
- 17H827 GMAX II 7900
- 17H837 GMAX II 7900 HD

#### Lisätietoja muista GMAX II -ruiskuista:

GMAX II ProContractor -sarja: Lehtinen 300719  
GMAX II IronMan -sarja: Lehtinen 300769

Kaikki tämän asiakirjan sisältämät tekstit ja kuvat perustuvat viimeisimpiin painatusharkkoihin käytettävissä oleviin tuotetietoihin. Graco varaa itselleen oikeuden muutoksiin ilman etukäteisilmoitusta.

Graco on ISO 9001 -sertifioitu yritys. Kaikkia muita tuotenimiä ja -merkkejä käytetään tunnistustarkoituksessa, ja ne ovat omistajiensa tavaramerkkejä.

GRACO DISTRIBUTION BVBA Industrieterrein Oude Bunders • Slakweidestraat 31 • B-3630 Maasmechelen, Belgium  
Puh.: +32 (89) 770 700 • Faksi: +32 (89) 770 777 • http://www.graco.com

Tuote suojattu myönnettyillä ja haetuilla patenteilla, katso graco.com/us/en/patents.  
©2019 Graco Distribution BVBA 300769F1 Ver. B 02/19 Painettu Euroopassa.

