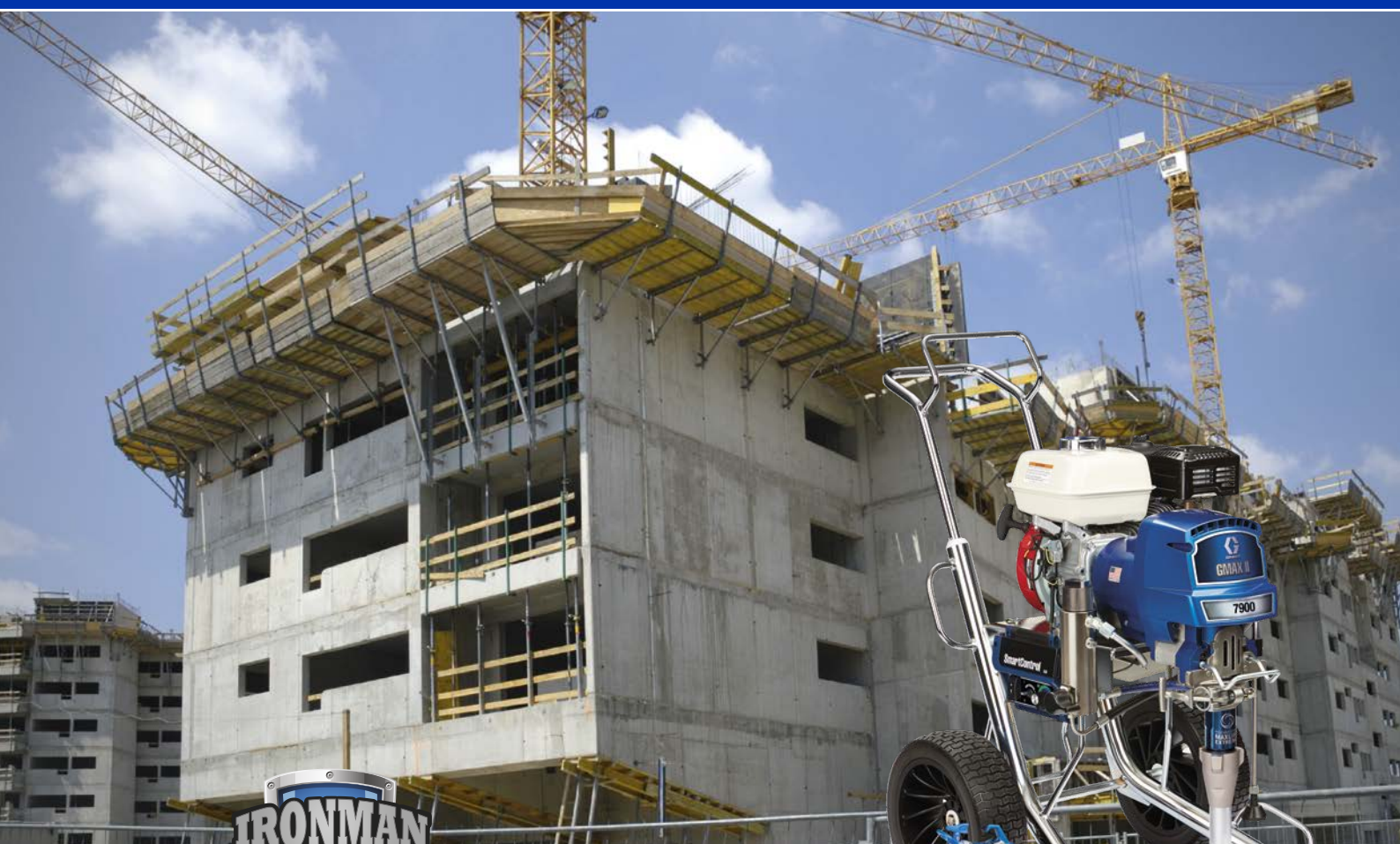


GMAX™ II IronMan

Pulvérisateurs Airless haut de gamme alimentés par moteur à essence



DES INNOVATIONS DE POINTE POUR TRAVAILLER DE MANIÈRE PLUS INTELLIGENTE

- Pulvérisateurs équipés de la nouvelle pompe à piston Endurance™ Vortex MaxLife™ Extreme avec ProConnect™ 2
- Conçus pour résister aux conditions les plus exigeantes : Vortex MaxLife™ Extreme, pneus increvables et crépine d'entrée indéformable
- Possibilité de contrôler les performances de votre appareil plus facilement, grâce à un écran LED lumineux et facile à lire.

Heavy Duty Applications

GMAX™ II 5900 IRONMAN - GMAX™ II 7900 IRONMAN
GMAX™ II 7900 HD IRONMAN

GMAX™ II IronMan

Pulvérisateurs Airless haut de gamme alimentés par moteur à essence



Les pulvérisateurs de la série IronMan comprennent aussi toutes les fonctionnalités de la série Standard :

- SmartControl™ 3.0
- Système Advantage Drive de précision
- Moteur Honda®
- Filtre de pompe Easy-Out
- Vanne d'amorçage haute performance
- Châssis solide et résistant
- NOUVEAU Pistolet Contractor PC™



Affichage LED

Affiche la pression, le compteur de litres et les diagnostics

Pneus anti-crevaison

Fini les pneus crevés par les clous, les vis et les débris tranchants



Nouvelle pompe à piston Endurance Vortex MaxLife™ Extreme

La technologie de la tige rotative Vortex vous offre une pulvérisation optimale :

- Passages élargis pour que le débit haute vitesse fasse tourner la tige afin d'assurer une pulvérisation homogène
- 6 fois plus de litres pulvérisés entre chaque repositionnement Tige pompe extrême qui multiplie par 3 sa durée de vie
- Le composite résistant à l'abrasion exclusif de Graco offre la surface d'usure la plus durable
- Reconditionnement de la pompe en quelques minutes avec le nouveau système de réparation de cartouche QuikPak™



QuikPak™

Les joints de cartouche modulaires pré-huilés s'installent correctement à chaque fois

Crépine d'entrée indéformable

Résiste aux chocs pour maintenir le filtrage et le débit



Spécifications techniques

	5900	7900 (7900 HD)
Références :	17E833	17E838 (17E843)
Diamètre de buse max. (1 pistolet)	0,043"	0,047"
Débit max. - l/mn (g/mn)	6,0 (1,6)	8,3 (2,2)
Pression max. - bar (PSI)	227 (3300)	227 (3300)
Cylindrée - cm ³	200	200
Pompe	Peinture	Peinture (Texture HD)
Vortex ProConnect™ 2	✓	✓
Tige du piston	MaxLife Extreme	MaxLife Extreme
Chemise	MaxLife	MaxLife
MaxFlo 2	✓	- / (✓)
Pistolet	Contractor PC	Contractor PC (Texture HD Blue)
Buses	517 (427, 531)	517 (427, 531)
Flexible	1/4" x 15 m	1/4" x 15 m (3/8" x 15 m)
Flexible	-	(1/4" x 0,9 m)
Poids - kg (lb)	64 (139)	67 (146)

Accessoires

Optimisez l'utilisation de votre équipement grâce à nos accessoires professionnels :

Pour découvrir les autres accessoires, consultez la brochure 300718 GMAX II ProContractor

Pistolets

17E043	Pistolet airless Contractor PC™, RAC X 517
289605	Pistolet bleu TexSpray™ avec support de buse RAC X et buse 531
245820	Pistolet spécial enduit quatre doigts Inline™, 280 bars

Kits de pistolet, buse et flexible

17Y051	Pistolet Contractor PC, tuyau 1/4" x 15 m, flexible 3/16" x 0,9 m, buse RAC X 517
289611	Pistolet bleu TexSpray, tuyau 3/8" x 15 m, flexible 1/4" x 0,9 m, buse RAC X 531/427, 276 bars
289585	Pistolet spécial enduit 4 doigts Inline, tuyau 1/2" x 15 m, flexible 3/8" x 3,6 m, buse RAC X 643 + WA 1239, 280 bars

Pompes IronMan Vortex MaxLife™

17H826	GMAX II 5900
17H827	GMAX II 7900
17H837	GMAX II 7900 HD

Pour plus d'informations sur les autres pulvérisateurs GMAX II :

Gamme GMAX II ProContractor : brochure 300719
GMAX II IronMan : brochure 300769