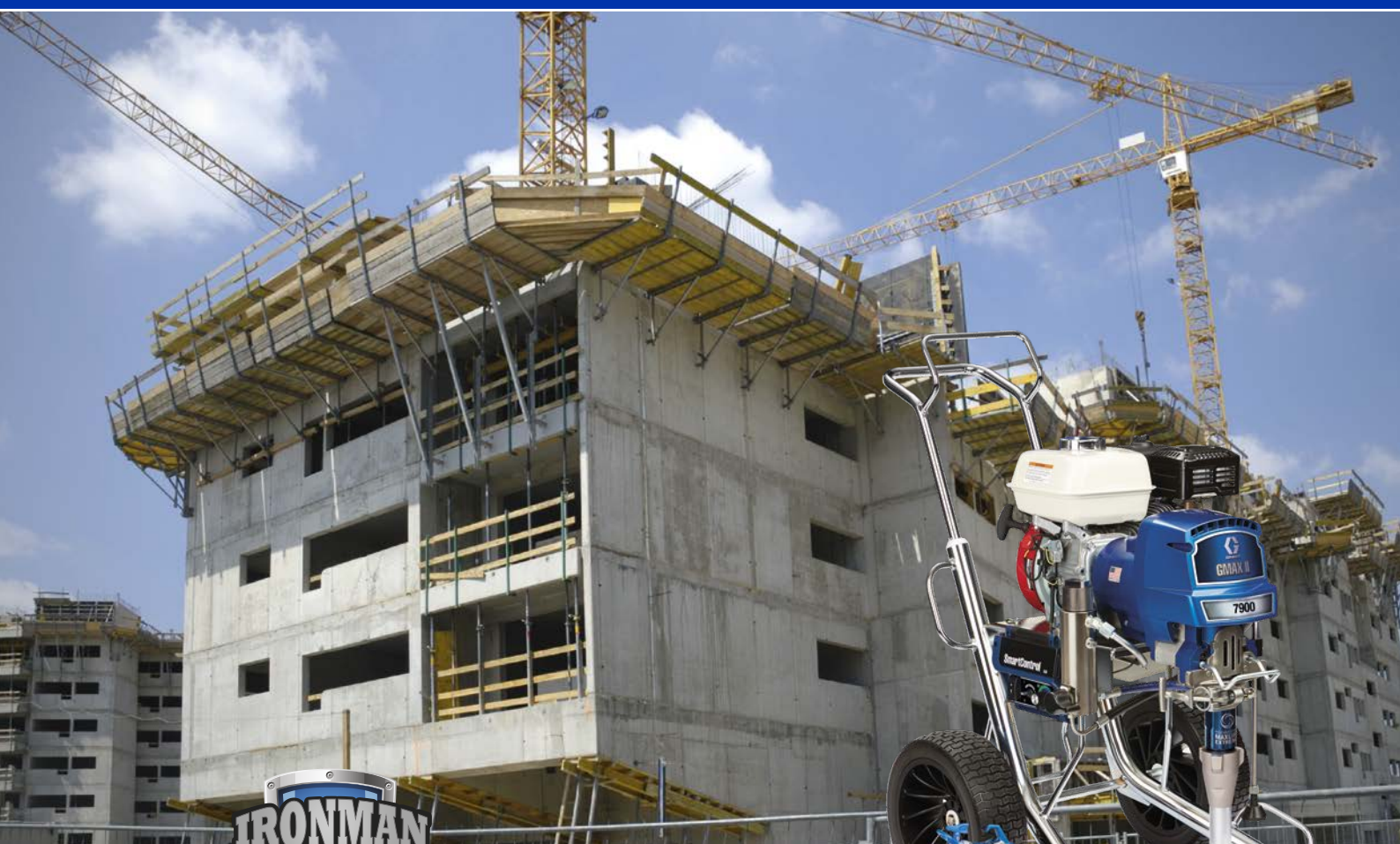


GMAX™ II IronMan

Framstående bensindrivna Airless-sprutor



ARBETA SMARTARE TACK VARE DE SENASTE INNOVATIONERNA

- Utrustad med den nya Endurance™ Vortex MaxLife™ Extreme-kolvpumpen med ProConnect™ 2
- Utformad och tillverkad för att klara de allra tuffaste och mest krävande förhållandena: Vortex MaxLife™ Extreme, punkteringssäkra däck och krosskyddad inloppssil
- Övervaka prestandan på din utrustning lättare – tydlig och lättläst LED-display.

Heavy Duty Applications

GMAX™ II 5900 IRONMAN - GMAX™ II 7900 IRONMAN

GMAX™ II 7900 HD IRONMAN

GMAX™ II IronMan

Framstående bensindrivna Airless-sprutor



Sprutpistolerna i IronMan-serien är även försedda med alla funktioner från Standard-serien:

- SmartControl™ 3.0
- Precision Advantage Drive
- Honda®-motor
- Easy-Out pumpfilter
- Kraftfull cirkulationsventil
- Slitstark, hållbar vagnutformning
- NY Contractor PC™-pistol



LED-display

Visar tryck, literräknare och diagnostik

Punkteringssäkra däck

Inga punkterade däck till följd av spikar, skruvar eller vasst skräp



Ny Endurance Vortex MaxLife™ Extreme-kolvump PATENTSOÖKT

Innovativ virvelroterande kolvteknik gör att du kan arbeta oavbrutet:

- Överdimensionerade passager för hög flödes hastighet vilket roterar kolven för jämnt slitage
- 6 gånger fler liter färg sprutas mellan packningsbytena. Extreme-stången håller tre gånger så länge som en vanlig pumpstång
- Gracos exklusiva nötningsbeständiga kompositmaterial ger en extremt hållbar slityta
- Byt packningar i pumpen på några minuter med det nya QuikPak™-patronreparationssystemet



QuikPak™ PATENTSOÖKT

Modulära, förhandsmorda packningar samlade i en patron installeras på rätt sätt – varje gång



Krosskyddad inloppssil

Står emot hårda stötar vilket gör att filtrering och flöde upprätthålls



Tekniska data

	5900	7900 (7900 HD)
Artikelnummer:	17E833	17E838 (17E843)
Max. munstycksstorlek: 1 pistol	0,043"	0,047"
Max. Flöde - l/min (gpm)	6,0 (1,6)	8,3 (2,2)
Max. Tryck - bar (PSI)	227 (3300)	227 (3300)
Motorslagvolym - cm ³	200	200
Pump	Färg	Färg (HD-textur)
Vortex ProConnect™ 2	✓	✓
Kolvstång	MaxLife Extreme	MaxLife Extreme
Hylsa	MaxLife	MaxLife
MaxFlo 2	✓	- / (✓)
Pistol	Contractor PC	Contractor PC (HD blå textur)
Sprutmunstycken	517 (427, 531)	517 (427, 531)
Slang	1/4" x 15 m	1/4" x 15 m (3/8" x 15 m)
Vippslangände	-	(1/4" X 0,9 m)
Vikt - kg (lbs)	64 (139)	67 (146)

Tillbehör

Få ut mesta möjliga av din utrustning med våra professionella tillbehör:

För fler tillbehör, se broschyren om 300718 GMAX II ProContractor

Satser med pistol, munstycke, slang

- 17Y051 Contractor-pistol, 1/4" X 15 m slang, 3/16" x 0,9 m vippslangände, RAC X 517
- 289611 TexSpray™ blå pistol, 3/8" X 15 m slang, 1/4" x 0,9 m vippslangände, RAC X 531/427-munstycke, 276 bar
- 289585 Inline fyrfingers putspistol, 1/2" X 15 m slang, 3/8" x 3,6 m vippslangände, RAC X 643 + WA 1239-munstycke, 280 bar

IronMan Vortex MaxLife™ Extreme-pumpar

- 17H826 GMAX II 5900
- 17H827 GMAX II 7900
- 17H837 GMAX II 7900 HD

Pistoler

- 17E043 Contractor PC™ Airless-pistol, RAC X 517
- 289605 TexSpray™ blå pistol med RAC X-skydd och RAC X 531-munstycke
- 245820 Inline™ fyrfingers putspistol, 280 bar

För mer information

om andra GMAX II-färgsprutor:

GMAX II ProContractor-serien: Broschyr 300719
GMAX II IronMan-serien: Broschyr 300769