

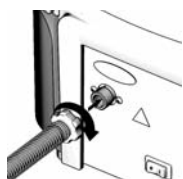
HVLP TURBOFORCE™ 7.0/9.0/9.5

Guide Rapide de l'Opérateur

⚠ MISE EN GARDE

Cette procédure est applicable aux peintures et liquides de nettoyage à base d'eau. Pour les peintures et les liquides de lavage à base de solvant (par exemple l'essence minérale), vous devez consulter la section Risques d'incendie et d'explosion dans les Instructions d'utilisation.
* Pour plus de détails, se reporter au manuel technique livré avec l'unité.

INSTALLATION



Brancher le flexible d'alimentation d'air du pistolet sur la turbine.



Attacher le flexible d'air venant du pulvérisateur sur le raccord d'entrée du pistolet.



Remplir le godet aux 3/4. Mettre le couvercle. Verrouiller le couvercle du godet du pistolet pour le fixer sur le godet à siphon.

CHOISIR LA BONNE TAILLE DE BUSE



Pour les débits les plus faibles ou un produit peu visqueux, choisir les tailles de buse les plus petites.

Pour les débits les plus forts ou les produits très visqueux, choisir les tailles de buse les plus grandes.

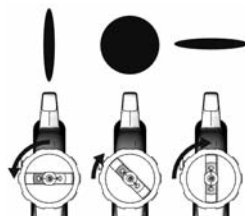
Produit	Jeu de pulvérisation #2	Jeu de pulvérisation #3	Jeu de pulvérisation #4	Jeu de pulvérisation #5	Jeu de pulvérisation #6	Appareil à turbine
Référence	256946	256947	256948	256949	256950	
Diamètre de l'orifice	0.032	0.051	0.071	0.087	0.098	
Colorant	████████					7.0
Encre	████████					
Teinture sans essuyage	████████					
Finition automobile	████████████████████					9.0
Laque		████████████████████				
Teinture		████████████████████				
Peinture émail		████████████████████				
Résine époxy		████████████████████				
Uréthane		████████████████████				
Verni Primaire		████████████████████				
Finitions industrielles				████████████████████	████████████████████	9.5
Latex				████████████████████	████████████████████	
Multispécification				████████████████████	████████████████████	
Butyrate					████████████████████	
Additif au nitrate					████████████████████	
Peinture murale à l'huile					████████████████████	

REMARQUE : lire les conseils en matière de limitation de peinture dans le manuel du pistolet.

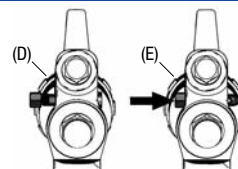
FONCTIONNEMENT



Pistolet HVLP-EDGE™

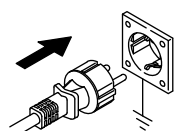


Régler le chapeau d'air pour obtenir le jet souhaité.



Vérifier que la coulisse de la détente soit bien sur la position (E) de pulvérisation et non sur la position (D)

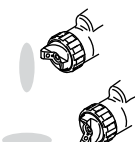
PULVÉRISATION



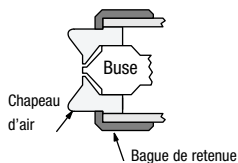
Brancher le cordon d'alimentation de la turbine sur une prise de courant reliée à la terre.



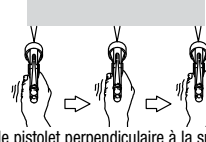
Mettre la turbine en marche. Attendre plusieurs minutes avant de pulvériser pour laisser chauffer l'appareil.



Tourner le chapeau d'air pour que le jet soit orienté dans le sens voulu.



Verrouiller le chapeau d'air à l'aide de la bague de retenue.

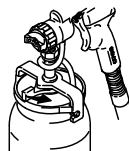


Tenir le pistolet perpendiculaire à la surface à peindre et à 15 à 20 cm de celle-ci. Déplacer d'abord le pistolet, puis appuyer sur la gâchette pour pulvériser.

ARRÊT



Arrêter la turbine.



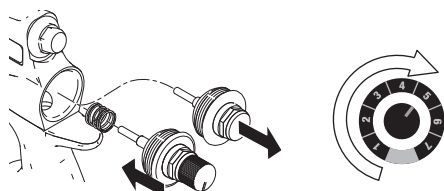
Déverrouiller le réservoir.

NETTOYAGE



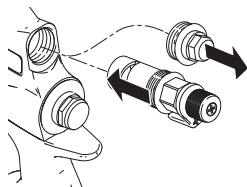
Désassembler le pistolet du réservoir et nettoyer toutes les pièces à l'eau.

RÉGLAGE DU DÉBIT ET DE LA TAILLE DU JET*



Arrêter la turbine.

MONTAGE DE LA SOUPAPE D'AIR ARTISAN*



Enlever le corps du bouchon d'air. Placer la soupape d'air Artisan.

* Avec ces options, le Pistolet HVLP-EDGE fonctionne de la même façon que le précédent Pistolet-HVLP.