



Eine in Südfrankreich ansässige Firma suchte nach einer Lösung zur Entnahme von Fruchtpaste, mit der ihre Frühstückscerealien gefüllt werden sollten. Zuvor wurde dieser Vorgang per Hand ausgeführt (geschöpft), doch auf diese Weise dauerte die Entnahme zu lange und bedeutete einen ermüdenden Prozess für den Arbeiter. Eine neue Lösung sollte ein ermüdungsfreies und problemloses Arbeiten, besseren Komfort sowie eine schnellere Entleerung und höhere Produktivität gewährleisten können.

### **Verbesserte Produktivität**

LRI, ein Graco-Händler in Toulouse, empfahl den Graco SaniForce™ Fassentleerer mit 12:1 Kolbenpumpe zur Entnahme der Fruchtpaste aus den geradwandigen 200-Liter-Metallfässern. Grund für die Empfehlung war die einfache Bedienbarkeit und Benutzerfreundlichkeit der SaniForce. Zudem wird sie in hoher Qualität produziert, hat eine lange Lebensdauer und das beste Preis-Leistungs-Verhältnis ihrer Klasse. Eine Entscheidung für die SaniForce brachte viele Vorteile mit sich. Dank der Pumpe konnte die Arbeit ermüdungsfreier, komfortabler, schneller und mit höherer Qualität gestaltet werden.

### **Weniger als 1 % Materialverlust**

Der SaniForce Fassentleerer verfügte über den nötigen Druck zum Abpumpen und Entleeren der Fruchtpaste über eine Distanz von 8 Metern. Die Entleerungszeit lag bei 3 Minuten. Alle Arbeitsschritte laufen dank der geschlossenen Luftreglerbox pneumatisch und sicher. Die Fassbewegung wurde auf das Nötigste reduziert, ein Anheben und Abkippen der Fässer ist nun nicht mehr nötig. Weniger als 1 % des Materials geht verloren.

Der Kunde war zufrieden mit dem Ergebnis, denn die SaniForce entsprach seinen Erwartungen hinsichtlich Benutzerfreundlichkeit und Verbesserung der Arbeitsbedingungen. Außerdem wurden seine Erwartungen bezüglich einer Produktivitätszunahme auch erfüllt. Der Kunde war mit einer Entleerungszeit von 3 Minuten höchst zufrieden und investierte gern in die neue Pumpe.

## ANWENDER

Produzent von Frühstückscerealien

### Industriezweig

Lebensmittel

## KONFIGURATION

SANIFORCE-Fassentleerer, komplett aus Edelstahl.  
Ein Schlauch für hygienische Anwendungen mit einem Clamp-Anschluss wurde vom Lieferanten LRI bereitgestellt.

## ANWENDUNG

Füllung von Frühstückscerealien mit Fruchtpaste.

### Materialspezifikationen

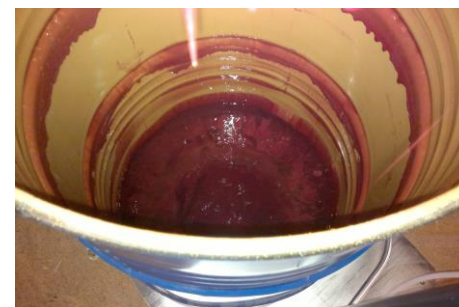
Eckdaten: Entnahme aus einem geradwandigen 200-Liter-Metalfass, Entnahmeweg 8 m, Bediener-sicherheit, geschätzte Viskosität 100.000 cps. Weniger Materialverlust.

### Typische Eigenschaften

Bereitstellung des nötigen Drucks zum Abpumpen und Entnehmen einer viskosen Paste über eine Distanz von 8 m. Gemessene Entleerungszeit 3 min. Alle Arbeitsschritte laufen pneumatisch und sicher (geschlossene Luftreglerbox). Fassbewegung auf das Nötigste reduziert (kein Heben, Abkippen usw.) Weniger als 1 % Materialverlust.

## GRACO-Geräte

SaniForce™ Fassentleerer



## GRACO-Händler

La Robinetterie Industrielle

Zi Montaudran  
26 Avenue Didier Daurat  
31400 Toulouse

Tel.: +33 6 7384 4500

## Kontakt Graco

Weitere Informationen erhalten Sie unter [www.graco.com](http://www.graco.com)

Kontaktieren Sie uns per E-Mail: [info@graco.be](mailto:info@graco.be)

Sie möchten weitere Erfolgsgeschichten lesen?

Registrieren Sie sich auf <http://news.graco.eu.com/>

Sie möchten IHRE Geschichte erzählen?

Gehen Sie zu [www.graco.com/MyStory](http://www.graco.com/MyStory)

