



## OFFRI ALLA TUA AZIENDA LA FINITURA DI QUALITÀ SUPERIORE CHE MERITA

Presentazione della linea completa di lame di finitura professionali Graco.

Progettate per finiture su cartongesso e stucco, queste lame assicurano una finitura rapida e uniforme con carteggiature e sprechi minimi.

Sperimenta il metodo di finitura più confortevole per te.



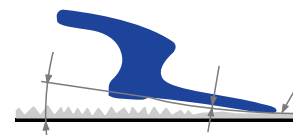
**MAGGIORI INFORMAZIONI**

[WWW.GRACO.COM/PROSURFACE](http://WWW.GRACO.COM/PROSURFACE)



## ALCUNI VANTAGGI CHE APPREZZERAI

- > Lama di precisione in acciaio inossidabile per una qualità di finitura superficiale ineguagliabile
- > La tecnologia Bi-Flex della lama per finitura protegge il materiale sulla superficie da lavorare e minimizza gli sprechi e gli interventi di pulizia
- > I porta-lama in composito preferiti dai professionisti offrono un'esperienza più leggera e confortevole rispetto ad altri design freddi/pesanti in metallo
- > Disponibili sia singolarmente che come kit per rispondere alle tue esigenze

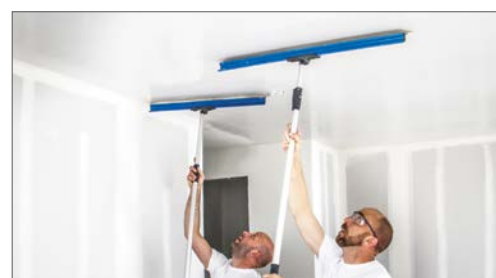


**TECNOLOGIA BI-FLEX**



### PROLUNGHE

- > Estendi il tuo raggio d'azione con le nostre prolunghe ProSurface™
- > Struttura in alluminio e composito per ridurre il peso
- > Sostituzione delle lame in pochi secondi senza utilizzo di utensili



### SPATOLE PER GIUNTI

- > Lama di precisione in acciaio INOX per la massima resistenza
- > Impugnatura antiscivolo sovra-stampata per il massimo confort e controllo
- > Cacciavite con testa a croce Phillips PH2 integrato nel modello da 15 cm



#### DESCRIZIONE

#### CODICE

DK42  
contiene

SK60  
contiene

Kit per cartongesso - DK42

18C676

Kit per finitura - SK60

18C677

Lama per finitura - B15, 15 cm (6")

18C682

Lama per finitura - B25, 25 cm (10")

18C683



Lama per finitura - B35, 35 cm (14")

18C684



Lama per finitura - B45, 45 cm (18")

18C685



Lama per finitura - B60, 60 cm (24")

18C686



Lama per finitura - B80, 80 cm (32")

18C687



Lama per finitura - B100, 100 cm (40")

18C688



Spatola per giunti - K10, 10 cm (4")

18C680



Spatola per giunti - K15+, 15 cm (6")

18C681



Prolunga - E100, 50-100 cm (20-40")

18C678



Prolunga - E200, 100-200 cm (40-80")

18C679



**MAGGIORI INFORMAZIONI**

[WWW.GRACO.COM/PROSURFACE](http://WWW.GRACO.COM/PROSURFACE)

