

# LineDriver™ 160 / HD 200

Dwukierunkowe hydrostatyczne urządzenie napędowe



LineDriver HD 200



System podwójnego pedału



LineDriver 160

## ► Zastosowania i materiały

Urządzenia LineLazer™, ThermoLazer™ i GrindLazer™ można przekształcić w samojezdne urządzenie hydrostatyczne z opcją pracy dwukierunkowej. Umożliwia podwojenie produktywności i zapewnia wyższą jakość linii, jednocześnie zmniejszając zmęczenie operatora.

## ► Funkcje i zalety

### Zdemontowalny system oświetlenia FlexBeam™

- Łatwo zdejmowana konstrukcja zapobiega kosztownym naprawom i zapewnia ciągłość pracy
- Pełny zakres regulacji w warunkach słabego oświetlenia

### Opatentowany system podwójnego pedału

- Umożliwia ruch do przodu i do tyłu. Przemieszczanie bez konieczności PCHANIA urządzenia!

### Nowatorski system rozruchu silnika ProStart™ (tylko w HD 200)

- Wysięk przy rozruchu silnika mniejszy nawet o 50% – koniec z awariami rozrusznika
- Działa skuteczniej niż ręczny i elektryczny system rozruchu, gdy spada temperatura powietrza
- Nr patentu 6883633

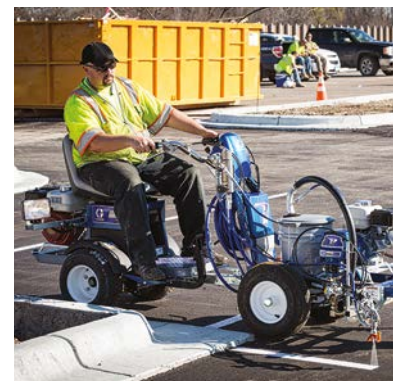
# LineDriver™ 160 / HD 200

Dwukierunkowe hydrostatyczne urządzenie napędowe

## Dane techniczne

LineDriver 160

LineDriver HD 200



DANE TECHNICZNE	LineDriver 160	LineDriver HD 200
Numer katalogowy - samo urządzenie	262004	262005
Silnik – cm <sup>3</sup> (KM)	160 cm <sup>3</sup>	200 cm <sup>3</sup>
Waga – kg (lb)	120 (266)	125 (277)

*Stosowane wyłącznie w urządzeniach LineLazer, ThermoLazer, GrindLazer*



Ucz się więcej  
[www.graco.com/stripping](http://www.graco.com/stripping)