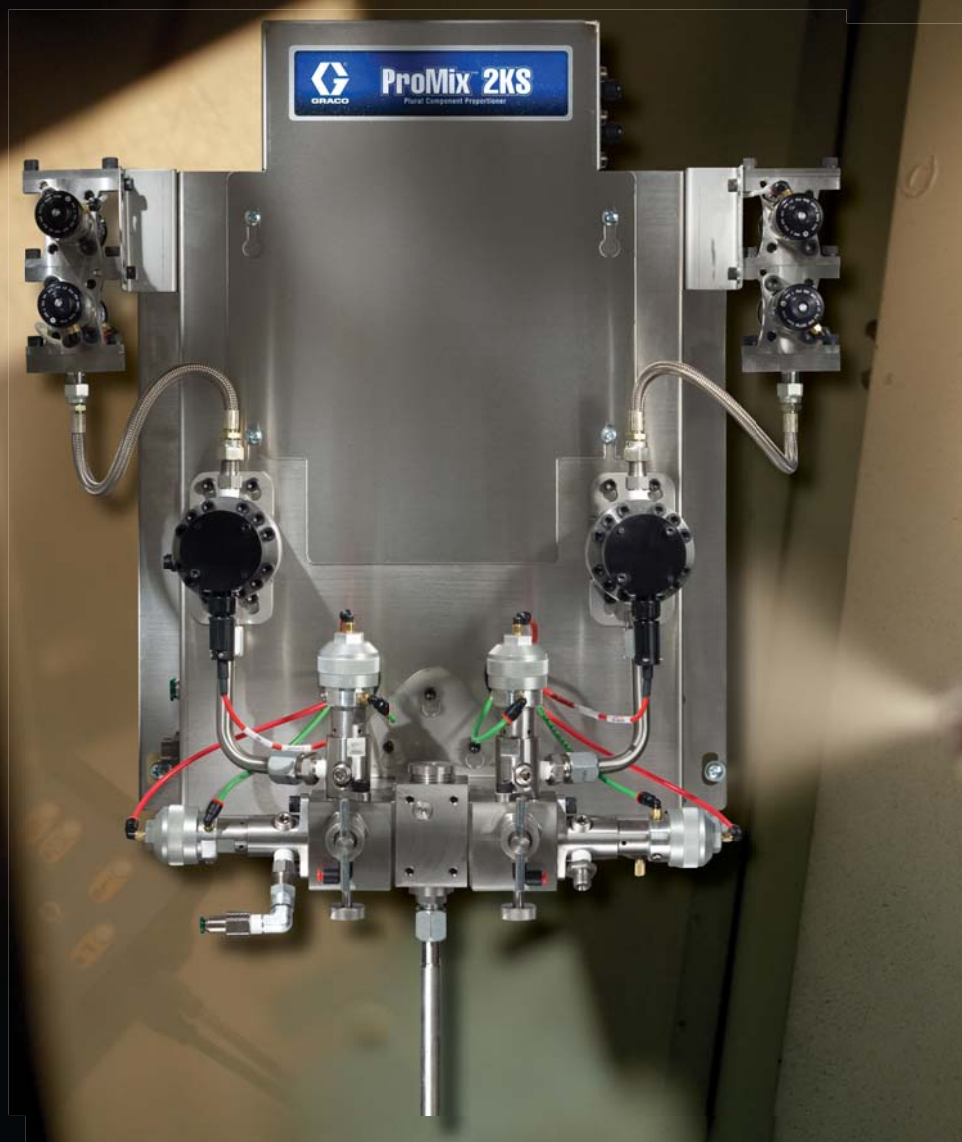




ProMix™ 2KS

Электронный дозатор двухкомпонентных материалов



ИСПЫТАННОЕ КАЧЕСТВО. ПЕРЕДОВЫЕ ТЕХНОЛОГИИ.

Повысьте эффективность и производительность!



Новая линейка электронных дозаторов от Graco!

ProMix® 2KS обеспечивает точное и надежное дозирование для широкого спектра материалов на водной основе, на основе растворителей и материалов с кислотными катализаторами. ProMix 2KS обеспечивает гибкость и высокую эффективность как для простых, так и для технически сложных решений. ProMix 2KS отличается высоким качеством и простотой конструкции - это позволяет повысить производительность и качество выполняемых работ. Сделайте свой выбор сейчас!

Особенности

- Ручная и автоматическая модели
- Взрывобезопасные системы допускают использование во взрывоопасных зонах
- Один или несколько цветов и катализаторов
- Точное соотношение компонентов гарантирует превосходное качество окраски
- Простота программирования обеспечивает быструю настройку и эффективное управление процессом
- Расширенный веб-интерфейс позволяет осуществлять комплексное управление системой и отчетностью

Основные материалы

- Эпоксидные смолы и полиуретаны на основе растворителей
- Эпоксидные смолы и полиуретаны на водной основе
- Материалы с кислотным катализатором

Зачем нужен электронный дозатор?

- Максимально точное соотношение компонентов
- Контроль критических переменных процесса
- Встроенные функции безопасности
- Эффективное решение для смены цвета краски
- Эффективный контроль расхода материалов и отчеты

Три системы в одной

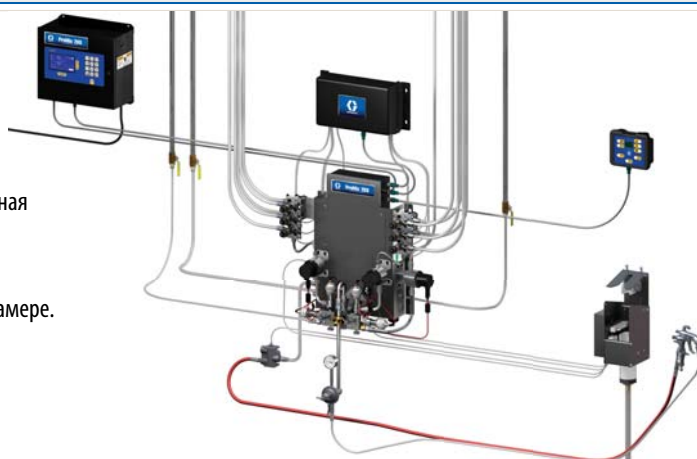
ProMix 2KS поставляется в нескольких вариантах конфигураций. Каждый из вариантов включает панель управления EasyKey™ и панель управления для оператора.

Смена цвета краски или катализатора осуществляется при помощи автоматически подключаемого управляющего модуля и клапанов.

Можно использовать до 30 цветов краски и до 4 катализаторов.

1 Ручная настенная система

В состав ручных систем входит дополнительная панель управления оператора для контроля процесса распыления прямо в окрасочной камере.



2 Автоматическая настенная система

Возможность управления расходом материала обеспечивается без использования расходомера для смешанного продукта. Система контроля давления и расхода обеспечивают быстрое ступенчатое регулирование с обратной связью.



3 Автоматическая система RoboMix

Эта система может быть легко установлена рядом с автоматическим краскораспылителем для обеспечения более короткой линии подачи материала, быстрой смены цвета и уменьшения отходов. Возможен контроль расхода.



Дисплей EasyKey™



Простота эксплуатации

Отдельная сенсорная панель позволяет не загрязнять экран; крупные клавиши облегчают ввод данных.

Интерфейс пользователя Graco EasyKey с простой навигацией поддерживает несколько языков и отличается высокой надежностью. Благодаря большому ЖК-дисплею считывание данных и работа по настройке машины и контролю процесса не составляют труда.

EasyKey с дисплеем



Клавиатура

EasyKey без дисплея



Можно подключить несколько систем ProMix 2KS к одному устройству EasyKey с дисплеем

Панель управления оператора



Удобное управление

Все управление процессом можно производить, не покидая окрасочной камеры.

Панель управления оператором может монтироваться внутри распылительной камеры или рядом с оператором. В состав панели входят элементы, обеспечивающие простое управление сменой цвета, режимом ожидания, очисткой, чтением и сбросом аварийных сигналов, вводом функций завершения работы и выбором команд.



Простота и непревзойденная функциональность

Особенности стандартных систем и систем RoboMix

Различные варианты исполнения

Системы во взрывобезопасном исполнении повышают функциональность дозирования и промывки, обеспечивая более высокую производительность.

Универсальность дозирования

Благодаря последовательному дозированию система имеет широкий спектр применения без ущерба для производительности и качества. Технология динамического дозирования предоставляет дополнительные уникальные возможности применения.

Контроль производительности

Дозирование по объему обеспечивает исключительную точность при различных расходах и режимах работы пистолета. Оперативный контроль и мгновенная коррекция повышают производительность и качество.

Постоянное качество смешивания

Улучшенная камера смешивания, высокоскоростные процессоры и клапана обеспечивают точность дозирования и однородность смешанного материала.

Быстрая смена цвета краски и меньшее количество отходов

Новая конструкция смешивающего блока позволяет уменьшить объем материала и сделать поток более направленным для лучшего смешивания и промывки. Клапаны сброса обеспечивают одновременную продувку и загрузку материала, снижая время на смену краски и предотвращая утечку отходов.

Стандартная система

- Соотношение до 30:1 для целого ряда материалов
- Рабочее давление до 275,6 бар с поддержкой всех технологий распыления
- Поддерживает работу двух ручных краскораспылителей и промывочных камер для них

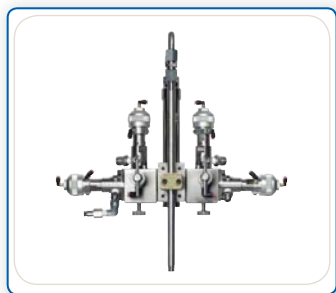


Система RoboMix

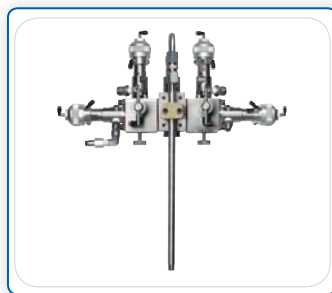
- Соотношение до 30:1 для целого ряда материалов
- Максимальное рабочее давление до 17,2 бар
- Легкая компактная конструкция допускает простой монтаж ближе к краскораспылителю
- Допускает подключение к ручным краскораспылителям



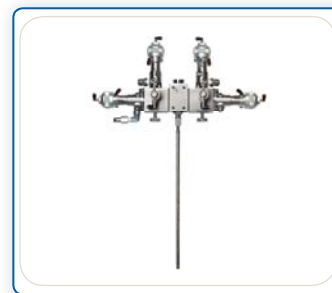
Смешивающий блок



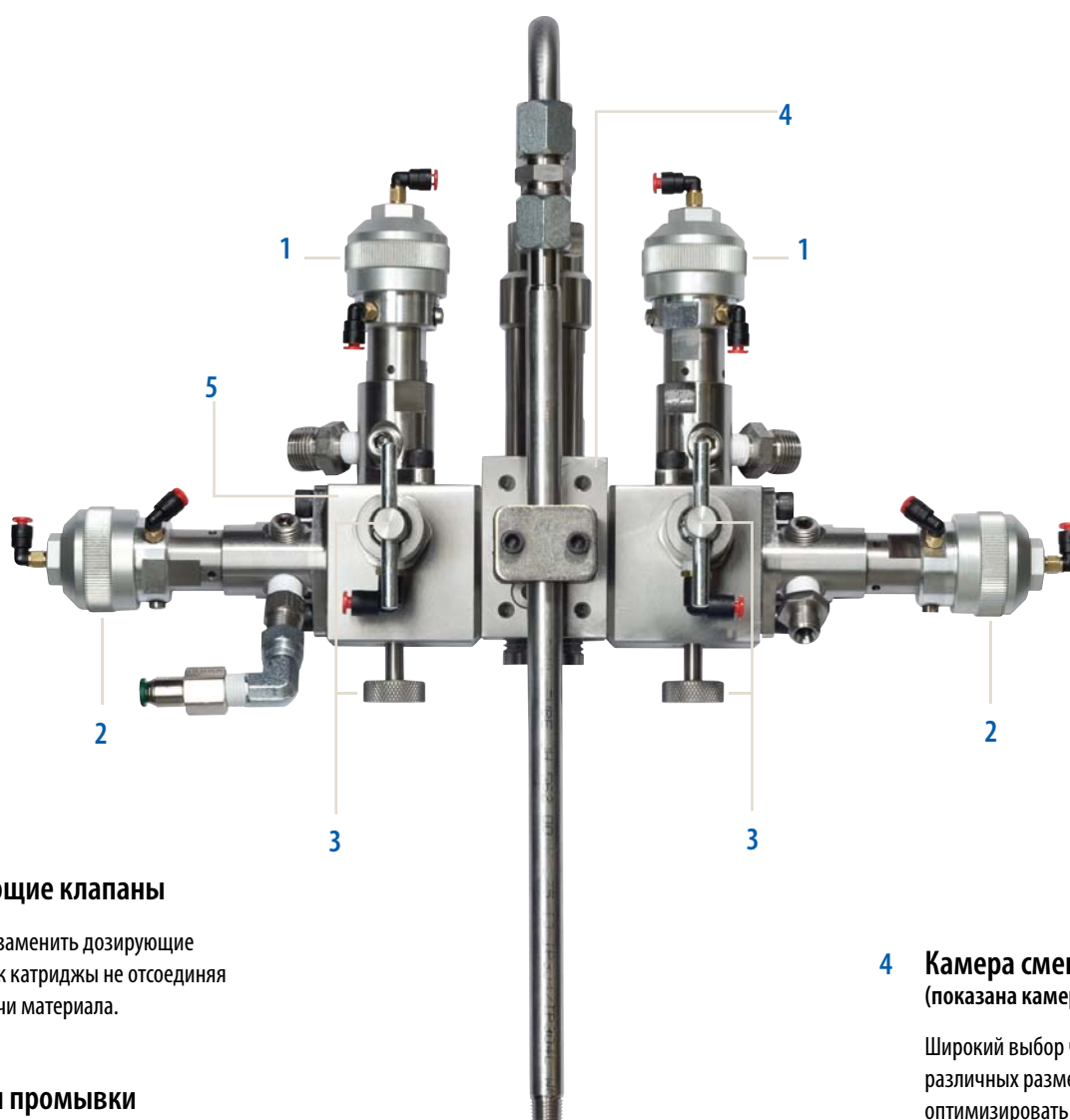
Камера смешивания 50 куб. См



Камера смешивания 10 куб. См



Динамическое дозирование



1 Дозирующие клапаны

Вы можете заменить дозирующие клапаны как картриджи не отсоединяя линии подачи материала.

2 Клапаны промывки смешивающего блока

Позволяют промывать смешивающий блок, не расходуя смешанные ранее компоненты. Для интенсивной промывки, особенно в случае материалов на водной основе, добавьте дополнительный промывочный клапан на сторону компонента А.

2 Отсечной и пробоотборный клапаны

Надежная отсечка и удобный отбор проб позволяют обеспечить точные измерения объема при калибровке датчиков и проверке соотношения дозирования.

4 Камера смешивания (показана камера на 25 куб. см)

Широкий выбор частей для поддержки различных размеров доз. Позволяет оптимизировать смешивающий блок под конкретное применение.

5 Расположение каналов для материала

Компактная конструкция с небольшим объемом исключает появление застойных зон, ускоряет промывку и уменьшает количество отходов.

Расширенная функциональность

Создайте свою систему!

Решение задач сегодняшнего дня предъявляет к оборудованию высокие требования. ProMix 2KS это больше, чем просто точное и надежное дозирование. Graco предлагает широкий выбор измерительных технологий и принадлежностей, позволяющих еще больше повысить производительность окрасочных работ.

Расходомеры

- Полная линейка расходомеров с прямозубыми и косозубыми шестернями и счетчике Кориолиса
- Совместимы с широким спектром материалов

Модуль смены цветов и компонентов

- Обеспечивает простую и гибкую установку без подведения протяженных пневматических линий
- Обновляемый модуль позволяет обеспечить будущие запросы на работу с новыми материалами

Промывочная камера для краскораспылителя

- Автоматизированная система промывки для ручных краскораспылителей
- Устраняет необходимость ручного нажатия на курок пистолета, обеспечивая лучшую промывку и заполнение снижая уровень отходов

Встроенный контроль расхода

- Модуль управления во взрывобезопасном исполнении устраняет необходимость в длинной и медленной пневматической линии управления
- Входящие в состав электронные схемы и контрольно-измерительная аппаратура обеспечивают быструю реакцию и превосходный контроль процесса
- Обеспечивает постоянный точный контроль расхода для экономии материалов

Расширенный веб-интерфейс

- Быстрое и простое конфигурирование системы и настройка команд
- Удобный контроль процесса, простой сбор данных и составление отчетов
- Более эффективное управление за счет подключения нескольких систем ProMix 2KS к одному ПК

Сетевой шлюз

- Подключение автоматических систем к сети
- Гибкая интеграция и поддержка нескольких протоколов
- Меньшее время на установку благодаря быстрой автоматической настройке



Расходомер G3000



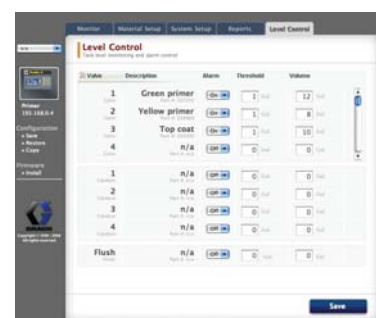
Счетчик Кориолиса



Модуль смены цвета краски



Набор клапанов для работы под низким давлением



Технические характеристики

| | |
|---|--|
| Максимальное рабочее давление воздуха | 7 бар (100 psi) |
| Давление в системе сжатого воздуха | от 5,2 до 7 бар (от 75 до 100 psi) |
| Степень очистки воздуха | |
| Управляющий воздух (поставляется в комплекте) | 5 микрон |
| Воздух для продувки (устанавливается пользователем) | 30 микрон, чистый/сухой |
| Воздух для распыления (устанавливается пользователем) | минимум 30 микрон, чистый/сухой |
| Диапазон соотношений смешивания | |
| Секвентальное дозирование | от 0,1:1 до 50:1 |
| Динамическое дозирование | от 0,1:1 до 30:1 |
| Погрешность соотношения | минимум до $\pm 1\%$ (по выбору пользователя) |
| Применяемые материалы | одно- или двухкомпонентные: Краски на основе растворителей и водоэмульсионные краски; полиуретановые; эпоксидные; лаки с кислотными отвердителями; влагочувствительные изоцианаты |
| Степень очистки материала | минимум 100 меш |
| Расходомеры: | |

| РАСХОДОМЕР | ТИП | МАКС. ДАВЛЕНИЕ | ДИАПАЗОН РАСХОДА | ВЯЗКОСТЬ |
|-------------------------------------|------------------------------------|----------------|----------------------|----------------|
| G250 | Прямозубая цилиндрическая передача | 17,2 бар | 75-3800 куб. см/мин | 20-3000 сПз |
| G250HR | Прямозубая цилиндрическая передача | 17,2 бар | 38-1900 куб. см/мин | 20-3000 сПз |
| G3000 | Прямозубая цилиндрическая передача | 275 бар | 75-3800 куб. см/мин | 20-3000 сПз |
| G3000HR | Прямозубая цилиндрическая передача | 275 бар | 38-1900 куб. см/мин | 20-3000 сПз |
| HG6000 | Косозубая цилиндрическая передача | 413 бар | 50-7500 куб. см/мин | 30-100 000 сПз |
| 1/8" счетчик Кориолиса | Одиарная труба | 158 бар | 20-3800 куб. см/мин* | 0,1-3000 сПз |
| 3/8" счетчик Кориолиса | Одиарная труба | 158 бар | 50-3800 куб. см/мин* | 0,1-3000 сПз |
| S3000 (расходомер для растворителя) | Овальные шестерни | 275 бар | 100-3000 куб. см/мин | 0,5-1000 сПз** |

*В зависимости от соотношения и калибровочного коэффициента **Без заполняющих материалов

Рабочее давление компонентов

| | |
|--|-----------|
| Максимальное рабочее давление жидкости | 275 бар |
| Система RoboMix (расходомеры G250) | 17,2 бар |
| Регулятор подачи материала | 13 бар |
| Клапаны смены цвета низкого давления | 20,6 бар |
| Клапаны смены цвета высокого давления | 206,7 бар |

Требования к источнику внешнего питания

85-250 В перем. тока, 50/60 Гц, макс. ток потребления 2 ампера
..... Требуется автоматический выключатель, рассчитанный на максимальный ток 15 А, сечение кабеля питания - от 8 до 14 AWG

Диапазон рабочих температур

от 5° до 50° С

Уровень шума

| | |
|--------------------------------------|------------------|
| Уровень звукового давления | не выше 70 дБ(А) |
| Уровень акустического давления | не выше 85 дБ(А) |

Смазываемые детали

303 SST, 304 SST, тефлон, перфторэластомер, карбид вольфрама с никелевой связкой

Вес

| | |
|--|---------|
| Дисплей EasyKey | 9,8 кг |
| Панель управления для оператора | 0,43 кг |
| Система (без расходомеров) | 22,7 кг |
| Система RoboMix (с расходомерами G250) | 14,3 кг |
| Регулятор расхода | 1,8 кг |

Разрешен к применению в опасных зонах

США, Канада - класс 1 раздел 1 группа D T3 / Европа - зона 0 Ex ia IIA T3/ATEX II2G T3

Экологические характеристики

для использования в помещении, степень загрязнения (2), категория установки II

Рабочие инструкции

| | | |
|---|---|--|
| 312775 Ручная система ProMix 2KS | 312781 Блок смешивания материала | 312786 Комплект клапана аварийного сброса и дополнительный клапан промывки |
| 312776 Эксплуатация ручной системы ProMix 2KS | 312782 Раздаточный пистолет | 312785 Комплекты для подключения к сети |
| 312777 Запасные части для ручной системы ProMix 2KS | 312783 Набор клапанов для смены цвета краски | 308778 Расходомер G3000/G3000HR/G250/G250HR |
| 312778 Автоматическая система ProMix 2KS | 312787 Модуль смены цвета краски | 310696 Расходомер Кориолиса |
| 312779 Эксплуатация автоматической системы ProMix 2KS | 312784 Промывочная камера для краскораспылителя | 313212 Комплект для интеграции промывочной камеры для краскораспылителя |
| 312780 Запасные части для автоматической системы ProMix 2KS | 310745 Набор для отсечки воздуха пистолета | 313290 Комплект для напольной установки системы |

Информация для заказа

Ручная система



| | Интерфейс | Расходомеры А и В | Цветовые клапаны* | Клапаны катализаторов | Управление аппликатором |
|---|--|---|---|--|--|
| M | D = EasyKey с ЖК-дисплеем E = стационарный блок управления для нескольких жидкостей, без ЖК-дисплея | 0 = без расходомеров 1 = G3000 А и В 2 = G3000HR А и В 3 = 1/8" счетчик Кориолиса А и G3000 В 4 = G3000 А и 1/8" счетчик Кориолиса В 5 = 1/8" счетчик Кориолиса А и G3000HR В 6 = G3000HR А и 1/8" счетчик Кориолиса В 7 = 1/8" счетчик Кориолиса А и 1/8" счетчик Кориолиса В | 0 = без клапанов (один цвет) 1 = 2 цвета, низкого давления 2 = 4 цвета, низкого давления 3 = 7 цветов, низкого давления 4 = 12 цветов, низкого давления 5 = 2 цвета, высокого давления 6 = 4 цвета, высокого давления | 0 = без клапанов (один катализатор) 1 = 2 катализатора, низкого давления 2 = 4 катализатора, низкого давления 3 = 2 катализатора, высокого давления | 1 = 1 AFS 2 = 2 AFS 3 = 1 AFS и 1 GFB 4 = 2 AFS и 2 GFB |

*Дополнительные клапаны низкого давления или другие конфигурации с клапанами высокого давления можно заказать в виде отдельных комплектов (см. принадлежности)

Автоматическая настенная панель



| | Интерфейс | Расходомеры А и В | Клапаны для краски* | Клапаны катализаторов | Контроль расхода |
|---|--|---|---|---|---------------------|
| A | D = EasyKey с ЖК-дисплеем E = стационарный блок управления для нескольких жидкостей, без ЖК-дисплея | 0 = без расходомеров 1 = G3000 А и В 2 = G3000HR А и В 3 = 1/8" счетчик Кориолиса А и G3000 В 4 = G3000 А и 1/8" счетчик Кориолиса В 5 = 1/8" счетчик Кориолиса А и G3000HR В 6 = G3000HR А и 1/8" счетчик Кориолиса В 7 = 1/8" счетчик Кориолиса А и 1/8" счетчик Кориолиса В | 0 = без клапанов (один цвет) 1 = 2 цвета, низкого давления 2 = 4 цвета, низкого давления 3 = 7 цветов, низкого давления 4 = 12 цветов, низкого давления | 0 = без клапанов (один катализатор) 1 = 2 катализатора, низкого давления 2 = 4 катализатора, низкого давления | N = Нет Y = Есть |

*Дополнительные клапаны низкого давления или другие конфигурации с клапанами высокого давления можно заказать в виде отдельных комплектов (см. принадлежности)

Автоматическая панель RoboMix



| | Интерфейс | Расходомеры А и В | Клапаны для краски* | Клапаны катализаторов | Контроль расхода |
|---|--|--|---|---|---------------------|
| R | D = EasyKey с ЖК-дисплеем E = стационарный блок управления для нескольких жидкостей, без ЖК-дисплея | 0 = без расходомеров 1 = G250 А и В 2 = G250HR А и В | 0 = без клапанов (один цвет) 1 = 2 цвета, низкого давления 2 = 4 цвета, низкого давления 3 = 7 цветов, низкого давления 4 = 12 цветов, низкого давления | 0 = без клапанов (один катализатор) 1 = 2 катализатора, низкого давления 2 = 4 катализатора, низкого давления | N = Нет Y = Есть |

*Дополнительные клапаны низкого давления можно заказать в виде отдельных комплектов (см. принадлежности)

Аксессуары

Комплекты расходомеров

Включает один расходомер, кабель и аппаратное обеспечение

| | |
|--------|-------------------------------------|
| 15V804 | Расходомер G3000 |
| 15V827 | Расходомер G3000HR |
| 15V820 | Расходомер HG6000 |
| 15V806 | Расходомер Кориолиса 1/8 |
| 258151 | Расходомер Кориолиса 3/8" |
| 15V807 | Расходомер S3000 (для растворителя) |

Комплекты смены краски низкого давления

Включает клапаны для краски и соленоидный блок управления

| | |
|--------|----------------------------|
| 256581 | 2 цвета |
| 256582 | 4 цвета |
| 256583 | 7 цветов |
| 256584 | 12 цветов |
| 256585 | 2 цвета и 2 катализатора |
| 256586 | 4 цвета и 2 катализатора |
| 256587 | 4 цвета и 4 катализатора |
| 256588 | 7 цветов и 2 катализатора |
| 256589 | 7 цветов и 4 катализатора |
| 256590 | 12 цветов и 2 катализатора |
| 256591 | 12 цветов и 4 катализатора |
| 256592 | 13-18 цветов |
| 256593 | 13-24 цвета |
| 256594 | 13-30 цветов |
| 256595 | 0 цветов и 2 катализатора |

Комплекты смены цвета высокого давления

Включает клапаны для краски и соленоидный блок управления

| | |
|--------|----------------------------|
| 256596 | 2 цвета |
| 256597 | 4 цвета |
| 256598 | 7 цветов |
| 256599 | 12 цветов |
| 256600 | 2 цвета и 2 катализатора |
| 256601 | 4 цвета и 2 катализатора |
| 256602 | 4 цвета и 4 катализатора |
| 256603 | 7 цветов и 2 катализатора |
| 256604 | 7 цветов и 4 катализатора |
| 256605 | 12 цветов и 2 катализатора |
| 256606 | 12 цветов и 4 катализатора |
| 256607 | 13-18 цветов |
| 256608 | 13-24 цвета |
| 256609 | 13-30 цветов |
| 256610 | 0 цветов и 2 катализатора |

Наборы клапанов

Включает клапан, соленоид и аппаратное обеспечение

| | |
|--------|--|
| 15V821 | Клапан аварийного слива настенной панели |
| 15V354 | Клапан 3-й промывки настенной панели |
| 15V822 | Клапан аварийного слива панели RoboMix |
| 15V202 | Клапан 3-й промывки панели RoboMix |
| 15V077 | Игла из нержавеющей стали Клапан высокого давления |
| 15V737 | Смазочная емкость Клапан высокого и низкого давления Подает смазочный материал на клапан игла и уплотнение |
| 15U932 | Седло из карбида Клапан высокого давления |

Комплекты дозирования

Включает аппаратное обеспечение коллектора

| | |
|--------|---|
| 15V034 | Последовательное дозирование по 10 куб. см |
| 15V033 | Последовательное дозирование по 25 куб. см |
| 15V021 | Последовательное дозирование по 50 куб. см |
| 24B618 | Последовательное дозирование по 100 куб. см |
| 15U955 | Динамическое дозирование по 0 куб. см |

Комплекты панели RoboMix

Используются для подключения до 2 реле расхода воздуха и промывочных аппаратов пистолета к системе RoboMix.

Реле расхода воздуха и промывочные аппараты пистолета заказываются отдельно.

| | |
|--------|---|
| 15V267 | Комплект проверки соотношения для системы RoboMix |
| 15V534 | Комплект интерфейса ручного краскораспылителя |

Комплекты для связи

| | |
|--------|---|
| 15V825 | Панель дискретного ввода/вывода Содержит входы и выходы для управления автоматической интеграцией и специальных выходных функций |
| 15V331 | Шлюз Ethernet IP в сборе |
| 15V963 | Шлюз DeviceNet в сборе |
| 15V964 | Шлюз Profibus в сборе Комплект подключения к сети для автоматической интеграции. Содержит модуль шлюза, схему питания и корпус. |
| 15X492 | Модуль шлюза Ethernet IP |
| 15V966 | Модуль шлюза DeviceNet |
| 15V965 | Модуль шлюза Profibus Модуль подключения к сети для автоматической интеграции. Включает только модуль шлюза. |
| 15W023 | Набор проводов ввода/вывода и связи |
| 15V337 | Расширенный веб-интерфейс с концентратором на 8 портов Включает модуль веб-сервера, схему питания, концентратор на 8 портов, корпус. |
| 15V336 | Ethernet-концентратор на 8 портов Включает концентратор на 8 портов, схему питания, корпус. |
| 121998 | Кабель 7,5 м CAT V |
| 121999 | Кабель 15 м CAT V |
| 15V842 | Кабель 30 м CAT V |
| 15V843 | Кабель 60 м (CAT V) |

Кабели

| | |
|--------|------------------------------------|
| 15V213 | Кабель питания 30 м |
| 15G710 | Волоконно-оптический кабель 30 м |
| 15U977 | Кабель-удлинитель расходомера 12 м |
| 15U532 | CAN-кабель 0,9 м |
| 15V205 | CAN-кабель 1,8 м |
| 15V206 | CAN-кабель 3 м |
| 15V207 | CAN-кабель 4,5 м |
| 15V208 | CAN-кабель 7,5 м |
| 15U533 | CAN-кабель 15 м |

Разные комплекты

| | |
|--------|--|
| 15V826 | Комплект промывочной камеры краскораспылителя Включает промывочную камеру краскораспылителя и аппаратное обеспечение контроля |
| 570123 | Комплект для крепления промывочной камеры краскораспылителя пистолета на стену |
| 15V823 | Набор для отсечки воздуха пистолета Используется для автоматической отсечки распылительного воздуха при промывке и заполнении пистолета без промывочной камеры краскораспылителя |
| 15T632 | Комплект реле расхода воздуха |
| 15V350 | Комплект станции дистанционного управления |
| 15V256 | Комплект для перехода от ручного к автоматическому управлению |
| 15X247 | Комплект для автоматического сброса Используется при необходимости функции автоматического сброса в отсутствие промывочной камеры краскораспылителя. Включает клапан аварийного слива, соленоид и аппаратное обеспечение. |
| 949122 | Чистый Прозрачный пластиковый статический миксер |
| 15V536 | Реле расхода растворителя Используется для измерения расхода растворителя при промывке |
| 15W034 | Индикаторы аварийных состояний для ручных систем |
| 122193 | Индикаторы аварийных состояний для автоматических систем |
| 15V950 | Напольная стойка Содержит необходимые детали для монтажа системы, дисплей EasyKey и модуль смены краски |
| 197902 | Защитные экраны от краски для EasyKey Включает 10 одноразовых чистых пластиковых экранов, прикрывающих дисплей EasyKey от избытка краски |
| 15M483 | Защитные экраны от краски для станции дистанционного управления Включает 10 одноразовых чистых пластиковых экранов, прикрывающих дисплей станции дистанционного управления от избытка краски |
| 15W600 | Крышка коллектора настенной панели |

Держатели пистолета для промывочной камеры краскораспылителя

| | |
|--------|--|
| 198787 | Graco Pro Xs2 |
| 198405 | Graco Pro Xs3, Pro Xs4 |
| 196768 | Graco PRO 3500, 3500hc, 4500 |
| 15T646 | Graco AirPro для воздушного распыления |
| 196769 | Graco Delta для воздушного распыления |
| 196770 | Graco Alpha |
| 196771 | Graco Alpha Plus, Alpha Plus RAC |
| 15G093 | Graco G15 |
| 15G346 | Graco G40, G40 RAC |



СВЕДЕНИЯ О КОМПАНИИ GRACO

Компания Graco, основанная в 1926 г., является мировым лидером по производству систем транспортировки жидкостей и их компонентов. Изделия компании Graco перемещают, измеряют, контролируют, дозируют и доставляют широкую гамму жидкостей и текучих материалов применяемых для смазки в транспортных средствах, а также в промышленных и коммерческих устройствах.

Успех компании основывается на ее приверженности техническому совершенству, производству на мировом уровне и безупречному обслуживанию клиентов. Работая в тесном сотрудничестве с квалифицированными дистрибьюторами, компания Graco предлагает системы, изделия и технологии, определяющие стандарты качества при работе с широким диапазоном текучих сред. Graco поставляет оборудование для распыления, нанесения защитных покрытий, перемешивания красок, смазки, дозирования герметика и клея, а также гидравлическое оборудование для строительной промышленности. Постоянные инвестиции Graco в развитие технологий управления и контроля текучих сред будут по-прежнему обеспечивать новаторские решения для широкого диапазона потребностей мирового рынка.

АДРЕСА GRACO

КОНТАКТНАЯ ИНФОРМАЦИЯ

ПОЧТОВЫЙ АДРЕС
P.O. Box 1441
Minneapolis, MN 55440-1441
Тел.: 612.623.6000
Факс: 612.623.6777

СЕВЕРНАЯ И ЮЖНАЯ АМЕРИКА

МИННЕСОТА
Международный головной офис
Graco Inc.
88-11th Avenue N.E.
Minneapolis, MN 55440-1441

ЕВРОПА

БЕЛЬГИЯ
Европейский головной офис
Graco N.V.
Industrieterrein - Oude Bunders
Slakweidestraat 31
3630 Maasmechelen,
Belgium
Тел.: 32.89.770.700
Факс: 32.89.770.777

АЗИЯ, ТИХООКЕАНСКИЙ РЕГИОН

ЯПОНИЯ
Graco K.K.
1-27-12 Hayabuchi
Tsuzuki-ku
Yokohama City, Japan 2240025
Тел.: 81.45.593.7300
Факс: 81.45.593.7301

АЗИЯ, ТИХООКЕАНСКИЙ РЕГИОН

КИТАЙ
Graco Hong Kong Ltd.
Представительство
Офис 118 1этаж
No.2 Xin Yuan Building
No.509 Cao Bao Road
Шанхай, КНР Китай 200233
Тел.: 86.21.649.50088
Факс: 86.21.649.50077

АЗИЯ, ТИХООКЕАНСКИЙ РЕГИОН

КОРЕЯ
Graco Korea Inc.
Choheung Bank Building
4 этаж, №1599
Gwanyang-Dong, Dongan-Ku,
Anyang-Si, Gyunggi-Do,
Корея 431-060
Тел.: 82(Корея).31.476.9400
Факс: 82(Корея).31.476.9801

Все сведения и иллюстрации, приведенные в настоящем документе, основаны на новейшей информации об изделиях на момент публикации.
Graco сохраняет за собой право в любой момент вносить изменения без уведомления.

Graco имеет сертификацию в соответствии с требованиями ISO 9001.

Европа
+32 89 770 700
ФАКС +32 89 770 777
WWW.GRACO.BE