



Merkur[®]

Paquetes Fine Finish de alto rendimiento



PROVEN QUALITY. LEADING TECHNOLOGY.

Tecnología de avanzada. Rendimiento superior.

Los paquetes Merkur® nuevos y mejorados están diseñados para superar y durar más que otras bombas en su clase. Con más modelos y configuraciones entre los que elegir, obtiene la presión y la salida precisas que necesita para sus aplicaciones de acabado.



Motor neumático

- Motor neumático con la tecnología más avanzada en el mercado
- Bajo consumo de aire para una mayor eficiencia
- El silenciador proporciona niveles bajos de ruidos de funcionamiento
- El acceso a la válvula externa permite un servicio fácil y un reemplazo en línea para minimizar las interrupciones

Panel de control para el operador

- Controles de aire ubicados a la altura del operador para un fácil ajuste y control

Sellador de cuellos y recinto de varilla

- Protegen el material bombeado y el depósito húmedo de la contaminación pero pueden extraerse fácilmente para controlarlos y realizarles tareas de mantenimiento



DataTrak™

Controle y proteja su bomba con DataTrak*, el primer sistema de control local integrado del mercado!

- Protección contra embalamiento fácil de configurar, donde se establece el límite de velocidad
- El diagnóstico de la bomba ayuda a determinar cuándo realizar las tareas de mantenimiento de la bomba
- El contador de lotes reiniciable realiza el seguimiento del uso de materiales y del cronograma de mantenimiento

*Patente en trámite

Pistón de la bomba

- El diseño de lavado sencillo permite cambios de colores rápidos y reduce el uso de solvente
- La estructura de la bomba de acero inoxidable serie 300 proporciona una durabilidad a largo plazo
- Diseñada para que realizarle tareas de mantenimiento sea más fácil con menos piezas y menor costo de propiedad

Válvula de aire

Proporciona un cambio de carrera rápido y sin problemas

Acoplamiento de remoción rápida

Permite un fácil desmontaje del pistón de la bomba del motor neumático

Cilindro y varilla de desplazamiento

Diseñado para manejar una amplia gama de recubrimientos

Indicador de nivel del Líquido sellador de cuellos (TSL)

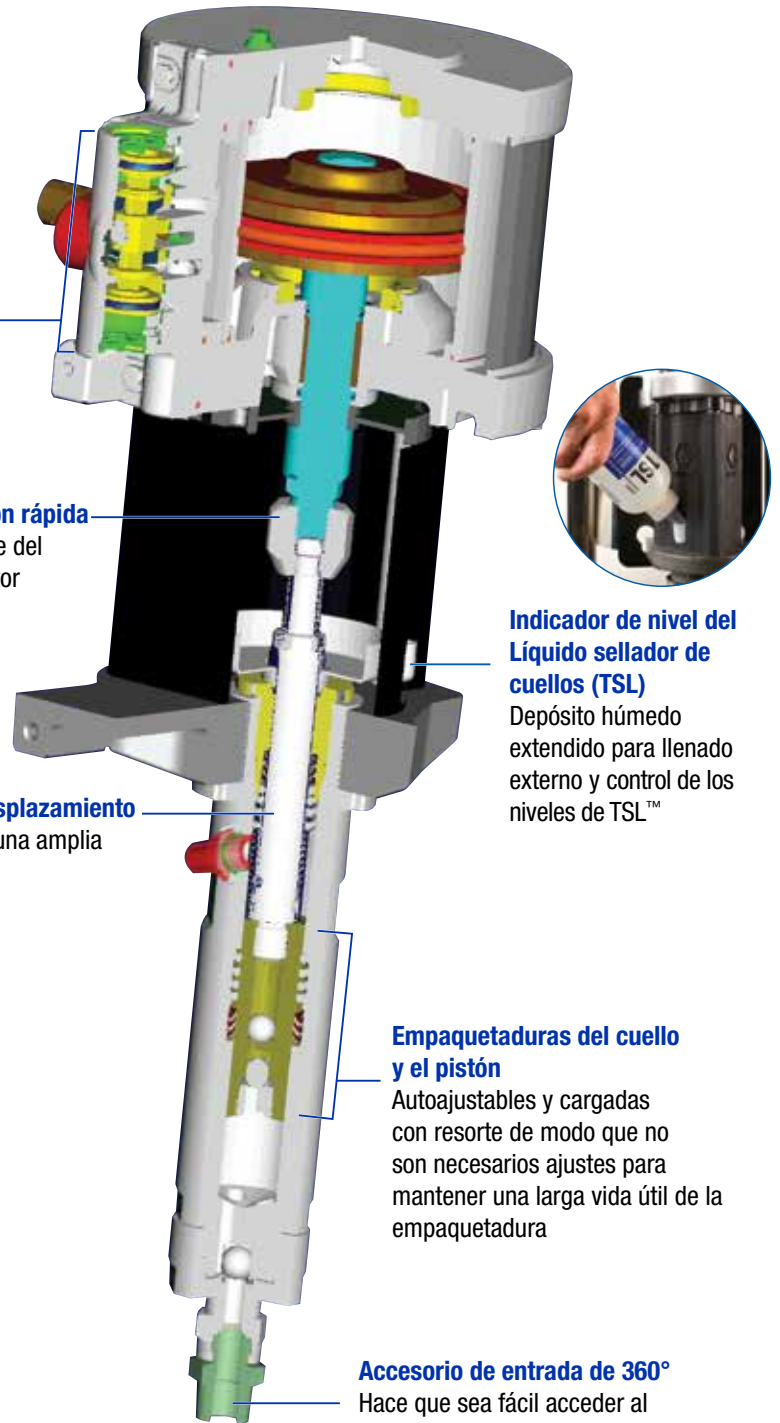
Depósito húmedo extendido para llenado externo y control de los niveles de TSL™

Empaquetaduras del cuello y el pistón

Autoajustables y cargadas con resorte de modo que no son necesarios ajustes para mantener una larga vida útil de la empaquetadura

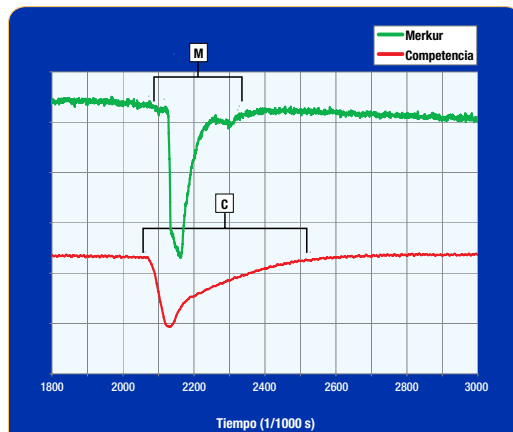
Accesorio de entrada de 360°

Hace que sea fácil acceder al cubo desde casi cualquier lugar



Menor pulsación para obtener mejores resultados

Merkur está diseñada para ofrecer un cambio de carrera suave y rápido, que permite lograr un acabado mejor y más uniforme, y menos fatiga para el usuario.

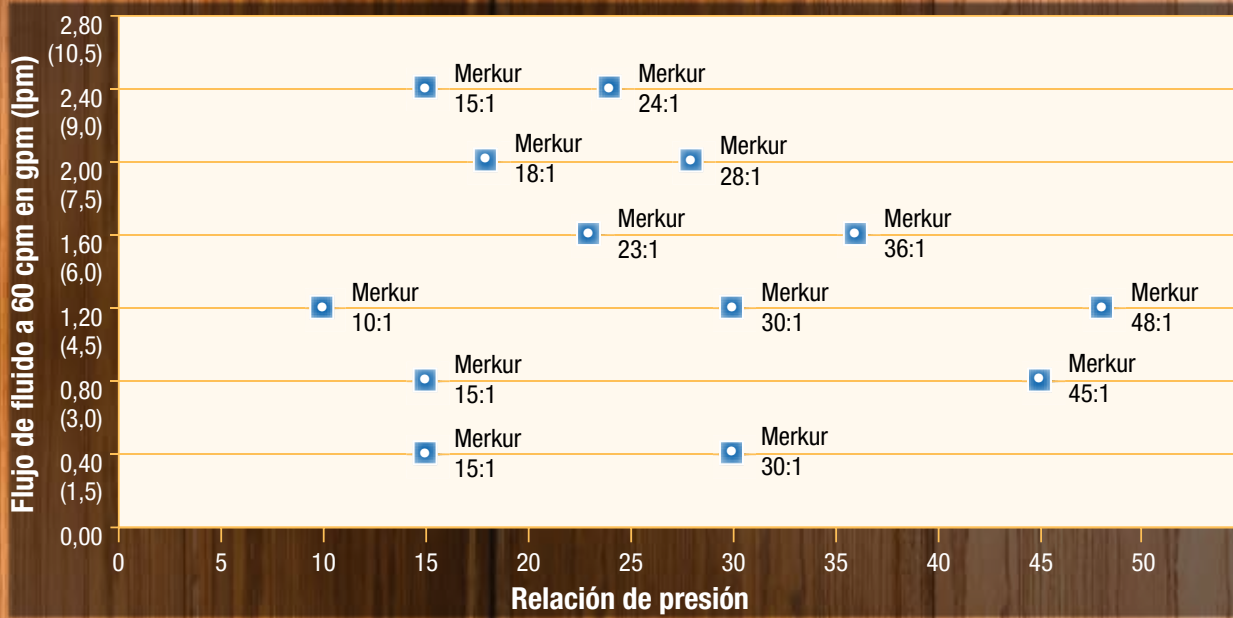


M — El cambio de carrera rápido y la recuperación minimizan la pulsación y crean un espesor de la película uniforme

C — El cambio de carrera y el pico de presión más prolongados crean acabado irregulares

Los flujos adecuados a las presiones correctas para satisfacer todas sus necesidades de pulverización.

Con cuatro tamaños de motores neumáticos y 13 modelos diferentes entre los cuales elegir, los paquetes de acabado fino Merkur están diseñados para mejorar la productividad, reducir los costos, disminuir las emisiones y proporcionar acabados uniformes de alta calidad para todas sus aplicaciones exigentes.



Haga la elección correcta para su aplicación

Combine una bomba Merkur con una variedad de pistolas y accesorios, ¡y estará en camino de seleccionar el paquete adecuado para usted!

Seleccione una tecnología de pulverización



Pistola asistida por aire
G15™/G40™



Pistola sin aire XTR™



Electrostática asistida por
aire Pro Xp™

Seleccione una configuración de montaje



Montaje en carro



Montaje en pared



Montaje en soporte

¡Determine los accesorios que son perfectos para usted!



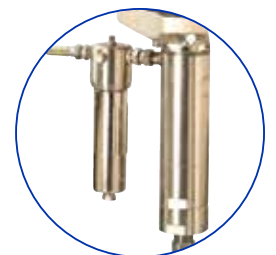
Manguera de succión



Tolva



Calentador



Filtro

Información para pedidos

Paquetes asistidos por aire

N. ° de pieza de conjunto Merkur	Relación de la bomba	Caudal a 60 cpm gpm (lpm)	Montaje en pared	Montaje en carro	Montaje en soporte	DataTrak	DataTrak - Recuento de ciclos solamente	Pistola G15	Asiento de carburo	Filtro de fluidos	Manguera de succión	Tolva (1,5 gal)
Merkur 10:1 1,2 gpm (4,5 lpm)												
G10W05	10	1,2 (4,5)	•					•			•	
G10W06	10	1,2 (4,5)	•				•	•			•	
G10W07	10	1,2 (4,5)	•					•	•		•	
G10W08	10	1,2 (4,5)	•				•	•	•		•	
G10C07	10	1,2 (4,5)		•				•			•	
G10C08	10	1,2 (4,5)		•			•	•			•	
G10C09	10	1,2 (4,5)		•				•	•		•	
G10C10	10	1,2 (4,5)		•			•	•	•		•	
G10C11	10	1,2 (4,5)		•				•				•
G10C13	10	1,2 (4,5)		•				•	•			•
Merkur 15:1 0,4 gpm (1,5 lpm)												
G15W05	15	0,4 (1,5)	•					•			•	
G15W06	15	0,4 (1,5)	•				•	•			•	
G15W07	15	0,4 (1,5)	•					•	•		•	
G15W08	15	0,4 (1,5)	•				•	•	•		•	
G15C07	15	0,4 (1,5)		•				•			•	
G15C08	15	0,4 (1,5)		•			•	•			•	
G15C09	15	0,4 (1,5)		•				•	•		•	
G15C10	15	0,4 (1,5)		•			•	•	•		•	
G15C11	15	0,4 (1,5)		•				•				•
G15C12	15	0,4 (1,5)		•			•	•				•
G15C13	15	0,4 (1,5)		•				•	•			•
G15C14	15	0,4 (1,5)		•			•	•	•			•
G15T03	15	0,4 (1,5)			•			•			•	
G15T04	15	0,4 (1,5)			•		•	•			•	
G15T05	15	0,4 (1,5)			•			•				•
Merkur 15:1 0,8 gpm (3,0 lpm)												
G15W25	15	0,8 (3,0)	•					•			•	
G15W26	15	0,8 (3,0)	•				•	•			•	
G15W27	15	0,8 (3,0)	•					•	•		•	
G15W28	15	0,8 (3,0)	•				•	•	•		•	
G15C27	15	0,8 (3,0)		•				•			•	
G15C28	15	0,8 (3,0)		•			•	•			•	
G15C29	15	0,8 (3,0)		•				•	•		•	
G15C30	15	0,8 (3,0)		•			•	•	•		•	
G15C31	15	0,8 (3,0)		•				•				•
G15C33	15	0,8 (3,0)		•				•	•			•
G15T13	15	0,8 (3,0)			•			•			•	
G15T14	15	0,8 (3,0)			•		•	•			•	
G15T15	15	0,8 (3,0)			•			•				•
Merkur 15:1 2,4 gpm (9,0 lpm)												
G15W55	15	2,4 (9,0)	•					•	•		•	
G15W56	15	2,4 (9,0)	•				•	•	•		•	
G15C83	15	2,4 (9,0)		•				•	•		•	
G15C84	15	2,4 (9,0)		•			•	•	•		•	

*Todos los paquetes tienen una manguera de fluido y aire de 25 pies (7,5 m)



Paquete de carro asistido por aire

Paquetes asistidos por aire

N. ° de pieza de conjunto Merkur	Relación de la bomba	Caudal a 60 cpm gpm (lpm)	Montaje en pared	Montaje en carro	DataTrak	Pistola G40	Pistola G40 RAC	Filtro de fluidos	Manguera de succión	Tolva	Paquete térmico	Voltaje del calentador
Merkur 18:1 2,0 gpm (7,5 lpm)												
G18W07	18	2,0 (7,5)	•			•		•	•			
G18W08	18	2,0 (7,5)	•		•	•		•	•			
G18W09	18	2,0 (7,5)	•				•	•	•			
G18W10	18	2,0 (7,5)	•		•		•	•	•			
G18C05	18	2,0 (7,5)		•		•		•	•			
G18C06	18	2,0 (7,5)		•	•	•		•	•			
G18C07	18	2,0 (7,5)		•			•	•	•			
G18C08	18	2,0 (7,5)		•	•		•	•	•			
Merkur 23:1 1,6 gpm (6,0 lpm)												
G23W09	23	1,6 (6,0)	•			•		•	•			
G23W10	23	1,6 (6,0)	•		•	•		•	•			
G23W11	23	1,6 (6,0)	•				•	•	•			
G23W12	23	1,6 (6,0)	•		•		•	•	•			
G23C07	23	1,6 (6,0)		•		•				•		
G23C11	23	1,6 (6,0)		•		•		•		•		
G23C09	23	1,6 (6,0)		•		•		•	•			
G23C12	23	1,6 (6,0)		•	•	•		•	•			
G23C13	23	1,6 (6,0)		•			•	•	•			
G23C14	23	1,6 (6,0)		•	•		•	•	•			
Merkur 24:1 2,4 gpm (9,0 lpm)												
G24W07	24	2,4 (9,0)	•			•		•	•			
G24W08	24	2,4 (9,0)	•		•	•		•	•			
G24W09	24	2,4 (9,0)	•				•	•	•			
G24W10	24	2,4 (9,0)	•		•		•	•	•			
G24C09	24	2,4 (9,0)		•		•		•	•			
G24C10	24	2,4 (9,0)		•	•	•		•	•			
G24C11	24	2,4 (9,0)		•			•	•	•			
G24C12	24	2,4 (9,0)		•	•		•	•	•			
Merkur 28:1 2,0 gpm (7,5 lpm)												
G28W11	28	2,0 (7,5)	•			•		•	•			
G28W12	28	2,0 (7,5)	•		•	•		•	•			
G28W13	28	2,0 (7,5)	•				•	•	•			
G28W14	28	2,0 (7,5)	•		•		•	•	•			
G28W17	28	2,0 (7,5)	•			•		•	•	•	120	
G28W18	28	2,0 (7,5)	•		•	•		•	•	•	120	
G28C09	28	2,0 (7,5)		•		•		•	•			
G28C10	28	2,0 (7,5)		•	•	•		•	•			
G28C11	28	2,0 (7,5)		•			•	•	•			
G28C12	28	2,0 (7,5)		•	•		•	•	•			
G28C15	28	2,0 (7,5)		•		•		•	•	•	120	
G28C16	28	2,0 (7,5)		•	•	•		•	•	•	120	

*Todos los paquetes tienen una manguera de fluido y aire de 25 pies (7,5 m)



Paquete de carro asistido por aire



Información para pedidos

Paquetes asistidos por aire

N. ° de pieza de conjunto Merkur	Relación de la bomba	Caudal a 60 cpm gpm (lpm)	Montaje en pared	Montaje en carro	Montaje en soporte	DataTrak	Pistola G40	Pistola G40 RAC	Filtro de fluidos	Manguera de succión	Tolva (1,5 gal)	Paquete térmico	Voltaje del calentador
Merkur 30:1 0,4 gpm (1,5 lpm)													
G30W13	30	0,4 (1,5)	•				•			•			
G30W14	30	0,4 (1,5)	•			•	•			•			
G30W15	30	0,4 (1,5)	•				•		•	•			
G30W16	30	0,4 (1,5)	•			•	•		•	•			
G30W17	30	0,4 (1,5)	•					•	•	•			
G30W18	30	0,4 (1,5)	•			•		•	•	•			
G30C21	30	0,4 (1,5)		•			•			•			
G30C22	30	0,4 (1,5)		•		•	•			•			
G30C23	30	0,4 (1,5)		•			•				•		
G30C27	30	0,4 (1,5)		•			•		•		•		
G30C25	30	0,4 (1,5)		•			•		•	•			
G30C26	30	0,4 (1,5)		•		•	•		•	•			
G30C29	30	0,4 (1,5)		•				•		•			
G30C30	30	0,4 (1,5)		•		•		•		•			
G30C31	30	0,4 (1,5)		•			•				•		
G30C35	30	0,4 (1,5)		•				•	•		•		
G30C33	30	0,4 (1,5)		•				•	•	•			
G30C34	30	0,4 (1,5)		•		•		•	•	•			
G30T03	30	0,4 (1,5)			•		•			•			
G30T04	30	0,4 (1,5)			•	•	•			•			
G30T05	30	0,4 (1,5)			•		•			•			
G30T06	30	0,4 (1,5)			•	•	•		•	•			
G30T09	30	0,4 (1,5)			•		•				•		
G30T07	30	0,4 (1,5)			•			•		•			
G30T08	30	0,4 (1,5)			•	•		•		•			
G30T11	30	0,4 (1,5)			•		•		•	•			
G30T12	30	0,4 (1,5)			•	•		•	•	•			
Merkur 30:1 1,2 gpm (4,5 lpm)													
G30W73	30	1,2 (4,5)	•				•		•	•			
G30W74	30	1,2 (4,5)	•			•	•		•	•			
G30W75	30	1,2 (4,5)	•					•	•	•			
G30W76	30	1,2 (4,5)	•			•		•	•	•			
G30W79	30	1,2 (4,5)	•				•		•	•		•	120
G30W80	30	1,2 (4,5)	•			•	•		•	•		•	120
G30C65	30	1,2 (4,5)		•			•				•		
G30C67	30	1,2 (4,5)		•			•		•	•			
G30C68	30	1,2 (4,5)		•		•	•		•	•			
G30C71	30	1,2 (4,5)		•				•			•		
G30C73	30	1,2 (4,5)		•				•	•	•			
G30C74	30	1,2 (4,5)		•		•		•	•	•			
G30C77	30	1,2 (4,5)		•			•		•	•		•	120
G30C78	30	1,2 (4,5)		•		•	•		•	•		•	120
Merkur 36:1 1,6 gpm (6,0 lpm)													
G36W13	36	1,6 (6,0)	•				•		•	•			
G36W14	36	1,6 (6,0)	•			•	•		•	•			
G36W15	36	1,6 (6,0)	•					•	•	•			
G36W16	36	1,6 (6,0)	•			•		•	•	•			
G36C09	36	1,6 (6,0)		•			•		•	•			
G36C10	36	1,6 (6,0)		•		•	•		•	•			
G36C11	36	1,6 (6,0)		•				•	•	•			
G36C12	36	1,6 (6,0)		•		•	•		•	•			

*Todos los paquetes tienen una manguera de fluido y aire de 25 pies (7,5 m)



Paquete de montaje en pared sin aire



Paquete en soporte asistido por aire

Paquetes asistidos por aire

N. ° de pieza de conjunto Merkur	Relación de la bomba	Caudal a 60 cpm gpm (lpm)	Montaje en pared	Montaje en carro	DataTrak	Pistola G40	Pistola G40 RAC	Filtro de fluidos	Manguera de succión
Merkur 45:1 0,8 gpm (3,0 lpm)									
G45W13	45	0,8 (3,0)	•			•		•	•
G45W14	45	0,8 (3,0)	•		•	•		•	•
G45W15	45	0,8 (3,0)	•				•	•	•
G45W16	45	0,8 (3,0)	•	•			•	•	•
G45C15	45	0,8 (3,0)		•		•		•	•
G45C16	45	0,8 (3,0)		•	•	•		•	•
G45C17	45	0,8 (3,0)		•			•	•	•
G45C18	45	0,8 (3,0)		•	•		•	•	•

Merkur 48:1 1,2 gpm (4,5 lpm)									
G48W13	48	1,2 (4,5)	•			•		•	•
G48W14	48	1,2 (4,5)	•		•	•		•	•
G48W15	48	1,2 (4,5)	•				•	•	•
G48W16	48	1,2 (4,5)	•	•			•	•	•
G48C11	48	1,2 (4,5)		•		•		•	•
G48C12	48	1,2 (4,5)		•	•	•		•	•
G48C13	48	1,2 (4,5)		•			•	•	•
G48C14	48	1,2 (4,5)		•	•		•	•	•

*Todos los paquetes tienen una manguera de fluido y aire de 25 pies (7,5 m)

Paquetes sin aire

N. ° de pieza de conjunto Merkur	Relación de la bomba	Caudal a 60 cpm gpm (lpm)	Montaje en pared	Montaje en carro	DataTrak	Pistola XTR	Filtro de fluidos	Manguera de succión	Tolva	Paquete térmico	Volteje del calentador
Merkur 23:1 1,6 gpm (6,0 lpm)											
G23W07	23	1,6 (6,0)	•			•	•	•			
G23W08	23	1,6 (6,0)	•		•	•	•	•			
G23C03	23	1,6 (6,0)		•		•	•	•			
G23C04	23	1,6 (6,0)		•	•	•	•	•			

Merkur 24:1 2,4 gpm (9,0 lpm)											
G24W05	24	2,4 (9,0)	•			•	•	•			
G24W06	24	2,4 (9,0)	•		•	•	•	•			
G24C03	24	2,4 (9,0)		•		•	•	•			
G24C04	24	2,4 (9,0)		•	•	•	•	•			

Merkur 28:1 2,0 gpm (7,5 lpm)											
G28W05	28	2,0 (7,5)	•			•	•	•			
G28W06	28	2,0 (7,5)	•		•	•	•	•			
G28W07	28	2,0 (7,5)	•			•	•	•		•	120
G28W08	28	2,0 (7,5)	•		•	•	•	•		•	120
G28C03	28	2,0 (7,5)		•		•	•	•			
G28C04	28	2,0 (7,5)		•	•	•	•	•			
G28C05	28	2,0 (7,5)		•		•	•	•		•	120
G28C06	28	2,0 (7,5)		•	•	•	•	•		•	120

Merkur 30:1 0,4 gpm (1,5 lpm)											
G30W07	30	0,4 (1,5)	•			•	•	•			
G30W08	30	0,4 (1,5)	•		•	•	•	•			
G30C07	30	0,4 (1,5)		•		•	•	•			
G30C08	30	0,4 (1,5)		•	•	•	•	•			
G30C09	30	0,4 (1,5)		•		•	•	•			
G30C10	30	0,4 (1,5)		•	•	•	•	•			
G30C11	30	0,4 (1,5)		•		•	•	•		•	
G30C15	30	0,4 (1,5)		•		•	•	•		•	

Merkur 30:1 1,2 gpm (4,5 lpm)											
G30W57	30	1,2 (4,5)	•			•	•	•			
G30W58	30	1,2 (4,5)	•		•	•	•	•			
G30W59	30	1,2 (4,5)	•			•	•	•			
G30W60	30	1,2 (4,5)	•		•	•	•	•			
G30W67	30	1,2 (4,5)	•			•	•	•		•	120
G30W68	30	1,2 (4,5)	•		•	•	•	•		•	120
G30C55	30	1,2 (4,5)		•		•	•	•			
G30C56	30	1,2 (4,5)		•	•	•	•	•			
G30C59	30	1,2 (4,5)		•		•	•	•		•	120
G30C60	30	1,2 (4,5)		•	•	•	•	•		•	120

*Todos los paquetes tienen una manguera de fluido de 25 pies (7,5 m)



Paquete de carro térmico asistido por aire

Información para pedidos

Paquetes electrostáticos

Todos los paquetes incluyen una pistola electrostática asistida por aire Pro Xp, manguera de succión y filtro de fluido

N. ° de pieza de conjunto Merkur	Relación de la bomba	Caudal a 60 cpm gpm (lpm)	Montaje en pared	Montaje en carro	DataTrak	Paquete térmico	Voltaje del calentador	Pro Xp85 kV inteligente	Pro Xp85 kV estándar	Pro Xp60 kV estándar
Merkur 15:1 2,4 gpm (9,0 lpm)										
G15W57	15	2,4 (9,0)	•					•		
G15W58	15	2,4 (9,0)	•		•			•		
G15C85	15	2,4 (9,0)		•				•		
G15C86	15	2,4 (9,0)		•	•			•		
Merkur 18:1 2,0 gpm (7,5 lpm)										
G18W11	18	2,0 (7,5)	•					•		
G18W12	18	2,0 (7,5)	•		•			•		
G18W13	28	2,0 (7,5)	•			•	120	•		
G18W14	28	2,0 (7,5)	•		•	•	120	•		
G18C09	18	2,0 (7,5)		•				•		
G18C10	18	2,0 (7,5)		•	•			•		
Merkur 23:1 1,6 gpm (6,0 lpm)										
G23W13	23	1,6 (6,0)	•					•		
G23W14	23	1,6 (6,0)	•		•			•		
G23C15	23	1,6 (6,0)		•				•		
G23C16	23	1,6 (6,0)		•	•			•		
Merkur 24:1 2,4 gpm (9,0 lpm)										
G24W11	24	2,4 (9,0)	•					•		
G24W12	24	2,4 (9,0)	•		•			•		
G24C13	24	2,4 (9,0)		•				•		
G24C14	24	2,4 (9,0)		•	•			•		
Merkur 28:1 2,0 gpm (7,5 lpm)										
G28W15	28	2,0 (7,5)	•					•		
G28W16	28	2,0 (7,5)	•		•			•		
G28W21	28	2,0 (7,5)	•			•	120	•		
G28W22	28	2,0 (7,5)	•		•	•	120	•		
G28C13	28	2,0 (7,5)		•				•		
G28C14	28	2,0 (7,5)		•	•			•		
G28C19	28	2,0 (7,5)		•		•	120	•		
G28C20	28	2,0 (7,5)		•	•	•	120	•		
G28C23	28	2,0 (7,5)		•						•
G28C25	28	2,0 (7,5)		•					•	
Merkur 30:1 1,2 gpm (4,5 lpm)										
G30W77	30	1,2 (4,5)	•					•		
G30W78	30	1,2 (4,5)	•		•			•		
G30W83	30	1,2 (4,5)	•			•	120	•		
G30W84	30	1,2 (4,5)	•		•	•	120	•		
G30C75	30	1,2 (4,5)		•				•		
G30C76	30	1,2 (4,5)		•	•			•		
G30C81	30	1,2 (4,5)		•		•	120	•		
G30C82	30	1,2 (4,5)		•	•	•	120	•		
G30C87	30	1,2 (4,5)		•						•
G30C89	30	1,2 (4,5)		•					•	

*Todos los paquetes tienen una manguera de fluido y aire electrostática conectada a tierra de 25 pies (7,5 m)

Pistolas de pulverización

Consulte el folleto de la pistola de pulverización para informarse sobre números de pieza adicionales: Todas las pistolas incluyen la boquilla de su elección.

24C853	Pistola de pulverización asistida por aire de carburo G15
24C855	Pistola de pulverización asistida por aire G40
24C857	Pistola de pulverización asistida por aire G40 RAC
XTR504	Pistola de pulverización sin aire XTR-5
H85M10	Pistola de pulverización electrostática inteligente Pro Xp85 AA
H85T10	Pistola de pulverización electrostática estándar Pro Xp85 AA
H60T10	Pistola de pulverización electrostática estándar Pro Xp60 AA

Accesorios

256410	Tolva 1,5 gal (5 l) de polietileno
243340	Cubierta de cubo con agitador Se utiliza para agitar el material en un cubo de 5 gal (18,9 l)
222121	Regulador de fluido, acero inoxidable Presión máxima de trabajo: 1500 psi (103 bar, 10,3 MPa) Rango del regulador: 150-1200 psi (10-28 bar, 1-8,2 MPa)
24A587	Filtro de fluido de salida de la bomba, acero inoxidable malla 60 (250 micrones), 5000 psi (350 bar, 25 MPa)
256425	Válvula de drenaje de filtro de fluido, acero inoxidable 5000 psi (350 bar, 35 MPa)
224458	Elementos de la pantalla de filtro de repuesto paquete de 3 elementos, malla de 30, acero inoxidable
224459	Elementos de la pantalla de filtro de repuesto paquete de 3 elementos, malla de 60, acero inoxidable
24A540	Cubiertas de manómetro de control de aire 5 hojas de 10 cubiertas
24B187	Kit de segunda pistola asistida por aire (AA) Incluye regulador de aire y manómetro

DataTrak

24A575	Kit de actualización para motores neumáticos de 200 cc y 400 cc
24A576	Kit de actualización para motores neumáticos de 1200 cc y 1800 cc
24A592	Kit de actualización para DataTrak con recuento de ciclos solamente

Mangueras de succión

24A954	Manguera de succión de tambor de 55 gal (208 l) y colador, entrada de fluido de 3/4 de pulg.
24B598	Manguera de succión de tambor de 55 gal (208 l) y colador, entrada de fluido de 1 pulg.
24B337	Manguera de succión revestida en PTFE para bomba de montaje en carro, entrada de 3/4 de pulg.
24B338	Manguera de succión revestida en PTFE para bomba de montaje en carro, entrada de 1 pulg.
24J315	Manguera de succión revestida en PTFE para bombas de montaje en pared, entrada de 1/2 pulg.
24B424	Manguera de succión revestida en PTFE para bomba de montaje en pared, entrada de 3/4 de pulg.
24B425	Manguera de succión revestida en PTFE para bomba de montaje en pared, entrada de 1 pulg.

Mangueras para pistola

256390	Manguera de aire de 25 pies (7,5 m)
241812	Manguera de fluido de 25 pies (7,5 m) 3300 psig (228 bar)
24A955	Manguera de aire y de fluido atadas de 50 pies (15,2 m) 3300 psig (228 bar)
256389	Manguera de aire de 50 pies (15,2 m)
24B562	Manguera de fluido de 50 pies (15,2 m) 3300 psig (228 bar)
24A588	Clips para manguera Paquete de 10 unidades

Especificaciones técnicas de Merkur

Relación de la bomba	Merkur 10:1	Merkur 15:1	Merkur 15:1	Merkur 15:1	Merkur 18:1	Merkur 23:1	Merkur 24:1
Flujo de fluido a 60 cpm	1,2 gpm (4,5 lpm)	0,4 gpm (1,5 lpm)	0,8 gpm (3,0 lpm)	2,4 gpm (9,0 lpm)	2,0 gpm (7,5 lpm)	1,6 gpm (6,0 lpm)	2,4 gpm (9,0 lpm)
Volumen de bomba por ciclo	2,5 oz (75 cc)	0,8 oz (25 cc)	1,7 oz (50 cc)	5 oz (150 cc)	4,2 oz (125 cc)	3,4 oz (100 cc)	5 oz (150 cc)
Presión máxima de salida del fluido	1000 psi (69 bar)	1500 psi (103 bar)	1500 psi (103 bar)	1500 psi (103 bar)	1800 psi (124 bar)	2300 psi (158 bar)	2400 psi (165 bar)
Presión máxima de entrada de aire	100 psi (7 bar)	100 psi (7 bar)	100 psi (7 bar)	100 psi (7 bar)	100 psi (7 bar)	100 psi (7 bar)	100 psi (7 bar)
Desplazamiento del motor neumático (cc por carrera)	400 cc	200 cc	400 cc	1200 cc	1200 cc	1200 cc	1800 cc
Consumo de aire a 100 psi (7 bar, 0,7 MPa) a 20 cpm	6 scfm (0,17 m3/min)	3 scfm (0,08 m3/min)	6 scfm (0,17 m3/min)	17 scfm (0,48 m3/min)	17 scfm (0,48 m3/min)	17 scfm (0,48 m3/min)	26 scfm (0,74 m3/min)
Tamaño de la entrada de fluido	3/4 npt(m)	1/2 npt(m)	3/4 npt(m)	1 npt(m)	1 npt(m)	3/4 npt(m)	1 npt(m)
Tamaño de la salida de fluido	3/8 npt(m)	3/8 npt(m)	3/8 npt(m)	3/4 npt(m)	1/2 npt(m)	3/8 npt(m)	3/4 npt(m)
Entrada de aire (motor)	1/4 npt(h)	1/4 npt(h)	1/4 npt(h)	1/2 npt(h)	1/2 npt(h)	1/2 npt(h)	1/2 npt(h)

Relación de la bomba	Merkur 28:1	Merkur 30:1	Merkur 30:1	Merkur 36:1	Merkur 45:1	Merkur 48:1
Flujo de fluido a 60 cpm	2,0 gpm (7,5 lpm)	0,4 gpm (1,5 lpm)	1,2 gpm (4,5 lpm)	1,6 gpm (6,0 lpm)	0,8 gpm (3,0 lpm)	1,2 gpm (4,5 lpm)
Volumen por ciclo	4,2 oz (125 cc)	0,8 oz (25 cc)	2,5 oz (75 cc)	3,4 oz (100 cc)	1,7 oz (50 cc)	2,5 oz (75 cc)
Presión máxima de salida del fluido	2800 psi (192 bar)	3000 psi (206 bar)	3000 psi (206 bar)	3600 psi (248 bar)	4000 psi (275 bar)	4000 psi (275 bar)
Presión máxima de entrada de aire	100 psi (7 bar)	100 psi (7 bar)	100 psi (7 bar)	100 psi (7 bar)	90 psi (6,2 bar)	85 psi (5,8 bar)
Desplazamiento del motor neumático (cc por carrera)	1800 cc	400 cc	1200 cc	1800 cc	1200 cc	1800 cc
Consumo de aire a 100 psi (7 bar, 0,7 MPa) a 20 cpm	26 scfm (0,74 m3/min)	6 scfm (0,17 m3/min)	17 scfm (0,48 m3/min)	26 scfm (0,74 m3/min)	17 scfm (0,48 m3/min)	26 scfm (0,74 m3/min)
Tamaño de la entrada de fluido	1 npt(m)	1/2 npt(m)	3/4 npt(m)	3/4 npt(m)	3/4 npt(m)	3/4 npt(m)
Tamaño de la salida de fluido	1/2 npt(m)	3/8 npt(m)	3/8 npt(m)	3/8 npt(m)	3/8 npt(m)	3/8 npt(m)
Entrada de aire (motor)	1/2 npt(h)	1/4 npt(h)	1/2 npt(h)	1/2 npt(h)	1/2 npt(h)	1/2 npt(h)

Manuales de instrucciones y de piezas

- 312797 Paquete de pulverización sin aire y asistido por aire Merkur
- 312798 Paquetes de pulverización electrostática Merkur
- 313255 Paquete térmico sin aire y asistido por aire Merkur
- 312794 Bombas Merkur
- 312792 Pistón de desplazamiento Merkur
- 312796 Motor neumático Merkur



ACERCA DE GRACO

PROVEN QUALITY. LEADING TECHNOLOGY.

Fundada en 1926, Graco es una empresa líder mundial en componentes y sistemas para el manejo de fluidos. Los productos Graco mueven, miden, controlan, dispensan y aplican una amplia variedad de fluidos y materiales viscosos utilizados en la lubricación de vehículos y en instalaciones comerciales e industriales.

El éxito de la compañía se basa en su inquebrantable compromiso con la excelencia técnica, la fabricación de primer nivel y un inigualable servicio al cliente. Al trabajar en estrecha colaboración con distribuidores calificados, Graco ofrece sistemas, productos y tecnologías que se consideran como norma de calidad en una amplia gama de soluciones para el manejo de soluciones. Graco provee equipos para la pulverización de acabados, recubrimientos protectores, la circulación de pinturas, la lubricación y la dispensación de selladores y adhesivos, junto con equipos de aplicación mediante potencia para los contratistas del sector. Las constantes inversiones de Graco en manejo y control de fluidos continuarán brindando soluciones innovadoras enfocadas a un mercado internacional diversificado.

SEDES DE GRACO

DIRECCIONES POSTALES

P.O. Box 1441
Minneapolis, MN 55440-1441
Tel.: 612-623-6000
Fax: 612-623-6777

AMÉRICA

MINNESOTA

Oficina Central Mundial
Graco Inc.
88-11th Avenue N.E.
Minneapolis, MN 55413

EUROPA

BÉLGICA

Oficina Central Europea
Graco N.V.
Industrieterrein-Oude Bunders
Slakweidestraat 31
3630 Maasmechelen,
Bélgica
Tel.: 32 89 770 700
Fax: 32 89 770 777

ASIA PACÍFICO

AUSTRALIA

Graco Australia Pty Ltd.
Suite 17, 2 Enterprise Drive
Bundoora, Victoria 3083
Australia
Tel.: 61 3 9468 8500
Fax: 61 3 9468 8599

CHINA

Graco Hong Kong Ltd.
Oficina de Representación en
Shanghái
Room 118 1st Floor
No.2 Xin Yuan Building
No.509 Cao Bao Road
Shanghai, 200233
República Popular de China
Tel.: 86 21 649 50088
Fax: 86 21 649 50077

INDIA

Graco Hong Kong Ltd.
Oficina de enlace en la India
Room 432, Augusta Point
Regus Business Centre 53
Golf Course Road
Gurgaon, Haryana
India 122001
Tel.: 91 124 435 4208
Fax: 91 124 435 4001

JAPÓN

Graco K.K.
1-27-12 Hayabuchi
Tsuzuki-ku
Yokohama City, Japón 2240025
Tel.: 81 45 593 7300
Fax: 81 45 593 7301

COREA

Graco Korea Inc.
Shinhan Bank Building
4th Floor #1599
Gwanyang-Dong, Dongan-Ku,
Anyang-si, Corea 431-060
Tel.: 82 31 476 9400
Fax: 82 31 476 9801

VENTAS/ DISTRIBUCIÓN/ SERVICIO TÉCNICO

Llame hoy para obtener información sobre productos o para solicitar una demostración.

877-84GRACO (1-877-844-7226) o visítenos en www.graco.com.

Graco Inc. está registrada en I. S. EN ISO 9001

América del Norte
Servicio al Cliente
800-328-0211
Fax 877-340-6427