



Merkur[®]

Pacotes de acabamento fino de alto desempenho



PROVEN QUALITY. LEADING TECHNOLOGY.

Tecnologia Avançada. Desempenho Superior.

Os novos e melhorados pacotes Merkur® são projetados para superar e durar mais do que as outras bombas em sua classe. Com mais modelos e configurações para escolher, você recebe a pressão precisa e o resultado necessário para todas as suas aplicações de acabamento.



Motor a ar

- Maior tecnologia de motor a ar no mercado
- Menor consumo de ar para maior eficiência
- O Muffler fornece níveis de ruído operacional baixos
- O acesso para a válvula externa permite fácil manutenção e reposição online para minimizar o tempo de inatividade

Painel de controle do operador

- Controles de ar localizados na altura do operador para fácil ajuste e monitoramento

Vedação da garganta e alojamento de haste

- Protege o material bombeado e o balde úmido contra contaminação, mas pode ser facilmente removido para monitoramento e manutenção



DataTrak™

Monitore e proteja sua bomba com o DataTrak*, o primeiro sistema de monitoramento local integrado do mercado!

- Fácil de configurar uma proteção de segurança, onde você pode definir o limite da taxa de ciclo
- Os diagnósticos da bomba ajudam a aconselhar quando realizar a manutenção da bomba
- O contador de lote reajustável rastreia o uso de material e a programação da manutenção

*Patente pendente

Menor bomba

- O design fácil de limpar permite rápidas mudanças de cor e redução no uso de solvente
- A construção da bomba de aço inoxidável série 300 fornece longa durabilidade
- Projetado para melhor manutenção com menos peças e menor custo de propriedade

Válvula a ar
Fornece troca suave e rápida

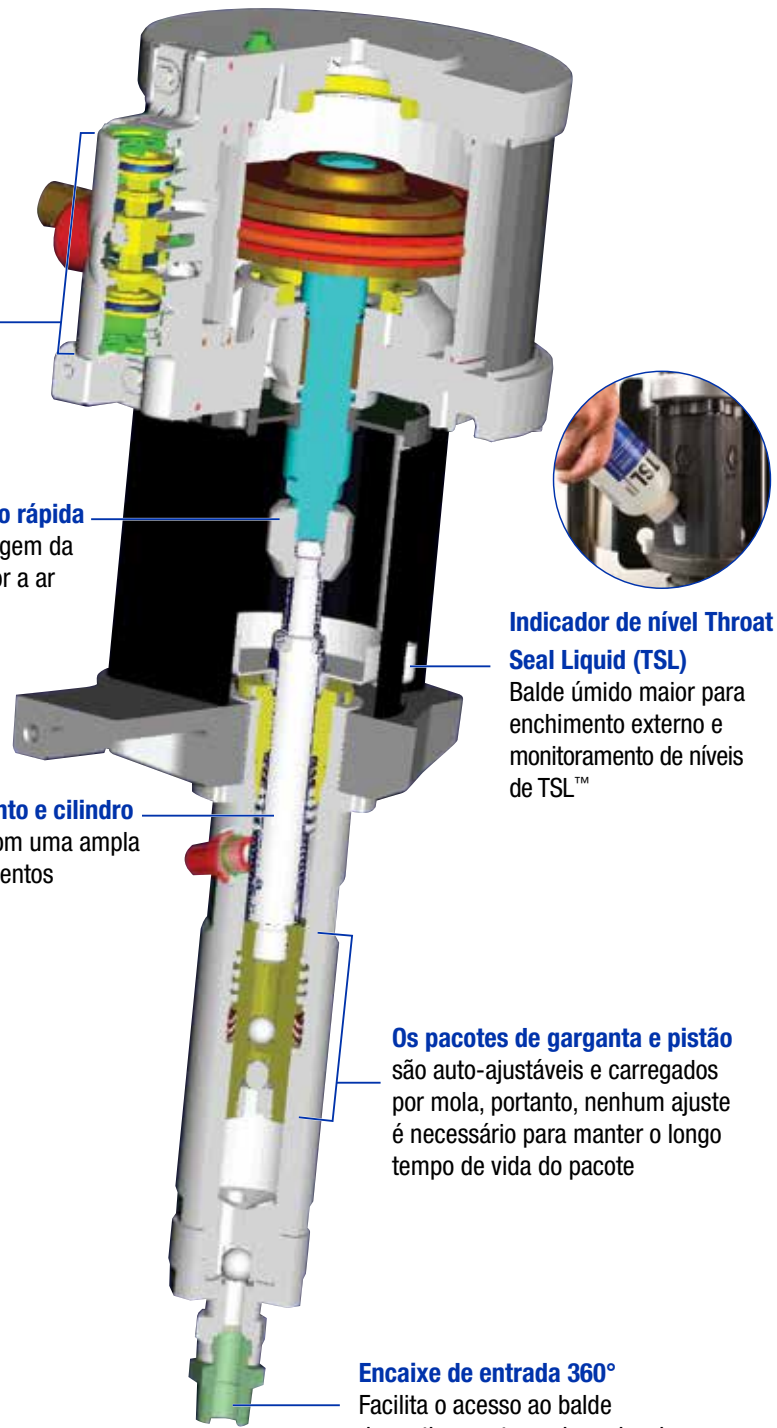
Acoplador de remoção rápida
Permite fácil desmontagem da bomba inferior do motor a ar

Haste de deslocamento e cilindro
Projetada para lidar com uma ampla variedade de revestimentos

Indicador de nível Throat Seal Liquid (TSL)
Balde úmido maior para enchimento externo e monitoramento de níveis de TSL™

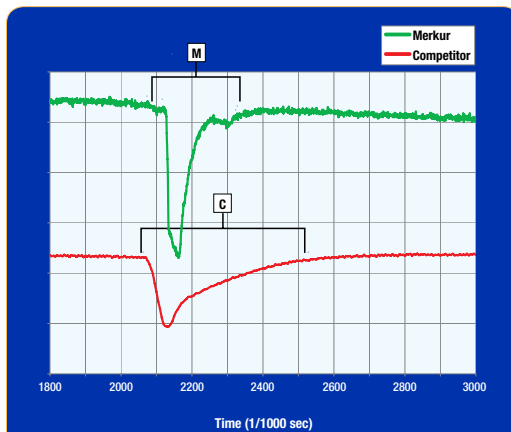
Os pacotes de garganta e pistão
são auto-ajustáveis e carregados por mola, portanto, nenhum ajuste é necessário para manter o longo tempo de vida do pacote

Encaixe de entrada 360°
Facilita o acesso ao balde de praticamente qualquer local



Menos pulsação para melhores resultados

O Merkur é projetado para fornecer uma troca suave e rápida para um acabamento melhor e mais consistente e menos fadiga ao usuário.

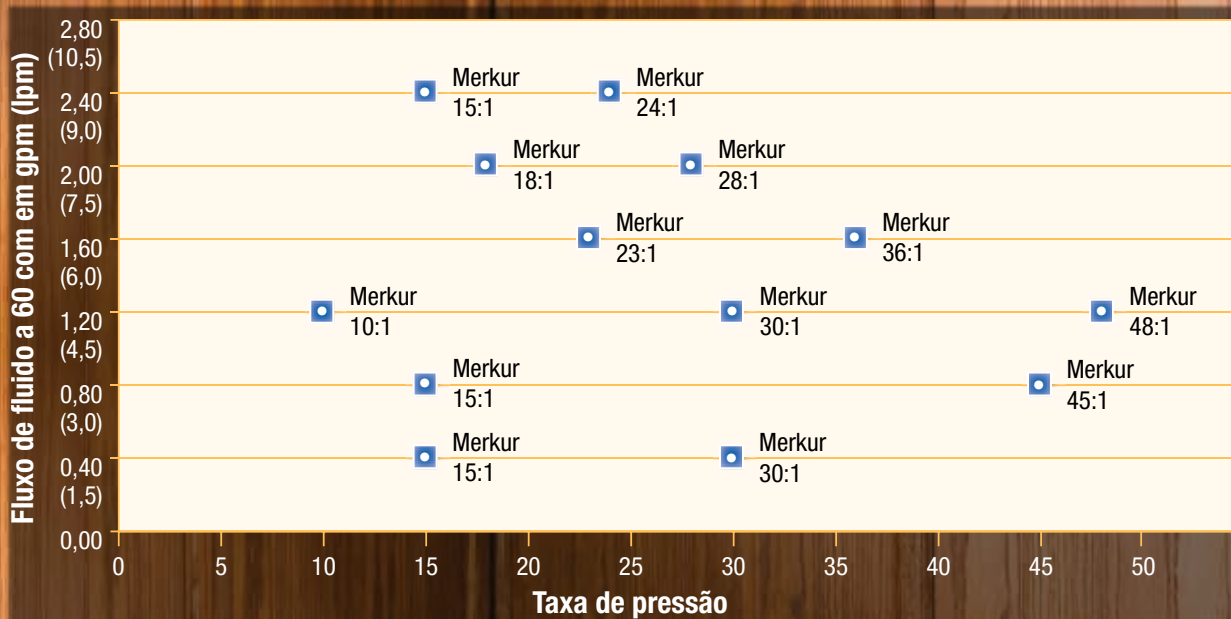


M — A troca rápida e recuperação minimiza a pulsação e cria uma espessura de filme igual

C — Uma troca maior e picos de pressão criam um acabamento inconsistente

Fluxos corretos nas pressões corretas para se adequar a todas as suas necessidades de pulverização.

Com quatro tamanhos de motor a ar e 13 modelos diferentes para selecionar, os pacotes de acabamento fino Merkur são projetados para melhorar a produtividade, reduzir os custos, menores emissões e fornece acabamentos consistentes de alta qualidade de todas as suas aplicações em demanda.



Fazendo a escolha correta para sua aplicação

Combine uma bomba Merkur com uma variedade de pistolas e acessórios e você estará no caminho certo para selecionar o pacote correto para você!

Selecione uma tecnologia de pulverização



Pistola assistida a ar
G15™/G40™



Pistola sem ar
XTR™



Eletrostática assistida a ar
Pro Xp™

Selecione uma configuração de montagem



Montagem no carrinho



Montagem na parede



Montagem no suporte

Determine os acessórios corretos para você!



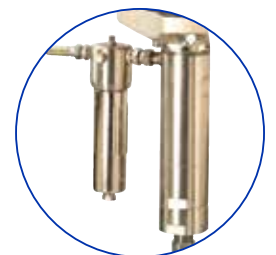
Mangueira de sucção



Reservatório



Aquecedor



Filtro

Informações sobre pedidos

Pacotes assistidos a ar

Conjunto Merkur peça número	Relação da bomba	Taxa de fluxo a 60 cpm gpm (lpm)	Montagem na parede	Montagem no carrinho	Montagem no suporte	DataTrak	DataTrak - Apenas contagem de ciclo	Encaixe de carboneto da pistola G15	Filtro de fluido	Mangueira de sucção	Reservatório de (10,5 gal)
Merkur 10:1 1,2 gpm (4,5 lpm)											
G10W05	10	1,2 (4,5)	•					•		•	
G10W06	10	1,2 (4,5)	•				•	•		•	
G10W07	10	1,2 (4,5)	•					•	•	•	
G10W08	10	1,2 (4,5)	•				•	•	•	•	
G10C07	10	1,2 (4,5)		•				•		•	
G10C08	10	1,2 (4,5)		•			•	•		•	
G10C09	10	1,2 (4,5)		•				•	•	•	
G10C10	10	1,2 (4,5)		•			•	•	•	•	
G10C11	10	1,2 (4,5)		•				•			•
G10C13	10	1,2 (4,5)		•				•	•		•
Merkur 15:1 0,4 gpm (1,5 lpm)											
G15W05	15	00,4 (1,5)	•					•		•	
G15W06	15	00,4 (1,5)	•				•	•		•	
G15W07	15	00,4 (1,5)	•					•	•	•	
G15W08	15	00,4 (1,5)	•				•	•	•	•	
G15C07	15	00,4 (1,5)		•				•		•	
G15C08	15	00,4 (1,5)		•			•	•		•	
G15C09	15	00,4 (1,5)		•				•	•	•	
G15C10	15	00,4 (1,5)		•			•	•	•	•	
G15C11	15	00,4 (1,5)		•				•			•
G15C12	15	00,4 (1,5)		•			•	•			•
G15C13	15	00,4 (1,5)		•				•	•		•
G15C14	15	00,4 (1,5)		•			•	•	•		•
G15T03	15	00,4 (1,5)			•			•		•	
G15T04	15	00,4 (1,5)			•		•	•		•	
G15T05	15	00,4 (1,5)			•			•			•
Merkur 15:1 0,8 gpm (3,0 lpm)											
G15W25	15	0,8 (3,0)	•					•		•	
G15W26	15	0,8 (3,0)	•				•	•		•	
G15W27	15	0,8 (3,0)	•					•	•	•	
G15W28	15	0,8 (3,0)	•				•	•	•	•	
G15C27	15	0,8 (3,0)		•				•		•	
G15C28	15	0,8 (3,0)		•			•	•		•	
G15C29	15	0,8 (3,0)		•				•	•	•	
G15C30	15	0,8 (3,0)		•			•	•	•	•	
G15C31	15	0,8 (3,0)		•				•			•
G15C33	15	0,8 (3,0)		•				•	•		•
G15T13	15	0,8 (3,0)			•			•		•	
G15T14	15	0,8 (3,0)			•		•	•		•	
G15T15	15	0,8 (3,0)			•			•			•
Merkur 15:1 2,4 gpm (9,0 lpm)											
G15W55	15	2,4 (9,0)	•					•	•	•	
G15W56	15	2,4 (9,0)	•				•	•	•	•	
G15C83	15	2,4 (9,0)		•				•	•	•	
G15C84	15	2,4 (9,0)		•			•	•	•	•	

*Todos os pacotes tem uma mangueira de ar e fluido de 25 pés (7,5 m)



Pacote de carrinho assistido a ar

Pacotes assistidos a ar

Conjunto Merkur peça número	Relação da bomba	Taxa de fluxo a 60 cpm gpm (lpm)	Montagem na parede	Montagem no carrinho	DataTrak	Pistola G40	Pistola G40 RAC	Filtro de fluido	Mangueira de sucção	Reservatório	Pacote aquecido	Tensão do aquecedor
Merkur 18:1 2,0 gpm (7,5 lpm)												
G18W07	18	2,0 (7,5)	•			•		•	•			
G18W08	18	2,0 (7,5)	•		•	•		•	•			
G18W09	18	2,0 (7,5)	•				•	•	•			
G18W10	18	2,0 (7,5)	•		•		•	•	•			
G18C05	18	2,0 (7,5)		•		•		•	•			
G18C06	18	2,0 (7,5)		•	•	•		•	•			
G18C07	18	2,0 (7,5)		•			•	•	•			
G18C08	18	2,0 (7,5)		•	•		•	•	•			
Merkur 23:1 1,6 gpm (6,0 lpm)												
G23W09	23	10,6 (6,0)	•			•		•	•			
G23W10	23	10,6 (6,0)	•		•	•		•	•			
G23W11	23	10,6 (6,0)	•				•	•	•			
G23W12	23	10,6 (6,0)	•		•		•	•	•			
G23C07	23	10,6 (6,0)		•		•				•		
G23C11	23	10,6 (6,0)		•		•		•		•		
G23C09	23	10,6 (6,0)		•		•		•	•			
G23C12	23	10,6 (6,0)		•	•	•		•	•			
G23C13	23	10,6 (6,0)		•			•	•	•			
G23C14	23	10,6 (6,0)		•	•		•	•	•			
Merkur 24:1 2,4 gpm (9,0 lpm)												
G24W07	24	20,4 (9,0)	•			•		•	•			
G24W08	24	20,4 (9,0)	•		•	•		•	•			
G24W09	24	20,4 (9,0)	•				•	•	•			
G24W10	24	20,4 (9,0)	•		•		•	•	•			
G24C09	24	20,4 (9,0)		•		•		•	•			
G24C10	24	20,4 (9,0)		•	•	•		•	•			
G24C11	24	20,4 (9,0)		•			•	•	•			
G24C12	24	20,4 (9,0)		•	•		•	•	•			
Merkur 28:1 2,0 gpm (7,5 lpm)												
G28W11	28	20,0 (7,5)	•			•		•	•			
G28W12	28	20,0 (7,5)	•		•	•		•	•			
G28W13	28	20,0 (7,5)	•				•	•	•			
G28W14	28	20,0 (7,5)	•		•		•	•	•			
G28W17	28	20,0 (7,5)	•			•		•	•		•	120
G28W18	28	20,0 (7,5)	•		•	•		•	•		•	120
G28C09	28	20,0 (7,5)		•		•		•	•			
G28C10	28	20,0 (7,5)		•	•	•		•	•			
G28C11	28	20,0 (7,5)		•			•	•	•			
G28C12	28	20,0 (7,5)		•	•		•	•	•			
G28C15	28	20,0 (7,5)		•		•		•	•		•	120
G28C16	28	20,0 (7,5)		•	•	•		•	•		•	120

*Todos os pacotes tem uma mangueira de ar e fluido de 25 pés (7,5 m)



Pacote de carrinho assistido a ar



Informações sobre pedidos

Pacotes assistidos a ar

Conjunto Merkur peça número	Relação da bomba	Taxa de fluxo a 60 cpm gpm (lpm)	Montagem na parede	Montagem no carrinho	Montagem no suporte	DataTrak	Pistola G40	Pistola G40 RAC	Filtro de fluido	Mangueira de sucção	Reservatório (1,5 gal)	Pacote aquecido	Tensão do aquecedor
Mercur 30:1 0,4 gpm (10,5 lpm)													
G30W13	30	00,4 (10,5)	•				•			•			
G30W14	30	00,4 (10,5)	•			•	•			•			
G30W15	30	00,4 (10,5)	•				•		•	•			
G30W16	30	00,4 (10,5)	•			•	•		•	•			
G30W17	30	00,4 (10,5)	•					•	•	•			
G30W18	30	00,4 (10,5)	•			•		•	•	•			
G30C21	30	00,4 (10,5)		•			•			•			
G30C22	30	00,4 (10,5)		•		•	•			•			
G30C23	30	00,4 (10,5)		•			•				•		
G30C27	30	00,4 (10,5)		•			•		•		•		
G30C25	30	00,4 (10,5)		•			•		•	•			
G30C26	30	00,4 (10,5)		•		•	•		•	•			
G30C29	30	00,4 (10,5)		•				•		•			
G30C30	30	00,4 (10,5)		•		•		•		•			
G30C31	30	00,4 (10,5)		•			•				•		
G30C35	30	00,4 (10,5)		•				•	•		•		
G30C33	30	00,4 (10,5)		•			•	•	•	•			
G30C34	30	00,4 (10,5)		•		•		•	•	•			
G30T03	30	00,4 (10,5)			•		•			•			
G30T04	30	00,4 (10,5)			•	•	•			•			
G30T05	30	00,4 (10,5)			•	•	•			•			
G30T06	30	00,4 (10,5)			•	•	•		•	•			
G30T09	30	00,4 (10,5)			•		•				•		
G30T07	30	00,4 (10,5)			•			•		•			
G30T08	30	00,4 (10,5)			•	•		•		•			
G30T11	30	00,4 (10,5)			•		•	•	•	•			
G30T12	30	00,4 (10,5)			•	•		•	•	•			
Mercur 30:1 10,2 gpm (4,5 lpm)													
G30W73	30	10,2 (4,5)	•				•		•	•			
G30W74	30	10,2 (4,5)	•			•	•		•	•			
G30W75	30	10,2 (4,5)	•					•	•	•			
G30W76	30	10,2 (4,5)	•			•		•	•	•			
G30W79	30	10,2 (4,5)	•				•		•	•		•	120
G30W80	30	10,2 (4,5)	•			•		•	•	•		•	120
G30C65	30	10,2 (4,5)		•			•				•		
G30C67	30	10,2 (4,5)		•			•		•	•			
G30C68	30	10,2 (4,5)		•		•	•		•	•			
G30C71	30	10,2 (4,5)		•				•			•		
G30C73	30	10,2 (4,5)		•				•	•	•			
G30C74	30	10,2 (4,5)		•		•		•	•	•			
G30C77	30	10,2 (4,5)		•			•		•	•		•	120
G30C78	30	10,2 (4,5)		•		•	•		•	•		•	120
Mercur 36:1 10,6 gpm (6,0 lpm)													
G36W13	36	10,6 (6,0)	•				•		•	•			
G36W14	36	10,6 (6,0)	•			•	•		•	•			
G36W15	36	10,6 (6,0)	•					•	•	•			
G36W16	36	10,6 (6,0)	•			•		•	•	•			
G36C09	36	10,6 (6,0)		•			•		•	•			
G36C10	36	10,6 (6,0)		•		•	•		•	•			
G36C11	36	10,6 (6,0)		•				•	•	•			
G36C12	36	10,6 (6,0)		•		•	•		•	•			

*Todos os pacotes tem uma mangueira de ar e fluido de 25 pés (7,5 m)



Pacote de montagem na parede sem ar



Pacote de suporte assistido a ar

Pacotes assistidos a ar

Conjunto Merkur peça número	Relação da bomba	Taxa de fluxo a 60 cpm gpm (lpm)	Montagem na parede	Montagem no carrinho DataTrak	Pistola G40	Pistola G40 RAC	Filtro de fluido	Mangueira de sucção
Merkur 45:1 0,8 gpm (3,0 lpm)								
G45W13	45	0,8 (3,0)	•		•		•	•
G45W14	45	0,8 (3,0)	•	•	•		•	•
G45W15	45	0,8 (3,0)	•			•	•	•
G45W16	45	0,8 (3,0)	•	•		•	•	•
G45C15	45	0,8 (3,0)		•	•		•	•
G45C16	45	0,8 (3,0)		•	•	•	•	•
G45C17	45	0,8 (3,0)		•		•	•	•
G45C18	45	0,8 (3,0)		•	•	•	•	•
Merkur 48:1 10,2 gpm (4,5 lpm)								
G48W13	48	10,2 (4,5)	•		•		•	•
G48W14	48	10,2 (4,5)	•	•	•		•	•
G48W15	48	10,2 (4,5)	•			•	•	•
G48W16	48	10,2 (4,5)	•	•		•	•	•
G48C11	48	10,2 (4,5)		•	•		•	•
G48C12	48	10,2 (4,5)		•	•	•	•	•
G48C13	48	10,2 (4,5)		•		•	•	•
G48C14	48	10,2 (4,5)		•	•	•	•	•

*Todos os pacotes tem uma mangueira de ar e fluido de 25 pés (7,5 m)

Pacotes sem ar

Merkur Peça do conjunto número	Relação da bomba	Taxa de fluxo a 60 cpm gpm (lpm)	Montagem na parede	Montagem no carrinho DataTrak	Pistola XTR	Filtro de fluido	Mangueira de sucção	Reservatório	Pacote aquecido	Tensão do aquecedor
Merkur 23:1 1,6 gpm (6,0 lpm)										
G23W07	23	1,6 (6,0)	•		•	•	•			
G23W08	23	1,6 (6,0)	•	•	•	•	•			
G23C03	23	1,6 (6,0)		•	•	•	•			
G23C04	23	1,6 (6,0)		•	•	•	•			
Merkur 24:1 2,4 gpm (9,0 lpm)										
G24W05	24	2,4 (9,0)	•		•	•	•			
G24W06	24	2,4 (9,0)	•	•	•	•	•			
G24C03	24	2,4 (9,0)		•	•	•	•			
G24C04	24	2,4 (9,0)		•	•	•	•			
Merkur 28:1 2,0 gpm (7,5 lpm)										
G28W05	28	2,0 (7,5)	•		•	•	•			
G28W06	28	2,0 (7,5)	•	•	•	•	•			
G28W07	28	2,0 (7,5)	•		•	•	•		•	120
G28W08	28	2,0 (7,5)	•	•	•	•	•		•	120
G28C03	28	2,0 (7,5)		•	•	•	•			
G28C04	28	2,0 (7,5)		•	•	•	•			
G28C05	28	2,0 (7,5)		•	•	•	•		•	120
G28C06	28	2,0 (7,5)		•	•	•	•		•	120
Merkur 30:1 0,4 gpm (1,5 lpm)										
G30W07	30	0,4 (1,5)	•		•	•	•			
G30W08	30	0,4 (1,5)	•	•	•	•	•			
G30C07	30	0,4 (1,5)		•	•	•	•			
G30C08	30	0,4 (1,5)		•	•	•	•			
G30C09	30	0,4 (1,5)		•	•	•	•			
G30C10	30	0,4 (1,5)		•	•	•	•			
G30C11	30	0,4 (1,5)		•	•	•	•		•	
G30C15	30	0,4 (1,5)		•	•	•	•		•	
Merkur 30:1 1,2 gpm (4,5 lpm)										
G30W57	30	1,2 (4,5)	•		•	•	•			
G30W58	30	1,2 (4,5)	•	•	•	•	•			
G30W59	30	1,2 (4,5)	•		•	•	•			
G30W60	30	1,2 (4,5)	•	•	•	•	•			
G30W67	30	1,2 (4,5)	•		•	•	•		•	120
G30W68	30	1,2 (4,5)	•	•	•	•	•		•	120
G30C55	30	1,2 (4,5)		•	•	•	•			
G30C56	30	1,2 (4,5)		•	•	•	•			
G30C59	30	1,2 (4,5)		•	•	•	•		•	120
G30C60	30	1,2 (4,5)		•	•	•	•		•	120

*Todos os pacotes tem uma mangueira de ar e fluido de 25 pés (7,5 m)



Pacote de carrinho assistido a ar aquecido

Informações sobre pedidos

Pacotes eletrostáticos

Todos os pacotes eletrostáticos incluem uma pistola eletrostática Assistida a ar Pro Xp , mangueira de sucção e filtro de fluido

Merkur Peça do conjunto número	Relação da bomba	Taxa de fluxo a 60 gpm gpm (lpm)	Montagem na parede	Montagem no carrinho	DataTrak	Pacote aquecido	Tensão do aquecedor	Pro Xp85 kV Smart	Pro Xp85 kV Standard	Pro Xp60 kV Standard
Merkur 15:1 2,4 gpm (9,0 lpm)										
G15W57	15	20,4 (9,0)	•					•		
G15W58	15	20,4 (9,0)	•		•			•		
G15C85	15	20,4 (9,0)		•				•		
G15C86	15	20,4 (9,0)		•	•			•		
Merkur 18:1 2,0 gpm (7,5 lpm)										
G18W11	18	2,0 (7,5)	•					•		
G18W12	18	2,0 (7,5)	•		•			•		
G18W13	28	20,0 (70,5)	•			•	120	•		
G18W14	28	20,0 (70,5)	•		•	•	120	•		
G18C09	18	2,0 (7,5)		•				•		
G18C10	18	2,0 (7,5)		•	•			•		
Merkur 23:1 10,6 gpm (6,0 lpm)										
G23W13	23	10,6 (6,0)	•					•		
G23W14	23	10,6 (6,0)	•		•			•		
G23C15	23	10,6 (6,0)		•				•		
G23C16	23	10,6 (6,0)		•	•			•		
Merkur 24:1 2,4 gpm (9,0 lpm)										
G24W11	24	20,4 (9,0)	•					•		
G24W12	24	20,4 (9,0)	•		•			•		
G24C13	24	20,4 (9,0)		•				•		
G24C14	24	20,4 (9,0)		•	•			•		
Merkur 28:1 2,0 gpm (70,5 lpm)										
G28W15	28	20,0 (70,5)	•					•		
G28W16	28	20,0 (70,5)	•		•			•		
G28W21	28	20,0 (70,5)	•			•	120	•		
G28W22	28	20,0 (70,5)	•		•	•	120	•		
G28C13	28	20,0 (70,5)		•				•		
G28C14	28	20,0 (70,5)		•	•			•		
G28C19	28	20,0 (70,5)		•		•	120	•		
G28C20	28	20,0 (70,5)		•	•	•	120	•		
G28C23	28	2,0 (7,5)		•						•
G28C25	28	2,0 (7,5)		•					•	
Merkur 30:1 10,2 gpm (4,5 lpm)										
G30W77	30	10,2 (4,5)	•					•		
G30W78	30	10,2 (4,5)	•		•			•		
G30W83	30	10,2 (4,5)	•			•	120	•		
G30W84	30	10,2 (4,5)	•		•	•	120	•		
G30C75	30	10,2 (4,5)		•				•		
G30C76	30	10,2 (4,5)		•	•			•		
G30C81	30	10,2 (4,5)		•		•	120	•		
G30C82	30	10,2 (4,5)		•	•	•	120	•		
G30C87	30	1,2 (4,5)		•						•
G30C89	30	1,2 (4,5)		•					•	

*Todos os pacotes tem uma mangueira de ar e fluido eletrostático aterrado de 25 pés (7,5 m)

Pistolas Pulverizadoras

Consulte o folheto de pistola pulverizadora para números de modelo adicionais. Todas as pistolas incluem a ponta de escolha.

24C853	Pistola pulverizadora assistida a ar de carboneto G15
24C855	Pistola pulverizadora assistida a ar G4
24C857	Pistola pulverizadora assistida a ar G40 RAC
XTR504	Pistola pulverizadora sem ar XTR-5
H85M10	Pistola pulverizadora eletrostática Pro Xp85 AA Smart
H85T10	Pistola pulverizadora eletrostática Pro Xp85 AA Standard
H60T10	Pistola pulverizadora eletrostática Pro Xp60 AA Standard

Acessórios

256410	Reservatório 1,5 gal (5 l) de polietileno
243340	Tampa do reservatório com agitador Use para agitar o material em um balde de 5 gal (18,9 l)
222121	Regulador de fluido, aço inoxidável Pressão máxima de funcionamento: 1500 psi (103 bar, 10,3 MPa) Intervalo do regulador: 150-1.200 psi (10-28 bar, 1-8,2 MPa)
24A587	Filtro de fluido de saída da bomba, aço inoxidável Malha 60 (250 micron), 5.000 psi (350 bar, 25 MPa)
256425	Válvula de drenagem do filtro de fluido, aço inoxidável 5.000 psi (350 bar, 35 MPa)
224458	Elemento de tela do filtro de reposição Elementos com 3 embalagens, malha 30, SST
224459	Elemento de tela do filtro de reposição Elementos com 3 embalagens, malha 60, SST
24A540	Tampas do calibrador de controle a ar 5 folhas de 10 tampas
24B187	Kit de pistola Second AA Inclui regulador de ar e calibrador

DataTrak

24A575	Kit de atualização para motores a ar de 200 cc e 400 cc
24A576	Kit de atualização para motores a ar de 1.200 cc e 1.800 cc
24A592	Kit de atualização para DataTrak apenas com contagem de ciclo

Mangueiras de sucção

24A954	Mangueira de sucção do tambor de 55 gal (208 l) e filtro, entrada de fluido de 3/4 polegadas
24B598	Mangueira de sucção do tambor de 55 gal (208 l) e filtro, entrada de fluido de 1 polegada
24B337	Mangueira de sucção em linha PTFE para bomba de montagem do carrinho, entrada de 3/4 polegadas
24B338	Mangueira de sucção em linha PTFE para bomba de montagem do carrinho, entrada de 1 polegada
24J315	Mangueira de sucção em linha PTFE para bombas de montagem na parede, entrada de 1/2 polegada
24B424	Mangueira de sucção em linha PTFE para bomba de montagem na parede, entrada de 3/4 polegadas
24B425	Mangueira de sucção em linha PTFE para bomba de montagem na parede, entrada de 1 polegada

Mangueiras da pistola

256390	Mangueira de ar de 25 pés (7,5 m)
241812	Mangueira de fluido de 25 pés (7,5 m) 3.300 psig (228 bar)
24A955	Mangueira de fluido e ar agrupada de 50 pés (15,2 m) 3.300 psig (228 bar)
256389	Mangueira de ar de 50 pés (15,2 m)
24B562	Mangueira de fluido de 50 pés (15,2 m) 3.300 psig (228 bar)
24A588	Grampos da mangueira Pacote de 10

Especificações técnicas da Merkur

Relação da bomba	Merkur 10:1	Merkur 15:1	Merkur 15:1	Merkur 15:1	Merkur 18:1	Merkur 23:1	Merkur 24:1
Fluxo de fluido a 60 cpm	1,2 gpm (4,5 lpm)	0,4 gpm (1,5 lpm)	0,8 gpm (3,0 lpm)	2,4 gpm (9,0 lpm)	2,0 gpm (7,5 lpm)	1,6 gpm (6,0 lpm)	2,4 gpm (9,0 lpm)
Volume da bomba por ciclo	2,5 oz (75 cc)	0,8 oz (25 cc)	1,7 oz (50 cc)	5 oz (150 cc)	4,2 oz (125 cc)	3,4 oz (100 cc)	5 oz (150 cc)
Pressão de saída máxima de fluido	1.000 psi (69 bar)	1.500 psi (103 bar)	1.500 psi (103 bar)	1.500 psi (103 bar)	1.800 psi (124 bar)	2.300 psi (158 bar)	2.400 psi (165 bar)
Pressão máxima de entrada de ar	100 psi (7 bar)	100 psi (7 bar)	100 psi (7 bar)	100 psi (7 bar)	100 psi (7 bar)	100 psi (7 bar)	100 psi (7 bar)
Deslocamento do motor a ar (cc por curso)	400 cc	200 cc	400 cc	1.200 cc	1.200 cc	1.200 cc	1.800 cc
Consumo de ar a 100 psi (7 bar, 0,7 MPa) a 20 cpm	6 scfm (0,17 m3/min)	3 scfm (0,08 m3/min)	6 scfm (0,17 m3/min)	17 scfm (0,48 m3/min)	17 scfm (0,48 m3/min)	17 scfm (0,48 m3/min)	26 scfm (0,74 m3/min)
Tamanho da entrada de fluido	3/4 npt(m)	1/2 npt(m)	3/4 npt(m)	1 npt(m)	1 npt(m)	3/4 npt(m)	1 npt(m)
Tamanho da saída de fluido	3/8 npt(m)	3/8 npt(m)	3/8 npt(m)	3/4 npt(m)	1/2 npt(m)	3/8 npt(m)	3/4 npt(m)
Entrada de ar (motor)	1/4 npt(f)	1/4 npt(f)	1/4 npt(f)	1/2 npt(f)	1/2 npt(f)	1/2 npt(f)	1/2 npt(f)

Relação da bomba	Merkur 28:1	Merkur 30:1	Merkur 30:1	Merkur 36:1	Merkur 45:1	Merkur 48:1
Fluxo de fluido a 60 cpm	2,0 gpm (7,5 lpm)	0,4 gpm (1,5 lpm)	1,2 gpm (4,5 lpm)	1,6 gpm (6,0 lpm)	0,8 gpm (3,0 lpm)	1,2 gpm (4,5 lpm)
Volume por ciclo	4,2 oz (125 cc)	0,8 oz (25 cc)	2,5 oz (75 cc)	3,4 oz (100 cc)	1,7 oz (50 cc)	2,5 oz (75 cc)
Pressão de saída máxima de fluido	2.800 psi (192 bar)	3.000 psi (206 bar)	3.000 psi (206 bar)	3.600 psi (248 bar)	4.000 psi (275 bar)	4.000 psi (275 bar)
Pressão máxima de entrada de ar	100 psi (7 bar)	100 psi (7 bar)	100 psi (7 bar)	100 psi (7 bar)	90 psi (6,2 bar)	85 psi (5,8 bar)
Deslocamento do motor a ar (cc por curso)	1.800 cc	400 cc	1.200 cc	1.800 cc	1.200 cc	1.800 cc
Consumo de ar a 100 psi (7 bar, 0,7 MPa) a 20 cpm	26 scfm (0,74 m3/min)	6 scfm (0,17 m3/min)	17 scfm (0,48 m3/min)	26 scfm (0,74 m3/min)	17 scfm (0,48 m3/min)	26 scfm (0,74 m3/min)
Tamanho da entrada de fluido	1 npt(m)	1/2 npt(m)	3/4 npt(m)	3/4 npt(m)	3/4 npt(m)	3/4 npt(m)
Tamanho da saída de fluido	1/2 npt(m)	3/8 npt(m)	3/8 npt(m)	3/8 npt(m)	3/8 npt(m)	3/8 npt(m)
Entrada de ar (motor)	1/2 npt(f)	1/4 npt(f)	1/2 npt(f)	1/2 npt(f)	1/2 npt(f)	1/2 npt(f)

Instruções e Manuais de Peças

312797	Pacote de pulverizador sem ar e assistido a ar Merkur
312798	Pacote de pulverizador eletrostático Merkur
313255	Pacote aquecido sem ar e assistido a ar Merkur
312794	Bombas Merkur
312792	Deslocamento inferior Merkur
312796	Motor a ar Merkur



SOBRE A GRACO

PROVEN QUALITY. LEADING TECHNOLOGY.

Fundada em 1926, a Graco é líder mundial em sistemas e componentes para tratamento de fluidos. Produtos da Graco mover, medir, controlar, descartar e aplicar uma ampla variedade de fluidos e materiais viscosos usados na lubrificação de veículo, configurações comerciais e industriais.

O sucesso da empresa é baseado no seu comprometimento irretocável com a excelência técnica, manufatura de classe mundial e atendimento incomparável ao cliente. Trabalhando em proximidade com distribuidores qualificados, a Graco oferece sistemas, produtos e tecnologias que definem o padrão de qualidade em uma ampla variedade de solução de tratamento de fluido. A Graco fornece equipamento para acabamento de pulverização, revestimento protetor, circulação de tinta, lubrificação, e descarte de selantes e adesivos, junto com a potência do equipamento de aplicação para o setor de contratados. O investimento contínuo da Graco no gerenciamento e controle de fluido continuará a fornecer soluções inovadoras para um mercado global diversificado.

LOCAIS DA GRACO

ENDEREÇO DE CORRESPONDÊNCIA

P.O. Box 1441
Minneapolis, MN 55440-1441
Tel.: 612-623-6000
Fax: 612-623-6777

AMÉRICAS

MINNESOTA

Sedes mundiais
Graco Inc.
88 88-11th Avenue N.E.
Minneapolis, MN 55413

EUROPA

BÉLGICA

Sedes europeias
Graco N.V.
Industrieterrein-Oude Bunders
Slakweidestraat 31
3630 Maasmechelen,
Bélgica
Tel.: 32 89 770 700
Fax: 32 89 770 777

ÁSIA-PACÍFICO

AUSTRÁLIA

Graco Australia Pty Ltd.
Suite 17, 2 Enterprise Drive
Bundoora, Victoria 3083
Austrália
Tel.: 61 3 9468 8500
Fax: 61 3 9468 8599

CHINA

Graco Hong Kong Ltd.
Escritório de Representação
em Xangai
Sala 118 1º andar
Nº 2 Xin Yuan Building
Nº 509 Cao Bao Road
Xangai, 200233
República Popular da China
Tel.: 86 21 649 50088
Fax: 86 21 649 50077

ÍNDIA

Graco Hong Kong Ltd.
Escritório de Ligação da Índia
Sala 432, Augusta Point
Centro Comercial Regus, 53
Golf Course Road
Gurgaon, Haryana
Índia 122001
Tel.: 91 124 435 4208
Fax: 91 124 435 4001

JAPÃO

Graco K.K.
1-27-12 Hayabuchi
Tsuzuki-ku
Yokohama City, Japão 2240025
Tel.: 81 45 593 7300
Fax: 81 45 593 7301

COREIA

Graco Korea Inc.
Prédio do Banco Shinhan
4º andar - nº 1599
Gwanyang-Dong, Dongan-Ku,
Anyang-si, Coreia 431-060
Tel.: 82 31 476 9400
Fax: 82 31 476 9801

VENDAS/ DISTRIBUIÇÃO/ SERVIÇO

Entre em contato hoje para informações ou solicitar uma demonstração.

877-84GRACO (1-877-844-7226) ou visite-nos em www.graco.com.

A Graco Inc. está registrada para o I.S. EN ISO 9001

América do Norte
Atendimento ao Cliente
800-328-0211
Fax 877-340-6427