

# Merkur™

Yüksek Performanslı Son Kat Paketleri



Çeşitli konfigürasyonlarda hassas basınç ve çıkış gücü,  
uzun süreli üstün performans sağlar

# İleri Teknoloji. Üstün Performans.



Merkur® püskürtme paketleri, sınıfındaki diğer pompalardan daha iyi performans göstermesi ve daha uzun ömürlü olması için tasarlanmıştır. Çeşitli model ve konfigürasyon seçenekleri ile tüm son kat uygulamalarınız için ihtiyacınız olan en ideal basınç ve çıkış gücünü elde edersiniz.

## Hava Motoru

- Piyasadaki en ileri teknolojiye sahip hava motoru
- Daha yüksek verimlilik için düşük hava tüketimi
- Susturucu sayesinde düşük çalışma gürültüsü seviyeleri
- Kolay ve yerinde servis imkanı sağlayarak duruş süresini en aza indiren harici valf girişi

## Kullanıcı Kontrol Paneli

- Kolay ayarlama ve takip için kullanıcı yüksekliğinde yerleştirilmiş hava kontrolleri

## Boğaz Contası ve Mil Muhafazası

- Pompalanan malzemeyi ve ıslak kabı kirlenmeye karşı korur; aynı zamanda takip ve bakım için kolayca çıkarılabilir



**DataTrak™**  
ELECTRONIC MONITORING SYSTEM

## DataTrak™

Yerel izleme sistemlerini entegre eden patentli DataTrak ile pompanızı izleyin ve koruyun!

- Döngü sayısına sınır koyarak pompanın kontrolden çıkmasını önleyebilirsiniz
- Pompa hata bulucularını takip ederek bakım zamanını hesaplayabilirsiniz
- Sıfırlanabilir sayaç vasıtasıyla boya kullanımı izlenebilir ve pompanın periyodik bakım organizasyonu yapılabilir

# Uzun Ömürlü Dayanıklılık

## Alt Pompa

- Yıkaması kolay tasarım, hızlı renk değişimi ve daha az solvent kullanım imkanı sunar
- 300 serisi paslanmaz çelik pompa yapı malzemeleri uzun süre dayanıklılık sağlar
- Az sayıda parça ile gelişmiş hizmet verilebilirlik ve düşük sahip olma maliyeti için tasarlanmıştır

### Hava Valfi

Pürüzsüz ve hızlı geçiş sağlar

### Çabuk Sökülebilir Kuplör

Hava motorundan aşağıda bulunan pompanın kolayca sökülmesini sağlar

### Boğaz Sızdırmazlık Sıvısı (TSL™) Seviye Göstergesi

Genişletilmiş nemli kap; TSL™ seviyelerinin harici doldurulması ve izlenmesi için

### Piston ve Deplasman Çubuğu

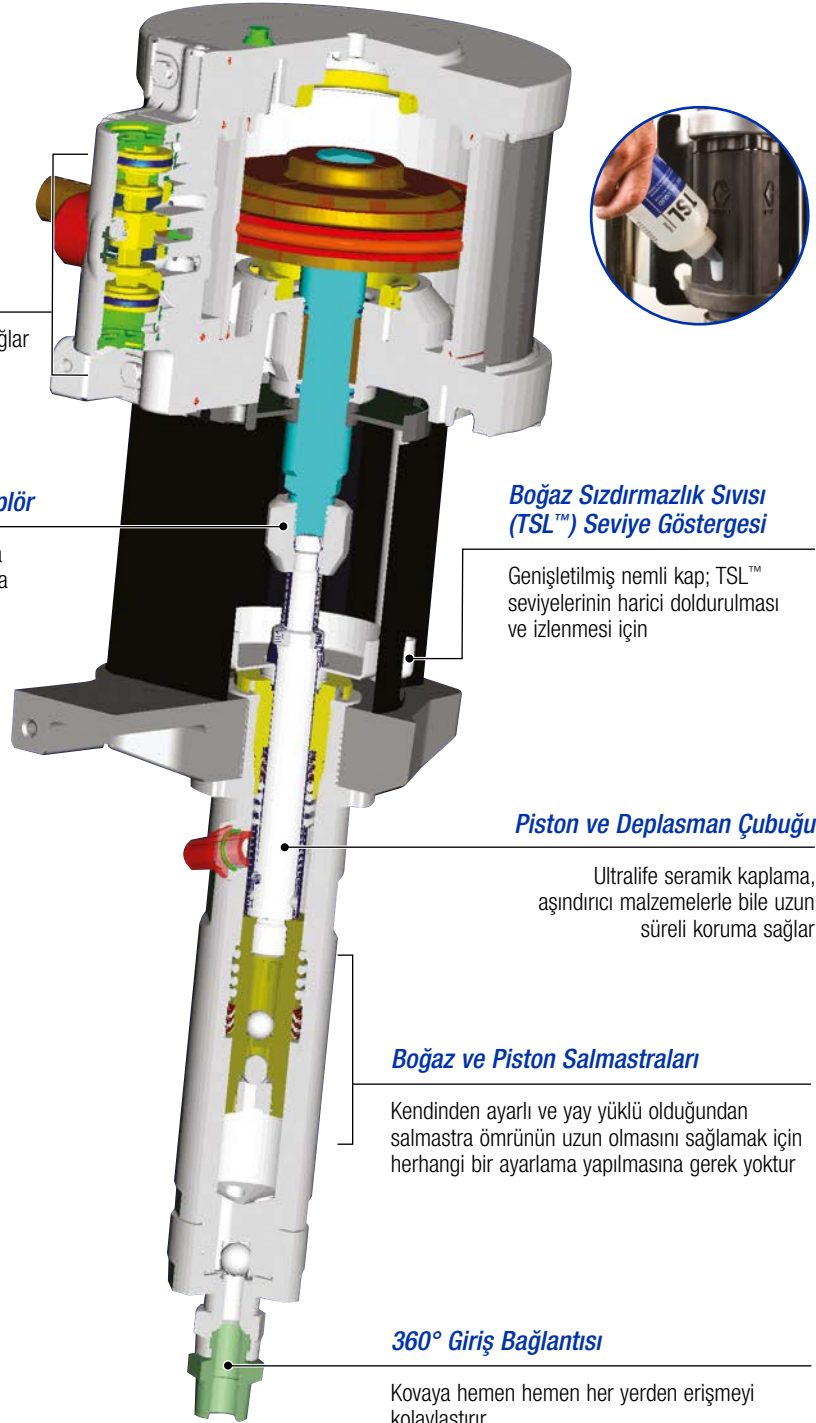
Ultralife seramik kaplama, aşındırıcı malzemelerle bile uzun süreli koruma sağlar

### Boğaz ve Piston Salmastraları

Kendinden ayarlı ve yay yüklü olduğundan salmastra ömrünün uzun olmasını sağlamak için herhangi bir ayarlama yapılmasına gerek yoktur

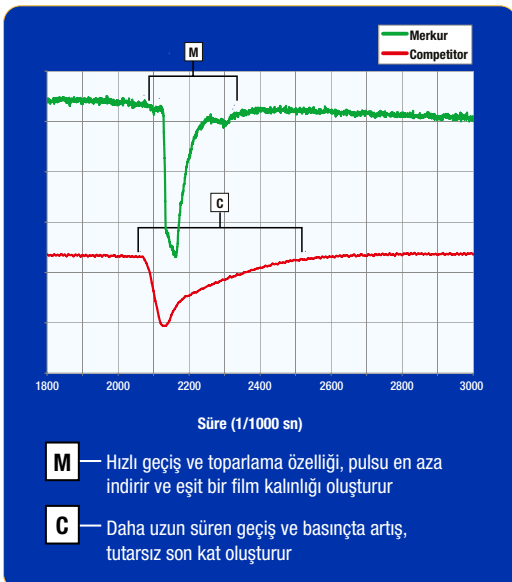
### 360° Giriş Bağlantısı

Kovaya hemen hemen her yerden erişmeyi kolaylaştırır



## Daha İyi Sonuçlar için Daha Az Puls

Merkur, son katın daha iyi, daha tutarlı olması ve kullanıcının daha az yorulması için yumuşak geçiş sağlayacak şekilde tasarlanmıştır.

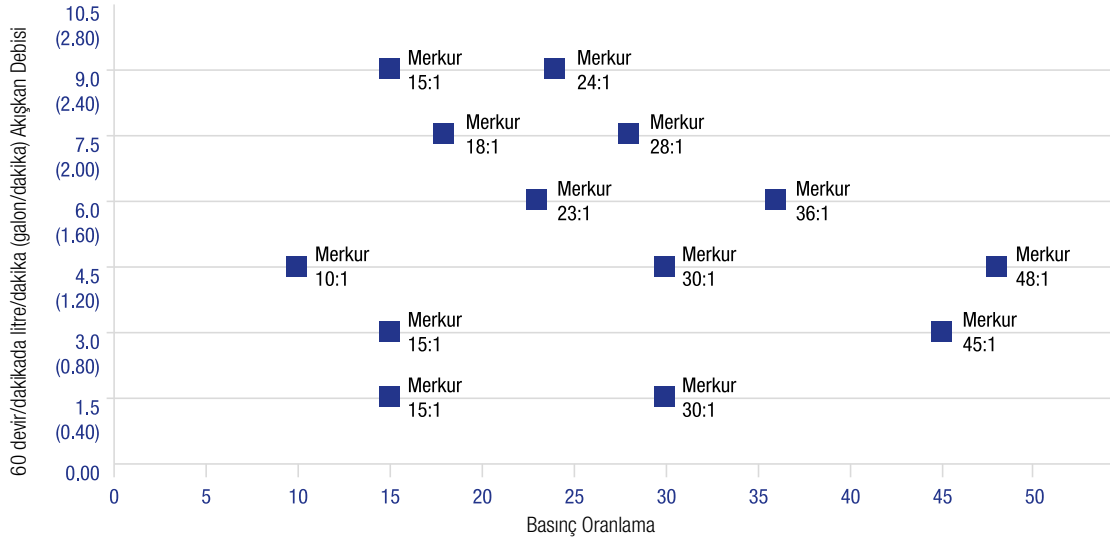




# Uygulamanız için Doğru Seçimi Yapmak

## Tüm püskürtme ihtiyaçlarınıza göre doğru basınçta uygun debiler.

13 farklı pompa modeli seçeneği ile Merkur yüksek kaliteli son kat püskürtme paketleri, verimi artırmak, maliyetler ile emisyonları düşürmek ve zor uygulamalar için sürekli yüksek kaliteli son kat sağlamak için tasarlandı.



# Uygulamanız için Doğru Seçimi Yapmak

Çeşitli tabancalar ve aksesuarlar ile Merkur pompasını birleştirin ve sizin için uygun olan paketi seçmeye başlayın!

## 1. Sprey Teknolojisi Seçin



PerformAA™  
Hava Destekli Tabanca



PerformAA™  
Havasız Tabanca



PRO Xp™  
Hava Destekli Elektrostatik

## 2. Montaj Türünü Seçin



Arabaya Monteli

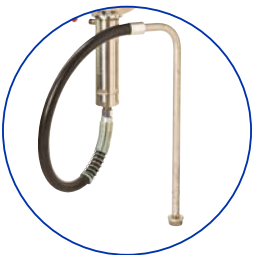


Duvara Monte



Standa Monte

## 3. Sizin için en uygun Aksesuarları belirleyin!



Emiş Hortumu



Hazne



Istıcı



Filtre

# Sipariş Bilgileri

## Hava Destekli Paketler



Hava Destekli Araba Paketi

Merkur Paketi Parça No.	Pompa Oranı	Debi, 60 devir/dk - l/dk (galon/dk)	Duvara Monte	Arabaya Monteli	Standa Monte	DataTrak	DataTrak - Sabıca Doğru Sayısı	PerformAA 15 Genel Son Kat Hava Başlığı	PerformAA 15 Hava Başlığı	Malzeme Filtresi	Emiş Hortumu	Hazne (5 litre)
<b>Merkur 10:1 - 4,5 lpm (1,2 gpm)</b>												
G10W05	10	4,5 (1,2)	•					•			•	
G10W06	10	4,5 (1,2)	•					•			•	
G10W07	10	4,5 (1,2)	•					•		•	•	
G10W08	10	4,5 (1,2)	•			•		•		•	•	
G10W11	10	4,5 (1,2)	•						LV	•	•	
G10C07	10	4,5 (1,2)		•				•			•	
G10C08	10	4,5 (1,2)		•		•		•			•	
G10C09	10	4,5 (1,2)		•				•		•	•	
G10C10	10	4,5 (1,2)		•		•		•		•	•	
G10C11	10	4,5 (1,2)		•				•				•
G10C13	10	4,5 (1,2)		•				•		•		•
G10C15	10	4,5 (1,2)		•					LV	•	•	
<b>Merkur 15:1 - 1,5 lpm (0,4 gpm)</b>												
G15W05	15	1,5 (0,4)	•					•			•	
G15W06	15	1,5 (0,4)	•					•			•	
G15W07	15	1,5 (0,4)	•					•		•	•	
G15W08	15	1,5 (0,4)	•					•		•	•	
G15W11	15	1,5 (0,4)	•						WL		•	
G15W13	15	1,5 (0,4)	•						WL	•	•	
G15C07	15	1,5 (0,4)		•				•			•	
G15C08	15	1,5 (0,4)		•				•			•	
G15C09	15	1,5 (0,4)		•				•		•	•	
G15C10	15	1,5 (0,4)		•				•		•	•	
G15C11	15	1,5 (0,4)		•				•				•
G15C12	15	1,5 (0,4)		•				•				•
G15C13	15	1,5 (0,4)		•				•		•		•
G15C14	15	1,5 (0,4)		•				•		•		•
G15C15	15	1,5 (0,4)		•					WL		•	
G15C17	15	1,5 (0,4)		•					WL	•	•	
G15T03	15	1,5 (0,4)			•			•			•	
G15T04	15	1,5 (0,4)			•			•			•	
G15T05	15	1,5 (0,4)			•			•				•
<b>Merkur 15:1 - 3,0 lpm (0,8 gpm)</b>												
G15W25	15	3,0 (0,8)	•					•			•	
G15W26	15	3,0 (0,8)	•			•		•			•	
G15W27	15	3,0 (0,8)	•					•		•	•	
G15W28	15	3,0 (0,8)	•			•		•		•	•	
G15C27	15	3,0 (0,8)		•				•			•	
G15C28	15	3,0 (0,8)		•		•		•			•	
G15C29	15	3,0 (0,8)		•				•		•	•	
G15C30	15	3,0 (0,8)		•		•		•		•	•	
G15C31	15	3,0 (0,8)		•				•				•
G15C33	15	3,0 (0,8)		•				•		•		•
G15T13	15	3,0 (0,8)			•			•			•	
G15T14	15	3,0 (0,8)			•	•		•			•	
G15T15	15	3,0 (0,8)			•			•				•
<b>Merkur 15:1 - 9,0 lpm (2,4 gpm)</b>												
G15W55	15	9,0 (2,4)	•					•		•	•	
G15W56	15	9,0 (2,4)	•			•		•		•	•	
G15C83	15	9,0 (2,4)		•				•		•	•	
G15C84	15	9,0 (2,4)		•		•		•		•	•	

\*Tüm paketlerde 7,5 m (25 ft) sıvı ve hava hortumu ve bir AXM veya AXF püskürtme ucu bulunur  
Hava başlıkları: LV = düşük viskozite, WL = ahşap vernik

# Sipariş Bilgileri

## Hava Destekli Paketler

Merkur Paketi Parça No.	Pompa Oranı	Debi, 60 devir/dk - /dk (galon/dk)	Duvara Monte	Arabaya Monteli	Data Trak	PerformAA 50	PerformAA RAC Tabanca	Malzeme Filtresi	Emiş Hortumu	Hazne	İstimali Paket	Isıtıcı Voltaj
<b>Merkur 18:1 - 7,5 lpm (2,0 gpm)</b>												
G18W07	18	7,5 (2,0)	•			•		•	•			
G18W08	18	7,5 (2,0)	•		•	•		•	•			
G18W09	18	7,5 (2,0)	•				•	•	•			
G18W10	18	7,5 (2,0)	•		•		•	•	•			
G18C05	18	7,5 (2,0)		•		•		•	•			
G18C06	18	7,5 (2,0)		•	•	•		•	•			
G18C07	18	7,5 (2,0)		•			•	•	•			
G18C08	18	7,5 (2,0)		•	•		•	•	•			
<b>Merkur 23:1 - 6,0 lpm (1,6 gpm)</b>												
G23W09	23	6,0 (1,6)	•			•		•	•			
G23W10	23	6,0 (1,6)	•		•	•		•	•			
G23W11	23	6,0 (1,6)	•				•	•	•			
G23W12	23	6,0 (1,6)	•		•		•	•	•			
G23C07	23	6,0 (1,6)		•		•				•		
G23C11	23	6,0 (1,6)		•		•		•		•		
G23C09	23	6,0 (1,6)		•		•		•	•			
G23C12	23	6,0 (1,6)		•	•	•		•	•			
G23C13	23	6,0 (1,6)		•			•	•	•			
G23C14	23	6,0 (1,6)		•	•		•	•	•			
<b>Merkur 23:1 - 6,0 lpm (1,6 gpm)</b>												
G24W07	24	2,4 (9,0)	•			•		•	•			
G24W08	24	2,4 (9,0)	•		•	•		•	•			
G24W09	24	2,4 (9,0)	•				•	•	•			
G24W10	24	2,4 (9,0)	•		•		•	•	•			
G24C09	24	2,4 (9,0)		•		•		•	•			
G24C10	24	2,4 (9,0)		•	•	•		•	•			
G24C11	24	2,4 (9,0)		•			•	•	•			
G24C12	24	2,4 (9,0)		•	•		•	•	•			
<b>Merkur 28:1 - 7,5 lpm (2,0 gpm)</b>												
G28W11	28	7,5 (2,0)	•			•		•	•			
G28W12	28	7,5 (2,0)	•		•	•		•	•			
G28W13	28	7,5 (2,0)	•				•	•	•			
G28W14	28	7,5 (2,0)	•		•		•	•	•			
G28W17	28	7,5 (2,0)	•			•		•	•		•	120
G28W18	28	7,5 (2,0)	•		•	•		•	•		•	120
G28C09	28	7,5 (2,0)		•		•		•	•			
G28C10	28	7,5 (2,0)		•	•	•		•	•			
G28C11	28	7,5 (2,0)		•			•	•	•			
G28C12	28	7,5 (2,0)		•	•		•	•	•			
G28C15	28	7,5 (2,0)		•		•		•	•		•	120
G28C16	28	7,5 (2,0)		•	•	•		•	•		•	120

\*Tüm paketler 7,5 metrelik (25 ft) malzeme hortumu ve hava hortumu içerir



Hava Destekli Araba Paketi





# Sipariş Bilgileri

## Hava Destekli Paketler



Airless Duvara Monte Paketi



Hava Destekli Stant Paketi

Mercur Paketi Parça No.	Pompa Oranı	Debi, 60 devir/dk - l/dk (galon/dk)	Duvara Monte	Arabaya Monteji	Standa Monte	DataTrak	PerformAA 50	PerformAA RAC Tabanca	Malzeme Filtresi	Emiş Hortumu	Hazne (5 litre)	Isıtılmalı Paket	Isıtıcı Voltaj
<b>Mercur 30:1 - 1,5 lpm (0,4 gpm)</b>													
G30W13	30	1,5 (0,4)	•				•			•			
G30W14	30	1,5 (0,4)	•			•	•			•			
G30W15	30	1,5 (0,4)	•				•		•	•			
G30W16	30	1,5 (0,4)	•			•	•		•	•			
G30W17	30	1,5 (0,4)	•					•	•	•			
G30W18	30	1,5 (0,4)	•			•		•	•	•			
G30C21	30	1,5 (0,4)		•			•			•			
G30C22	30	1,5 (0,4)		•		•	•			•			
G30C23	30	1,5 (0,4)		•			•				•		
G30C27	30	1,5 (0,4)		•			•		•		•		
G30C25	30	1,5 (0,4)		•			•		•	•			
G30C26	30	1,5 (0,4)		•		•	•		•	•			
G30C29	30	1,5 (0,4)		•				•		•			
G30C30	30	1,5 (0,4)		•		•		•		•			
G30C31	30	1,5 (0,4)		•				•			•		
G30C35	30	1,5 (0,4)		•				•	•		•		
G30C33	30	1,5 (0,4)		•				•	•	•			
G30C34	30	1,5 (0,4)		•		•		•	•	•			
G30T03	30	1,5 (0,4)			•		•			•			
G30T04	30	1,5 (0,4)			•	•	•			•			
G30T05	30	1,5 (0,4)			•		•		•	•			
G30T06	30	1,5 (0,4)			•	•	•		•	•			
G30T09	30	1,5 (0,4)			•		•				•		
G30T07	30	1,5 (0,4)			•			•		•			
G30T08	30	1,5 (0,4)			•	•		•		•			
G30T11	30	1,5 (0,4)			•			•	•	•			
G30T12	30	1,5 (0,4)			•	•		•	•	•			
<b>Mercur 30:1 - 4,5 lpm (1,2 gpm)</b>													
G30W73	30	4,5 (1,2)	•				•		•	•			
G30W74	30	4,5 (1,2)	•			•	•		•	•			
G30W75	30	4,5 (1,2)	•					•	•	•			
G30W76	30	4,5 (1,2)	•			•		•	•	•			
G30W79	30	4,5 (1,2)	•				•		•	•		•	120
G30W80	30	4,5 (1,2)	•			•	•		•	•		•	120
G30C65	30	4,5 (1,2)		•			•				•		
G30C67	30	4,5 (1,2)		•			•		•	•			
G30C68	30	4,5 (1,2)		•		•	•		•	•			
G30C71	30	4,5 (1,2)		•				•			•		
G30C73	30	4,5 (1,2)		•				•	•	•			
G30C74	30	4,5 (1,2)		•		•		•	•	•			
G30C77	30	4,5 (1,2)		•			•		•	•		•	120
G30C78	30	4,5 (1,2)		•		•	•		•	•		•	120
<b>Mercur 36:1 - 6,0 lpm (1,6 gpm)</b>													
G36W13	36	6,0 (1,6)	•				•		•	•			
G36W14	36	6,0 (1,6)	•			•	•		•	•			
G36W15	36	6,0 (1,6)	•					•	•	•			
G36W16	36	6,0 (1,6)	•			•		•	•	•			
G36C09	36	6,0 (1,6)		•			•		•	•			
G36C10	36	6,0 (1,6)		•		•	•		•	•			
G36C11	36	6,0 (1,6)		•				•	•	•			
G36C12	36	6,0 (1,6)		•		•		•	•	•			

\*Tüm paketler 7,5 metrelik (25 ft) malzeme hortumu ve hava hortumu içerir



# Sipariş Bilgileri

## Hava Destekli Paketler

Merkur Paketi Parça No.	Pompa Oranı	Debi, 60 devir/dk - l/dk (galon/dk)	Duvara Monte	Arabaya Monteli	DataTrak	PerformAA 50	PerformAA RAC Tabanca	Akışkan Filtresi	Emiş Hortumu
<b>Merkur 45:1 - 3,0 lpm (0,8 gpm)</b>									
G45W13	45	3,0 (0,8)	•			•		•	•
G45W14	45	3,0 (0,8)	•		•	•		•	•
G45W15	45	3,0 (0,8)	•			•		•	•
G45W16	45	3,0 (0,8)	•	•	•	•		•	•
G45C15	45	3,0 (0,8)		•		•		•	•
G45C16	45	3,0 (0,8)		•	•	•		•	•
G45C17	45	3,0 (0,8)		•		•		•	•
G45C18	45	3,0 (0,8)		•	•	•		•	•
<b>Merkur 48:1 - 4,5 lpm (1,2 gpm)</b>									
G48W13	48	4,5 (1,2)	•			•		•	•
G48W14	48	4,5 (1,2)	•		•	•		•	•
G48W15	48	4,5 (1,2)	•			•		•	•
G48W16	48	4,5 (1,2)	•	•	•	•		•	•
G48C11	48	4,5 (1,2)		•		•		•	•
G48C12	48	4,5 (1,2)		•	•	•		•	•
G48C13	48	4,5 (1,2)		•		•		•	•
G48C14	48	4,5 (1,2)		•	•	•		•	•

\*Tüm paketler 7,5 metrelik (25 ft) malzeme hortumu ve hava hortumu içerir



Isıtmalı Hava Destekli Araba Paketi

## Havasız Paketler

Merkur Paketi Parça No.	Pompa Oranı	Debi, 60 devir/dk - l/dk (galon/dk)	Duvara Monte	Arabaya Monteli	DataTrak	XTR5+ Tabanca	PerformAA 50 Havasız Tabanca	Akışkan Filtresi	Emiş Hortumu	Isıtmalı Paket	Isıtıcı Voltaj
<b>Merkur 23:1 - 6,0 lpm (1,6 gpm)</b>											
G23W07	23	6,0 (1,6)	•			•		•	•		
G23W08	23	6,0 (1,6)	•		•	•		•	•		
G23C03	23	6,0 (1,6)		•		•		•	•		
G23C04	23	6,0 (1,6)		•	•	•		•	•		
<b>Merkur 24:1 - 9,0 lpm (2,4 gpm)</b>											
G24W05	24	9,0 (2,4)	•			•		•	•		
G24W06	24	9,0 (2,4)	•		•	•		•	•		
G24C03	24	9,0 (2,4)		•		•		•	•		
G24C04	24	9,0 (2,4)		•	•	•		•	•		
<b>Merkur 28:1 - 7,5 lpm (2,0 gpm)</b>											
G28W05	28	7,5 (2,0)	•			•		•	•		
G28W06	28	7,5 (2,0)	•		•	•		•	•		
G28W07	28	7,5 (2,0)	•			•		•	•	•	120
G28W08	28	7,5 (2,0)	•		•	•		•	•	•	120
G28C03	28	7,5 (2,0)		•		•		•	•		
G28C04	28	7,5 (2,0)		•	•	•		•	•		
G28C05	28	7,5 (2,0)		•		•		•	•	•	120
G28C06	28	7,5 (2,0)		•	•	•		•	•	•	120
<b>Merkur 30:1 - 1,5 lpm (0,4 gpm)</b>											
G30W07	30	1,5 (0,4)	•			•		•	•		
G30W08	30	1,5 (0,4)	•		•	•		•	•		
G30C07	30	1,5 (0,4)		•		•		•	•		
G30C08	30	1,5 (0,4)		•	•	•		•	•		
G30C09	30	1,5 (0,4)		•		•		•	•		
G30C10	30	1,5 (0,4)		•	•	•		•	•		
<b>Merkur 30:1 - 4,5 lpm (1,2 gpm)</b>											
G30W57	30	4,5 (1,2)	•			•		•	•		
G30W58	30	4,5 (1,2)	•		•	•		•	•		
G30W59	30	4,5 (1,2)	•			•		•	•		
G30W60	30	4,5 (1,2)	•		•	•		•	•		
G30W67	30	4,5 (1,2)	•			•		•	•	•	120
G30W68	30	4,5 (1,2)	•		•	•		•	•	•	120
G30W87	30	4,5 (1,2)	•			•		•	•		
G30C55	30	4,5 (1,2)		•		•		•	•		
G30C56	30	4,5 (1,2)		•	•	•		•	•		
G30C59	30	4,5 (1,2)		•		•		•	•	•	120
G30C60	30	4,5 (1,2)		•	•	•		•	•	•	120
G30C97	30	4,5 (1,2)		•		•		•	•		
G30C99°	30	4,5 (1,2)		•		•		•	•		
<b>Merkur 45:1 - 3,0 lpm (0,8 gpm)</b>											
G45C25	45	3,0 (0,8)		•		•		•	•		
G45W21	45	3,0 (0,8)	•			•		•	•		

\*Tüm paketlerde 7,5 m (25 ft) akışkan hortumu bulunur  
°Akışkan filtresi tahliye valfi içerir

# Sipariş Bilgileri

## Elektrostatik Paketler

Tüm elektrostatik paketler bir Pro Xp Hava Destekli elektrostatik tabanca, emiş hortumu ve akışkan filtresi içerir

Mercur Paketi Parça No.	Pompa Oranı	Debi, 60 devir/dk - l/dk (galon/dk)	Duvara Monte	Arabaya Monteli	DataTrak	Isıtmalı Paket	Isıtıcı Voltaj	Pro Xp85 kV Akıllı	Pro Xp85 kV Standart	Pro Xp60 kV Standart
<b>Mercur 15:1 - 9,0 lpm (2,4 gpm)</b>										
G15W57	15	9,0 (2,4)	•					•		
G15W58	15	9,0 (2,4)	•		•			•		
G15C85	15	9,0 (2,4)		•				•		
G15C86	15	9,0 (2,4)		•	•			•		
<b>Mercur 18:1 - 7,5 lpm (2,0 gpm)</b>										
G18W11	18	7,5 (2,0)	•					•		
G18W12	18	7,5 (2,0)	•		•			•		
G18W13	28	7,5 (2,0)	•			•	120	•		
G18W14	28	7,5 (2,0)	•		•	•	120	•		
G18C09	18	7,5 (2,0)		•				•		
G18C10	18	7,5 (2,0)		•	•			•		
<b>Mercur 23:1 - 6,0 lpm (1,6 gpm)</b>										
G23W13	23	6,0 (1,6)	•					•		
G23W14	23	6,0 (1,6)	•		•			•		
G23C15	23	6,0 (1,6)		•				•		
G23C16	23	6,0 (1,6)		•	•			•		
<b>Mercur 24:1 - 9,0 lpm (2,4 gpm)</b>										
G24W11	24	9,0 (2,4)	•					•		
G24W12	24	9,0 (2,4)	•		•			•		
G24C13	24	9,0 (2,4)		•				•		
G24C14	24	9,0 (2,4)		•	•			•		
<b>Mercur 28:1 - 7,5 lpm (2,0 gpm)</b>										
G28W15	28	7,5 (2,0)	•					•		
G28W16	28	7,5 (2,0)	•		•			•		
G28W21	28	7,5 (2,0)	•			•	120	•		
G28W22	28	7,5 (2,0)	•		•	•	120	•		
G28C13	28	7,5 (2,0)		•				•		
G28C14	28	7,5 (2,0)		•	•			•		
G28C19	28	7,5 (2,0)		•		•	120	•		
G28C20	28	7,5 (2,0)		•	•	•	120	•		
G28C23	28	7,5 (2,0)		•						•
G28C25	28	7,5 (2,0)		•					•	
<b>Mercur 30:1 - 4,5 lpm (1,2 gpm)</b>										
G30W77	30	4,5 (1,2)	•					•		
G30W78	30	4,5 (1,2)	•		•			•		
G30W83	30	4,5 (1,2)	•			•	120	•		
G30W84	30	4,5 (1,2)	•		•	•	120	•		
G30C75	30	4,5 (1,2)		•				•		
G30C76	30	4,5 (1,2)		•	•			•		
G30C81	30	4,5 (1,2)		•		•	120	•		
G30C82	30	4,5 (1,2)		•	•	•	120	•		
G30C87	30	4,5 (1,2)		•						•
G30C89	30	4,5 (1,2)		•					•	

\*Tüm paketlerde 7,5 m (25 fit) topraklanmış elektrostatik hava hortumu ve akışkan hortumu bulunur

## Püskürtme Tabancaları

Daha fazla model numarası için püskürtme tabancası broşürüne bakın. Tüm tabancaların meme seçimi dahildir.

26B501	PerformAA 15 Püskürtme Tabancası
26B503	PerformAA 15 Ahşap Vernik Püskürtme Tabancası
26B505	PerformAA 15 Düşük Viskozite Püskürtme Tabancası
26B511	PerformAA 50 Püskürtme Tabancası
26B518	PerformAA RAC Püskürtme tabancası
XTR521	XTR5+ Havasız Püskürtme Tabancası
26B520	PerformAA 50 Havasız
H85M10	Pro Xp85 AA Akıllı Elektrostatik Püskürtme Tabancası
H85T10	ŞPro Xp85 AA Standart Elektrostatik Püskürtme Tabancası
H60T10	Pro Xp60 AA Standart Elektrostatik Püskürtme Tabancası

## Aksesuarlar

256410	Hazne 5 l (1,5 gal) polietilen
243340	Karıştırıcı Kova Kapağı Malzemeyi 18,9 litrelik (5 gal) kova içinde karıştırmak için
222121	Akışkan Regülatörü, Paslanmaz Çelik Maksimum çalışma basıncı: 103 bar (10,3 MPa / 1500 psi) Regülatör aralığı: 10-28 bar (1-8,2 MPa / 150-1200 psi)
24A587	Pompa Çıkışı Akışkan Filtresi, Paslanmaz Çelik 60 mesh (250 micron), 350 bar (25 MPa / 5000 psi)
256425	Akışkan Filtresi Tahliye Valfi, Paslanmaz Çelik 350 bar (35 MPa / 5000 psi)
224458	Yedek Filtre Bölmesi Elemanı 3'lü paket elemanları, 30 mesh, SST
224459	Yedek Filtre Bölmesi Elemanı 3'lü paket elemanları, 60 mesh, SST
24A540	Hava Kontrolü Gösterge Muhafazaları 10 adet koruma 5 tabaka
24B187	İkinci AA Tabanca Kiti Hava regülatörü ve basınç göstergesini içerir

## DataTrak

24A575	200 cc ve 400 cc Hava Motorları için Yükseltme Kiti
24A576	1200 cc ve 1800 cc Hava Motorları için Yükseltme Kiti
24A592	Yalnızca Döngü Sayısı ile DataTrak için Yükseltme Kiti

## Emiş Hortumları

24A954	208 l (55 gal) Varil Emiş Hortumu ve Süzgeci, 3/4 inç akışkan girişi
24B598	208 l (55 gal) Varil Emiş Hortumu ve Süzgeci, 1 inç akışkan girişi
24B337	Arabaya Monteli Pompa için PTFE İçerikli Emiş Hortumu, 3/4 inç giriş
24B338	Arabaya Monteli Pompa için PTFE İçerikli Emiş Hortumu, 1 inç giriş
24J315	Duvara Monteli Pompalar için PTFE İçerikli Emiş Hortumu, 1/2 inç giriş
24B424	Duvara Monteli Pompa için PTFE İçerikli Emiş Hortumu, 3/4 inç giriş
24B425	Duvara Monteli Pompa için PTFE İçerikli Emiş Hortumu, 1 inç giriş

# Teknik Özellikler

## Merkur Teknik Özellikleri

Pompa Oranı	Merkur 10:1	Merkur 15:1	Merkur 15:1	Merkur 15:1	Merkur 18:1	Merkur 23:1	Merkur 24:1
60 cpm'de Akışkan Debisi	4,5 litre/dakika (1,2 galon/ dakika)	1,5 litre/dakika (0,4 galon/ dakika)	3 litre/dakika (0,8 galon/ dakika)	9 litre/dakika (2,4 galon/ dakika)	7,5 litre/dakika (2 galon/dakika)	6 litre/dakika (1,6 galon/ dakika)	9 litre/dakika (2,4 galon/ dakika)
Devir Başına Hacim (cc)	75 cc (2,5 oz)	25 cc (0,8 oz)	50 cc (1,7 oz)	150 cc (5 oz)	125 cc (4 oz)	100 cc (3,4 oz)	150 cc (5 oz)
Maksimum Sıvı Çıkış Basıncı	69 bar (1000 psi)	103 bar (1500 psi)	103 bar (1500 psi)	103 bar (1500 psi)	124 bar (1800 psi)	158 bar (2300 psi)	165 bar (2400 psi)
Maksimum Hava Giriş Basıncı	7 bar (100 psi)	7 bar (100 psi)	7 bar (100 psi)	7 bar (100 psi)	7 bar (100 psi)	7 bar (100 psi)	7 bar (100 psi)
7 bar'da Hava Tüketimi 20 cpm'de (0,7 MPa - 100 psi)	0,25 m <sup>3</sup> /dak (6 scfm)	0,17m <sup>3</sup> /dak (3 scfm)	0,25 m <sup>3</sup> /dak (6 scfm)	0,48m <sup>3</sup> /dak (17 scfm)	0,48m <sup>3</sup> /dak (17 scfm)	0,48m <sup>3</sup> /dak (17 scfm)	0,74m <sup>3</sup> /dak (26 scfm)
Akışkan Girişi Boyutu	3/4inç npt(m)	1/2inç npt(m)	3/4inç npt(m)	1inç npt(m)	1inç npt(m)	3/4inç npt(m)	1inç npt(m)
Akışkan Çıkış Boyutu	3/8inç npt(m)	3/8inç npt(m)	3/8inç npt(m)	3/4inç npt(m)	1/2inç npt(m)	3/8inç npt(m)	3/4inç npt(m)
Hava Girişi (motor)	1/4inç npt(f)	1/4inç npt(f)	1/4inç npt(f)	1/2inç npt(f)	1/2inç npt(f)	1/2inç npt(f)	1/2inç npt(f)

Pompa Oranı	Merkur 28:1	Merkur 30:1	Merkur 30:1	Merkur 36:1	Merkur 45:1	Merkur 48:1
60 cpm'de Akışkan Debisi	7,5 litre/dakika (2 galon/dakika)	1,5 litre/dakika (0,4 galon/dakika)	4,5 litre/dakika (1,2 galon/dakika)	6 litre/dakika (1,6 galon/dakika)	3 litre/dakika (0,8 galon/dakika)	4,5 litre/dakika (1,2 galon/dakika)
Devir Başına Hacim (cc)	125 cc (4,2 oz)	25 cc (0,8 oz)	75 cc (2,5 oz)	100 cc (3,3 oz)	50 cc (1,7 oz)	75 cc (2,5 oz)
Maksimum Sıvı Çıkış Basıncı	192 bar (2800 psi)	206 bar (3000 psi)	206 bar (3000 psi)	248 bar (3600 psi)	310 bar (4500 psi)	331 bar (4800 psi)
Maksimum Hava Giriş Basıncı	7 bar (100 psi)	7 bar (100 psi)	7 bar (100 psi)	7 bar (100 psi)	6,2 bar (90 psi)	5,8 bar (85 psi)
7 bar'da Hava Tüketimi 20 cpm'de (0,7 MPa - 100 psi)	0,74m <sup>3</sup> /dak (26 scfm)	0,25 m <sup>3</sup> /dak (6 scfm)	0,48m <sup>3</sup> /dak (17 scfm)	0,74m <sup>3</sup> /dak (26 scfm)	0,48m <sup>3</sup> /dak (17 scfm)	0,74m <sup>3</sup> /dak (26 scfm)
Akışkan Girişi Boyutu	1inç npt(m)	1/2inç npt(m)	3/4inç npt(m)	3/4inç npt(m)	3/4inç npt(m)	3/4inç npt(m)
Akışkan Çıkış Boyutu	1/2inç npt(m)	3/8inç npt(m)	3/8inç npt(m)	3/8inç npt(m)	3/8inç npt(m)	3/8inç npt(m)
Hava Girişi (motor)	1/2inç npt(f)	1/4inç npt(f)	1/2inç npt(f)	1/2inç npt(f)	1/2inç npt(f)	1/2inç npt(f)

## Tabanca Hortumları

256390	7,5 m (25 ft) Hava Hortumu
241812	7,5 m (25 ft) Akışkan Hortumu 228 bar (22,8 MPa / 3300 psi)
24A955	15,2 m (50 ft) Birlikte Verilen Hava ve Akışkan Hortumu 228 bar (22,8 MPa / 3300 psi)
256389	15,2 m (50 ft) Hava Hortumu
24B562	15,2 m (50 ft) Akışkan Hortumu 228 bar (22,8 MPa / 3300 psi)
24A588	Hortum Klipsleri - 10'lu Paket

## Talimat ve Parça Kılavuzları

312797	Merkur Hava Destekli ve Havasız Püskürtücü Paketi
312798	Merkur Elektstatik Püskürtme Paketi
313255	Merkur Hava Destekli ve Havasız Isıtmalı Paketi
312794	Merkur Pompaları
312792	Merkur Deplasman Alt Pompa
312796	Merkur Hava Motoru



## GRACO HAKKINDA

1926 yılında kurulan Graco, malzeme idare sistemleri ve parçaları alanında dünya lideridir. Graco ürünleri, ticari ve endüstriyel işletmelerde, araç yağlama işlemlerinde kullanılan birçok akışkan ve viskoz malzemeyi taşır, ölçer, kontrol eder, dağıtımını yapar ve uygular.

Şirketin başarısı, teknolojik mükemmelliğe olan kararlı bağlılığına, dünya kalitesinde üretimine ve benzersiz müşteri hizmetlerine dayanmaktadır. Graco birlikte çalıştığı nitelikli distribütörler ile, geniş bir alan olan malzeme kontrolü çözümlerinde kalite standartlarını belirleyen en yeni sistemleri, en kaliteli ürünleri ve en son teknolojiyi sunar. Graco, boya püskürtme, koruyucu boya, boya sirkülasyonu, yağlama, mastik ve yapıştırıcıların sanayi uygulamalarına ve ayrıca yapı sektörüne yönelik de ekipman sunar. Graco'nun devam eden malzeme yönetimi ve kontrolü üzerine yatırımları, küresel pazara yenilikçi çözümler sunmaya devam edecektir.

## GRACO MERKEZLERİ

### POSTA ADRESİ

P.O. Box 1441  
Minneapolis, MN 55440-1441  
Tel: 612-623-6000  
Faks: 612-623-6777

### AMERİKA

#### MINNESOTA

Genel Merkez  
Graco Inc.  
88-11th Avenue N.E.  
Minneapolis, MN 55413

### AVRUPA

#### BELÇİKA

European Distribution Center  
Graco Distribution BV  
Industrieterrein-Oude Bunders  
Slakweidestraat 31  
3630 Maasmechelen  
Belçika  
Tel: 32 89 770 700  
Faks: 32 89 770 777

### ASYA PASİFİK

#### AVUSTRALYA

Graco Australia Pty Ltd.  
Suite 17, 2 Enterprise Drive  
Bundoora, Victoria 3083  
Avustralya  
Tel: 61 3 9468 8500  
Faks: 61 3 9468 8599

#### CHINA

Graco Fluid Equipment  
(Shanghai) Co., Ltd  
Building 7, No. 1-2,  
Wenshui Road 299  
Jing'an District  
Shanghai 200436  
P.R. China  
Tel: 86 512 6260 5711  
Fax: 86 21 6495 0077

### HİNDİSTAN

Graco Hong Kong Ltd.  
Hindistan İrtibat Bürosu  
Room 432, Augusta Point  
Regus Business Centre 53  
Golf Course Road  
Gurgaon, Haryana  
Hindistan 122001  
Tel: 91 124 435 4208  
Faks: 91 124 435 4001

### JAPONYA

Graco K.K.  
1-27-12 Hayabuchi  
Tsuzuki-ku  
Yokohama City, Japonya 2240025  
Tel: 81 45 593 7300  
Faks: 81 45 593 7301

### KORE

Graco Korea Inc.  
38, Samsung 1-ro 1-gil  
Hwaseong-si, Gyeonggi-do, 18449  
Kore Cumhuriyeti  
Tel: 82 31 8015 0961  
Faks: 82 31 613 9801

Bu belgede yer alan tüm yazılı ve görsel veriler baskı sırasında mevcut en son ürün bilgilerini içermektedir.  
Graco, önceden haber vermeden değişiklik yapma hakkını saklı tutar.

Graco, ISO 9001 sertifikasına sahiptir.



**Avrupa**  
+32 89 770 700  
FAKS +32 89 770 777  
WWW.GRACO.COM

©2009-2015 Graco Distribution BV 340004TR Rev. G 08/22 Avrupa'da basılmıştır.  
Tüm diğer markalar ve ticari isimler sadece tanımlama amacıyla kullanılmıştır ve sahiplerine aittir.  
Graco'nun fikri mülkiyet hakları hakkında daha fazla bilgi için lütfen [www.graco.com/patent](http://www.graco.com/patent) veya [www.graco.com/trademarks](http://www.graco.com/trademarks) adresini ziyaret edin.