

In-Line-Material- überwachungsgeräte

Informer und ProControl 1KE



Der kostengünstige Weg zur Materialmessung und Reduzierung von Lackverlusten

Informer und ProControl 1KE sind bedienungsfreundliche Geräte für die Materialüberwachung. Sie messen mit höchster Genauigkeit, regeln die Förderleistungen und überwachen die Menge Material, die durch die Leitungen fließt – hervorragende Werkzeuge zur Verbesserung Ihres Finishing-Prozesses.



Zuverlässige Informationen und Überwachung

Die Inline-Materialüberwachungsgeräte von Graco sind darauf ausgelegt, Ihnen Zeit und Kosten zu sparen. Nehmen Sie den Informer zur Überwachung Ihrer Materialien oder den ProControl 1KE für das Management Ihrer Materialien. Beide Produkte profitieren von Gracos Erfahrungen mit zuverlässigen Systemkomponenten.

Gut lesbare Anzeige

Aufzeichnen und Überwachen der Förderleistungen und des täglichen, wöchentlichen, monatlichen oder jährlichen Materialverbrauchs.

PIN-geschützt

Einstellfunktionen sind vor unbefugtem Zugriff geschützt.



Wartungserinnerung

Sendet seine Meldung, wenn das Gerät gewartet werden muss.

Gesamtfördermenge

Anzeige der Gesamtfördermenge zur Auftragsprotokollierung.

Haupteinsatzbereiche

- Manuelle Spritzlackierung
- Automatische Spritzlackierung
- Lösungsmitteldosierung
- Materialdosierung

Wichtige Branchen

- Autozulieferindustrie
- LKW und Busse
- Automobilindustrie
- Land- und Baumaschinen
- Luftfahrt
- Holz



Überwacht Materialien und verbessert Ihre Finishing-Prozesse

Informer

Direkte Überwachung des Materialverbrauchs. Erfassung kritischer Betriebsinformationen für Kalkulation, Berichte und Prozessverbesserungen.

Leicht, effizient und spart Zeit und Geld, indem Materialverluste minimiert werden.

Einfache Handhabung

Genaue Berichte

Exakte Aufzeichnung der Daten zum Materialverbrauch für VOC-Berichte.

Zugriff vom Arbeitsplatz aus oder per Fernzugriff

Optional mit erweiterter Webschnittstelle (Advanced Web Interface, AWI). Damit haben Sie Zugriff auf die Daten von ihrem Arbeitsplatz aus oder per Fernzugriff.

Effizient

Reduzieren Sie Materialverluste

Mit der Überwachung der Förderleistung entdecken Sie verschlissene Düsen oder schlecht kalibrierte Spritzpistolen – das reduziert Materialverluste und senkt Kosten.

Produktiv

Spart Zeit und Geld

Spritzpistolen schnell und effizient kalibrieren. So verringern Sie Überbeschichtung oder Unterbeschichtung – das spart Zeit und Geld.



Lösungsmittelfeste Abdeckung

Haltbare Abdeckung, beständig gegen Lösungsmittel

Berührungsschalter

Mit den Schaltern werden Anzeige oder Programmeinstellungen, Grenzwerte oder andere Steuerungsfunktionen ausgewählt

Kommunikationsschnittstelle mit Lichtwellenleiter

Für den Datenaustausch zwischen mehreren Informer-Geräten und der AWI bzw. SPS

Präzisions-Volumenzähler G3000

Zur Messung von Menge und Förderleistung von Materialien (weitere Modelle verfügbar)

Materialmanagement verbessert die Spritzleistung

ProControl 1KE

Aktives Management von Material und Spritzdruck zur präzisen Umsetzung der Spritzparameter.

Wie auch der Informer dient das ProControl 1KE nicht nur zur Materialüberwachung, sondern verfügt ebenfalls über zusätzliche Funktionen für das Materialmanagement zur Verbesserung der Spritzleistung.

Präzise Überwachung

Material

Steuern Sie Druck oder Förderleistung des Finishing-Materials. So verringern Sie Overspray und damit Materialverluste.

Zerstäuberluft

Regeln Sie die Zerstäuberluft, um ein hochwertiges Finish zu erzielen.

Einfach einstellbar

Druck und Förderleistung

Regeln Sie den Spritzdruck oder die Förderleistung durch Vergrößern oder Verkleinern der Öffnung am Materialregler.

Setzen Sie Ober- und Untergrenzen, sodass der Bediener die Förderleistung innerhalb dieser Vorgaben einstellen kann oder verriegeln Sie die Einstellmöglichkeit.

Genauere Berichte

Materialverbrauch

Erfassen Sie ganz einfach Daten über den Materialverbrauch. Die Materialüberwachungsgeräte helfen auch bei der Erstellung von VOC-Berichten.



Fernüberwachung aller Materialien überwachen Ihr Unternehmensnetzwerk

Erweiterte Webschnittstelle (Advanced Web Interface, AWI)

Einfacher Zugriff und Berichterstellung

Mit der Browserschnittstelle erfassen Sie im Handumdrehen Informationen für VOC-Berichte. Zugriff von Zuhause oder vom Arbeitsplatz aus.

Reduzieren Sie Bedienerfehler

Setzen Sie Ober- und Untergrenzen für Förderleistung oder Materialdruck, sodass der Bediener die Förderleistung innerhalb dieser Vorgaben einstellen kann.

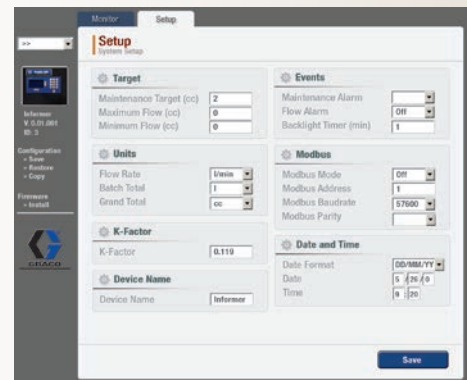
Protokollieren Sie Ihre Ergebnisse

- Einstellung und Protokollierung des Materialverbrauchs vom Büro aus oder per Fernzugriff
- Protokollieren mehrerer ProMix 2KS-Systeme in demselben Netzwerk

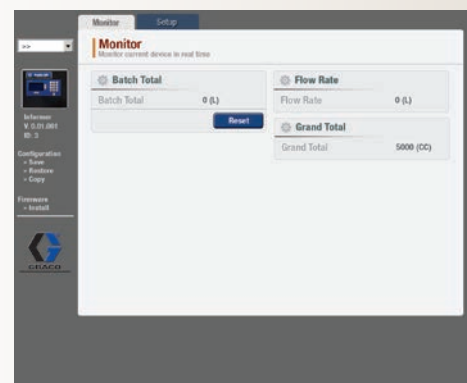
ModBus SPS-Schnittstelle

Senden Sie Informationen zu Volumen und Förderleistung an Ihre SPS

- Integrieren Sie Materialinformationen in automatisierte Prozesse
- Überwachen Sie Förderleistung oder Materialdruck
- Erfassen Sie Daten zum Materialverbrauch
- Verwalten Sie bis zu 30 ProControl 1KE-Systeme



Advanced Web Interface Setup-Menü



Advanced Web Interface
Arbeitsbildschirm

Volumenzähler

Die hochgenauen Zahnrad- und Mengendurchflusszähler eignen sich hervorragend für Finishing-Anwendungen mit nahezu allen gebräuchlichen Materialien und Harzen auf Lösungsmittel- bzw. Wasserbasis.

G250/G250 HR, G3000/G3000 HR und S3000

- Volumenzähler mit Stirnradgetriebe
- Für Materialien mit niedriger bis mittlerer Viskosität
- Edelstahl

HG6000/HG6000 HR

- Volumenzähler mit Schneckenradgetriebe
- Für höhere Förderleistungen und Materialien mit höherer Viskosität
- Edelstahl, geeignet für Materialien auf Wasserbasis

Coriolis-Volumenzähler

- Berührungsfreier Volumenzähler
- Für alle abrasiven und gefüllten Materialien
- Edelstahl, geeignet für Materialien auf Wasserbasis und säurebeständig



G3000/G3000 HR



S3000



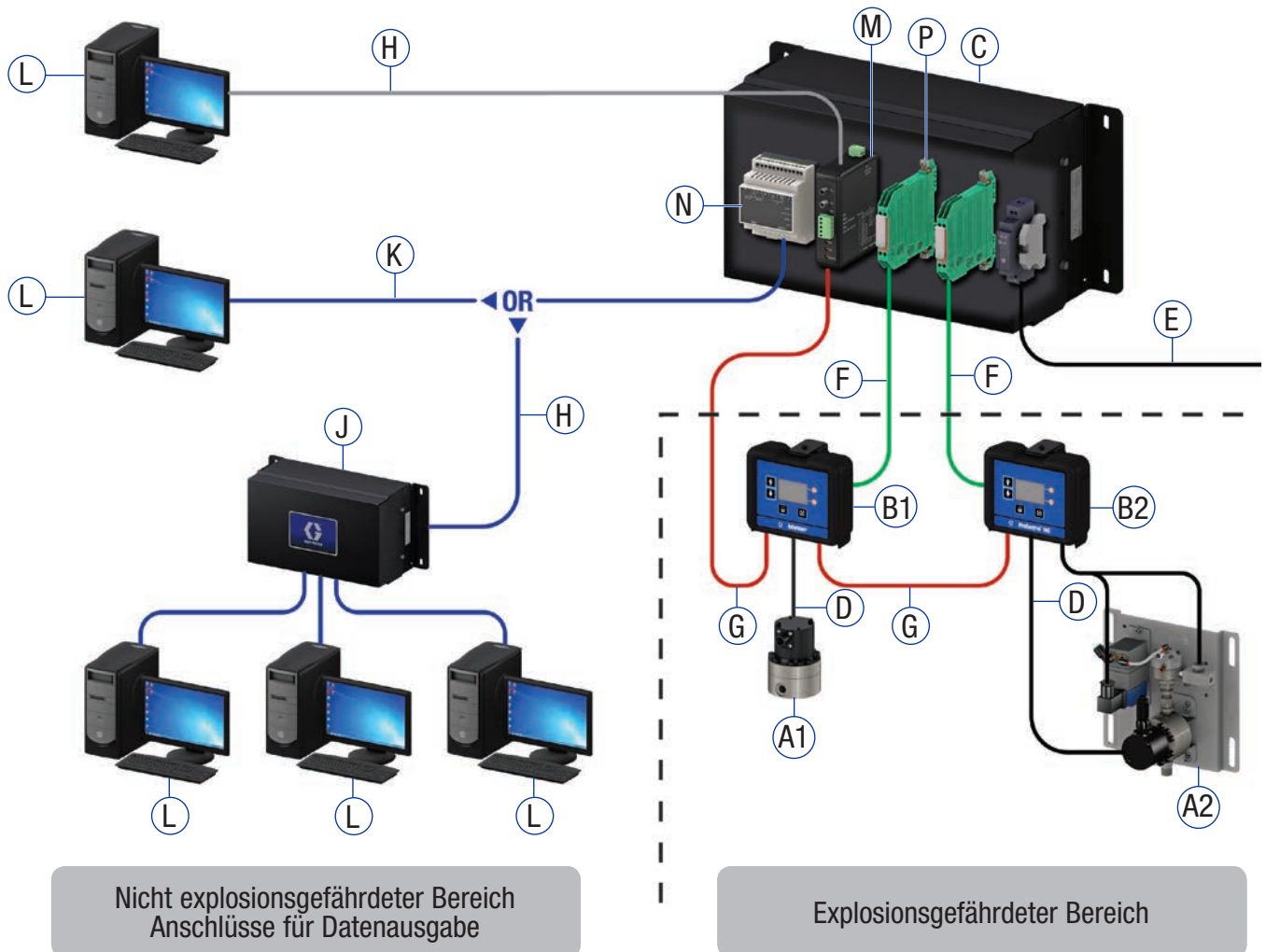
HG6000



Coriolis-
Volumenzähler

Montage

Verweise	Beschreibung	Bemerkungen
A1	Volumenzähler	Bei bestimmten Sätzen im Lieferumfang enthalten
A2	Materialdosierplatte	Bei bestimmten Sätzen im Lieferumfang enthalten
B1	Informer	Im Lieferumfang enthalten
B2	ProControl 1KE	Im Lieferumfang enthalten
C	Stromversorgung und Barriere	Bei eigensicheren Sätzen im Lieferumfang enthalten
D	Kabel, Volumenzähler, 15 m	Im Lieferumfang enthalten
E	Netzkabel, 3 m	Bei nicht-eigensicheren Sätzen im Lieferumfang enthalten
F	Netzkabel, 15 m	Lieferung separat oder im eigensicheren Satz
G	Lichtwellenleiterkabel	Siehe Ersatzteile – Zubehör
H	Seriellles Kabel	Siehe Ersatzteile – Zubehör
J	Erweiterte Webschnittstelle	Siehe Ersatzteile – Zubehör
K	Ethernet-Kabel	Siehe Ersatzteile – Zubehör
L	PC oder SPS	Nicht im Lieferumfang enthalten
M	LWL – Seriell Konverter	Siehe Zubehör
N	Modbus TCP nach Modbus RTU	Siehe Zubehör
P	Barriere	Lieferung separat oder im eigensicheren Satz



Bestellinformationen

Informer und ProControl 1KE

Artikelnummer	Informer Modul	ProControl 1KE Modul	Stromversorgung			G3000 Volumenzähler	Art der Materialüberwachung			
			Keine	AC (ohne Barriere)	AC (mit Barriere)		Materialüberwachung	Materialdurchflussregler	Drucksensor	Luftüberwachung
24L073	•		•							
24L074	•		•			•				
24L075	•			•						
24L076	•			•		•				
24L077	•				•					
24L078	•				•	•				
24L083		•	•							
24L084		•		•			•	•		
24L085		•			•		•	•		
24P592		•		•			•			
24P593		•			•		•			
24P594		•		•		•	•			
24P595		•			•	•	•			
24L086		•		•		•	•	•		
24L087		•			•	•	•	•		
24P596		•		•			•	•	•	
24P597		•			•		•	•	•	
24L088		•		•		•	•	•	•	
24L089		•			•	•	•	•	•	
24L091		•			•					•

Replacement Parts - Accessories

Stromversorgung

- 16V680 Nicht eigensichere Stromversorgung, 100 – 240 V AC (Eingang), 50/60 Hz, 24 V DC (Ausgang)
- 16M167* Eigensichere Stromversorgung, 100 – 240 V AC (Eingang)
- 16P467* Stromversorgungsbarrierensatz, Ergänzung für eigensichere Stromversorgung zur Versorgung eines weiteren Informer-Moduls. Mit Stromversorgung Barriere, Anschlussklemmen, Leitungen und Stromversorgungskabel.

**Eigensicheres Netzkabel separat kaufen*

Kabel

Nicht eigensichere Kabel

- 16K483 Kabel, Volumenzähler, 15 m, für den Anschluss des Informers an den Volumenzähler
- 16K484 Verlängerungskabel, Volumenzähler, 15 m, für das Kabel des Volumenzählers
- 16V069 Nicht eigensicheres Netzkabel, 15 m
- 16V070 Nicht eigensicheres Netzkabel, 30 m
- 16P790 Nicht eigensicheres Durchflussregelungskabel, 15 m, für den Anschluss der Durchflussregelung an das ProControl 1KE

Eigensichere Kabel

- 16K509 Eigensicheres Netzkabel, 15 m, für Stromversorgung
- 16K615 Eigensicheres Netzkabel, 30 m, für Stromversorgung
- 16V074 Eigensicheres Kabel, Volumenzähler, 15 m, für den Anschluss des Informers an den Volumenzähler
- 16V077 Eigensicheres Verlängerungskabel, Volumenzähler, 15 m, Kabel für den Anschluss des Volumenzählers

Lichtwellenleiterkabel

- 16M172 Lichtwellenleiter, 15 m
- 16M173 Lichtwellenleiter, 30 m

Schnittstellen

- 24N978 Lichtwellenleiter an Seriell-Konverter, für Kommunikation zwischen Informer und SPS
- 15V337 Erweiterte Webschnittstelle, zur Kommunikation zwischen Informer und SPS über Ethernet
- 24N807 Nicht eigensicherer Signallampensatz
- 24N977 ModBus TCP an ModBus RTU
- 24P006 Signalausgang-Satz

Volumenzähler und Drucksensoren

- 289813 G3000 Volumenzähler
Verdrängung, Volumenzähler, 75 bis 3 800 cm³/min, für Materialien mit niedriger bis mittlerer Viskosität
- 289814 Volumenzähler G3000HR
Verdrängung, Volumenzähler, 38 bis 1 900 cm³/min, für Materialien mit niedriger bis mittlerer Viskosität
- 258718 Lösemittelvolumenzähler S3000
Verdrängung, Volumenzähler, 38 bis 1 900 cm³/min, für Materialien mit niedriger Viskosität
- 24P600 Drucksensorsatz, 7 bar (100 psi, 0,7 MPa)
Zur Messung des Drucks in Flüssigkeiten oder an der Luft

Coriolis-Volumenzählersatz

- Berührungsfreier, eigensicherer Volumenzähler für abrasive und gefüllte Materialien
- 24N525 Coriolis-Volumenzählersatz (1/4")

Materialregler

- 24C375 1:1 Durchflussregler für geringen Durchsatz
- 234266 Durchflussregler für großen Durchsatz

Betriebsanleitungen

- 308778 Volumenzähler
- 313599 Coriolis-Volumenzählersätze
- 3A2040 Informer-Materialüberwachungssätze
- 3A2614 ProControl 1KE-Sätze für Material- und Luftmanagement



INFO ÜBER GRACO

Graco wurde 1926 gegründet und ist einer der weltweit führenden Anbieter von Systemen und Komponenten für das Arbeiten mit Flüssigkeiten. Graco-Produkte werden zum Fördern, Messen, Steuern, Dosieren und Auftragen vieler unterschiedlicher Flüssigkeiten und viskoser Materialien im Bereich der Fahrzeugschmierung sowie in kommerziellen und industriellen Anwendungen eingesetzt.

Der Erfolg des Unternehmens liegt in seiner unbedingten Verpflichtung zu technischer Exzellenz, herausragender Fertigungsqualität und konkurrenzlosem Kundendienst begründet. In enger Zusammenarbeit mit spezialisierten Händlern bietet Graco Systeme, Produkte und Technologien an, die weltweit als Qualitätsmaßstab für zahlreiche Flüssigkeitsförderlösungen gelten. Gracos Angebot umfasst Geräte für die Spritzlackierung, den Auftrag von Schutzanstrichen, die Farbzirkulation, Schmierung, den Auftrag von Dicht- und Klebemitteln sowie Hochleistungsgeräte für den unternehmerischen Einsatz. Durch seine kontinuierlichen Investitionen in das Management und die Steuerung von Flüssigkeiten wird Graco auch in Zukunft innovative Lösungen für einen diversifizierten Weltmarkt anbieten.

NIEDERLASSUNGEN VON GRACO

POSTANSCHRIFT

P.O. Box 1441
Minneapolis, MN 55440-1441,
USA
Tel: 612-623-6000
Fax: 612-623-6777

NORD-, MITTEL- UND SÜDAMERIKA

MINNESOTA

Weltweite Unternehmenszentrale
Graco Inc.
88-11th Avenue N.E.
Minneapolis, MN 55413, USA

EUROPA

BELGIEN

Europäische Zentrale
Graco BVBA
Industrieterrein-Oude Bunders
Slakweidestraat 31
3630 Maasmechelen,
Belgien
Tel: 32 89 770 700
Fax: 32 89 770 777

ASIEN-PAZIFIK-RAUM

AUSTRALIEN

Graco Australia Pty Ltd.
Suite 17, 2 Enterprise Drive
Bundoora, Victoria 3083
Australien
Tel: 61 3 9468 8500
Fax: 61 3 9468 8599

CHINA

Graco Hong Kong Ltd.
Shanghai Representative Office
Building 7
1029 Zhongshan Road South
Huangpu District
Shanghai 200011
Volksrepublik China
Tel: 86 21 649 50088
Fax: 86 21 649 50077

INDIEN

Graco Hong Kong Ltd.
India Liaison Office
Room 432, Augusta Point
Regus Business Centre 53
Golf Course Road
Gurgaon, Haryana
Indien 122001
Tel: 91 124 435 4208
Fax: 91 124 435 4001

JAPAN

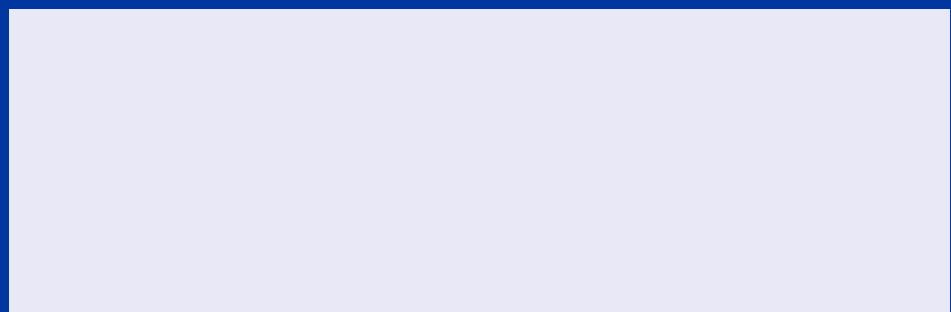
Graco K.K.
1-27-12 Hayabuchi
Tsuzuki-ku
Yokohama City, Japan 2240025
Tel: 81 45 593 7300
Fax: 81 45 593 7301

KOREA

Graco Korea Inc.
Shinhan Bank Building
4th Floor #1599
Gwanyang-Dong, Dongan-Ku,
Anyang-si, Korea 431-060
Tel: 82 31 476 9400
Fax: 82 31 476 9801

Alle Informationen, Illustrationen und Spezifikationen in dieser Broschüre basieren auf den Produktinformationen, die bei Drucklegung verfügbar waren. Graco behält sich das Recht vor, jederzeit ohne Vorankündigung Änderungen vorzunehmen.

Graco ist ISO 9001-zertifiziert.



Europa
+32 89 770 700
FAX: +32 89 770 777
WWW.GRACO.COM

©2012 Graco BVBA 345008DE Ausgabe B 02/14 Gedruckt in Europa.
Alle anderen Markennamen werden zur Identifizierung der Produkte verwendet. Es handelt sich um Markennamen der jeweiligen Eigentümer.