

Pacchetti per il monitoraggio del fluido in linea



Informer e ProControl 1KE



La soluzione alla portata di tutti per misurare i fluidi e ridurre gli sprechi di vernice

L'Informer e il ProControl 1KE sono pacchetti per il monitoraggio dei fluidi di semplice utilizzo in grado di misurare e regolare con precisione le portate del fluido e monitorare la quantità di materiale che scorre attraverso le linee del fluido: strumenti eccezionali per migliorare i processi di finitura.



Informazioni affidabili e controllo

I sistemi di monitoraggio del fluido in linea Graco sono ideati per permettervi di risparmiare tempo e denaro. Scegliete l'Informer per il monitoraggio dei fluidi oppure il ProControl 1KE per la gestione. Entrambi i prodotti possono vantare la collaudata affidabilità Graco dei componenti chiave del sistema.

Display di facile lettura

Tiene traccia e monitora le portate del fluido e il consumo di vernice giornaliero, settimanale, mensile e annuale.

Protetto da PIN

Funzioni di impostazione del blocco per impedire modifiche non autorizzate.



Avviso di manutenzione

Invia un avviso quando gli attrezzi necessitano di manutenzione.

Totale batch

Accumula il volume totale per tenere traccia dei lavori.

Applicazioni principali

- Finitura a spruzzo manuale
- Finitura a spruzzo automatica
- Misurazione del solvente
- Erogazione di un singolo fluido

Industrie principali

- Catene di montaggio automobilistiche
- Camion e autobus
- Automobilistico
- Agricoltura ed edilizia
- Industria aerospaziale
- Legno



Monitora i fluidi e migliora i processi di finitura

Informer

Stretto monitoraggio dell'utilizzo del fluido e raccolta di informazioni operative essenziali per la rilevazione dei costi, il reporting e il potenziamento dei processi.

Facile, efficiente e in grado di far risparmiare tempo e denaro grazie alla riduzione degli sprechi di vernice.

Semplice

Reporting accurato

Raccolta semplice ed accurata dei dati relativi all'utilizzo del materiale per i report di conformità ambientale.

Accesso dall'ufficio o remoto

L'interfaccia Web avanzata (AWI) opzionale consente di raccogliere i dati dalla propria sede o in remoto.

Efficiente

Riduzione degli sprechi

Monitoraggio delle portate del fluido per l'identificazione di ugelli usurati sulle pistole a spruzzo o di problemi di calibrazione, riducendo gli sprechi e i costi della vernice.

Produttivo

Risparmio di tempo e denaro

Calibrazione rapida ed efficiente delle pistole a spruzzo per impedire il diffondersi di vernici o spruzzature insufficienti, con un risparmio di tempo e denaro.



Coperchio a prova di solvente

Il coperchio resistente non viene intaccato dai solventi

Pulsanti di controllo a sfioramento

Selezione della lettura o della programmazione di portate, limiti o altre funzioni di controllo di gestione

Porta per le comunicazioni a fibre ottiche

Invio dei dati tra Informer e AWI o PLC

Misuratore di precisione G3000

Misurazione del volume e del flusso del fluido (altri modelli disponibili)

Gestione dei fluidi per prestazioni di spruzzatura superiori

ProControl 1KE

Gestione attiva del fluido e della pressione dell'aria per bloccare parametri di spruzzatura precisi.

Analogamente all'Informer, il ProControl 1KE non si limita al monitoraggio dei fluidi, ma vanta controlli aggiuntivi per la gestione dei fluidi e il potenziamento delle prestazioni di spruzzatura.

Controllo preciso

Liquido

Gestione della pressione o della portata del fluido del materiale di finitura per evitare il diffondersi di vernici e lo spreco di materiale.

Aria di nebulizzazione

Gestione dell'aria del ventaglio per conservare una finitura di qualità elevata.

Regolazione intuitiva

Pressione e portata del fluido

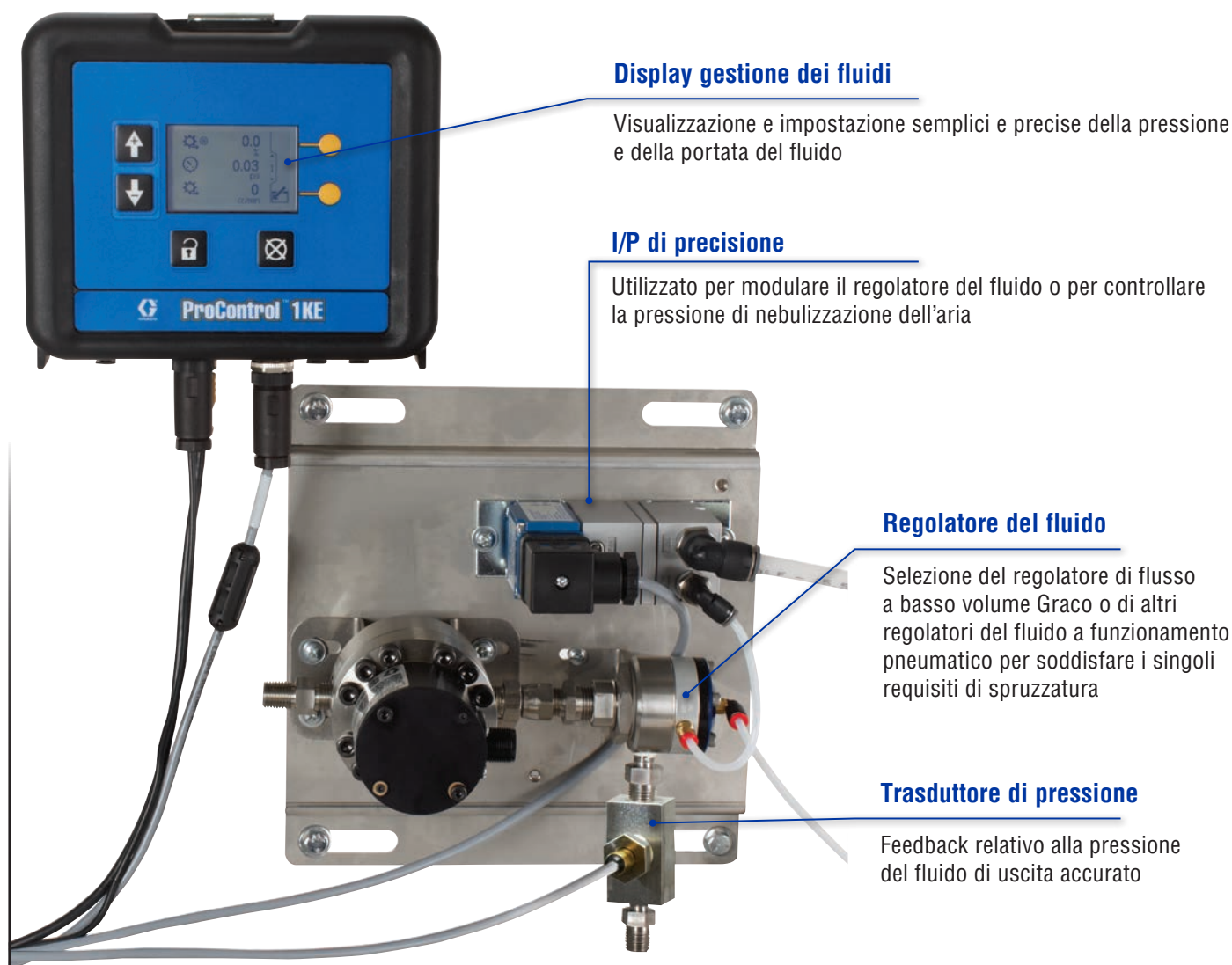
Gestione della pressione di spruzzatura o della portata del fluido mediante l'aumento o la diminuzione dell'apertura del regolatore del fluido.

Preimpostazione dei limiti superiori e inferiori, consentendo all'operatore di regolare l'uscita entro tali limiti o di bloccare totalmente l'impostazione.

Reporting accurato

Utilizzo dei materiali

Semplice raccolta dei dati relativi all'utilizzo dei materiali per i report di conformità ambientale con le unità Liquid Control.



Monitoraggio remoto di tutti i fluidi sulla propria rete aziendale

Interfaccia web avanzata (Advanced Web Interface – AWI)

Facile accesso e reporting

L'interfaccia browser consente di raccogliere rapidamente informazioni per i report di conformità ambientale con accesso da casa o da una posizione remota.

Riduzione degli errori degli operatori

Preimpostazione dei limiti superiori e inferiori della portata del fluido o della pressione, consentendo all'operatore di regolare l'uscita entro tali limiti.

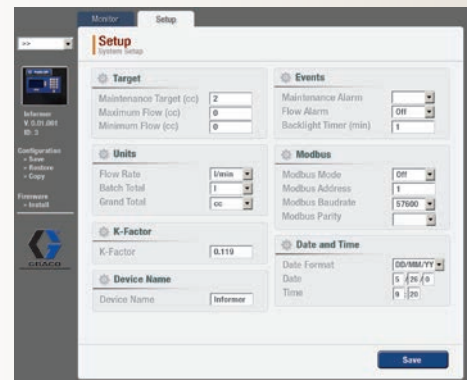
Registrazione dei propri risultati

- Configurazione e registrazione dell'utilizzo dall'ufficio o mediante accesso remoto
- Possibilità di registrazione dei sistemi ProMix 2KS sulla stessa rete

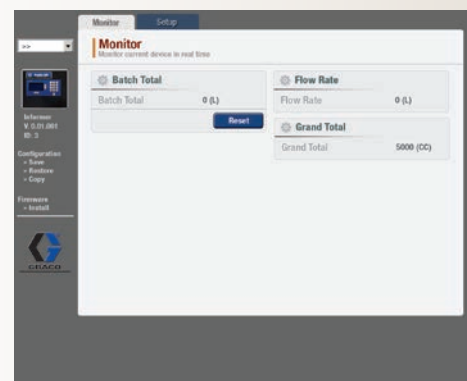
Interfaccia ModBus PLC

Invio di informazioni relative al volume e al flusso al proprio PLC

- Integrazione delle informazioni relative al fluido nei processi automatizzati
- Controllo della portata del fluido o della pressione
- Acquisizione dei dati relativi all'utilizzo del materiale
- Gestione fino a 30 sistemi ProControl 1KE



Schermata di impostazione dell'interfaccia Web avanzata



Schermata di esecuzione dell'Interfaccia Web avanzata

Flussometri

I flussometri a ingranaggi e di massa estremamente accurati Graco sono ideali per applicazioni di finitura con l'utilizzo di vernici e resine a base di solvente e di acqua.

G250/G250 HR, G3000/G3000 HR e S3000

- Flussometro a ingranaggi a spostamento positivo
- Ideato per materiali con viscosità da bassa a media
- Compatibile con acciaio inossidabile

HG6000/HG6000 HR

- Flussometro a ingranaggio elicoidale a spostamento positivo
- Progettato per portate del flusso maggiori e materiali a più elevata viscosità
- Acciaio inossidabile, compatibile con prodotti a base acquosa

Flusso massa coriolis

- Flussometro di massa non intrusivo
- Progettato per tutti i materiali abrasivi e caricati
- Acciaio inox, compatibile con materiali a base acqua e a base acida



G3000/G3000 HR



S3000



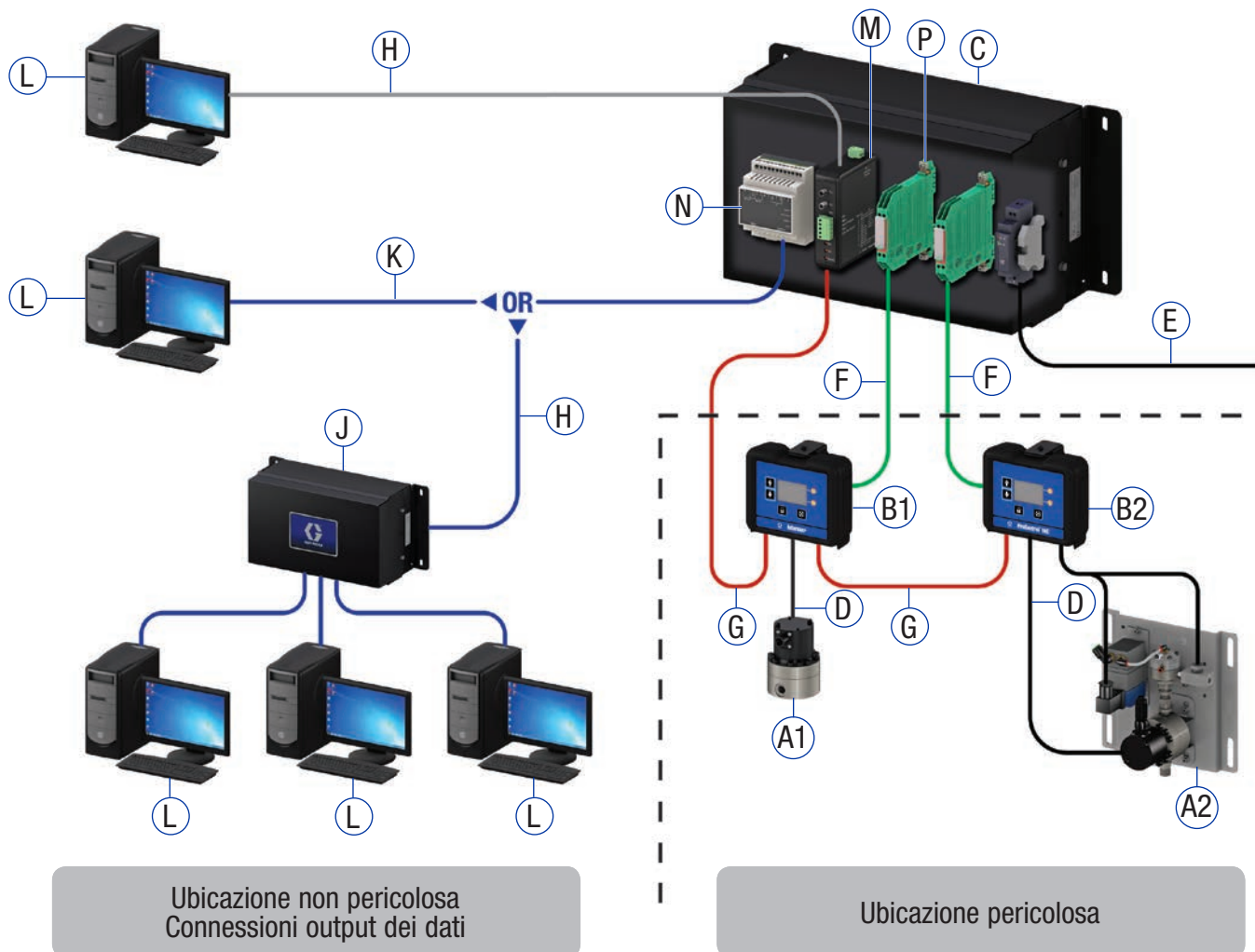
HG6000



Flusso massa coriolis

Installazione

Riferimento	Descrizione	Commenti
A1	Flussometro	In dotazione con alcuni kit
A2	Piastra fluido	In dotazione con alcuni kit
B1	Informer	In dotazione
B2	ProControl 1KE	In dotazione
C	Barriera e alimentatore	In dotazione nei kit IS
D	Cavo misuratore, 15 m (50 piedi)	In dotazione
E	Cavo di alimentazione, 3 m (10 piedi)	In dotazione nel kit Non-IS
F	Cavo di alimentazione, 15 m (50 piedi)	Fornito singolarmente o nel kit IS
G	Cavo a fibre ottiche	Vedere Parti di ricambio-Accessori
H	Cavo seriale	Vedere Parti di ricambio-Accessori
J	Interfaccia web avanzata	Vedere Parti di ricambio-Accessori
K	Cavo Ethernet	Vedere Parti di ricambio-Accessori
L	Personal computer o PLC	Non in dotazione
M	Convertitore FO-Seriale	Vedere Accessori
N	Modbus TCP a Modbus RTU	Vedere Accessori
P	Barriera	Fornito singolarmente o nel kit IS



Informazioni per l'ordine

Informer e ProControl 1KE

Codice	Modulo Informer	Modulo ProControl 1KE	Tipo di alimentazione			Misuratore G3000	Tipo di controllo del fluido			
			Mancanza di alimentazione	CA (nessuna barriera)	CA (con barriera)		Controllo del fluido	Regolatore del fluido	Trasduttore di pressione	Controllo dell'aria
24L073	•		•							
24L074	•		•			•				
24L075	•			•						
24L076	•			•		•				
24L077	•				•					
24L078	•				•	•				
24L083		•	•							
24L084		•		•			•		•	
24L085		•			•		•		•	
24P592		•		•			•			
24P593		•			•		•			
24P594		•		•		•	•			
24P595		•			•	•	•			
24L086		•		•		•	•		•	
24L087		•			•	•	•		•	
24P596		•		•			•		•	•
24P597		•			•		•		•	•
24L088		•		•		•	•		•	•
24L089		•			•	•	•		•	•
24L091		•			•					•

Parti di ricambio – Accessori

Alimentazione

- 16V680 Alimentatore non intrinsecamente sicuro (Non-IS), ingresso 100-240 V CA, uscita 24 V CC 50/60 Hz
- 16M167* Gruppo di alimentazione intrinsecamente sicuro (IS), entrata 100-240 V CA
- 16P467* Power Barrier Kit, aggiungere all'alimentazione IS per alimentare un Informer aggiuntivo. Include la barriera dell'alimentatore, blocchi dei terminali, fili e cavo di alimentazione.

*Acquistare il cavo di alimentazione IS separatamente

Cavi

Cavi non intrinsecamente sicuri

- 16K483 Cavo misuratore, 15m (50 piedi) per collegare l'Informer a un misuratore
- 16K484 Prolunga cavo misuratore, 15m (50 piedi) per cavo misuratore
- 16V069 Cavo di alimentazione Non-IS, 15m (50 piedi)
- 16V070 Cavo di alimentazione Non-IS, 30m (100 piedi)
- 16P790 Cavo di controllo del flusso Non-IS, 15m (50 piedi), per collegare il controllo del flusso a ProControl 1KE

Cavi intrinsecamente sicuri

- 16K509 Cavo di alimentazione IS, 15m (50 piedi) per alimentazione
- 16K615 Cavo di alimentazione IS, 100 piedi (30 m) per alimentazione
- 16V074 Cavo misuratore IS, 15m (50 piedi) per collegare l'Informer a un misuratore
- 16V077 Prolunga cavo misuratore IS, 15m (50 piedi), cavo misuratore

Cavo a fibre ottiche

- 16M172 Cavo a fibre ottiche da 15 m (50 piedi)
- 16M173 Cavo a fibre ottiche da 30 m (100 piedi)

Interfacce

- 24N978 Convertitore fibre ottiche-seriale per consentire la comunicazione dall'Informer a un PLC
- 15V337 Advanced Web Interface per consentire la comunicazione dall'Informer a un PLC via Ethernet
- 24N807 Kit spie Non-IS
- 24N977 Modbus TCP a Modbus RTU
- 24P006 Kit segnale in uscita

Misuratori e Trasduttori

- 289813 Misuratore G3000
Spostamento positivo, flussometro a ingranaggi, da 75 a 3800 cc/min (da 0,02 a 1,0 gpm) per materiali con viscosità da bassa a media
- 289814 Misuratore G3000HR
Spostamento positivo, flussometro a ingranaggi, da 38 a 1900 cc/min (da 0,01 a 0,5 gpm) per materiali con viscosità da bassa a media
- 258718 Misuratore di solvente S3000
Spostamento positivo, flussometro a ingranaggi, da 38 a 1900 cc/min (da 0,01 a 0,5 gpm) per materiali a bassa viscosità
- 24P600 Kit trasduttore di pressione, 7 bar (100 psi, 0,7 MPa) Utilizzato per misurare la pressione dell'aria o del fluido

Kit del flussometro Coriolis

- Flussometro a massa non intrusivo I.S., per materiali abrasivi e caricati, gamma di portate del fluido e materiali
- 24N525 Kit flussometro Coriolis 1/4

Regolatori del fluido

- 24C375 Regolatore di flusso a basso volume 1:1
- 234266 Regolatore flusso alto

Manuali di istruzioni

- 308778 Flussometro volumetrico del fluido
- 313599 Kit del flussometro Coriolis
- 3A2040 Kit per il controllo del fluido Informer
- 3A2614 Kit ProControl 1KE per la gestione del fluido e dell'aria



INFORMAZIONI SU GRACO

Fondata nel 1926, Graco è leader mondiale dei sistemi e dei componenti per la gestione dei fluidi. I prodotti Graco spostano, misurano, controllano, erogano ed applicano una vasta gamma di materiali fluidi e viscosi utilizzati per la lubrificazione dei veicoli, nelle applicazioni industriali e commerciali.

Il successo dell'azienda si basa sull'impegno di riunire alta tecnologia, manifattura di prim'ordine ed un impareggiabile servizio di assistenza ai clienti. Lavorando a stretto contatto con distributori specializzati, Graco offre sistemi, prodotti e tecnologia che stabiliscono gli standard di qualità nelle applicazioni per la gestione dei fluidi. Graco fornisce apparecchiature per le finiture a spruzzo, il rivestimento protettivo, la circolazione di vernice, la lubrificazione, i sigillanti e i collanti insieme ad attrezzature per l'applicazione di potenza per l'industria Contractor. I continui investimenti di Graco nella gestione e nel controllo dei fluidi continueranno a fornire soluzioni innovative per un mercato globale diversificato.

SEDI GRACO

INDIRIZZO POSTALE

P.O. Box 1441
Minneapolis, MN 55440-1441
Tel.: 612-623-6000
Fax: 612-623-6777

AMERICHE

MINNESOTA
Sede centrale
Graco Inc.
88-11th Avenue N.E.
Minneapolis, MN 55413

EUROPA

BELGIO
Sede centrale Europa
Graco BVBA
Industrieterrein-Oude Bunders
Slakweidestraat 31
3630 Maasmechelen,
Belgio
Tel.: 32 89 770 700
Fax: 32 89 770 777

ASIA PACIFICO

AUSTRALIA
Graco Australia Pty Ltd.
Suite 17, 2 Enterprise Drive
Bundoora, Victoria 3083
Australia
Tel.: 61 3 9468 8500
Fax: 61 3 9468 8599

CINA
Graco Hong Kong Ltd.
Ufficio di rappresentanza Shanghai
Building 7
1029 Zhongshan Road South
Huangpu District
Shanghai 200011
Repubblica popolare cinese
Tel.: 86 21 649 50088
Fax: 86 21 649 50077

INDIA

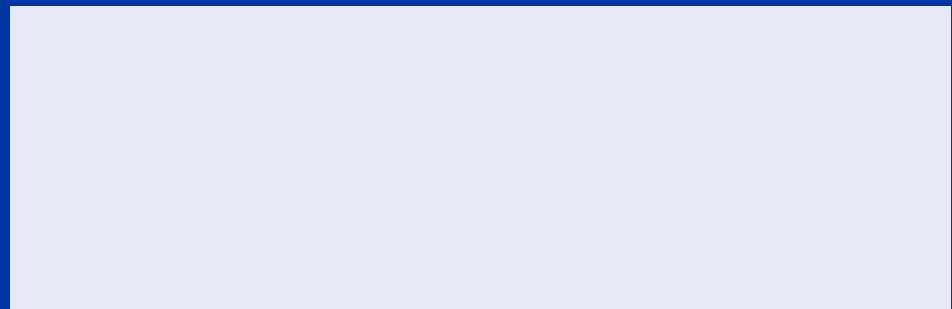
Graco Hong Kong Ltd.
India Liaison Office
Room 432, Augusta Point
Regus Business Centre 53
Golf Course Road
Gurgaon, Haryana
India 122001
Tel.: 91 124 435 4208
Fax: 91 124 435 4001

GIAPPONE
Graco K.K.
1-27-12 Hayabuchi
Tsuzuki-ku
Yokohama City, Giappone 2240025
Tel.: 81 45 593 7300
Fax: 81 45 593 7301

COREA
Graco Korea Inc.
Shinhan Bank Building
4th Floor #1599
Gwanyang-Dong, Dongan-Ku,
Anyang-si, Corea 431-060
Tel.: 82 31 476 9400
Fax: 82 31 476 9801

Tutti i dati, in forma scritta e illustrata, contenuti nel presente documento sono basati sulle informazioni disponibili sul prodotto al momento della pubblicazione. Graco si riserva il diritto di apportare modifiche in qualunque momento senza preavviso.

Graco è certificata ISO 9001.



Europa
+32 89 770 700
FAX +32 89 770 777
WWW.GRACO.COM

©2012 Graco BVBA 345008IT Rev. B 02/14 Stampato in Europa.
Ogni altro nome commerciale o marchio è utilizzato a scopo di identificazione del prodotto ed è marchio di fabbrica dei relativi proprietari.