

# In-line materiaalbewakingspakketten

Informer & ProControl 1KE



# De betaalbare manier om materiaal te doseren en minder verf te verspillen

De Informer en ProControl 1KE zijn gebruiksvriendelijke materiaalbewakingspakketten dewelke materiaal volumes accuraat meten en regelen, en tevens bewaken hoeveel materiaal er door de leidingen stroomt. Kortom, kwalitatieve betrouwbare instrumenten voor een betere afwerking.



## Betrouwbare informatie en controle

De In-line materiaalbewakingssystemen van Graco zijn ontwikkeld om u tijd en geld te helpen besparen. Kies de Informer om uw materiaal te bewaken of de ProControl 1KE om uw materiaal te beheren. Beide producten steunen op de befaamde Graco-kwaliteit voor de belangrijkste systeemcomponenten.

### Goed afleesbaar display

Registreert en bewaakt de volumeopbrengst en het verfverbruik dagelijks, wekelijks, maandelijks of jaarlijks.

### PIN-beveiliging

Beschermt instellingsfuncties tegen niet-toegelaten wijzigingen.



### Onderhoudswaarschuwing

Stuurt een waarschuwing wanneer onderhoud nodig is.

### Batchtotaal

Houdt het totaalvolume bij om de job te kunnen terugvinden.

### Belangrijkste toepassingen

- Handmatig verfspuiten
- Automatisch verfspuiten
- Oplosmiddel doseren
- Materiaal apart doseren

### Belangrijkste industrieën

- Toeleveranciers aan automobielinindustrie
- Vrachtwagens en bussen
- Automobielinindustrie
- Agrarische bedrijven en de bouw
- Luchtvaart
- Hout



# Materiaal bewaken en uw afwerking verbeteren

Informer

Houd het materiaalverbruik nauwgezet in het oog en verzamel cruciale bedrijfsinformatie voor prijsberekeningen, rapportages en verbeteringsprocessen.

Een eenvoudig en efficiënt instrument dat u tijd en geld bespaart doordat u minder verf verspilt.

## Eenvoudig

### Accurate rapportage

Verzamel accurate gegevens over materiaalverbruik voor milieurapporten.

### Van op kantoor of op afstand

Met de optionele Advanced Web Interface (AWI) kunt u op kantoor of van op afstand gegevens verzamelen.

## Efficiënt

### Afval beperken

Houd de volume materiaal doorstroom in het oog om versleten tippen op uw spuitpistolen of kalibratieproblemen op te sporen. Zo verspilt u minder verf en bespaart u geld.

## Productief

### Tijd en geld besparen

Kalibreer uw spuitpistolen snel en efficiënt om overspray of underspray te vermijden. Dit bespaart u tijd en geld.



### Oplosmiddelbestendig deksel

Duurzaam deksel dat tegen oplosmiddelen bestand is

### Aanraakknoppen

Selecteer de uitgelezen of geprogrammeerde doorstroom volumes, grenswaarden of andere controlefuncties

### Communicatiepoort van optische glasvezel

Verstuur gegevens tussen Informers en AWI's of PLC's

### Precisiemeter G3000

Meet het volume en de doorstroomsnelheid van het materiaal (andere modellen beschikbaar)



# Beheer het materiaal voor een beter spuitresultaat

ProControl 1KE

Stel de materiaal- en luchtdruk actief in om precieze spuitparameters aan te houden. Zoals de Informer bewaakt de ProControl 1KE niet alleen het materiaal, maar beschikt hij ook over functies om het materiaal in te stellen en het spuitresultaat te verbeteren.

## Precieze controle

### Vloeistof

Houd de druk of materiaal volume doorstroom van het afwerkingsmateriaal onder controle zodat overspray en verspilling worden voorkomen.

### Vernevelingslucht

Houd de verstuivingslucht onder controle om een kwalitatief hoogwaardige afwerking te garanderen.

## Eenvoudige afstelling

### Druk en doorstroom volume

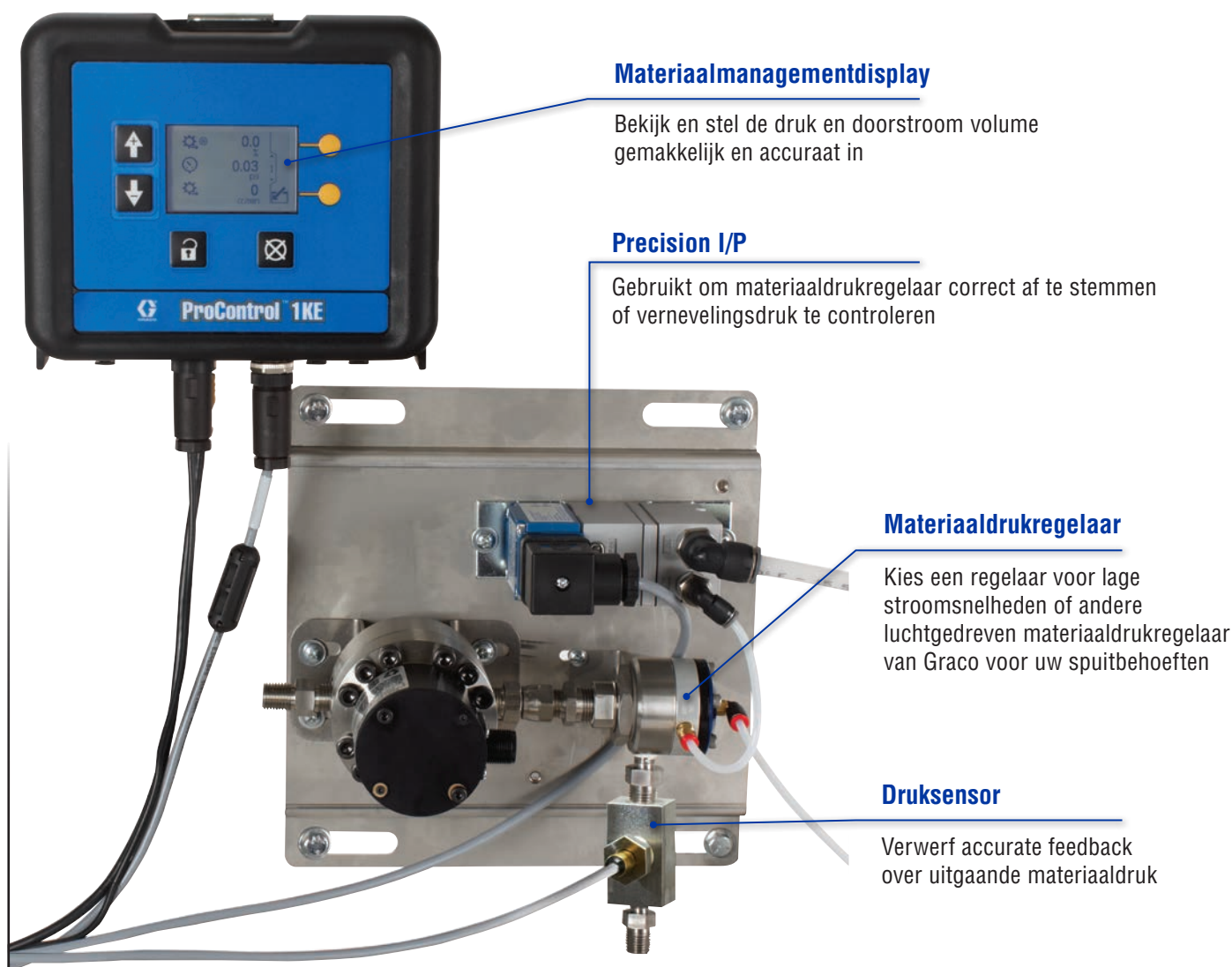
Houd de spuitdruk of doorstroom volume onder controle door de opening van de materiaaldrukregelaar groter of kleiner te maken.

Stel de bovenste en onderste grenswaarden op voorhand in zodat de gebruiker het doorstroom volume binnen die grenswaarden kan afstellen of de instelling volledig kan vergrendelen.

## Accurate rapportage

### Materiaalverbruik

Verzamel gemakkelijk gegevens over het materiaalverbruik voor milieurapporten met de Liquid Control-elementen.



# Houd alle materiaal op afstand in het oog via uw Corporate Network

## Advanced Web Interface (AWI)

### Gemakkelijke toegang en rapportage

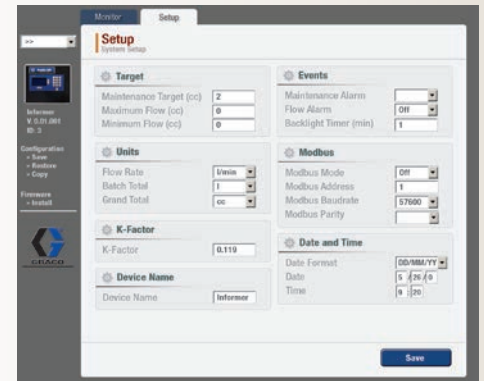
Dankzij de webbrowserinterface kunt u bij uw thuis of op afstand snel informatie verzamelen voor milieurapporten.

### Gebruikersfouten beperken

Stel de bovenste en onderste grenswaarden voor doorstroom volume of materiaaldruk op voorhand in zodat de gebruiker het uitvoervolume binnen die grenswaarden moet afstellen.

### Uw resultaten bijhouden

- Stel het verbruik op kantoor of op afstand in en houd het zo bij
- Mogelijkheid om ProMix 2KS-systemen op hetzelfde netwerk bij te houden

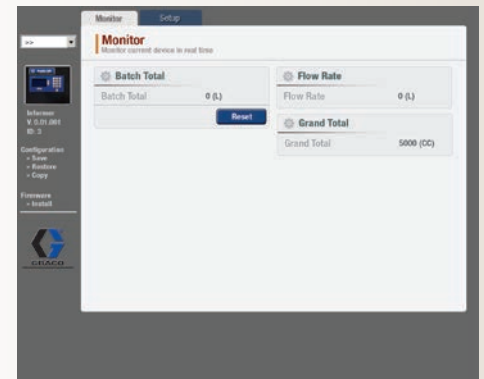


Instelscherm Advanced Web Interface

## ModBus PLC-interface

### Informatie over volume en doorstroomsnelheid naar uw PLC sturen

- Integreer materiaal informatie in de automatische processen
- Controleer volumeopbrengst of materiaaldruk
- Registreer gegevens over materiaalverbruik
- Beheer tot 30 ProControl 1KE-systemen



Bedrijfscherm Advanced Web Interface

## Flowmeters

De uiterst accurate tandwiel- en massaflowmeters zijn ideaal voor afwerkingstoepassingen met de meeste verven en harsen op oplosmiddel- en waterbasis.

### G250/G250 HR, G3000/G3000 HR en S3000

- Tandwiel flowmeter op basis van positieve displacement
- Ontworpen voor laag tot middelmatig viskeuze materialen
- Compatibel met roestvrij staal

### HG6000/HG6000 HR

- Vloeistofmeter op basis van positieve displacement
- Ontworpen voor hogere volumeopbrengsten en materialen met een hogere viscositeit
- Roestvrij staal, compatibel met materialen op waterbasis

### Coriolis-massaflowmeter

- Niet-intrusieve massaflowmeter
- Ontworpen voor alle abrasieve en gevulde materialen
- Roestvrij staal, compatibel met materialen op water- en zuurbasis



G3000/G3000 HR



S3000



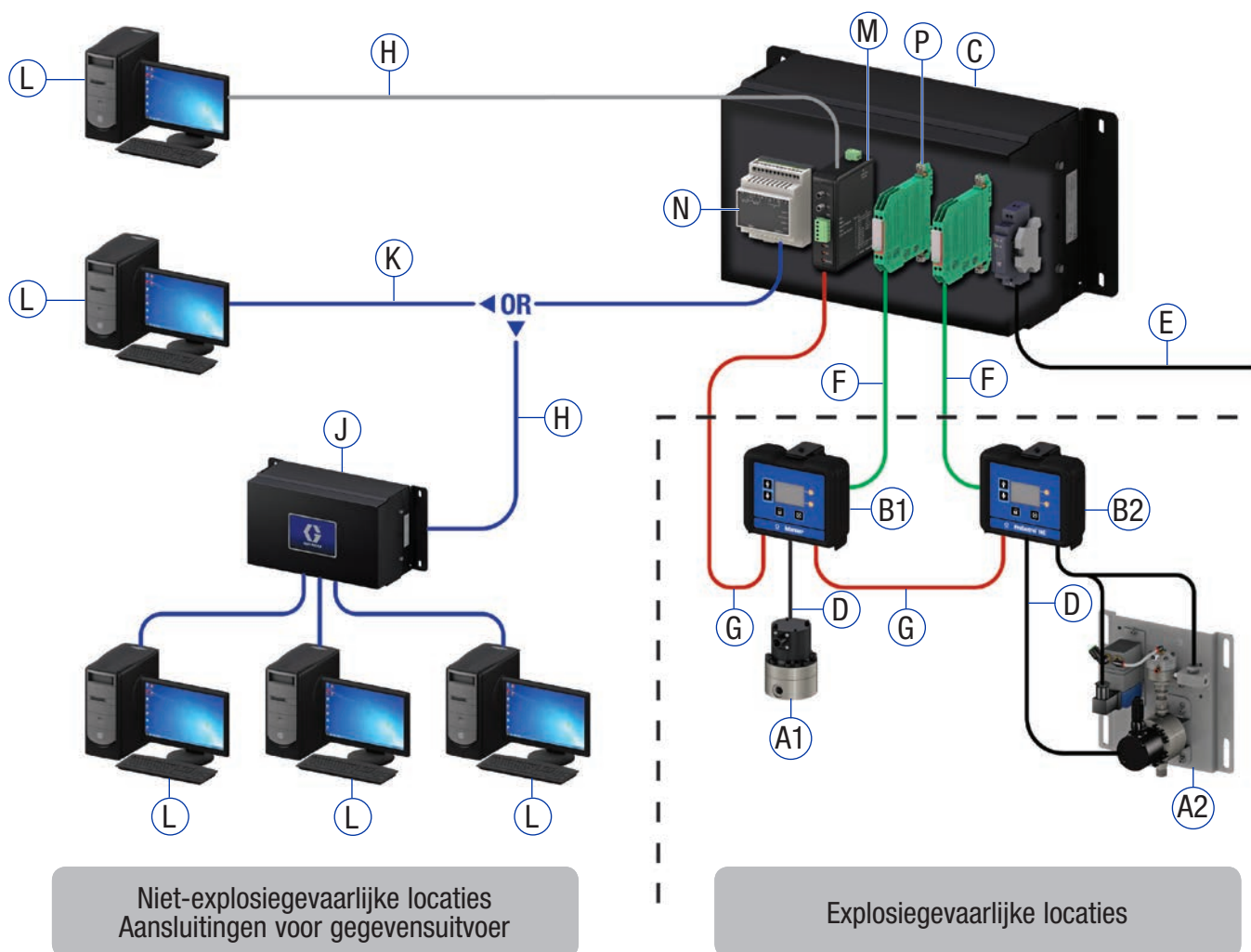
HG6000



Coriolis-massaflowmeter

# Installatie

Referentie	Beschrijving	Opmerkingen
A1	Flowmeter	Meegeleverd in bepaalde kits
A2	Materiaalplaat	Meegeleverd in bepaalde kits
B1	Informer	Meegeleverd
B2	ProControl 1KE	Meegeleverd
C	Voeding en barrière	Meegeleverd in IS-kits
D	Meterkabel, 15 m (50 ft)	Meegeleverd
E	Voedingssnoer, 3 m (10 ft)	Meegeleverd in niet-IS-kit
F	Voedingskabel, 15 m (50 ft)	Afzonderlijk meegeleverd of in IS-kit
G	Optische glasvezelkabel	Zie reserveonderdelen-toebehoren
H	Seriële kabel	Zie reserveonderdelen-toebehoren
J	Geavanceerde netwerkinterface	Zie reserveonderdelen-toebehoren
K	Ethernet-kabel	Zie reserveonderdelen-toebehoren
L	Pc of PLC	Niet meegeleverd
M	FO naar seriële converter	Zie toebehoren
N	Modbus TCP naar Modbus RTU	Zie toebehoren
P	Barrière	Afzonderlijk meegeleverd of in IS-kit



# Bestelinformatie

Informer & ProControl 1KE

Artikelnummer	Informer-module	ProControl 1KE-module	Vermogenstype			G3000-meter	Type regeling van de materiaalstroom			
			Geen elektrische netspanning	AC (geen barrière)	AC (met barrière)		Regeling van de materiaalstroom	Materiaal-drukregelaar	Druksensor	Lucht-regeling
24L073	•		•							
24L074	•		•			•				
24L075	•			•						
24L076	•			•		•				
24L077	•				•					
24L078	•				•	•				
24L083		•	•							
24L084		•		•			•	•		
24L085		•			•		•	•		
24P592		•		•			•			
24P593		•			•		•			
24P594		•		•		•	•			
24P595		•			•	•	•			
24L086		•		•		•	•	•		
24L087		•			•	•	•	•		
24P596		•		•			•	•	•	
24P597		•			•		•	•	•	
24L088		•		•		•	•	•	•	
24L089		•			•	•	•	•	•	
24L091		•			•					•

## Reserveonderdelen – Toebehoren

### Elektrische voeding

- 16V680 Niet-intrinsiek veilige (niet-IS) voedingsspanning, ingang 100-240 V AC, 50/60 Hz, uitgang 24 V DC
- 16M167\* Intrinsiek veilige (IS) voedingsspanning, ingang 100-240 V AC
- 16P467\* Voedingsbarrièrekit, toe te voegen aan IS-voedingsspanning om een extra Informer te voeden. Omvat barrière, klemmenblokken, bedrading en voedingskabel.
- \*IS-voedingskabel apart aan te schaffen*

### Kabels

#### Niet-intrinsiek veilige kabels

- 16K483 Meterkabel, 15 m (50 ft) om de Informer op een meter aan te sluiten
- 16K484 Verlenging meterkabel, 15 m (50 ft) voor meterkabel
- 16V069 Niet-IS-voedingskabel, 15 m (50 ft)
- 16V070 Niet-IS-voedingskabel, 30 m (100 ft)
- 16P790 Niet-IS-debietregelingskabel, 15 m (50 ft), debietregeling aansluiten op ProControl 1KE

#### Intrinsiek veilige kabels

- 16K509 IS-voedingskabel, 15 m (50 ft), voor voedingsspanning
- 16K615 IS-voedingskabel, 30 m (100 ft), voor voedingsspanning
- 16V074 IS-meterkabel, 15 m (50 ft), om de Informer op een meter aan te sluiten
- 16V077 Verlenging IS-meterkabel, 15 m (50 ft), meterkabel

### Optische glasvezelkabel

- 16M172 Optische glasvezelkabel van 15 m (50 ft)
- 16M173 Optische glasvezelkabel van 30 m (100 ft)

### Interfaces

- 24N978 Optische glasvezel naar seriële converter, communiceren tussen de Informer en een PLC
- 15V337 Advanced Web Interface, communiceren tussen de Informer en een PLC via Ethernet
- 24N807 Niet-IS-lichtbakenkit
- 24N977 ModBus TCP naar ModBus RTU
- 24P006 Kit voor uitgaand signaal

### Meters en druksensoren

- 289813 G3000 Meter  
Tandwielflowmeter op basis van positive displacement, 75 tot 3800 cc/min (0,02 tot 1,0 gpm), voor laag tot middelmatig viskeuze materialen
- 289814 G3000HR Meter  
Tandwielflowmeter op basis van positive displacement, 38 tot 1900 cc/min. (0,01 tot 0,5 gpm), voor laag tot middelmatig viskeuze materialen
- 258718 S3000 oplosmiddelmeter  
Tandwielflowmeter op basis van positive displacement, 38 tot 1900 cc/min. (0,01 tot 0,5 gpm), voor licht viskeuze materialen
- 24P600 Druksensorkit, 7 bar (100 psi, 0,7 MPa)  
Gebruikt om materiaal- of luchtdruk te meten

### Coriolis-stroommeterkit

- Niet-intrinsieke IS-massaflowmeter, voor schurende en gevulde materialen, voor verschillende doorstroomvolumes en materialen
- 24N525 Coriolis-flowmeterkit van 1/4 in

### Materiaaldrukregelaars

- 24C375 Regelaar voor lage stroomsnelheden van 1:1
- 234266 Regelaar voor hoge stroomsnelheden

### Handleidingen

- 308778 Volumetrische materiaalflowmeter
- 313599 Coriolis-stroommeterkits
- 3A2040 Informer-materiaalbewakingskits
- 3A2614 ProControl 1KE-kits voor materiaal- en luchtmanagement



## OVER GRACO

Graco is opgericht in 1926 en is wereldmarktleider op het gebied van vloeistofbehandelingssystemen en -componenten. De producten van Graco verplaatsen, meten, regelen, doseren en brengen een breed scala vloeistoffen en viskeuze materialen aan voor smering van voertuigen en voor commerciële en industriële omgevingen.

Het succes van het bedrijf is gebaseerd op de niet-aflatende toewijding aan de allerhoogste technische kwaliteit, wereldklasse productie en eersteklas klantenservice. Graco werkt nauw samen met erkende dealers en biedt systemen, producten en technologie die de kwaliteitsstandaard bepalen op een breed terrein van oplossingen voor vloeistofbehandeling. Naast materieel voor de aannemersbranche levert Graco apparatuur voor verfspuiten, beschermende coatings, verfcirculatie, smering en het doseren van kleef- en dichtmiddelen. Graco investeert doorlopend in materiaalmanagement en -beheersing en biedt daardoor continu innovatieve oplossingen voor de wereldmarkt.

## GRACO-VESTIGINGEN

### POSTADRES

P.O. Box 1441  
Minneapolis, MN 55440-1441  
Tel.: 612-623-6000  
Fax: 612-623-6777

### NOORD- EN ZUID-AMERIKA

#### MINNESOTA

Wereldwijd hoofdkantoor  
Graco Inc.  
88-11th Avenue N.E.  
Minneapolis, MN 55413

### EUROPA

#### BELGIË

Europees hoofdkantoor  
Graco BVBA  
Industrieterrein-Oude Bunders  
Slakweidestraat 31  
3630 Maasmechelen  
België  
Tel.: 32 89 770 700  
Fax: 32 89 770 777

### AZIË EN OCEANIË

#### AUSTRALIË

Graco Australia Pty Ltd.  
Suite 17, 2 Enterprise Drive  
Bundoora, Victoria 3083  
Australië  
Tel.: 61 3 9468 8500  
Fax: 61 3 9468 8599

#### CHINA

Graco Hong Kong Ltd.  
Shanghai Representative Office  
Building 7  
1029 Zhongshan Road South  
Huangpu District  
Shanghai 200011  
Volksrepubliek China  
Tel.: 86 21 649 50088  
Fax: 86 21 649 50077

#### INDIA

Graco Hong Kong Ltd.  
India Liaison Office  
Room 432, Augusta Point  
Regus Business Centre 53  
Golf Course Road  
Gurgaon, Haryana  
India 122001  
Tel.: 91 124 435 4208  
Fax: 91 124 435 4001

#### JAPAN

Graco K.K.  
1-27-12 Hayabuchi  
Tsuzuki-ku  
Yokohama City, Japan 2240025  
Tel.: 81 45 593 7300  
Fax: 81 45 593 7301

#### KOREA

Graco Korea Inc.  
Shinhan Bank Building  
4th Floor #1599  
Gwanyang-Dong, Dongan-Ku,  
Anyang-si, Korea 431-060  
Tel.: 82 31 476 9400  
Fax: 82 31 476 9801

Alle teksten en afbeeldingen in dit document zijn gebaseerd op de meest recente productinformatie zoals bekend op het tijdstip van publicatie. Graco behoudt zich het recht voor om op elk gewenst moment zonder kennisgeving wijzigingen door te voeren.

Graco is ISO 9001 gecertificeerd.



Europa  
+32 89 770 700  
FAX +32 89 770 777  
WWW.GRACO.COM

©2012 Graco BVBA 345008NL Rev. B 02/14 Gedrukt in Europa.  
Alle andere merknamen of merken zijn gebruikt voor identificatiedoeleinden en zijn handelsmerken van hun betreffende eigenaars.